

**JULIANA
HELMSTREIT**

rechtsanwältin
mediatorin
trainerin



Rechts- und Abrechnungsfragen integrierter E-Mobilität in WEGs

Juliana Helmstreit
Rechtsanwältin, Mediatorin, Schlichterin
München

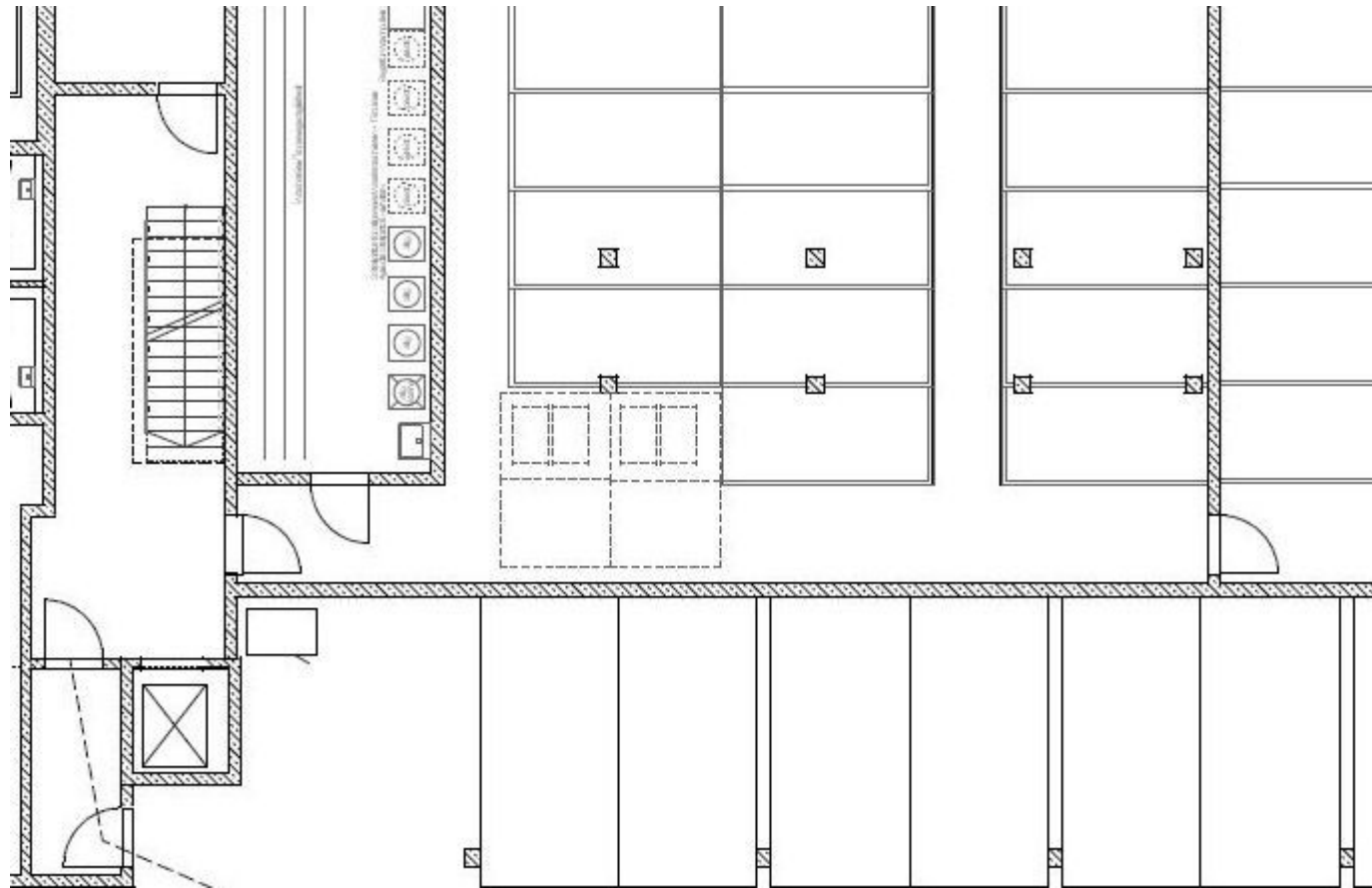


Rechts- und Abrechnungsfragen integrierter E-Mobilität

1. Ausgangsfall
2. Konfliktpotential
3. Rechtslage
4. Konfliktmanagement

JULIANA HELMSTREIT

rechtsanwältin
mediatorin
trainerin





Probleme und Konflikte

- a) Lage der E-Ladestationen
- b) Zugang und –fahrt zu Stationen
- c) Nutzung und Abrechnung der Stationen



Nutzerinnen	(Noch nicht) Nutzer
Sicherheit für eigene Person	Sicherheit für eigene Person
Ungehinderter Zugang E-Lade	Ungehinderter Zugang Kellerräume
	Gleicher Nutzwert Immobilie -GemE
Gleichbehandlung	Gerechte Abrechnung
Anerkennung der eigenen Motivationen, Ziele	Anerkennung der eigenen Motivationen, Ziele
Sensibilität für Handicap	



Rechtslage 1

- a) Nutzung des Gemeinschaftseigentums
- b) Nutzungsberechtigung
- c) Abrechnung



Rechtslage 2

- a) Beschlussfassung
- b) Externe Anbieter
- c) WEG als Unternehmer



Lösung im konkreten Fall:



Konfliktmanagement

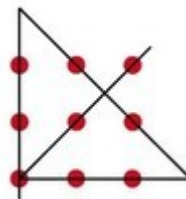
- a) Präventiv
- b) Interventiv
- c) Kurativ



**Auch eine schwere Tür braucht nur einen
kleinen Schlüssel.**



**Auch eine schwere Tür braucht nur einen
kleinen Schlüssel.**



Vielen Dank für Ihre Aufmerksamkeit.