

## Energieeffizient Bauen und Sanieren – Fördermittel sinnvoll kombinieren



[www.cse-energie.de](http://www.cse-energie.de)



### Energieeffizient Bauen und Sanieren Fördermittel sinnvoll kombinieren

[www.cse-energie.de](http://www.cse-energie.de)

#### persönliche Vorstellung



- Cornelius Schmidt, 55 Jahre, verheiratet, Hybridfahrer
- Schreinermeister GAP
- Fachplaner für Ladenbau-, Systemgastronomie
- Energieberater (HWK)
- Energieeffizienz-Experte Vor-Ort-Beratung des BAFA
- Planung & Baubegleitung von KfW-Effizienzhäusern
- Einsatz von Elektro-/Hybridfahrzeugen im Fuhrpark
- In der BAFA-Beraterbörse zugelassen für Energieberatung Mittelstand
- Mitglied bei BAYERNenergie e.V., und GIH Berufsverband der Energieberater in Bayern - [www.bayernenergie.de](http://www.bayernenergie.de)

**Welche Fördermittel stehen zur Verfügung ?**



Bildquelle bluedesign/Fotolia



Bayerisches Staatsministerium des  
Innern, für Bau und Verkehr



Kommunale  
Fördermittel

**Welche Arten von Fördermitteln gibt es ?**

**Wann muss beantragt werden ?**

**Was ist zu beachten !**

Bankübliche Sicherheiten

Hier werden nur Fördermittel von KfW, BAFA, und München betrachtet.



Zinsgünstiger Kredit,  
u.U. mit Tilgungszuschuss,  
Investitionszuschuss

Beantragung im Vorfeld,  
durch zugelassenen Energieberater.

Auf technische Mindestanforderungen ist zu achten !

Investitionszuschuss

Teilweise Beantragung im Nachgang,  
durch Fachfirma, Bauherr, Energieberater

Auf technische Mindestanforderungen ist zu achten !



Investitionszuschuss

Beantragung im Vorfeld,  
durch Bauherr, oder Vertretungsberechtigten

Auf technische Mindestanforderungen ist zu achten !



**Beispiel 1**

**EFH**

**Einzelmaßnahmen**

**Dachdämmung**

**Kellerdeckendämmung**

**Biomasseanlage**

**Energetische Baubegleitung**

**kombiniert mit**

**Altersgerecht Umbauen**



Bildquelle KfW

KfW

152 Kredit Einzelmaßnahme ( 7,5 % )

o. 430 E.M. Investitionszuschuss ( 10 % )

167 Ergänzungskredit erneuerbare Energien

431 Baubegleitung Zuschuss

evtl. 159 Kredit Altersgerecht Umbauen

neu seit 01.Okt. 2014 = Altersgerecht Umbauen Investitionszuschuss 455

Beantragen Sie bei Bedarf den BAFA-Zuschuss

Bitte beachten Sie, dass die Summe aus Kredit und Zuschuss

die Gesamtkosten der Heizungserneuerung nicht übersteigen darf.

Kombinierbar mit München, 10.000 Häuserprogramm, BAFA

**Beispiel 1**

**EFH**

**Einzelmaßnahmen**

**Dachdämmung**

**Kellerdeckendämmung**

**Biomasseanlage**

**Energetische Baubegleitung**

**kombiniert mit**

**Altersgerecht Umbauen**

Grobkosten-Zusammenstellung



Kunde/Adresse: Einzelmaßnahmen,

Projekt: DHH Stand 02.07.2015  
120 WF, BJ 1960, Fenster 2006

Grundlage für die nachstehende Gesamtkosten-Zusammenstellung ist die Vor Ort Begehung vom 05.03. 2014 mit Zugrundelegung vorläufige Angebote Einzelmaßnahmen

Einzelmaßnahmen	KfW 152	KfW 430	KfW 167	KfW 455
1 Dach, Gauben, 110 qm	ca.	36.000,00€		
2 Dachfenster	ca.	2.300,00€		
3 Gaubenfenster	ca.	1.800,00€		
4 Biomasseanlage Pellets	ca.		15.000,00€	
5 Dämmung Leitungsnetz, ggf. Austausch	ca.	5.000,00€		
6 Kellerdeckendämmung 60 qm	ca.	3.000,00€		
7	ca.			
8	ca.			
9	ca.			
10	ca.			
11 1.Wege zu Gebäuden und Wohnfeldm	ca.			10.000,00€
12 2.Eingangsbereich und Wohnungszuga	ca.			4.000,00€
13 3.Vertikale Erschließung/Überwindung	ca.			5.000,00€
14 4 Anpassung der Raumgeometrie	ca.			10.000,00€
15 5 Maßnahmen an Sanitärräumen	ca.			15.000,00€
16 6.Bedienelemente, Stütz- u Haltesyste	ca.			
17 7. Gemeinschaftsraume, Mehrgenerati	ca.			
18 Honorare , ohne Berücksichtigung KfW	ca.	3.500,00€	3.500,00€	1.900,00€
19				
20 Sonstiges/Unvorgesehenes 5 % aus 1	ca.		2.200,00€	600,00€
				2.200,00€
Gesamtkosten mit gesetzliche MwSt	ca.	3.500,00€	53.800,00€	15.600,00€
				46.200,00€

**Beispiel 1**

- Einzelmaßnahmen
- Dachdämmung
- Kellerdeckendämmung
- Biomasseanlage
- Energetische Baubegleitung
- kombiniert mit Altersgerecht Umbauen

Kunde/Adresse: Einzelmaßnahmen,

Projekt: DHH Stand 02.07.2015  
120 WF, BJ 1960, Fenster 2006

Grundlage für die nachstehende Gesamtkosten-Zusammenstellung ist die Vor Ort Begehung vom 05.03. 2014 mit Zugrundelegung vorläufige Angebote

Einzelmaßnahmen	KfW 152	KfW 430	KfW 167	KfW 455
Gesamtkosten mit gesetzliche MWSt	ca. 3.500,00€	53.800,00€	15.600,00€	46.200,00€
mögliche Kreditsumme	50.000,00€		50.000,00€	
mögliche Hochstsumme		50.000,00€		50.000,00€
Gesamtinvestitionskosten mit KfW Altersgerecht Umbauen, Honorare			121.000,00€	
Tigunzsuschuss KfW 152 - 7,5 %			3.750,00€	
Investitionszuschuss 430 - 10 %				5.000,00€
BAFA Zuschuss			3.500,00€	3.500,00€
Baubegleitung Zuschuss 431			1.750,00€	1.750,00€
München Zuschuss, ohne Biomasseförderung			500,00€	500,00€
Investitionszuschuss 455 ( 8 % bei Einzelmaßnahmen )			3.696,00€	3.696,00€
Gesamtkosten abzüglicher Zuschüsse			107.804,00€	106.554,00€

Anmerkung: Die vorgenannten Kosten basieren auf der Grundlage einer Kostenschätzung. Sie erheben keinen Anspruch auf Rechtsverbindlichkeit. Die letztgültigen Beträge lassen sich erst nach erfolgter Vergabe und Abrechnung erfassen.

13.196,00€ 14.446,00€

**Beispiel 2**

- 2 FH
- KfW 100
- Dachdämmung
- Kellerdeckendämmung
- Biomasseanlage mit Solar
- Fassadendämmung
- Lüftungsanlage
- Fenster
- Energetische Baubegleitung
- kombiniert mit Altersgerecht Umbauen
- 10.000 Häuser Programm
- München



KfW  
151 Kredit Effizienzhaus bis zu 27,5 %  
o. 430 Investitionszuschuss ( bis zu 30 % )  
431 Baubegleitung Zuschuss  
evtl. 159 Kredit Altersgerecht Umbauen  
neu seit 1.Okt = Altersgerecht Umbauen Investitionszuschuss 455

Beantragen Sie bei Bedarf den BAFA-Zuschuss  
Bitte beachten Sie, dass die Summe aus Kredit und Zuschuss die Gesamtkosten der Heizungserneuerung nicht übersteigen darf.

Kombinierbar mit München

**Beispiel 2**  
**2 FH**  
**KfW 100**  
**Dachdämmung**  
**Kellerdeckendämmung**  
**Biomasseanlage mit Solar**  
**Fassadendämmung**  
**Lüftungsanlage**  
**Fenster**  
**Energetische Baubegleitung**

**kombiniert mit**  
**Altersgerecht Umbauen**  
**10.000 Häuser Programm**  
**München**

Grobkosten-Zusammenstellung



**Kunde/Adresse:** Effizienzhaus 100  
München tatsächlicher Invest über 300.000,- €

**Projekt:** 2 WE freistehend Stand 01.11.2015  
200 qm WF, BJ 1960,

Grundlage für die nachstehende Gesamtkosten-Zusammenstellung ist die Vor Ort Begehung vom 05.03. 2014 mit Zugrundelegung vorläufige Angebote Effizienzhaus KfW 100

	KfW 151	10.000 Häuser Zuschuss	BAFA	KfW 455
1 Dach, Gauben, 240 qm	ca.	98.000,00€		
2 Dachfenster	ca.	4.300,00€		
3 Fenster, Gaubenfenster, Haustüre	ca.	35.000,00€		
4 Biomasseanlage Pellets	ca.		15.000,00€	
5 Dämmung Leitungsnetz, ggf. Austausch	ca.	5.000,00€		
6 Kellerdeckendämmung 95 qm	ca.	4.500,00€		
7 Fassadendämmung 300 qm	ca.	57.000,00€		
8 Solaranlage 12 qm	ca.		12.000,00€	
9 Lüftungsanlage	ca.	10.500,00€		
10	ca.			
11 1.Wege zu Gebäuden und Wohfeldm:	ca.			10.000,00€
12 2.Eingangsbereich und Wohnungszuga	ca.			4.000,00€
13 3.Vertikale Erschließung/Überwindung	ca.			5.000,00€
14 4.Anpassung der Raumgeometrie	ca.			10.000,00€
15 5.Maßnahmen an Sanitärräumen	ca.			15.000,00€
16 6.Bedienenelemente, Stütz- u Haltesyst	ca.			
17 7. Gemeinschaftsräume, Mehrgenerati	ca.			
18 Honorare , ohne Berücksichtigung KfW	ca.	7.000,00€		1.900,00€
19				
20 Sonstiges/Unvorgesesehenes 5 % aus 1	ca.	4.100,00€		2.200,00€
Gesamtkosten mit gesetzliche MWSt	ca.	225.400,00€		46.200,00€

**Beispiel 2**  
**2 FH**  
**KfW 100**  
**Dachdämmung**  
**Kellerdeckendämmung**  
**Biomasseanlage mit Solar**  
**Fassadendämmung**  
**Lüftungsanlage**  
**Fenster**  
**Energetische Baubegleitung**

**kombiniert mit**  
**Altersgerecht Umbauen**  
**10.000 Häuser Programm**  
**München**

Grobkosten-Zusammenstellung



**Kunde/Adresse:** Effizienzhaus 100  
München tatsächlicher Invest über 300.000,- €

**Projekt:** 2 WE freistehend Stand 01.11.2015  
200 qm WF, BJ 1960,

Grundlage für die nachstehende Gesamtkosten-Zusammenstellung ist die Vor Ort Begehung vom 05.03. 2014 mit Zugrundelegung vorläufige Angebote Effizienzhaus KfW 100

	KfW 151	10.000 Häuser Zuschuss	BAFA	KfW 455
Gesamtkosten mit gesetzliche MWSt	ca.	225.400,00€		46.200,00€
mögliche Kreditsumme		200.000,00€		
mögliche Höchstsumme				100.000,00€
Gesamtinvestitionskosten mit KfW Altersgerecht Umbauen, Honorare			280.500,00€	
Investitionszuschuss 430 17,5 % oder				35.000,00€
Tilgungszuschuss KfW 151 15%			30.000,00€	
Investitionszuschuss 455 ( 8 % bei Einzelmaßnahmen )			3.696,00€	3.696,00€
BAFA Zuschuss			5.500,00€	5.500,00€
Baubegleitung Zuschuss 431			3.500,00€	3.500,00€
München Zuschuss, ohne Biomasseförderung			17.200,00€	17.200,00€
10.000 Häuser Programm			7.000,00€	7.000,00€
Gesamtkosten abzüglicher Zuschüsse			213.604,00€	
oder mit Investitionszuschuss 430				208.604,00€
Anmerkung: Die vorgenannten Kosten basieren auf der Grundlage einer Kostenschätzung. Sie erheben keinen Anspruch auf Rechtsverbindlichkeit. Die letztgültigen Beträge lassen sich erst nach erfolgter Vergabe und Abrechnung erfassen.			66.896,00€	71.896,00€

**Beispiel 3**  
**2 FH**  
**KfW 55**  
**Dachdämmung**  
**Kellerdeckendämmung**  
**Biomasseanlage mit Solar**  
**Fassadendämmung**  
**Lüftungsanlage**  
**Fenster**  
**Energetische Baubegleitung**

**kombiniert mit**  
**Altersgerecht Umbauen**  
**10.000 Häuser Programm**  
**Neubiberg**



Bildquelle KfW

**KfW**  
151 Kredit Effizienzhaus bis zu 27,5 %  
o. 430 Investitionszuschuss ( bis zu 30 % )  
431 Baubegleitung Zuschuss  
evtl. 159 Kredit Altersgerecht Umbauen  
neu seit 1.Okt = Altersgerecht Umbauen Investitionszuschuss 455

Beantragen Sie die Fördermittel vor Beauftragung !

**Beispiel 3**  
**2 FH**  
**KfW 55**  
**Dachdämmung**  
**Kellerdeckendämmung**  
**Biomasseanlage mit Solar**  
**Fassadendämmung**  
**Lüftungsanlage**  
**Fenster**  
**Energetische Baubegleitung**

**kombiniert mit**  
**Altersgerecht Umbauen**  
**10.000 Häuser Programm**  
**Neubiberg**

**Grobkosten-Zusammenstellung**



**Kunde/Adresse:** Effizienzhaus 55  
Neubiberg Invest tatsächlich über 500.000,- €

**Projekt:** 2 WE freistehend Stand 01.11.2015  
220 qm WF, BJ 1972.

Grundlage für die nachstehende Gesamtkosten-Zusammenstellung ist die Vor Ort Begehung vom 05.03. 2014 mit Zugrundelegung vorläufige Angebote Effizienzhaus KfW 55

	KfW 151	10.000 Häuser Zuschuss	BAFA	KfW 455
1 Dach, Gauben, 240 qm	ca.	125.000,00€		
2 Dachfenster	ca.	4.300,00€		
3 Fenster, Gaubenfenster, Haustüre	ca.	42.000,00€		
4 Biomasseanlage Pellets	ca.		15.000,00€	
5 Dämmung Leitungsnetz, ggf. Austausch	ca.	5.000,00€		
6 Kellerdeckendämmung 100 qm	ca.	5.000,00€		
7 Fassadendämmung 330 qm	ca.	59.500,00€		
8 Solaranlage 12 qm	ca.		12.000,00€	
9 Lüftungsanlage	ca.	10.500,00€		
10	ca.			
11 1.Wege zu Gebäuden und Wohnfeldm	ca.			10.000,00€
12 2.Eingangsbereich und Wohnungszuga	ca.			8.000,00€
13 3.Vertikale Erschließung/Überwindung	ca.			5.000,00€
14 4.Anpassung der Raumgeometrie	ca.			20.000,00€
15 5.Maßnahmen an Sanitärräumen	ca.			15.000,00€
16 6.Bedenelemente, Stütz- u Haltesyste	ca.			30.000,00€
17 7. Gemeinschaftsraume, Mehrgenerati	ca.			
18 Honorare , ohne Berücksichtigung KfW	ca.	11.000,00€		1.900,00€
19				
20 Sonstiges/Unvorgesehenes 5 % aus 1	ca.	4.100,00€		2.200,00€
Gesamtkosten mit gesetzliche MWSt	ca.	266.400,00€		90.200,00€

**Beispiel 3**  
**2 FH**  
**KfW 55**  
**Dachdämmung**  
**Kellerdeckendämmung**  
**Biomasseanlage mit Solar**  
**Fassadendämmung**  
**Lüftungsanlage**  
**Fenster**  
**Energetische Baubegleitung**

**kombiniert mit**  
**Altersgerecht Umbauen**  
**10.000 Häuser Programm**  
**Neubiberg**

Grobkosten-Zusammenstellung



**Kunde/Adresse:** Effizienzhaus 55  
Neubiberg Invest tatsächlich über 500.000,- €

**Projekt:** 2 WE freistehend Stand 01.11.2015  
220 qm WF, BJ 1972,

Grundlage für die nachstehende Gesamtkosten-Zusammenstellung ist die Vor Ort Begehung vom 05.03. 2014 mit Zugrundelegung vorläufige Angebote

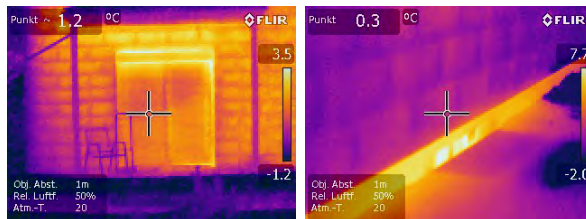
Effizienzhaus KfW 55	KfW 151	10.000 Häuser Zuschuss	BAFA	KfW 455
----------------------	---------	------------------------	------	---------

Gesamtkosten mit gesetzliche MWST	ca.	266.400,00€		90.200,00€
ögliche Kreditsumme		200.000,00€		100.000,00€
ögliche Höchstsumme		200.000,00€		100.000,00€
Gesamtinvestitionskosten mit KfW Altersgerecht Umbauen, Honorare			369.500,00€	
Investitionszuschuss 430 30 % oder		55.000,00€		60.000,00€
Tigungszuschuss KfW 151 27,5%			5.500,00€	7.216,00€
Investitionszuschuss 455 ( 8 % bei Einzelmaßnahmen )			7.216,00€	7.216,00€
BAFA Zuschuss		5.500,00€		5.500,00€
Baubegleitung Zuschuss 431		4.000,00€		4.000,00€
Neubiberg Zuschuss		5.500,00€		5.500,00€
10.000 Häuser Programm		19.000,00€		19.000,00€
Gesamtkosten abzüglicher Zuschüsse		273.284,00€		
oder mit Investitionszuschuss 430				268.284,00€

Anmerkung: Die vorgenannten Kosten basieren auf der Grundlage einer Kostenschätzung. Sie erheben keinen Anspruch auf Rechtsverbindlichkeit. Die letztgültigen Beträge lassen sich erst nach erfolgter Vergabe und Abrechnung erfassen.

		96.216,00€	101.216,00€
--	--	------------	-------------

Baustellenbilder



**Baustellenbilder**



**Ende**

*Vielen Dank für  
Ihre Aufmerksamkeit*

Cornelius Schmidt

*Ihre Fragen*