



KoDorf Wiesenburg

agmm Architekten + Stadtplaner

5 Thesen

- 1 Vielen wohnen in Großstädten nicht weil sie wollen, sondern weil sie müssen.
- 2 Treiber von Wanderungsbewegungen sind: Bodenpreise, Arbeitsplätze, Mobilitätsangebote.
- 3 Das KoDorf richtet sich an die rasch wachsende Zahl von Menschen, die ortsunabhängig arbeiten können.

- 4 Für diese Menschen entwickeln wir moderne, gemeinwohlorientierte und gemeinschaftliche Wohnmodelle.
- 5 Von KoDörfern profitieren nicht nur ihre Bewohner*innen, sondern (fast) alle Menschen in der Region.





Mini Häuser

Haus Typ 25



Haus Typ 60



Haus Typ 80

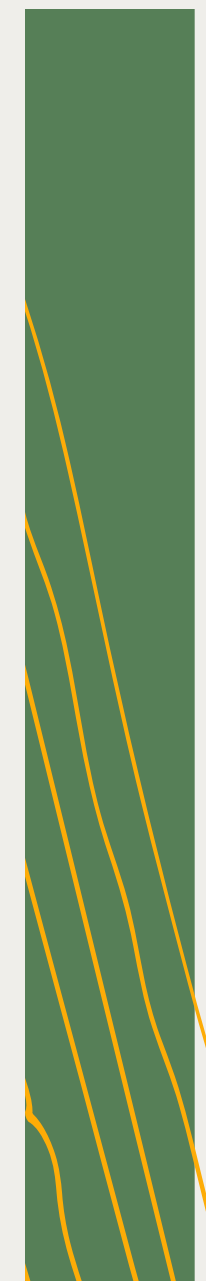


Konzept




Was ist ein KoDorf?

KoDörfer bestehen aus einer Ansammlung von kleinen Häusern und großzügigen Gemeinschaftsflächen.

Darunter ein Coworkingspace, eine Küche mit langer Tafel, Werkstätten, Yoga-Räume oder auch ein Hofladen.





-  1-2 Personen
ca. 25 m²
-  2-3 Personen
ca. 60 m²
-  3-4 Personen
ca. 80 m²





Bahnhof

Sägewerk

Grundstücksgrenze

Country-Golf

Konzept

Rückzug & Gemeinschaft

Konzentriertes Arbeiten ist im eigenen Garten ebenso möglich wie im Coworking Space.

Kochen kann man am eigenen Herd oder zusammen mit anderen in der Gemeinschaftsküche.

agmm Architekten + Stadtplaner





Konzept

Gemeinsam gestalten

Wir sprechen Menschen an, die Lust haben auf gemeinsame Gestaltung und gelebte Gemeinschaft.

Wir kombinieren eine dichte Siedlungsstruktur mit kleinen Grundrissen und bringen so den Traum vom Einfamilienhaus in Einklang mit einer ökologischen und sozialen Bodenpolitik.

NACHHALTIG WOHNEN

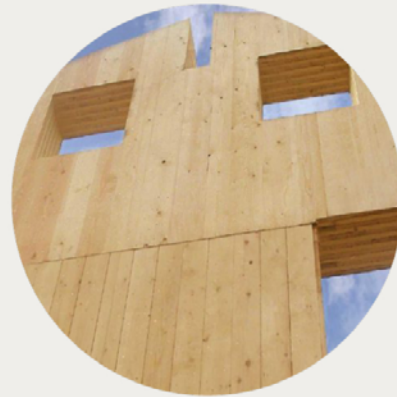
KoDorf Grundsätze



**Bestand
nutzen**



**Ökologische
Baustoffe**



**Tiny
living**



**Gemeinschafts-
gebäude**



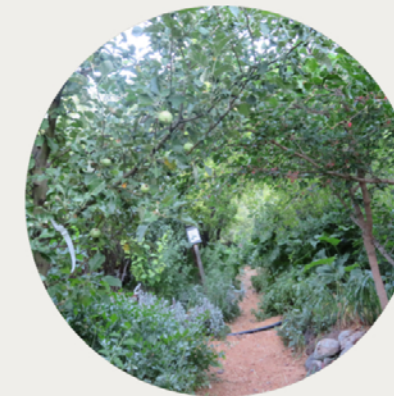
**Grüne
Dächer**



**Regenerative
Energie**



**Gärten
statt Zäune**





Schnitt AA

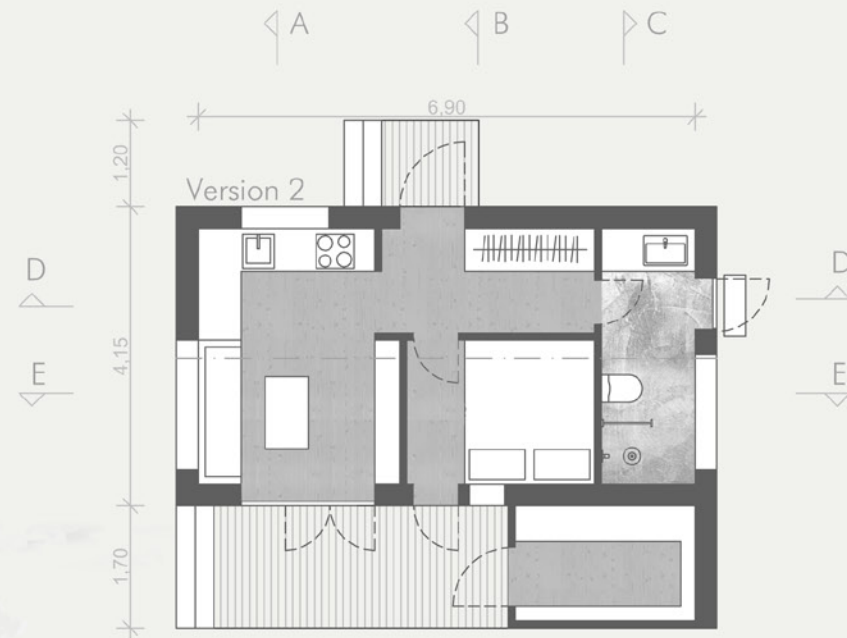


Ansicht West



Schnitt CC

25
👤 👤



Schnitt DD



Ansicht Süd



Schnitt AA

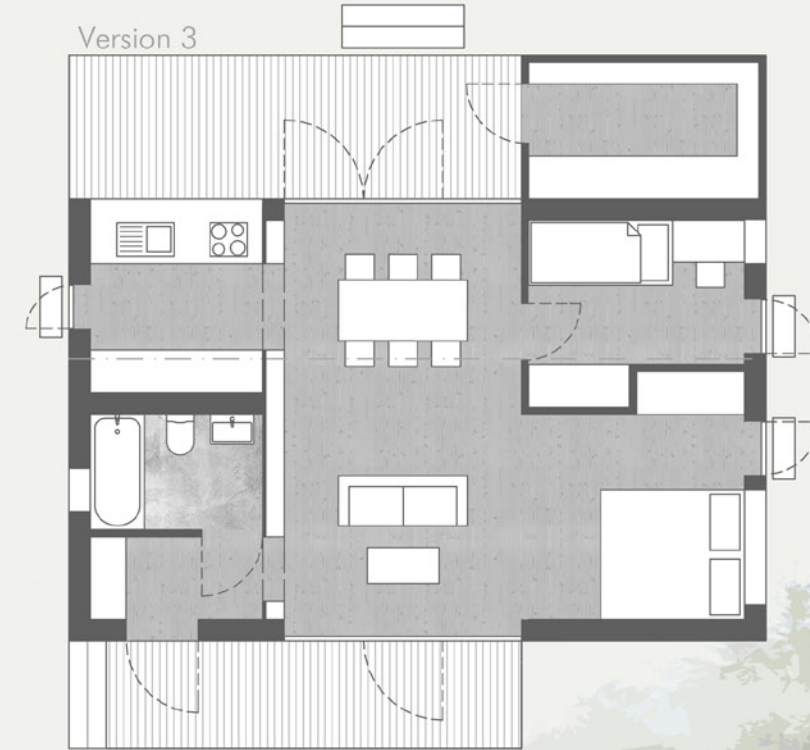
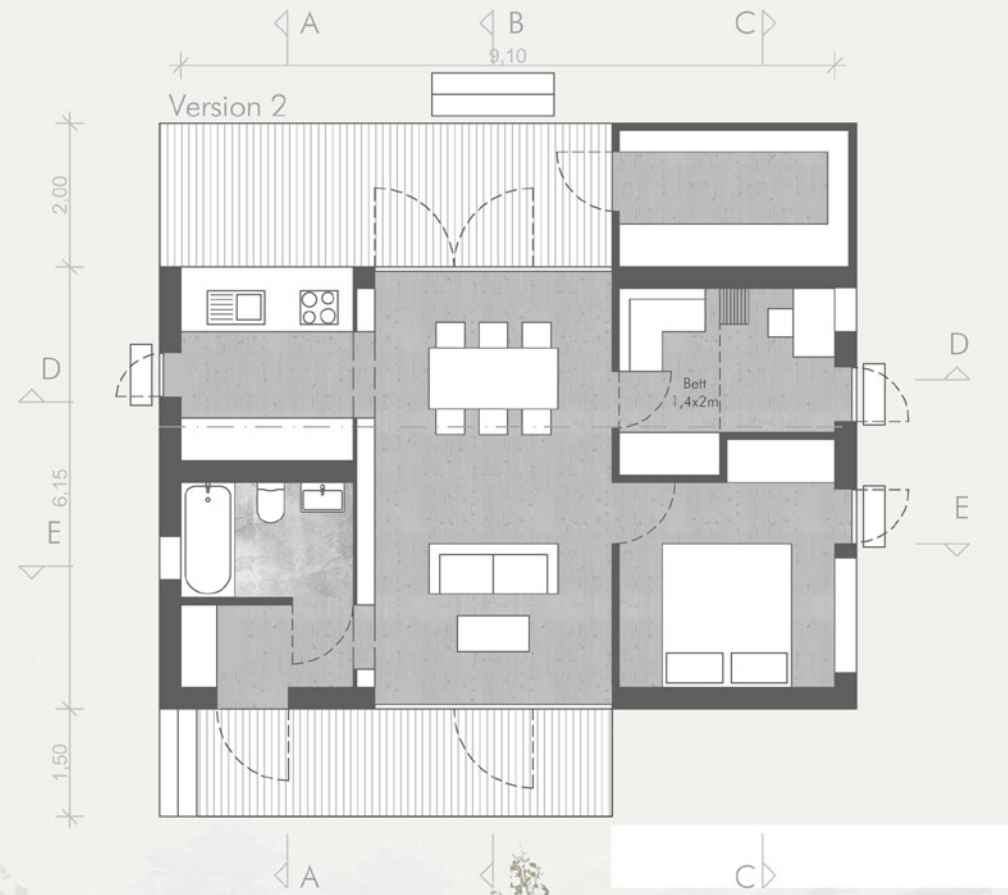


Ansicht Ost



Schnitt CC

60



Schnitt DD



Ansicht Nord



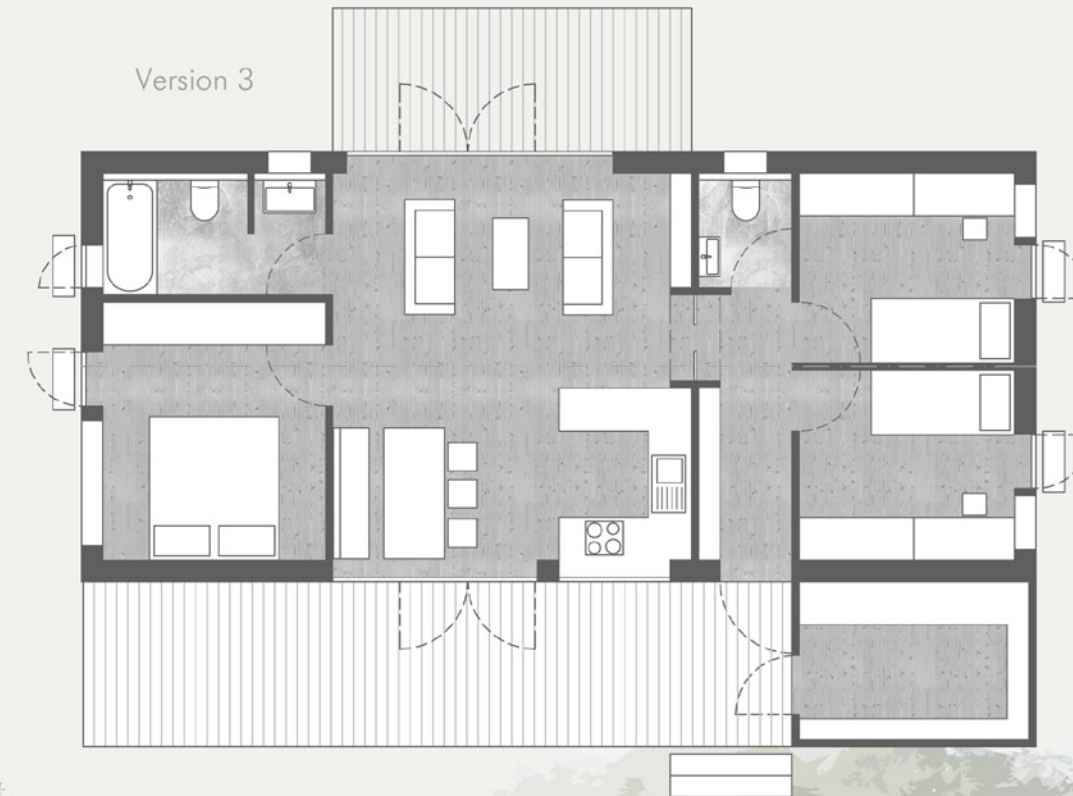
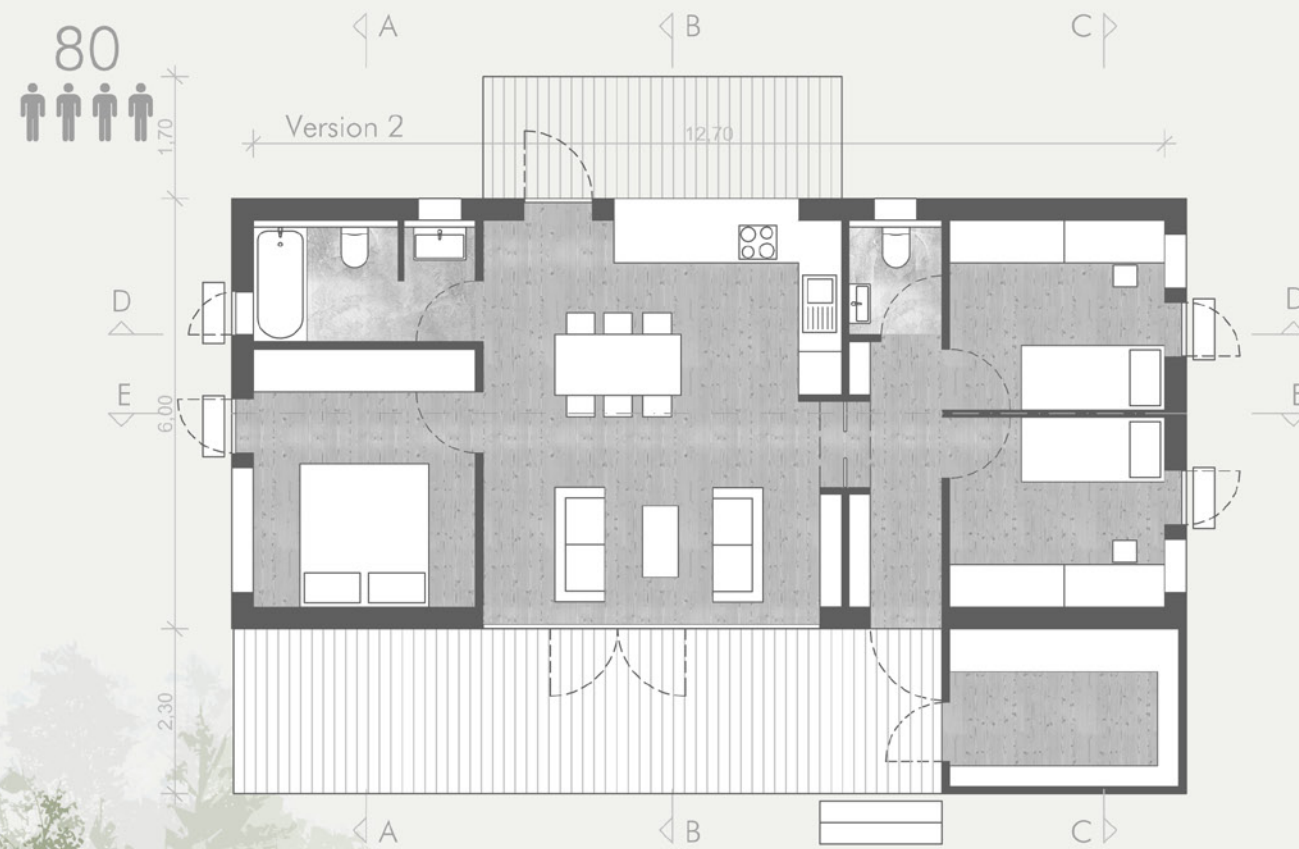
Schnitt AA



Ansicht West



Schnitt CC



Schnitt DD



Ansicht Süd



VIEL
LEBEN





MeerLeben

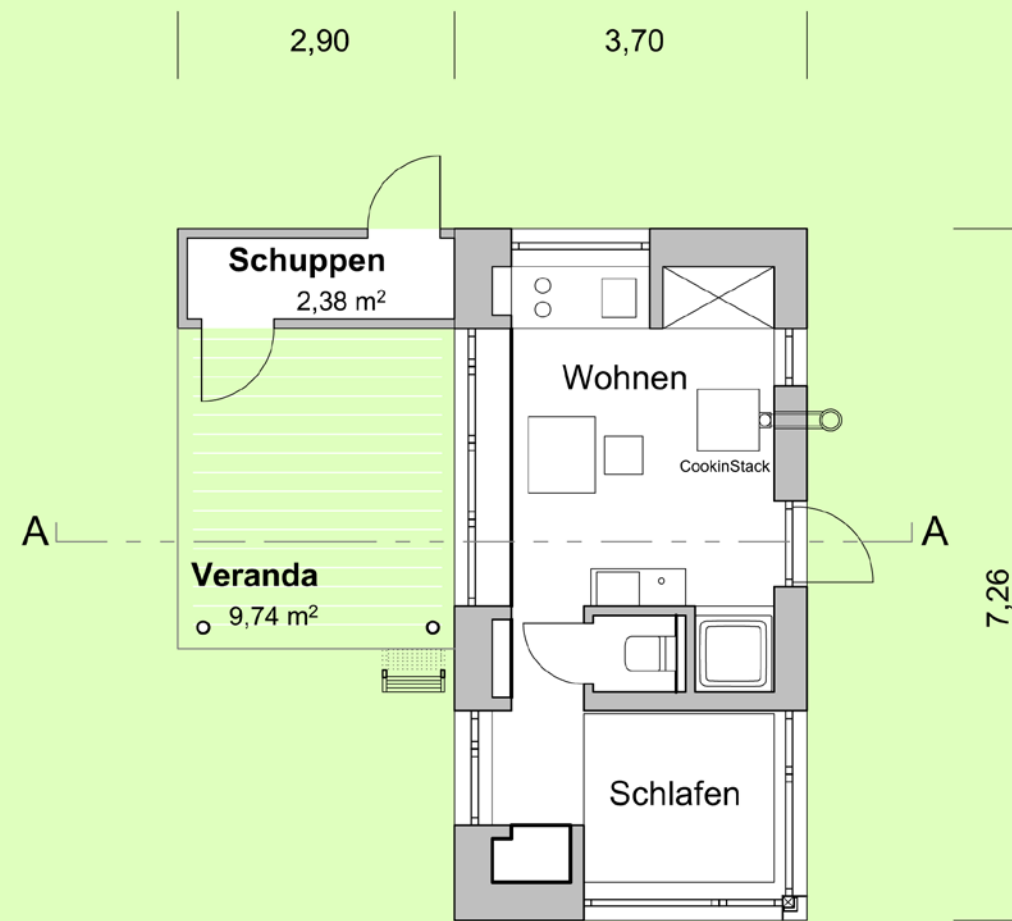
Referenz



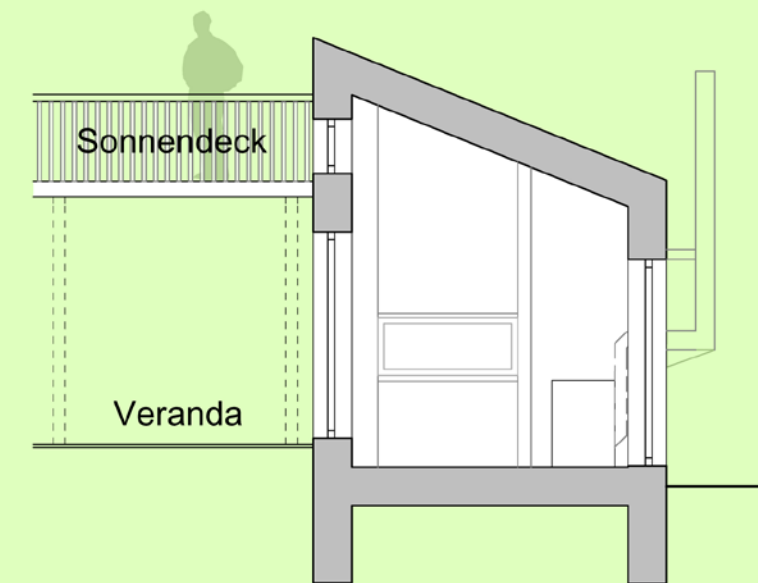




Wohnfläche	18,30 m ²
Bruttorauminhalt (V)	107,00 m ³
Hüllfläche (A)	136,90 m ²
A/V Verhältnis	1,27



Erdgeschoss



Schnitt A - A









Danke für Ihre Aufmerksamkeit