



Stefan Brandhorst

Geschäftsführer
VertiKo GmbH

Mitarbeit bei FLL
und FBB

Kletterpflanzen **versus** **Wandgebundene Begrünungen**

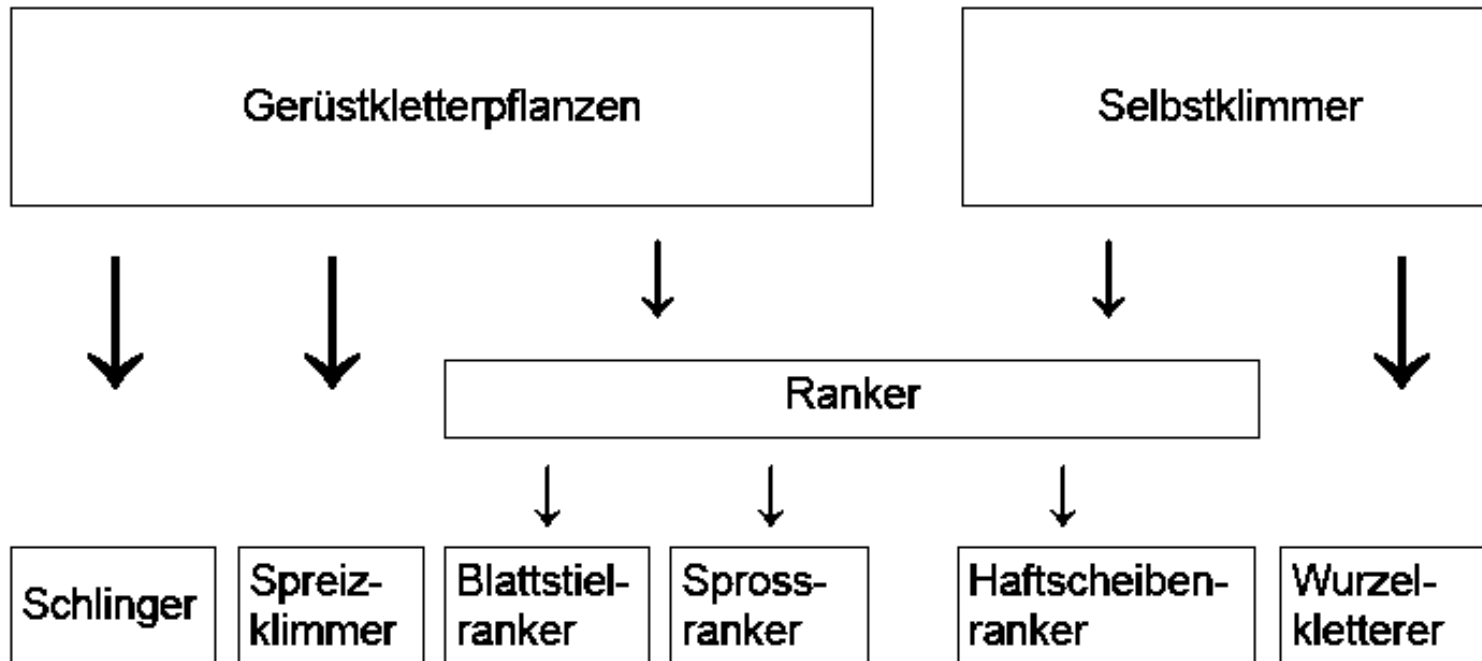
- | | | |
|-----------------------------|--|---|
| • Versorgung | Können Wasser und Nährstoffe selbst bis in die Triebspitzen ziehen | Müssen technisch mit Wasser und Nährstoffen versorgt werden |
| • Kosten | Große Bandbreite | Daher recht teuer |
| • emotionale Wirkung | groß, oft „heimelig“, gemütlich | Sehr große, oft sogar spektakuläre Wirkung |
| • Ökologie | Gute Ökobilanz | Zwar gute Klimaauswirkungen, jedoch weniger gute Ökobilanz |
| • Pflege und Wartung | Ein bis zweimal jährlich zu pflegen. Wartungskosten gering | Zwei bis vier mal jährlich zu pflegen. Wartungskosten hoch. |

Kletterhilfen

Anforderungen an die Konstruktionsformen

Schlinger	Ranker	Spreizklimmer
<p>Konstruktionen mit vorwiegend <u>senkrechter</u> Ausrichtung.</p> <p>Abstand zueinander: 30-80 cm</p> <p>Stützen-Ø : 4-50 mm</p> <p>Abrutschsicherungen oder Querstreben im Abstand von 50 – 200 cm</p>	<p><u>Gitter-</u> oder <u>netzförmige</u> Konstruktionen mit Maschenweiten von 10-25 cm</p> <p>Stützen-Ø : 4-30 mm</p>	<p>Konstruktionen mit vorwiegend <u>waagrechter</u> Ausrichtung oder gitterförmige Konstruktionen mit großen Maschenweiten von 30-50 cm</p>

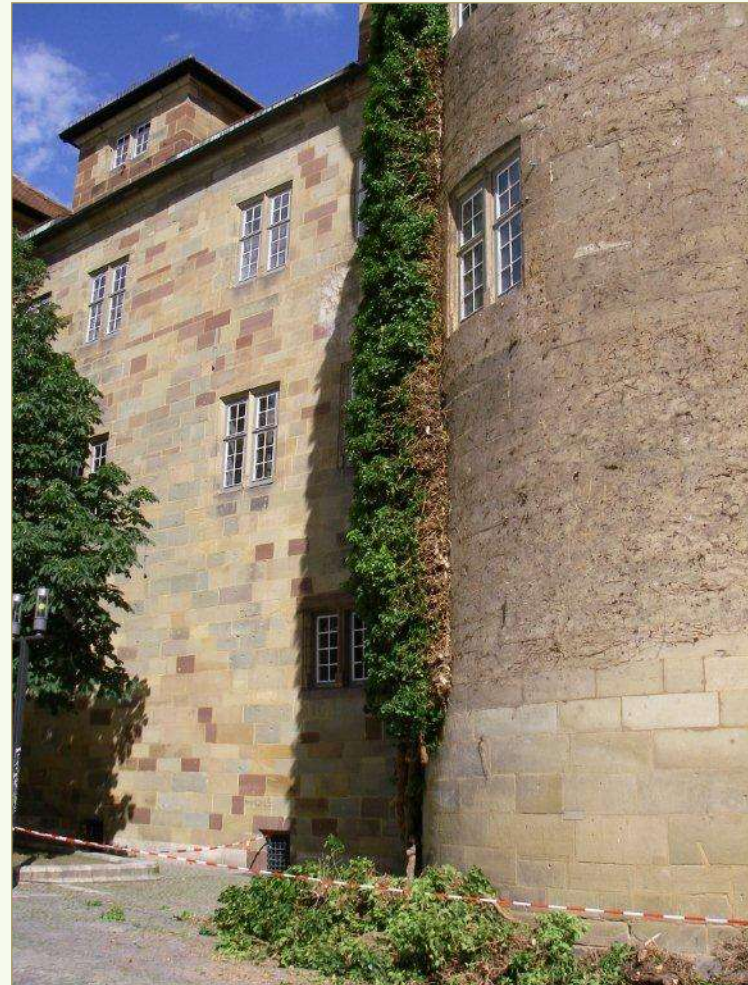
Kletterpflanzen werden nach ihren Kletterstrategien eingeteilt:



Selbstklimmer



Schäden und Fehler



Schäden und Fehler



Schäden und Fehler



Akebia quinata
fünfblättrige
Akebie



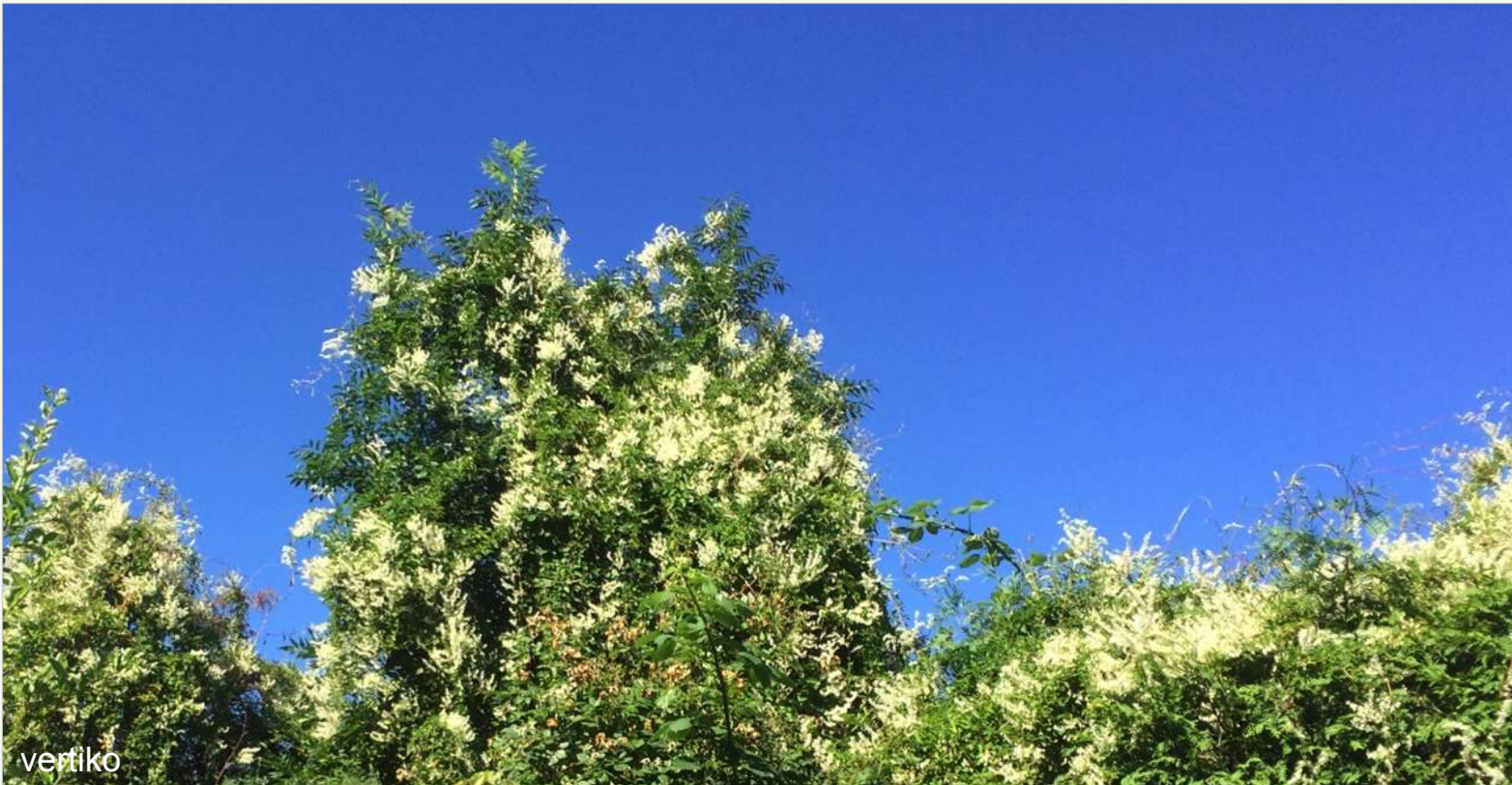
*Aristolochia
macrophylla*



Clematis montana
Berg-Waldrebe



Fallopia baldschuanica - Knöterich



vertiko

vertiko

Lonicera heckrottii
'Goldflamme'

Feuer-Geißblatt



Lonicera henryi – Immergrünes Geißblatt



Rose Himalayan Musk



Gute Beispiele



*Kombinierte
boden- und
wandgebundene
Fassaden-
begrünung
mit Kletterhilfen
und Trögen*

Architekten:
augustinund**frank**architekten
Georg Augustin und Ute Frank
Dipl.-Ing. Architekten
Schlesische Strasse 29 – 30
10997 Berlin

LANDSCHAFTSARCHITEKTEN:
STEFAN TISCHER / Coqui Joerg /
Malachowska-Coqui Izabela
Berlin

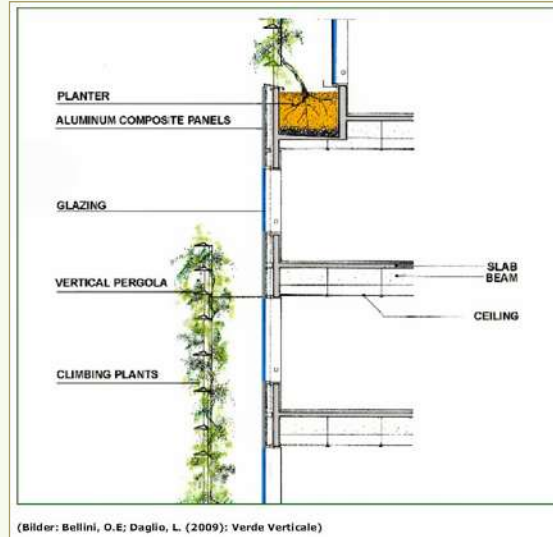


Gute Beispiele

Projekt in Santiago de Chile

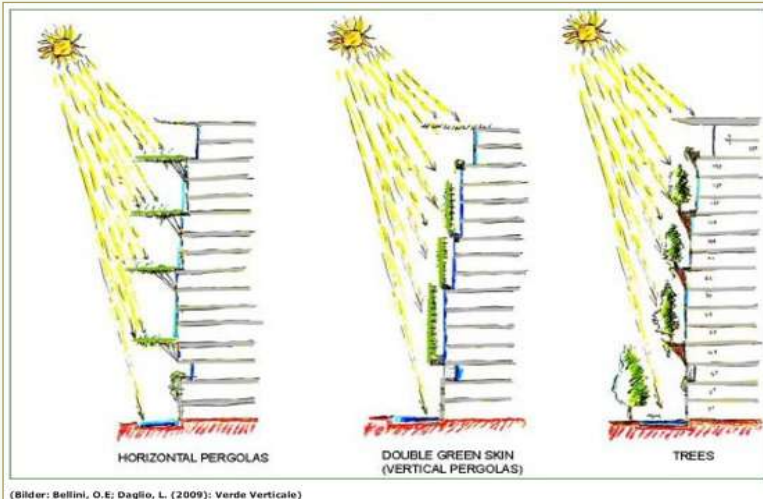


(Bilder: Bellini, O.E; Daglio, L. (2009): Verde Verticale)

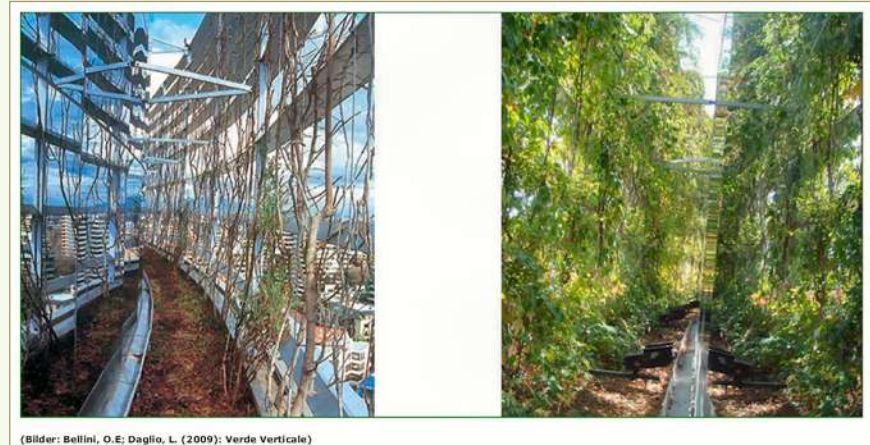


(Bilder: Bellini, O.E; Daglio, L. (2009): Verde Verticale)

Vorhangfassade zur Beschattung und Klimatisierung der Büroräume



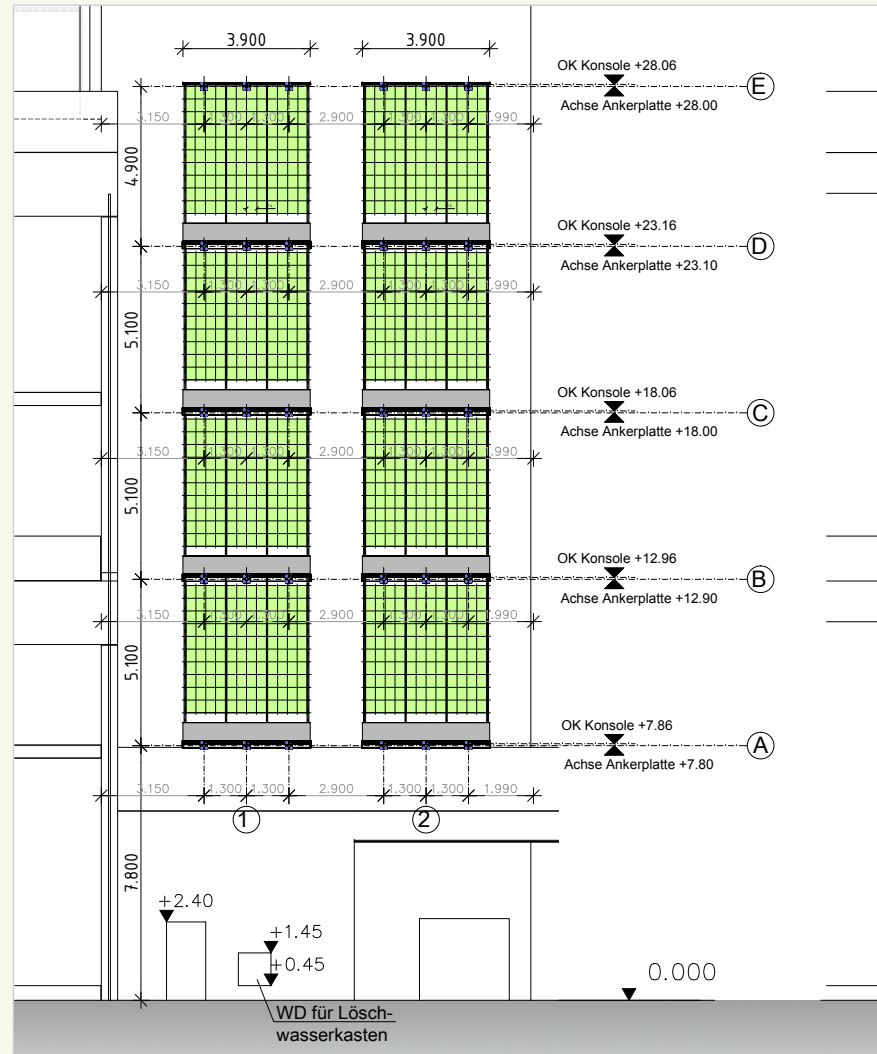
(Bilder: Bellini, O.E; Daglio, L. (2009): Verde Verticale)



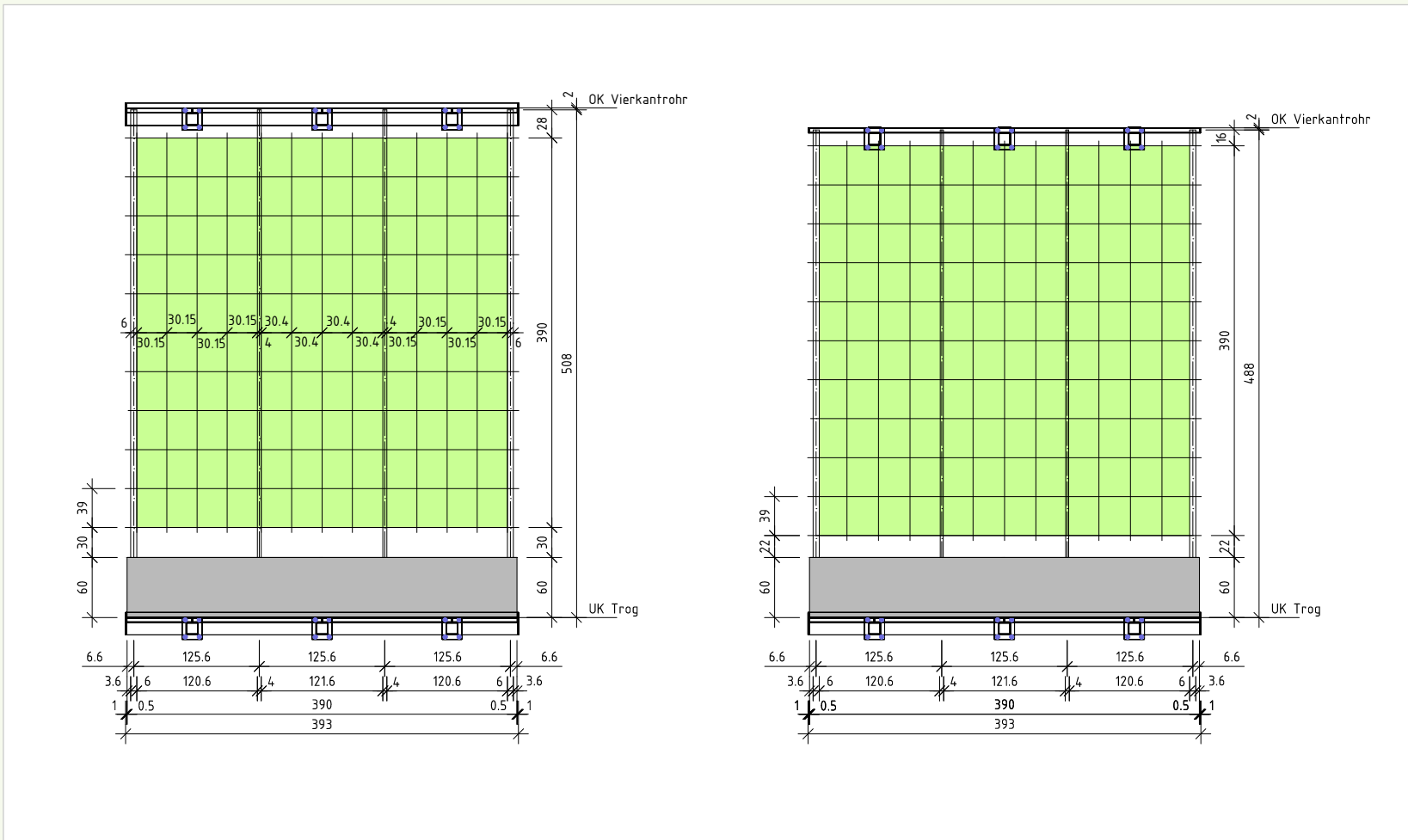
(Bilder: Bellini, O.E; Daglio, L. (2009): Verde Verticale)

Begrünung einer Werkhalle in Neckarsulm

Ansicht Treppenhaus A

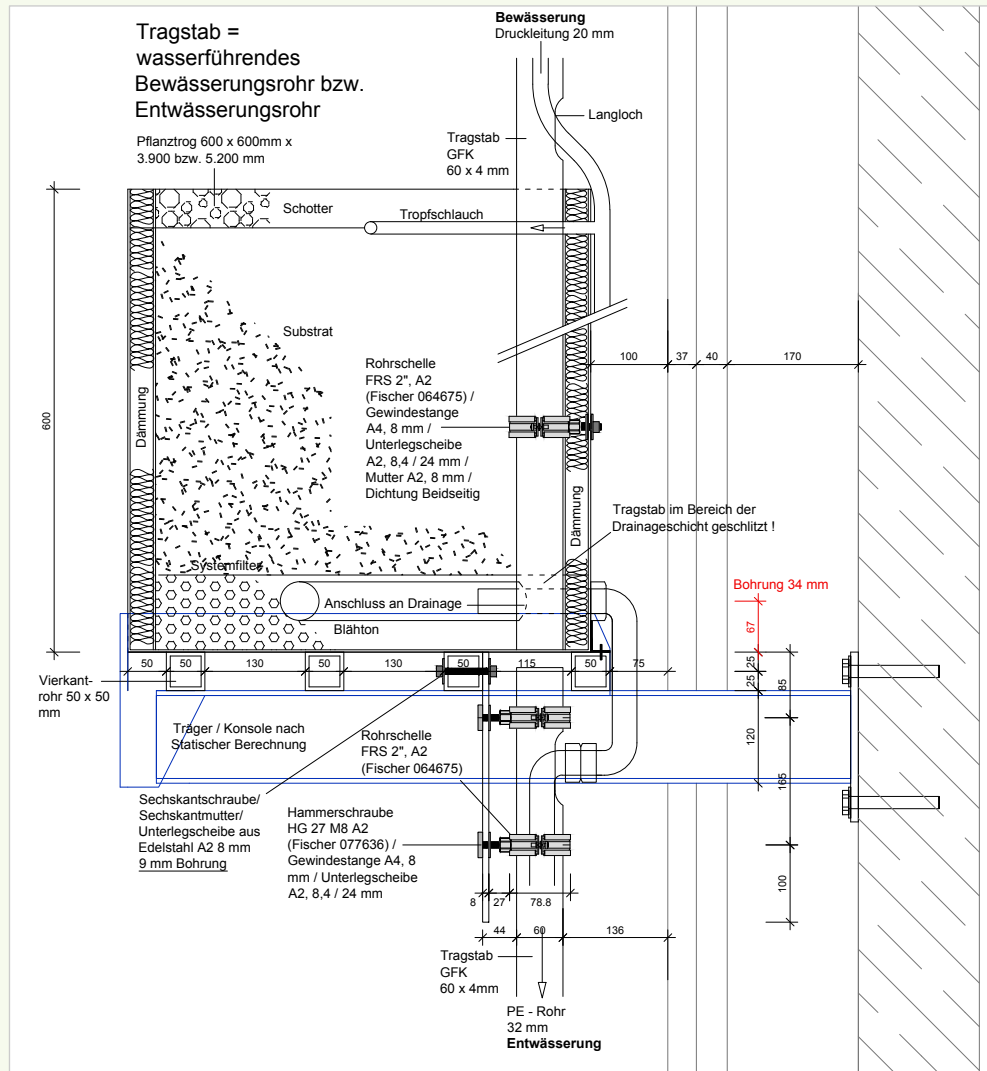


Begrünung einer Werkhalle in Neckarsulm Ansicht Gitter Treppenhaus A



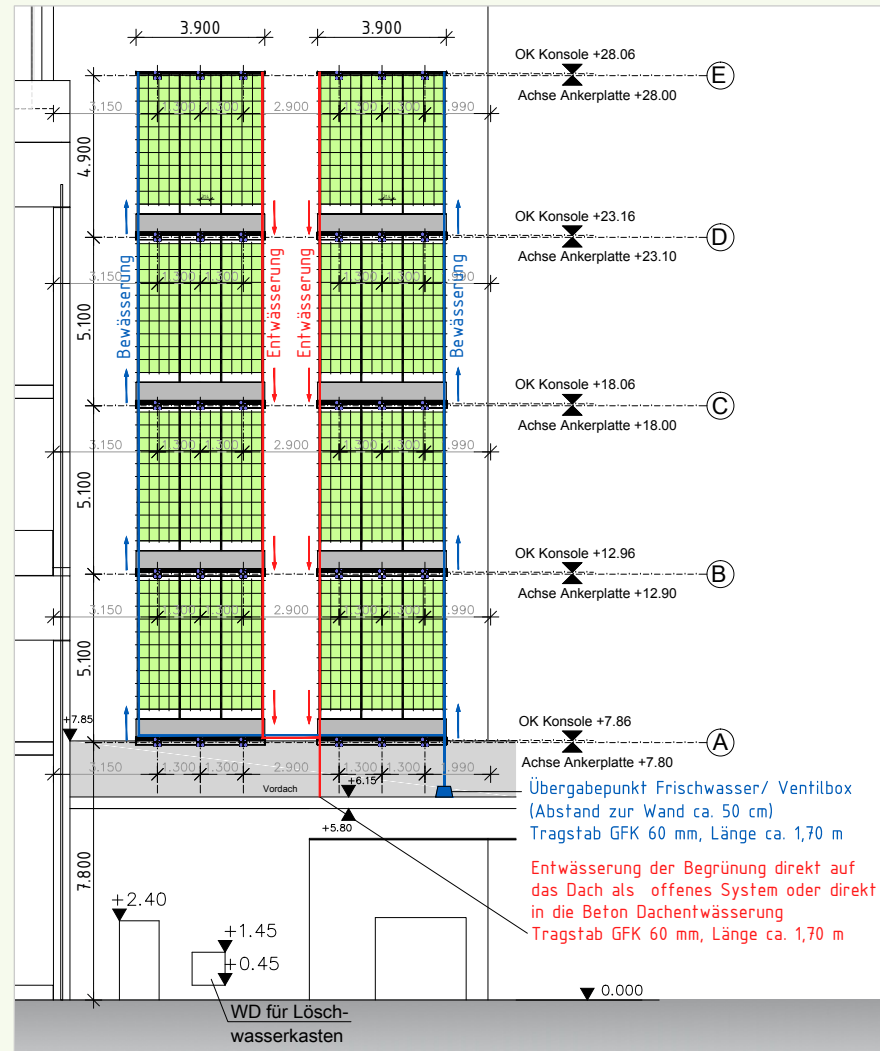
Begrünung einer Werkhalle in Neckarsulm

Schnitt Trog



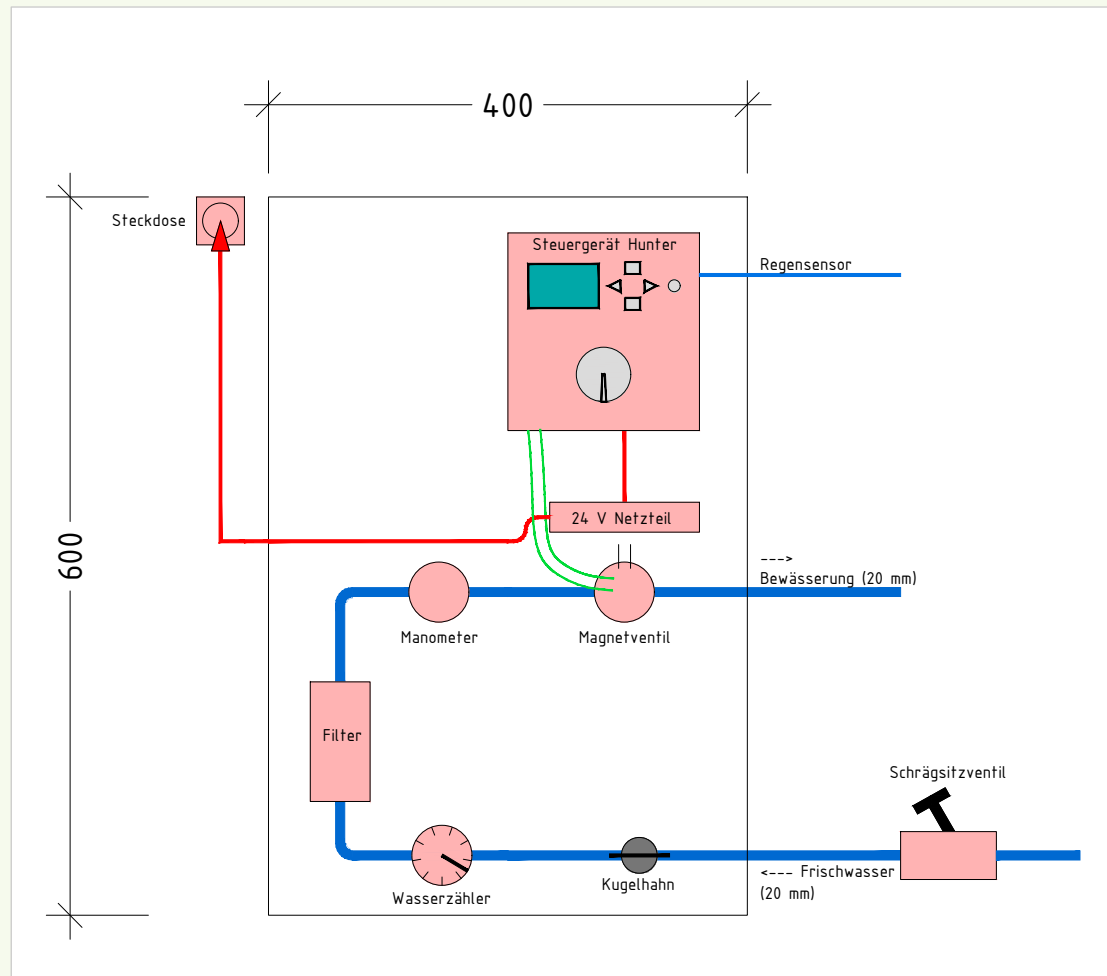
Begrünung einer Werkhalle in Neckarsulm

Be- und Entwässerung



Begrünung einer Werkhalle in Neckarsulm

Bewässerungstechnik



Begrünung einer Werkhalle in Neckarsulm

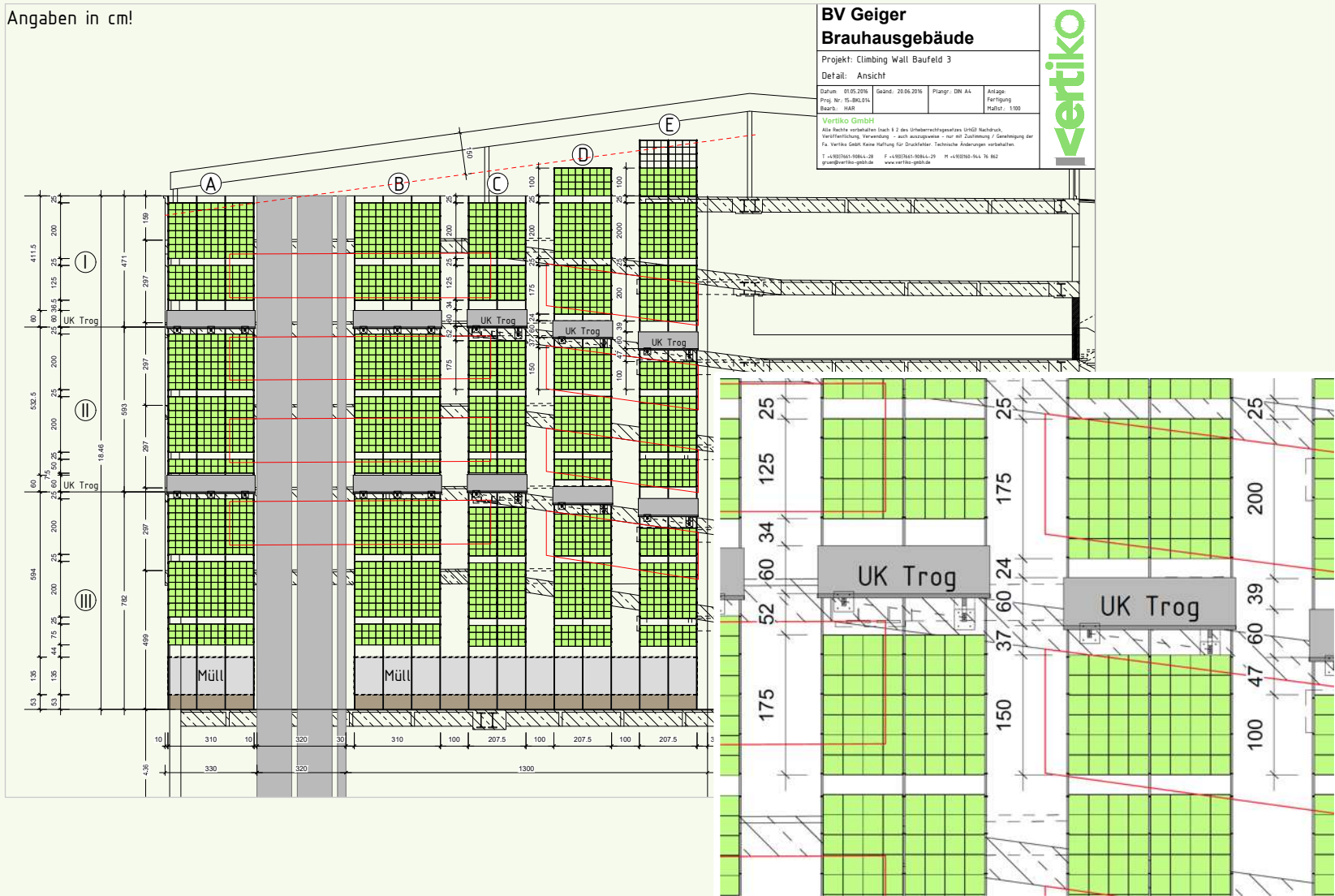


Frisch bepflanzt!

Begrünungsobjekt in München unter Federführung von
Frau Architektin Aika Schluchtmann, Trautenwolfstr. 6,
80802 München



Angaben in cm!





Vielen Dank
für Ihre
Aufmerksamkeit