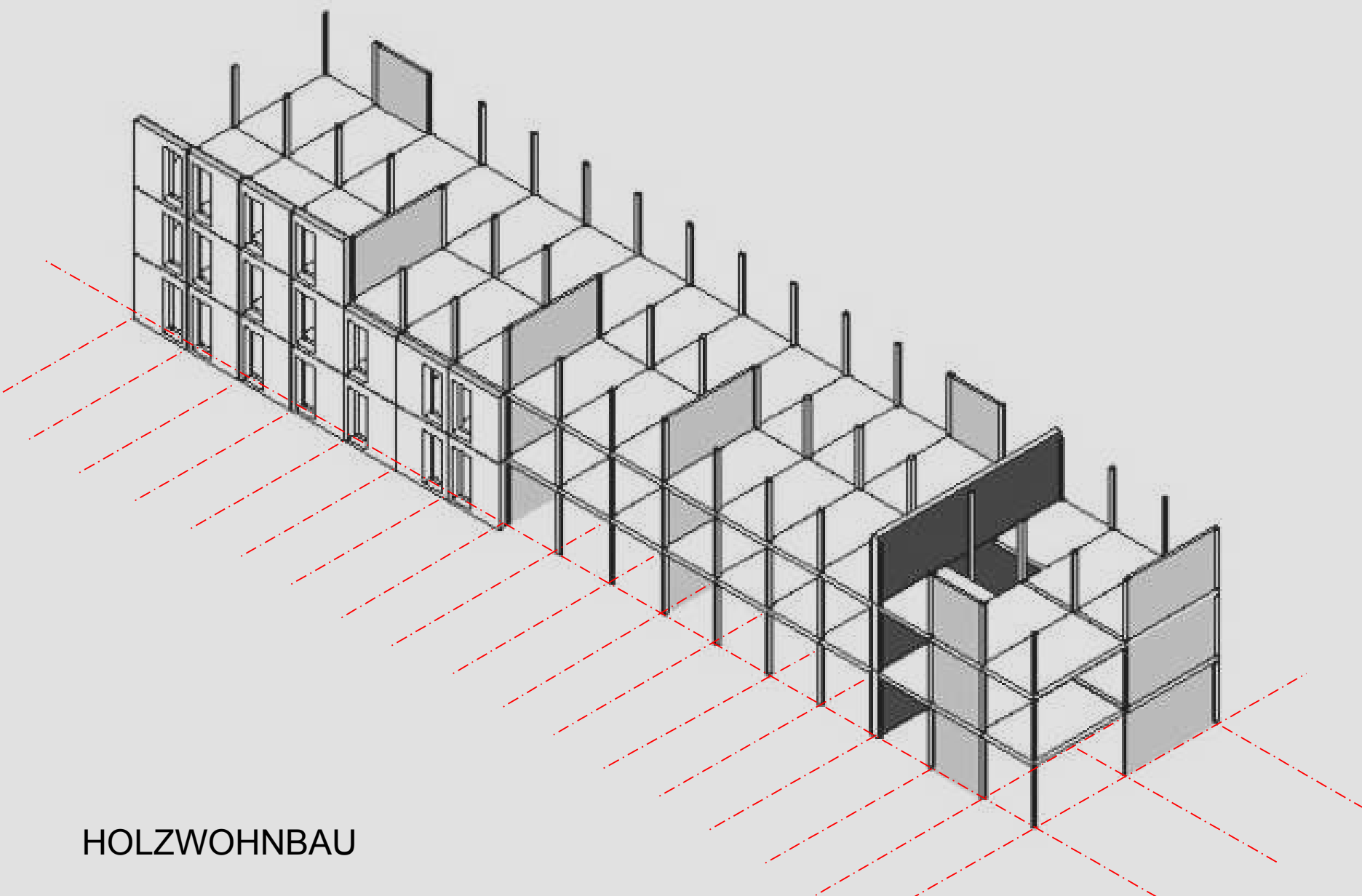
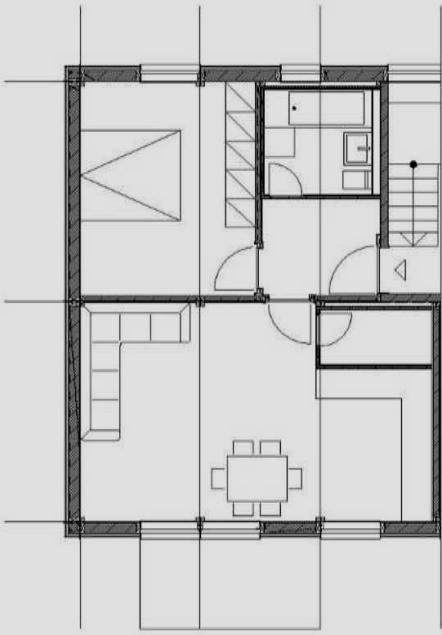


MEHRGESCHOSSIGER HOLZWOHNBAU
UNIV. PROF. HERMANN KAUFMANN

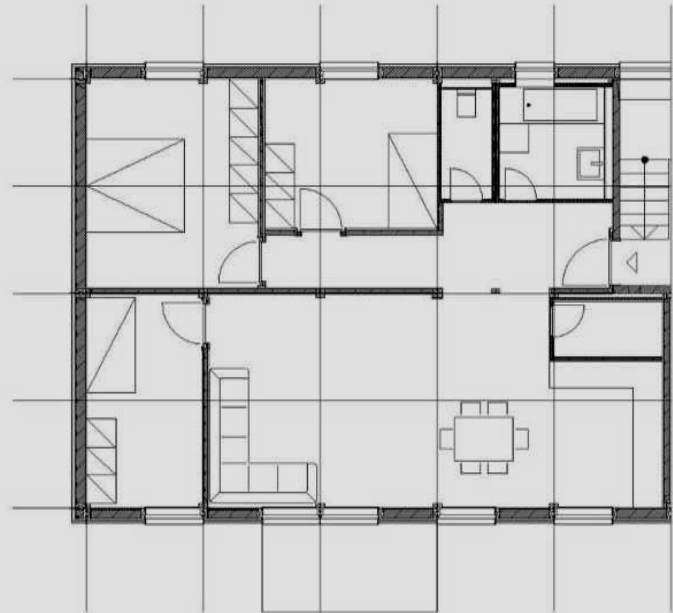




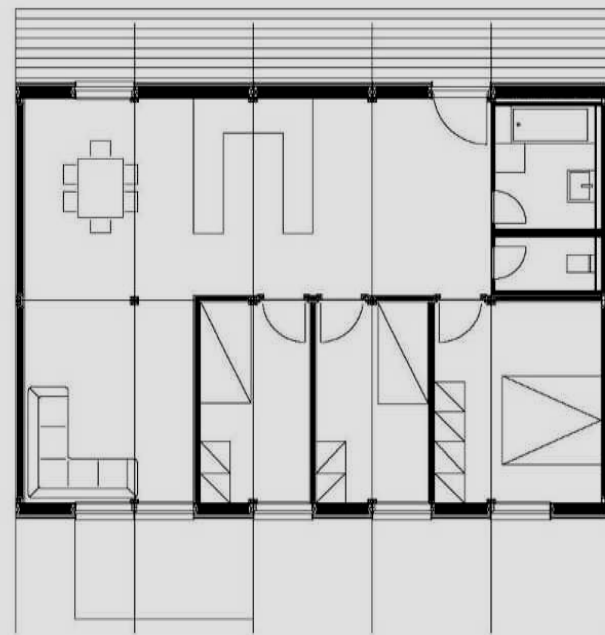
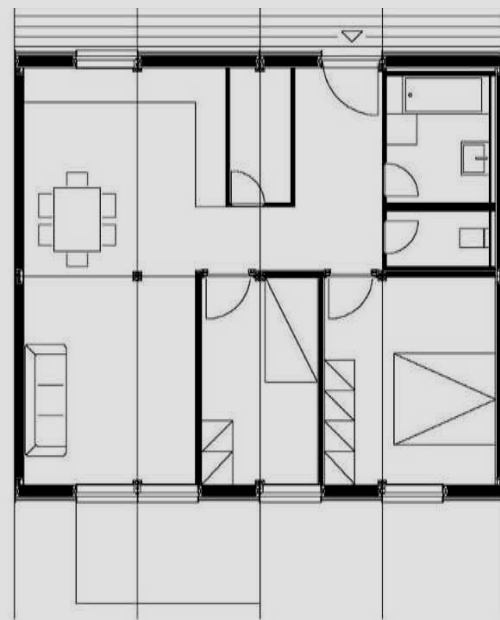
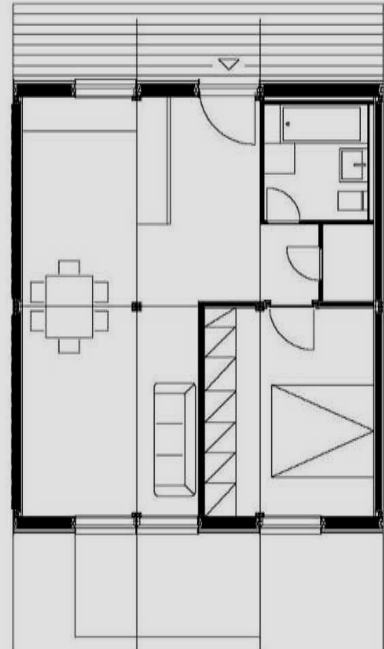
HOLZWOHNBAU

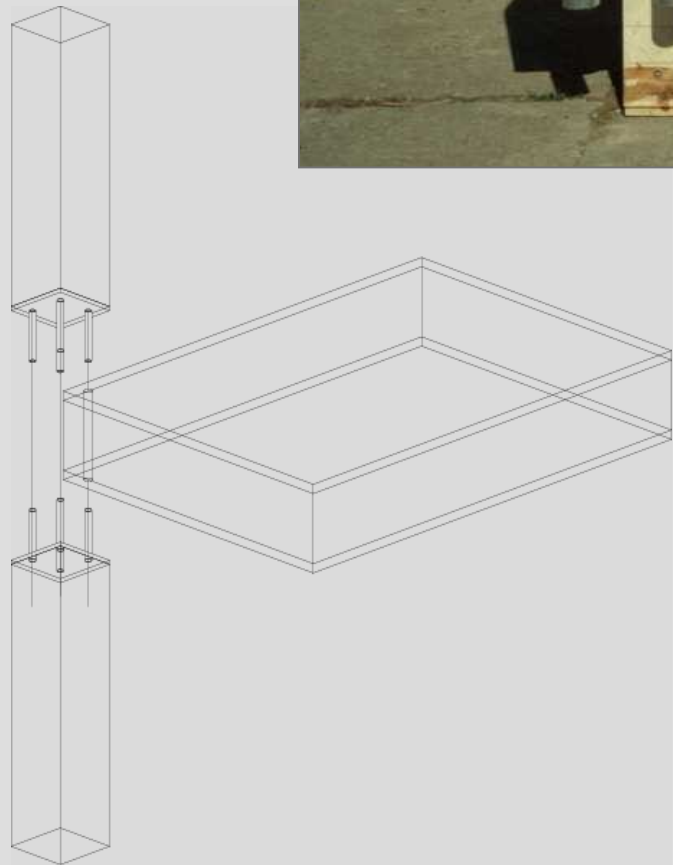


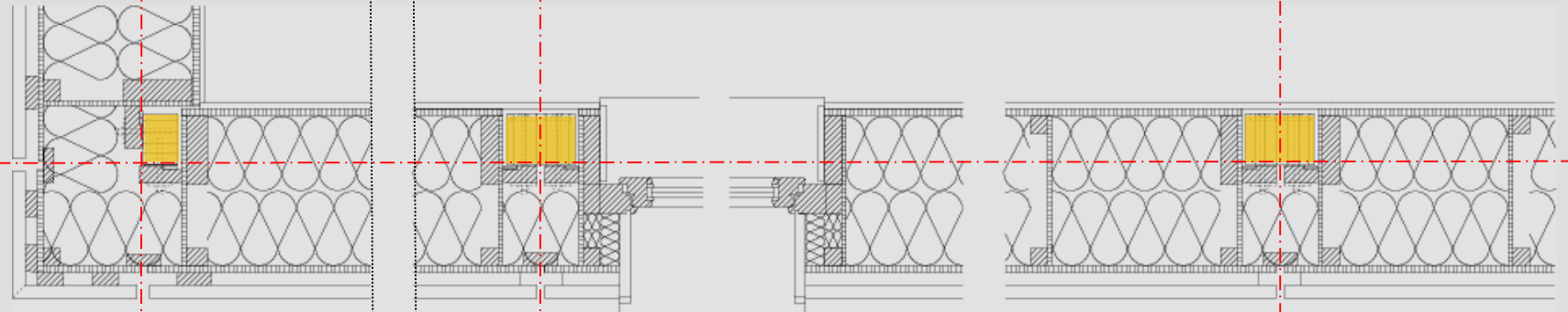
70 M2

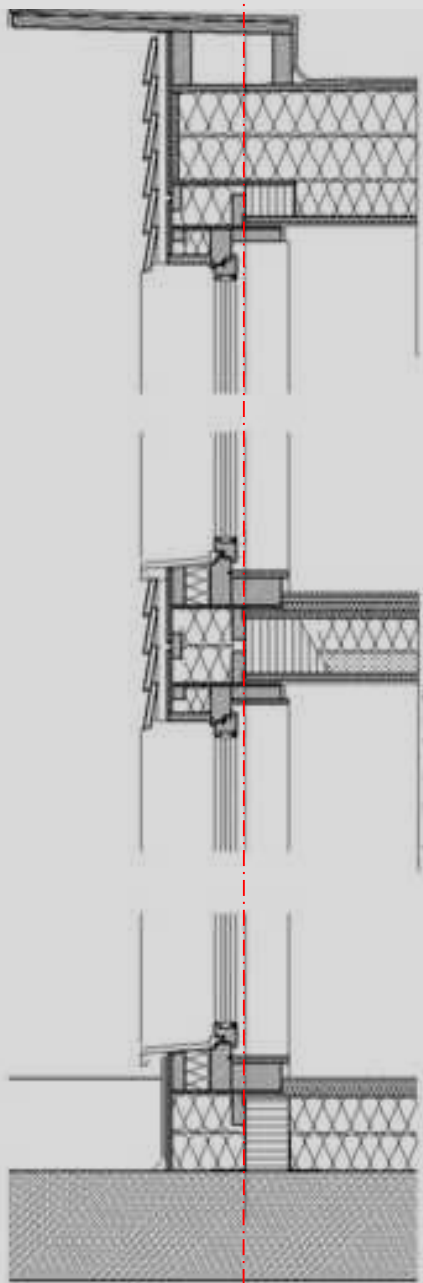


90 M2



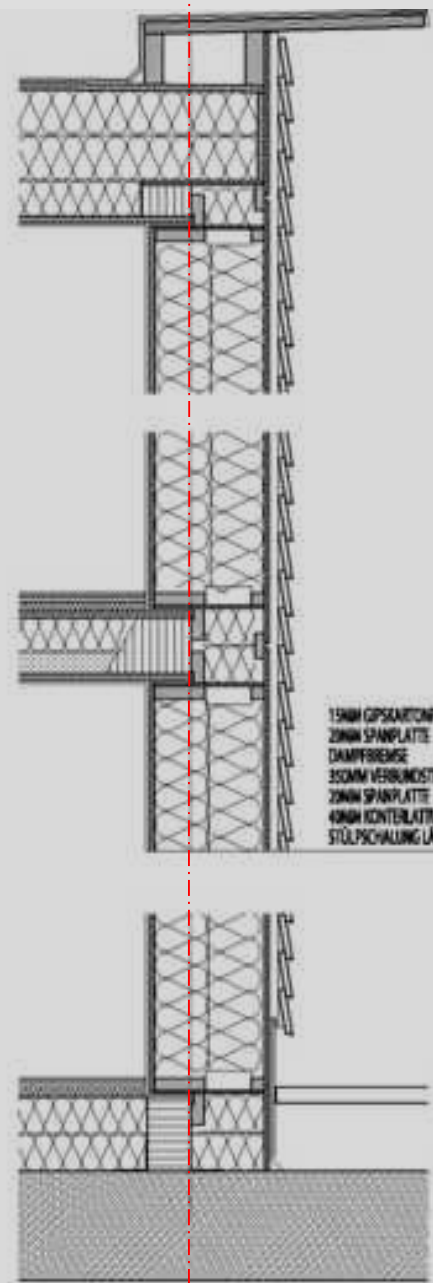






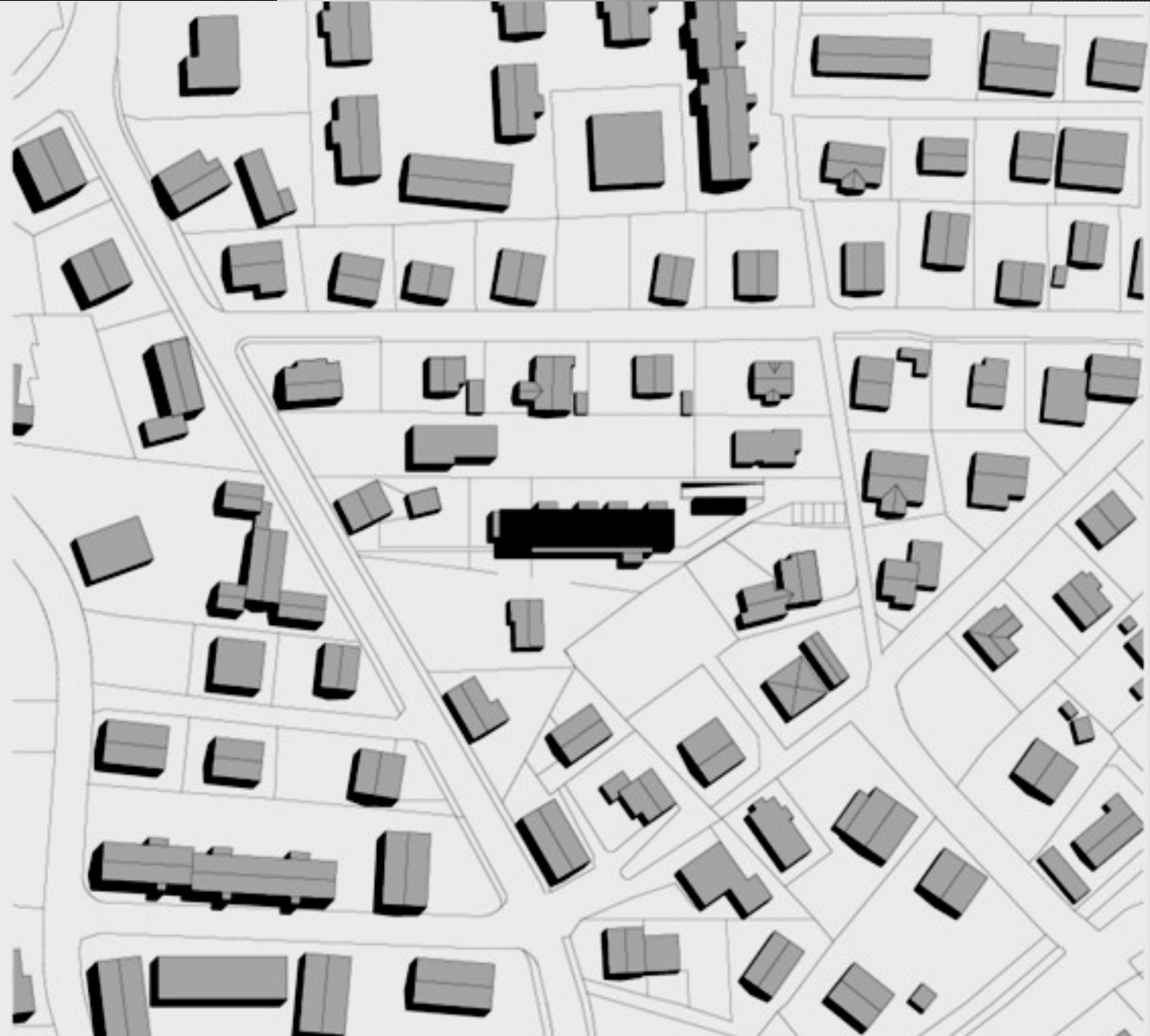
FOLIE GELEBT
 20MM 3-SCHICHTPLATTE FICHTE
 BSH-TRÄGER DAZW. WÄRMEDÄMMUNG
 20MM 3-SCHICHTPLATTE FICHTE
 DAMPFBRESE
 15MM GIPSKARTONPLATTE

BIM KLIEFENBETT
 22MM SPANPLATTE
 30MM TRITTSCHALLDÄMMUNG 35/30
 HOHLKASTENELEMENT:
 20MM 3-SCHICHTPLATTE FICHTE
 180MM BSH-RIPPEN DAZW. SPITTFÜLLUNG U. MINERALWOLLE
 20MM 3-SCHICHTPLATTE FICHTE
 15MM GIPSKARTONPLATTE



15MM GIPSKARTONPLATTE
 20MM SPANPLATTE
 DAMPFBRESE
 35MM VERBUNDSTEINER DAZW. WÄRMEDÄMMUNG
 20MM SPANPLATTE
 40MM KONTERLATUNG
 STÜLPSCHALLUNG LÄRCH

Fassadenschnitt





























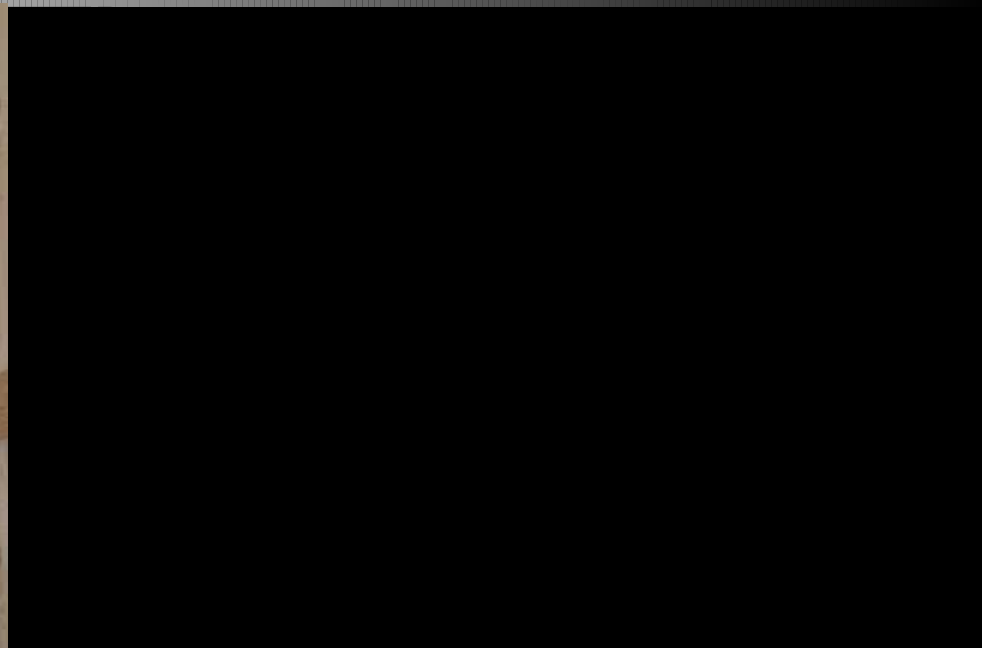














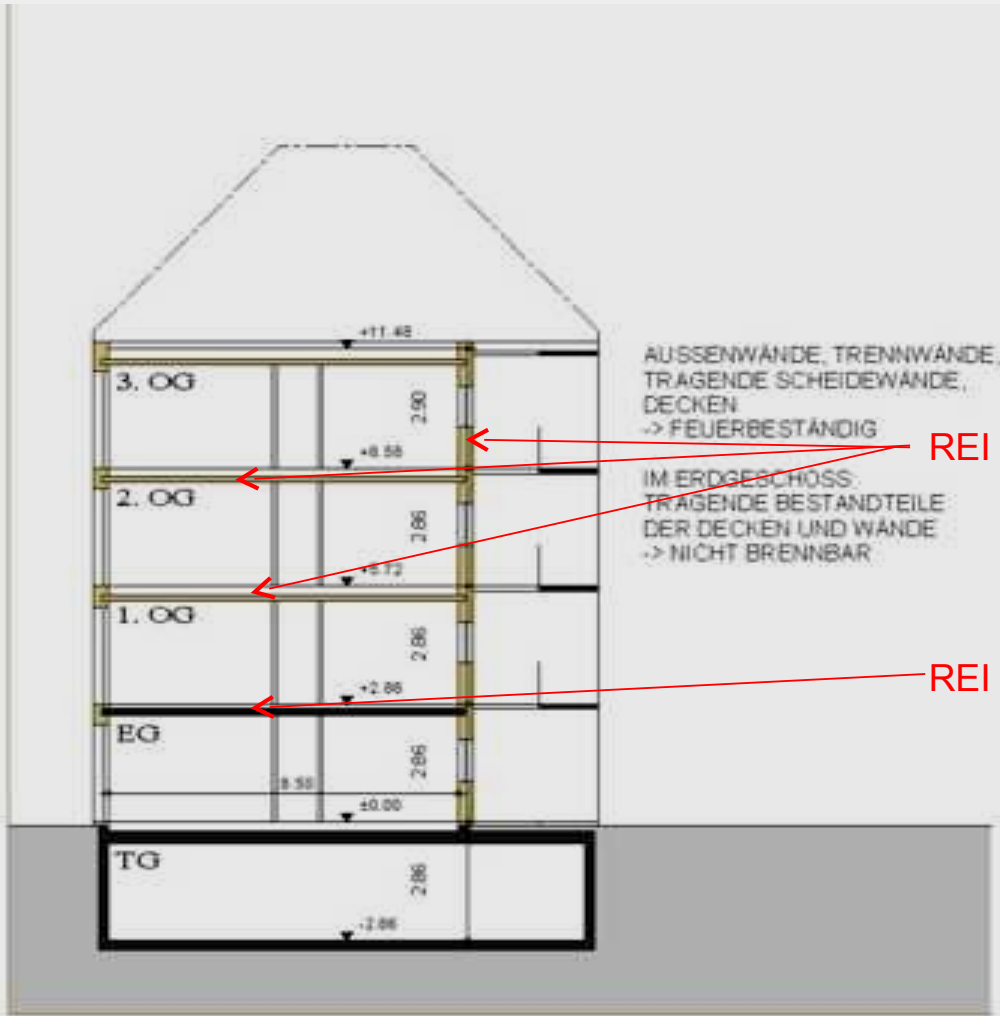












AUSSENWÄNDE, TRENNWÄNDE,
TRAGENDE SCHEIDEWÄNDE,
DECKEN
-> FEUERBESTÄNDIG

IM ERDGESCHOSS:
TRAGENDE BESTANDTEILE
DER DECKEN UND WÄNDE
-> NICHT BRENNBAR

REI 60

REI 90A

SCHNITT GESCHOSSWOHNUNG



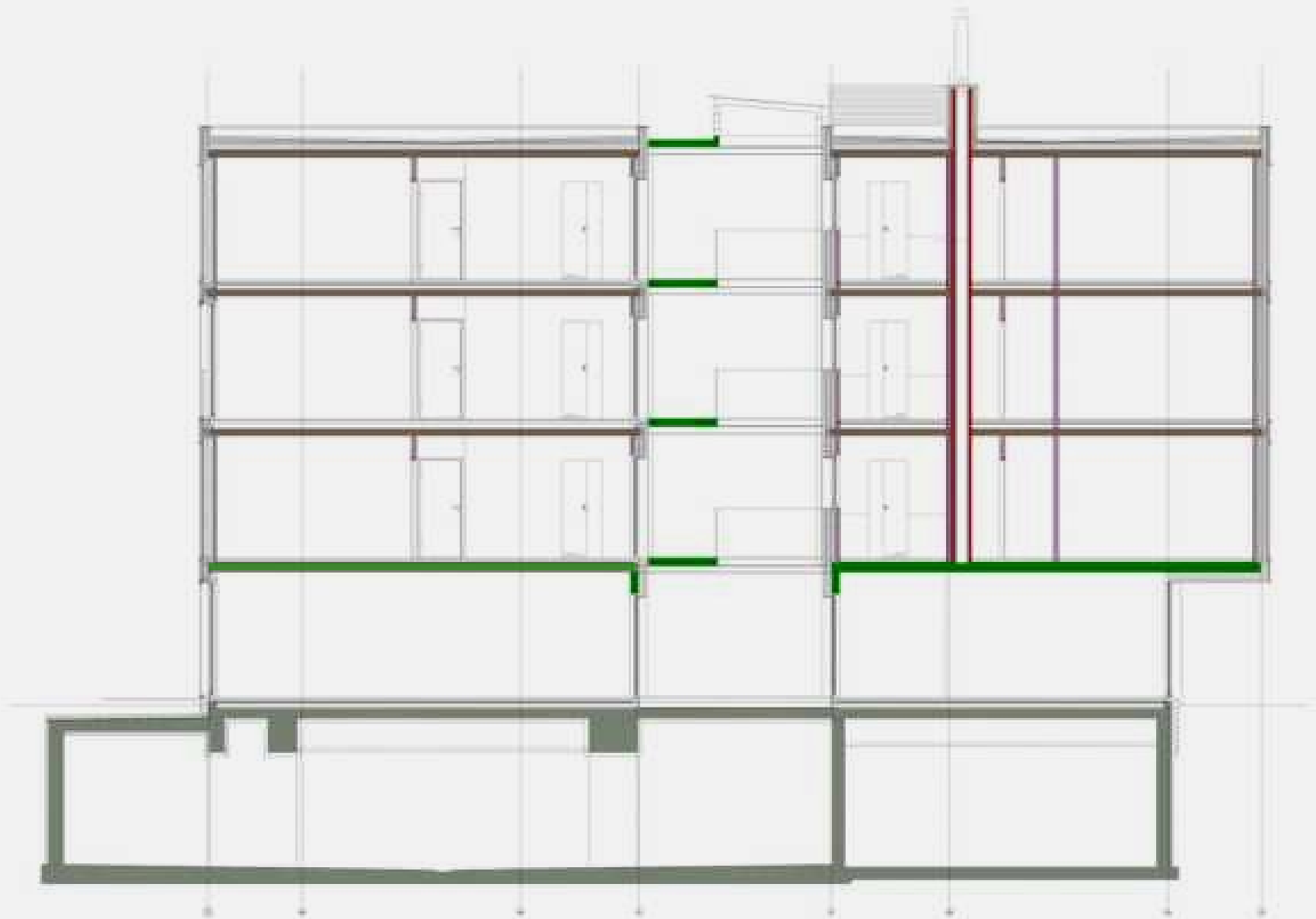
WAND
TRAGEND

WAND
AUSSTEIFEND

DECKEN-
ELEMENTE
SPANN-
RICHTUNG

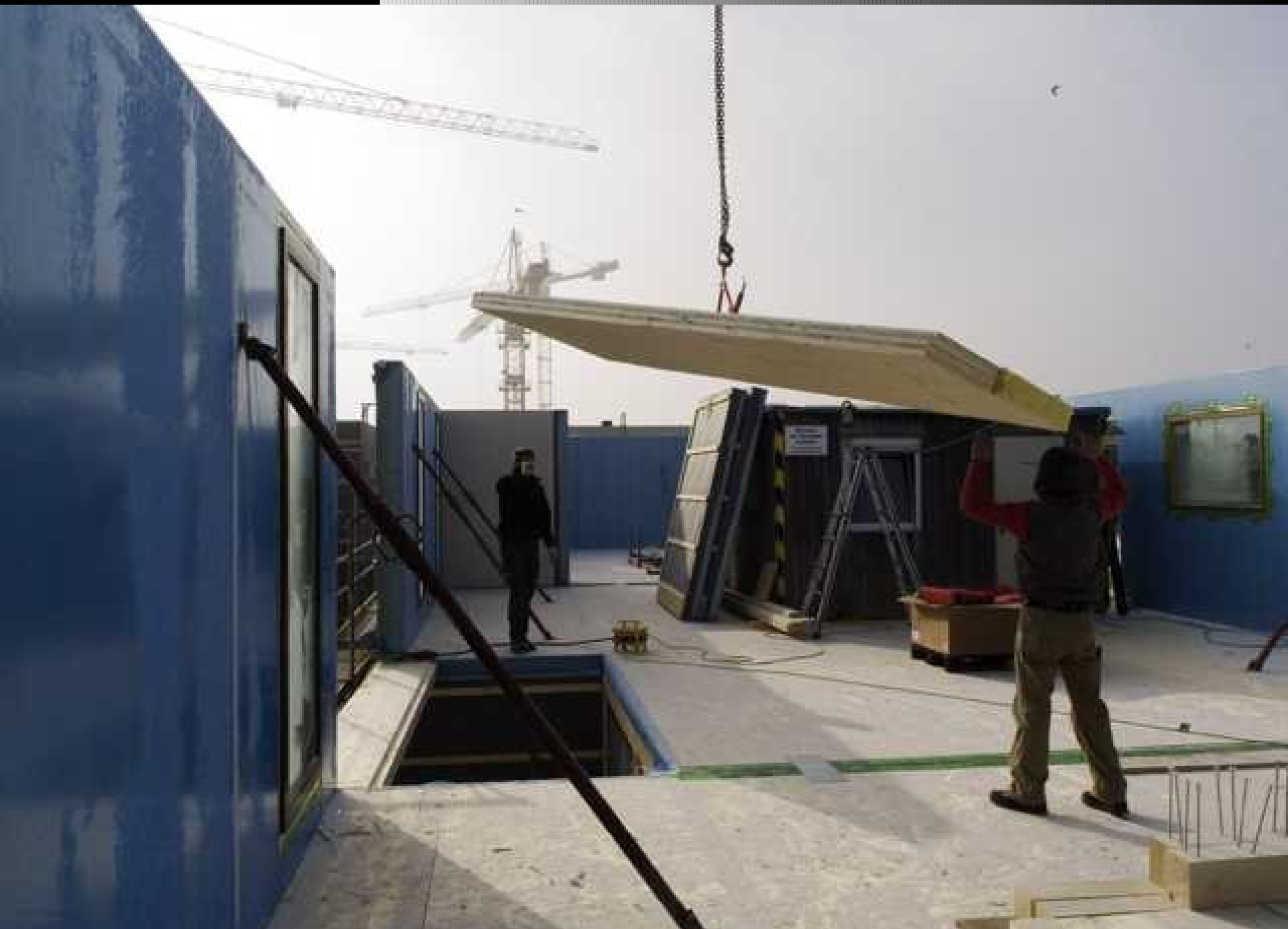
STATISCHES SYSTEM GESCHOSSWOHNUNG





















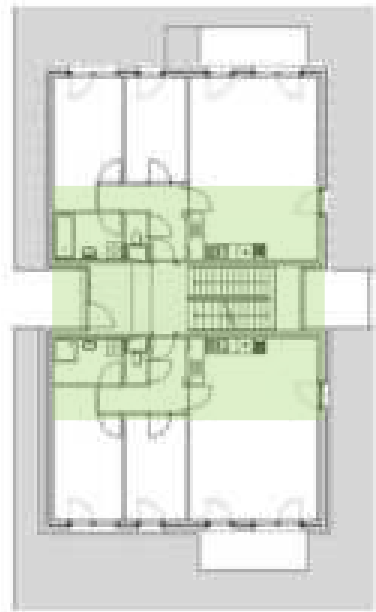
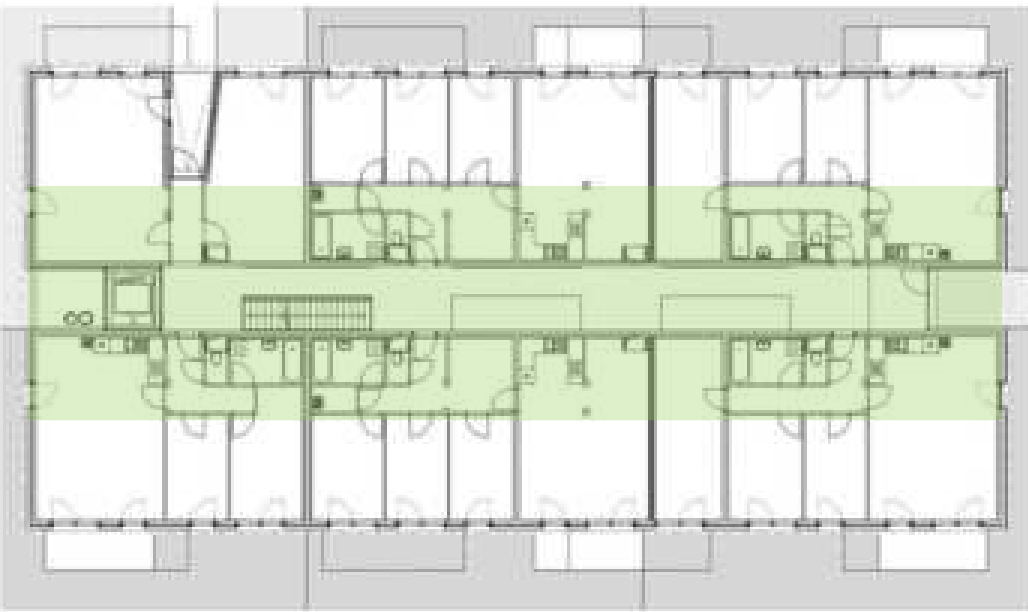


84 WOHNUNGEN



**GESAMTBAUKOSTEN 1.500 EURO / M2 NETTONUTZFLÄCHE INKL. NEBENKOSTEN
INKL. TIEFGARAGE MIT 88 STELLPLÄTZEN**





BAUVORHABEN
Mühlweg - Wien 21

ARWAG Holding AG
Wirtzlerstraße 13
1030 Wien

ARCHITEKTURHAUS WIENER STRASSE ZT Ges.m.b.H.
WIENER STRASSE 6, 8020 GRAZ
T. +43-316-716519, F. +43-316-712562

EG
1:250





WOHNANLAGE MÜHLWEG WIEN

ARCH: HUBERT RIESS

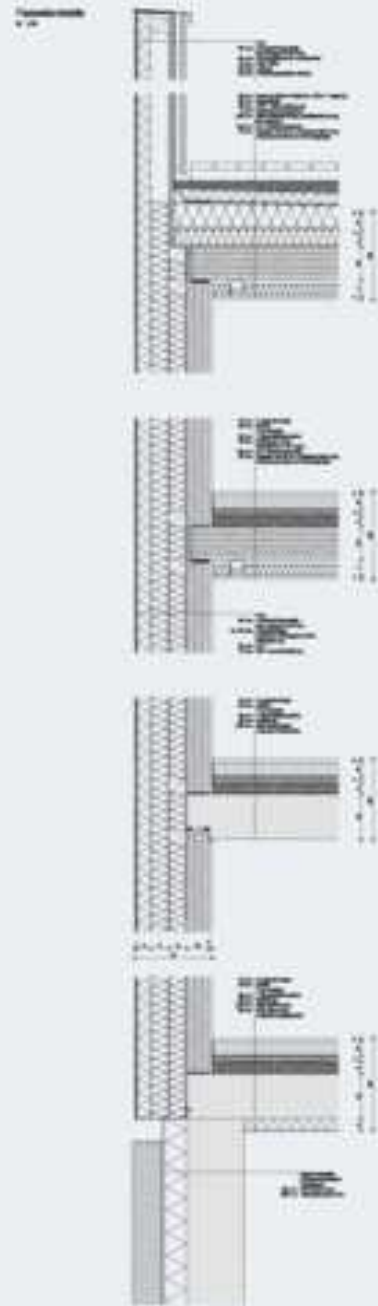
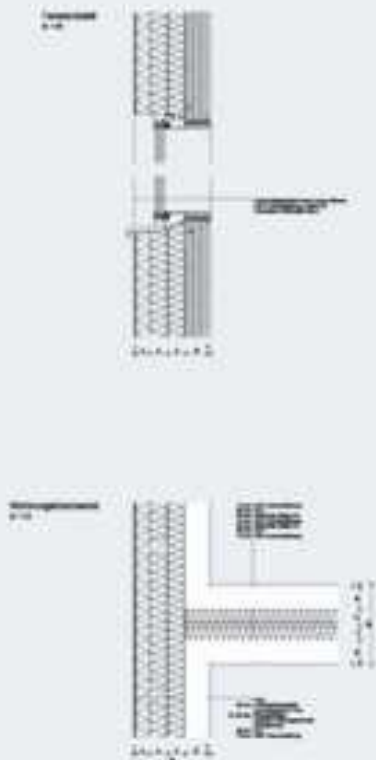


WOHNANLAGE MÜHLWEG WIEN



ARCH: HUBERT RIESS













WOHNANLAGE SPÖTTELGASSE WIEN

ARCH: HUBERT RIESS







WOHNANLAGE SPÖTTELGASSE WIEN

ARCH: HUBERT RIESS



WOHNANLAGE SPÖTTELGASSE WIEN

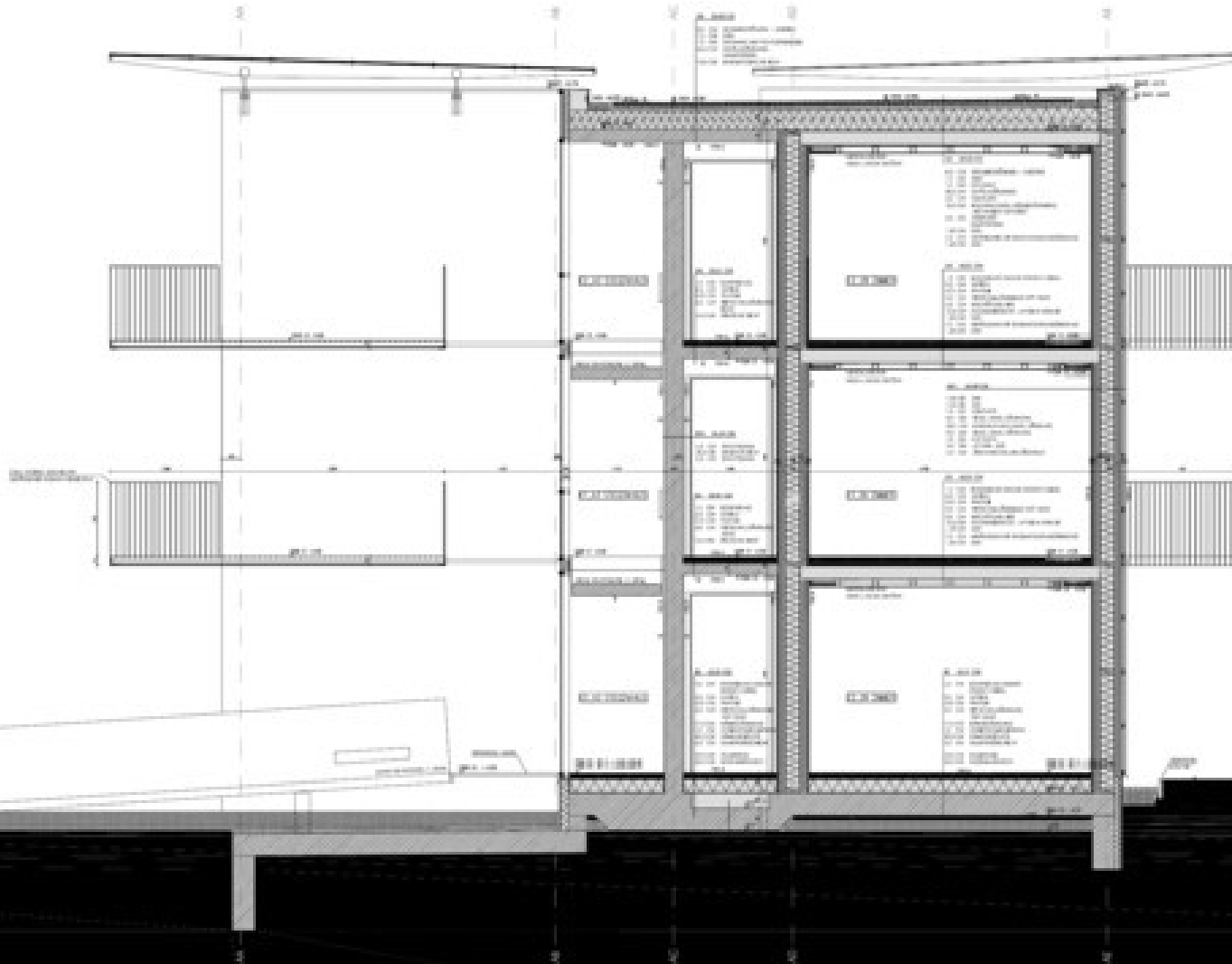
ARCH: HUBERT RIESS



WOHNANLAGE SAMER MÖSL SALZBURG

ARCH: SIMON SPEIGNER SPS ARCHITEKTUR









WOHNANLAGE SAMER MÖSL SALZBURG

ARCH: SIMON SPEIGNER SPS ARCHITEKTUR

Wohnbausiedlung Regienwandweg Zürich

Ort

Zürich

Bauherrschaft

Familienheim-Gesellschaft Zürich (FGZ), Zürich

Architekt

EMZN Architekten, Zürich

Ingenieur und Konstruktion Holzbau / Brandschutz

ARGE

Felix Jung, Ingenieure für Holzbau GmbH, Ram
Moser + Wiedenkopf

Dipl. Holzbau-Ing. HTL/SHH, Bielwil am See

Zimmerarbeiten / Montage

ARGE

Brunnar Erben AG Holzbau + Holzbau, Zürich
Zschokke Bau AG Hall-Haller, Zürich

Bauphase 2002 / 2003

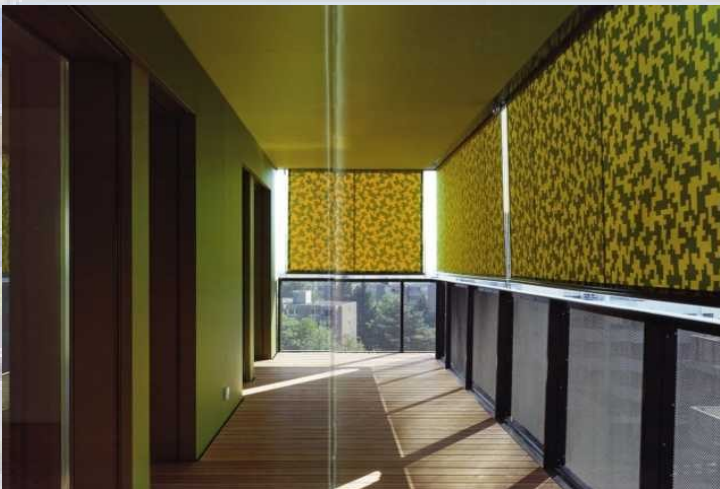
Fotos EMZN Architekten, Zürich

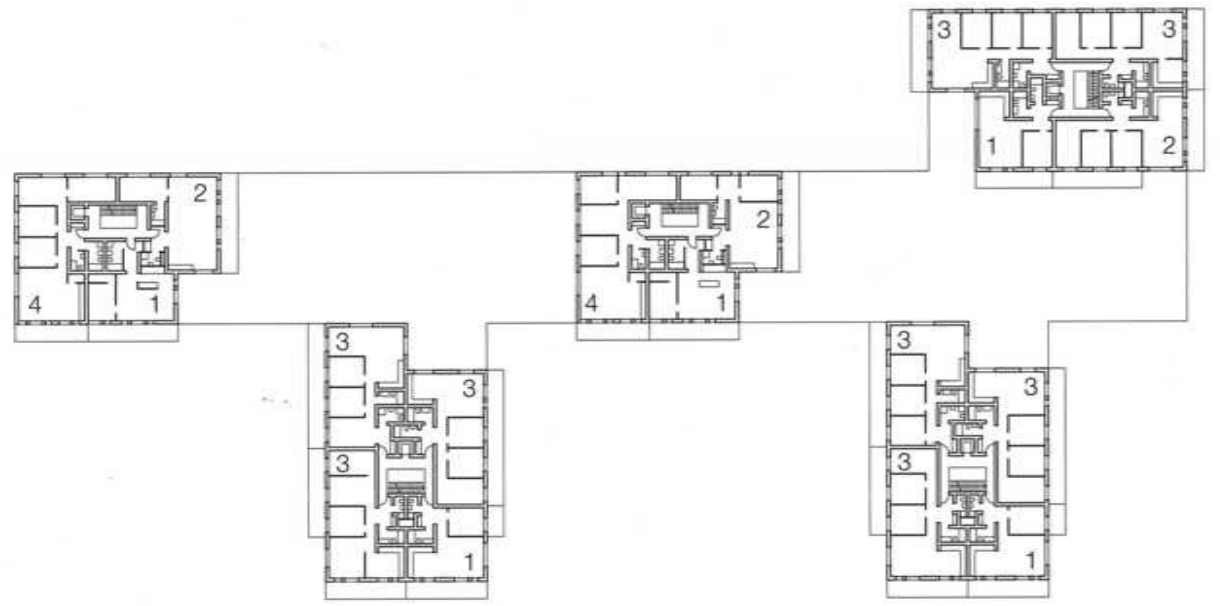
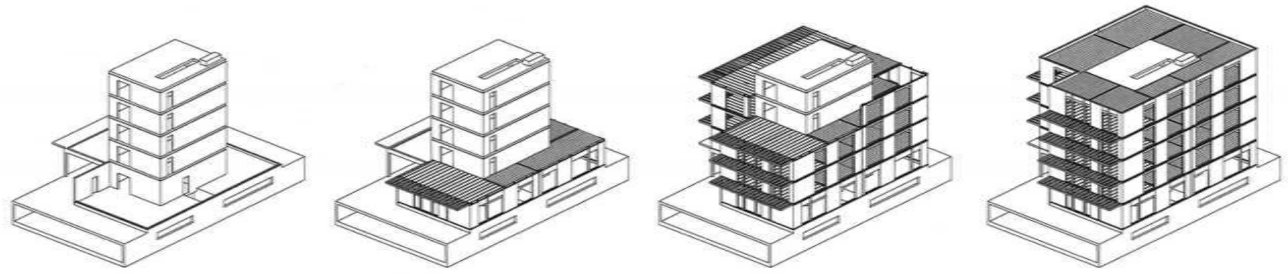
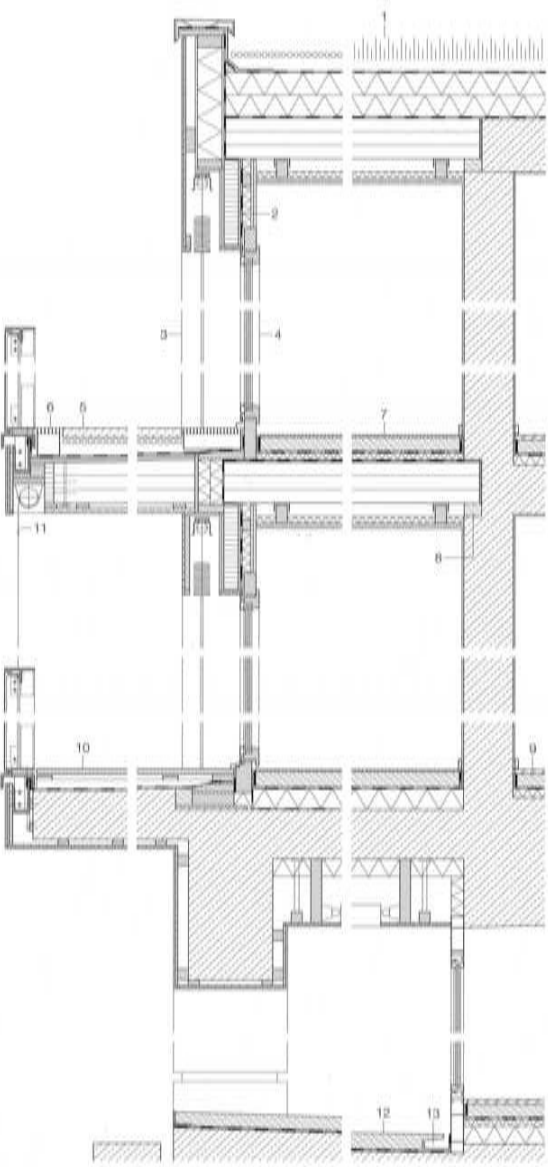
Kurzbeschreibung

Zürich, erste Holzbausiedlung mit 4- und 5-geschossigen Gebäuden wurde nach den Vorstellungen der Projektverfasser als eigenständiges und einprägendes Zeichen in ihrem Quartier gesetzt.

Im jeweiligen massiven Gebäudekern aus Beton, der eine max. Abmessung von ca. 18 x 7 m aufweist, sind die Treppenhäuser, die Entrées und die Nassräume zusammengefasst. An diesem Erüchtungskern sind die Geschossdecken aus Holz angeschlossen, peripher legen sie auf den Aussenwänden auf. Diese in Holzbauweise ausgeführten Ebenen sind für die Wohn- und Schlafzimerbereiche, inkl. Balkone, reserviert. Dank dieser Konzeption konnten die Durchbrüche in der Holzkonstruktion auf ein Minimum reduziert werden. Alle Bauteile aus Holz, also Decken wie auch Wände, sind mit einer Vorsatzschale (Epoxidharz) versehen. In dem bewusst geschaffenen Hohlräumen werden sämtliche Installationen geführt. Diese Baupraktik erwies sich sofort als ein nicht unbedeutender Vorteil, als die Schnittstellen zwischen den Installationen und die Holzbauteile sowohl in der Planung als auch in der Ausführung manneiert werden konnten.

Der hohe Wärmedämmwert der Wand- und Dachelemente, die kontrollierte Wohnungslüftung sowie die Nutzung von Abgaswärme einer nahen FGZ Siedlung für die Heizung ermöglichten, dass die Wohnsiedlung den Mindeststandard erfüllt.





► Thema des Monats



WOHNANLAGE BADENERSTRASSE ZÜRICH

ARCH: POOL ARCHITEKTEN

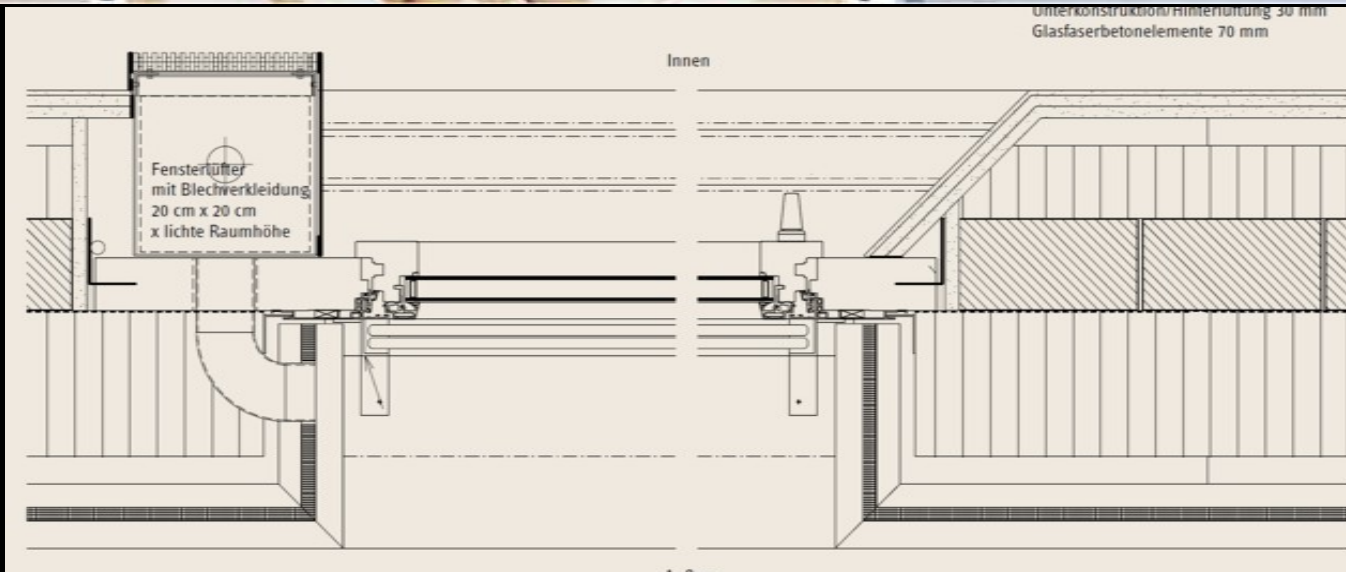
INGENIEURE: KEMTER FITZE



DING WÄPFINGER

POOL ARCHITEKTEN

Unterkonstruktion/Hinterlüftung 30 mm
Glasfaserbetonelemente 70 mm



Innen

Außen

Fensterlüfter
mit Blechverkleidung
20 cm x 20 cm
x lichte Raumhöhe



WOHNANLAGE BADENERSTRASSE ZÜRICH

ARCH: POOL ARCHITEKTEN

INGENIEURE: KEMTER FITZE



WOHNANLAGE WYLERPARK BERN

ARCH: ROLF MÜHLETALER

INGENIEURE: BASLER & HOFFMANN, TSCHOPP & KOHLER



WOHNANLAGE WYLERPARK BERN

ARCH: ROLF MÜHLETALER

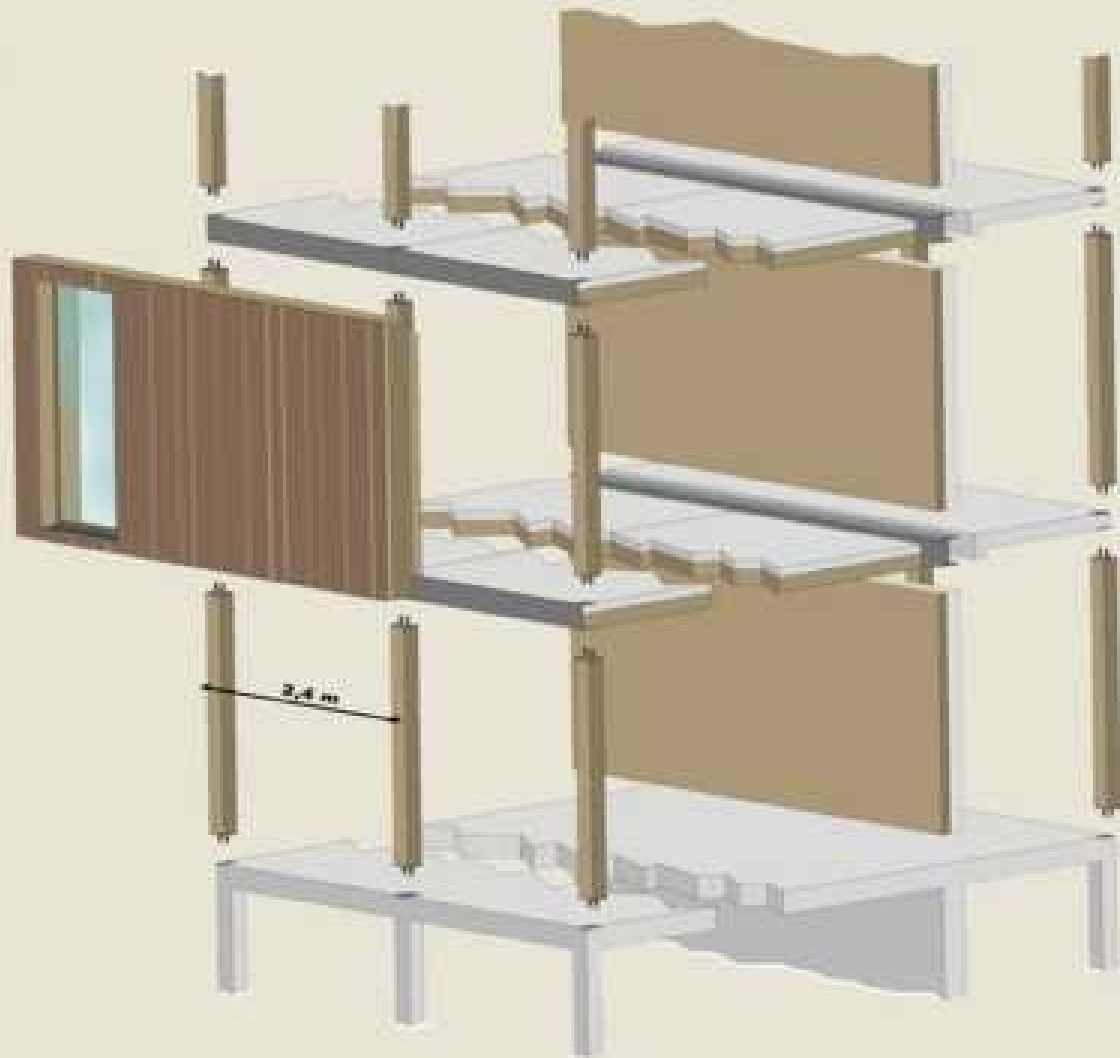
INGENIEURE: BASLER & HOFFMANN, TSCHOPP & KOHLER



WOHNANLAGE WYLERPARK BERN

ARCH: ROLF MÜHLETALER

INGENIEURE: BASLER & HOFFMANN, TSCHOPP & KOHLER



phase 1



phase 2



phase 3



phase 4



WETTBEWERB KOUVOLA

ARCHITEKTEN HERMANN KAUFMANN GMBH
BAUART, PROF. STEFAN WINTER



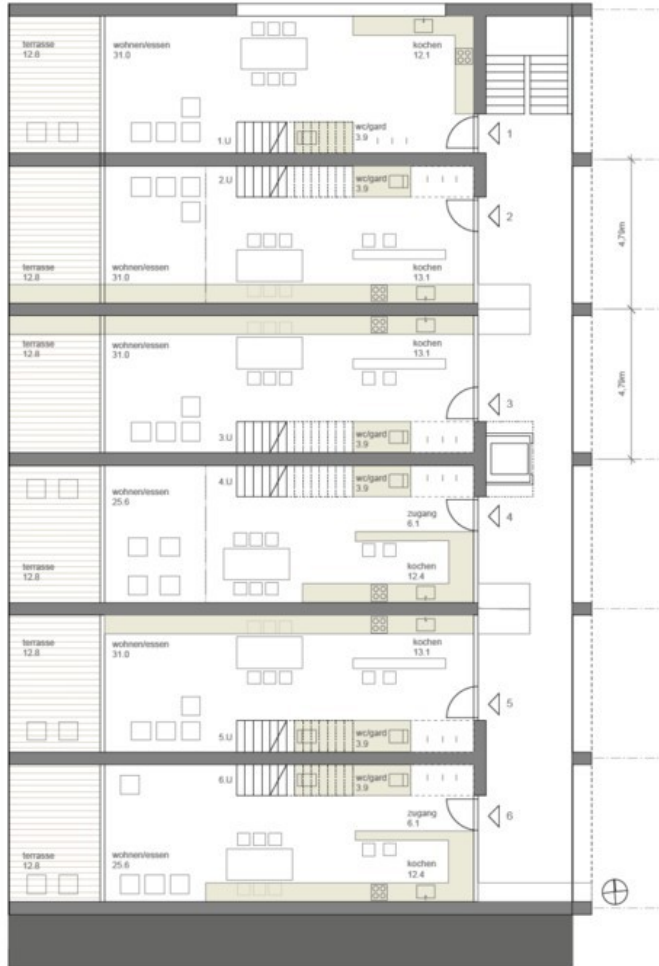
WETTBEWERB KOUVOLA

ARCHITEKTEN HERMANN KAUFMANN GMBH
BAUART, PROF. STEFAN WINTER

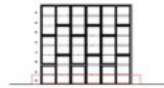


BEWERBUNG ACKERMANNBOGEN
GMBH

ARGE BEMBE/ DELLINGER/ KAUFMANN ZT



- W1 91.30 qm
- W2 151.90 qm
- W3 104.90 qm
- W4 151.90 qm
- W5 107.50 qm
- W6 151.90 qm



Konzept
Wohnbebauung Ackermannbogen

Erdgeschoss 1:100



- W13 128.00 qm
- W14 144.30 qm
- W15 151.00 qm

- W16 132.00 qm
- W17 151.90 qm
- W18 151.90 qm

- W7 128.00 qm
- W8 144.30 qm
- W9 151.00 qm

- W10 132.00 qm
- W11 151.90 qm
- W12 151.90 qm

- W1 91.30 qm
- W2 151.90 qm
- W3 104.00 qm

- W4 151.90 qm
- W5 107.50 qm
- W6 151.90 qm

Ansicht 1:200

Konzept
Wohnbebauung Ackermannbogen

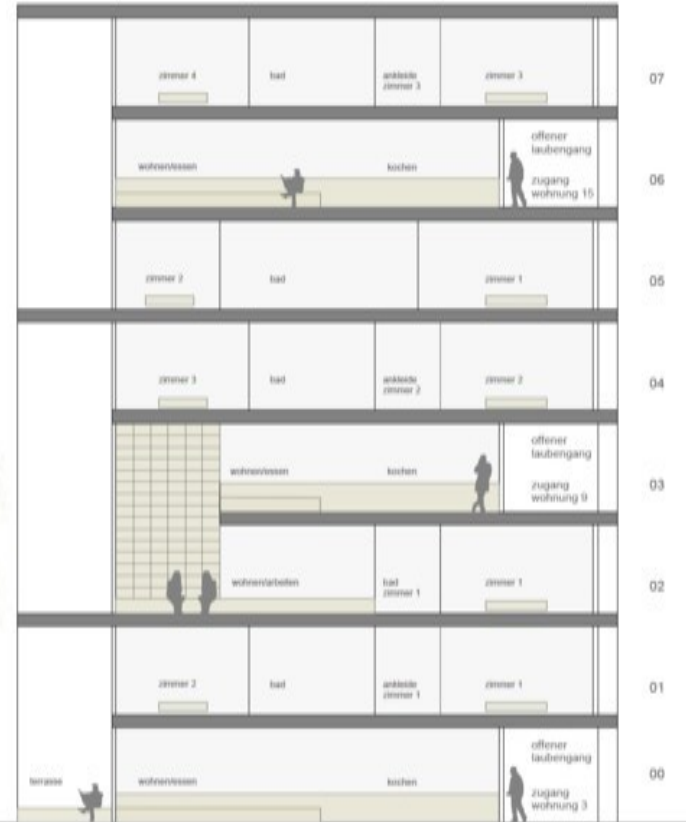


Konzept
Wohnbebauung Ackermannbogen

Erdgeschoss 1:100

Bembé Dellinger Architekten und Stadtplaner GmbH
Im Schloss | D-86526 Graftenberg | T. +49 (0)8192 99 730 0 | F. +49 (0)8192 99 730 22 | bembé-dellinger.de

stand 08.12.2010



Konzept
Wohnbebauung Ackermannbogen

Schnitt 1:100

Bembé Dellinger Architekten und Stadtplaner GmbH
Im Schloss | D-86526 Graftenberg | T. +49 (0)8192 99 730 0 | F. +49 (0)8192 99 730 22 | bembé-dellinger.de

stand 08.12.2010



MEHRGESCHOSSIGER HOLZWOHNBAU
UNIV. PROF. HERMANN KAUFMANN

