

# Remeha eVita

## Die stromerzeugende Heizung

---

Frank Alberstötter

[www.dedietrich-remeha.de](http://www.dedietrich-remeha.de)

De Dietrich Remeha GmbH  
Rheiner Str. 151, 48282 Emsdetten  
Tel. 02572/23-5, Fax 02572/23-102  
[info@dedietrich-remeha.de](mailto:info@dedietrich-remeha.de)

**DR remeha**  
**eVita**

**Der Brennwertkessel  
der auch  
Strom produziert**



**Die kommerzielle Markteinführung in  
Deutschland ist bereits im Jahr 2010  
erfolgt !**

---

**QR remeha**

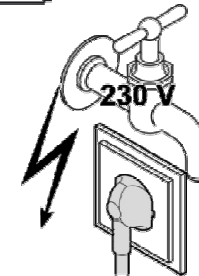
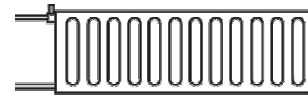
---

***eVita***

Spezifikation



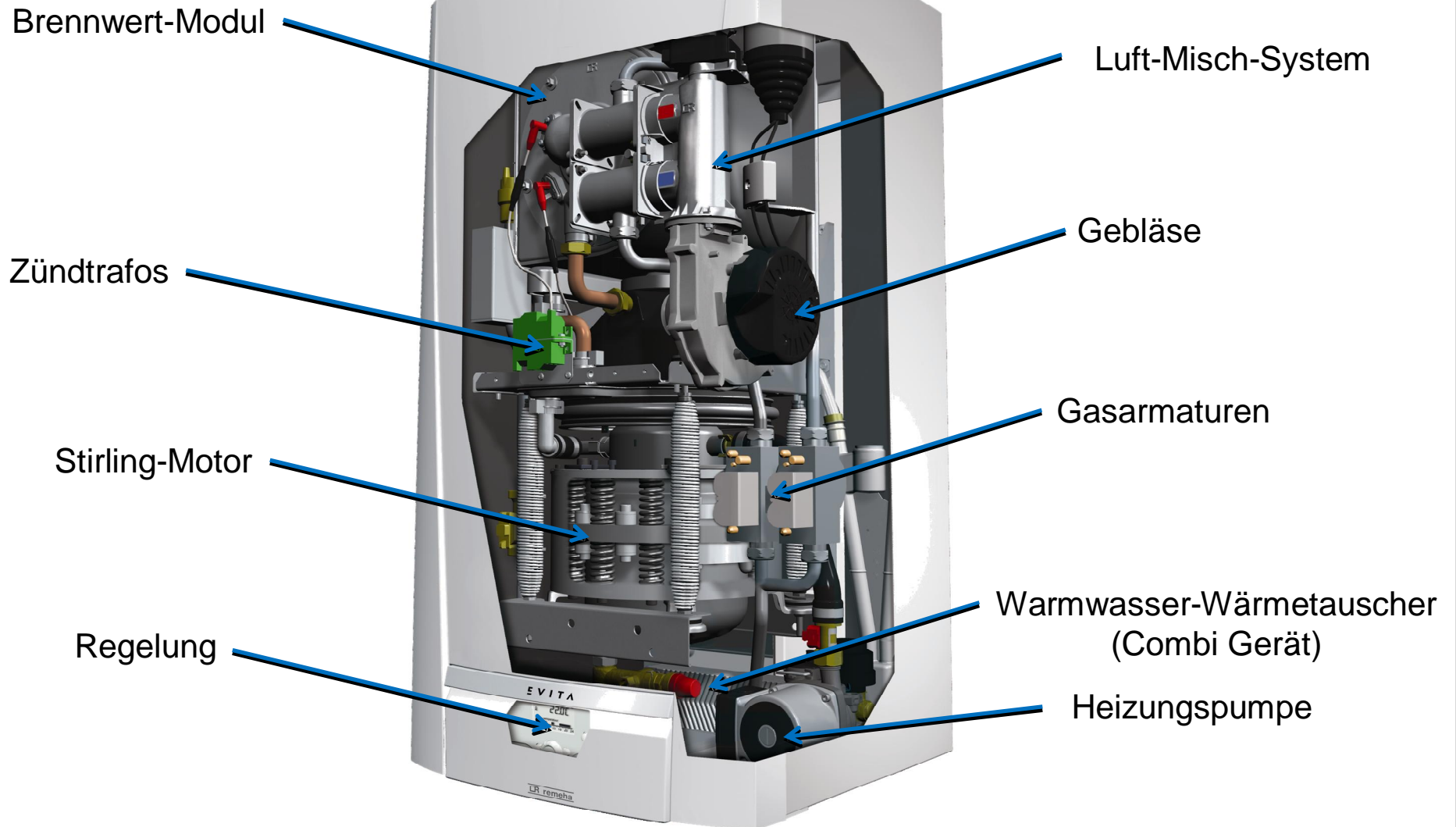
- erhältlich als Kombi und Solo Gerät
- Heizleistung : 3,5 - 25 kW
- Warmwasserleistung : 28 kW (Kombi-Gerät)
- elektrische Leistung: 650 - 1000W
- Wärmeleistung des Stirling-Motors: 3,5-5,5 kW
- wärmegeführter Betrieb
- Geräuschpegel: 46 db(A) in 1m Abstand
- Installation wie ein normaler wandhängender Brennwertkessel



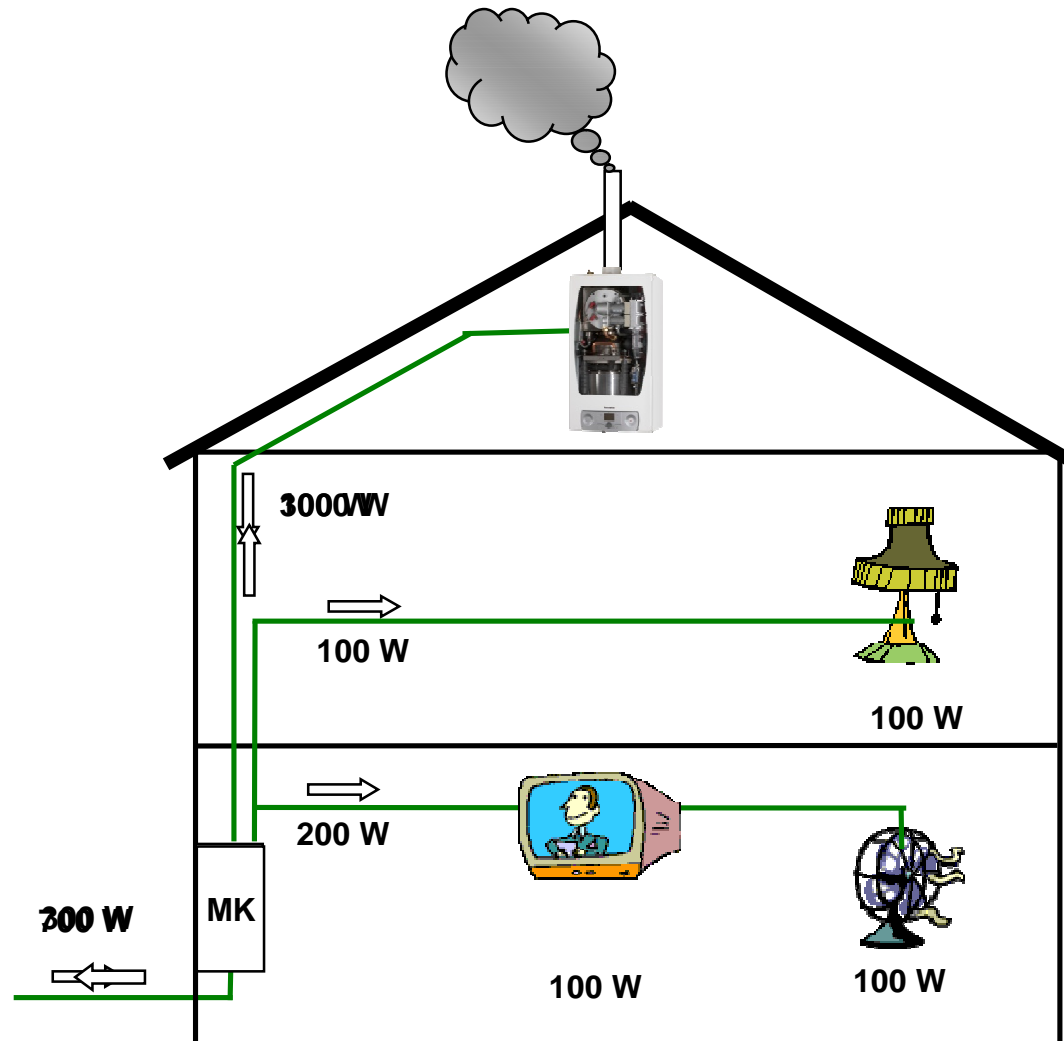
# **remeha** *eVita*

Aufbau





# Grundsatz der Energieeinsparung

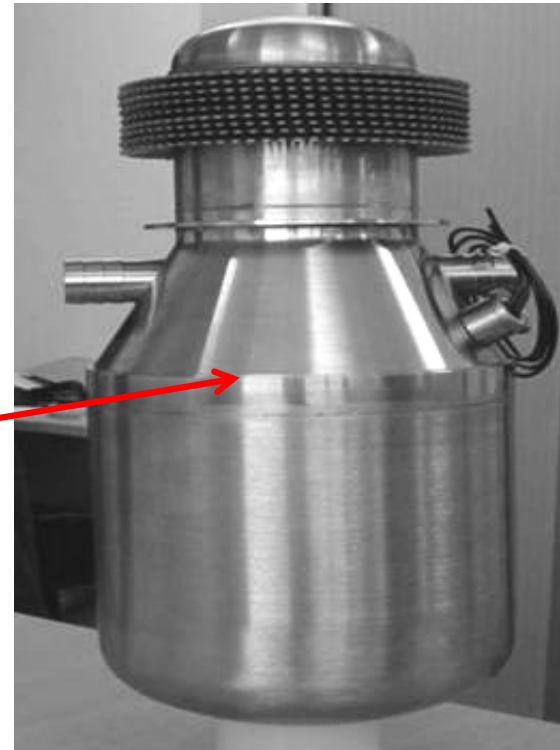
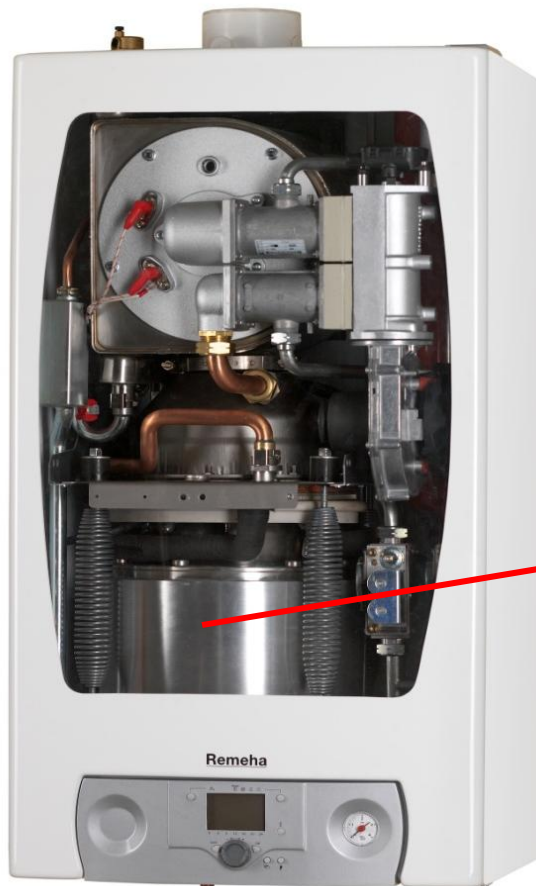




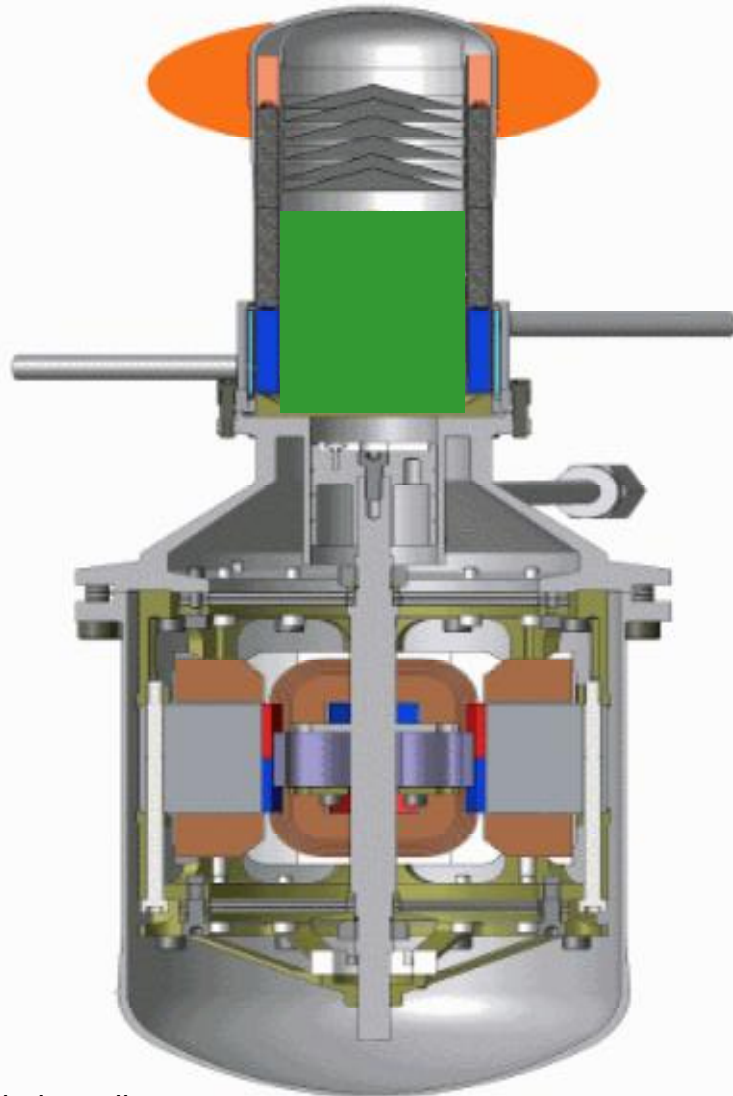
# Der Stirling Motor

**remeha**

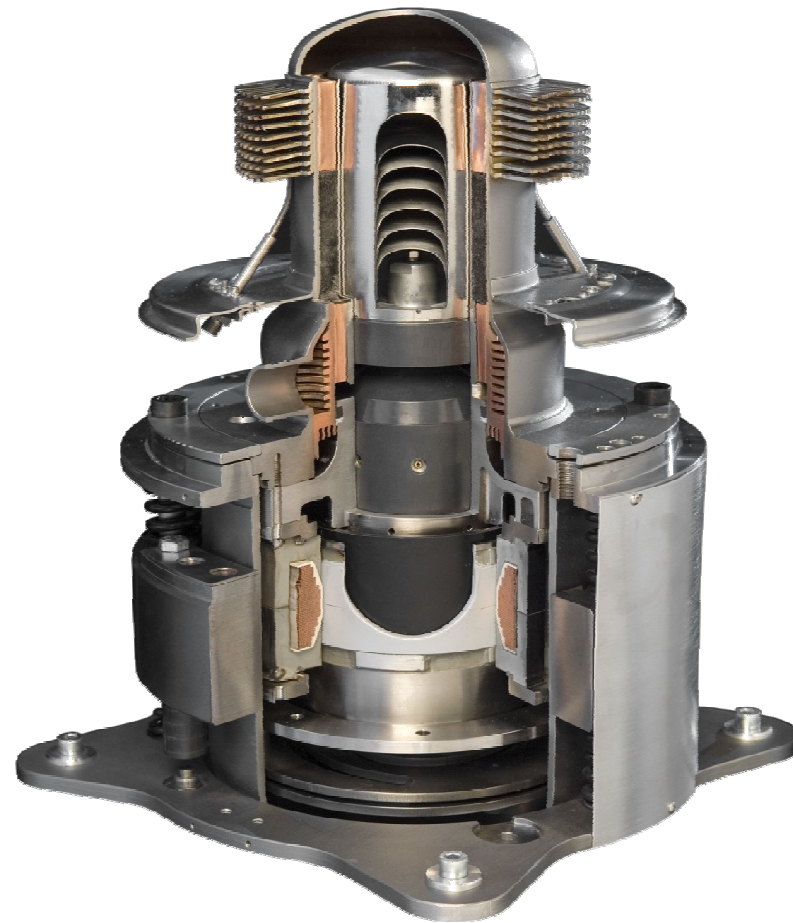
De Dietrich Remeha GmbH



# Der Stirling Motor



Prinzipdarstellung



**remeha**  
*eVita*

Handwerkerzertifizierung



# Wer kann das Gerät kaufen?

Von Remeha autorisierte und zertifizierte  
Heizungsfachfirmen (über den Fachhandel)

Mitarbeiter der ausgesuchten Unternehmen  
werden einen Tag von uns in Theorie und  
Praxis geschult.

Am Ende des Tages legt der Teilnehmer  
eine theoretische Prüfung ab.

Zur ersten Inbetriebnahme ist ein Remeha Techniker  
anwesend und nimmt eine praktische Prüfung ab.

# Wer kann das Gerät kaufen?



De Dietrich Remeha GmbH

Von DeDietrich-Remeha autorisierte und zertifizierte Heizungsfachfirmen (über den Fachhandel)

Bei Erfolg wird das Unternehmen über seinen Mitarbeiter zertifiziert und darf Geräte bestellen.



**EVITA**  
Remeha HR®-Kessel

## ZERTIFIKAT

Remeha erklärt, dass

Name: \_\_\_\_\_

Unternehmen: \_\_\_\_\_

das untenstehende Remeha eVita Examen mit Erfolg abgeschlossen hat und damit offiziell Remeha eVita zertifiziert ist.

Theorie bestehend aus folgenden Teilen:

- Installation
- Service
- Wartung
- Inspektion

Praxis Datum: \_\_\_\_\_

Datum: \_\_\_\_\_ Die Schulung wurde durchgeführt von: \_\_\_\_\_

Zertifikat Nr.: 0001

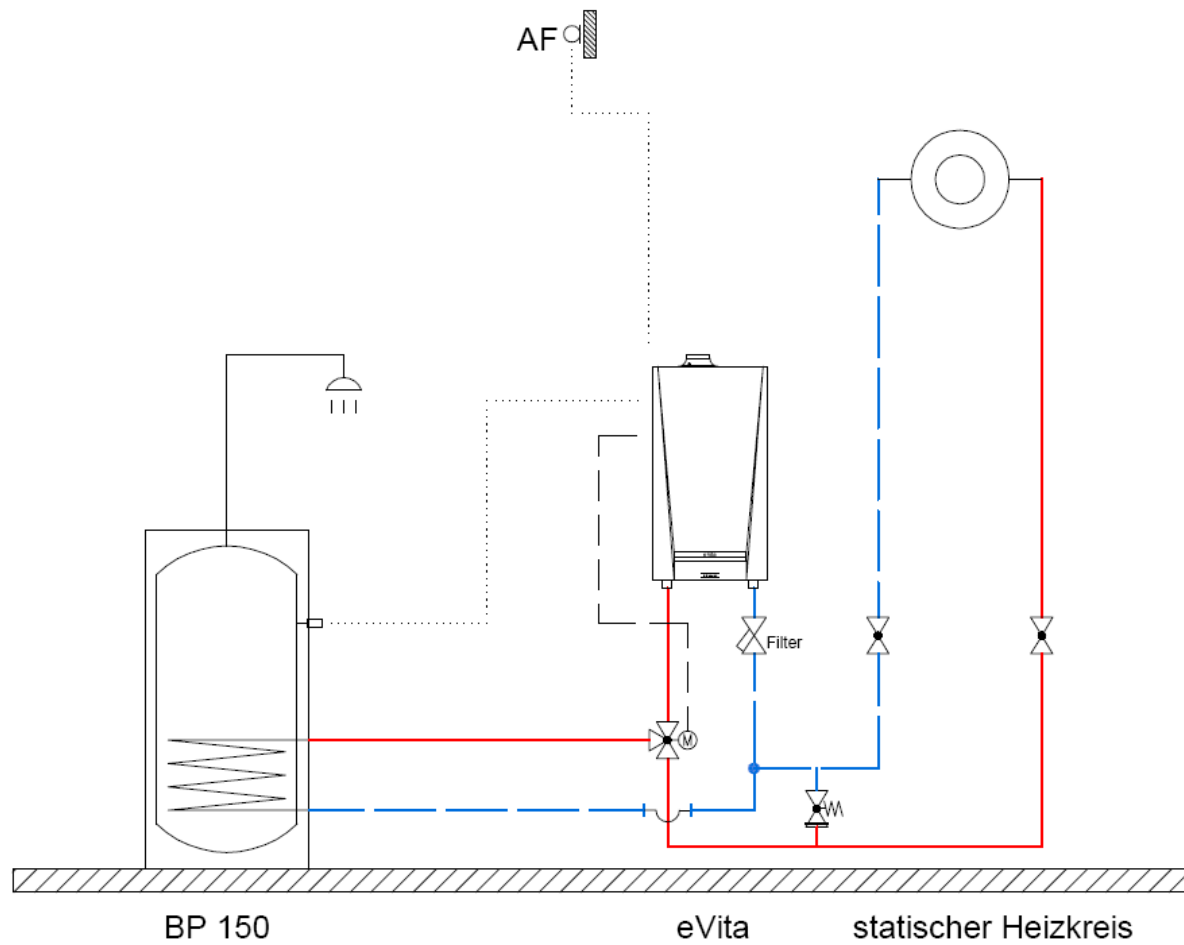


**QR remeha**  
*eVita*

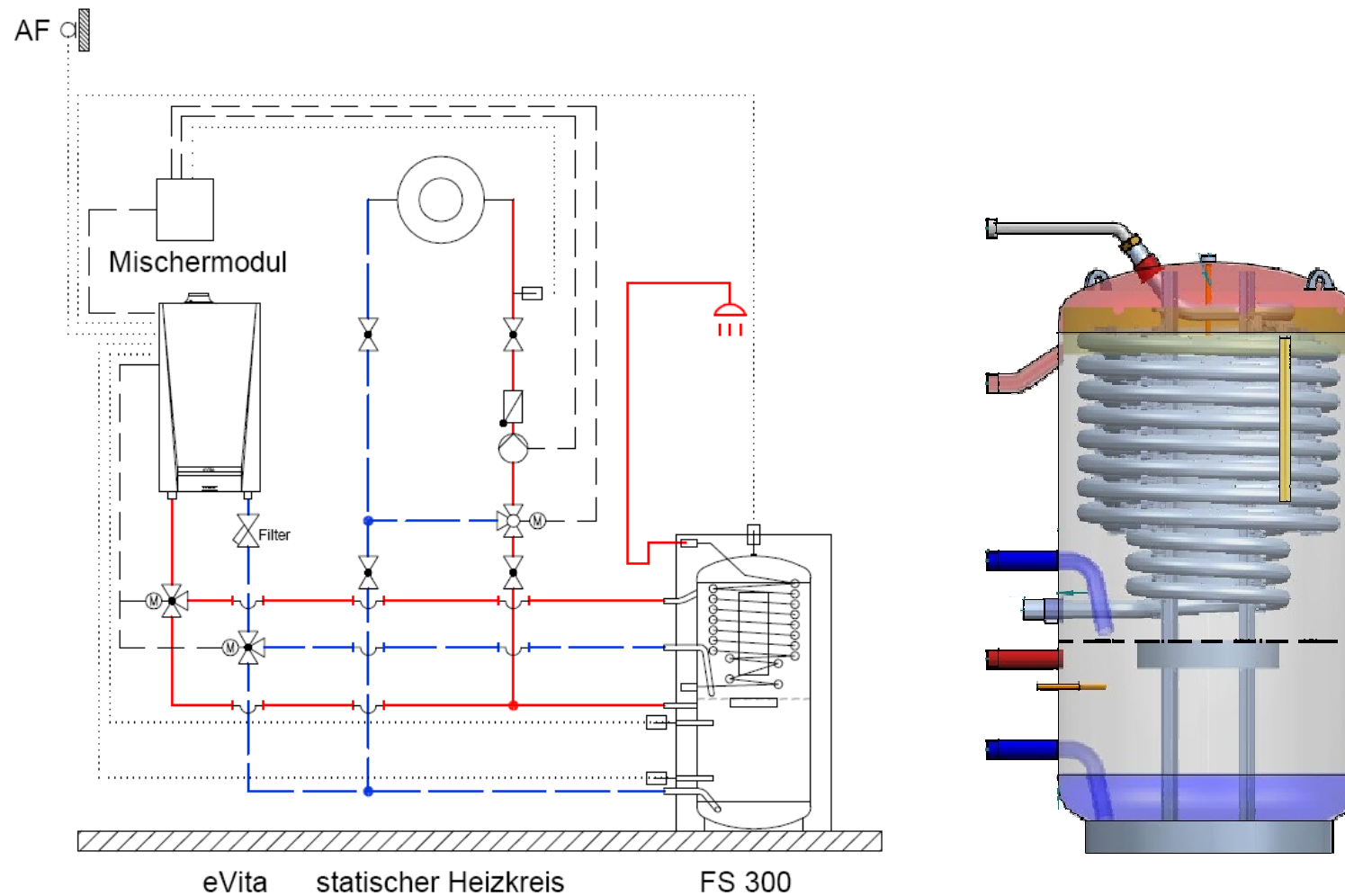
Anwendungsbeispiele



## Ein direkter Heizkreis mit einem Standardspeicher

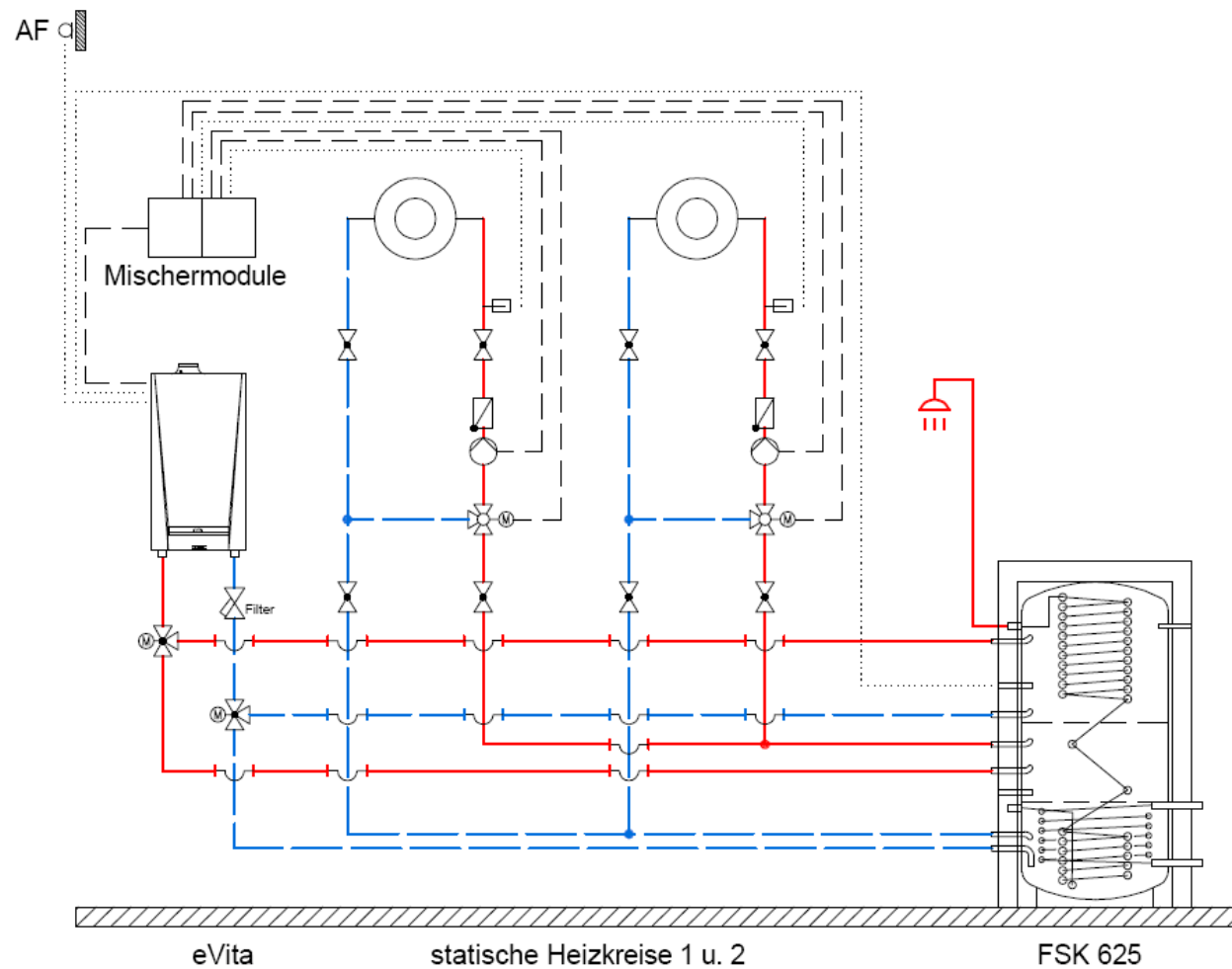


## Ein gemischter Heizkreis mit Frischwasser-Schichten Komfortspeicher FS 300





## Zwei gemischte Heizkreise mit Frischwasser-Schichten Komfortspeicher FSK 625





Ihre Fragen ?

**Wir bedanken uns für**  
**Ihre Aufmerksamkeit!**

**[www.dedietrich-remeha.de](http://www.dedietrich-remeha.de)**

De Dietrich Remeha GmbH  
Rheiner Str. 151, 48282 Emsdetten  
Tel. 02572/23-5, Fax 02572/23-102  
[info@dedietrich-remeha.de](mailto:info@dedietrich-remeha.de)