



**Einsatz von Flüssigkunststoffen zur
Sanierung und Abdichtung von
Balkonen und Terrassen**



Frage:
Welche Bausituation stellt sich uns dar



A. Unterwohnte Balkone, Terrassen und Loggien

- **Sind Flachdächer**
- **Gehören zu den geregelten
Bereichen gem.
Bauregelliste**
- **Nur zugelassene Produkte
dürfen für die Abdichtung
eingesetzt werden**
z.B.





A. Unterwohnte Balkone, Terrassen und Loggien

- Bahnenware aus Bitumen oder Kunststoffen
- Flüssigkunststoffe auf Basis von PUR, PMMA, UP

Hier greift die Europäische, technische Zulassung gem. ETAG 005

Sie legt Qualitätskriterien für die Flüssigkunststoffe fest



Anforderungen ETAG 005 (Auszug HADALAN ®PUR 1K)

- Wasserdampfdiffusionswiderstandszahl: 2310
- Brandverhalten: EN 13501-1 Klasse 3
- Nutzungsdauer: W3
- Klimazonen M+S
- Nutzlasten: P1 bis P4
- Dachneigung: S1 bis S4
- Niedrigste Oberflächentemperatur: TL4
- Höchste Oberflächentemperatur: TH4



B. Auskragende Balkone und Terrassen

- Unterliegen nicht der Bauregelliste
- Bahnenware oder ETAG-zugelassene Bauprodukte **können** (wenn gewünscht) eingesetzt werden
- Häufig finden im o.g. Bereich Oberflächenschutz-Systeme Einsatz, bzw. werden Fliesen und Plattierungen in Verbindung mit alternativen Abdichtungen im Verbund verlegt





B. Empfohlene Eigenschaften der Bauprodukte

- Ausreichende Schichtdicke $> 1\text{mm}$
- Ausreichende Haftzugfestigkeit zum Untergrund $> 1,5\text{ N/mm}^2$
- Ausreichende Fähigkeit zur Risseüberbrückung $> 2\text{mm}$, um thermodynamischen Belastungen standzuhalten
- Ausreichende Diffusionsfähigkeit, um auch ein späteres Abtrocknen der Bausubstanz zu gewährleisten.
- Ausreichende Rutschhemmung, um eine sichere Begehbarkeit zu gewährleisten
- Optische Gestaltung in ansprechender Form, denn Balkone gelten als „verlängertes Wohnzimmer“

Bauschäden





Bauschäden



Bauschäden





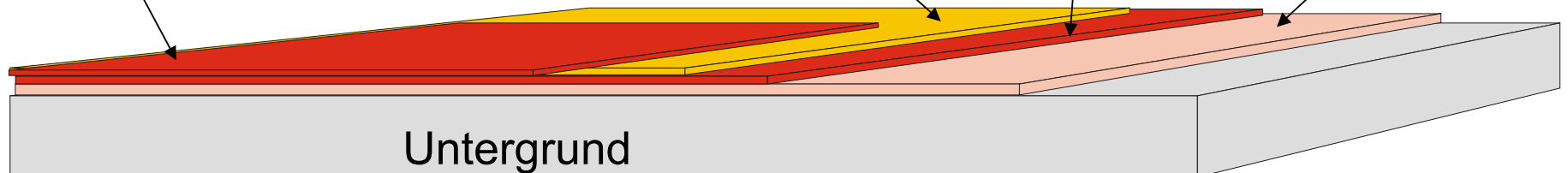
System A: Abdichtung mit Flüssigkunststoffen

HADALAN® MST mit LF 68 12P
Als Dekorbelag

DAKORIT® PUR 1K 30P, inkl.
Vlieseinlage gemäß den
Flachdachrichtlinien

**HADALAN® EG 145 13E +
FGM 003**, 0,8 kg/m²
Gesamtverbrauch, bei
Gefahr rückseitiger
Durchfeuchtung

HADALAN® EG 145 13E,
netzartig abgestreut
mit Quarz 0105



Untergrund

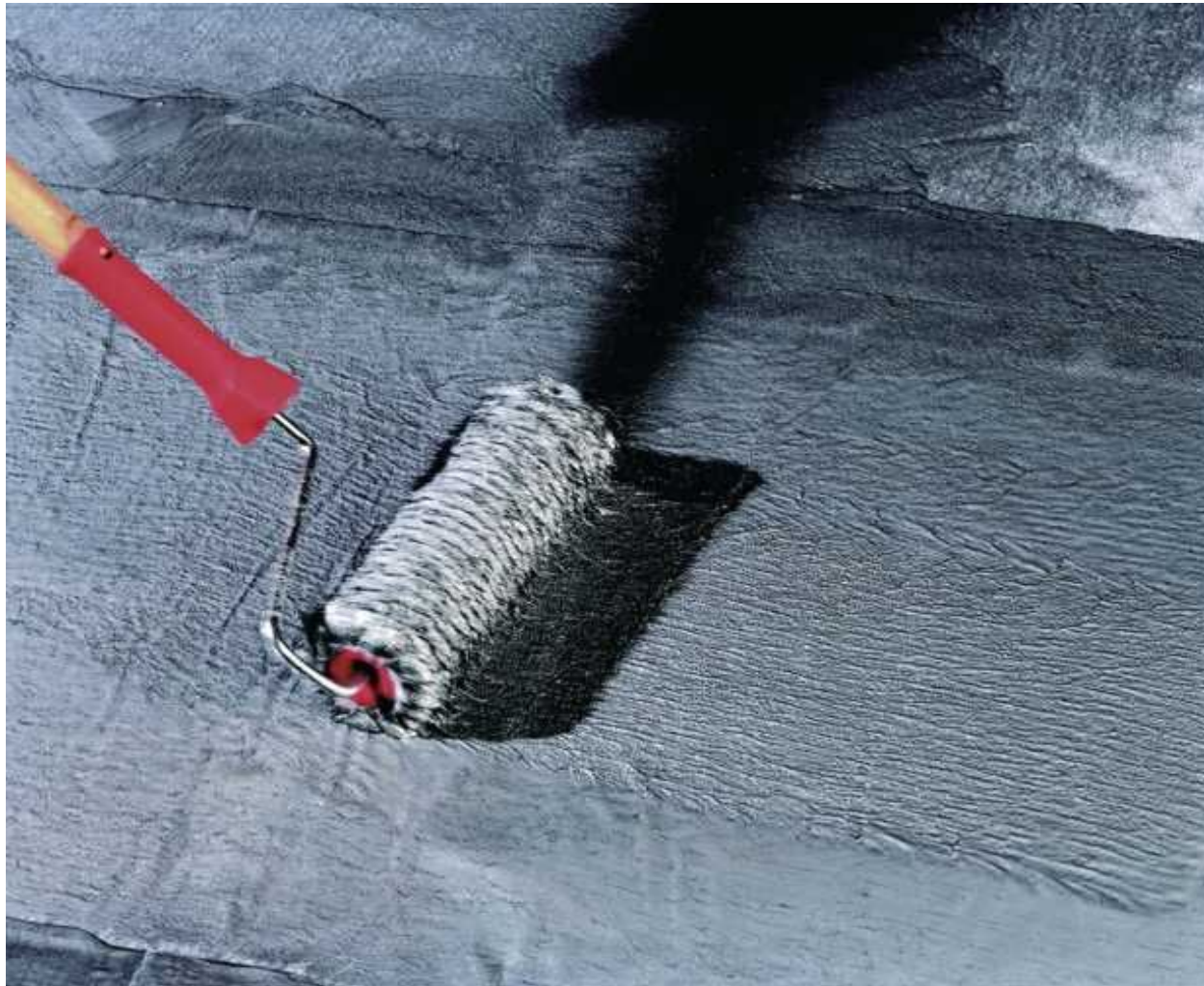
System A: Abdichtung mit Flüssigkunststoffen



System A: Abdichtung mit Flüssigkunststoffen



System A: Abdichtung mit Flüssigkunststoffen



System A: Abdichtung mit Flüssigkunststoffen





System B

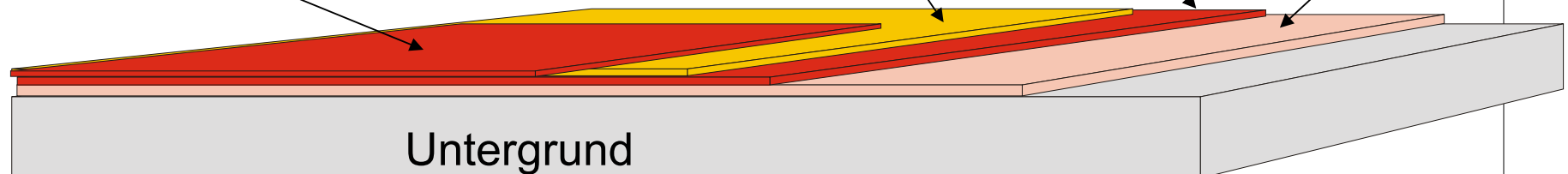
Abdichtung mit hochelastischer Polyurethan-Verlaufsmasse

HADALAN® DS 61 13P, als Abdichtung
und Entkopplungslage, alternativ
HADALAN® PUR Top 32P in 3
Arbeitsgängen (insbesondere bei kleinen
Flächen)

HADALAN® EG 145 13E +
FGM 003, 0,8 kg/m²
Gesamtverbrauch, bei
Gefahr rückseitiger
Durchfeuchtung

HADALAN® EG 145 13E,
netzartig abgestreut
mit **Quarz 0105**

HADALAN® MST mit LF 68 12P
Als Dekorbelag



Untergrund

System B

Abdichtung mit hochelastischer Polyurethan-Verlaufsmasse



System B

Abdichtung mit hochelastischer Polyurethan-Verlaufsmasse



System B
Abdichtung mit hochelastischer
Polyurethan-Verlaufsmasse



System B

Abdichtung mit hochelastischer Polyurethan-Verlaufsmasse



System B
Abdichtung mit hochelastischer
Polyurethan-Verlaufsmasse



System B

Abdichtung mit hochelastischer Polyurethan-Verlaufsmasse





Systemprodukte

Abdichtung: HADALAN® DS 61 13P

- **2-komp.**
- **Lösemittelfrei**
- **Selbstnivellierend**
- **Hoch flexibel, mehr als 1500 % Dehnung**
- **Risseüberbrückend > 5 mm, bei 1 mm Schichtdicke, mit amtl. Prüfzeugnis**
- **Hydrolysebeständig**
- **Kälteflexibel, bis unter – 40 °C**



**Herzlichen Dank
für Ihre
Aufmerksamkeit**