

BÜRO FÜR ARCHITEKTUR + STÄDTEBAU

[Dipl.-Ing. Architekt Gallus Faller]

1972 – 1981 Schreinerlehre und Schreiner Geselle

1978 – 1981 Berufsaufbauschule und Technische Oberschule

1981 – 1988 Universität Karlsruhe Architekturstudium

1986 – 1989 Wissenschaftliche Hilfskraft und Mitarbeiter am Arbeitsheft 2
„Schwarzwaldhäuser von Prof. Ulrich Schnitzer“

1988 Diplomprüfung an der Universität Karlsruhe

1988 – 1989 Freie Mitarbeit in verschiedenen Architekturbüros und
Studienreise nach Skandinavien

1989 – 1996 Mitarbeit im Architekturbüro Alexander Freiherr von Branca
in München

1996 Gründung Büro für Architektur + Städtebau (Dipl.-Ing. Architekt Gallus Faller)

1999 Koordinator für Arbeitssicherheit und Gesundheitsschutz
auf Baustellen

2004 – 2005 Lehrgang Energieberater Gebäude

Planung und Beratung
Altbausanierung
Projektsteuerung
Facility-Management
Projektentwicklung
StGefKo
Energieberater (ByAkk)

Ortstraße 26

81245 München

Fon 089/88 94 90 90

Fax 089/88 94 90 94

buro@faller-architekten.de

www.faller-architekten.de

BÜRO FÜR ARCHITEKTUR + STÄDTEBAU
[Dipl.-Ing. Architekt Gallus Faller]

1972 – 1981 Schreinerlehre und Schreiner Geselle

1978 – 1981 Berufsaufbauschule und Technische Oberschule

1981 – 1988 Universität Karlsruhe Architekturstudium

1986 – 1989 Wissenschaftliche Hilfskraft und Mitarbeiter am Arbeitsheft 2
„Schwarzwaldhäuser von Prof. Ulrich Schnitzer“

1988 Diplomprüfung an der Universität Karlsruhe

1988 – 1989 Freie Mitarbeit in verschiedenen Architekturbüros und
Studienreise nach Skandinavien

1989 – 1996 Mitarbeit im Architekturbüro Alexander Freiherr von Branca
in München

1996 Gründung Büro für Architektur + Städtebau (Dipl.-Ing. Architekt Gallus Faller)

1999 Koordinator für Arbeitssicherheit und Gesundheitsschutz
auf Baustellen

2004 – 2005 Lehrgang Energieberater Gebäude

Planung und Beratung
Altbausanierung
Projektsteuerung
Facility-Management
Projektentwicklung
StGefKo
Energieberater (ByAkk)

Ortstraße 26

81245 München

Fon 089/88 94 90 90

Fax 089/88 94 90 94

buro@faller-architekten.de

www.faller-architekten.de

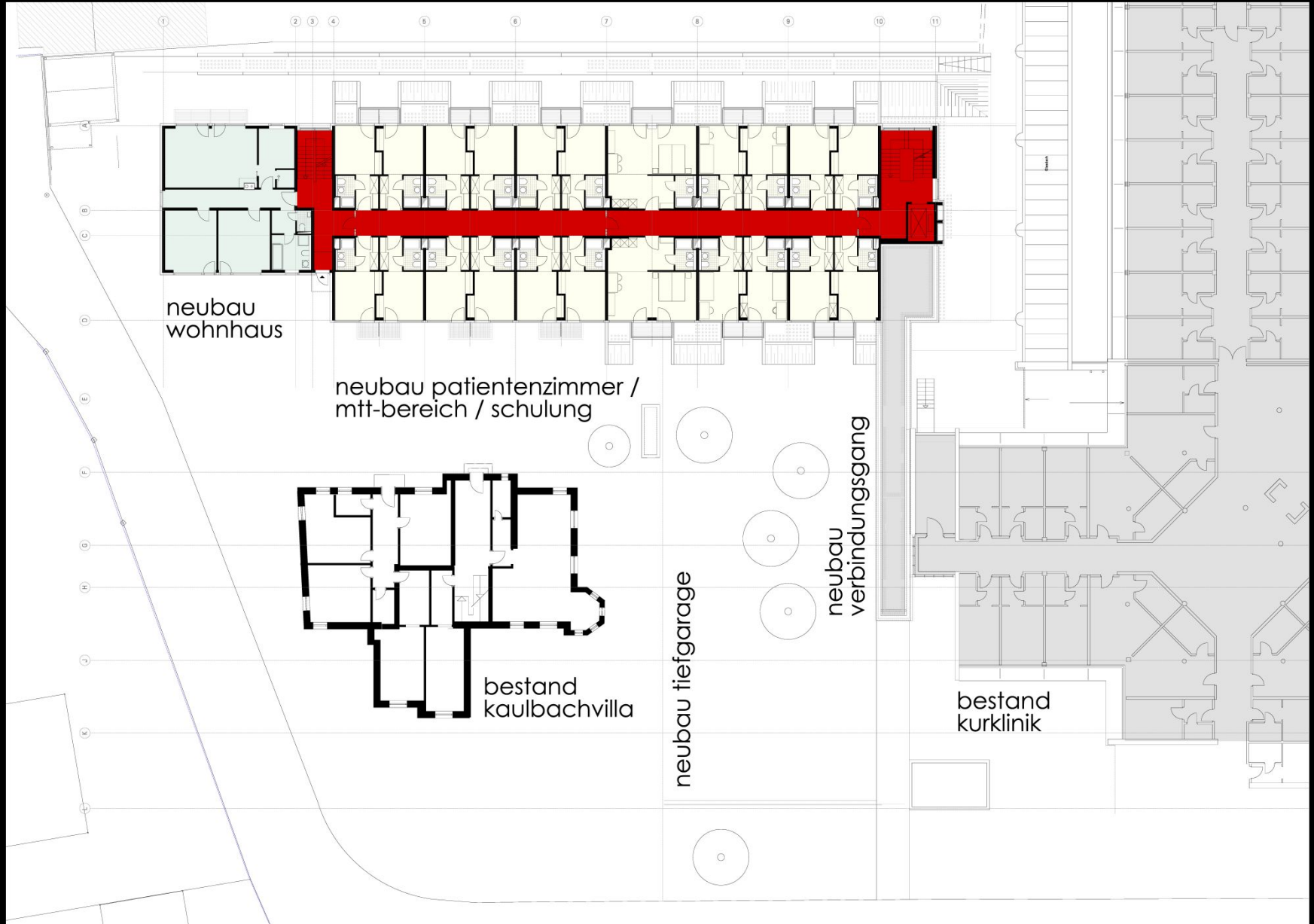
BALKONE

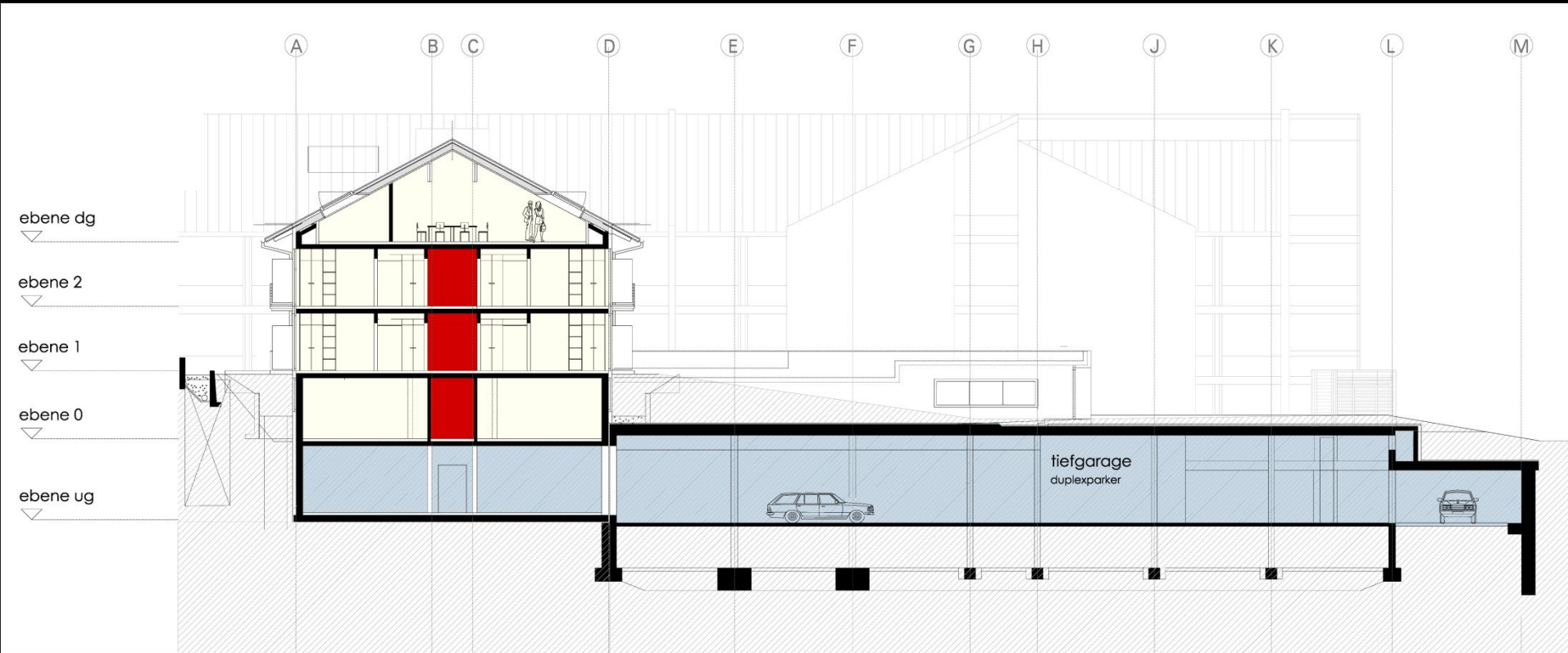
- Wohnraumerweiterung
 - Wohnqualität
 - Vergrößerung der Wohnfläche
- Bautechnik
 - Baurecht
 - Brandschutz
 - Energetische Sanierung
- Baudurchführung
 - Bauzeit
 - Baukosten
 - Baustellenorganisation

OHLSTADTKLINIK

Balkone am Neubau







Schöck
switch laser level



Schöck connector
Typ KS-14
h = 180 mm























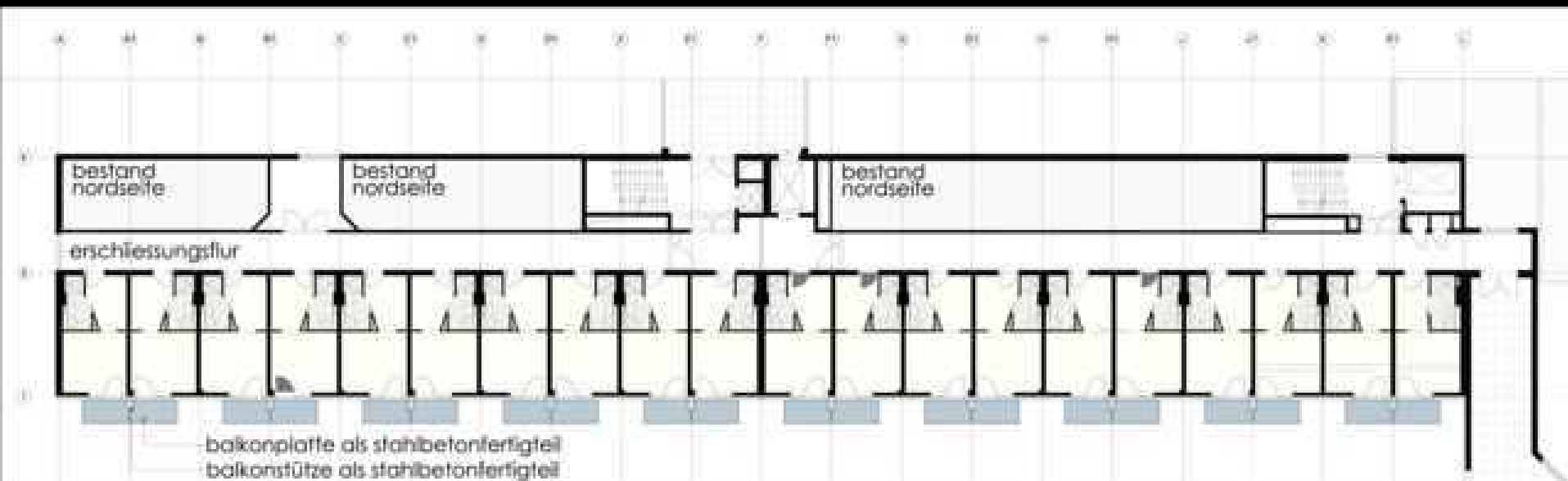


RHEUMAKLINIK BAD AIBLING

Neue Balkone an einem
Bestandsgebäude

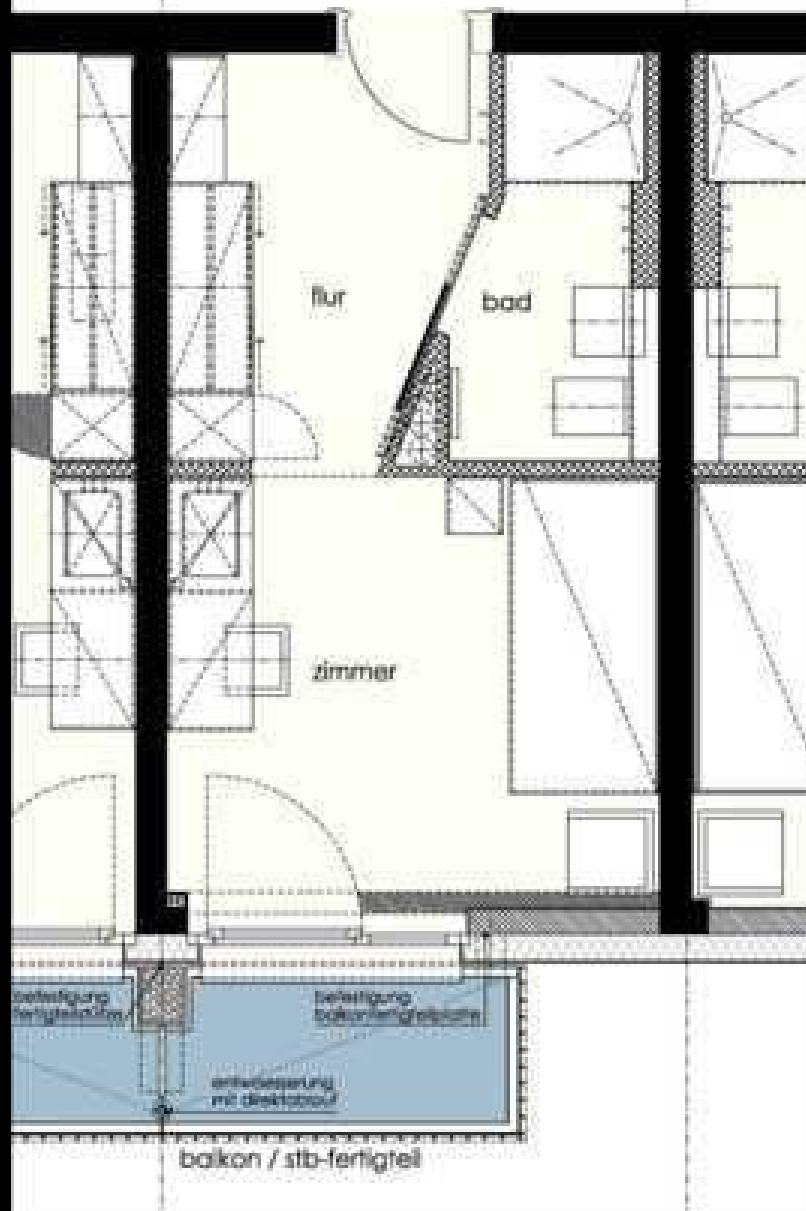


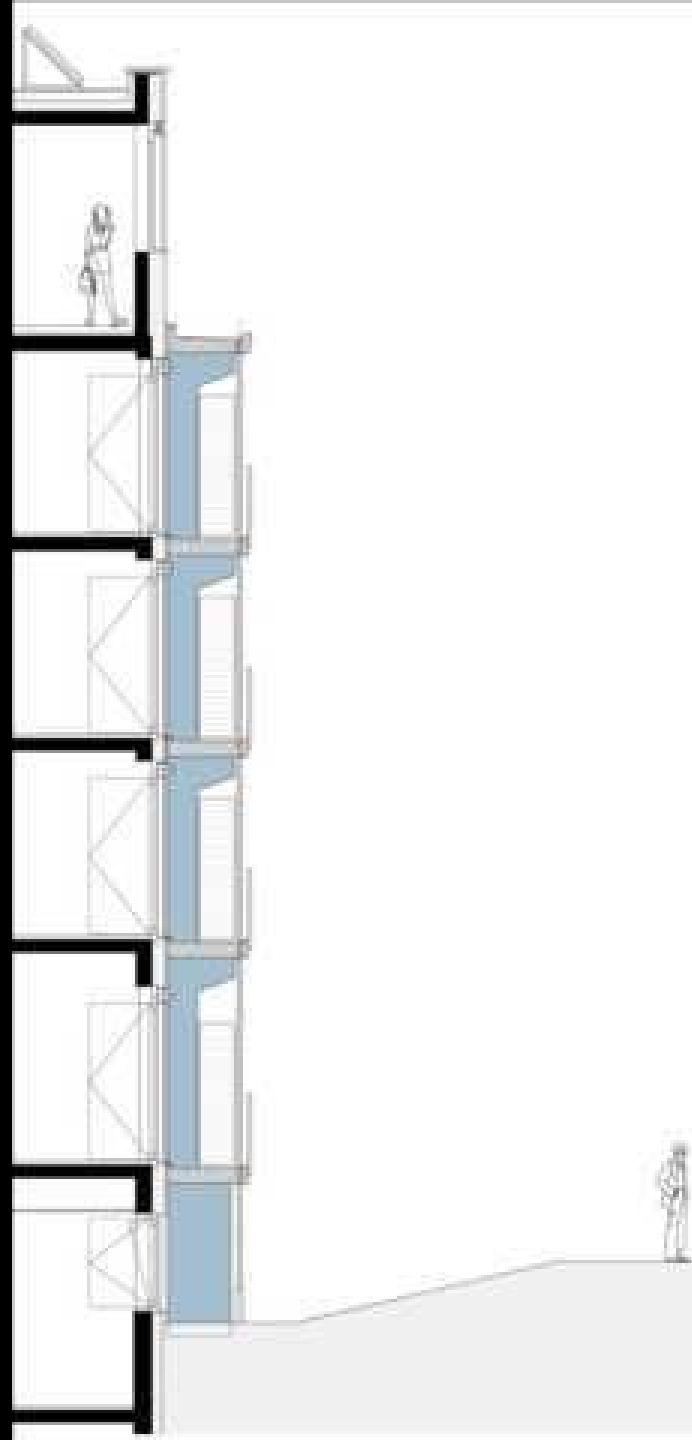




B1

C













4.2.11

4.12



Informational label on the window frame, containing text such as "info@...".



























