

# Maßgeschneiderte Verglasungslösungen für Balkone, Loggien und Fassaden.





**DAS UNTERNEHMEN**

## Das Unternehmen | Der Ursprung

Vor über 27 Jahren entstand die Idee, Glas platzsparend zu falten. Die erste Skizze auf dem Bierdeckel mündete in der Firmengründung von Solarlux. Die Firmengründer Herbert Holtgreife und Heinz-Theo-Ebbert (†) starteten mit 2 Mitarbeitern und einem ersten Prototypen.



## HISTORIE

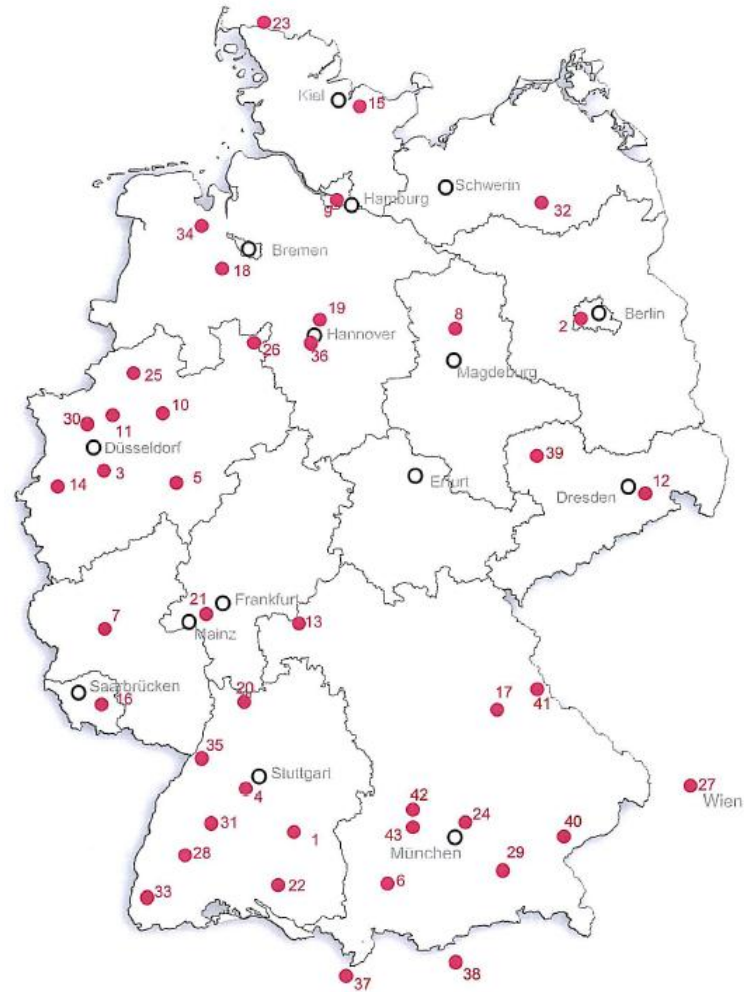
- 1983 Gründung des Unternehmens  
Produktion von Aluminium-Systemen  
bei Olpe / Verwaltung in Borgloh
- 1995 Zusammenlegung der Standorte  
in Bissendorf bei Osnabrück
- 2001 Erweiterung der Büro- und  
Produktionsflächen  
Eröffnung des 2000 m<sup>2</sup> großen Forums





## MITARBEITER

SOLARLUX Bissendorf	451
SOLARLUX international	59
Gesamt	510



## DEUTSCHLAND

50 Aktiv-Partner  
950 Metallbauer + Schlosser



- |                                |                                   |                           |                                  |                             |
|--------------------------------|-----------------------------------|---------------------------|----------------------------------|-----------------------------|
| 1. <b>SOLARLUX Germany</b>     | 9. Con Buenos Resultados, Majorca | 17. Technostroj, Bulgaria | 25. Nana Wallsystems, USA        | 33. Chase Windows, China    |
| 2. SOLARLUX UK                 | 10. SOLARLUX Office Austria       | 18. Holtov Ltd., Ukraine  | 26. Nana Manufacturing, USA      | 34. Reinchen, Taiwan        |
| 3. SOLARLUX Netherlands        | 11. Euromat Japan                 | 19. Profillack, Sweden    | 27. SBM, Brasil                  | 35. Unisolar, Korea         |
| 4. SOLARLUX Switzerland        | 12. SOLARLUX Middle East          | 20. Willab, Sweden        | 28. Sunplan Systems, Southafrica | 36. U.T.G., Syria           |
| 5. SOLARLUX Office Scandinavia | 13. Alco Beldan Group, UK         | 21. Nor-Int, Norway       | 29. Doors & Doors, India         | 37. DEMA, Poland            |
| 6. SOLARLUX Office Spain       | 14. Soprofen, France              | 22. Win Door, Denmark     | 30. Altech, Malaysia             | 38. Häfele, Australia       |
| 7. Servydrill, Spain           | 15. Alkam Alu, Slovenia           | 23. Lejo, Finland         | 31. Raum Geometrie, Russia       | 39. SOLARLUX Office Bangkok |
| 8. Jorkon, Spanien             | 16. Hladik, Czech Republic        | 24. VAR, Italy            | 32. Vento, Singapore             |                             |

**WELTWEIT**



**DIE IDEE**



**PRODUKTE  
IN ANWENDUNG**



## FASSADE

## PROJEKT

München  
Produkt SL Modular mit SL25





## BALKON

## PROJEKT

WOHNANLAGE, München  
Produkt SL 25 XXL

## BALKON

## PROJEKT

München  
Produkt SL25 XXL





 **SOLARLUX®**  
Glas in Bewegung

**BALKON**

**PROJEKT**

München  
Produkt SL25





## FASSADE

## PROJEKT

BOSTON, Amsterdam  
Design DKV, Rotterdam  
Produkt SL 60e

## FASSADE

## PROJEKT

ELM PARK, Dublin, Irland  
Design Buchholz / McEvoy  
Produkt SL 25





## FASSADE

## PROJEKT

WOHNANLAGE JATOPA, NL  
Produkt SL 60e



## FASSADE

## PROJEKT

München  
Produkt SL Modular mit SL25R





## FASSADE

## PROJEKT

München  
Produkt SL 45M mit SL 25



# DER BALKON – das grüne Wohnzimmer



# DER BALKON – ist . . .

- ein Stück Wohn- und Lebensqualität
- die Verbindung von Innen und Außen
- ein wichtiges Ausstattungsmerkmal einer Wohnung



# DIE BALKONVERGLASUNG – DER verglaste BALKON



## DAS PRINZIP

**Offene Bereiche werden vorübergehend zu geschlossenen Räumen – und umgekehrt, je nach Witterung, Tages- und Jahreszeit**

# DIE BALKONVERGLASUNG – DER verglaste BALKON



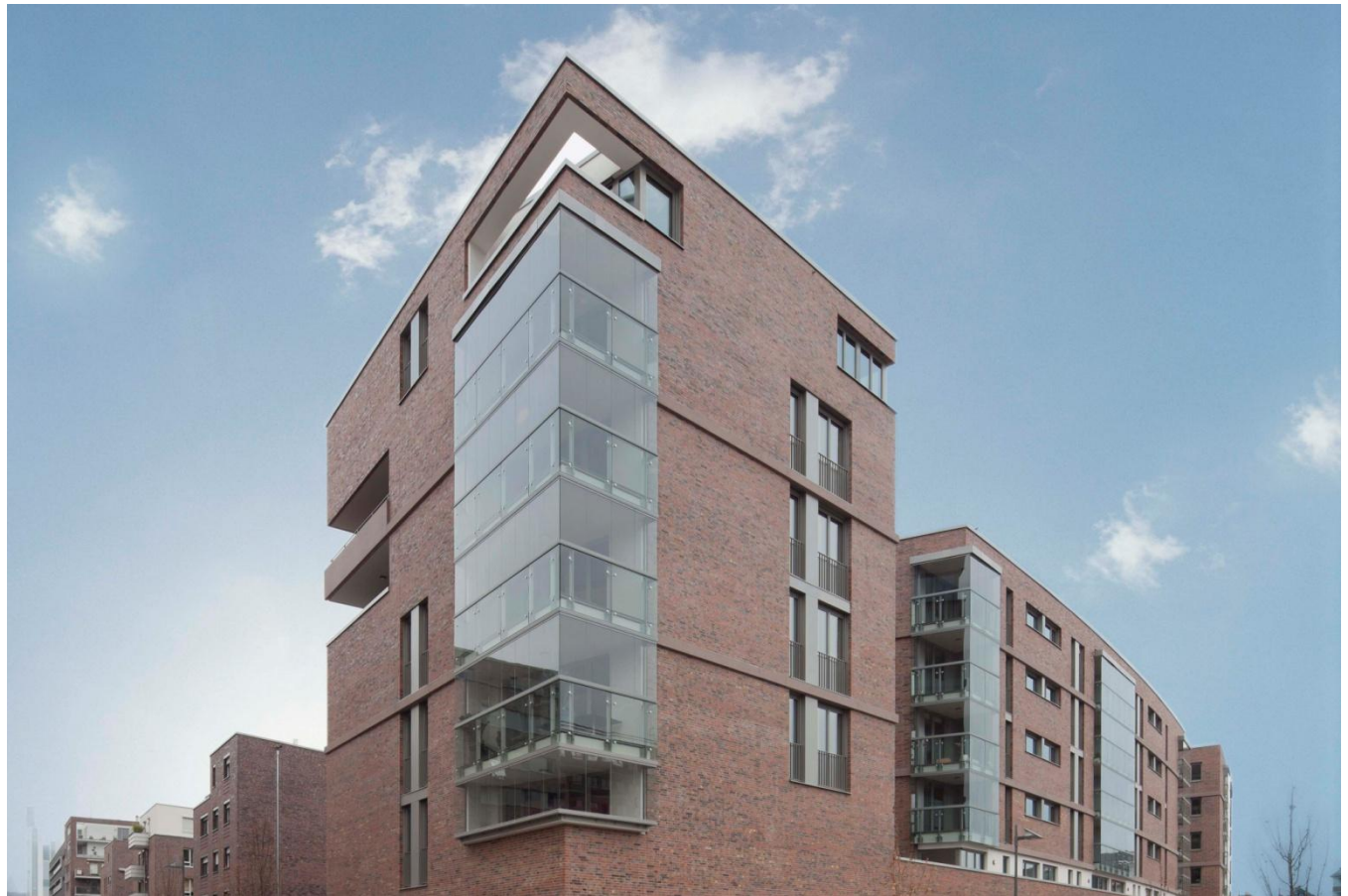
## DAS PRINZIP

**Von außen setzt die Balkonverglasung moderne, zeitgemäße Akzente.**

## FASSADE

## PROJEKT

Oskar-von-Miller-Str., Frankfurt  
Design Dietz-Joppien  
Produkt SL 25



# DER verglaste BALKON – bietet einen Mehrwert für den

## Vermieter

### NACHHALTIGKEIT

Ökologisch:

Anpassung an erhöhte technische Anforderungen (z.B. ENEC)

Ökonomisch:

Reduzierung der Betriebskosten (Energieeinsparungen)

Reduzierung der Unterhaltungskosten (Erhalt + Schutz der Bausubstanz)

**Folglich: Steigerung der Rendite**

### INNOVATION

neue Wohnkonzepte:

Zufriedenheit des Mieters

„Ästhetik“ des Gebäudes

Marktfähigkeit des Gebäudes

Imagebildung





# L Ö S U N G E N für jede Wohnanlage

 **SOLARLUX®**  
Glas in Bewegung



## PROJEKT

München  
Produkt SL60e

Anforderung:  
energetische Sanierung

 **SOLARLUX**<sup>®</sup>  
Glas in Bewegung



VORHER

NACHHER

## PROJEKT

Nürnberg  
Produkt SL60e

Anforderung:  
energetische Sanierung

 **SOLARLUX®**  
Glas in Bewegung



VORHER

NACHHER

## PROJEKT

Kottener Straße 30  
in Kempten

Anforderung:  
Schallschutz

 **SOLARLUX®**  
Glas in Bewegung



VORHER



NACHHER

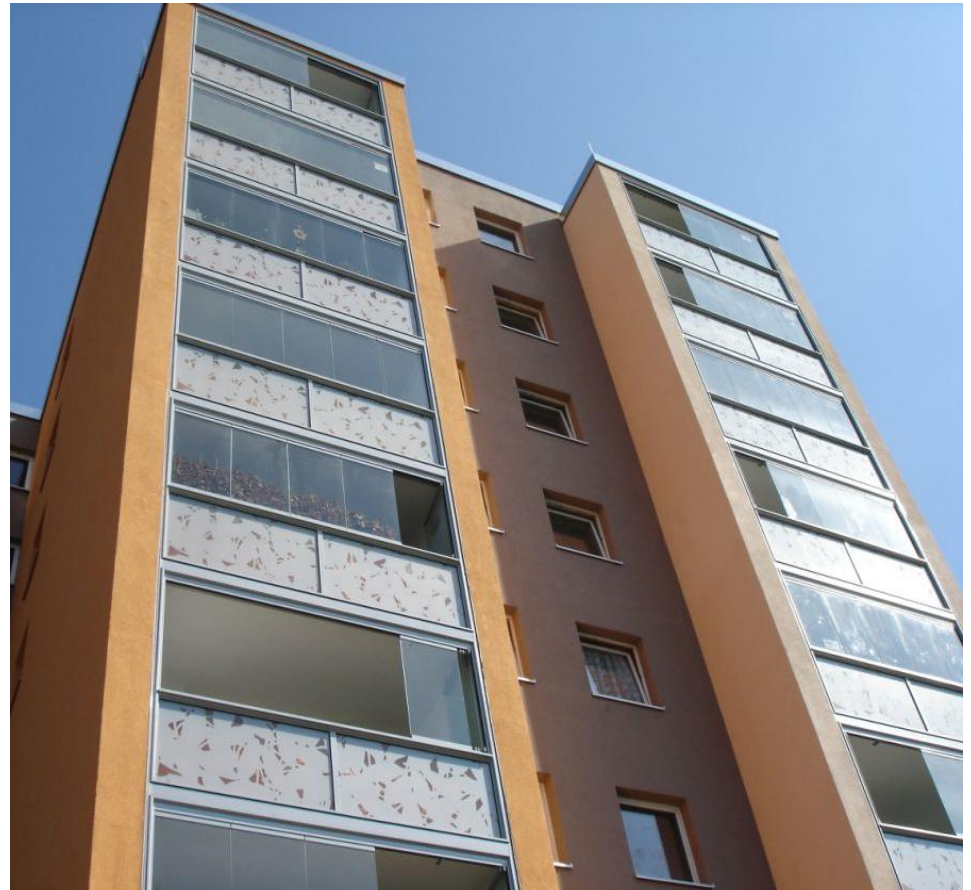
**PROJEKT**  
Hainholzer Damm  
Elmshorn

Anforderung:  
energetische Sanierung

 **SOLARLUX®**  
Glas in Bewegung



VORHER



NACHHER

## PROJEKT

Nürnberg  
Produkt SL Modular mit SL25

Anforderung:  
Schallschutz

 **SOLARLUX®**  
Glas in Bewegung



VORHER

NACHHER

## PROJEKT

Erding  
Produkt SL 60e

Anforderung:  
energetische Sanierung  
Wohnraumerweiterung

 **SOLARLUX**<sup>®</sup>  
Glas in Bewegung



VORHER

NACHHER

## PROJEKT

München  
Produkt SL25

Anforderung:  
energetische Sanierung  
Schallschutz

 **SOLARLUX®**  
Glas in Bewegung



VORHER

NACHHER



# PROJEKT

München  
Produkt SL Modular mit SL25

Anforderung:  
energetische Sanierung

 **SOLARLUX®**  
Glas in Bewegung



VORHER

NACHHER

## PROJEKT

Berholdstraße  
in Pforzheim

Anforderung:  
energetische Sanierung  
Wohnraumerweiterung

 **SOLARLUX®**  
Glas in Bewegung



VORHER



NACHHER

**PROJEKT**  
München  
Produkt SL 25XXL

Anforderung:  
Schallschutz

 **SOLARLUX®**  
Glas in Bewegung



VORHER



NACHHER

## PROJEKT

Ingolstadt  
Produkt SL 25  
Brüstung mit Streckmetall verkleidet

Anforderung:  
Wind- und Wetterschutz

 **SOLARLUX**<sup>®</sup>  
Glas in Bewegung



## PROJEKT

München  
Produkt SL25

Neubau:  
Schallschutz

 **SOLARLUX®**  
Glas in Bewegung



NEUBAU

**PROJEKT**  
München  
Produkt SL25 XXL

 **SOLARLUX®**  
Glas in Bewegung

**Neubau:  
Schallschutz**



**NEUBAU**

**PROJEKT**  
in den Niederlanden

Anforderung:  
Laubengang-Verglasung  
Schutz der Verkehrswege

 **SOLARLUX®**  
Glas in Bewegung



## PROJEKT

Steinsburger Weg  
In Mannheim

Anforderung:  
Laubengang-Verglasung mit automatischer  
Öffnungsfunktion bei Rauchentwicklung

 **SOLARLUX®**  
Glas in Bewegung



VORHER



NACHHER

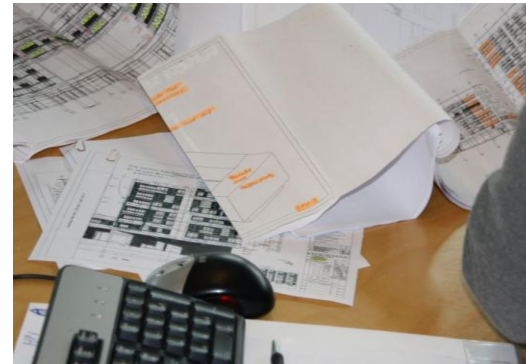


# UNSERE LEISTUNGEN

BERATUNG  
KALKULATION



LÖSUNG



AUFMASS



PRODUKTION



# UNSERE LEISTUNGEN

LOGISTIK



MONTAGE  
BAULEITUNG



ABNAHME  
FERTIGSTELLUNG



**Besuchen Sie uns: IHM 2011, Halle A4 Stand 516**

 **SOLARLUX®**  
Glas in Bewegung

