



Neues aus dem FKG Rückblick und Ausblick

26.11.2025

Christoph Henig
RKU II-6



Inhalt

1. Das FKG im Überblick

2. Beratungsförderung Wärmenetze

3. Neue Fördersystematik im Detail

4. Tipps zur Antragstellung



Das FKG im Überblick

Überblick FKG Richtlinienheft

Gebäudehülle

Anlagentechnik (außer
Heizung)

Heizungsoptimierung

1. EM - Effizienzmaßnahmen

Solarkollektoranlagen

Wärmepumpen

Gebäudenetz / Wärmenetz

2. EM - Heizungstausch

Effizienzhaus im Bestand
(EH 40, EH 55, EH
Denkmal)

3. Sanierungsstandards

Energetische Fachplanung
und Baubegleitung

Passivhaus-Zertifizierung

Nachwachsende Rohstoffe

Recycling Baustoffe

Integrale
Planungsleistungen zum
kreislauffähigen Bauen

Bonusmaßnahmen

Sanierung mit
Lebenszyklus-
Treibhausgas-Bilanz

**4. Klimagerechter
Gebäudestandard**

Photovoltaik-Beratung

Mieterstrommodelle

Stecker-Solargeräte

5. Photovoltaik

Ingenieurtechnische
und/oder juristische
Beratung

6. Beratung für Wärmenetze

Überblick FKG / BEG-gekoppelte Maßnahmen

Gebäudehülle

Anlagentechnik (außer Heizung)

Heizungsoptimierung

1. EM - Effizienzmaßnahmen

Solarkollektoranlagen

Wärmepumpen

Gebäudenetz / Wärmenetz

2. EM - Heizungstausch

Effizienzhaus im Bestand
(EH 40, EH 55, EH Denkmal)

3. Sanierungsstandards

Sanierung mit
Lebenszyklus-
Treibhausgas-Bilanz

4. Klimagerechter Gebäudestandard

Photovoltaik-Beratung

Mieterstrommodelle

Stecker-Solargeräte

5. Photovoltaik

Ingenieurtechnische
und/oder juristische
Beratung

6. Beratung für Wärmenetze

Energetische Fachplanung
und Baubegleitung

Passivhaus-Zertifizierung

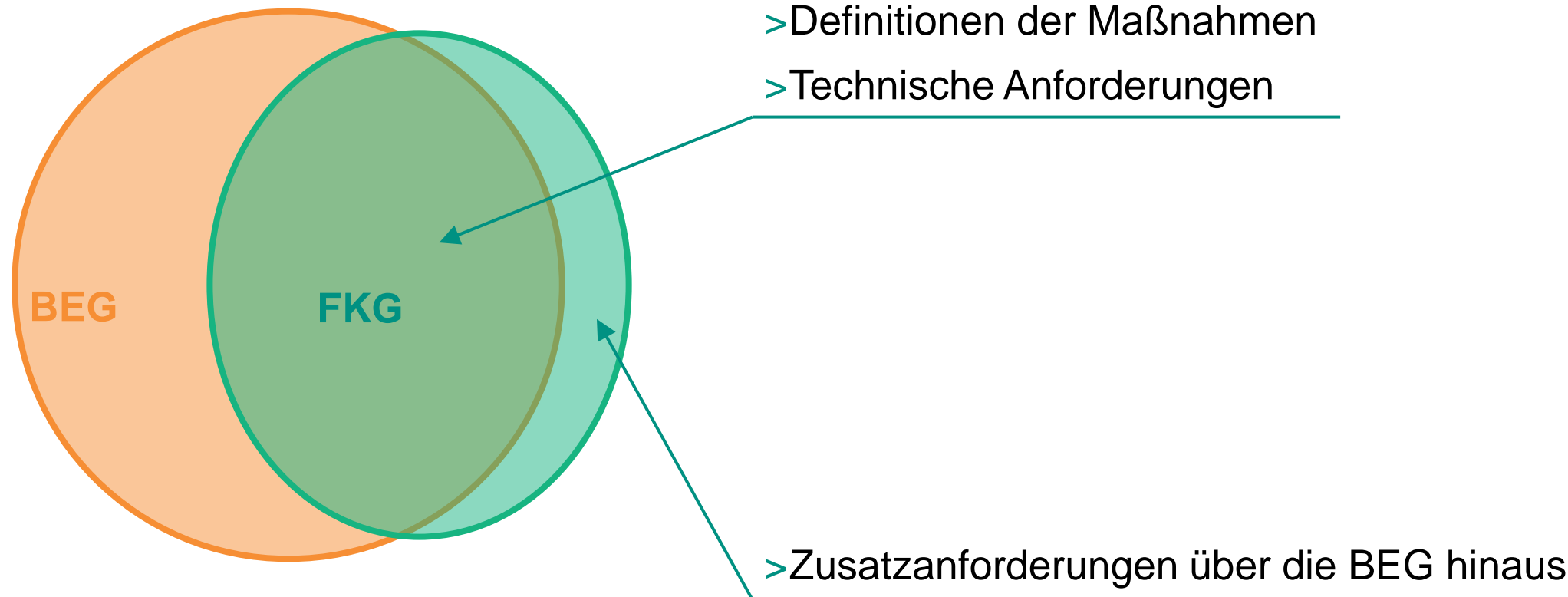
Nachwachsende Rohstoffe

Recycling Baustoffe

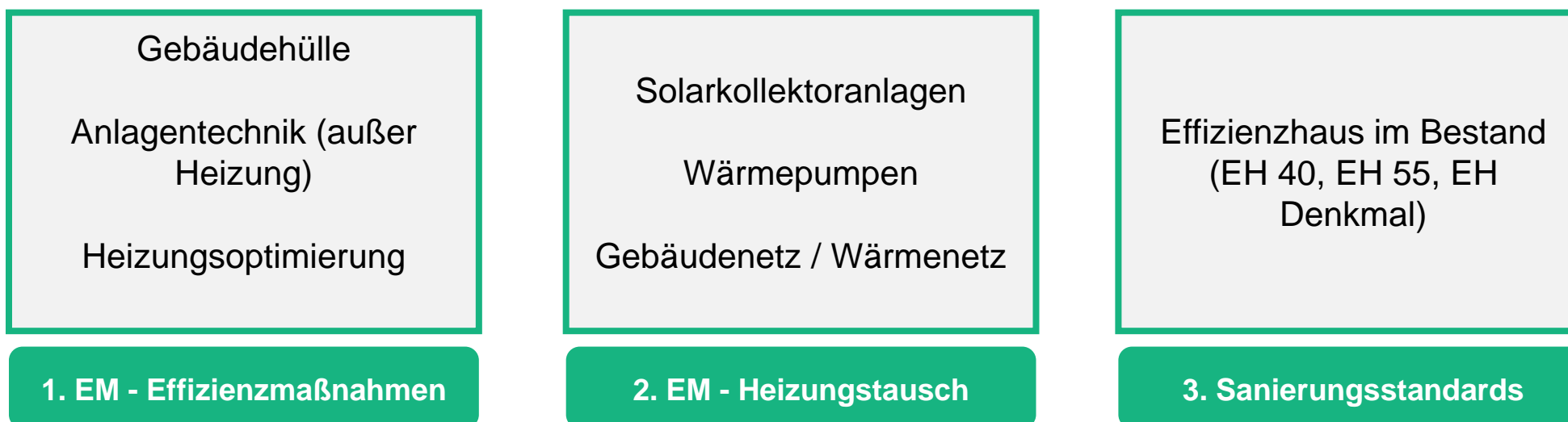
Integrale
Planungsleistungen zum
kreislauffähigen Bauen

Bonusmaßnahmen

Überblick FKG / BEG-gekoppelte Maßnahmen



Überblick FKG / BEG-gekoppelte Maßnahmen



- > Voraussetzung ist Antragstellung bei der BEG → FKG stockt nur auf
- > Individueller Sanierungsfahrplan (iSFP) mit Ziel-Standard EH 55 für jede Maßnahme erforderlich
- > Jede Maßnahme muss mit dem Ziel Effizienzhaus 55 vereinbar sein
- > Jede Maßnahme muss am gesamten Gebäude umgesetzt werden
- > Ausschluss für fossile Energieträger
- > Heizungstausch nur ohne Geschwindigkeits- oder Einkommensbonus der BEG

Überblick FKG / unabhängige Maßnahmen

Gebäudehülle
Anlagentechnik (außer
Heizung)
Heizungsoptimierung

1. EM - Effizienzmaßnahmen

Solarkollektoranlagen
Wärmepumpen
Gebäudenetz / Wärmenetz

2. EM - Heizungstausch

Effizienzhaus im Bestand
(EH 40, EH 55, EH
Denkmal)

3. Sanierungsstandards

Sanierung mit
Lebenszyklus-
Treibhausgas-Bilanz

4. Klimagerechter Gebäudestandard

Photovoltaik-Beratung
Mieterstrommodelle
Stecker-Solargeräte

5. Photovoltaik

Ingenieurtechnische
und/oder juristische
Beratung

6. Beratung für Wärmenetze

Energetische Fachplanung
und Baubegleitung
Passivhaus-Zertifizierung
Nachwachsende Rohstoffe
Recycling Baustoffe
Integrale
Planungsleistungen zum
kreislauffähigen Bauen

Bonusmaßnahmen

Überblick FKG Richtlinienheft – unabhängige Maßnahmen

- > Zielgenauer als die BEG-gekoppelten Maßnahmen
- > stärkerer Fokus auf Situation in München
- > höherer Aufwand

Sanierung mit
Lebenszyklus-
Treibhausgas-Bilanz

**4. Klimagerechter
Gebäudestandard**

Photovoltaik-Beratung
Mieterstrommodelle
Stecker-Solargeräte

5. Photovoltaik

Ingenieurstechnische
und/oder juristische
Beratung

6. Beratung für Wärmenetze

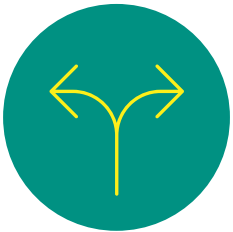


Beratungsförderung Wärmenetze

Beratungsförderung Wärmenetze



- > Eigenes Wärmenetz ist Pionierarbeit mit wenigen Vorbildern
- > Die Beratungsförderung hilft auf den ersten Schritten und bei den Grundlagen



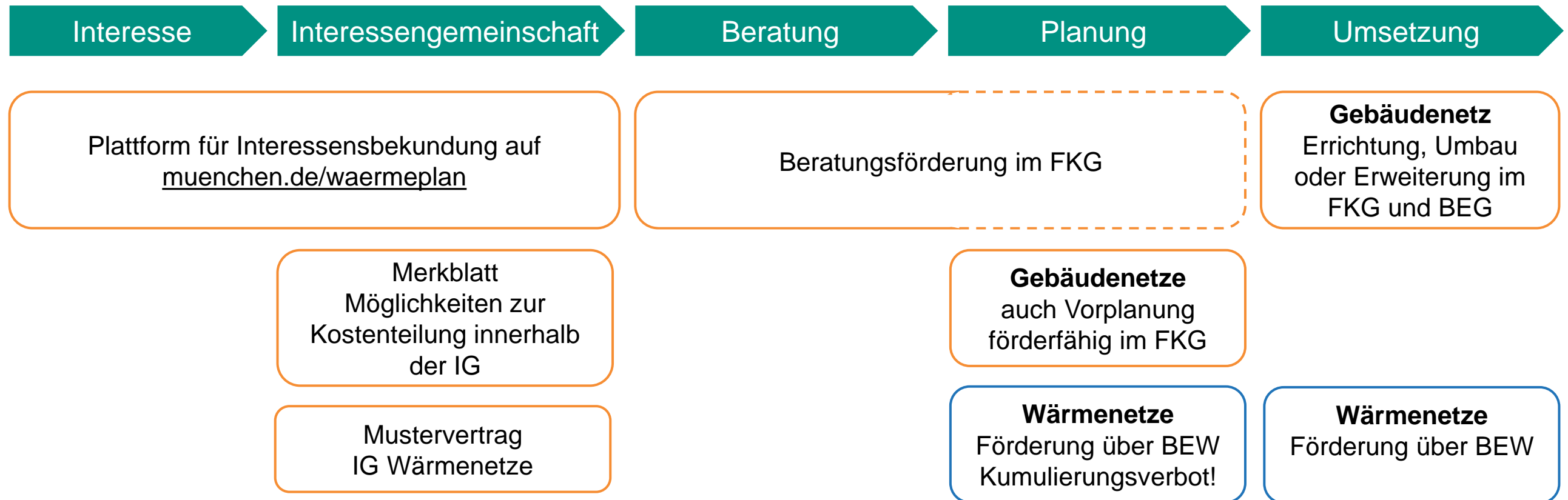
- > Zum Start meist nicht eindeutig, ob Gebäude- oder Wärmenetz
- > Die Beratungsförderung bietet Orientierung



- > Menschen müssen sich zusammenschließen für Anträge und Umsetzung
- > Das „Merkblatt für Interessensgemeinschaften“ und der „Mustervertrag zur Kostenteilung“ bieten Hilfestellung zur Organisation → Vor Antragstellung unbedingt lesen!

Der Weg zum Wärmenetz

Fördermaßnahme: Beratungs- und Vorplanungsleistungen für Gebäude- und Wärmenetze



Gebäudenetz: bis zu 16 Gebäuden und bis zu 100 Wohneinheiten

Wärmenetz: alles, was kein Gebäudenetz ist

BEW: Bundesförderung für effiziente Wärmenetze

Beratungsförderung Wärmenetze

technische Beratung

- Ermittlung der Gebäudedaten im Bestand
- Bedarfsanalyse – Wärmeverbraucher
- Potenzialanalyse – Erneuerbare Wärmequellen
- Varianten zur Anlagenkonfiguration
- Klärung von umwelttechnischen Genehmigungspflichten
- Kosten- und Wirtschaftlichkeit
- Empfehlung zur Umsetzung

juristische Beratung

- Rechtsform und Organisationsstruktur
- Verträge und Vereinbarungen
- Eigentumsverhältnisse und Nutzungsrechte
- steuerliche Aspekte
- rechtliche Rahmenbedingungen
- Mitbestimmungsrechte und Mitgliedsrechte

Beratungsförderung Wärmenetze

wichtige Hinweise

- Antragstellung durch Organisation (z.B. Genossenschaft) oder einzelne Person, die für die Gruppe in Vorleistung geht
→ Vor dem Antrag zu klären!
- Förderantrag vor Auftrag!
- Keine Einschränkung für die Zahl angeschlossener Gebäude; ob Gebäude- oder Wärmenetz, zeigt sich während der Beratung
- ausschließlich erneuerbare Energiequellen
- Beratung muss produkt-, anbieter- und vertriebsunabhängig sein
- Berater*innen müssen Qualifikation nachweisen
- Abgrenzung zu Modul 1 der Bundesförderung Effiziente Wärmenetze (BEW) beachten!

Fördersatz

50 % des Beratungshonorars

max. 2 x 12.500 €

Beratungsförderung Wärmenetze Zusammenfassung

Bekunden Sie Ihr Interesse und melden Sie sich bei den Nachbarn!

Nach der Beratung gute Entscheidungsgrundlage!

Nur Mut!



Neue Fördersystematik im Detail

ab Ende 2025 / Anfang 2026

Warum eine neue Fördersystematik?

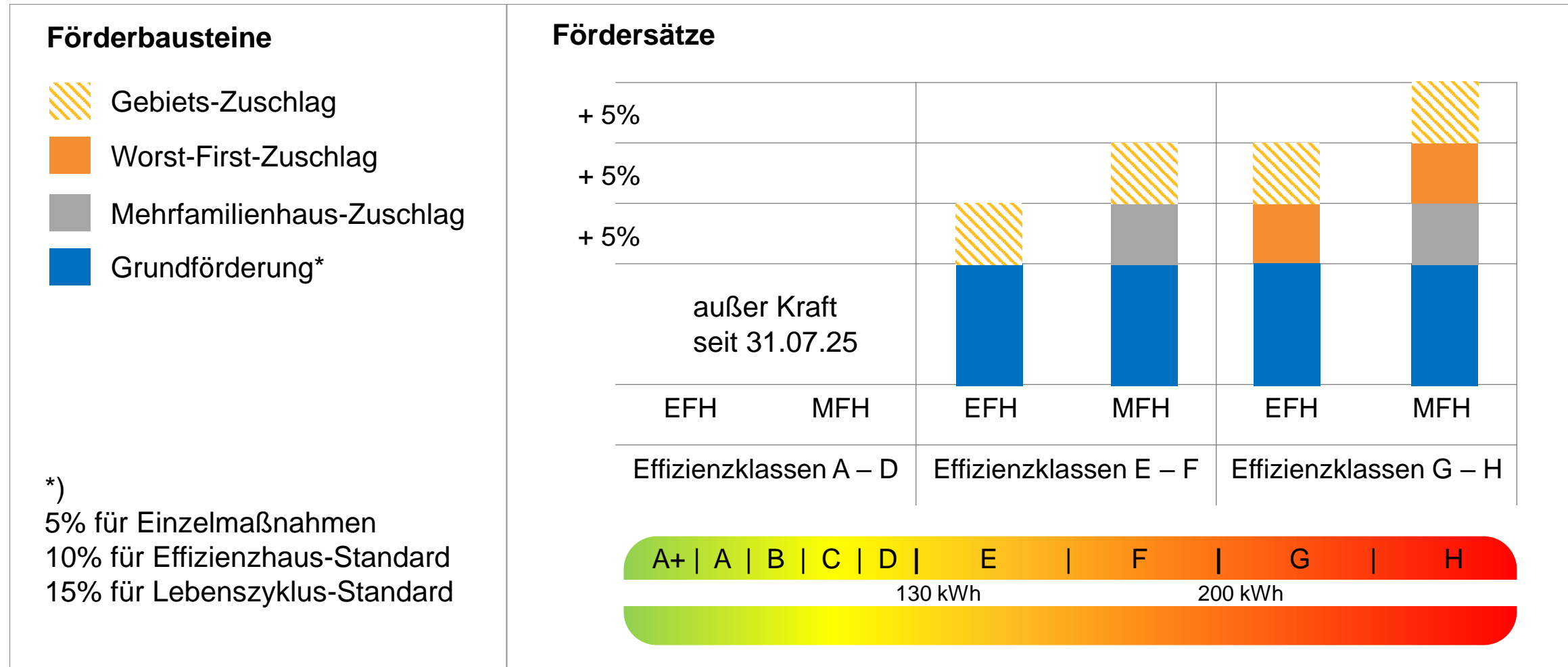
- > Ziel: Stärkere Berücksichtigung sozialer Aspekte in der Förderung
- > Mieterstudie „Einfluss von energetischen Modernisierungsmaßnahmen auf Mietende in München“
- > Erkenntnisse der Mieterstudie
 - Heizungstausch ist die effektivste und effizienteste Maßnahme
 - alte unsanierte Gebäude sparen besonders viel CO₂ pro Euro ein
 - Mieter*innen werden besonders belastet von den Kosten einer Sanierung

Für welche Maßnahmen gilt die neue Fördersystematik?



Grundförderung mit Zuschlägen

Neue FKG-Fördersystematik soll sozial + ökologisch zielgenau ausgerichtet sein



Mehrfamilienhaus-Zuschlag

Wird gewährt für alle Gebäude ≥ 3 Wohneinheiten

- > Eingabe der Anzahl der Wohneinheiten im Fördermittelportal durch den Antragstellenden; keine gesonderte Beantragung notwendig

Worst-First-Zuschlag

Wird gewährt für Effizienzklassen G & H

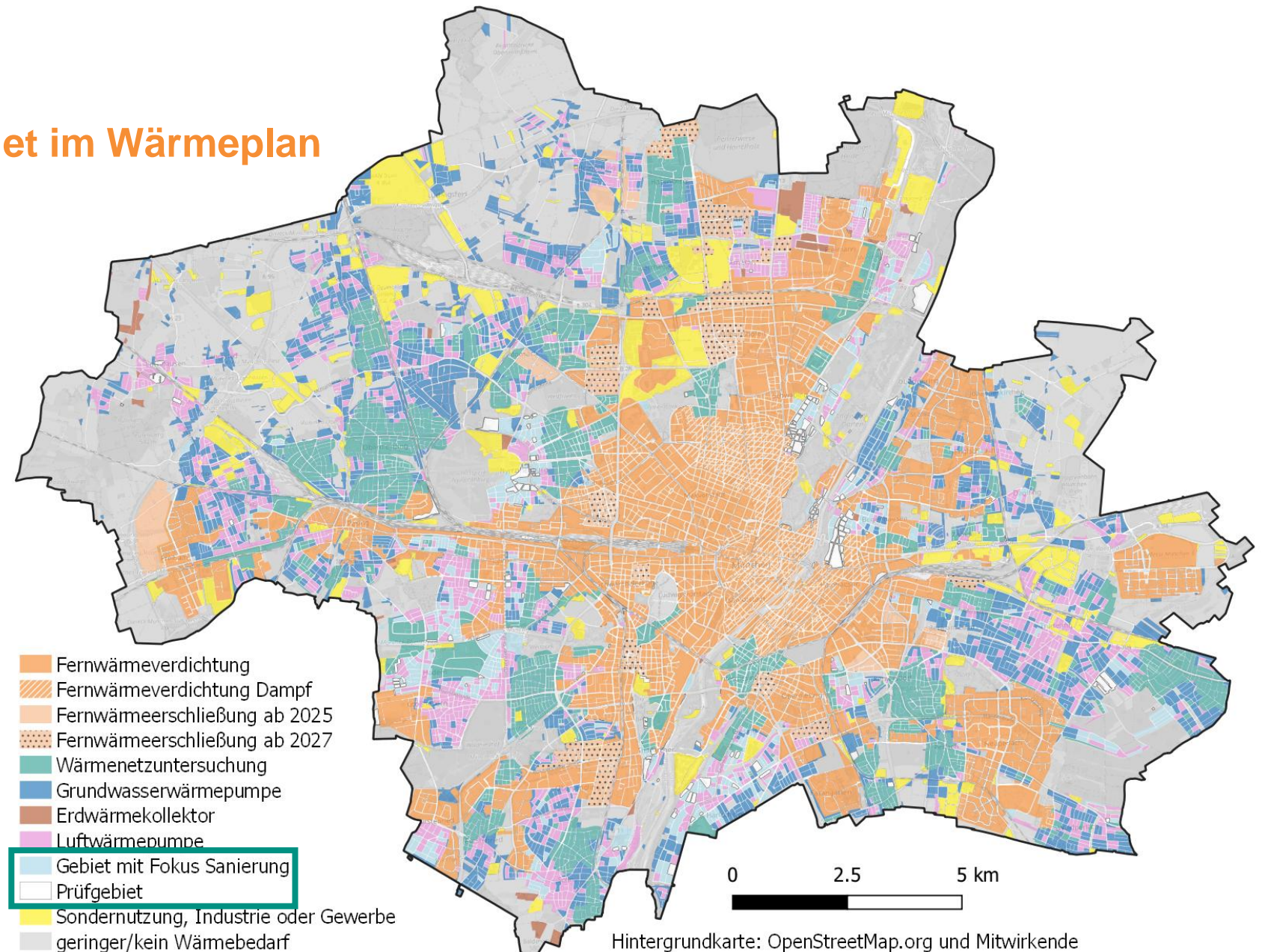
- > \neq WPB-Bonus beim der BEG!
- > Nachweismöglichkeiten: Energiebedarfsausweis oder Energieeffizienzberechnung des Zustands vor Sanierung (→ z.B. iSFP im Ausgangszustand, GEG-Berechnung für Effizienzhäuser...)
- > Nachweis NICHT möglich über Verbrauchsausweis oder Baujahr!
- > Beantragung:
 - Eingabe der Energieeffizienzklasse bei der Beantragung im Fördermittelportal durch die Antragstellenden
 - Angabe der Energieeffizienzklasse über Formblatt durch den EEE

Gebiets-Zuschlag

Wird gewährt für 1) Eignungsgebiet im Wärmeplan


Exkurs Wärmeplan


<https://geoportal.muenchen.de/portal/waermeplan/>



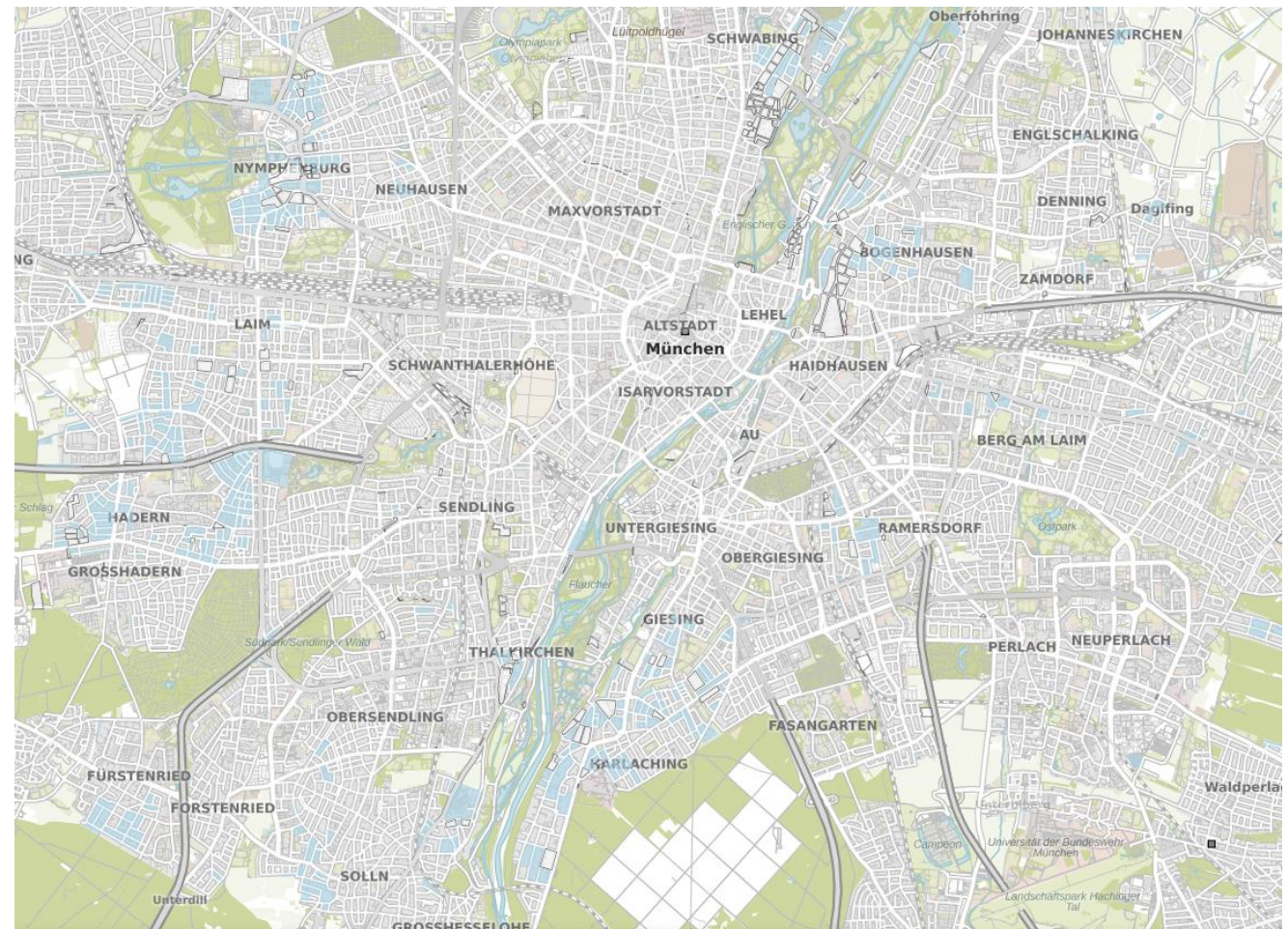
Gebiets-Zuschlag

Wird gewährt für 1) Eignungsgebiet im Wärmeplan

- > Gebiete mit Fokus Sanierung 
 - mittelfristig keine Fernwärme
 - wenig Potential für dezentrale Wärmequellen
 - hoher Energieverbrauch

- > Prüfgebiete 
 - noch keine Erfüllungsoption für gesamtes Gebiet
 - wird zukünftig im Detail geprüft

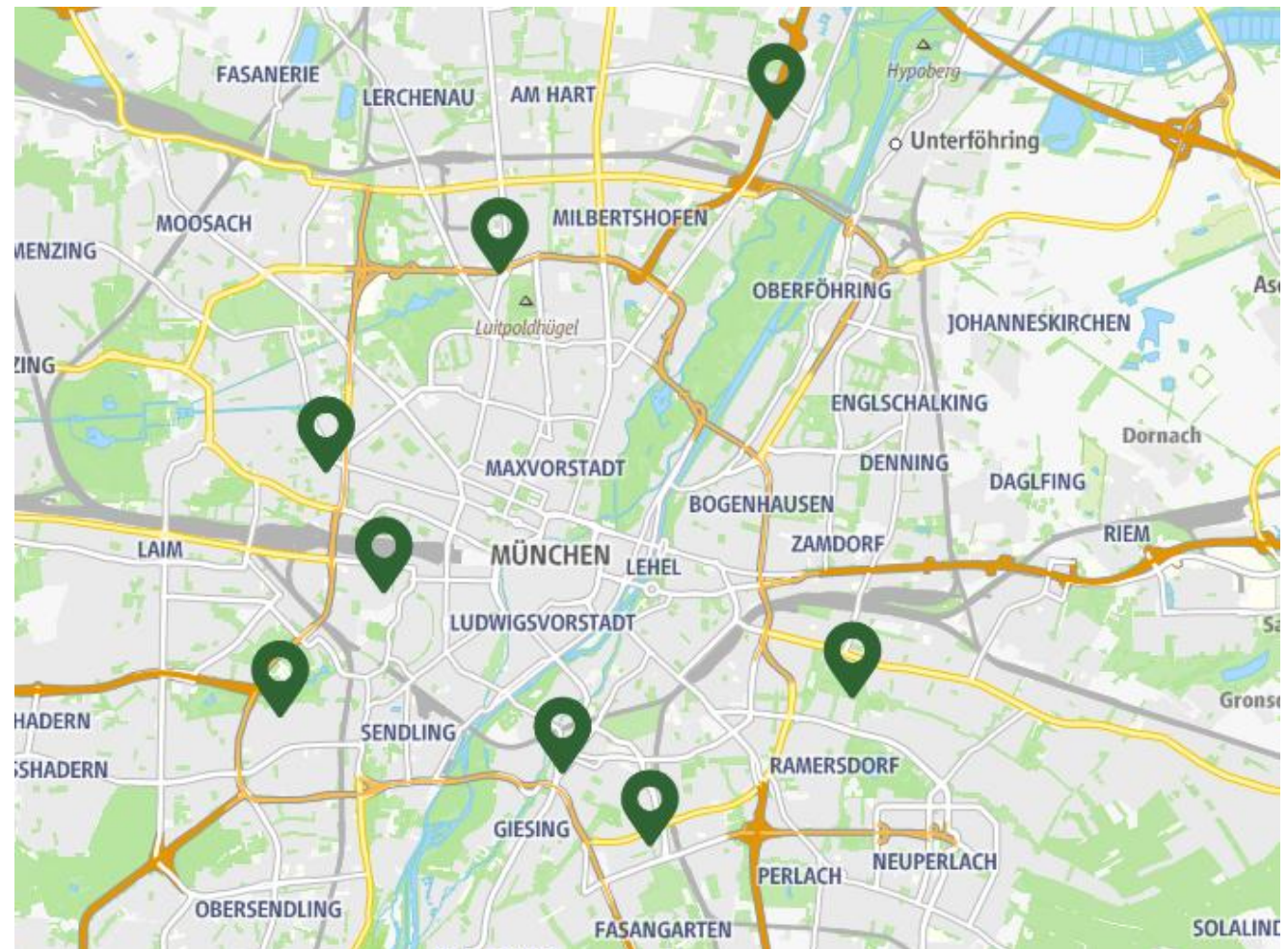
- > keine zeitliche Begrenzung



Gebiets-Zuschlag

Wird gewährt für 2) integrierte Quartierskonzepte (iQK)

- > in Gebieten mit laufendem iQK
- > zeitliche Begrenzung des Bonus während der aktiven Phase als „Booster“ für die Umsetzung
- > Quartiere werden auf der FKG-Website und im Geoportal zur Verfügung gestellt; es gilt immer der Zeitpunkt der Antragstellung
- > Antragstellung: Über Kontrollkästchen bei Antragstellung



Neue Fördersystematik im Detail / Zusammenfassung

gilt für Einzelmaßnahmen an der Gebäudehülle und Gebäudestandards

Grundförderung plus Zuschläge, statt einheitlichem Fördersatz

tritt Ende 2025 / Anfang 2026 in Kraft

Tipps zur Antragstellung



1. FKG-Antrag

<https://foerderung.muenchen.de/>

Antragsteller*in ist Investitionskostenträger*in (Gleicher Name auf der Rechnung!)



2. Mittelreservierung

Nachricht „Die beantragte(n) Maßnahme(n) dürfen beauftragt werden“ abwarten.



3. Auftragsvergabe

Auftragsvergabe bzw. Vertragsabschluss für die zu fördernde(n) Maßnahme(n).

Aufschiebende / auflösende Bedingung möglich, **ABER: FKG muss benannt werden!**



4. Umsetzung der Maßnahme

Setzen Sie die zu fördernde(n) Maßnahme(n) um.



5. FKG-Verwendungsnachweis

Einreichen des FKG-Verwendungsnachweises über das städtische Förderportal.



6. Prüfung und Förderbescheid

Prüfung des FKG-Verwendungsnachweises und Ausstellung des Förderbescheids durch das RKU

Tipps zur Antragstellung

Häufigste Ablehnungsgründe

> Antrag vor Auftrag

- Die Maßnahme wurde vor der Antragstellung beauftragt
- Angebot einholen vor Förderantrag ist in Ordnung, aber nicht beauftragen!
- Auflösende / aufschiebende Bedingung ist nur gültig, wenn das FKG genannt wird!

> Die antragstellende Person trägt die Investitionskosten

- Antragsteller*in = Kontoinhaber*in = Rechnungsempfänger*in
- Auch bei Eheleuten!
- Besonders aufpassen bei Ausstattung des gesamten Gebäudes!
- Unternehmen, WEG, Erbgemeinschaften, usw. informieren sich bitte auf muenchen.de/fkg

Tipps zur Antragstellung

Wie wird die Antragsbearbeitung schneller?

> Vollständige Unterlagen

- eine Nachforderung verdoppelt den Arbeitsaufwand
- Checkliste beachten
- Formblätter vollständig ausfüllen und unterschreiben

> Webseite lesen – muenchen.de/fkg

- kurz & knapp: alle wichtigen Infos zu Antragstellung und Einreichen Verwendungsnachweis
- für jede Fördersäule eine eigene Unterseite



Tipps zur Antragstellung

FAQs für jede Maßnahme

Das offizielle Stadtportal

Suchbegriff eingeben 

Rathaus  Veranstaltungen Freizeit Sehenswertes Hotels Verkehr Jobs Leben Bürgerservice 

Deutsch 

Förderung Klimaneutrale Gebäude (FKG)

Vorlesen 

Wenn Sie vorhaben, die Energieeffizienz Ihres Gebäudes zu verbessern, können Sie eine Förderung beantragen.

[Online beantragen →](#)[Kontakt ↓](#)

Beschreibung

Die Förderung baulicher und energietechnischer Maßnahmen zur Reduzierung von Treibhausgasen ist das Ziel des Förderprogramms "Klimaneutrale Gebäude" (FKG) der Landeshauptstadt München.

Folgende bauliche und anlagentechnische Maßnahmen können aktuell beantragt werden:

1. Einzelmaßnahmen – Effizienzmaßnahmen (BEG-gekoppelt)

1.1. Dämmung der Gebäudehülle

1.2. Austausch von Fenstern, Außentüren

1.3. PLT-Anlagen mit Wärme- / Kälterückgewinnung

Seiteninhalt 

◦ Beschreibung

◦ Voraussetzungen

◦ Benötigte Unterlagen

◦ Dauer & Kosten

◦ Fragen & Antworten

◦ Links & Downloads

◦ Kontakt

Tipps zur Antragstellung

FAQs für jede Maßnahme

The screenshot shows the official website of Munich (muenchen.de). The header includes the city logo and name, a search bar, and a navigation menu with categories like Rathaus, Veranstaltungen, Freizeit, Sehenswertes, Hotels, Verkehr, Jobs, Leben, and Bürgerservice. The main content area is titled 'Fragen & Antworten' and lists several FAQs related to energy efficiency measures. A sidebar on the right shows a 'Seiteninhalt' (Table of Contents) with links to various sections, including 'Benötigte Unterlagen' and 'Fragen & Antworten'.

Fragen & Antworten

Wer kann Anträge für Effizienzmaßnahmen stellen? —

Die Antragsberechtigung gilt für Eigentümer*innen sowie diesen gleichgestellte Personen (zum Beispiel Erbbaurechtsnehmer*innen, Nießbrauchsberechtigte Personen) des Grundstücks, Grundstücksteils, Gebäudes oder Gebäudeteils, auf oder in dem die Maßnahme umgesetzt werden soll, sowie für Contractoren.

Was ist bei einer WEG zu beachten? +

Sind Verträge mit aufschiebender bzw. auflösender Bedingung vor Antragstellung möglich? +

Ist eine Sanierungsberatung Fördervoraussetzung für die Beantragung von Einzelmaßnahmen im FKG? +

Was muss der iSFP als Voraussetzung für die Beantragung von Einzelmaßnahmen im FKG erfüllen? +

Welche iSFP werden akzeptiert? +

Seiteninhalt

- Beschreibung
- Voraussetzungen
- **Benötigte Unterlagen**
- Dauer & Kosten
- **Fragen & Antworten**
- Links & Downloads
- Kontakt

FKG für Mehrfamilienhäuser / Fazit

Alles, was das FKG heute fördert, wird auch 2026 gefördert!

Keine Angst vor Nahwärmenetzen, die LHM unterstützt!

Das FKG wird zielgenauer!

bei Fragen helfen wir gerne!



Infos: muenchen.de/fkg
Fragen: fkg.rku@muenchen.de
Tipp: FKG-Newsletter abonnieren unter
www.muenchen.de/fkg-newsletter

Vielen Dank!