



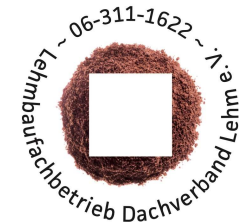
Wir sind Partner für Planung, Gestaltung, Beratung und Bauüberwachung.

Gegründet 2020, blicken wir auf über 25 Jahre Erfahrung in der Architekturbranche zurück.

Der Schritt in die Selbstständigkeit war für uns vor allem ein Schritt hin zu mehr nachhaltigem Bauen mit Holz und Lehm.

Anerkennung Holzbaupreis RLP 2024
Holzbaupreis Eifel 2024

VisionPlus Unternehmerinnenpreis 2024



Susanne Raulf | Dipl. Ing. Architektin

Geschäftsführerin von Clay Concepts GmbH	seit Jan. 2024
Fachkraft Lehmbau	seit Sept. 2022
Lehrauftrag FH Aachen	SS 2021-2022
Lehrauftrag Hochschule Koblenz	WS 2020-2021
Unternehmerin Raulf Architekten	seit Sept. 2020
Sachverständige für Schäden an Gebäuden	seit 2019
Projektleiterin Carpus+Partner AG, Aachen	2015-2020
Planerin Carpus+Partner AG, Aachen	2013-2015
Projektleiterin bei STEAM Architekten, Düsseldorf	2009-2013
RWTH Aachen Diplom	Feb. 2009
Studentische Hilfskraft Lehrstuhl für Darstellende Geometrie RWTH	2005-2006
Bauzeichnerin Architekturbüro Michiels-Corsten+Schafrath, Viersen	2005-2008
Ausbildung zur Bauzeichnerin Dr. Schrammen+Partner, Mönchengladbach	2000-2003



Sani Zanskar, Indien 2007













Bildmaterial: Susanne Raulf

Sanierung der flutgeschädigten Holzbausiedlung Eichenweg







Bildmaterial: Susanne Raulf

BJ 1468 Sanierung eines flutgeschädigten Denkmals

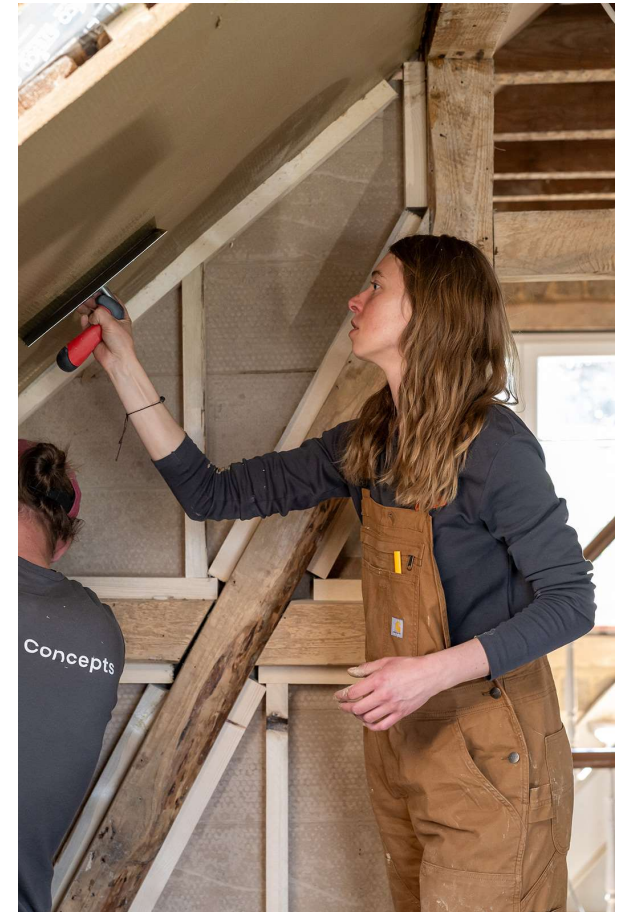
beraten



planen



realisieren



Was versteht man unter Fachplanung Lehmbau?

Beratung von BauherrInnen:

- Ausarbeiten eines Sanierungsfahrplanes für BauherrInnen
- Bemusterung der Details anhand von Mock-Ups
- Unterschied zwischen erdfeuchte Ware und trockene Lehmbauware

Integrale Planung:

- Koordination mit Architekt*innen, Statiker*innen und Fachplaner*innen (z. B. TGA, Schallschutz, Brandschutz)
- Zusammenarbeit mit Behörden & Ämtern
- Globales Klimaschutzprogramm 2030

Fördermöglichkeiten & Finanzierung:

- Unterstützung bei BAFA-, KfW-Anträgen & Steuervergünstigungen
- Beratung zu Förderprogrammen für nachhaltiges Bauen

Planungsunterstützung für ArchitektInnen:

- Beratung bei **konstruktiven Details**
- Baubegleitung und Bauüberwachung des Lehmbau



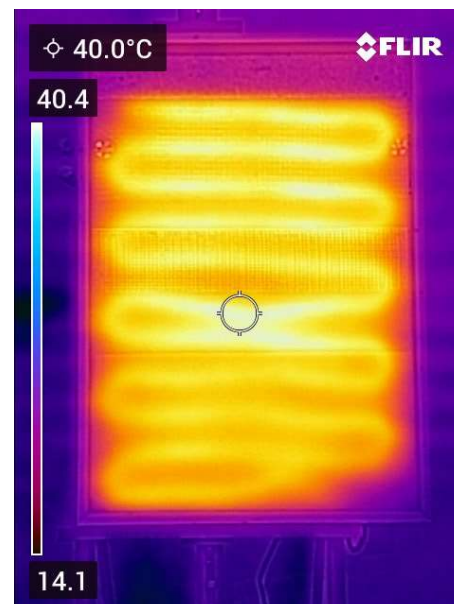
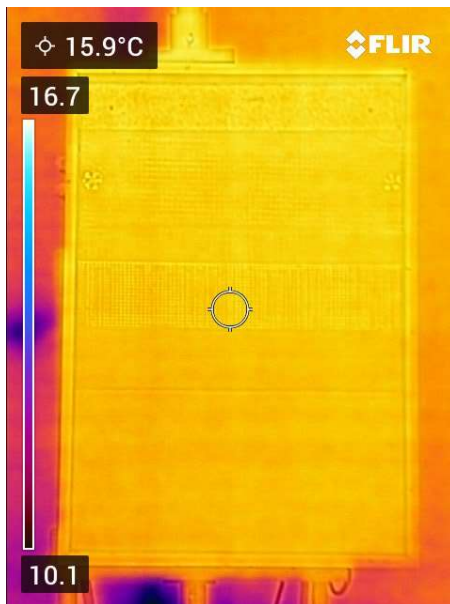


Wassergeführte Wandheizung

1. Wassergeführte Leitungen zum Heizen und Kühlen
2. Lehmunterputz erdfeuchte Ware mit der Maschine gespritzt
3. Lehmoberputz mit Armierung
4. Lehmedelputz durchgefärbt
5. Lehmfeinputz/ Lehmfarbe

WEM Klimaelement für den Trockenbau

1. ESB-Platte
2. WEM-Klimaelement
3. Lehm-Klebe und Armierungsmörtel
4. Lehmmedelputz
5. Lehmfeinputz/ Lehmfarbe



Elektro-Wandheizung

1. Untergrund
2. Schilfrohrstängel als Putzträger
3. Lehmunterputz als erdfeuchte Ware mit der Maschine gespritzt
4. Gutjahr Heizmatte in Lehmunterputz
5. Lehmoberputz
6. Lehmedelfinish



Elektro-Wandheizung

1. Untergrund
2. Schilfrohrstängel als Putzträger
3. Lehmunterputz als erdfeuchte Ware mit der Maschine gespritzt
4. Gutjahr Heizmatte in Lehmunterputz
5. Lehmoberputz
6. Lehmmedelfinish

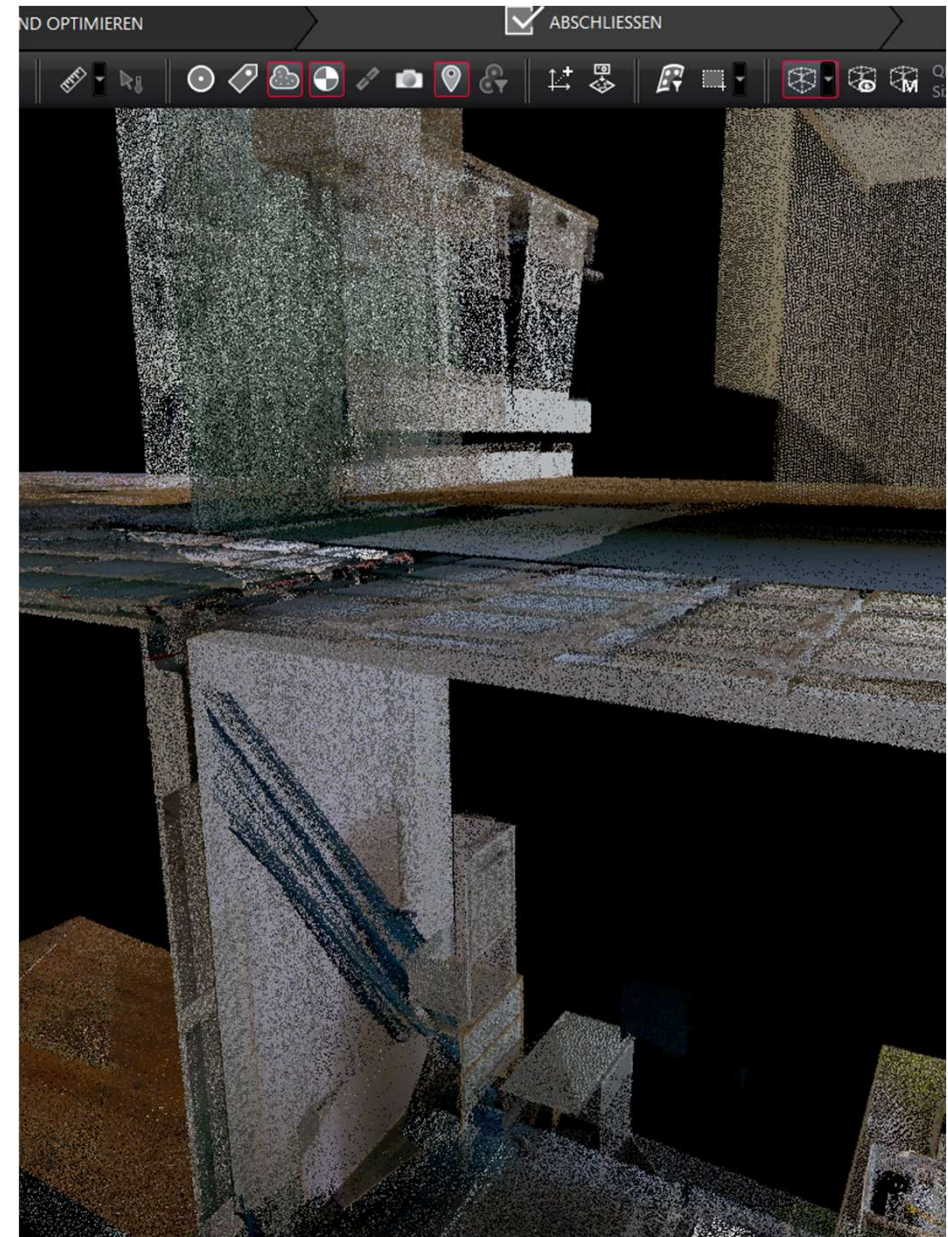
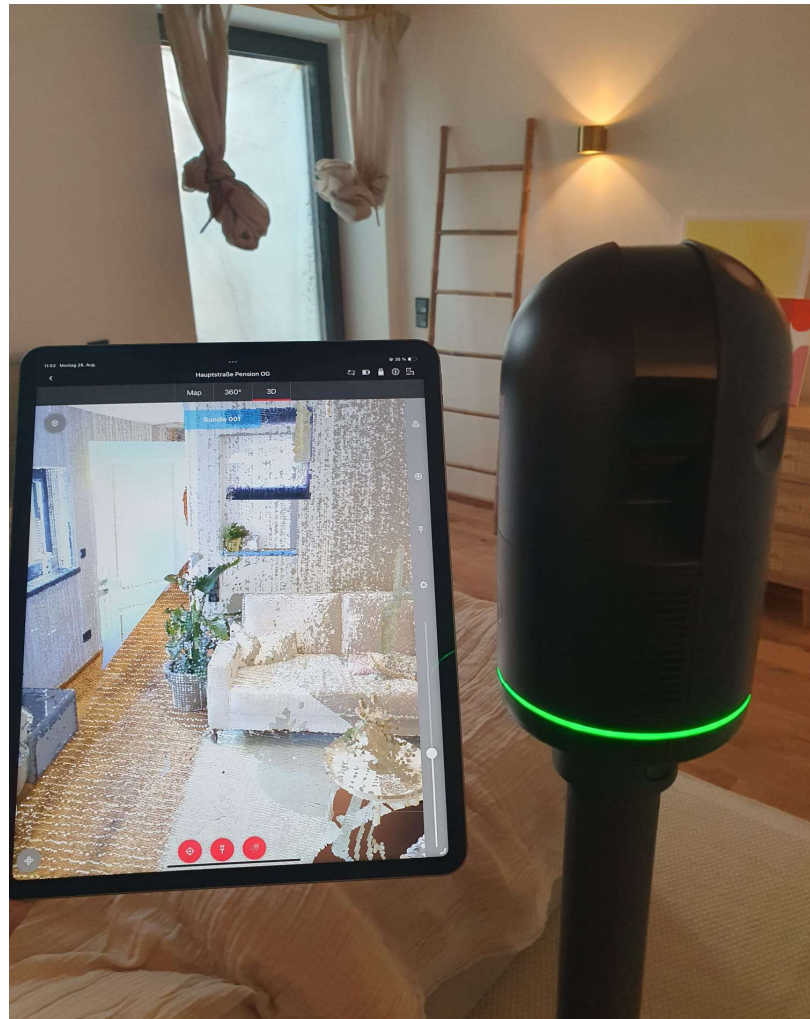




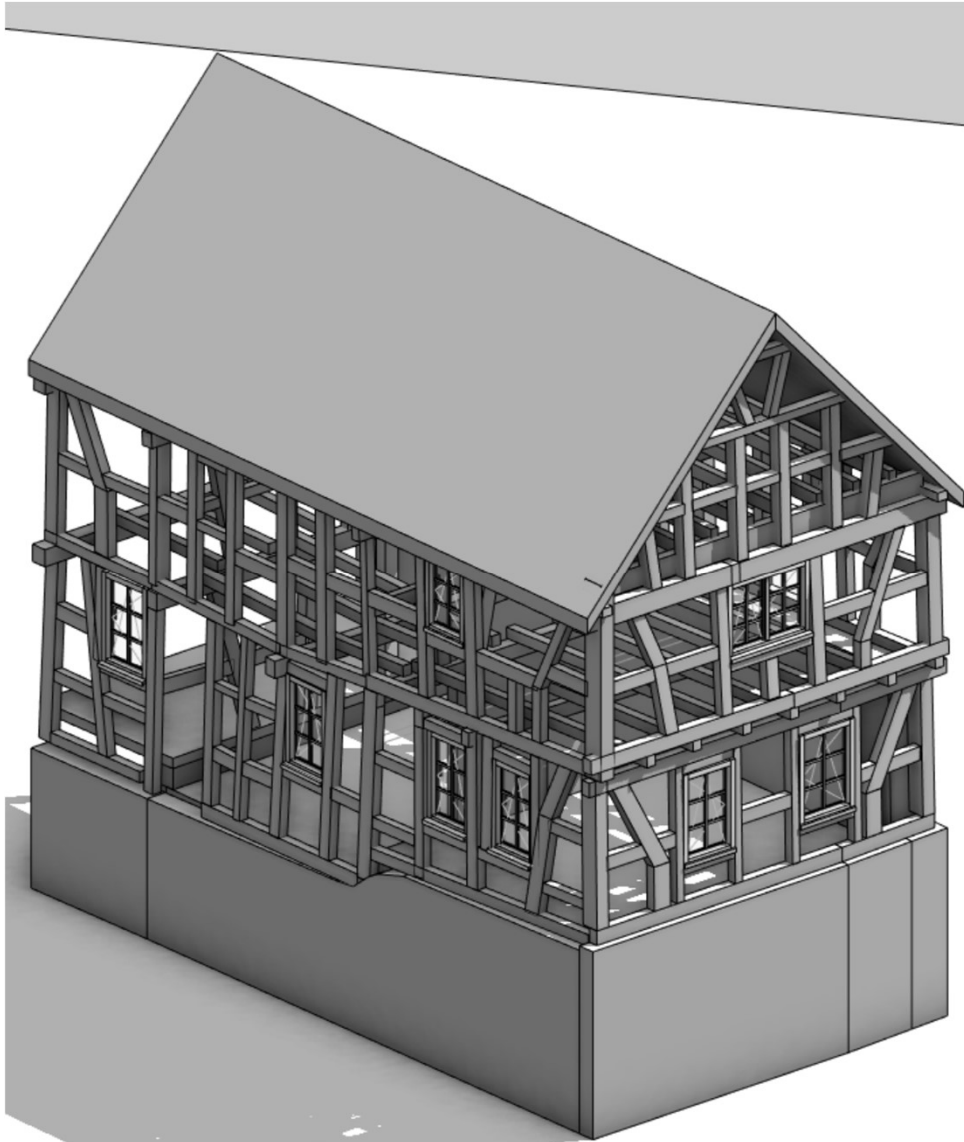
Fenster Details

1. Untergrund Holzfaserdämmplatte oder Lehm- und Armierungsmörtel mit Gewebe
2. Lehm- und Armierungsmörtel mit Gewebe
3. Lehmmedelfinish
4. Runde Ecken – eckige Ecken
5. Zuschläge aus Stroh, Glimmer oder Perlmutter
6. Mit Anputzschiene am Fenster oder Ohne

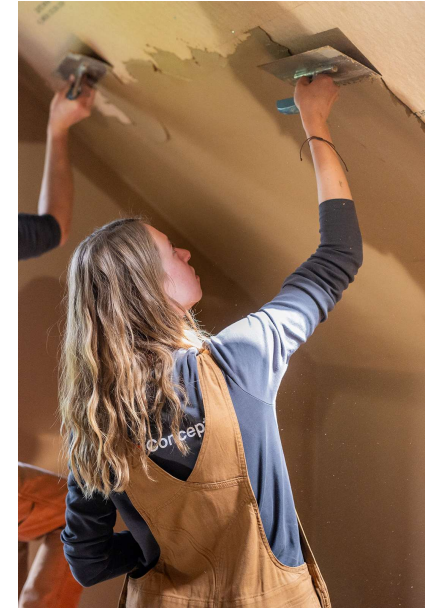
Fallbeispiel: digitales 3 D Aufmaß



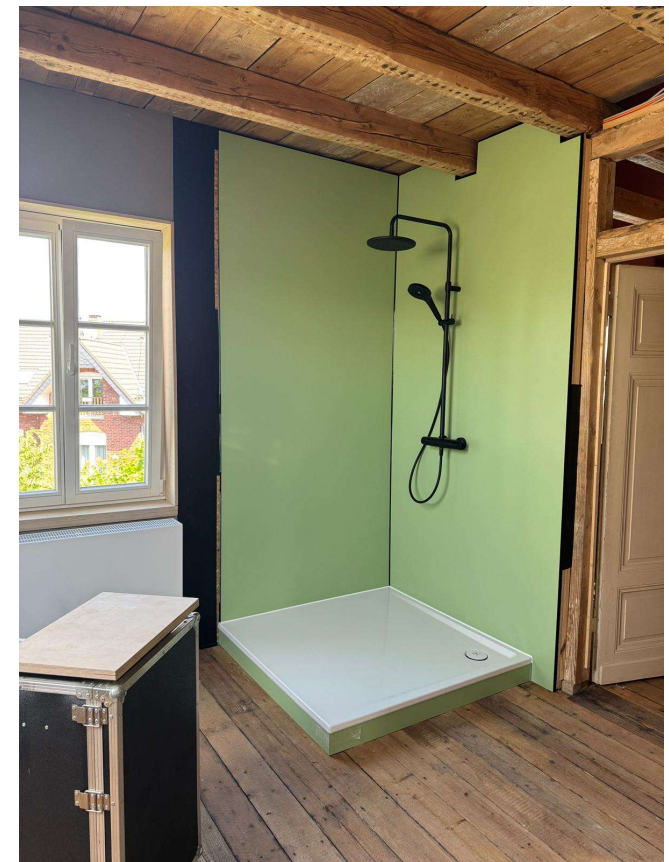
Fallbeispiel: Zimmermann

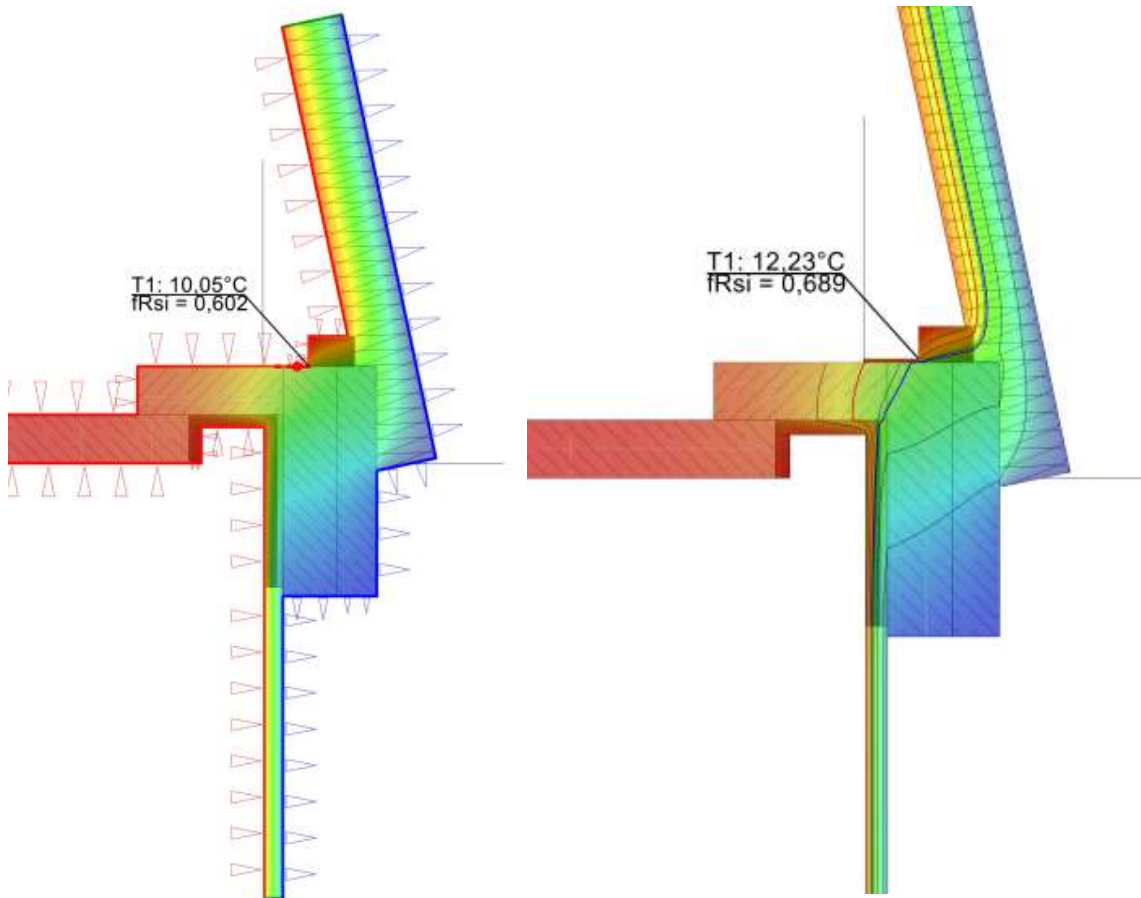


ClayConcepts@Laura Kampf on YouTube:
We used 1 TON of Clay for this!



Raulf Architekten@Laura Kampf on YouTube:
Building a bathroom in ONE DAY??

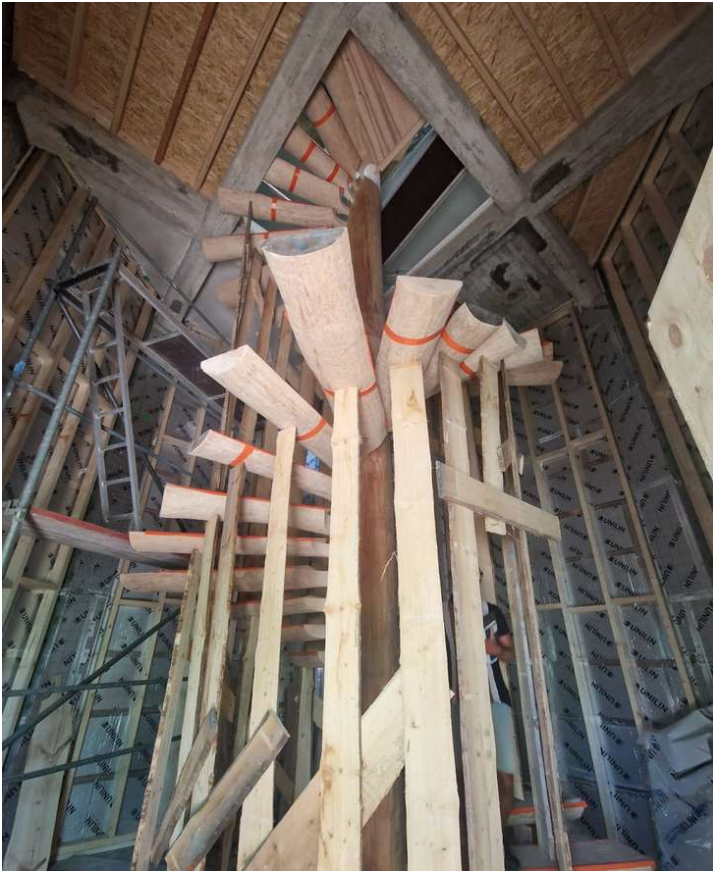




Detaillierte Wärmebrückenberechnung für einen reduzierten Wärmebrückenzuschlag mit WUFI Pro
2-dimensionale Simulation nach DIN 4108-Beiblatt 2 iVm DIN V 18599



Kooperation mit Kosmann IngenieurInnen



Es werden in Zukunft mehr Fachkräfte im Lehmbau benötigt!

Es werden in Zukunft mehr öbSV im Lehmbau benötigt!



Wo bekommen wir die Fachkräfte her?

In welchen Gewerken ist der Lehm- bau eigentlich verortet?

Mauerer, Putz- und Stuckarbeiten, Trockenbauarbeiten, Holzbau/Zimmerei, Maler