



EUROPÄISCHE UNION
EUROPÄISCHER SOZIALFONDS




ALTEIL DER REAKTION DER UNION AUF
DIE COVID-19-PANDEMIE FINANZIERT

Bayerisches Staatsministerium für
Wissenschaft und Kunst



Ausbau und Digitalisierung effizienter regenerativer Nahwärmenetze

Sack, Anton
Kreuzer, Matthias
Stein, Diana
Müller Katrin
Zeh, Jessica
Gradel, Andy
Plessing, Tobias

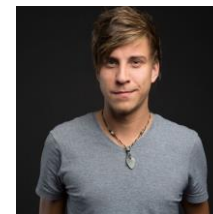
 **Hochschule
Hof**
University of
Applied Sciences

 **iwe**
Institut für Wasserstoff-
und Energietechnik
der Hochschule Hof

Vorstellung der Projektgruppe



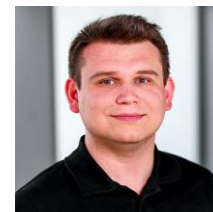
Prof. Dr. Tobias Plessing
Wissenschaftlicher Leiter
Projektleitung



Dr.-Ing. Andy Gradel
Leitender Ingenieur
Projektleitung



Matthias Kreuzer (M. Eng.)
Wissenschaftlicher Mitarbeiter
Projektmitarbeiter



Anton Sack (M. Eng.)
Wissenschaftlicher Mitarbeiter
Projektmitarbeiter



Katrin Müller (M. A.)
Wissenschaftliche Mitarbeiterin
Projektmitarbeiterin



Jessica Zeh (B. Sc.)
Projektassistentin



Diana Stein (M. Eng.)
Wissenschaftliche Mitarbeiterin
Projektmitarbeiterin



Zielsetzung

Aus dem Projektantrag:

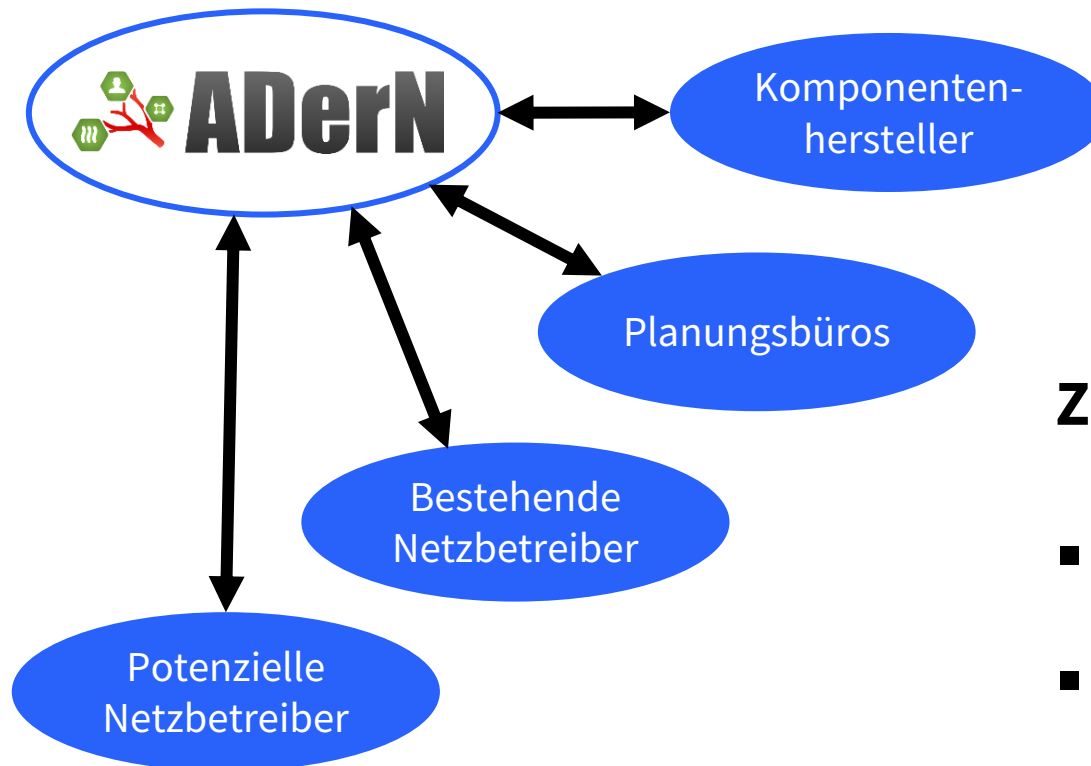
„Kern des Projektes ist die Weiterbildung von Technologieanbietern, Planungsbüros und bestehenden sowie potenziellen zukünftigen Betreibern von Nahwärmenetzen, um das Marktpotenzial zu erhöhen und die Akteure hinsichtlich neuer Technologien [...] weiterzubilden.“

Aus dem Förderbescheid:

„Gefördert werden gezielte Fort- und Weiterbildungsmaßnahmen (Wissenstransfer) der Hochschulen für überwiegend kleine und mittlere Unternehmen im Freistaat Bayern.“

Herangehensweise: Aktuellen Weiterbildungsbedarf zu Beginn in der Branche abfragen und dann mit eigenen Arbeiten und Ergänzung durch externe Experten bedienen.

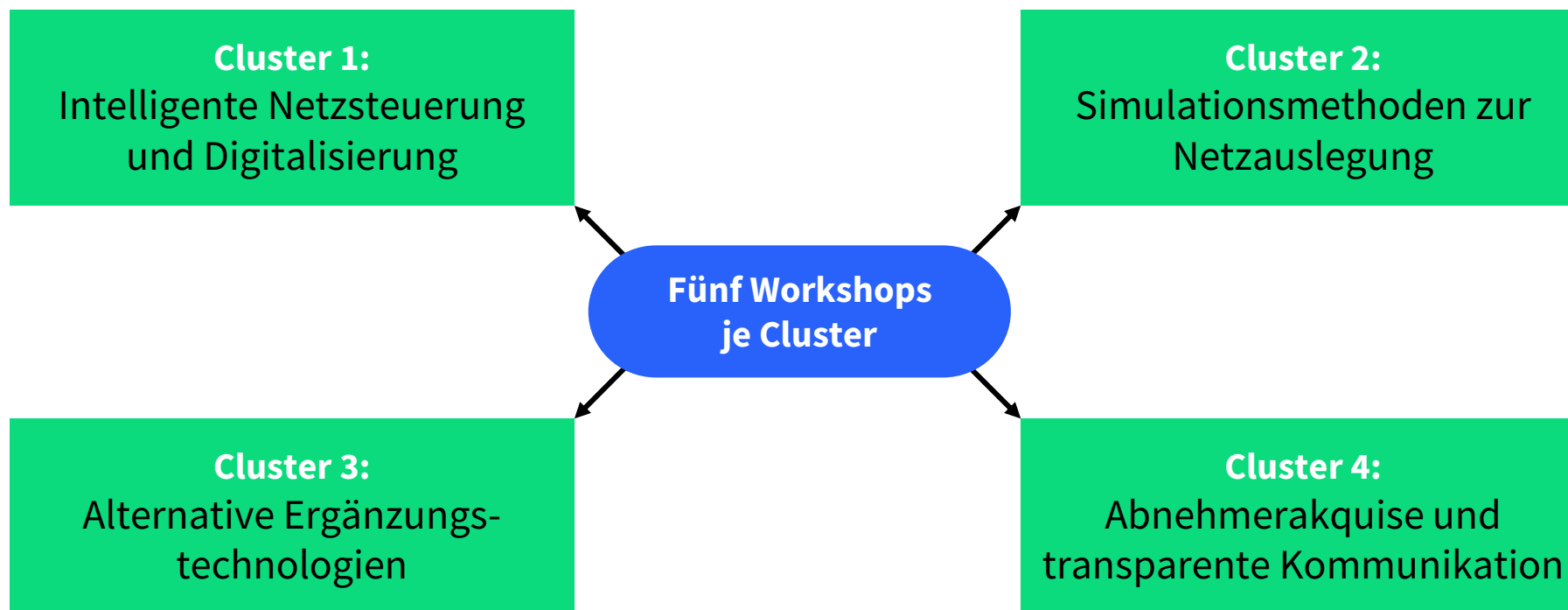
Zielsetzung



Ziele des Netzwerks:

- Weiterbildung der Netzwerkpartner
- Wissens- und Erfahrungsaustausch
- Generierung von Folgeprojekten

Weiterbildungsmaßnahmen



Weiterbildungsinhalte aus realen Projekten

Nahwärmeversorgung in Erkersreuth

Wo?

Selb-Erkersreuth

Wärmequelle?

- Biogasanlage von Martin Goldschald
- Stromerzeugung in BHKW's
- Anfallende Abwärme kann zur Nahwärmeversorgung genutzt werden

Weiterbildungsinhalte:

- Vorauslegung eines Nahwärmenetzes
- Bauteilauswahl und hydraulische Auslegung



Weiterbildungsinhalte aus realen Projekten

Wärmeeigenversorgung der WILO SE

Wo?

Hof – WILO SE

Projektidee:

- Wärmeerzeugung und -verteilung aus anfallendem Restholz durch Landwirt auf Basis vorhandener Infrastruktur und Erfahrung
- Versorgung des Unternehmens und der umliegenden Wohngebäude mit erneuerbarer Wärme

Weiterbildungsinhalte:

- Vorauslegung eines Nahwärmenetzes
- Fördermittelbeantragung in der BEW



Weiterbildungsinhalte aus realen Projekten

Abwärmennutzung zur Wärmeversorgung

Wo?

Schwarzenbach a. d. Saale

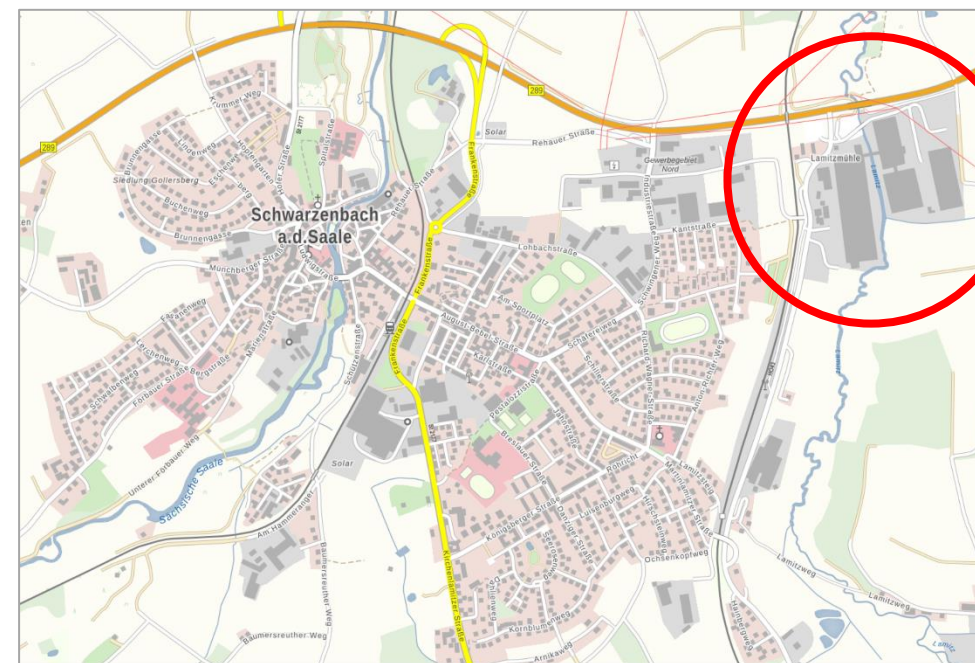
Projektidee:

- Nutzung von Abwärme eines großen Textilunternehmens am Ortsrand zur Wärmeversorgung des Ortes
- Erweiterung der Idee um ganzheitliche Wärmebetrachtung des Ortes im Zuge eines Energienutzungsplans

Weiterbildungsinhalte:

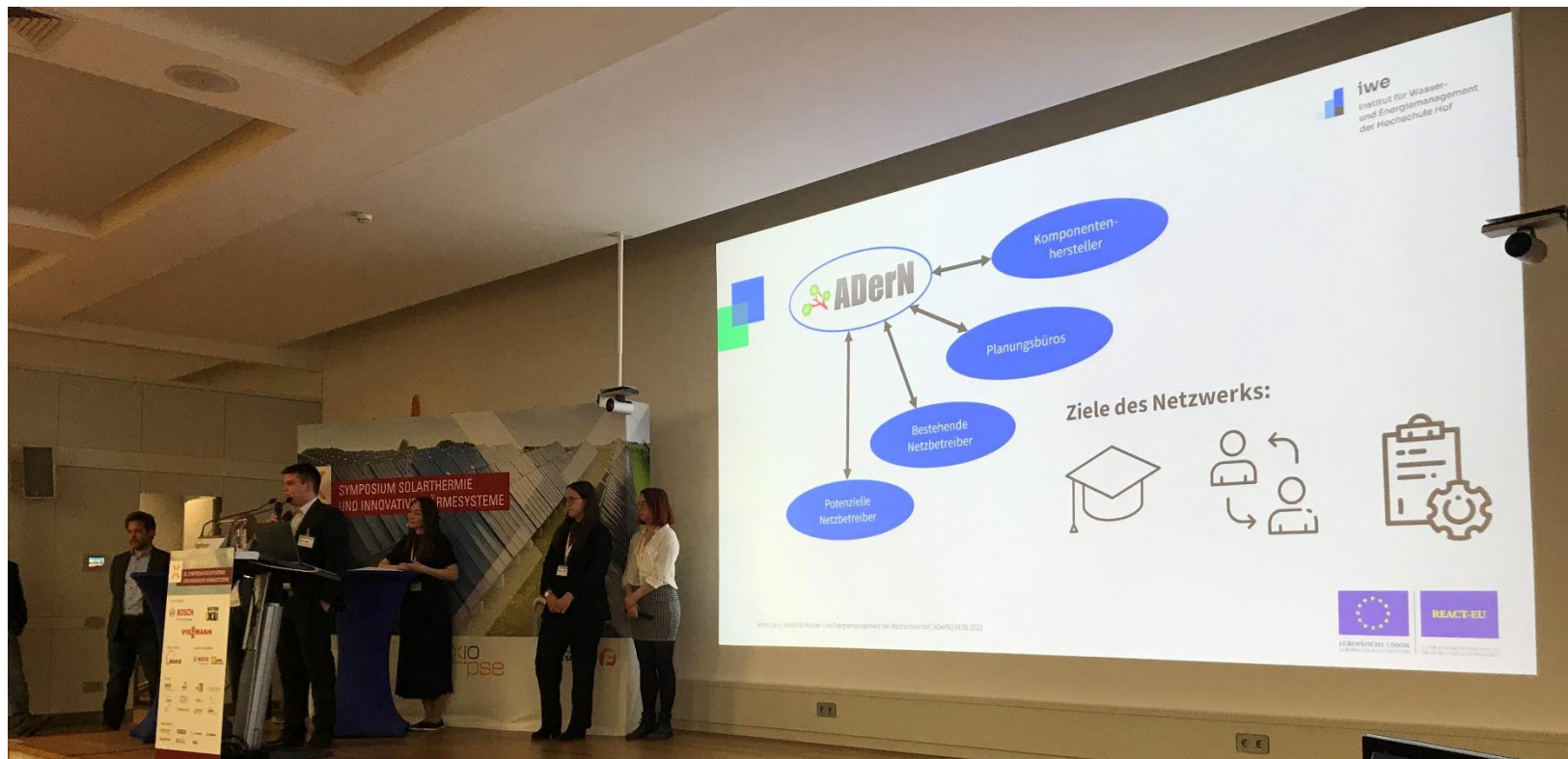
- Rückgewinnung von Industrieabwärme
- Einspeisung von Abwärme in Nahwärmenetze

Abwärmestandort



Energieatlas Bayern, Bayerisches Staatsministerium für Wirtschaft, Landesentwicklung und Energie

Öffentlichkeitsarbeit



Vorstellung des Projekts beim Symposium Solarthermie 2022 im Kloster Banz, Bad Staffelstein

Rückblick – Betreiberstammtisch

in Kooperation mit dem C.A.R.M.E.N. e.V. und Bioenergie
Nordhalben eG



Fortsetzung des Projekts ADerN

Förderaktion 2: Netzwerkaktivitäten zwischen Hochschulen und Unternehmen



Europäischer Sozialfonds Plus
in Bayern





Anton Sack (M. Eng.)
anton.sack.2@hof-university.de
Institut für Wasserstoff- und Energietechnik
der Hochschule Hof (iwe)
Alfons-Goppel-Platz 1
95028 Hof
iwe.hof-university.de

