



Ökologische Solarreinigung

Stromerträge steigern • Schäden reduzieren • Laufzeit verlängern

Tauben und Nager auf PV-Dachanlagen

Ökologische Solarreinigung

in 82239 Alling, im Westen von München
Inh. Michael Mattstedt

<https://solarreinigung.com>



Handwerksbetrieb

spezialisiert auf Reinigung, Beratung und
Dienstleistungsportfolio

mit **Photovoltaik Lebenszyklus Management**

Schäden vermeiden und PV möglichst lange
in Wert und Funktion erhalten.



Prävention

um eine Reduktion der Laufzeit zu vermeiden.



Prävention

rechtzeitige Maßnahmen um Schäden und Kosten zu vermeiden.



Was bewirkt Taubenbefall auf PV Anlagen?

starke Verschmutzung auf und unter den PV-
Modulen

- mindert die Glasgüte und
- reduziert die Erträge



Starker Taubenbefall

- abgerissene Kabel
- Brandgefahr (in Kot aufgelöste Isolierung)
- Hygieneprobleme
- Gestank
- Lärmbelästigung



Sehr starker Taubenbefall

Gebäude die nicht mehr vermietbar sind,
aufwändig und kostenintensiv saniert
werden müssen.



Wird nicht rechtzeitig reagiert...

können die Sanierungskosten die Wirtschaftlichkeit einer PV-Anlage in die Absurdität treiben.



Für kluge Maßnahmen

muss man die Taube und die Gesamtsituation verstehen lernen...

Kulturfolger: vom Sonntagsbraten zum Schädling



Höhlenbrüter

Übernutzung natürlicher Lebensräume durch Mensch:

Überbevölkerung auf wenig Raum lässt die Problematik von Krankheit und Verschmutzung entstehen.

Neue Situation seit 2021:

die Besiedelung von PV Anlagen erfolgt bereits 4-8 Wochen nach Neuinstallation.



Taubenprävention versus Taubensanierung

Ein Plädoyer für die Taubenprävention direkt
bei Installation...



Die 3 Phasen der Taubenansiedelung

1. Vagabundieren

Die Natur der Taube verstehen....

Phase 1: Futter- und Nistplatzsuche



2. Die Besichtigung

einzelne Tauben fliegen das Gebäude mit
PV Anlage an...



3. Nestbau und Eiablage

Programm der Standortfixierung beginnt!

- Prävention ist vorbei
- Taubensanierung hat begonnen



Taubenschutz als Prävention

Empfohlen BEVOR die Standortfixierung einsetzt.

Einfache und zuverlässige Einhausung als Klemmsystem.

Verändert optisch und mechanisch die höhlenartige Architektur der PV-Anlage, so dass die Module nicht mehr als Nistplatz erkannt werden.



Wer zu lange wartet ...

- Abbau der PV-Anlage
- aufwändige Reinigung unter den Modulen
- Beseitigung von Kot und Kadavern
- Versorgung von Jungtieren



Taubensanierung

starke mechanische Maßnahmen:

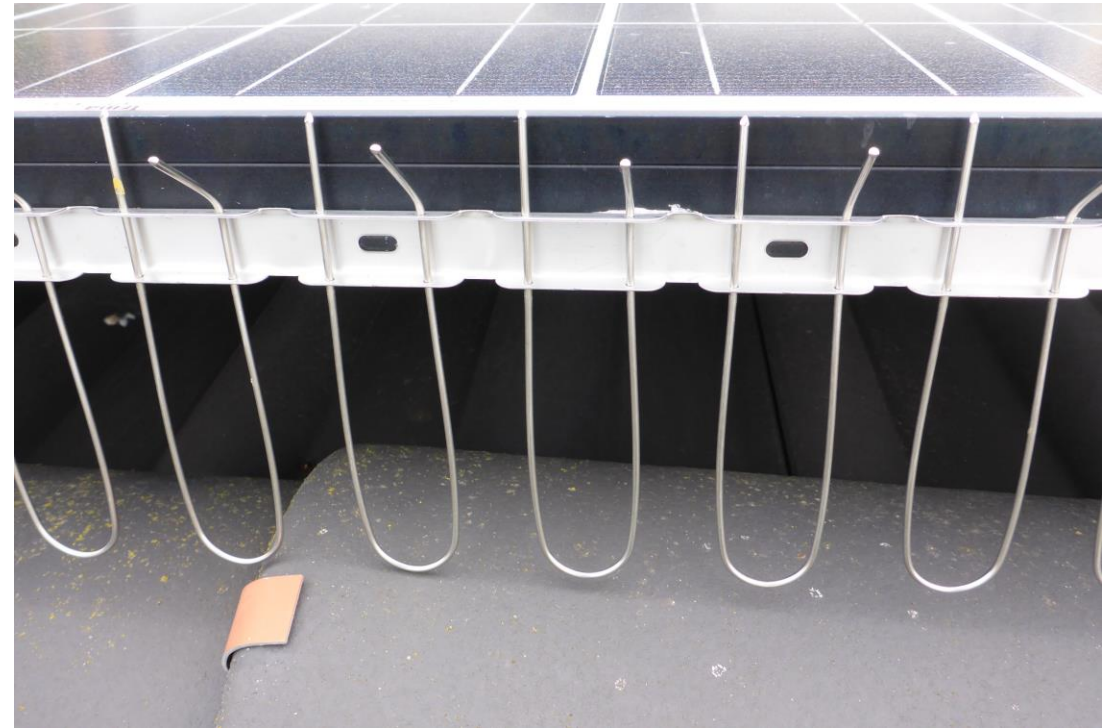
Lochbleche oder spezielle
Taubenschutzprodukte.

Nicht kleben – sondern schrauben

Keine technischen Bürsten



Tierschutzgerechte Montage



Jede Lücke verschließen

Unterschätzen Sie nicht die Gewalt der
Standortfixierung



Sinnloser Taubenschutz

- Taubenspikes
- Kaninchendraht
- Rinnenbürsten

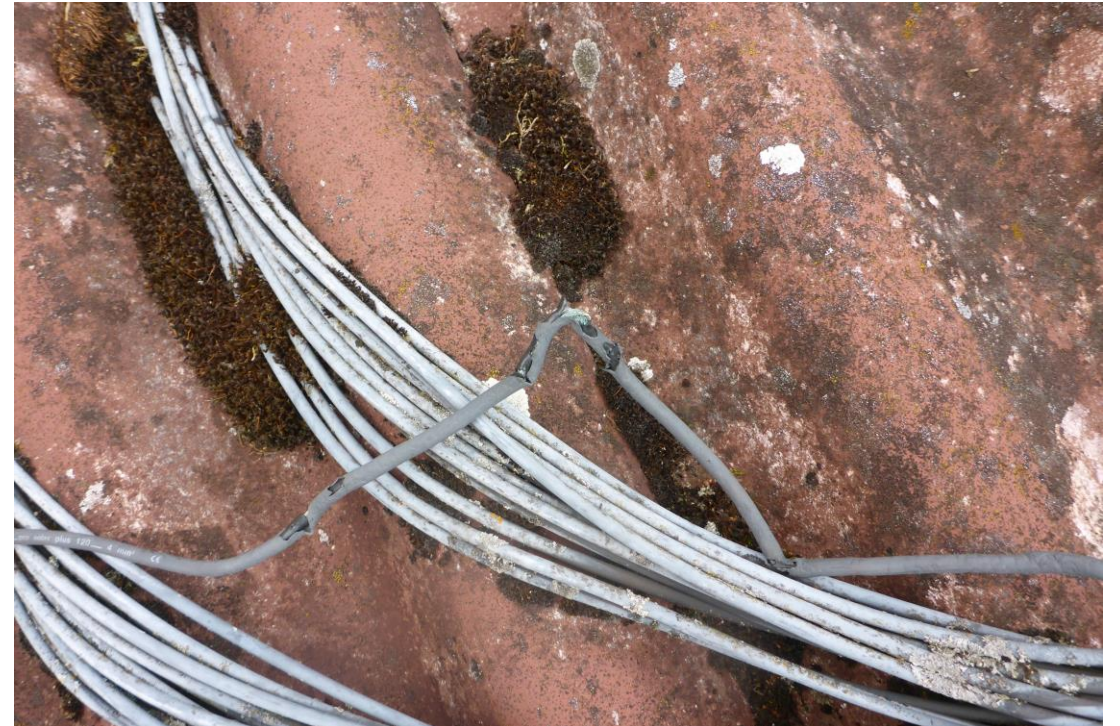


Nagerbefall

Marderverbiss



Rattenverbiss



Mechanischer Verbiss-Schutz

Leerrohr



Metallgewebe



Biologische Schädlingsabwehr

Steighilfe für Katzen zur PV-Anlage

bewährt, natürlich und effektiv

