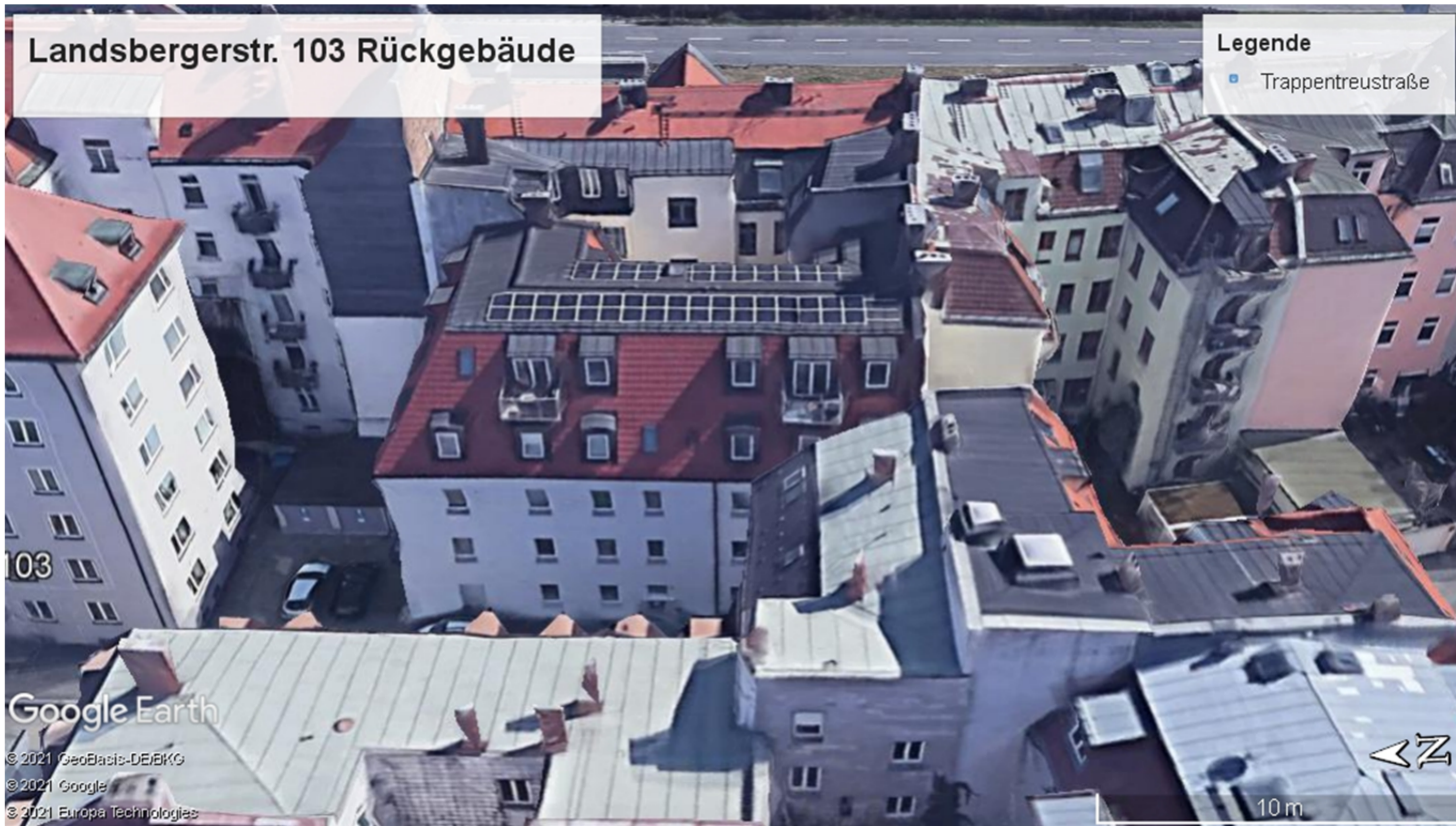


Stromgemeinschaft Schreck/ Kraus GbR



Landsbergerstr. 103 Rückgebäude

Legende

■ Trappentreustraße

103

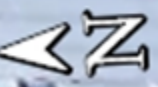
Google Earth

© 2021 GeoBasis-DE/BKG

© 2021 Google

© 2021 Europa Technologies

10 m



Stromgemeinschaft Schreck/Kraus München, Landsbergerstr. 103

10 Wohneinheiten mit 870 m² Wohnfläche

6 Wohnungen + 1 Laden im Mieterstromprojekt integriert

BHKW mit 4,7 kwh elektrischer Leistung

Photovoltaik-Anlage mit 9,6 kwh Leistung

Durchschnittliche jährliche Stromproduktion: gesamt ca. 21.000 kwh

BHKW: ca. 12.500 kwh - Photovoltaik-Anlage: ca. 8.500 kwh

Eigenverbrauchsquote: 94 %

Gesamtstromverbrauch: ca. 59.000 kwh