



## Fachforum Neue Förder-Kriterien 2020

# PV-Speicher-Programm

**Dipl.-Ing. Dr. Maximiliane Schmiedmayer**  
**Referat 91**  
Grundsatzfragen erneuerbarer Energien

---



## Fachforum - Neue Förder-Kriterien 2020



### Leitmotiv: Energie-3-Sprung

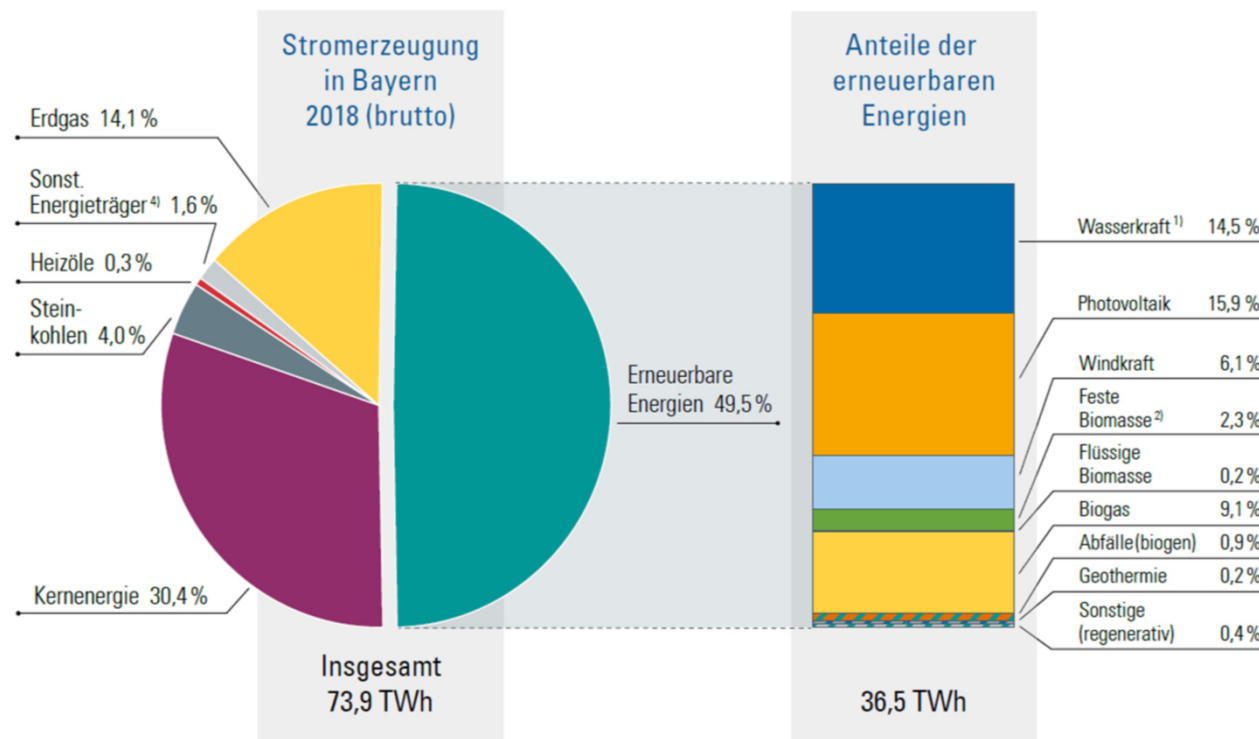


„Die Verschwendung fossiler Energieträger darf nicht durch die Verschwendung erneuerbarer Energien ersetzt werden.“



# Fachforum - Neue Förder-Kriterien 2020

## Bayern – 2018 - Bruttostromerzeugung



1) Seit 2011 einschl. Pumpspeicher mit natürlichem Zufluss. 2) Inkl. Klärschlamm. 3) Schätzung StMWi. 4) Dieselkraftstoff, Flüssiggas, Raffineriegas, Petrolkoks, Pumpspeicher ohne natürl. Zufluss, Nicht biogene Abfälle, Wärme (fremdbezogen), Sonstige Energieträger. 5) 2017 Sonstige inkl. Geothermie.

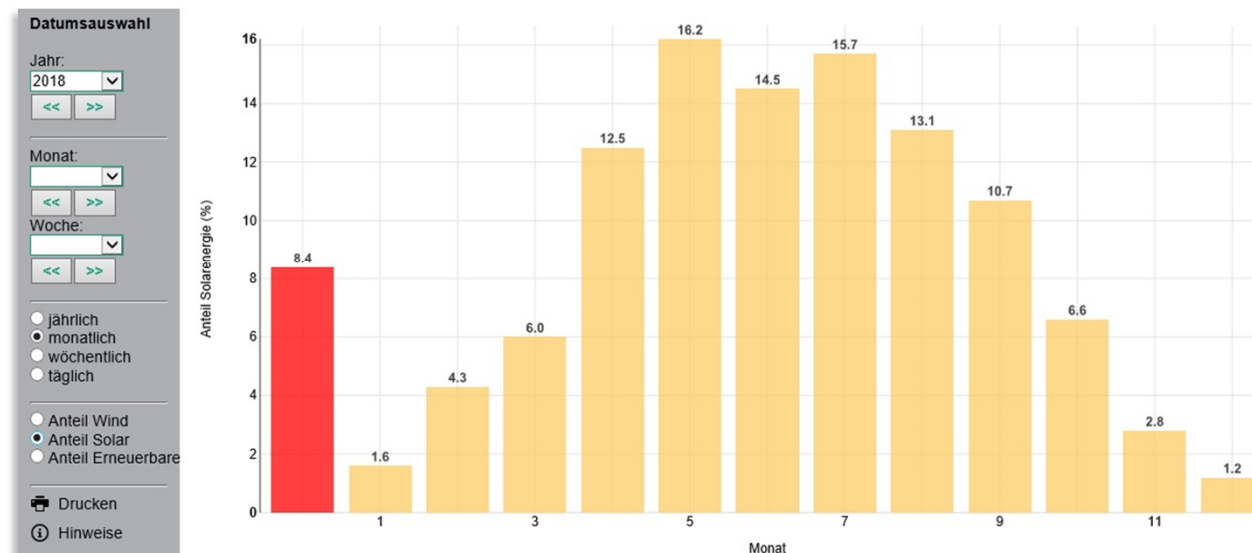


# Fachforum - Neue Förder-Kriterien 2020

## Verfügbarkeit von PV-Strom im Laufe des Jahres



### Monatlicher Anteil der Solarenergie an der Stromerzeugung in Deutschland in 2018



Nettoerzeugung von Kraftwerken zur öffentlichen Stromversorgung.  
Datenquelle: 50 Hertz, Amprion, Tennet, TransnetBW, Destatis, EEX  
letztes Update: 31 Dec 2018 23:25



## Fachforum - Neue Förder-Kriterien 2020

### Das Bayerische 10.000-Häuser-Programm

#### PV-Speicher-Programm



Erst- / Ergänzungsinstallation eines  
neuen Batteriespeichers  
in Verbindung mit einer  
neuen PV-Anlage

#### EnergieSystemHaus



zum 27. Jan. 2020 eingestellt und  
wird nicht fortgeführt



## Fachforum - Neue Förder-Kriterien 2020



### Förderkonditionen:

- nutzbare Kapazität Batteriespeicher
- Leistung PV-Anlage

**500 €** Basiszuschuss bei 3,0 bis 3,9 kWh und  $\geq 3,0$  kW<sub>p</sub>

**+ 100 €** pro zusätzlicher voller 1,0 kWh / kW<sub>p</sub>

**maximal 3.200 €** ab 30,0 kWh und  $\geq 30,0$  kW<sub>p</sub>

**Ladestation Elektrofahrzeug: + 200 €**



## Fachforum - Neue Förder-Kriterien 2020



Batteriespeicher	PV-Anlage	förderfähig
5,6 kWh	7,2 kW <sub>p</sub>	5 kWh = 700 €
10,2 kWh	8,3 kW <sub>p</sub>	8 kWh = 1.000 €
10,2 kWh	8,7 kW <sub>p</sub>	8 kWh = 1.000 €
10,7 kWh	10,1 kW <sub>p</sub>	10 kWh = 1.200 €



## Fachforum - Neue Förder-Kriterien 2020



### Förderbedingungen (u.a.):

- **Gebäudeeigentümer selbstgenutzter Ein- / Zweifamilienhäusern**
- **Batterieschnittstelle zur Kommunikation und Fernsteuerung**
- **intelligentes Energiemanagementsystem**
- **Ladestation: Ladebetriebsarten 3 oder 4**



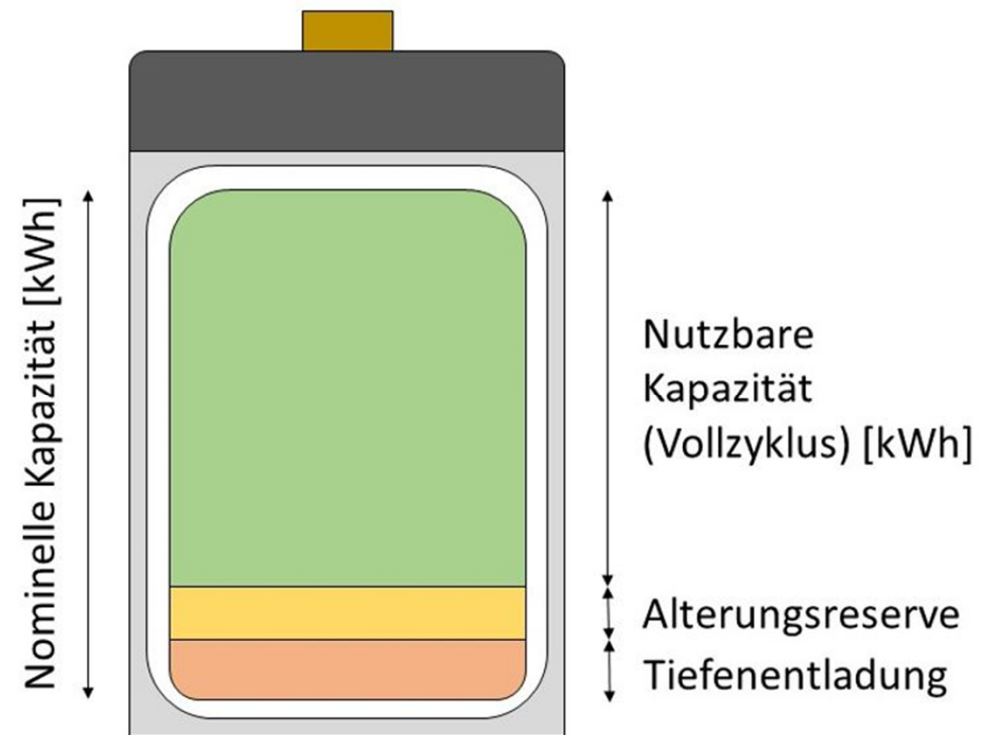


## Fachforum - Neue Förder-Kriterien 2020



### Hinweise:

- **FAQ 2: nutzbare Kapazität  
Batteriespeicher**



Schematische Darstellung eines Batteriespeichers (Quelle: ZAE Bayern)



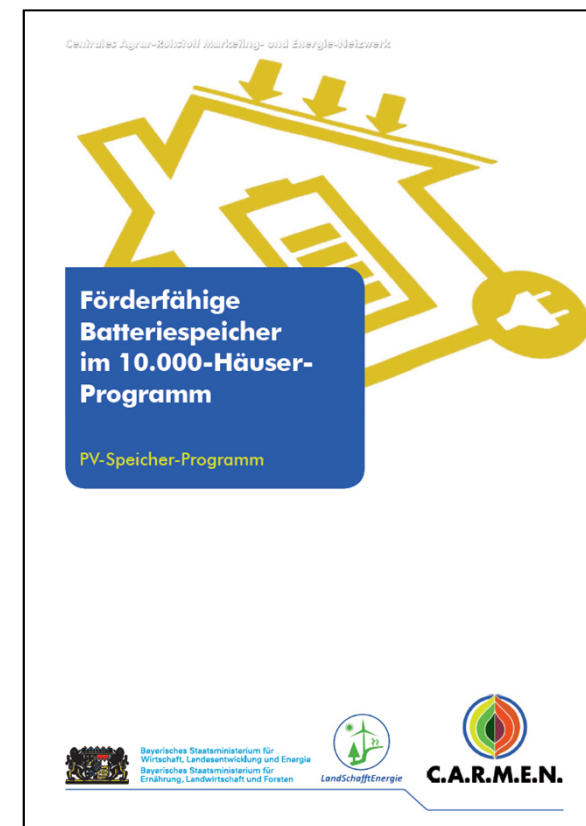
## Fachforum - Neue Förder-Kriterien 2020



### Hinweise:

### Liste der förderfähigen Batteriespeicher

- Nutzkapazität
- Entladeleistung
- Zeitwertersatzgarantie
- Schnittstellen
- intelligentes Energielademanagement





## Fachforum - Neue Förder-Kriterien 2020



### Antragsverfahren:

Online-Plattform: [www.EnergieBonus.Bayern](http://www.EnergieBonus.Bayern)

- **elektronischer Antrag**
- **Eingang: 1. E-Mail mit Bestätigungs-Link**
- **Eingang: 2. E-Mail mit (u.a.) vorausgefüllten Antragsunterlagen**

**bestätigter Eingang des elektronischen Antrags =**

**Zustimmung vorzeitiger Maßnahmenbeginn:  
eigenes Risiko; Beginn der Frist zur Umsetzung**



## Fachforum - Neue Förder-Kriterien 2020



### Antragsverfahren:

- **Post: Antrag**
- **Post: Bewilligungsbescheid**
- **Maßnahme: Frist 9 Monate**
- **nach Abschluss: Frist 6 Monate**
- **Verwendungsnachweis**



## Fachforum - Neue Förder-Kriterien 2020



### Hinweise:

- **Fristen einhalten**
- **Auftragsvergabe nicht vor Antragsbestätigung**  
**Maßnahmenbeginn: Lieferungs- und Leistungsauftrag**
- **Förderrichtlinie, Merkblatt S, FAQs**

**Danke für Ihre Aufmerksamkeit**