

# Schutz vor eindringenden Nagern und Insekten

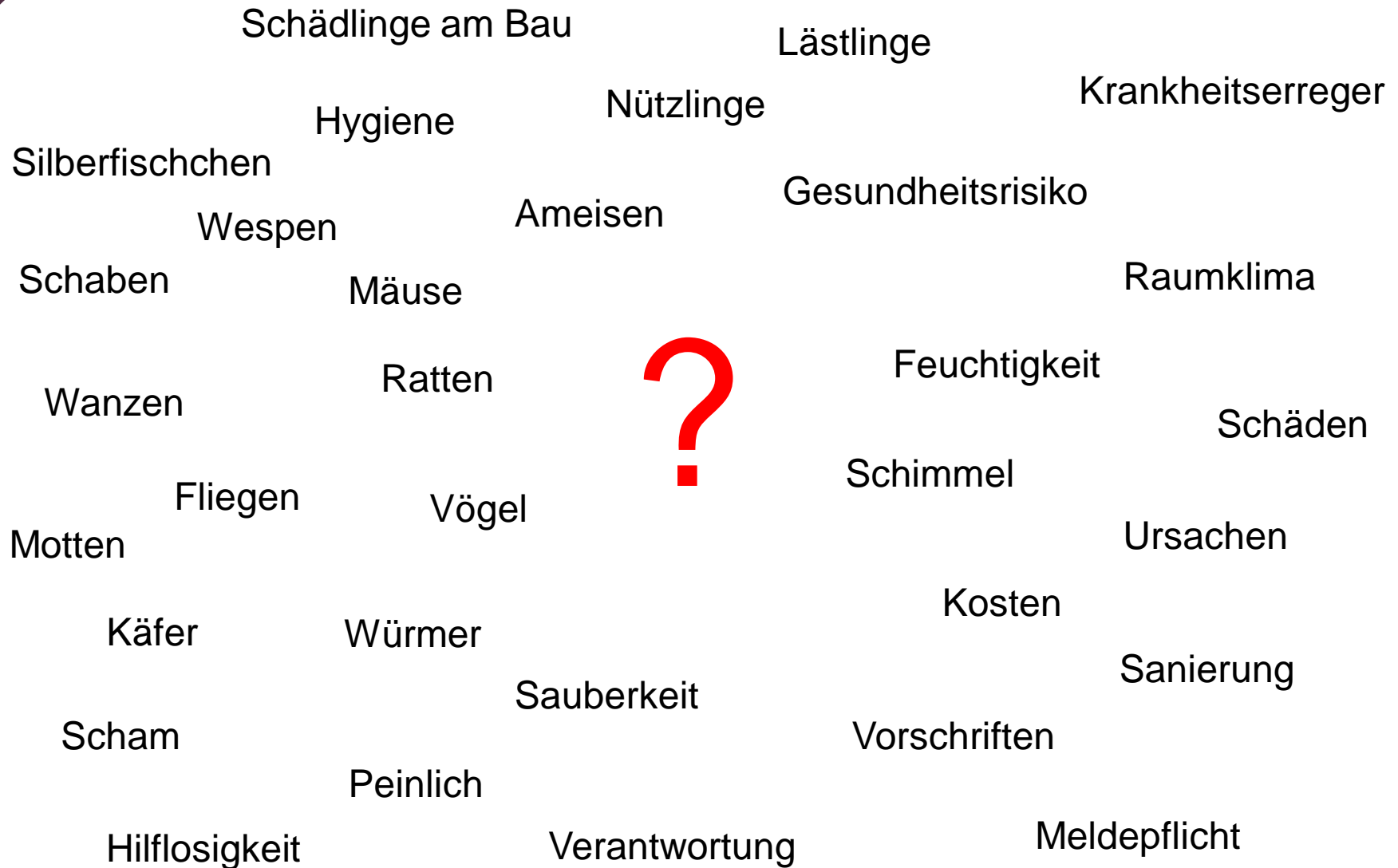
„Wer wohnt denn da?“

Dipl. Biol. Pamela Jentner

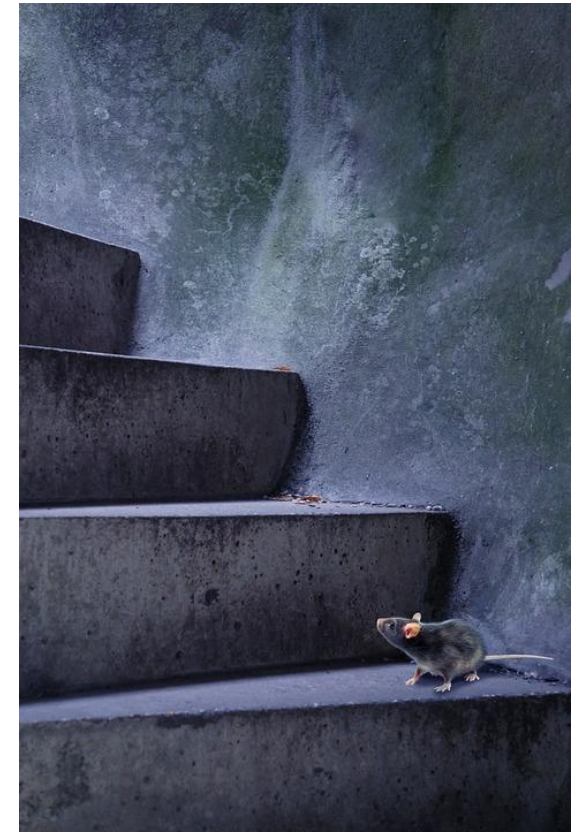
Baubiologische Beratungsstelle Freising

## Pamela Jentner

- Diplom Biologin, Technische Universität München TUM
- Freie Sachverständige und Fachplanerin für Baubiologie
- Baubiologische Messtechnikerin IBN
- Baubiologische Beratungsstelle IBN, Freising
- Vorstandsmitglied Verband Baubiologie e.V. (VB)
- Fachberaterin am Bauzentrum München,  
Referat für Gesundheit und Umwelt, Stadt München



Schädlinge am Bau  
Lästlinge  
Nützlinge  
Krankheitserreger  
Hygiene  
Gesundheitsrisiko  
Silberfischchen  
Wespen  
Ameisen  
Raumklima  
Schaben  
Mäuse  
Feuchtigkeit  
Wanzen  
Ratten  
**Fassade**  
Schäden  
Fliegen  
Vögel  
Schimmel  
Ursachen  
Motten  
Käfer  
Würmer  
Kosten  
Sanierung  
Scham  
Sauberkeit  
Vorschriften  
Peinlich  
Hilflosigkeit  
Verantwortung  
Meldepflicht



## Nagetiere im Haus

- Nistplatz, Unterschlupf, Nahrung
- Können mehr Schaden verursachen
- Eintrittspfade auch durch schadhafte Fassaden

**Fassade → Schutz gegen Eindringlinge**

**Unerwünschte „Mitbewohner“ im Haus →  
Indikator für Schäden?**

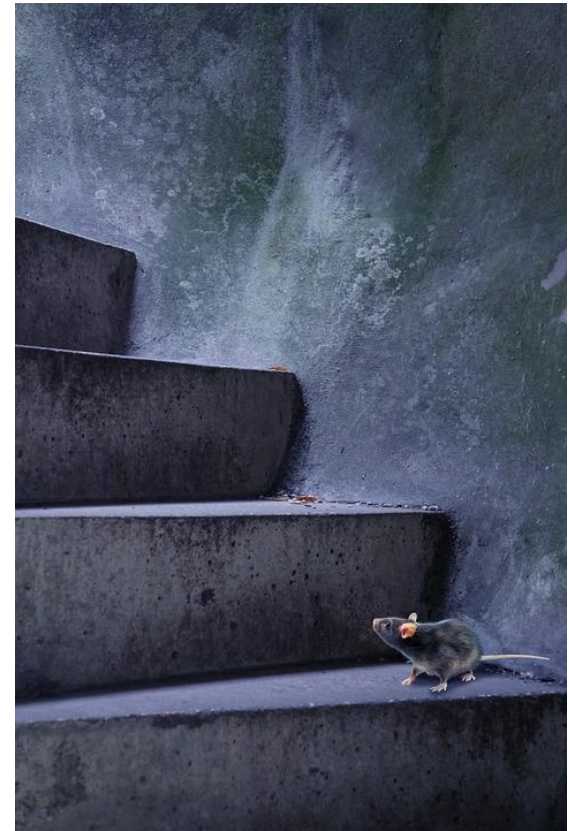
**Schäden an der Fassade?**

- Frühzeitige Erkennung
- Kostenersparnis
- Sanierung der Schäden

**Maßnahmen gegen die Tiere erforderlich?**

**Welche?**

**Kommt drauf an ... .. welche Tiere, wie viele, wo ?**



## Wie hilft sich der Laie selbst?

- DIY: Der Weg zum Baumarkt... oder ins Internet
- Kein Fachwissen, weder zu Artenbestimmung noch zu Methoden
- Oft übertriebener Gifteinsatz in Privathaushalten
- Gesundheitsrisiken durch Mittel größer als durch Tiere?
- Artenschutz? Nützlinge?

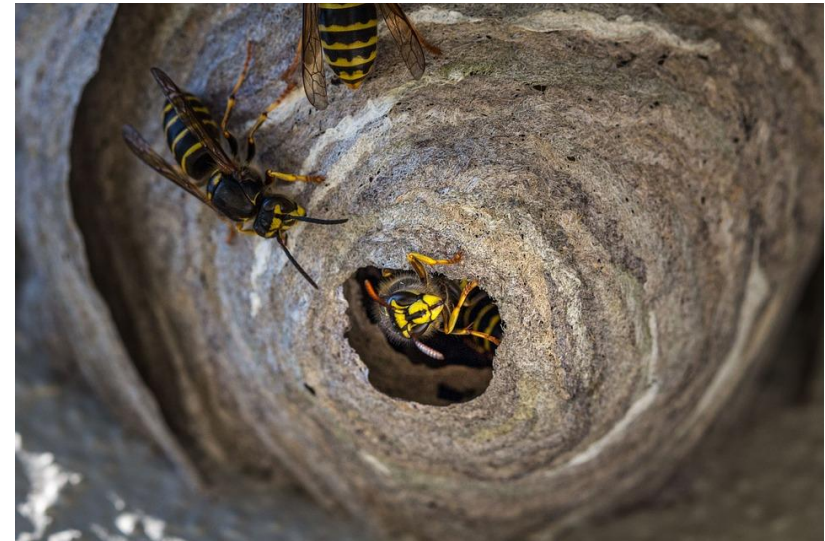
## BOTSCHAFT Nr. 1:

# Tier ≠ Tier

## Exakte professionelle Bestimmung durch Experten !

- Kleine Unterschiede – große Wirkung
- Unterschiedliche Arten können Hinweise auf unterschiedliche Bauschäden oder Mängel geben
- **Kenntnisse über Lebensweise der Tiere → Hinweise für Gebäude**
- Indikatoren? Schädlinge am Bau? Hygiene? Lästlinge? Nützlinge?  
Oder sind die Tiere zufällig ins Haus gelangt, offene Türen, Fenster?
- Unterschiedliche Vorgehensweisen
- Maßnahmen erforderlich / nicht erforderlich?
- Finanzielle Investitionen?
- Methoden giftig? Schadstoffe in Innenräumen? Eigene Gesundheit?
- **Giftfreie Methoden sind zu bevorzugen.**





## Wespen

- Nistplatz, Unterschlupf, z.B. im Speicher oder direkt in der Dämmung
- Entfernung des Dämm-Materials, mehr Platz für Wespennest
- Eintrittspfade auch durch schadhafte Fassaden

## Ameisen im Haus

- Nistplatz, Unterschlupf, Nahrung (Küche)
- Können mehr Schaden verursachen, Ameisennest braucht Platz
- Eintrittspfade auch durch schadhafte Fassaden

**Genauere Bestimmung der Arten erforderlich:**



## Genauere Bestimmung der Arten erforderlich:

**Unterschiedliche Lebensweisen, unterschiedliche Schlussfolgerungen**

**Frühzeitige Warnsignale – Vorbeugung vor größeren teuren Schäden**

### **Schädling – Bauschäden verursachend - Indikator**

- Braunschwarze Rossameise (*Camponotus ligniperdus*) Holz, Feuchtigkeit
- Braune Wegameise (*Lasius brunneus*) Holz, braucht keine Feuchtigkeit
- Zweifarbige / Rotrückige Wegameise (*Lasius emarginatus*) Holz + Stein

### **Zufällig ins Haus gelangt**

- Schwarze Wegameise (*Lasius niger*), harmlose Ameise im Garten

### **Krankheitsüberträger**

- Pharao-Ameise (*Monomorium pharaonis*)  
Krankenhäuser, Bakterien, z.B. Streptokokken, Staphylokokken, Salmonellen

### **Geschützte Arten, Naturschutz, Gesetz!**

- Rote Waldameise (*Formica rufa*)

## **Stadtdauben an der Fassade**

- Nistplatz, Sitzplatz, Schlafplatz
- Schäden durch Kot an der Fassade

## **Todesfalle Tauben-Netz**

- Problematische Maßnahme an der Fassade

## **Design der Fassade?**

Tauben berücksichtigen

→ Keine Nistplatzmöglichkeiten

## BOTSCHAFT Nr. 2:

### Gleiches Tier mit unterschiedlichen Bedeutungen

- Ort des Vorkommens
- Anzahl der Tiere



Bildquelle: Pixabay

## Klang der Fassade

- Hohler Klang
- Futtersuche, Wurmgänge

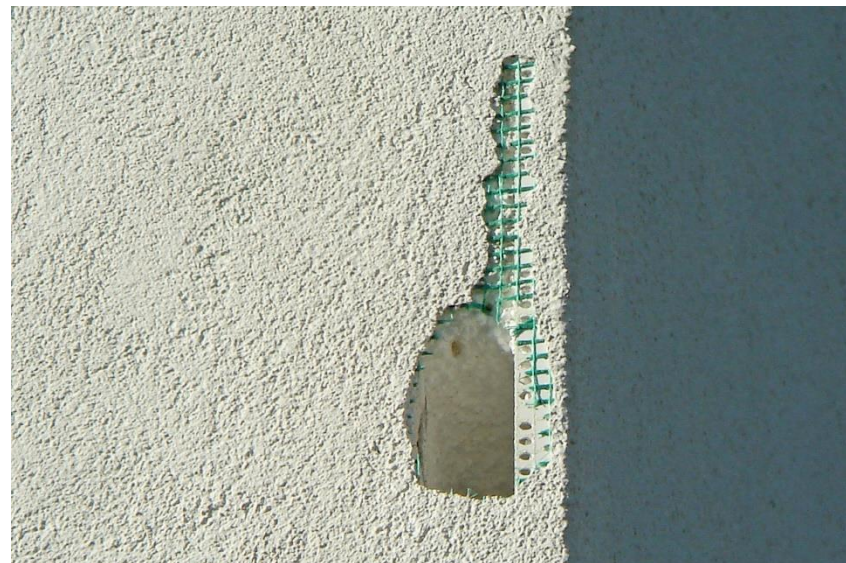
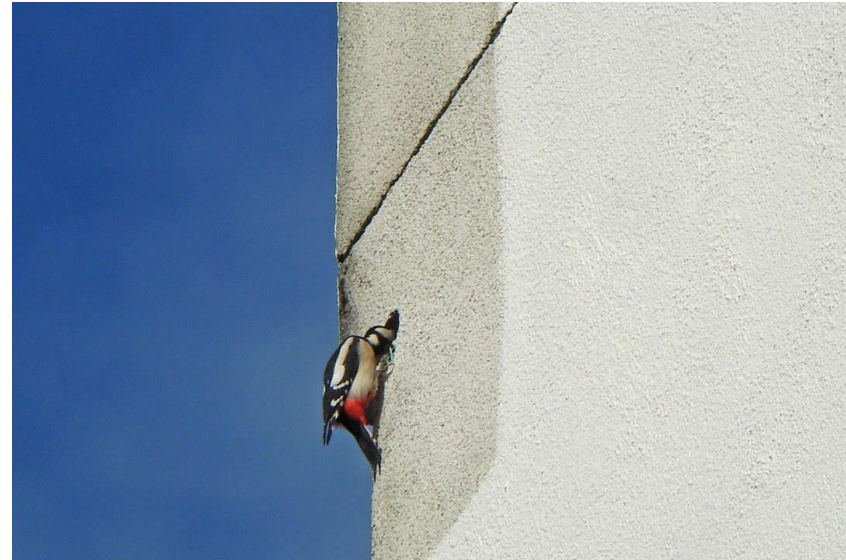
## Musikalische Brautwerbung

- Trommeln, klopfen
- Fassade, Dachbleche ...

## Nistplatz

- Höhle
- Gut „bearbeitbares“ Material

→ Fassaden-Eigenschaften  
optimieren



## „Nach-Mieter“



Bildquelle: LBV



Bildquelle: Heike Haas, dpa



## **Tier ≠ Tier**

- Exakte Bestimmung durch echte Experten unabdingbar !
- Professionelle Artenbestimmung VOR Planung von Maßnahmen.

## **Gleiches Tier mit unterschiedlichen Bedeutungen**

- Ort des Auftretens, Anzahl der Tiere
- Unterschiedliche Anforderungen und Maßnahmen ableitbar

## **Tiervorkommen als Indikator für Schäden und Mängel beachten**

- Sichtbefund, Eindringwege, Messungen Feuchtigkeit, Schimmel etc.
- Tatsächliche Ursachen beseitigen = dauerhafte Lösung
- Statt wiederkehrend nur Symptome (mit Gifteinsatz) zu bekämpfen
- Umweltschutz, Gesundheitsschutz
- Schonung des Geldbeutels

## **Baubiologische Maßnahmen:**

- Vorzugsweise: giftfrei, ohne Schadstoffe

**Vielen Dank für Ihre Aufmerksamkeit**