

Braune Wegameise (*Lasius brunneus*) und Rosssameise (*Camponotus spp.*) in der Gebäudedämmung



Stephan Biebl, Dipl.-Ing. (FH)
Nikolai Biebl, Schädlingsbekämpfer

Gliederung

Biologie und Lebensweise

Gebäude

Dämmungen

Diagnose / Schadenserkenkung

Schadensfälle

Lösungsmöglichkeiten

Ausblick



Biologie und Lebensweise

Steckbrief: *Lasius brunneus*
*(Braune Wegameise/
Rotrückige Holzameise)*

Größe (A): 3-4 mm

Lebensraum Laubgehölze

Nahrung Honigtau, selten Insekten und Larven

Schwärmzeit Ende Mai bis Anfang August



Foto: R. Pospischil

Biologie und Lebensweise

Steckbrief: *Camponotus spp.*
(Ross- / Holzameisen)

Größe (A): 6-14 mm

Lebensraum *C. herculeanus* (Nadelwälder, Mischwälder)

C. ligniperda (Waldränder, Lichtungen)

Nahrung Honigtau, Pflanzen- und Fruchtsäften,
Insekten und Arthropoden

Schwärmzeit Mai und Juli (Abendstunden)



Foto: R. Pospischil

Gebäude

Arten (allgemein)

Mauerwerk/Massiv

Holzhaus

Fertighaus

Dämmungen



Dämmungen

Materialien

Natürliche Fasern (**Holz**wolle, Zellulose, Hanf, Flachs, Kokos, Wolle, Schilfrohrplatten)

Hartschaum (PVC, **Polystyrol**, Neopor, PUR)

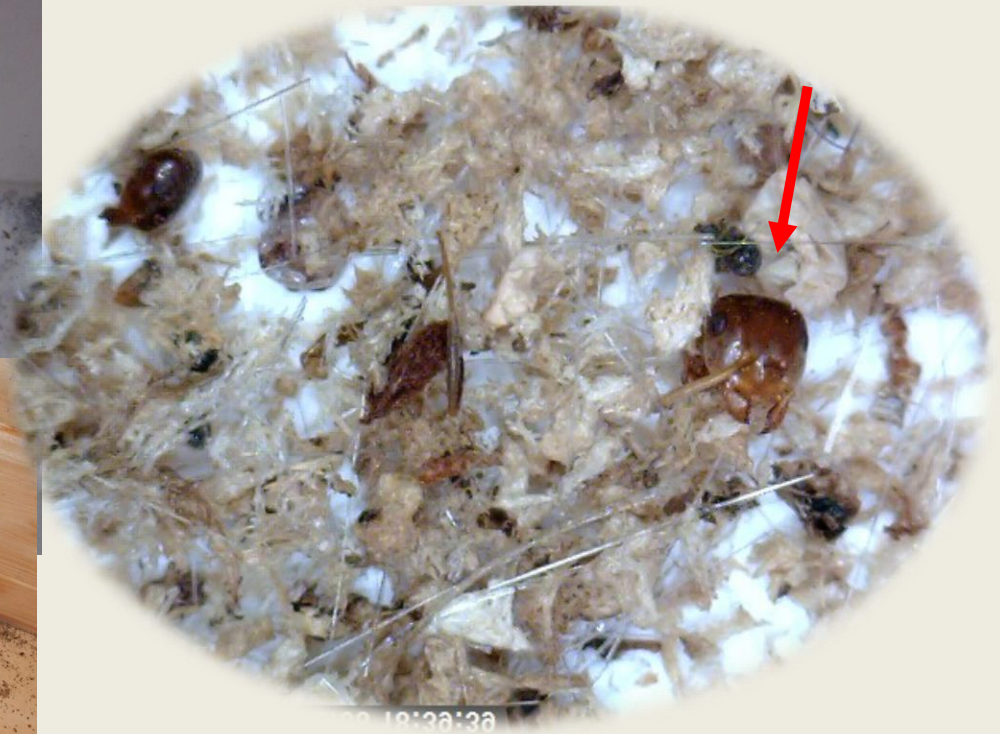
Mineralische Fasern (Steinwolle, Glaswolle)

Kork, Zellulose

Schaumglas

Diagnose / Schadenserkennung

Genagsel (mit Insektenteilen)



Diagnose / Schadenserkennung

Ameisen (Hochzeitsflug)



Diagnose / Schadenserkennung

Bauteilöffnung



Diagnose / Schadenserkennung



Schadensfälle



Schadensfälle



Maßnahme: Auswechslung der Wärmedämmung

Schadensfälle

Camponotus
Fertighaus



Schadensfälle



Camponotus
Fertighaus

Maßnahme: Einsatz Spezialfraßköder

Bekämpfung / Maßnahmen

Methoden

Fraßgel (Zucker)

Kontaktmittel

(chemisch, physikalisch)

Hitze (?)

Begasung

Sanierung (Holz)

Austausch

Austausch Dämmung



Ausblick

Zunahme an Befall durch Ameisen an Gebäudedämmungen wegen:

Zunahme an
Hartschaum-Wärmedämmung

Wegfall von insektiziden Wirkstoffen (BiozidVO)
Oft fehlende Diagnose (Art) und
Know-How zu wirksamen Bekämpfungsverfahren
Klimatische Veränderungen (Temperatur)

SB STEPHAN BIEBL

INGENIEURBÜRO FÜR HOLZSCHUTZ



Stephan Biebl

Ingenieurbüro für Holzschutz
Mariabrunnweg 15
83671 Benediktbeuern

Telefon: 08857 697040

Fax: 08857 697041

Email: info@holzwurmfluesterer.de

FÜNF GENERATIONEN QUALITÄT

BIEBL & SÖHNE

Hygiene

- Schädlingsbekämpfung
- Monitoring / Dokumentation
- Desinfektion
- Objektuntersuchung / Analyse
- Antiquitätenschutz

Bautenschutz

- Taubenabwehr
- Asbest- und Schadstoffsanierung
- Schimmelpilzschadensanierung
- Mauerwerksanierung
- Spezialreinigungsverfahren
- Schadens- und Ursachenfeststellung
- Holzschutz nach DIN 68800

www.bieblsoehne.de

Biebl & Söhne Hygiene GmbH
Tel.: 089 612000-77

Biebl & Söhne Bautenschutz GmbH
Tel. 089 612000-88