




10.000-Häuser-Programm des Freistaats Bayern Förderung effizienter und systemdienlicher Gebäude

- 
- Bayerisches Förderprogramm
(Zuschuss) für
- Energetische Gebäudesanierung
 - Innovative Neubauten
 - Systemdienliche Gebäude

Referat 91
Grundsatzfragen erneuerbarer Energien



Kennzeichen des Energiesystems der Zukunft

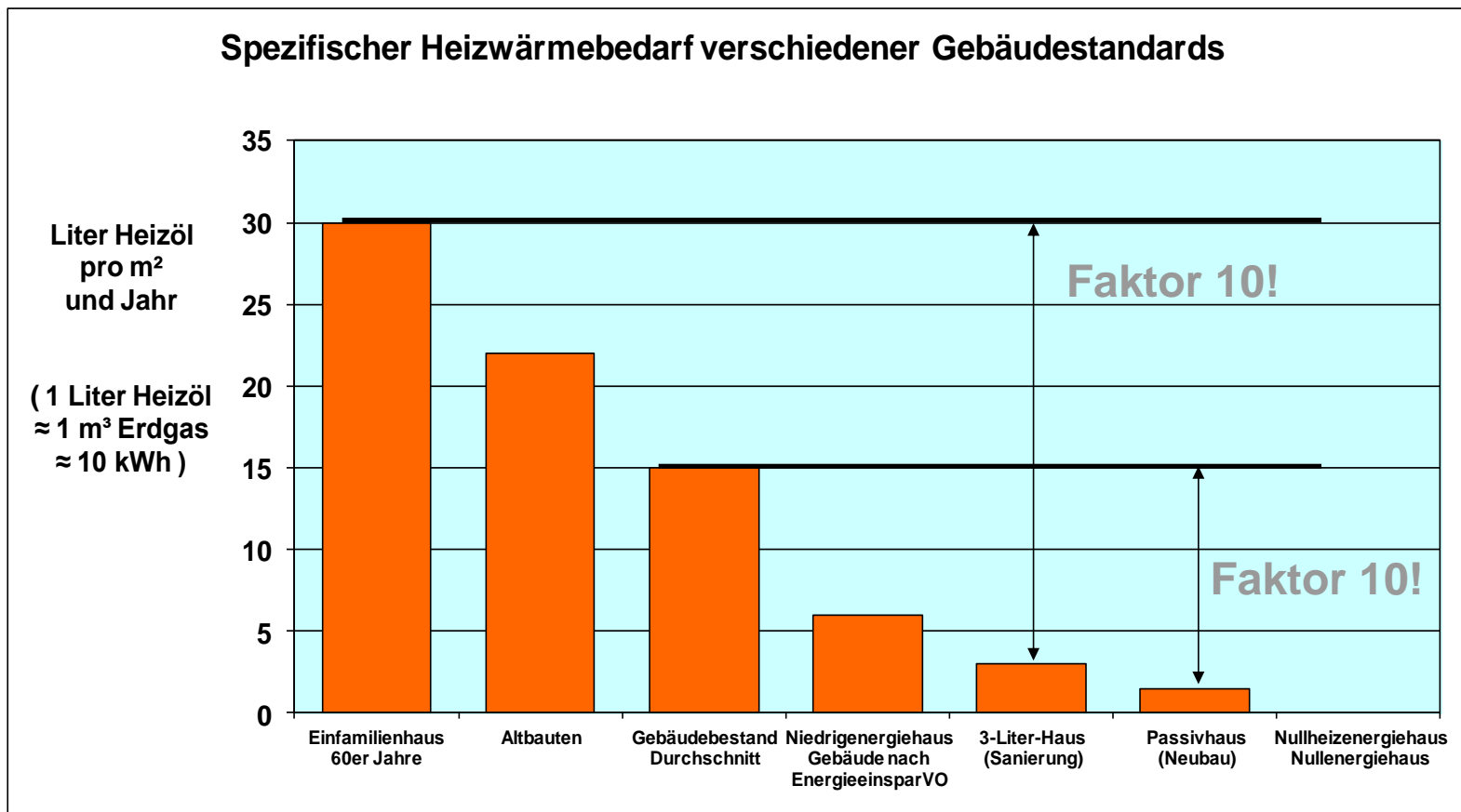
- Weitgehende Deckung des Energiebedarfs mit erneuerbaren Energien, vor allem Windkraft und Solarenergie
- Gleichzeitig starke Schwankung der Verfügbarkeit von Wind und Sonne

Anforderung an systemdienliche Gebäude der Zukunft

- Hohe Effizienz, Wohnkomfort und Wirtschaftlichkeit
- Fähigkeit zur Flexibilität und Energiespeicherung
- Bezug von externer Energie, wenn sie reichlich vorhanden ist (z.B. bei Winterstürmen) und wenn ausreichend Leitungskapazitäten verfügbar sind
- Verzicht auf Energiebezug (v.a. Strom) in Engpasszeiten
- Bei Bedarf systemdienliche Einspeisung selbst erzeugten Stroms (PV, KWK)



Effizienzsteigerung im Gebäudebereich





Monatlicher Anteil der Solarenergie an der Stromerzeugung in Deutschland in 2018

Datumsauswahl

Jahr: 2018

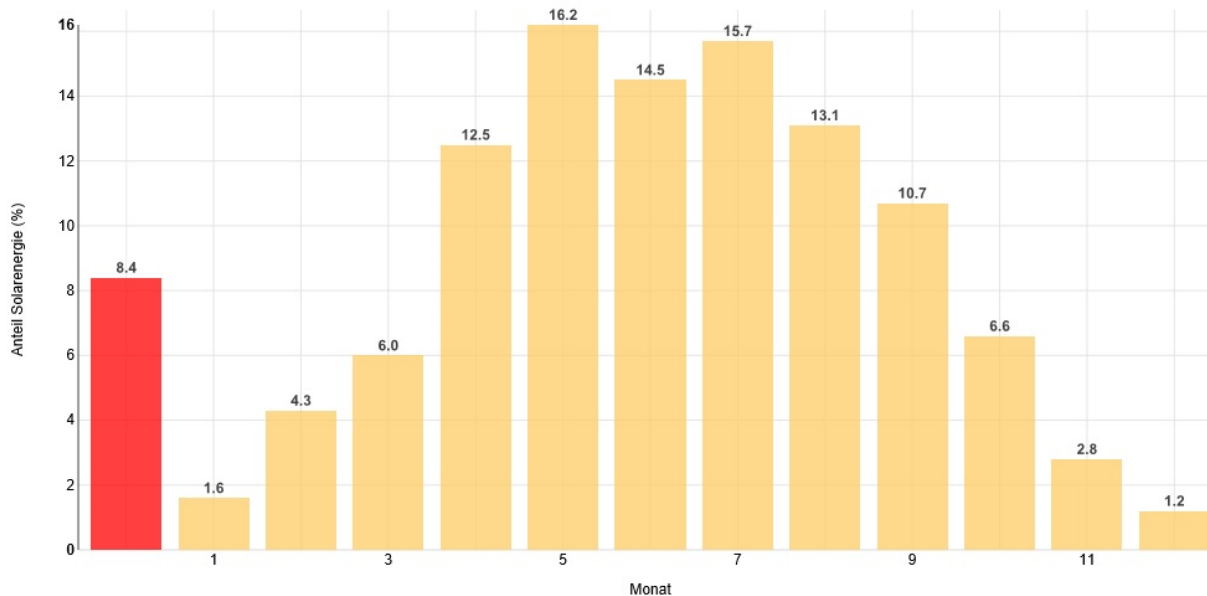
Monat:

Woche:

jährlich
 monatlich
 wöchentlich
 täglich

Anteil Wind
 Anteil Solar
 Anteil Erneuerbare

Drucken
Hinweise



Nettoerzeugung von Kraftwerken zur öffentlichen Stromversorgung.
Datenquelle: 50 Hertz, Amprion, Tennet, TransnetBW, Destatis, EEX
letztes Update: 31 Dec 2018 23:25



Monatlicher Anteil der Windenergie an der Stromerzeugung in Deutschland 2018

Datumsauswahl

Jahr:
2018

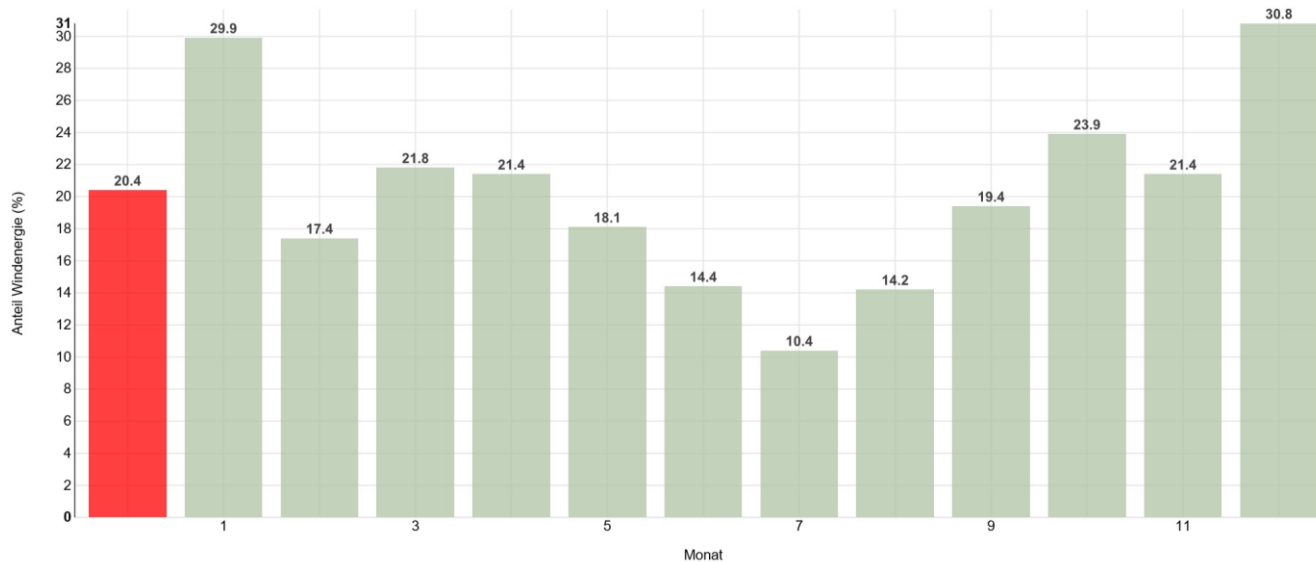
Monat:

Woche:

jährlich
 monatlich
 wöchentlich
 täglich

Anteil Wind
 Anteil Solar
 Anteil Erneuerbare

Drucken
Hinweise



Nettoerzeugung von Kraftwerken zur öffentlichen Stromversorgung.
Datenquelle: 50 Hertz, Amprion, Tennet, TransnetBW, Destatis, EEX
letztes Update: 24 Jan 2019 02:24



10.000-Häuser-Programm EnergieBonusBayern

„EnergieSystemHaus“

TechnikBonus

1,000 € - 9,000 €

Energieeffizienz
Bonus

Optional: 3,000 € - 9,000 €
(pro Wohneinheit)

EnergieBonusBayern 1.000 € - 27.000 €

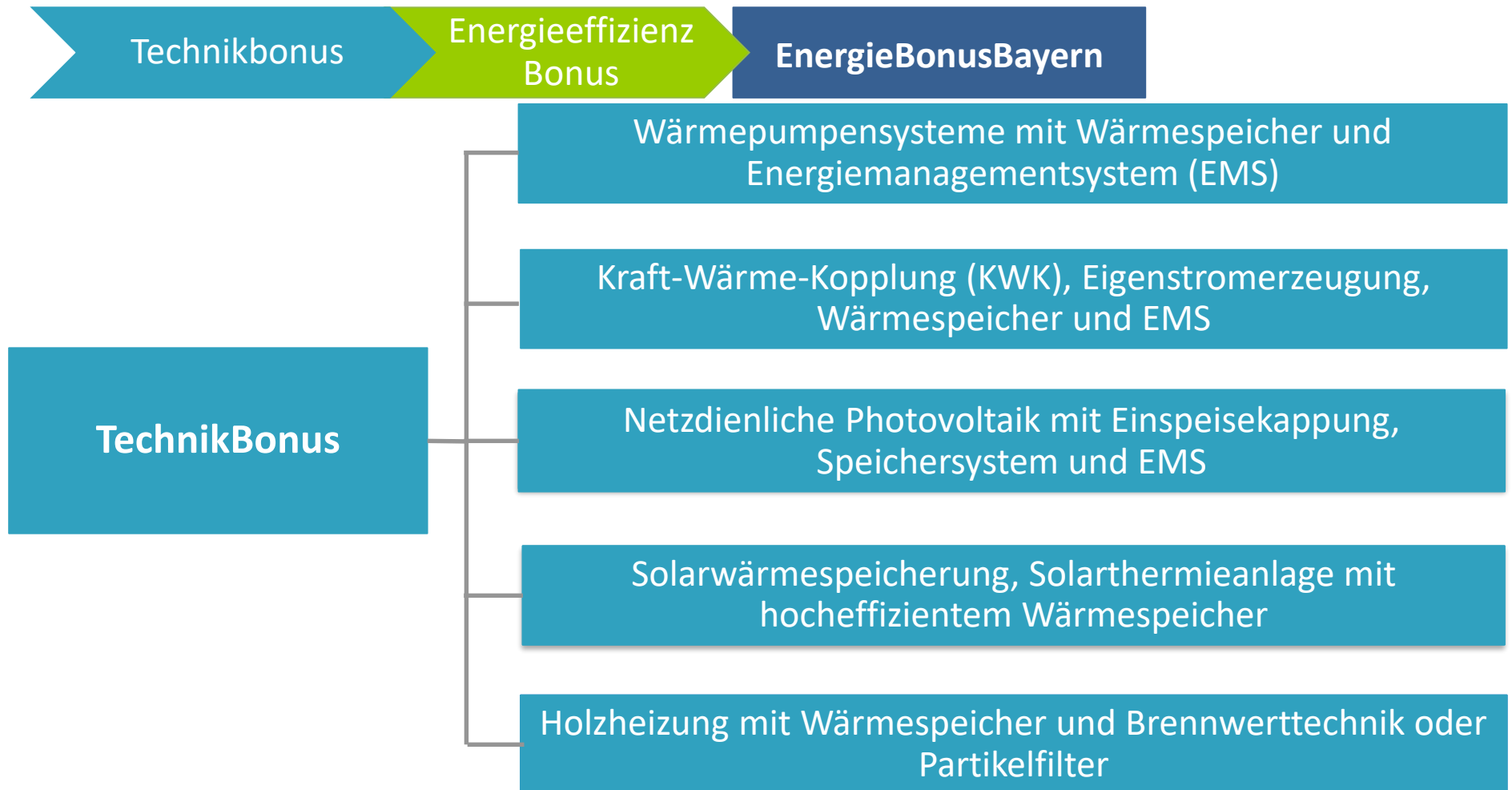
Zielgruppe:
Eigentümer selbstgenutzter
Ein- und Zweifamilienhäuser

Voraussetzungen:

- Förderfähigkeit als KfW-Effizienzhaus
- Sanierung: mindestens zum Effizienzhaus 115
- Neubau: mindestens Effizienzhaus 55



10.000-Häuser-Programm - TechnikBonus



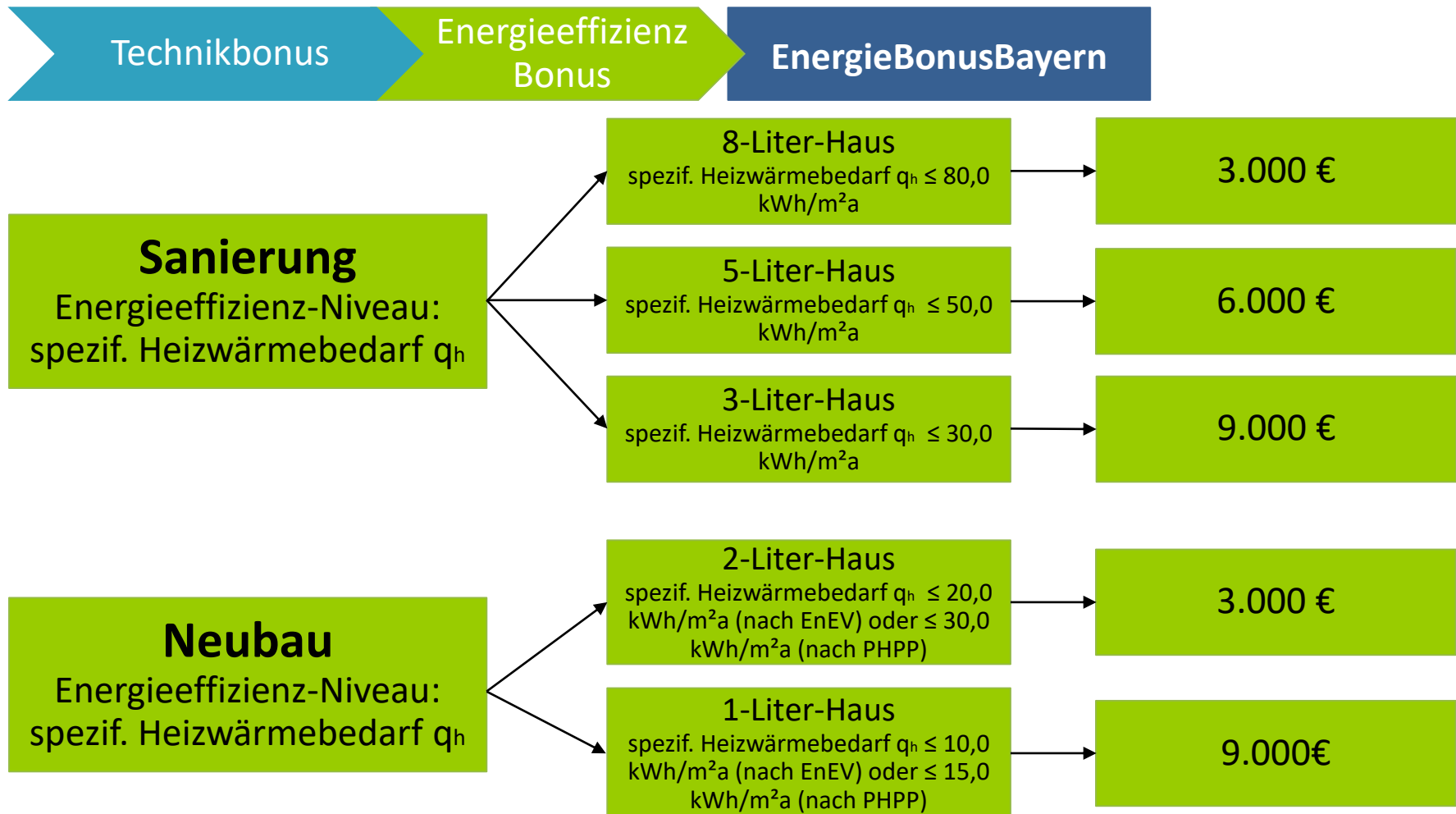


Förderkriterium Heizwärmebedarf vs. Primärenergiebedarf

- Fördervoraussetzung: Förderfähigkeit als KfW-Effizienzhaus
- HWB beschreibt die echte gebäudebezogene Effizienz (physikalischer Ansatz)
- Beschreibt die Energie, die tatsächlich gekauft und gespeichert werden muss
- Ist bei der Berechnung ein Nebenprodukt der ohnehin erforderlichen Nachweise
- Bei Neubau Unterscheidung zwischen Berechnung nach PHPP und EnEV (wg unterschiedlichem Flächenbezug bis Faktor 1,5 Unterschied)

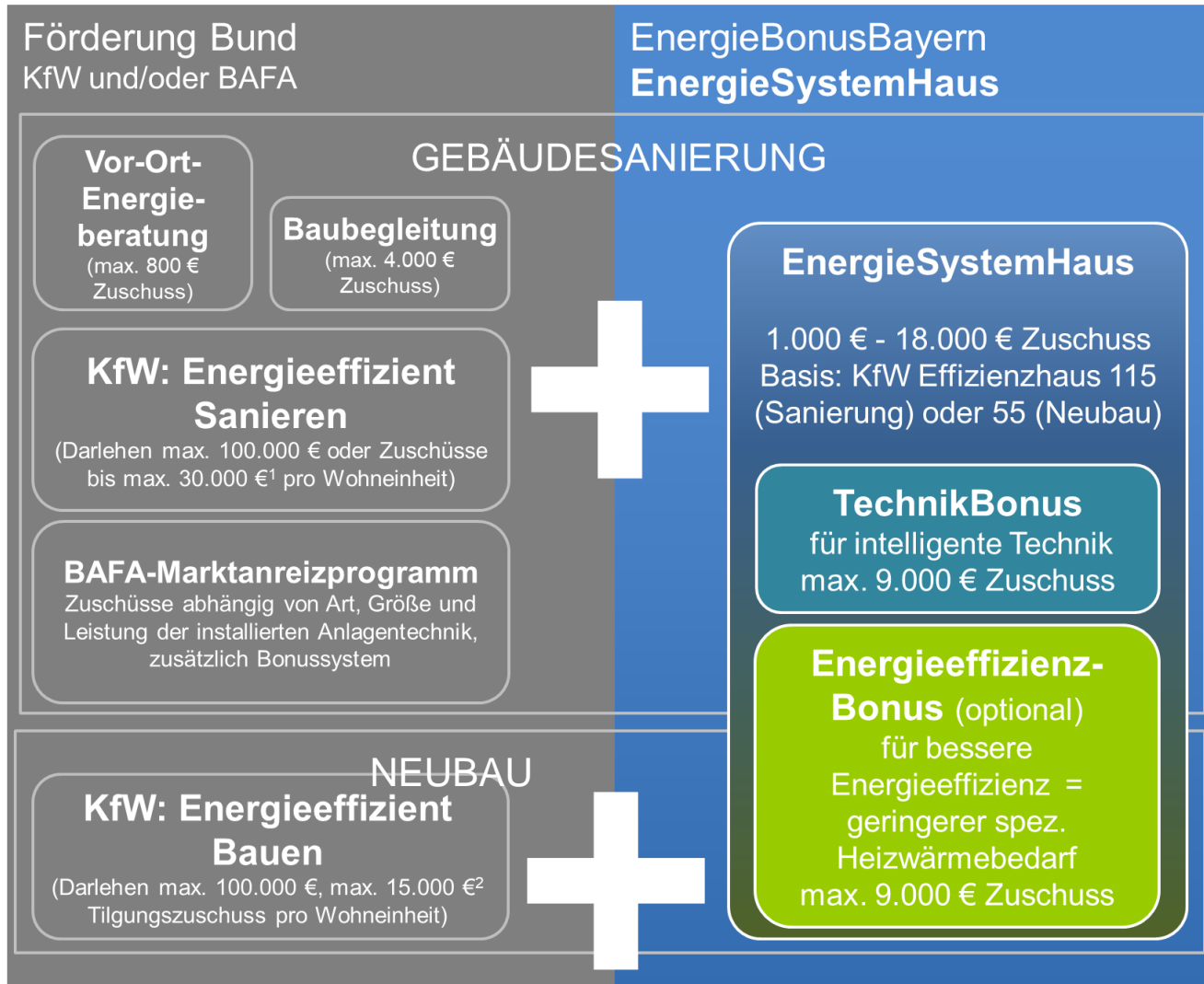


10.000-Häuser-Programm - Energieeffizienzbonus





Volle Kombinierbarkeit mit Förderprogrammen des Bundes





Erfolge des Programms

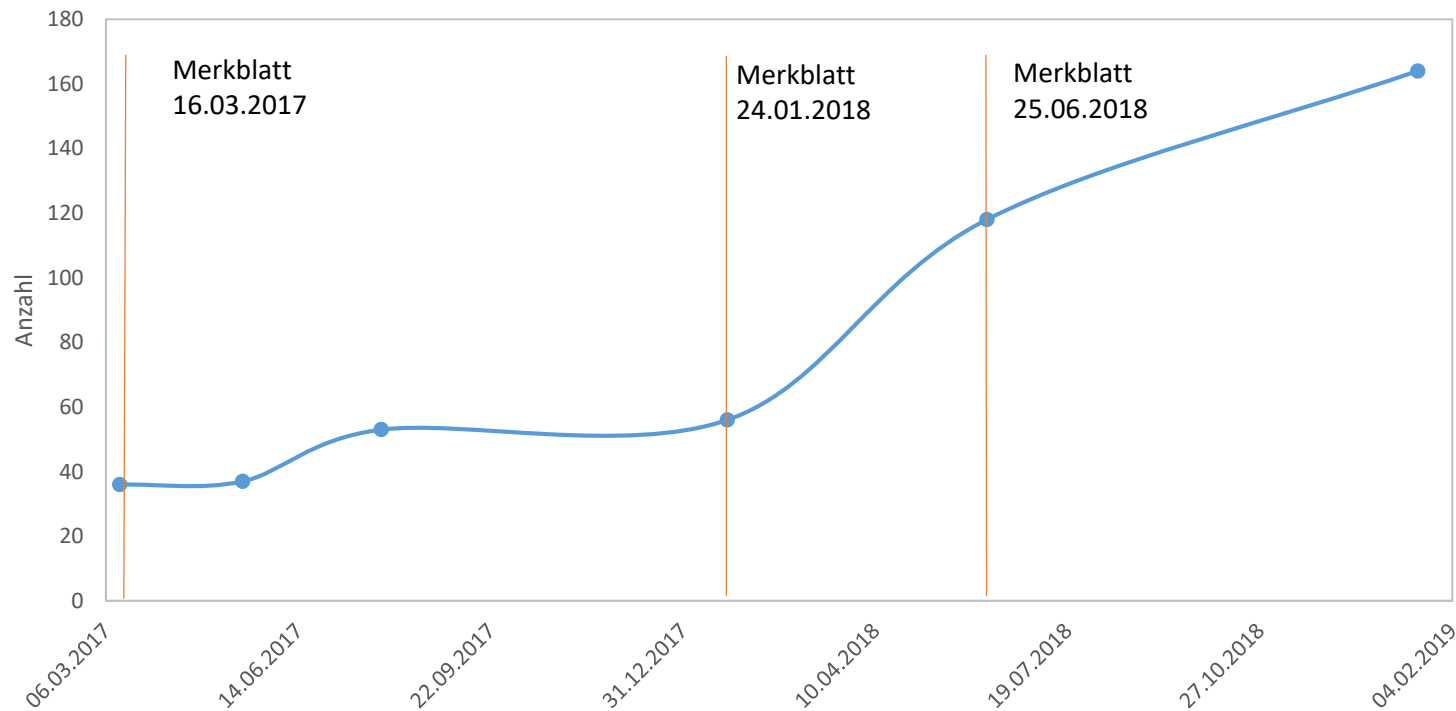
- Hohes Interesse der Bauherren und Anerkennung in der Fachwelt
- Fast die Hälfte der Antragssteller beantragt wegen der Förderung die höchste Effizienzstufe, höhere Nachfrage bei Energieberatern
- Hohe Fördereffizienz und Multiplikatoreffekt: Komponenten- und Anlagenhersteller bieten vermehrt hocheffiziente und förderfähige Produkte an.
- Wissens- und Technologietransfer, Innovationsschub, Kostenreduzierung durch höhere Marktdurchdringung innovativer Produkte
- Steigerung der Nachfrage aus Bayern nach KfW- und BAFA-Förderung (z.B. bei PV-Stromspeicher 43 % der Antragsteller aus Bayern)





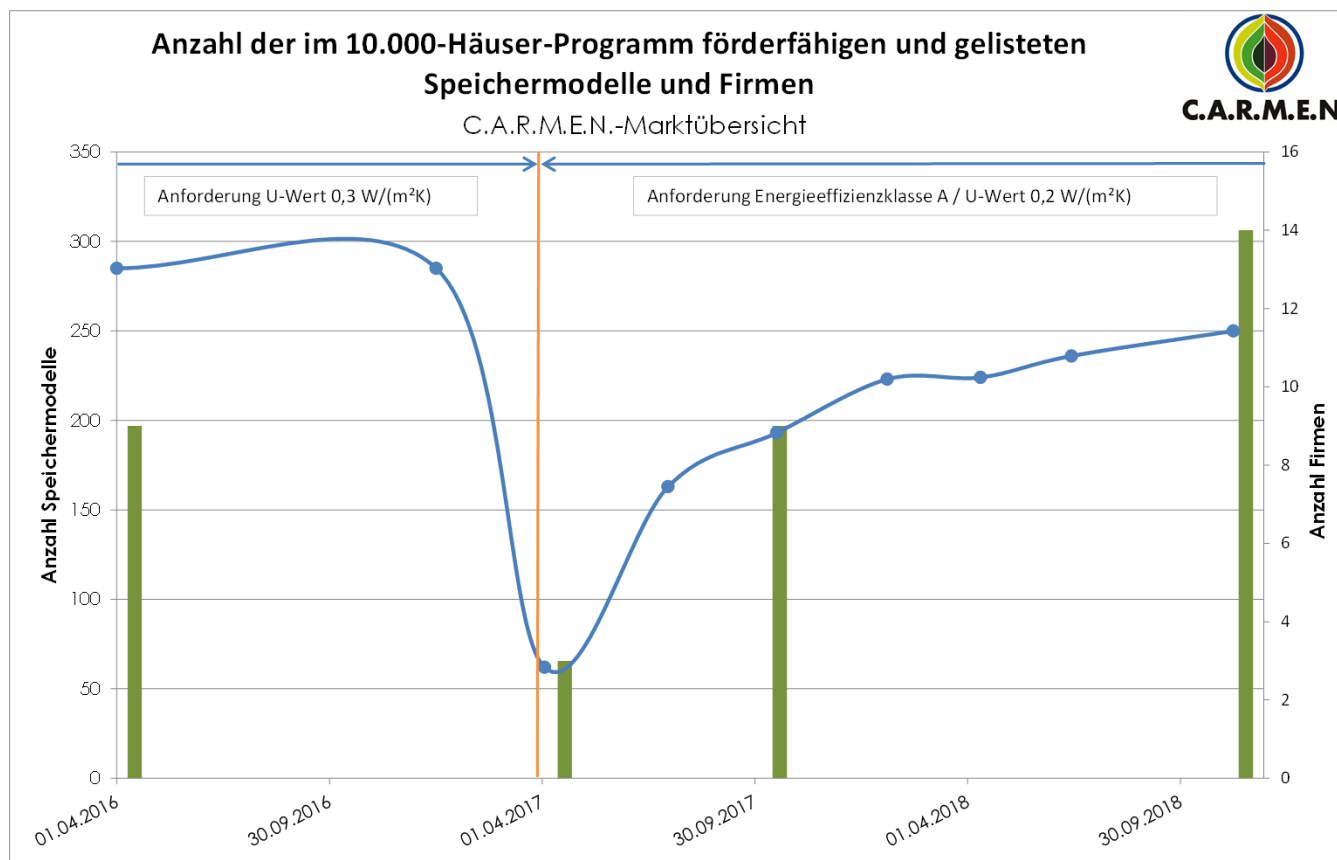
Entwicklung förderfähiger Wärmepumpenmodelle

Anzahl der im 10.000-Häuser-Programm förderfähigen
Luft-/Wasser Wärmepumpenmodelle





Entwicklung förderfähiger Speichermodelle





Ausblick: Neuer Programmteil für PV-Stromspeicherung

- Förderung von PV-Stromspeichern und Elektroladeanschluss bei bestehenden Ein- und Zweifamilienhäusern
- Voraussetzung: Neu-/Zubau von PV-Anlage
- Geplanter Start 3. Quartal 2019





Online-Informationsplattform

Zentrale Online-Informationsplattform:

www.EnergieBonus.Bayern

- Direkte Verknüpfung zum elektronischen Förderantrag
- Alle rechtlichen Grundlagen: Richtlinien/Merkblätter
- Alle Veröffentlichungen (Flyer, etc.) und Informationsangebote (Hotline, etc.)

