

Sehr geehrte Damen und Herrn,

leider kann ich zur Stunde den Vortrag selbst nicht halten. Heute und morgen sanieren wir ein „Big Building“. Ein Landratsamt im Bayerischen Wald.

Mit $6.000\text{Bq}/\text{m}^3$ am Arbeitsplatz wollten die Mitarbeiter nicht länger warten.

Gerne bedanke ich mich bei meiner geschätzten Kollegin Pamela Jentner.



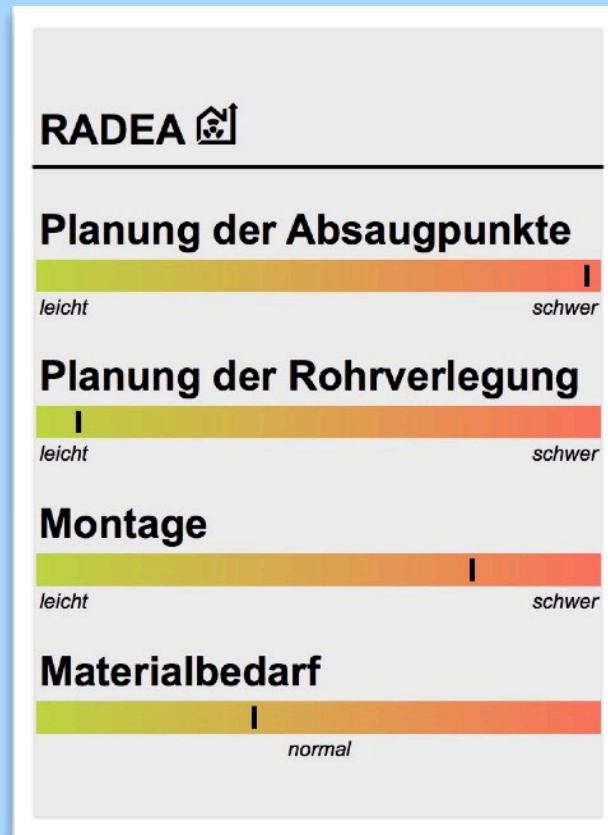
Dirk Jung

DAS RADEA-VERFAHREN

Fallbeispiele Radonsanierung



DAS MEHR ALS 40.000BQ/M³ HAUS

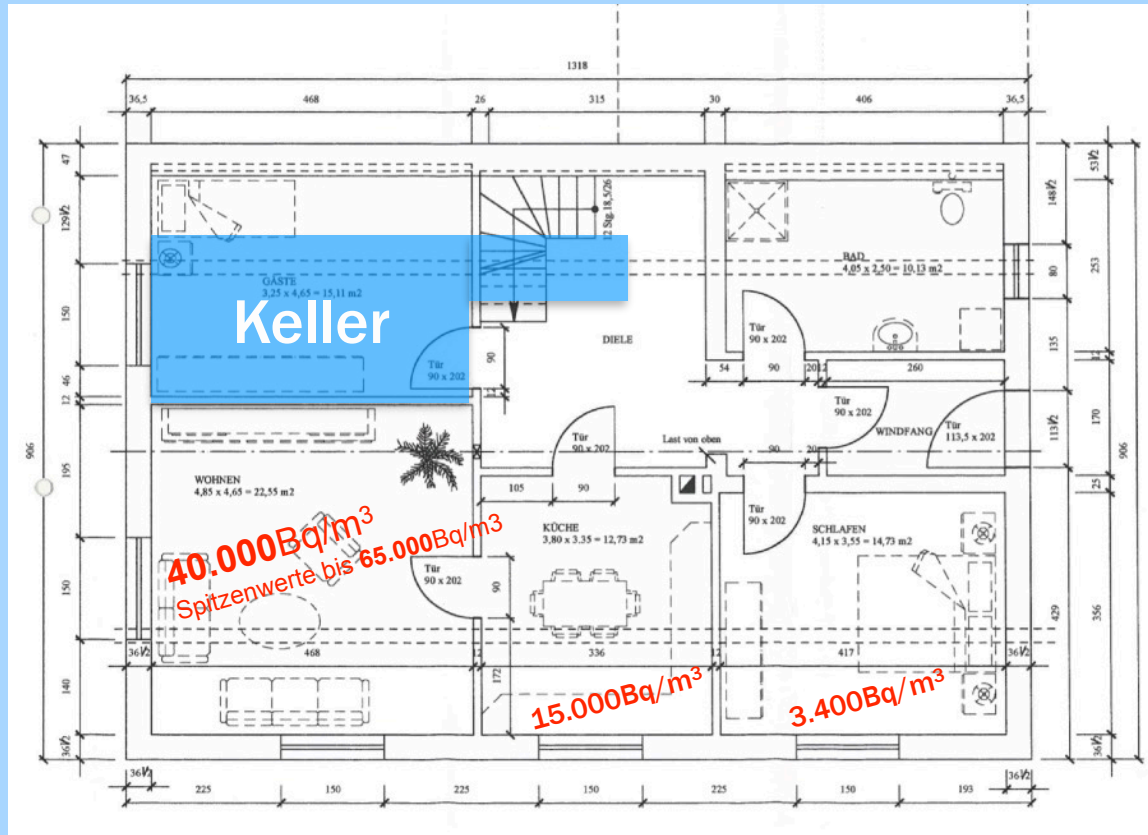


DAS MEHR ALS 40.000BQ/M³ HAUS

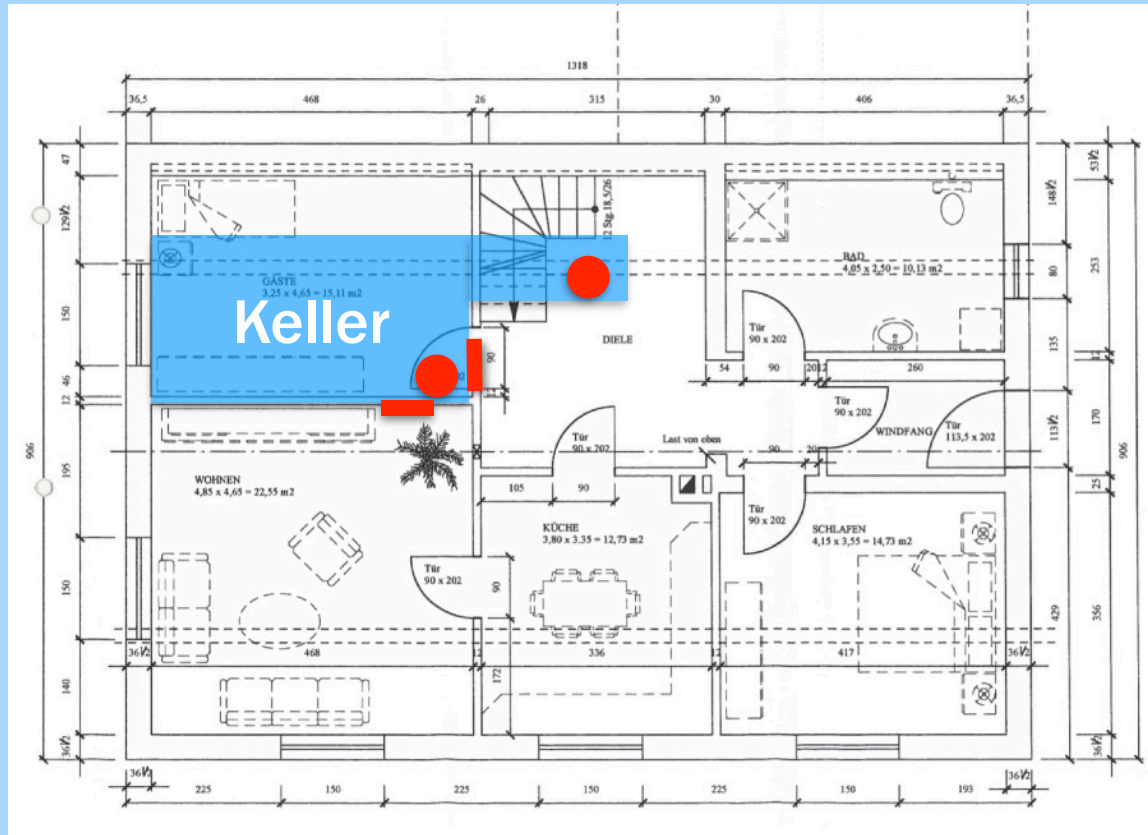


Einfamilienhaus, Hanglage, teilunterkellert.

DAS MEHR ALS 40.000BQ/M³ HAUS



DAS MEHR ALS 40.000BQ/M³ HAUS



● Boden-Bohrung

■ Wand-Bohrung

DAS MEHR ALS 40.000BQ/M³ HAUS



Info: Der Einsatz von Stellhähne zur Synchronisation von Unterdruck an den Absaugpunkten unterliegt dem patentrechtlichen Schutz von RADEA.

DAS MEHR ALS 40.000BQ/M³ HAUS



Klein, fein und niedrig, so war die Sanierung im Vogtland.
Max.-Leistung des Radonsaugers: Luftmenge bis 300m³/h, Unterdruck bis 26.000 Pascal.
Software gesteuerter Radonsauger.

DAS MEHR ALS 40.000BQ/M³ HAUS

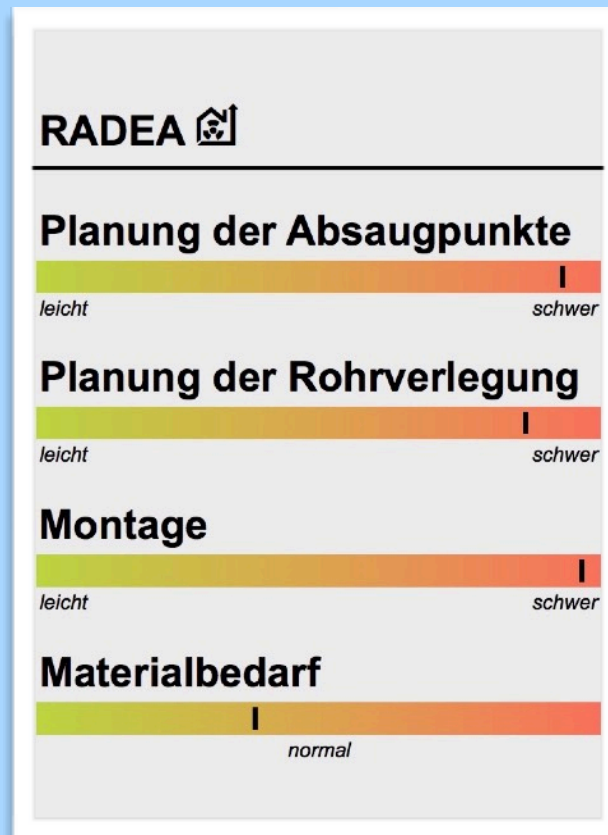
Mittlerweile ist dort ein Familienmitglied,
nachweislich an den Folgen von Radon
(Lungenkrebs) gestorben.

Unser herzliches Beileid an die
Hinterbliebenen.



Sanierungserfolg: Jahresmittelwert 2016 bis 2018 - **250Bq/m³**

DAS HAUS MIT VIEL KNIFF



DAS HAUS MIT VIEL KNIFF



Weißer Teppich und sehr hochwertige Badausstattung sind bei Kernbohrarbeiten an Wand und Boden für Mensch und Maschine eine Herausforderung.

DAS HAUS MIT VIEL KNIFF



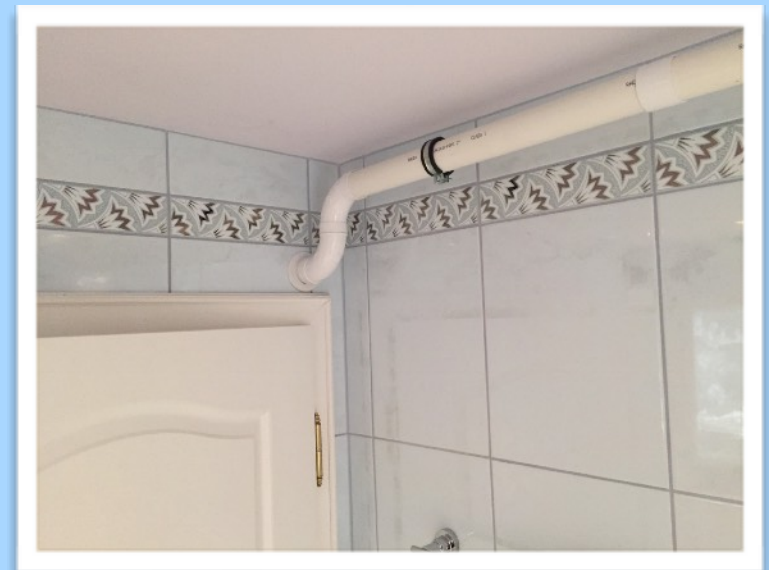
Die Festlegung der Absaugpunkte und der Rohrführung erfordern gutes Planen. Die Optik der Räumlichkeiten so wenig wie möglich zu ändern, das gilt es umzusetzen.

DAS HAUS MIT VIEL KNIFF



Sauberkeit, Sauberkeit, Sauberkeit.
Staub- und Wasserfreies Bohren ist generell Pflicht.

DAS HAUS MIT VIEL KNIFF



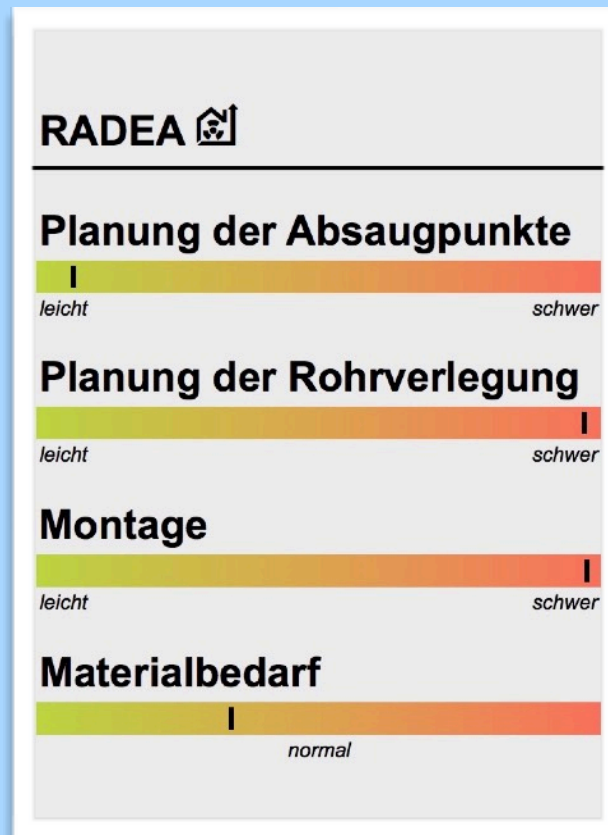
Absaugung von Draußen nach Draußen.
Rohrsystem DN 50, weiß und radondicht.

DAS HAUS MIT VIEL KNIFF



Den software gesteuerten Radonsauger einrichten. Fertig.
Sanierungserfolg: Vorher: $1.800\text{Bq}/\text{m}^3$ Nachher $9\text{Bq}/\text{m}^3$

DAS FALLT NICHT VON DER STRAÙE RUNTER HAUS

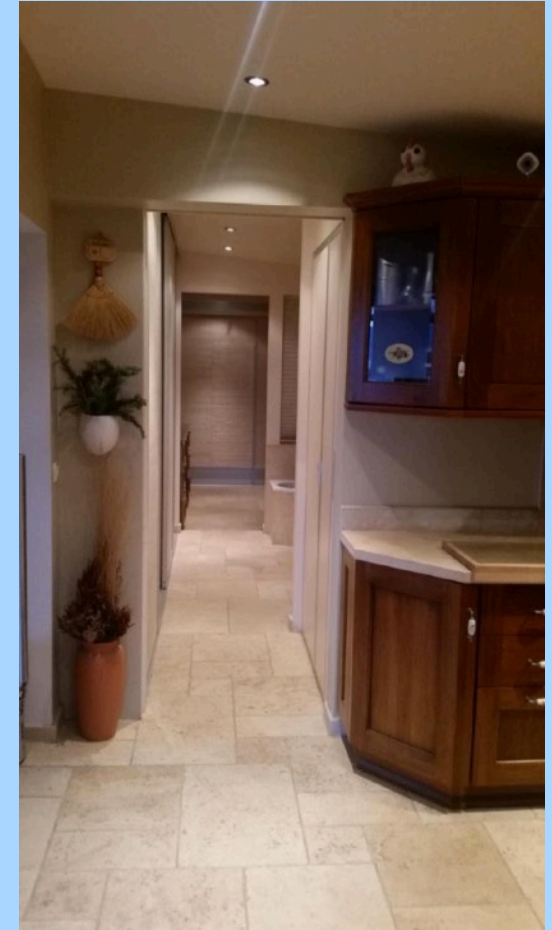


DAS FALLT NICHT VON DER STRAÙE RUNTER HAUS



Kleines Einfamilienhaus, Hanglage, kein Keller.
Sehr verbaut und kaum Platz für die Montage.

DAS FALLT NICHT VON DER STRAÙE RUNTER HAUS



DAS FALLT NICHT VON DER STRAÙE RUNTER HAUS



Komplexe Montage im Küchenblock und
im Zwischenboden vom Herd.

DAS FALLT NICHT VON DER STRAÙE RUNTER HAUS



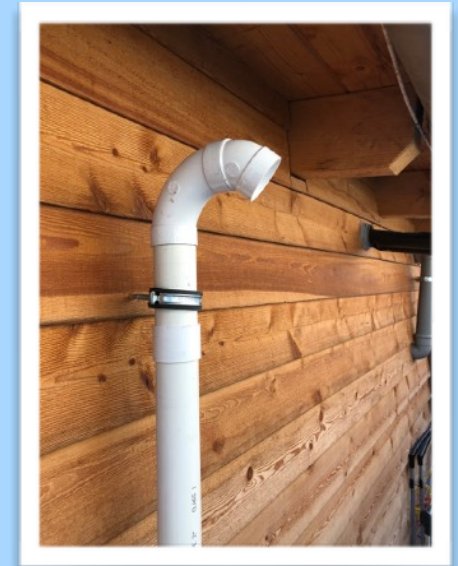
Probleme sind entstanden, dauerten an und wurden überwunden.
Stromkabel & Bodenheizung. Alles dabei.

DAS FALLT NICHT VON DER STRAÙE RUNTER HAUS



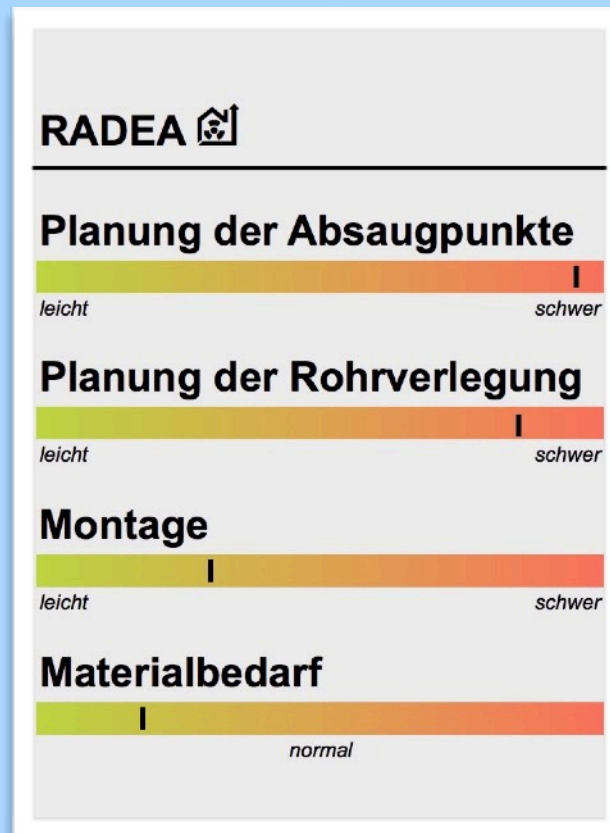
Das gesteckte Ziel: Nichts vom Rohrsystem, dem Radonsauger oder sonstiges zu sehen.

DAS FALLT NICHT VON DER STRAÙE RUNTER HAUS



Sanierungserfolg: Vorher $2.872\text{Bq}/\text{m}^3$ Nachher $20\text{Bq}/\text{m}^3$

DAS 3D SCAN HAUS



DAS 3D SCAN HAUS



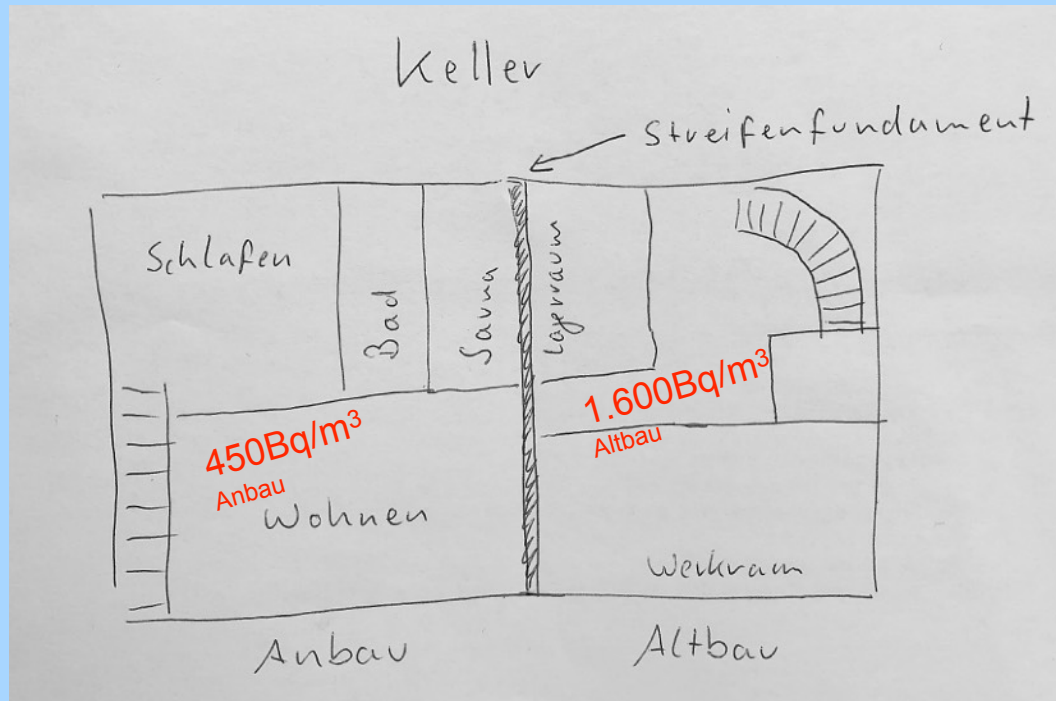
Einfamilienhaus, mit Anbau, Vollunterkeller.
Keller sehr verbaut und kaum Platz für die Montage.

DAS 3D SCAN HAUS



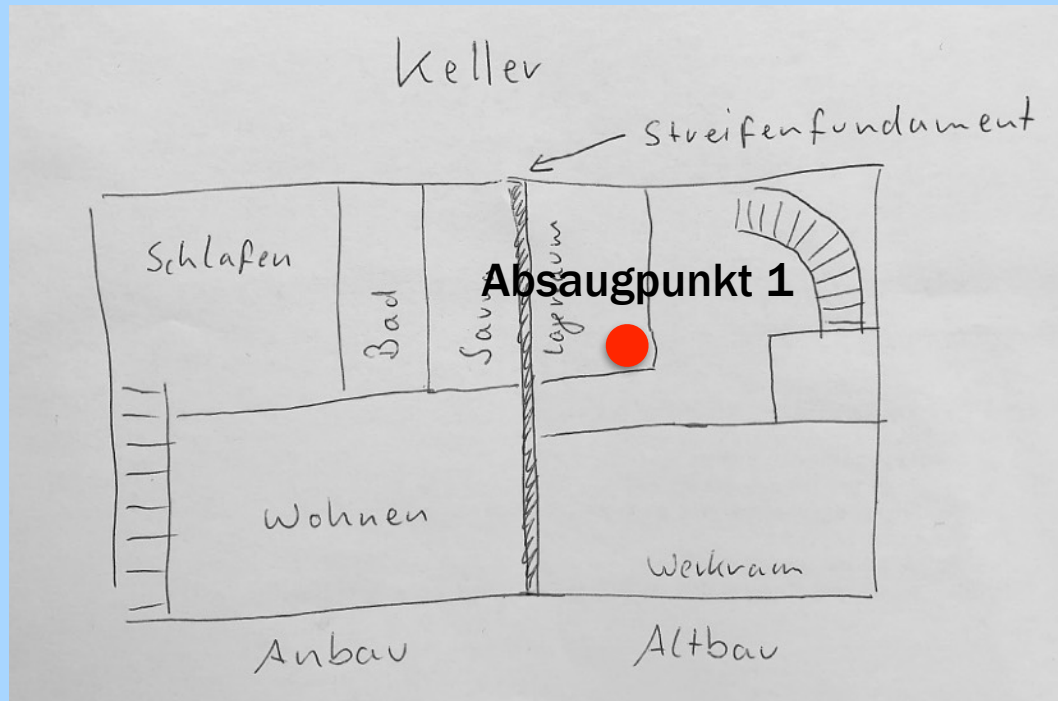
Im Anbau - Offenes Treppenhaus.

DAS 3D SCAN HAUS



Werte Vorher 2015

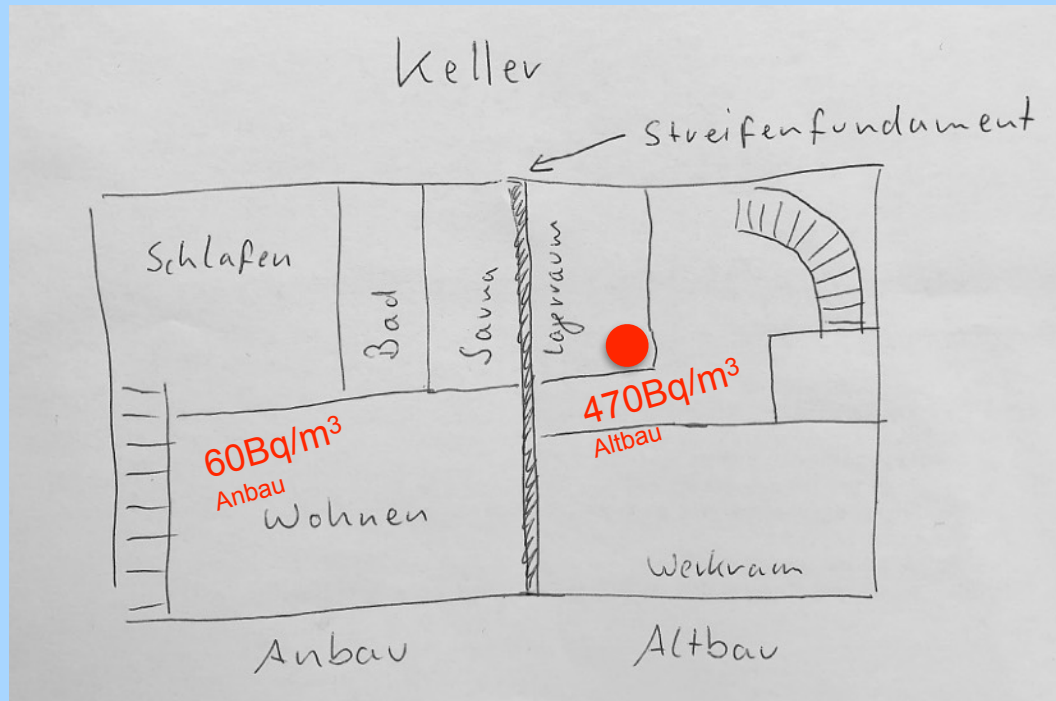
DAS 3D SCAN HAUS



Boden-Bohrung

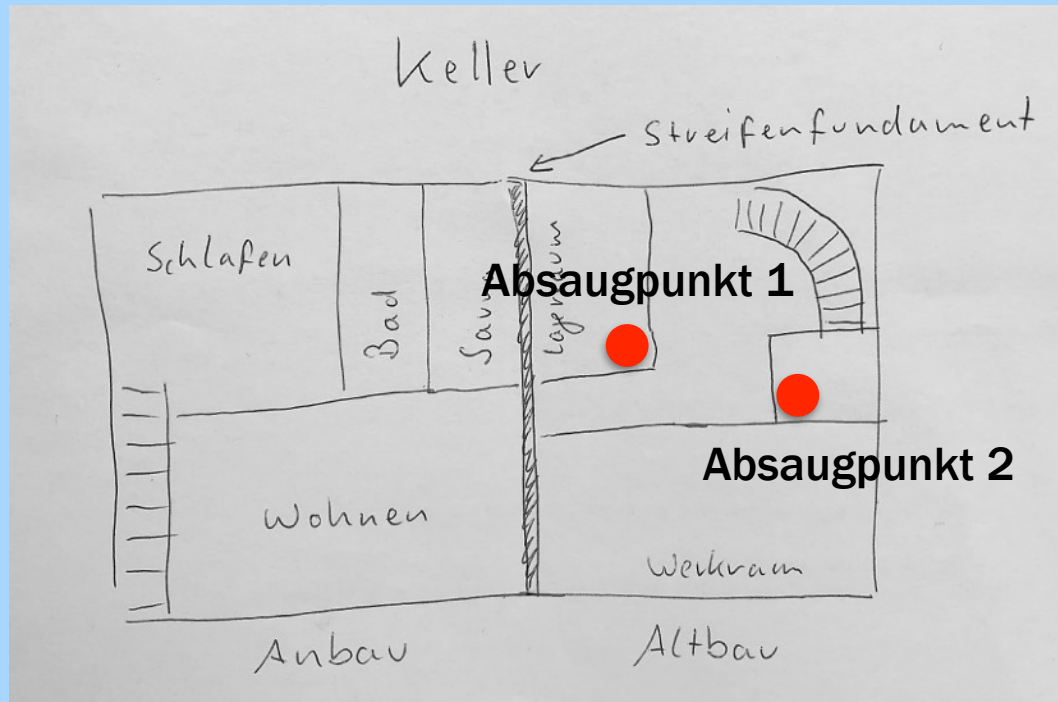
Schritt 1 im April 2015. Ein Absaugpunkt.

DAS 3D SCAN HAUS



Ergebnis über den Winter 2015/2016 nach Schritt 1.

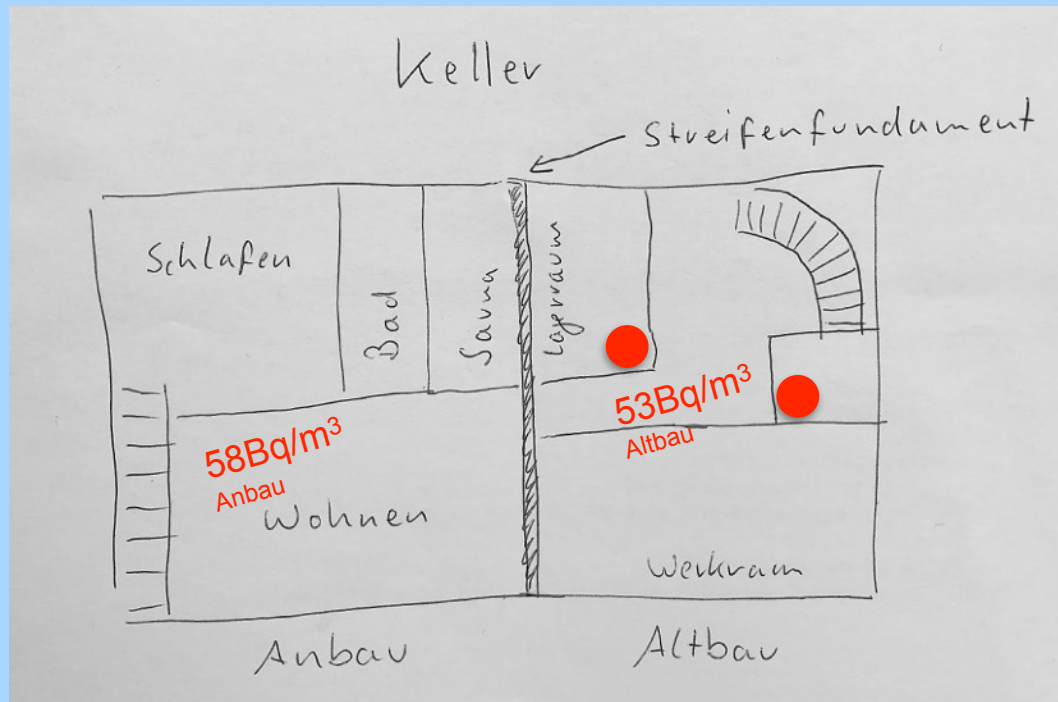
DAS 3D SCAN HAUS



Boden-Bohrung

Schritt 2 im Juni 2017. Erweiterung Absaugpunkt 2.

DAS 3D SCAN HAUS



Ergebnis über den Winter 2017/2018 nach Schritt 2.

DAS 3D SCAN HAUS



2015
Absaugpunkt 1



2017
Neue Abzweigung
zu
Absaugpunkt 2



2017
Neue Rohrleitung
zu
Absaugpunkt 2



2017
Absaugpunkt 2

... UND ZULETZT

DANKE FÜR IHRE AUFMERKSAMKEIT

**Wenn Sie immer nur
das Problem fokussieren,**

**entdecken Sie nie die
einfache Lösung.**

