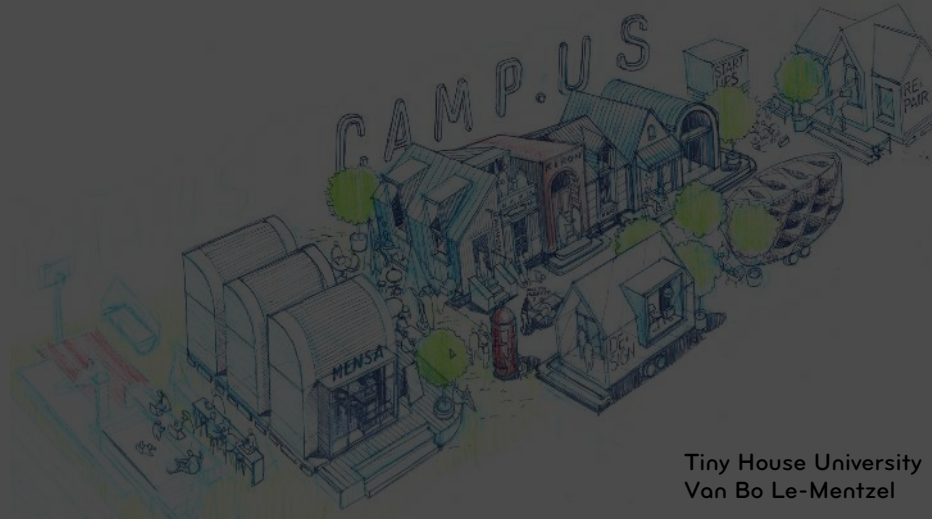
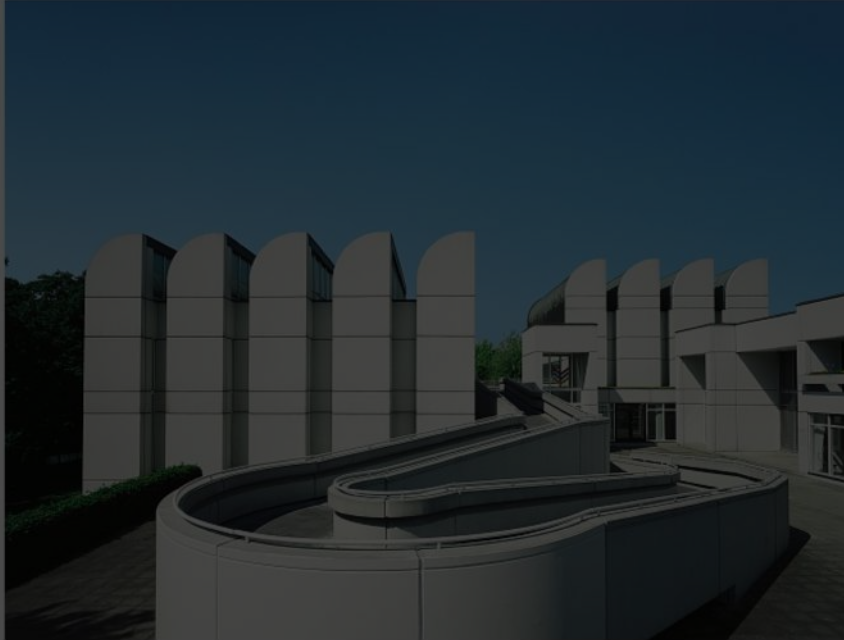


# 35kubikHEIMAT

PROF. DENISE DIH  
FAKULTÄT INNENARCHITEKTUR  
HOCHSCHULE ROSENHEIM

# [A | PROJEKTPARTNER]

BAUHAUS-ARCHIV BERLIN / MUSEUM FÜR GESTALTUNG



Tiny House University  
Van Bo Le-Mentzel

## das bauhaus-archiv / museum für gestaltung

Das Bauhaus-Archiv / Museum für Gestaltung besitzt die weltweit größte Sammlung zur Geschichte des Bauhauses (1919-1933), der bedeutendsten Schule für Architektur, Design und Kunst des 20. Jahrhunderts. In einem vom Bauhaus-Gründer Walter Gropius entworfenen Gebäude präsentiert die Berliner Bauhaus Institution als Museum für Gestaltung Schlüsselwerke seiner Sammlung und erforscht als internationale Forschungsstätte Geschichte und Wirkung des Bauhauses.

## BAUHAUS CAMPUS BERLIN 03 | 2017 – 03 | 2018

Experimentelle Plattform zur Erprobung neuer Wege  
in der Bildungs- und Baukultur.

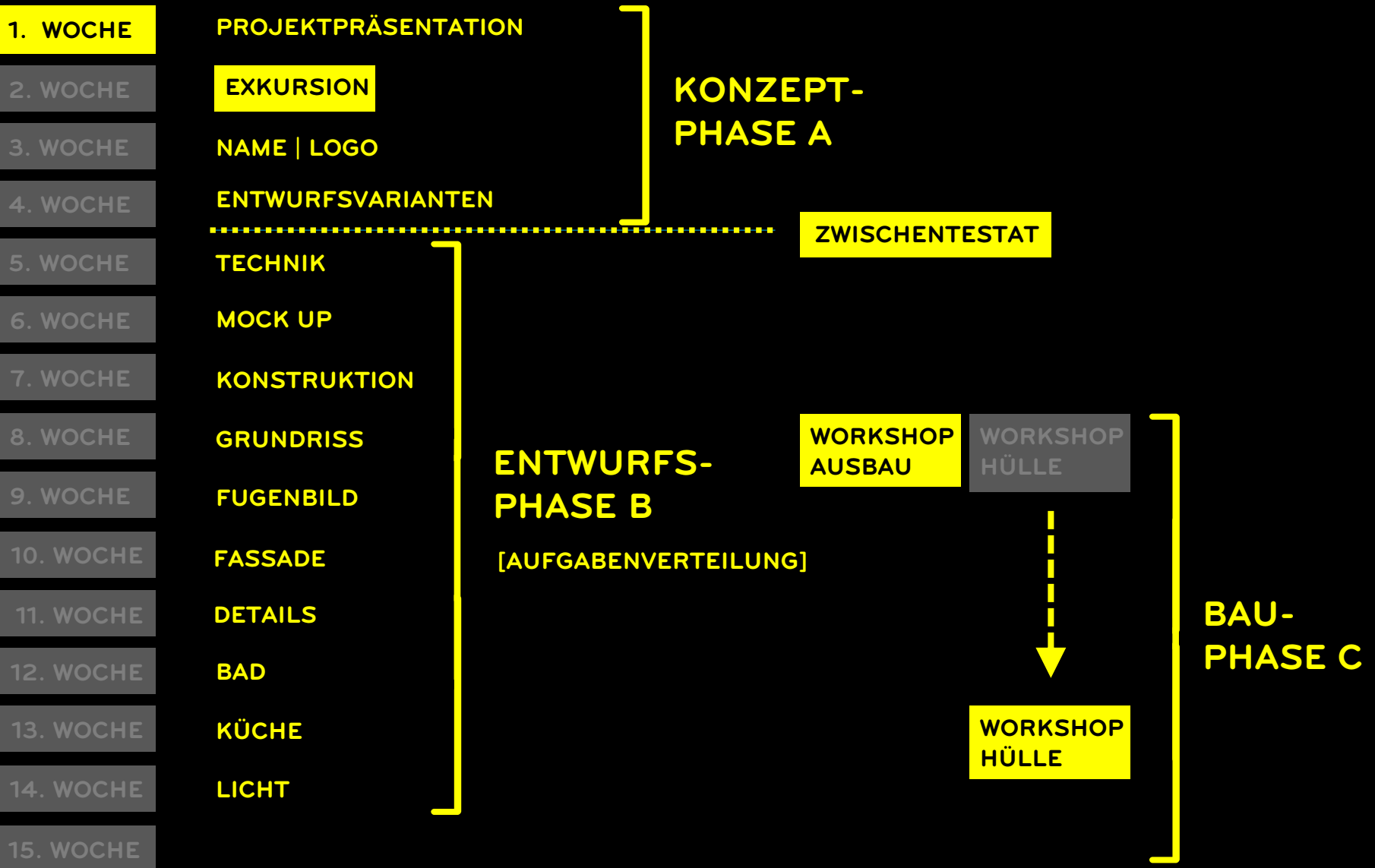
[A | **PROJEKTPARTNER]**  
JOHANNES SCHELLE BAUMBARON



< Dem Himmel ein Stück näher - >

# [A | ZEITPLAN PROJEKT 1, INN6]

19 TEILNEHMER, SOSE 2017, FAKULTÄT INNENARCHITEKTUR





# [A | BAUHAUS CAMPUS BERLIN]

BAUHAUS ARCHIV - MUSEUM FÜR GESTALTUNG, BERLIN, 1976

- 1. WOCHE
- 2. WOCHE**
- 3. WOCHE
- 4. WOCHE
- 5. WOCHE
- 6. WOCHE
- 7. WOCHE
- 8. WOCHE
- 9. WOCHE
- 10. WOCHE
- 11. WOCHE
- 12. WOCHE
- 13. WOCHE
- 14. WOCHE
- 15. WOCHE

## EXKURSION



# [A | SILOHAUS]

JAN KÖRBES, REFUNC, DEN HAAG – BERLIN

1. WOCHE

2. WOCHE

EXKURSION

3. WOCHE

4. WOCHE

5. WOCHE

6. WOCHE

7. WOCHE

8. WOCHE

9. WOCHE

10. WOCHE

11. WOCHE

12. WOCHE

13. WOCHE

14. WOCHE

15. WOCHE

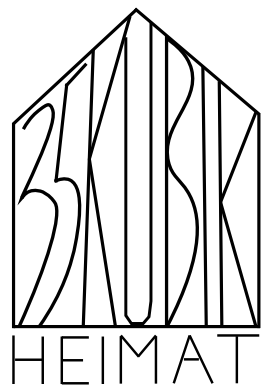


# [A | MÖBELMESSE MAILAND 2017]

LEONARDO DI CHIARA, 04-09|04|2017

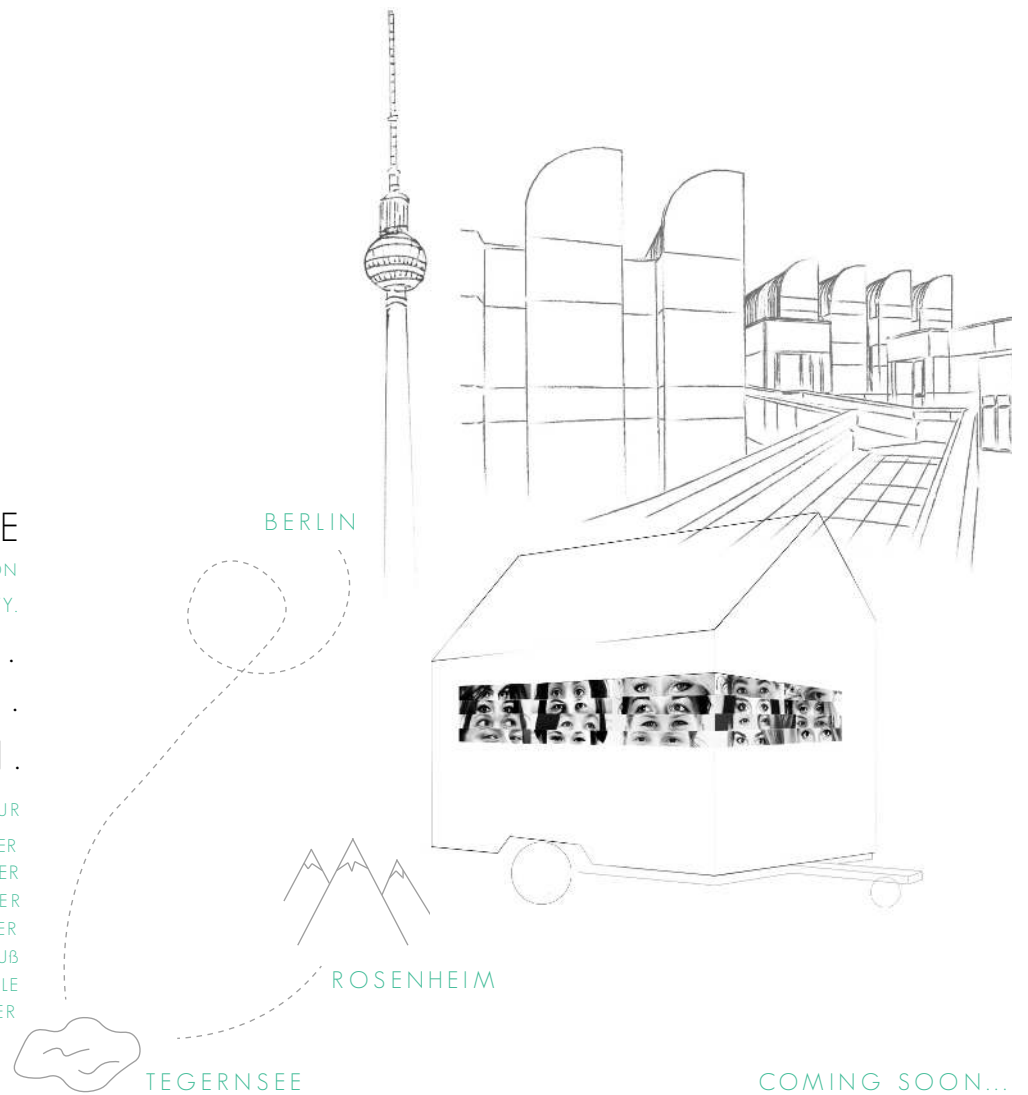
- 1. WOCHE
- 2. WOCHE
- 3. WOCHE
- 4. WOCHE
- 5. WOCHE
- 6. WOCHE
- 7. WOCHE
- 8. WOCHE
- 9. WOCHE
- 10. WOCHE
- 11. WOCHE
- 12. WOCHE
- 13. WOCHE
- 14. WOCHE
- 15. WOCHE

NAME | LOGO



35 CUBIC HOME  
A MULTIFUNCTIONAL SPACE ENABLES AN INTERACTION  
BETWEEN AN INDIVIDUAL AND THE COMMUNITY.  
MODULARITY.  
SOCIABILITY.  
COMMUNICATION.

HS ROSENHEIM-FAKULTÄT-INNENARCHITEKTUR  
PROF. DENISE DIH-MAREN DÖTTER-SARAH ULLMAYER  
KATARINA RAVLIC-NATASA JEFTIC-ALINA DÖRNER  
MARINA VÖRDING-STEFANIE BAUMGARTNER  
NETTY EIFFES-SONJA FLEISCHMANN-IDA WIDAUER  
FRANZISKA ANETSEDER-STEFANIE PFÄNDER-ZOE STRAUB  
JULIA KLINGER-SOPHIE KANY-ALEXANDRA MÖHNLE  
FABIANA GEBHART-MARI HAGE-TOBIAS SALLER



COMING SOON...



# [A | ZWISCHENTESTAT BAUMBARON]

SEMINARRAUM, HOCHSCHULE ROSENHEIM, 12|04|2017

1. WOCHE

2. WOCHE

3. WOCHE

4. WOCHE

ZW.TESTAT

5. WOCHE

6. WOCHE

7. WOCHE

8. WOCHE

9. WOCHE

10. WOCHE

11. WOCHE

12. WOCHE

13. WOCHE

14. WOCHE

15. WOCHE





# [A | ZWISCHENTESTAT BAUMBARON]

SEMINARRAUM, HOCHSCHULE ROSENHEIM, 12|04|2017



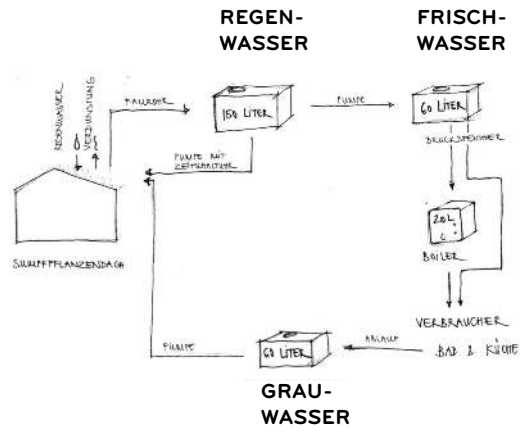
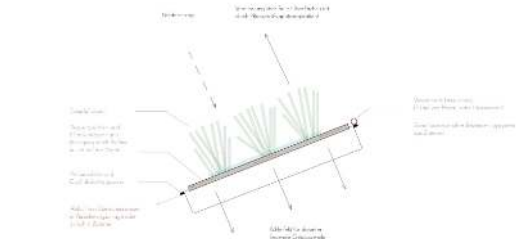
# [B | AUTARKIE]

## THERESA STEININGER, WOHNWAGON, WIEN

- 1. WOCHE
- 2. WOCHE
- 3. WOCHE
- 4. WOCHE
- 5. WOCHE**
- 6. WOCHE
- 7. WOCHE
- 8. WOCHE
- 9. WOCHE
- 10. WOCHE
- 11. WOCHE
- 12. WOCHE
- 13. WOCHE
- 14. WOCHE
- 15. WOCHE



### SUMPFPFLANZENDACH GRAUWASSERAUFBEREITUNG (TRENNTOILETTE)



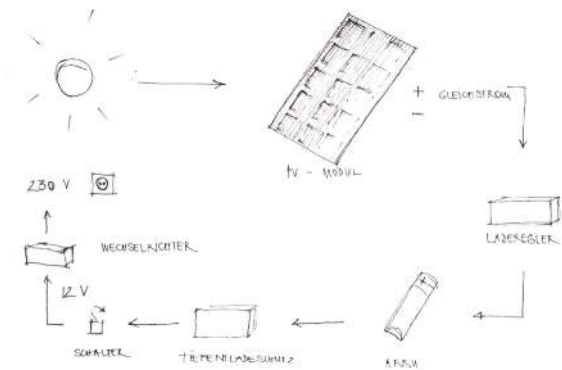


# [B | SOLARENERGIE]

FAKULTÄT INGENIEURWISSENSCHAFTEN, PETER VIEHHAUSER



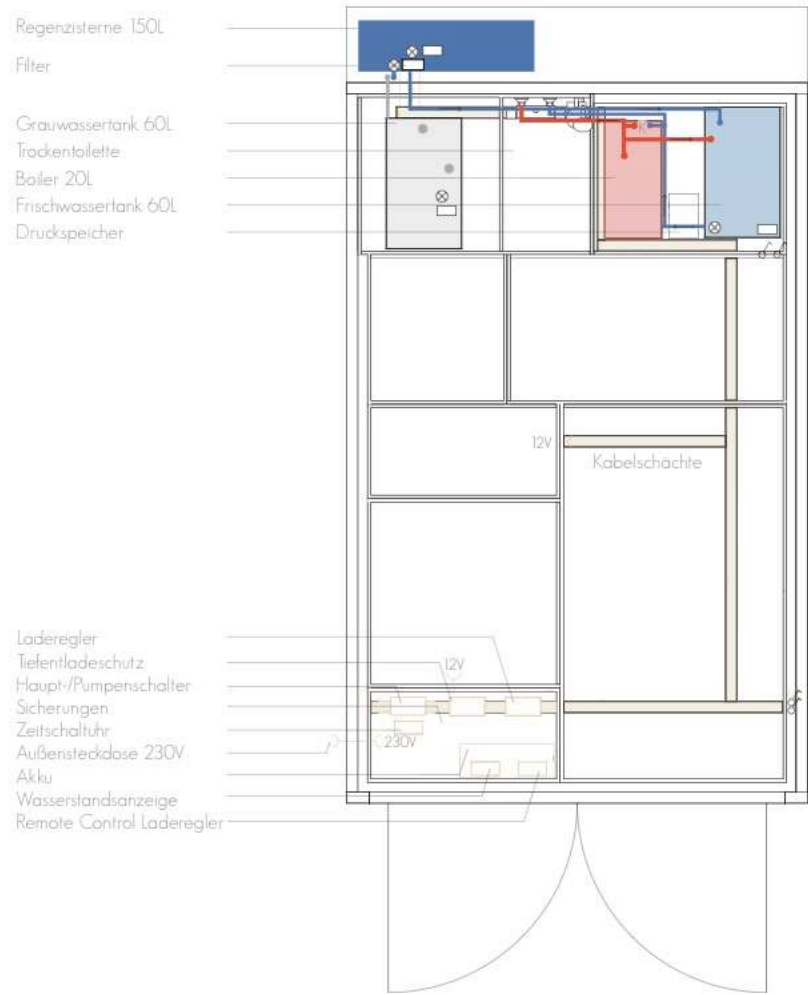
## PHOTOVOLTAIK



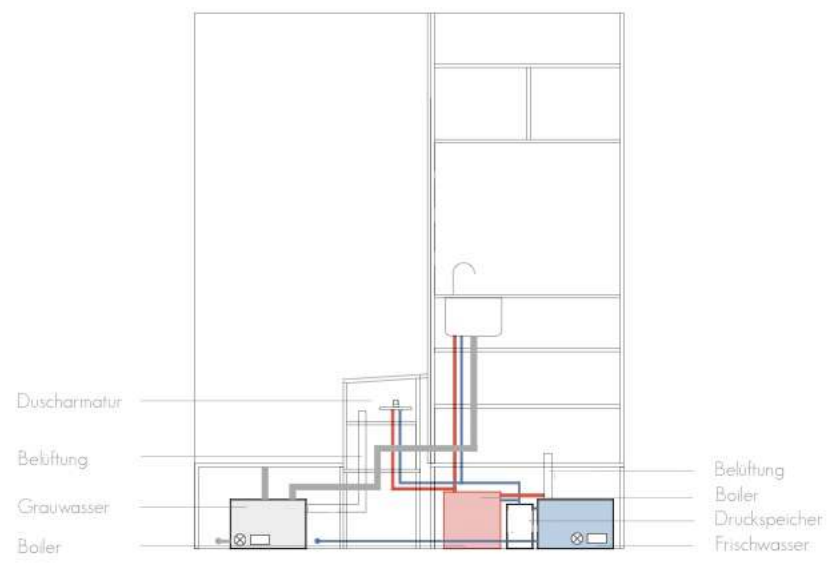


# [B | TECHNIK]

## WASSER- UND STROMKREISLAUF



- Verbraucher:
- Boiler
  - Zeitschaltuhr
  - Wasserhöhemessgerät
  - Pumpe Regenwasser
  - Pumpe Frischwasser
  - Pumpe Grauwasser
  - Schwimmerschalter
  - Kühlschublade
  - Beleuchtung Bad
  - Beleuchtung Küche
  - Beleuchtung Allgemein
  - PV-Anlage



# [B | MOCK UP]

## DESIGN LABOR, HOCHSCHULE ROSENHEIM



- 1. WOCHE
- 2. WOCHE
- 3. WOCHE
- 4. WOCHE
- 5. WOCHE
- 6. WOCHE**
- 7. WOCHE
- 8. WOCHE
- 9. WOCHE
- 10. WOCHE
- 11. WOCHE
- 12. WOCHE
- 13. WOCHE
- 14. WOCHE
- 15. WOCHE

# [B | MOCK UP]

## DESIGN LABOR, HOCHSCHULE ROSENHEIM





# [B | MOCK UP]

DESIGN LABOR, HOCHSCHULE ROSENHEIM



# [B | GRUNDRISSARBEIT, ERGONOMIE]

DESIGN LABOR, HOCHSCHULE ROSENHEIM



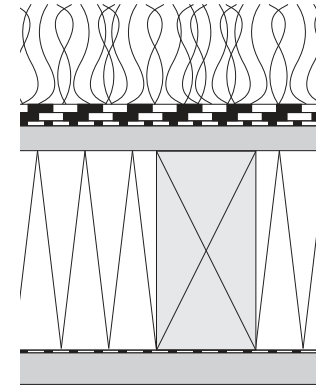
# [B | KONSTRUKTION]

## HOLZRAHMENKONSTRUKTION, FICHTE MASSIVHOLZ

- 1. WOCHE
- 2. WOCHE
- 3. WOCHE
- 4. WOCHE
- 5. WOCHE
- 6. WOCHE
- 7. WOCHE
- 8. WOCHE
- 9. WOCHE
- 10. WOCHE
- 11. WOCHE
- 12. WOCHE
- 13. WOCHE
- 14. WOCHE
- 15. WOCHE



60 X 60 MM  
MASSIVHOLZPFOSTEN



- DACHAUFBAU  
VON AUSSEN NACH INNEN
- 5 mm Sumpfpflanzendach
  - wurzeltiefe Falt
  - 5 mm Polymerbitumen-Schweißbahn
  - 3 mm Elastomerbitumenbahn
  - 15 mm Beplankung OSB
  - 120x60 mm Pfetten mit zwischenliegender Holzfaserdämmung
  - 1 mm Dampfsperre diffusionsdicht
  - 19 mm Fichte Dreischichtplatte

### WINDDICHTE FOLIE DIFFUSIONSOFFEN

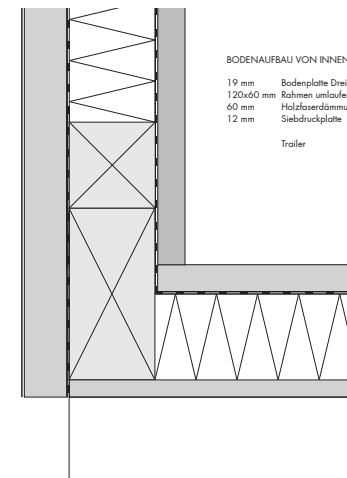
### WANDAUFBAU VON AUSSEN NACH INNEN

- 1 mm Lochblechfassade
- 30 mm Kanteinfassung
- 1 mm diffusionsoffene, winddichte Folie
- 60x60 mm Pfosten mit zwischenliegender Holzfaserdämmung
- 1 mm Dampfsperre diffusionsdicht
- 19 mm Innenwandbeplankung Fichte Dreischichtplatte

### 60MM HOLZFASERDÄMMUNG DAMPFSPERRE DIFFUSIONSDICHT

### BODENAUFBAU VON INNEN NACH AUSSEN

- 19 mm Bodenplatte Dreischicht Fichte
- 120x60 mm Rahmen unlaufend mit zwischenliegender Holzfaserdämmung
- 60 mm Holzfaserdämmung
- 12 mm Siebdruckplatte
- Trailer





# [C | WORKSHOP MIT BRIAN KRITZMAN, DETROIT]

DESIGN LABOR, HOCHSCHULE ROSENHEIM, 08-12|05|2017



- 1. WOCHE
- 2. WOCHE
- 3. WOCHE
- 4. WOCHE
- 5. WOCHE
- 6. WOCHE
- 7. WOCHE
- 8. WOCHE**
- 9. WOCHE
- 10. WOCHE
- 11. WOCHE
- 12. WOCHE
- 13. WOCHE
- 14. WOCHE
- 15. WOCHE

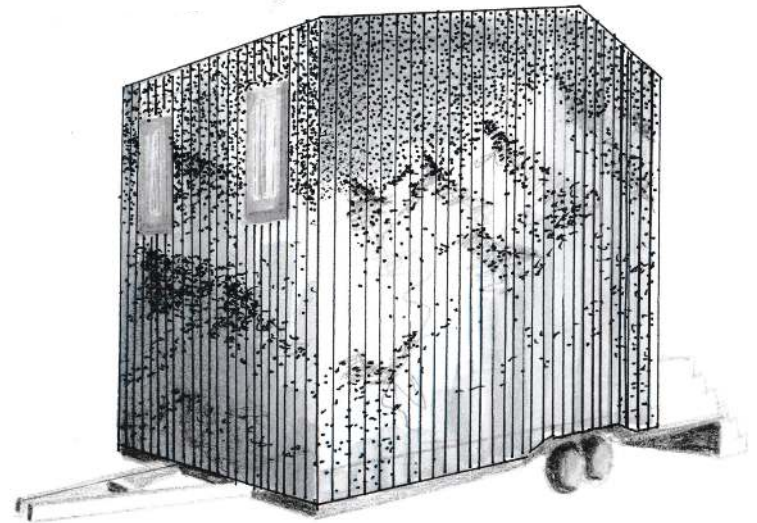
# [C | WORKSHOP MIT BRIAN KRITZMAN, DETROIT]

DESIGN LABOR, HOCHSCHULE ROSENHEIM, 08-12|05|2017



# [B | FASSADENSTUDIEN]

MATERIAL, FENSTERÖFFNUNGEN, OBERFLÄCHEN





# [B | FASSADE]

## BILDVORLAGE LASERCUT

1. WOCHE

2. WOCHE

3. WOCHE

4. WOCHE

5. WOCHE

6. WOCHE

7. WOCHE

8. WOCHE

9. WOCHE

**10. WOCHE**

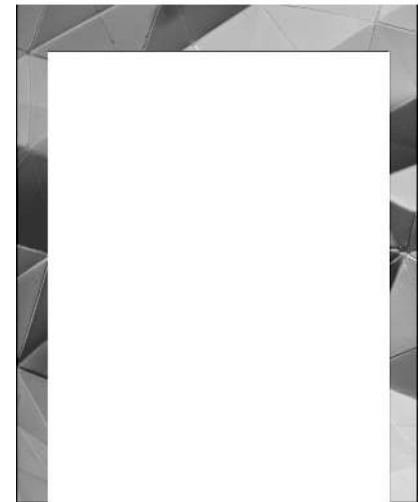
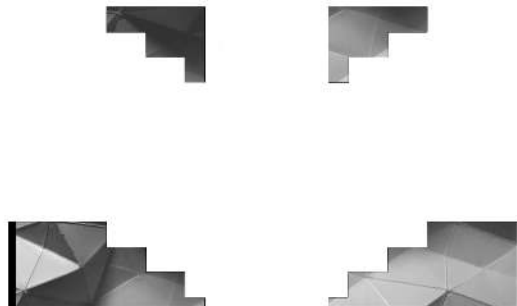
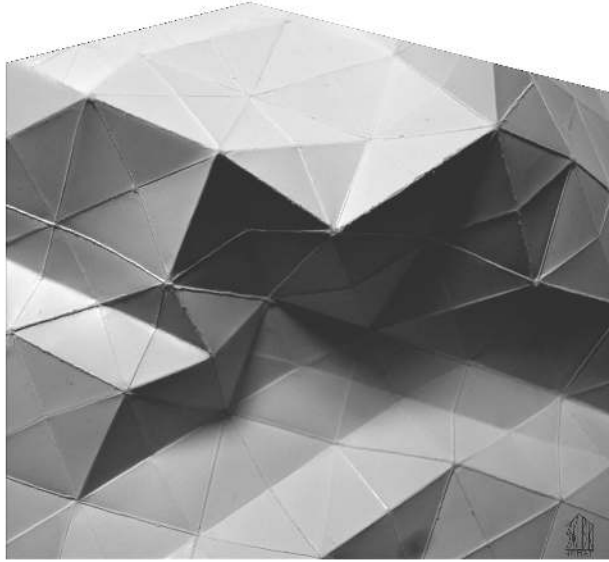
11. WOCHE

12. WOCHE

13. WOCHE

14. WOCHE

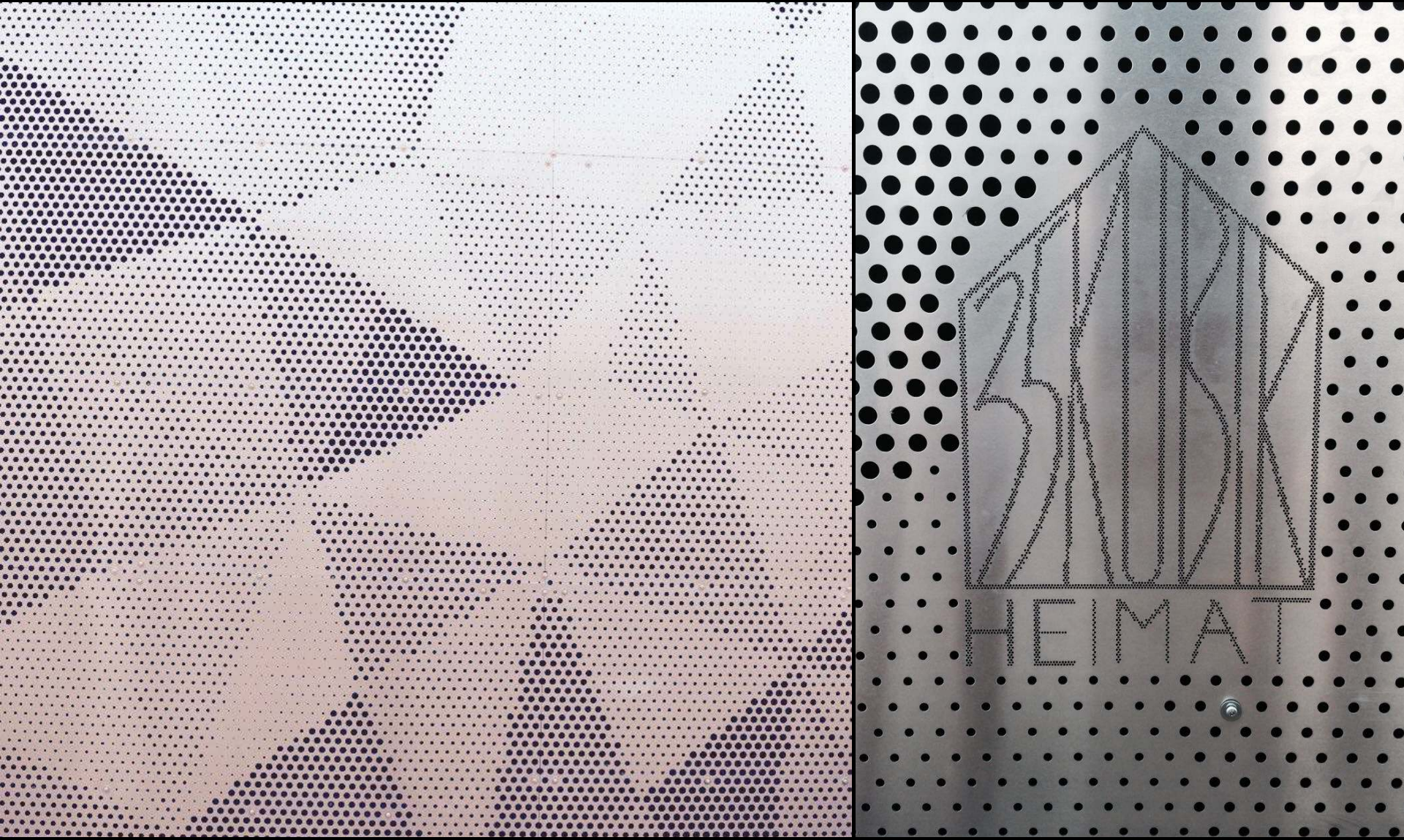
15. WOCHE





# [B | FASSADE]

## LOCHPERFORATION LASERCUT





# [C | WORKSHOP JOHANNES SCHELLE]

WERKSTATT BAUMBARON, TEGERNSEE



- 1. WOCHE
- 2. WOCHE
- 3. WOCHE
- 4. WOCHE
- 5. WOCHE
- 6. WOCHE
- 7. WOCHE
- 8. WOCHE
- 9. WOCHE
- 10. WOCHE
- 11. WOCHE
- 12. WOCHE
- 13. WOCHE**
- 14. WOCHE
- 15. WOCHE



# [C | WORKSHOP JOHANNES SCHELLE]

WERKSTATT BAUMBARON, TEGERNSEE





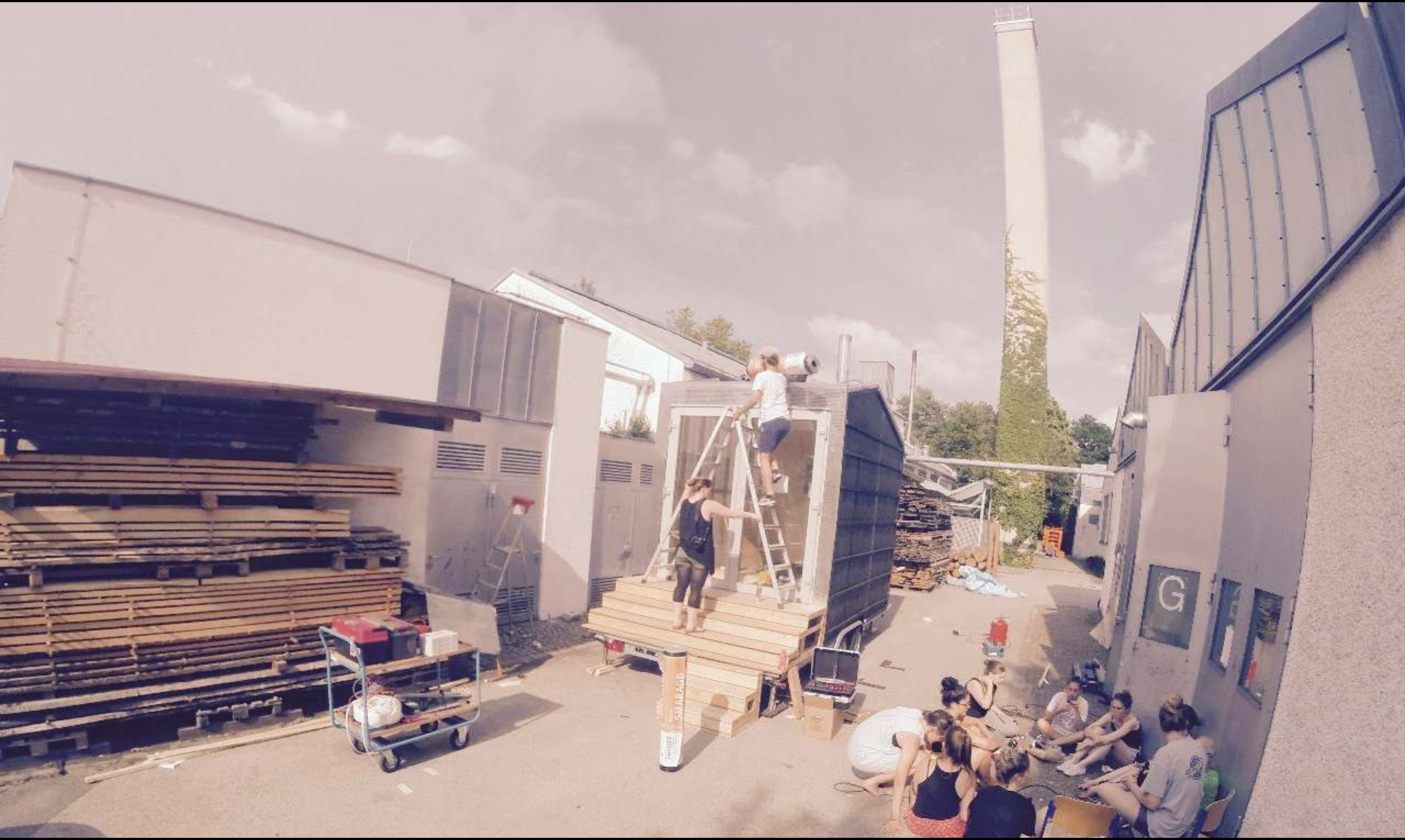
# [C | WORKSHOP JOHANNES SCHELLE]

WERKSTATT BAUMBARON, TEGERNSEE



# [C | FERTIGSTELLUNG]

WERKSTATTGELÄNDE, HOCHSCHULE ROSENHEIM





# [C | 28. JUNI T-DAY, ABFAHRT]

WERKSTATTGELÄNDE, HOCHSCHULE ROSENHEIM

1. WOCHE

2. WOCHE

3. WOCHE

4. WOCHE

5. WOCHE

6. WOCHE

7. WOCHE

8. WOCHE

9. WOCHE

10. WOCHE

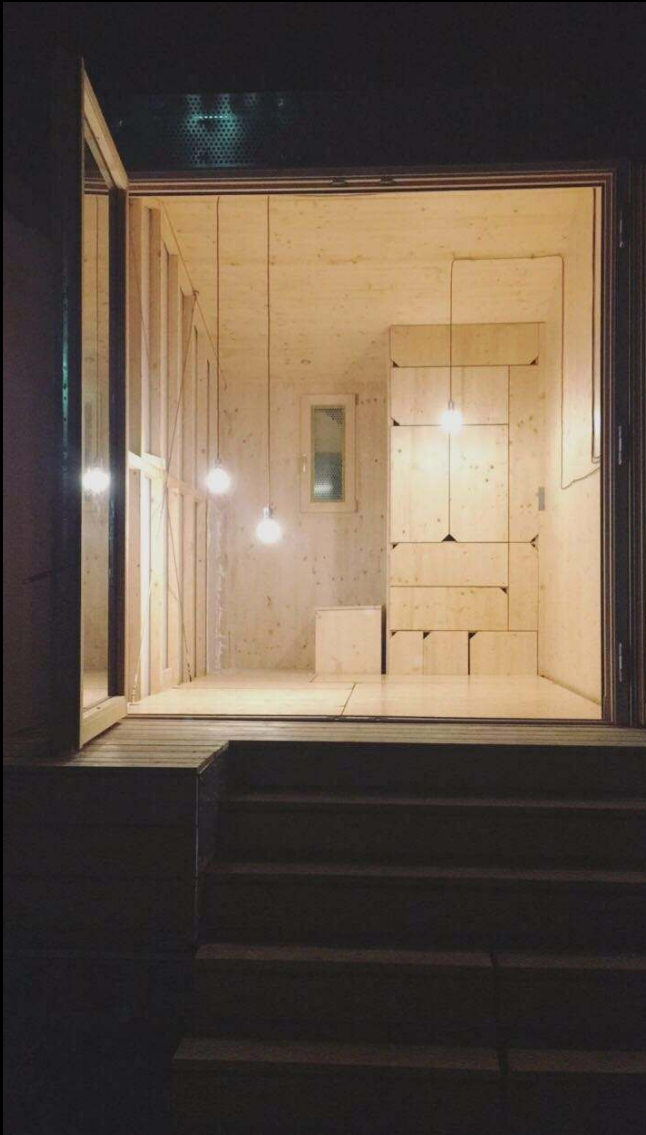
11. WOCHE

12. WOCHE

13. WOCHE

14. WOCHE

15. WOCHE



3 a.m

# [C | BAUHAUS ARCHIV BERLIN]

BAUHAUS CAMPUS BERLIN 03|2017 – 03|2018



**ENDE**