

Duft Design

≡ emotionsraum®

≡ emotionsraum® 

Wir bringen Raumvisionen zum Leben.



Wie kann man (Lebens)Räume schaffen die Wohlbefinden beim Menschen erzeugen?

Basierend auf der Frage wie das **Innere von Gebäuden** unsere **Psyche und unser Denken beeinflusst**, haben wir bei der Marke **Emotionsraum®** eine **einzigartige Philosophie** entwickelt, die zum Ziel hat Räumen Seele zu geben.

Es ist nicht der Verstand der entscheidet ob wir uns in einem Raum wohlfühlen, sondern **unser Unterbewusstsein**. Es nimmt bis zu 11 Millionen Sinneseindrücke im Raum wahr, und zu **95 Prozent** lassen wir uns den **Tag hindurch** von unseren **Sinnesorganen lenken**, das beweisen z.B. auch neurologische Studien des MRT- Zentrums in Berlin.

Dieses Wissen, **bewusst Sinne anzusprechen** und dadurch **eine gezielte Raumwirkung** zu inszenieren, ist **Basis jeder Emotionsraum® Konzeption**. Das DIP-Team **Designer, Innenarchitekten und Psychologen** steuern somit die **Interaktion des Unterbewusstseins** mit dem **menschlichen System**. Das ist die **Grundlage unserer Methodik**. So kommen Raumvisionen zum Leben.

Um einen **Emotionsraum®** zu schaffen, der immer eine bestimmte **Funktion erfüllt, durch Emotionen Gefühle weckt** und eine **klare Botschaft vermittelt**, arbeiten wir in drei Phasen. Durch **diese prozessorientierten Abläufe** steht die **Absicht des Kunden** im Zentrum. Das ist unser **einzigartiges Qualitätsmerkmal**.



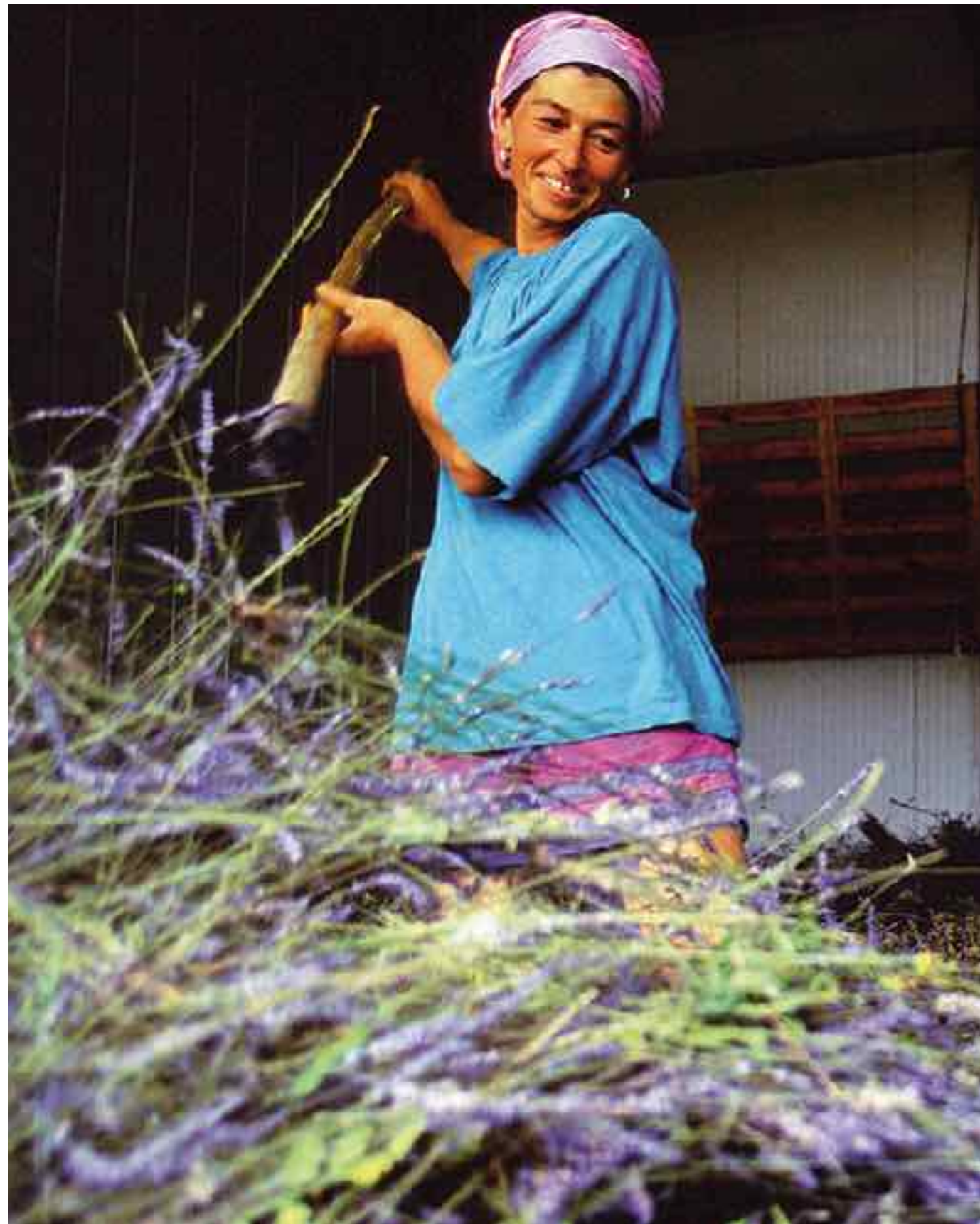




PRIMAVERA®

1. Synthetische Duftstoffe
2. Naturidentische Riechstoffe
3. Naturreine ätherische Öle





≡ Emotionsraum®

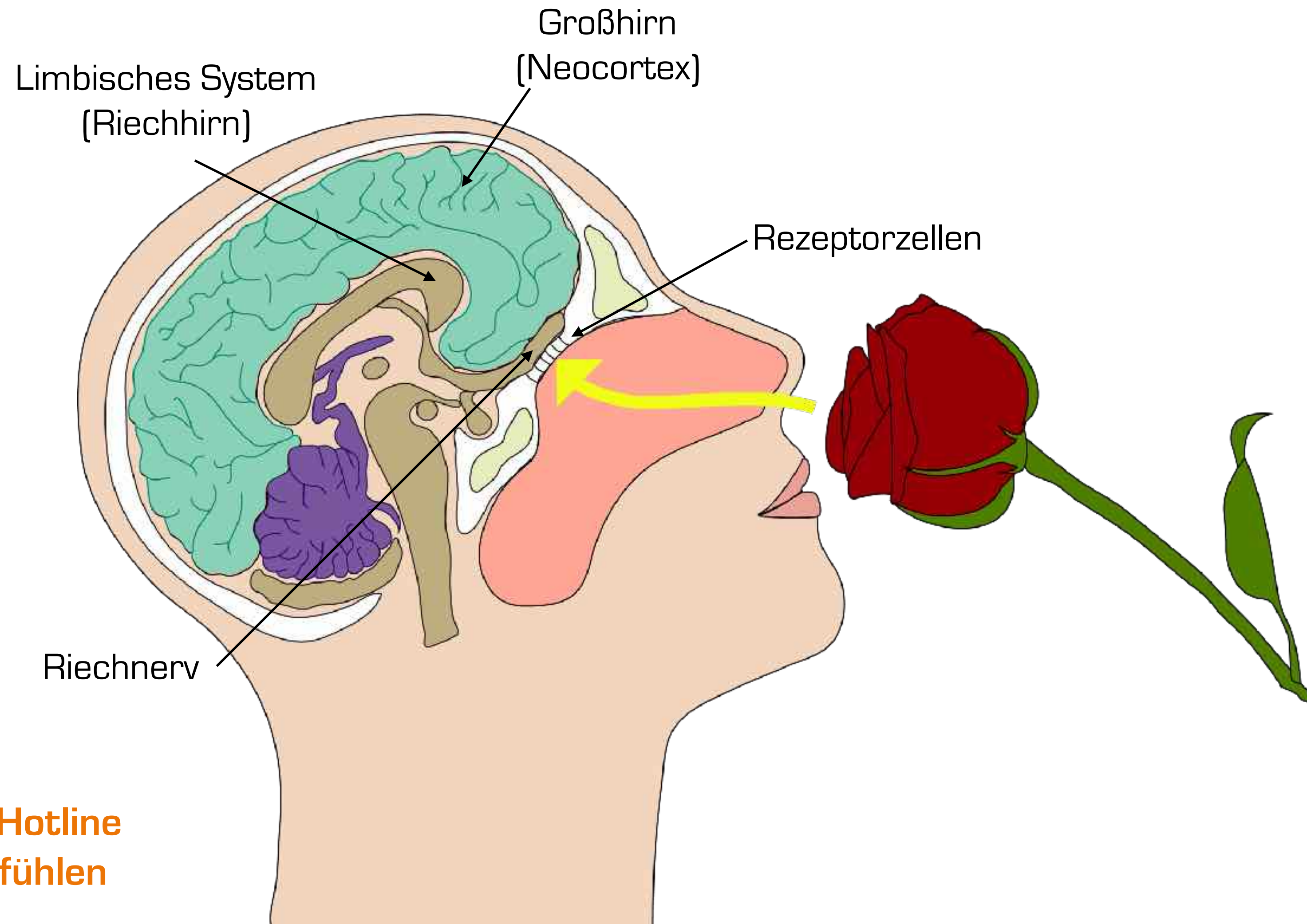


Emotionsraum®



PRIMAVERA®





**Riechen - die Hotline
zu deinen Gefühlen**



Raumklima . Immunsystem . Gesundheit und Wohlbefinden



- anregend
- ausgleichend
- klärend
- beruhigend



Antibakterielle Wirkung ätherischer Öle



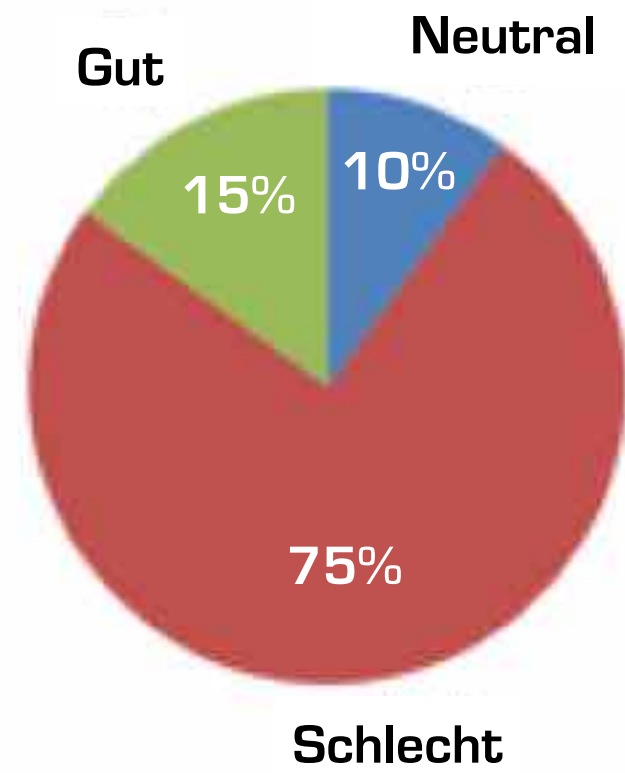
**Sämtliche Schimmel- und
Staphylokokken Kulturen waren nach
ca. 30 Minuten vernichtet!**

Studie von Prof. Griffon, Mitglied der franz. Pharmazeutischen Akademie, 1963
Aus: „Bausteine für ein positives Mikroklima“, Kinatender u.a. München 1988

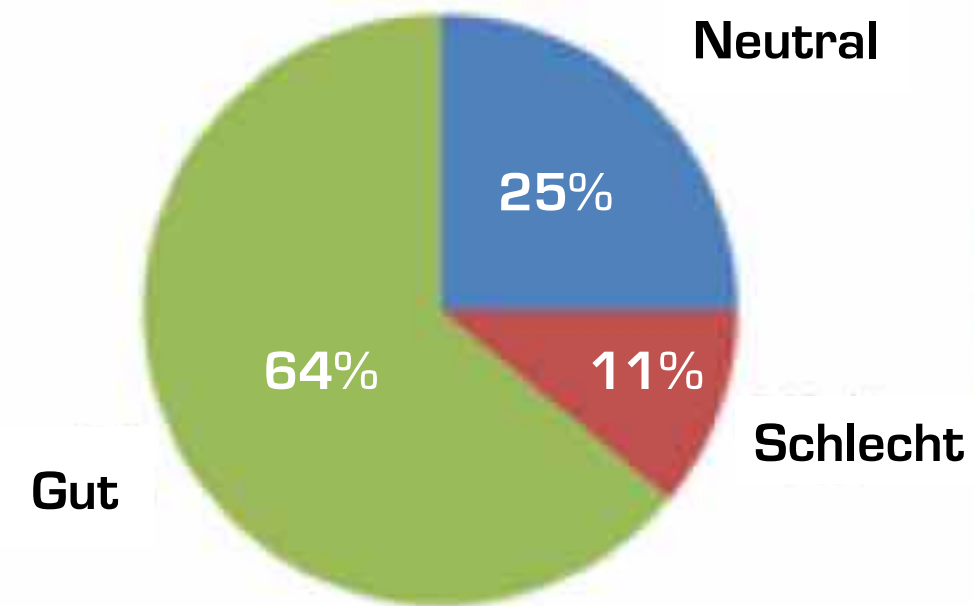


Messestand Beduftung Feldstudie mit Hewlett Packard

Systems 1997 unbeduftet

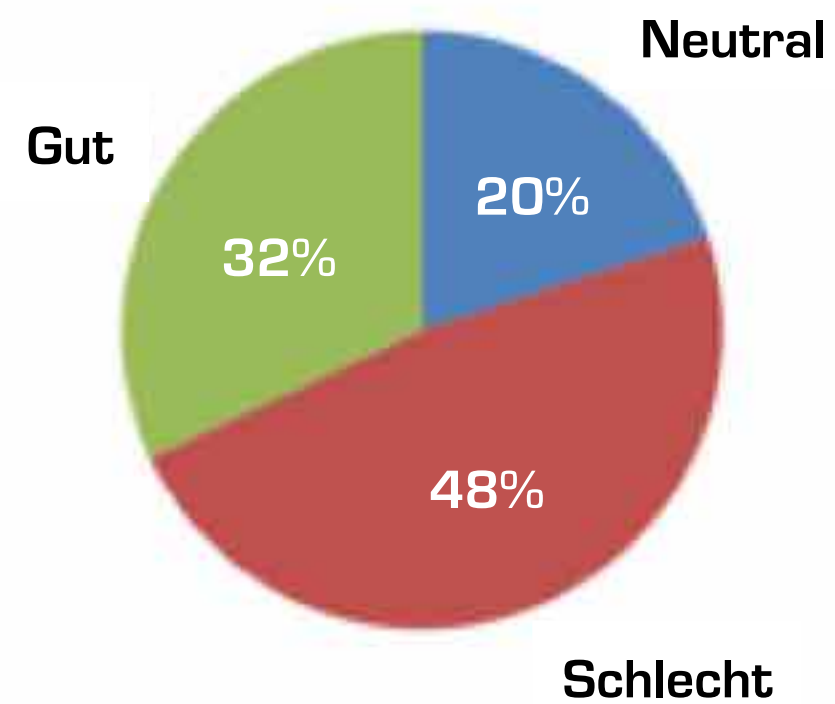


Systems 1998 beduftet

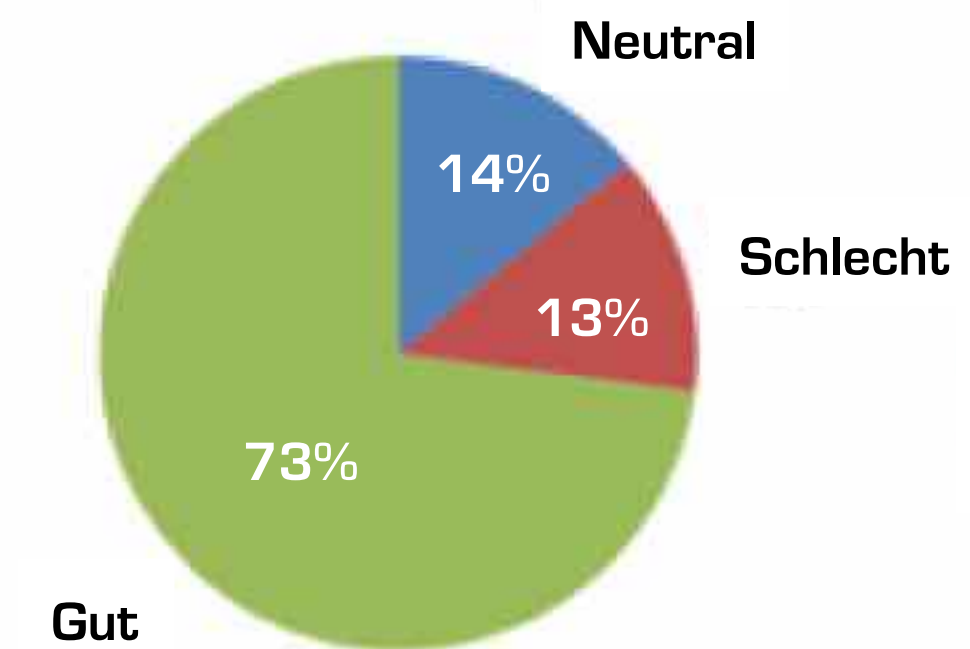


Viel besseres Wohlbefinden bei HP
durch naturreine Öle auf den Messen!

CeBIT 1997 unbeduftet



CeBIT 1998 beduftet



Natürliche Beduftung lohnt sich



- **Gesundheit**
- **Personal-Folgekosten**
- **Verweildauer**

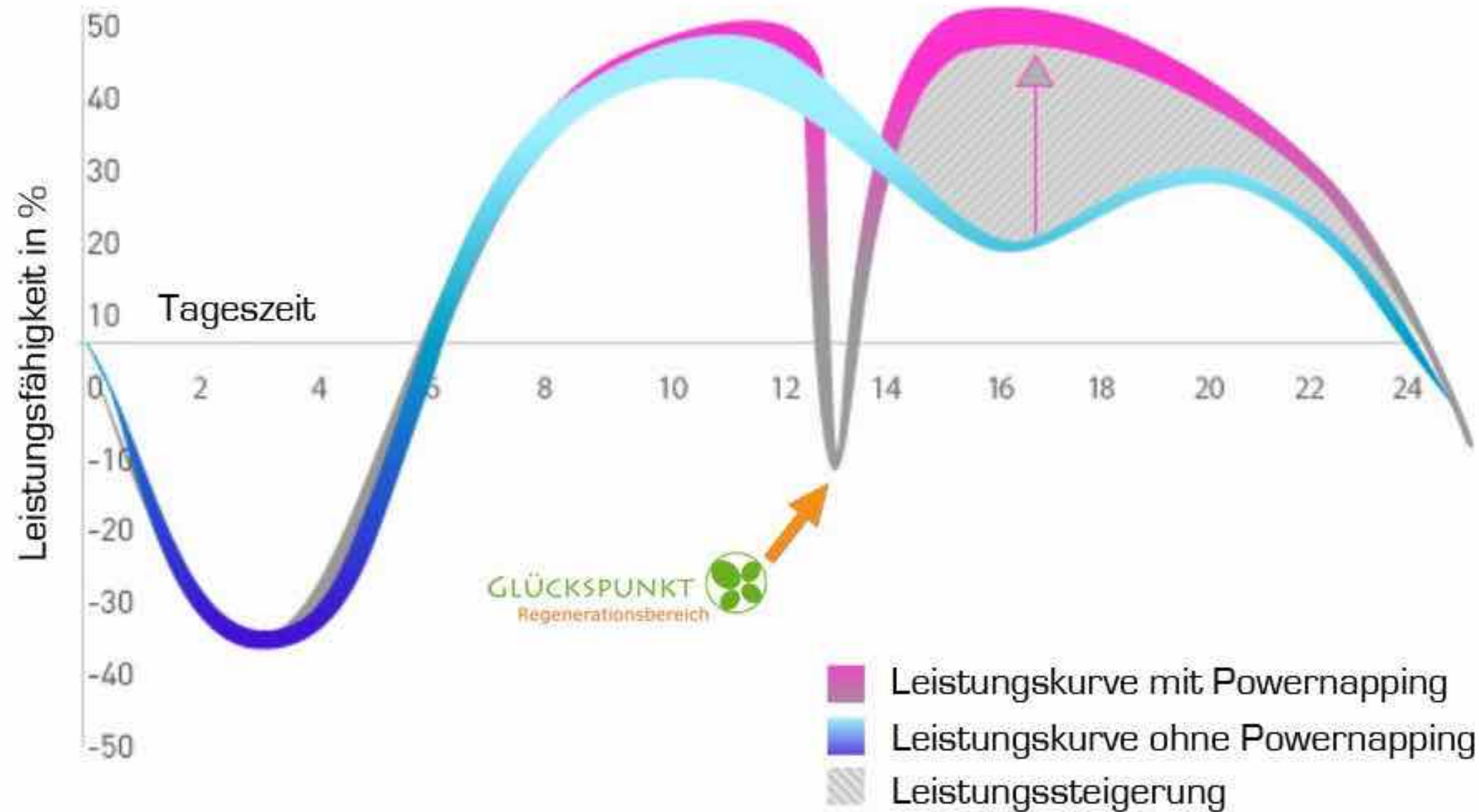




Glücksinsel - ruhen mit Privatsphäre



Steigerung des Wohlbefindens durch Regeneration



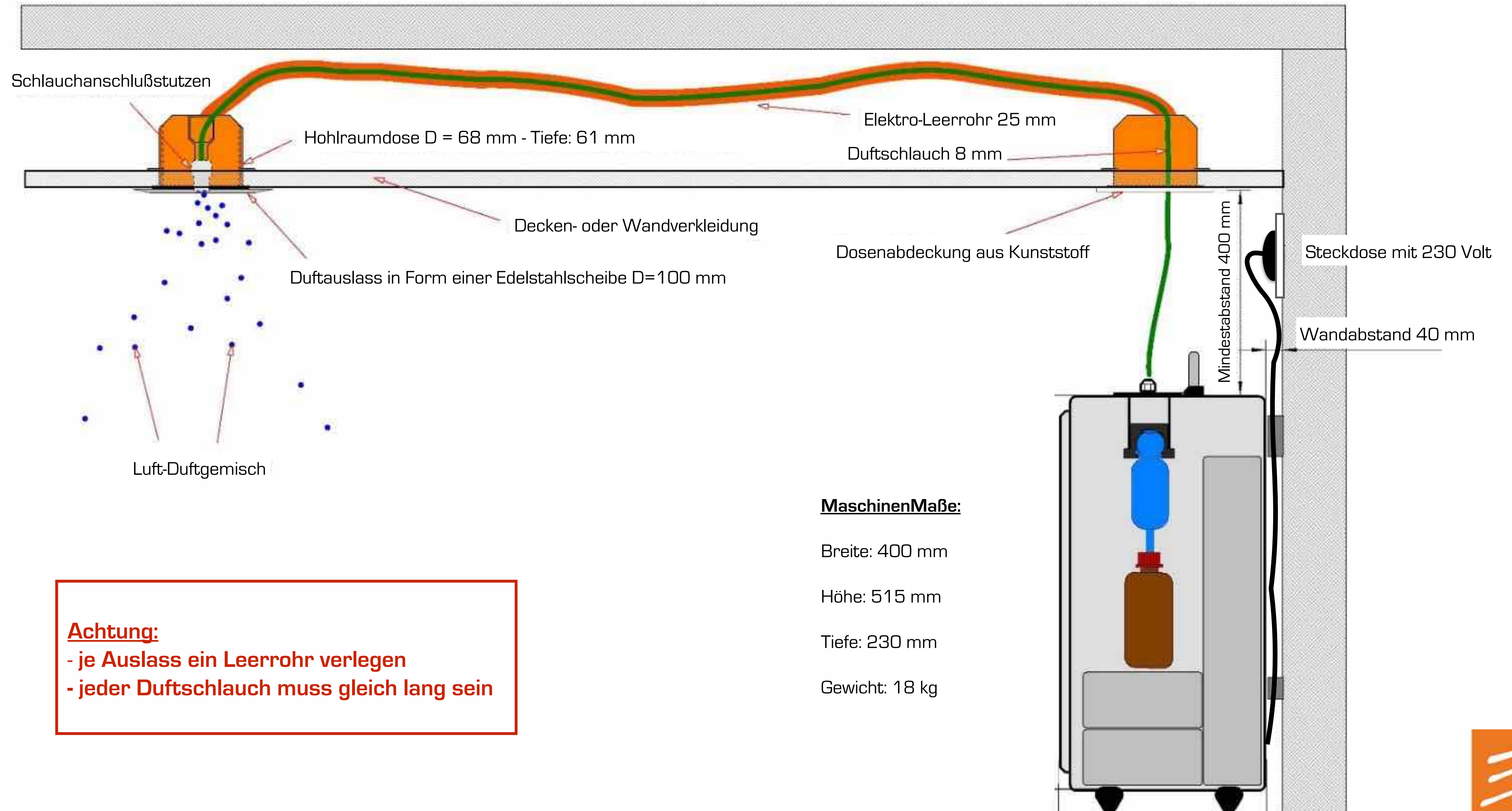
Seinen persönlichen Zyklus finden:

„Überall und jederzeit perfekt funktionieren, das kann niemand. Wer die natürlichen Rhythmen von Aktivität und Ruhe nutzt, lebt gesünder, ist leistungsfähiger und erfolgreicher.“

Quelle: NASA Pilotenstudie, Sara Mednick, Prof. Dr. Peter Zully, Emnid-Umfrage, Siesta Studie





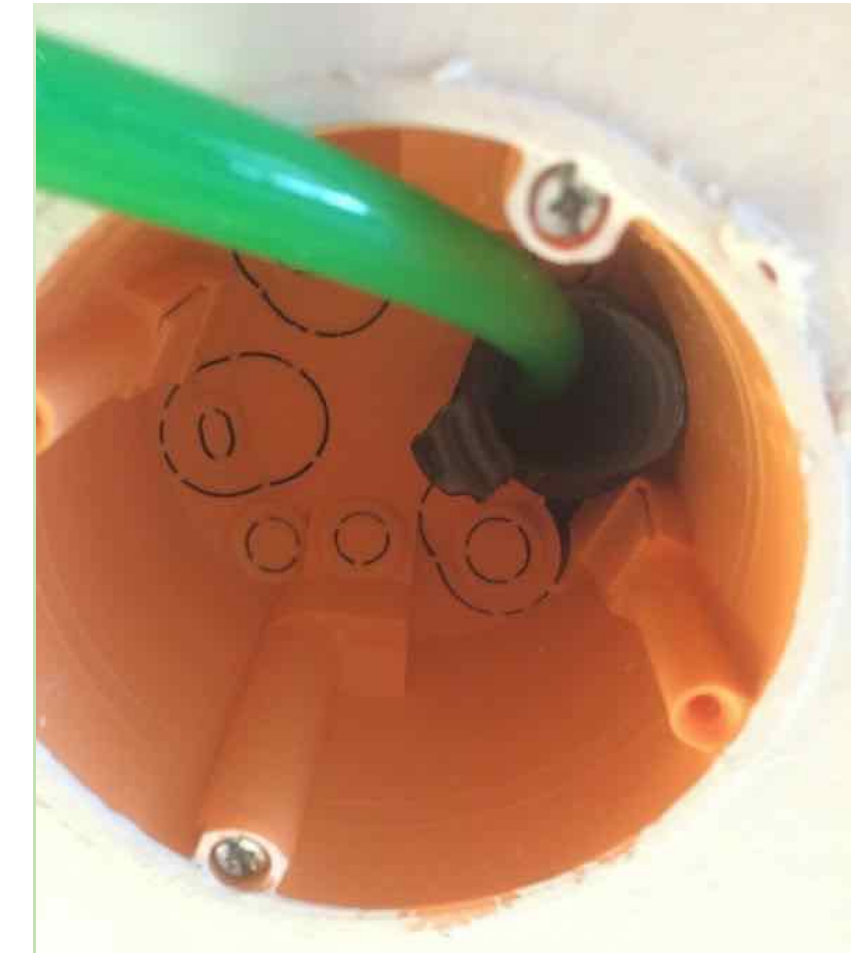
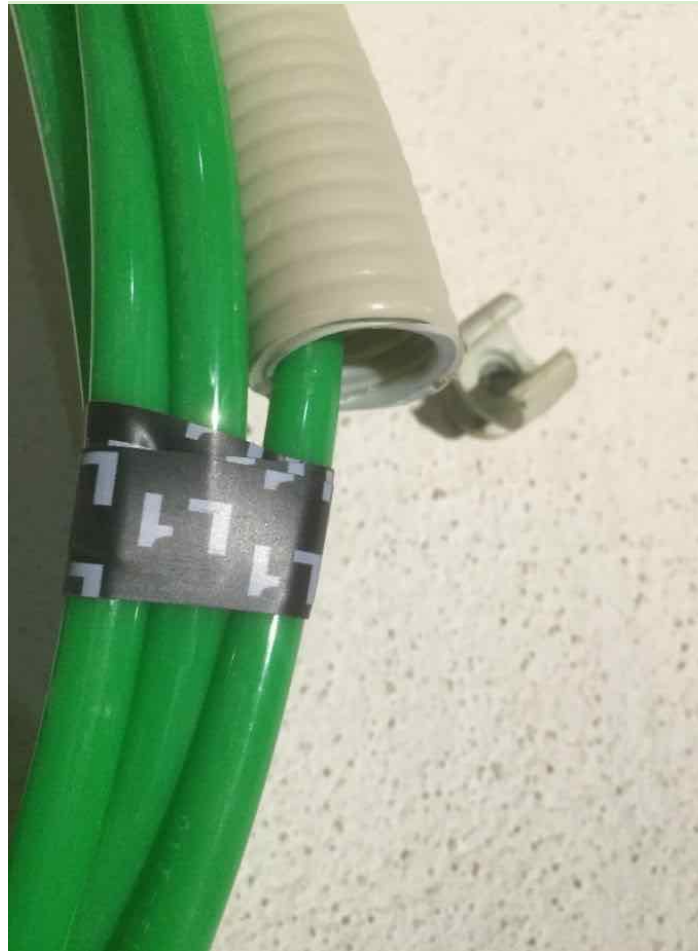


Achtung:

- je Auslass ein Leerrohr verlegen
- jeder Duftschlauch muss gleich lang sein



Achtung Radius einhalten:
Jeder Knick im Duftschlauch
macht ihn unbrauchbar!



Leerrohre von der Maschine zu den Ausgängen **unter Einhaltung des natürlichen Radius** des Duftschlauches



Duftschauch 25m



Duftauslass Hohlraum



Duftauslass Rasterdecken



Duftauslass Mauerwerk



Thermik:

Die Luftbewegungen im Raum finden

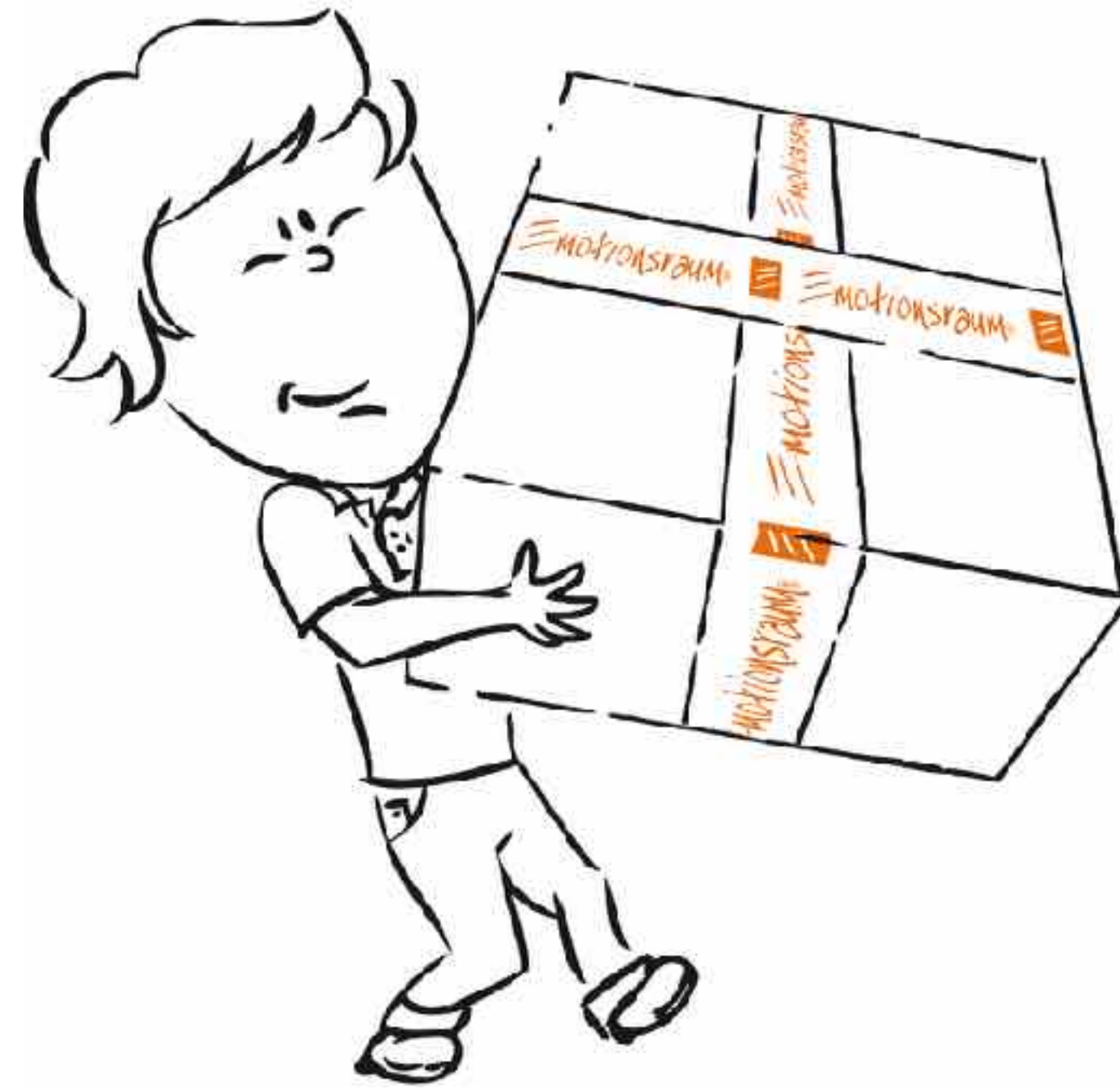
Bewegungsabläufe:

Die Wege der Menschen im Raum analysieren.

Emissionsfaktoren:

Was ist an Geruchseinwirkung bereits im Raum vorhanden.





Design als Produkt... mit Funktion

Von der Absicht zum Nutzen - Qualität mit dem höchsten Standard

www.wir-sind-made-in-germany.de

Made in
Germany





Ziel ist es, ein
Erfolgfeld®
zu schaffen!

