

Immer. Sicher. Dicht.

hauff
technik



Radon

kabelrohreinführungen⁺

SICHER. BEEINDRUCKEND.

Mit Weitsicht in die Zukunft.

ZAHLEN

- Fertigstellung Mai 2014
- ca. 16 Monate Bauzeit
- 8.800 m² Produktionshalle (110 m x 80 m)
- 5.000 m² Außenlager
- 3.400 m² Bürofläche mit modernsten Schulungs- und Seminarräumen (Kundenzentrum)
- 35.000 m² Gesamtfläche

UMSATZ

2016: 52 Mio. EUR

MITARBEITER

2017: 230



HAUSEINFÜHRUNGEN. SICHER. DICHT.



MEHRSPARTENHAUSEINFÜHRUNG, INNENINSTALLATION



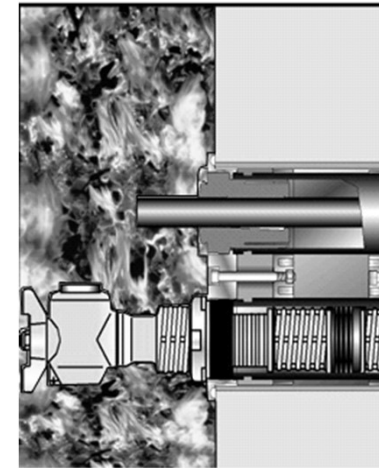
Vorschriften Gebäudeabdichtung

**Gas/Wasser: Technische Regel
DVGW VP 601/März 2007
Gas- und Wasserhauseinführungen**

4.5 Gas- und Wasserdichtheit der eingebauten Hauseinführung
Hauseinführungen sind gas- und druckwasserdicht (1 bar) auszuführen

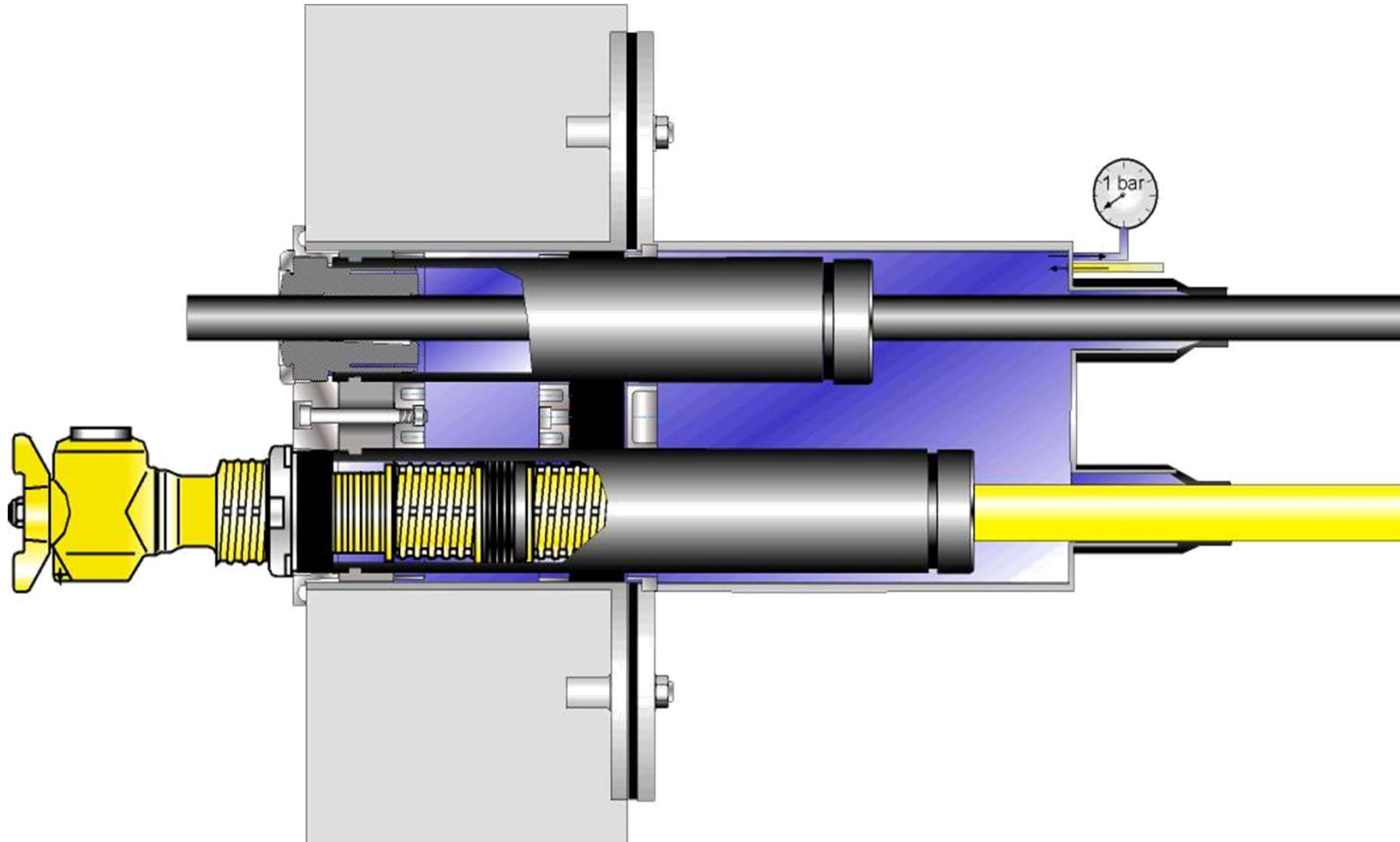
**Strom: DIN 18322 Teil 4/März 2007
Kabelleitungstiefbauarbeiten**

3.7 Kabel- und Rohreinführungen in Bauwerke
3.7.2 Kabel- und Rohreinführungen in Gebäude sind wasser- und gasdicht herzustellen



DVGW – VP 601

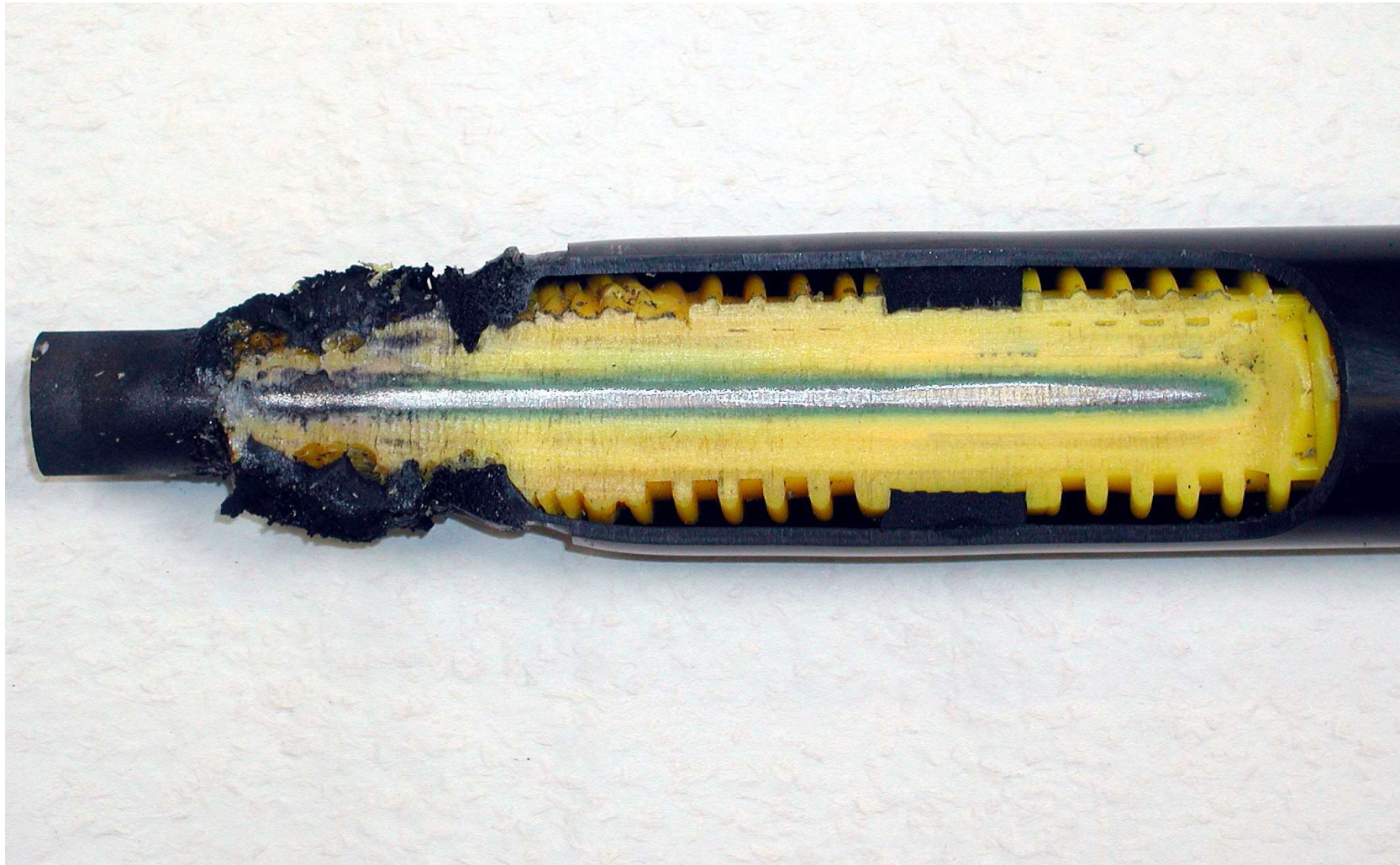
**VP 601 - Punkt 3.9.5 Thermische Belastbarkeit:
650 Grad - 30 Minuten**



MSH Basic/Professional

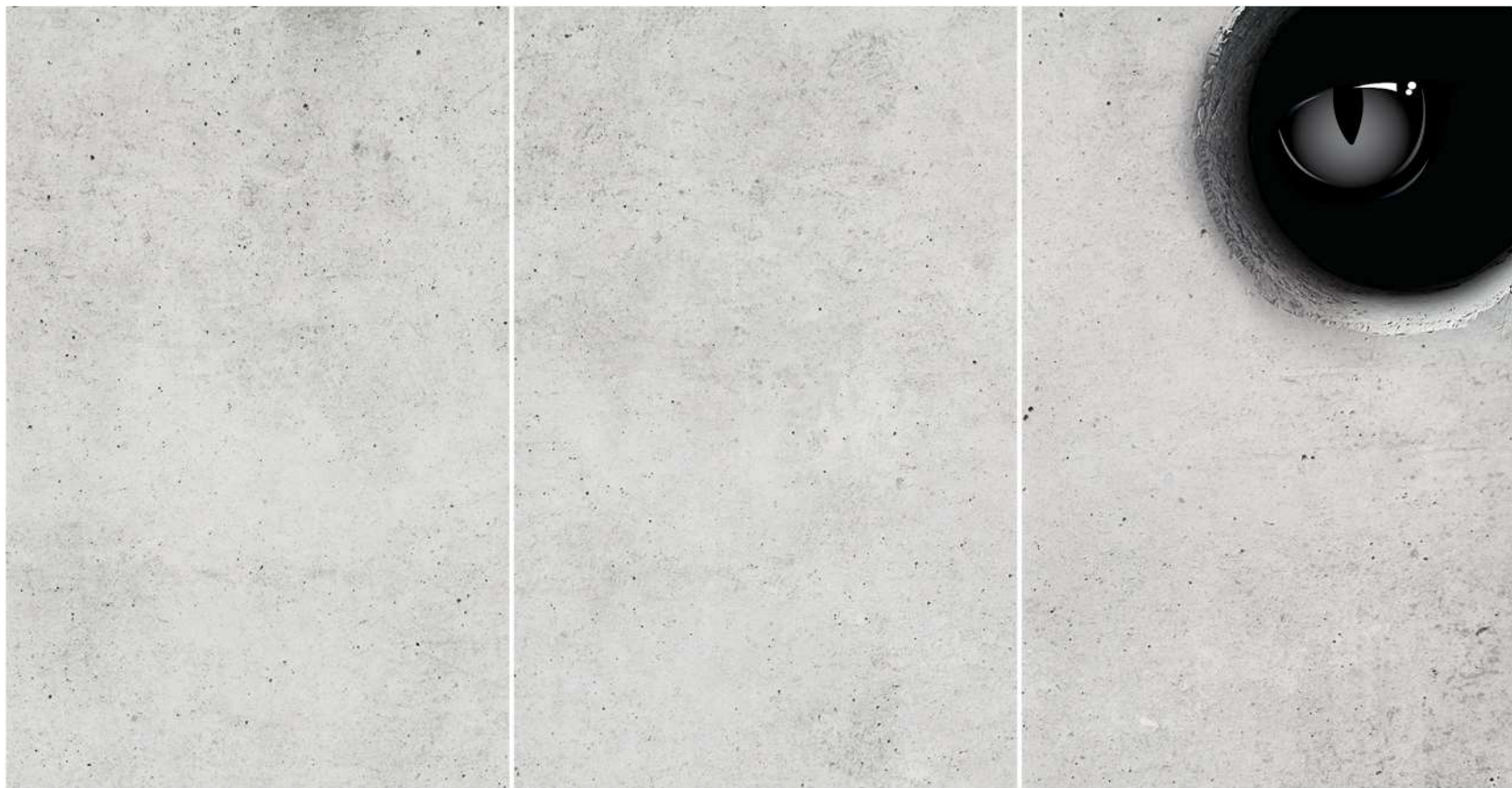


MSH Basic/Professional



Immer. Sicher. Dicht.

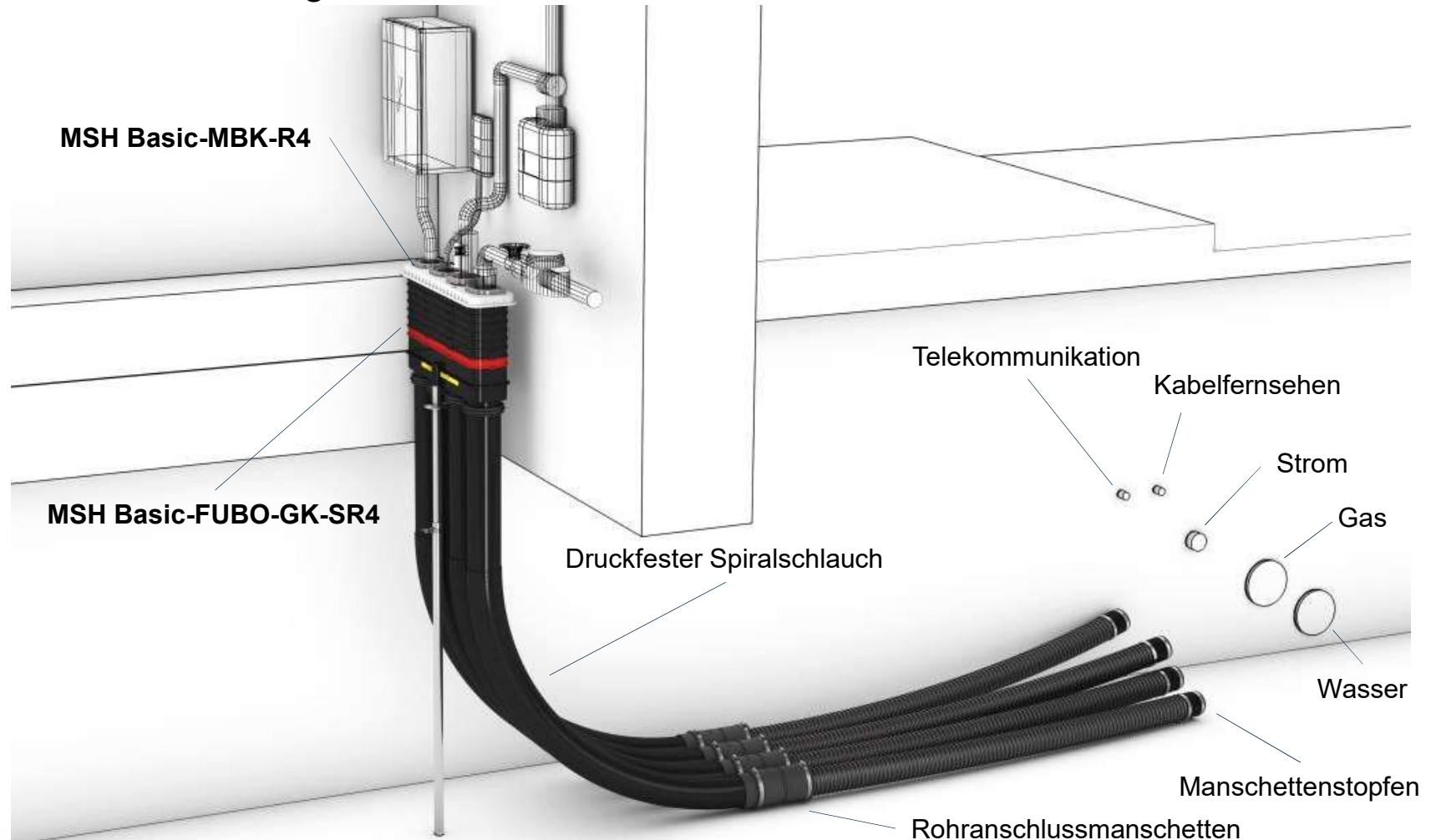
hauff
technik®



Bauherrenpakete Hauseinführungen

kabelrohreinführungen⁺

Bauherrenpaket für Gebäude ohne Keller Reihenanzordnung



Bauherrenpaket für Gebäude ohne Keller

Reihenanzordnung

MSH Basic-FUBO-GK-SR4



Dichteinsatz
MSH Basic-MBK-R4



4 x druckfester Spiralschlauch



Geschlossenes
Dichtelement



Gasabschluss-
stopfen



Verdreh- und Ausreißsicherung Gas



Universaldichtelemente



Rohranschlussmanschetten



Manschettenstopfen



Leerrohrquerschnitt \varnothing_i 78 mm

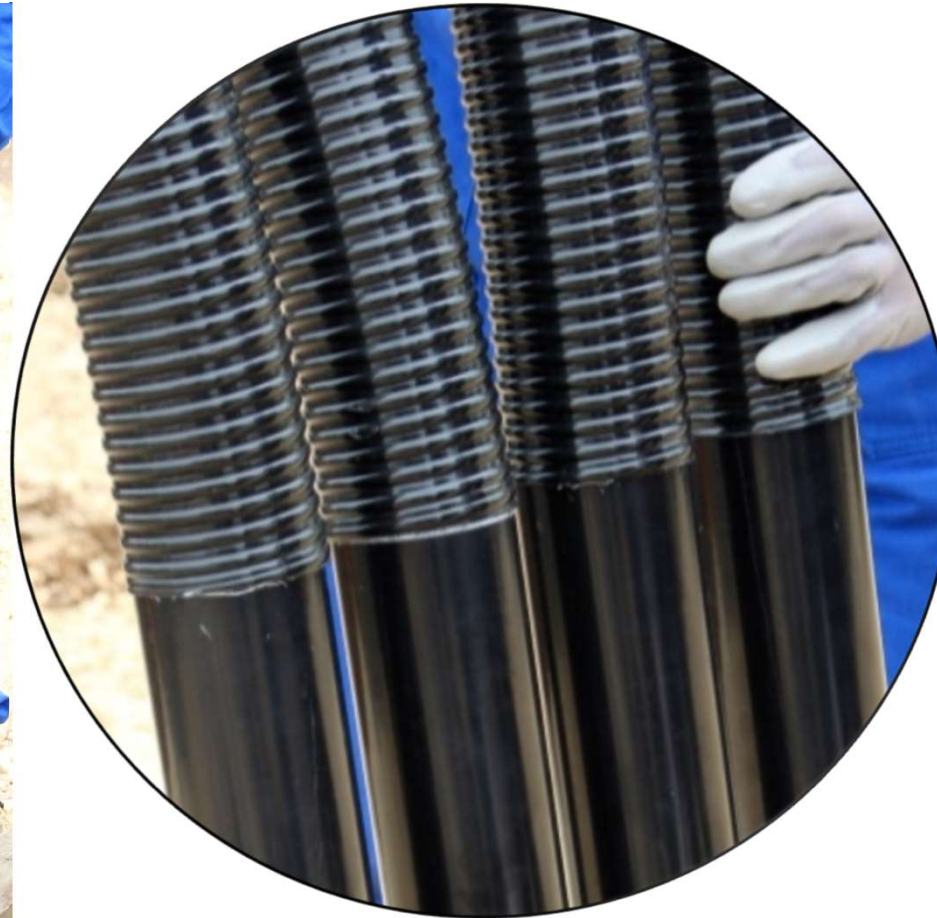
ermöglicht den Einsatz gängiger Gashauseinführungskombinationen und vereinfacht das Verlegen der Medienleitungen

Verfügbare Längen

- 3 Meter
- 6 Meter
- 10 Meter
- 15 Meter



Reibgeschweißte Verbindung

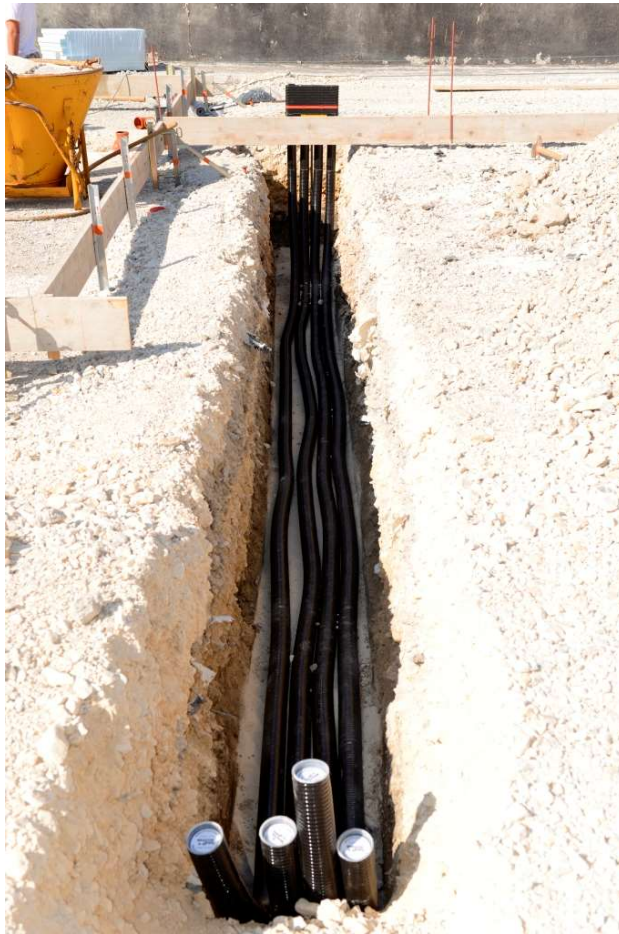


Wassersperrren

Wassersperrren befinden sich auf den vier Mantelrohren sowie auf der Aufstellvorrichtung



Dichtheitsgeprüftes Leerrohrsystem inkl. Kennzeichnung



Fixierung

Durch Sand bzw. feinkörnige Materialien erreicht die Mehrspartenhauseinführung die erforderliche Stabilität vor dem Betonieren



Grundkörper mit Ausgleichsrahmen



Grundkörper mit Ausgleichsrahmen

Höhenanpassung auf Fertigfußbodenniveau durch Entnahme der Ausgleichsrahmen
(ohne zu sägen)



Montage des Dichteinsatzes im Grundkörper



Fertigmontage

Beispiel mit Gas-Hauseinführung Fabrikat Schuck



Aufnahme Manschettenstopfen Verlegen der Medienleitungen

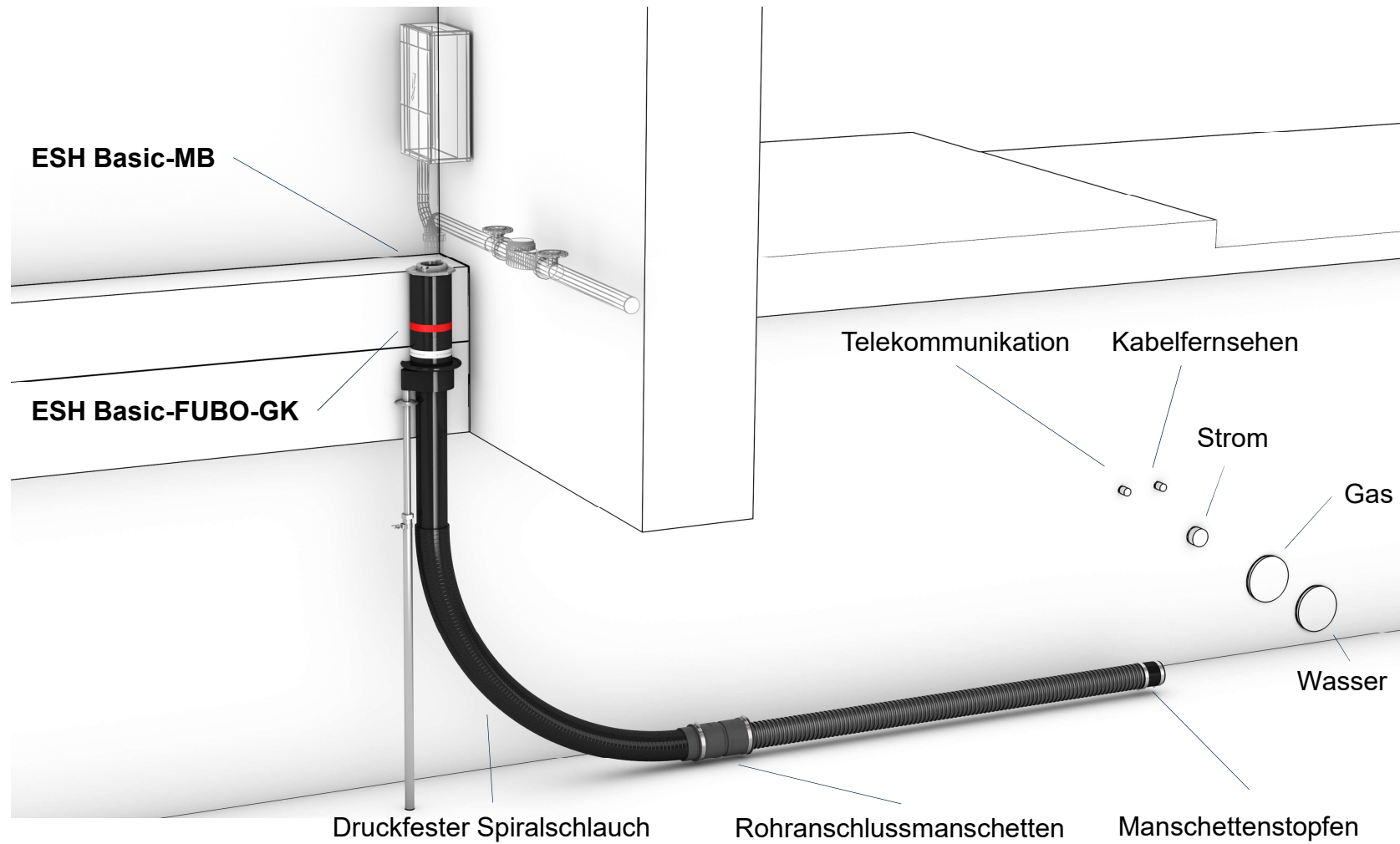


Fertigmontage

Beispiel mit Gas-Hauseinführung Fabrikat Schuck



Einspartenbauherrenpaket für Gebäude ohne Keller



Einspartenbauherrenpaket für Gebäude ohne Keller

ESH Basic-FUBO-GK



Dichteinsatz
ESH Basic-MB



Gasabschluss-
stopfen



Universaldichtelemente Strom & Wasser



1 x druckfester Spiralschlauch



Rohranschlussmanschette



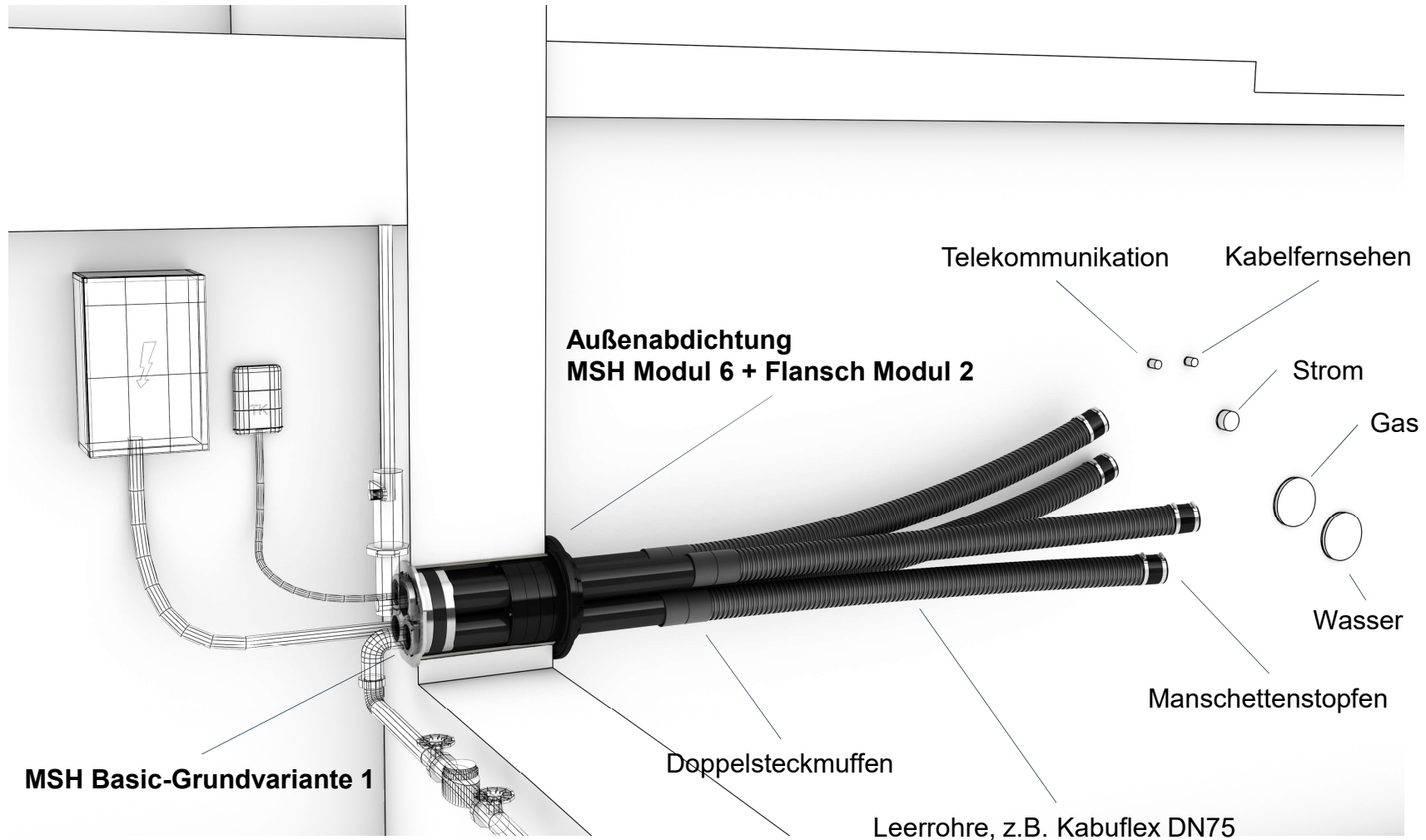
Manschettenstopfen



Mehrsparren- und Einsparrenbauherrenpakete

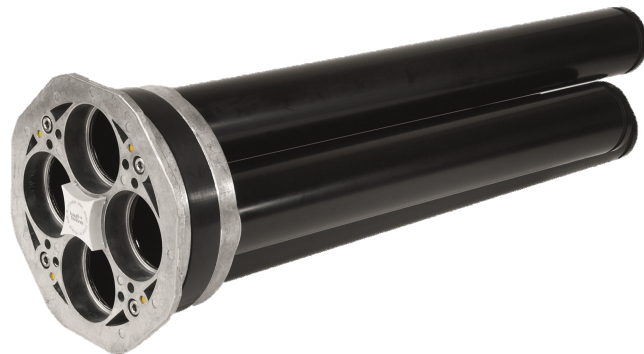


Bauherrenpaket für Gebäude mit Keller



Bauherrenpaket für Gebäude mit Keller

MSH Basic – Grundvariante 1



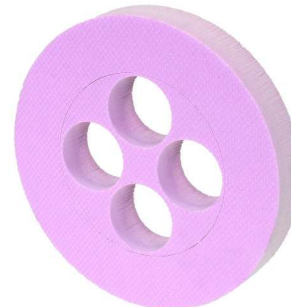
Außendichtelement
MSH-Modul 6



Außenflansch
MSH-Modul 2



Dämmscheibe
MSH-Modul 3



Geschlossenes
Dichtelement



Gasabschluss-
stopfen



Verdreh- und Ausreißsicherung Gas



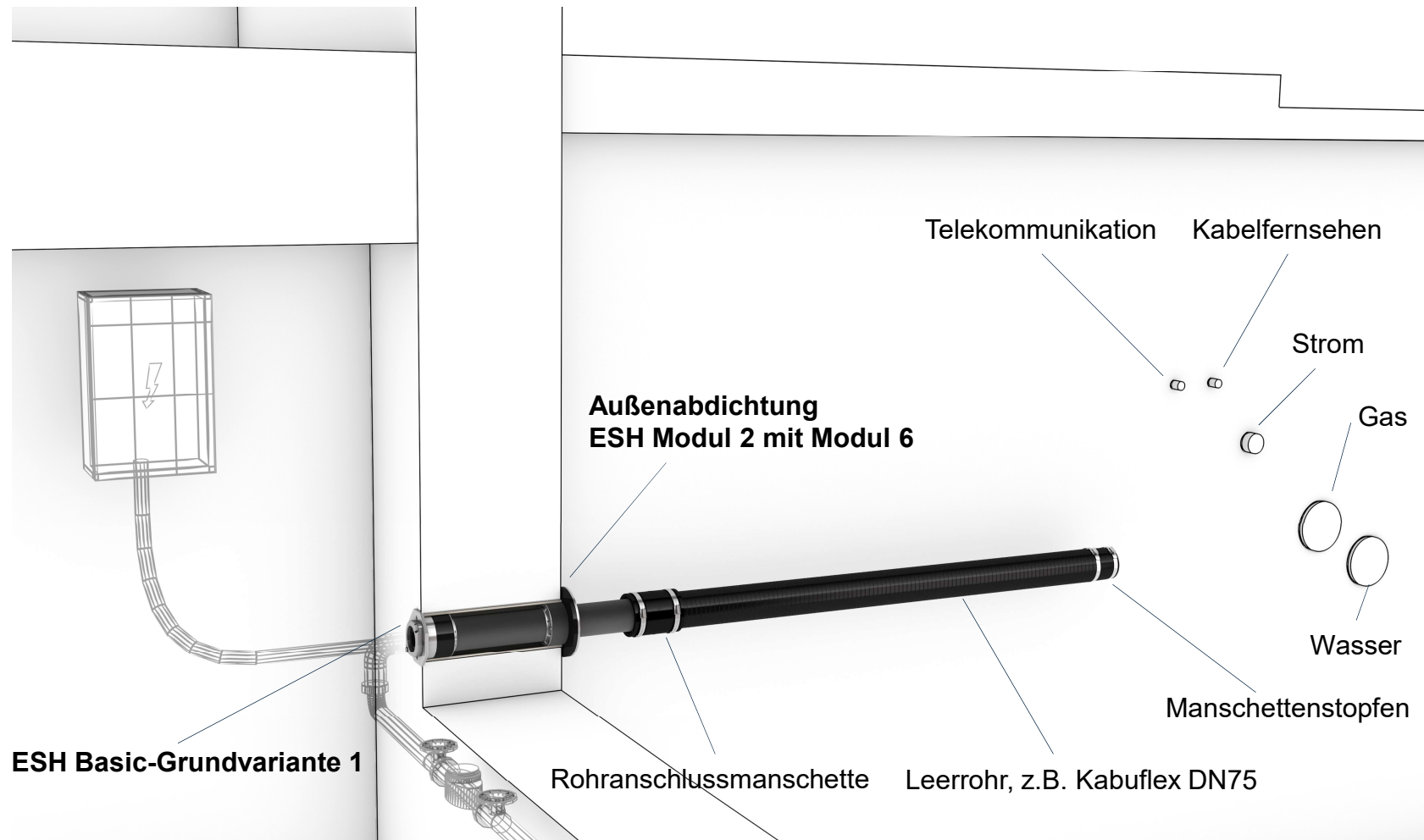
Universaldichtelemente



MSH-Zubehör-Set 4, bestehend aus
Doppelsteckmuffen und Manschettenstopfen



Einspartenbauherrenpaket für Gebäude mit Keller



Einspartenbauherrenpaket für Gebäude mit Keller

ESH Basic – Grundvariante 1



Gasabschluss-
stopfen



Universaldichtelemente Strom & Wasser



Außendichtelement
ESH-Modul 2 mit Modul 6



Dämmscheibe
ESH-Modul 3



Rohranschlussmanschette

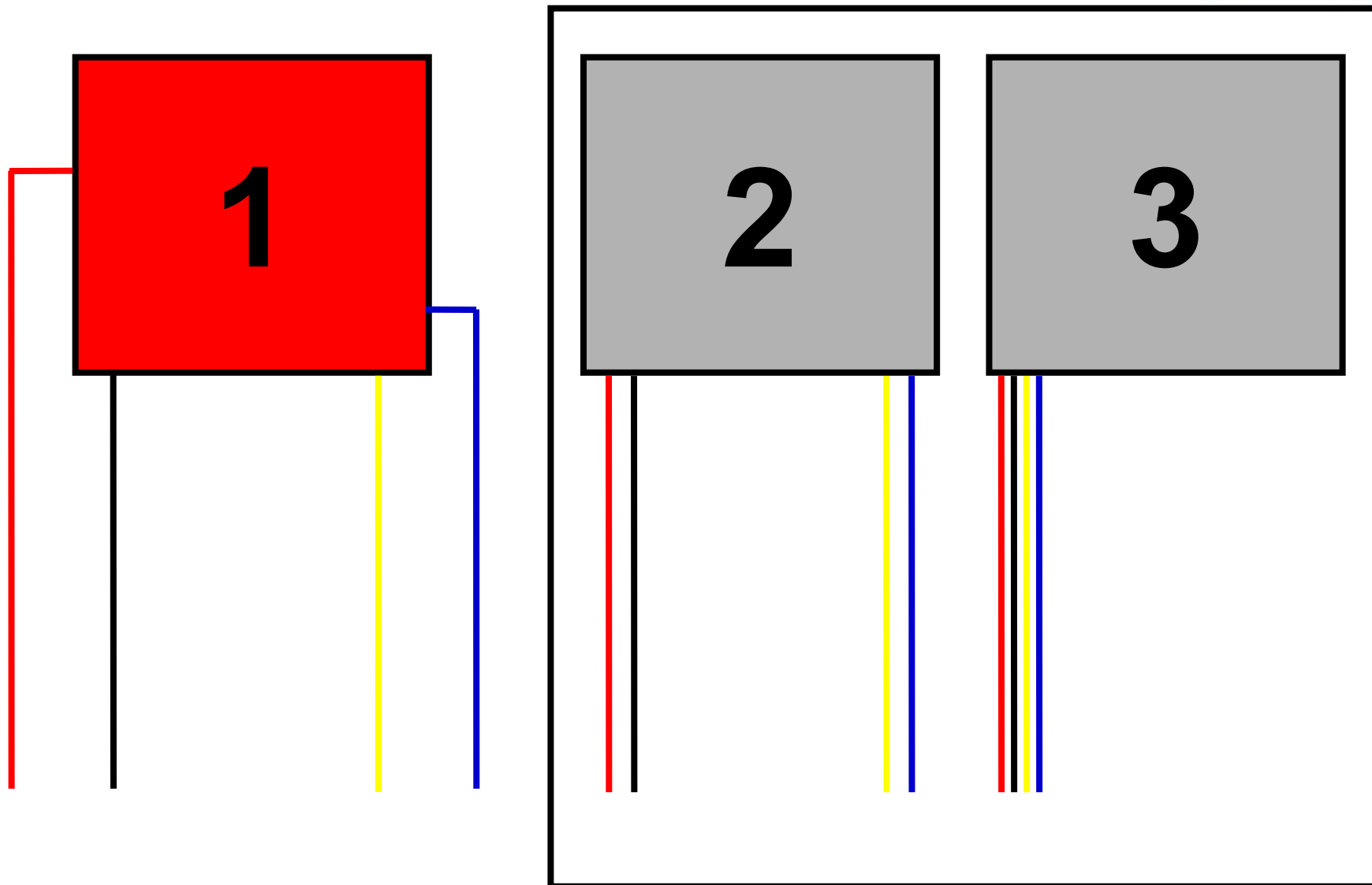


Manschettenstopfen

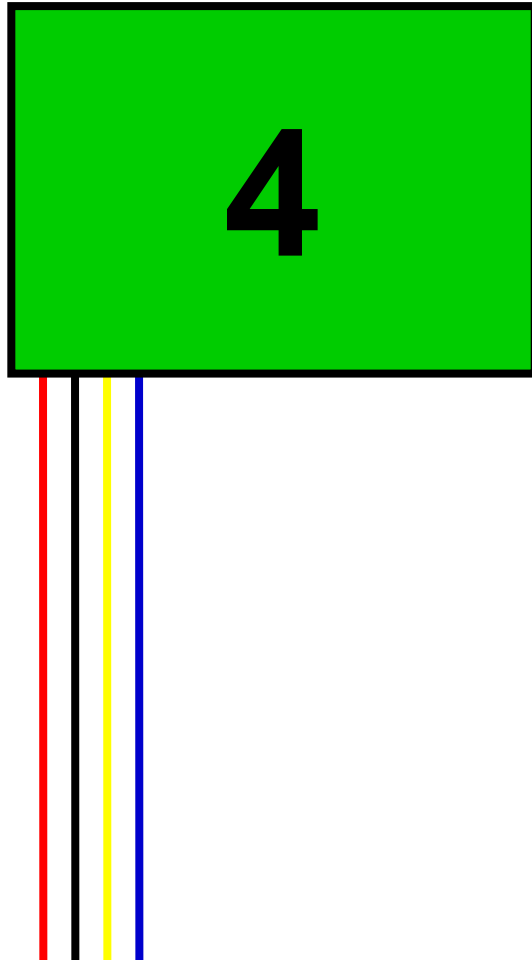


Kostenvergleich Tiefbau Mehrspartenhauseiführung

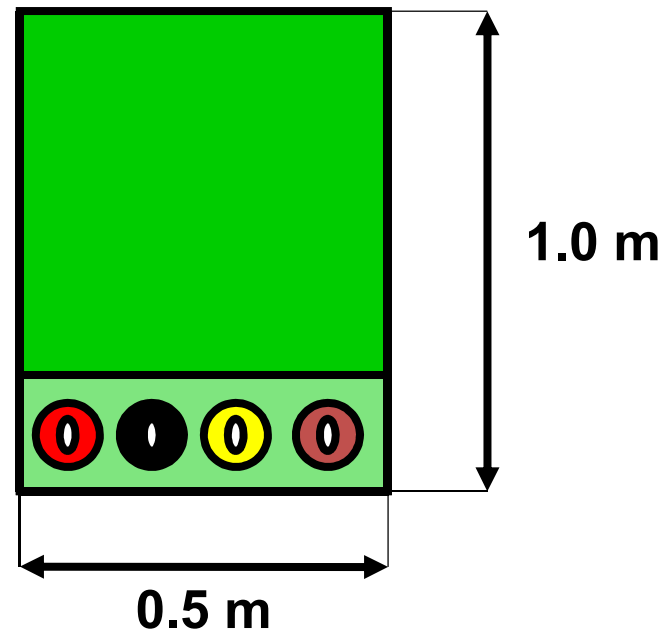


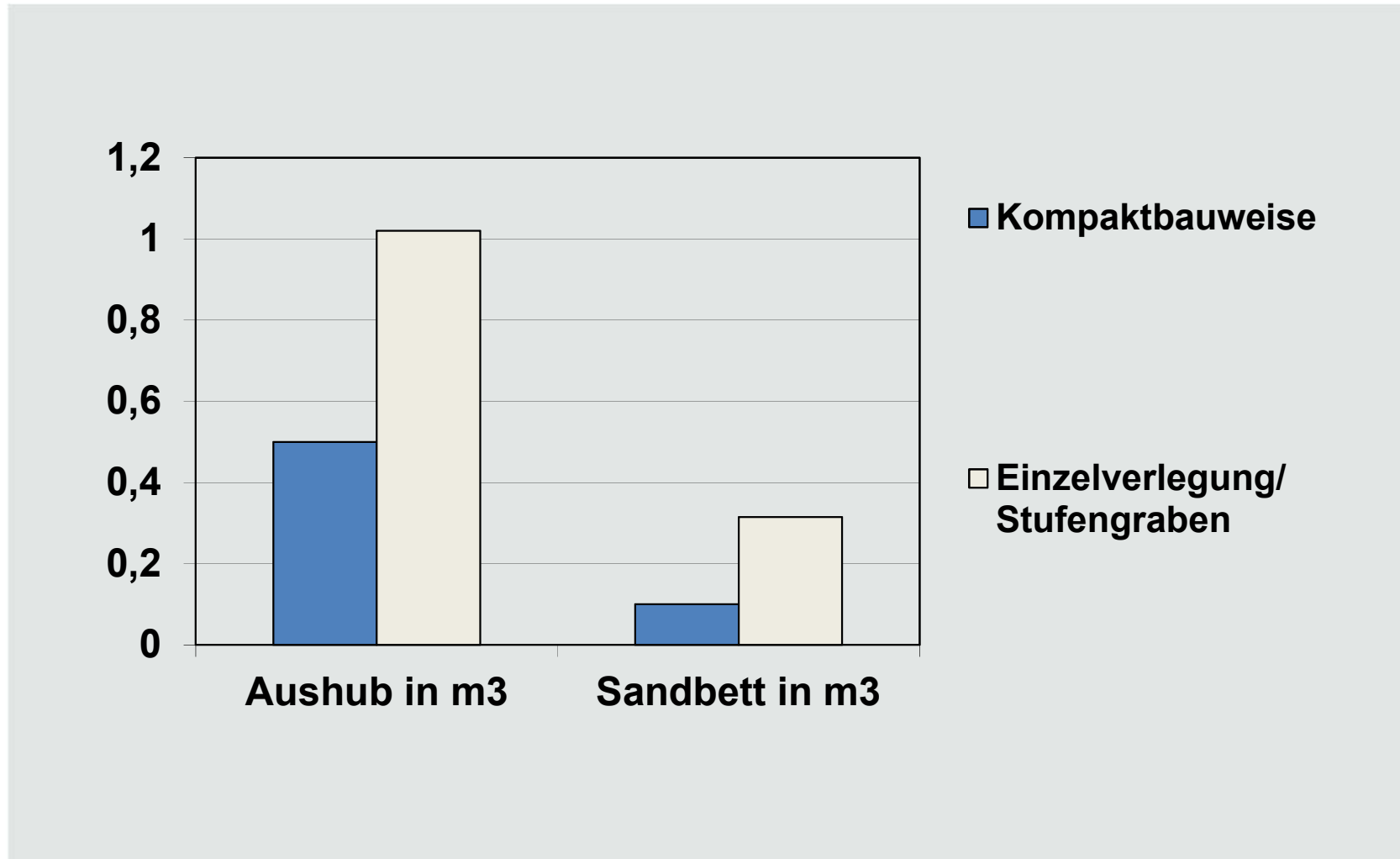


Kompaktbauweise im Schutzrohr



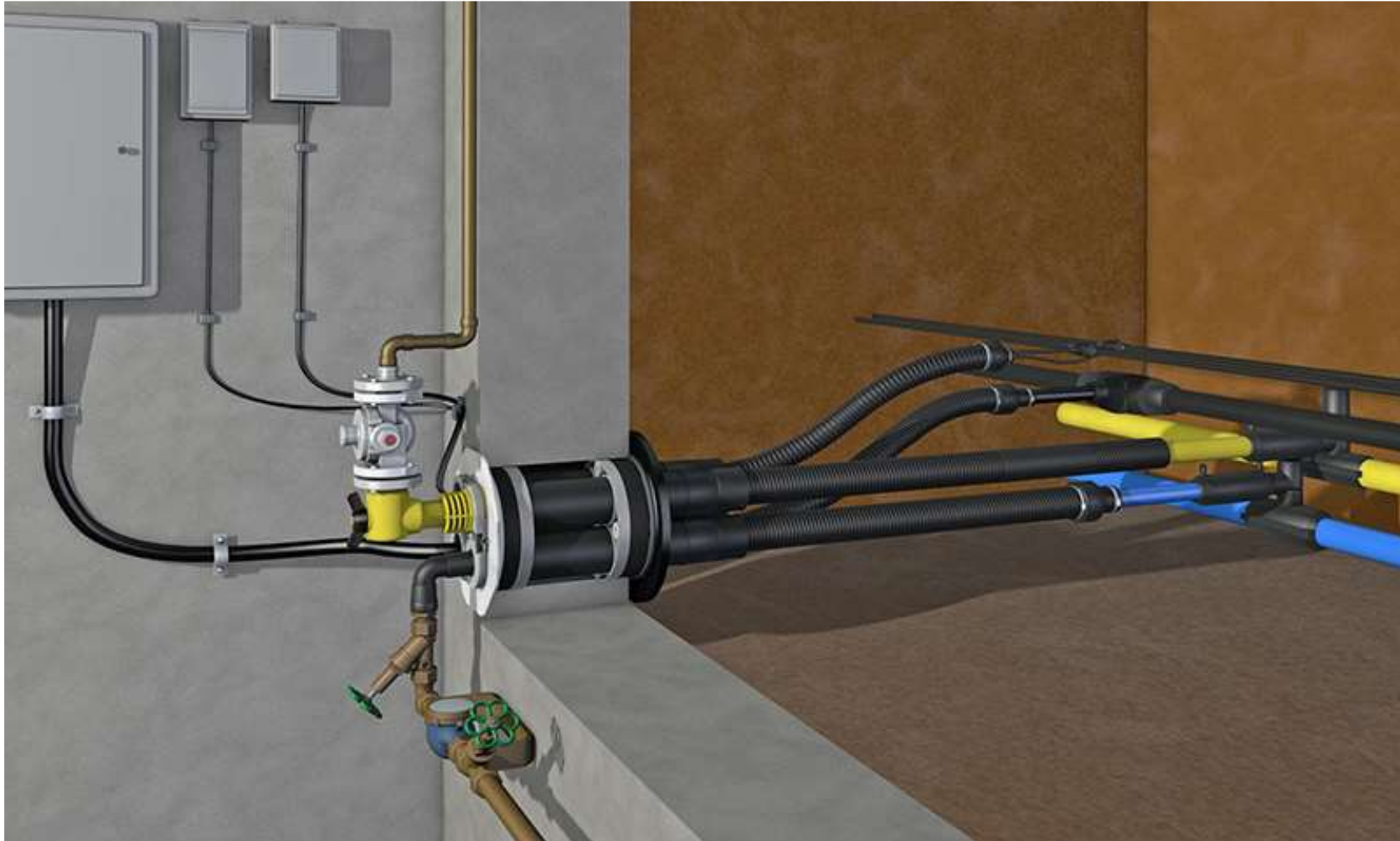
Sandbett = 0.5 m x 0.2 m





MSH Basic + Professional

- Reduzierung der “bewegten Massen” um ca. 50 % pro lfd. Meter
- Reduzierung der Sandbettung um ca. 68 % pro lfd. Meter



Immer. Sicher. Dicht.

KABEL ROHRE HAUSEINFÜHRUNGEN IMMER SICHER IMMER DICHT KABEL ROHRE
ROHRE HAUSEINFÜHRUNGEN IMMER SICHER IMMER DICHT KABEL ROHRE HAUSE
DHT KABEL ROHRE HAUSEINFÜHRUNGEN IMMER SICHER IMMER DICHT KABEL RO
MMER DICHT KABEL ROHRE HAUSEINFÜHRUNGEN IMMER SICHER IMMER DICHT K
HRE HAUSEINFÜHRUNGEN IMMER SICHER IMMER DICHT KABEL ROHRE HAUSEINF
BEL ROHRE HAUSEINFÜHRUNGEN IMMER SICHER IMMER DICHT KABEL ROHRE HA
KABEL ROHRE HAUSEINFÜHRUNGEN IMMER SICHER IMMER DICHT KABEL ROHRE
NFÜHRUNGEN IMMER SICHER IMMER DICHT KABEL ROHRE HAUSEINFÜHRUNGEN
R IMMER DICHT KABEL ROHRE HAUSEINFÜHRUNGEN IMMER SICHER IMMER DICH
ICHER IMMER DICHT KABEL ROHRE HAUSEINFÜHRUNGEN IMMER SICHER IMMER D
EHT KABEL ROHRE HAUSEINFÜHRUNGEN IMMER SICHER IMMER DICHT KABEL RO
R SICHER IMMER DICHT KABEL ROHRE HAUSEINFÜHRUNGEN IMMER SICHER IMM
GEN IMMER SICHER IMMER DICHT KABEL ROHRE HAUSEINFÜHRUNGEN IMMER SIC
SICHER IMMER DICHT KABEL ROHRE HAUSEINFÜHRUNGEN IMMER SICHER IMMER
. ROHRE HAUSEINFÜHRUNGEN IMMER SICHER IMMER DICHT KABEL ROHRE HAUSE
HRUNGEN IMMER SICHER IMMER DICHT KABEL ROHRE HAUSEINFÜHRUNGEN IMM
MMER DICHT KABEL ROHRE HAUSEINFÜHRUNGEN IMMER SICHER IMMER DICHT K
R DICHT KABEL ROHRE HAUSEINFÜHRUNGEN IMMER SICHER IMMER DICHT KABEL
BEL ROHRE HAUSEINFÜHRUNGEN IMMER SICHER IMMER DICHT KABEL ROHRE HA
MMER DICHT KABEL ROHRE HAUSEINFÜHRUNGEN IMMER SICHER IMMER DICHT K

IMMER HAUFF