

LICHT VON MORGEN IST HEUTE DAS LICHT VON GESTERN

Wird in heutigen Lichtplanungen an alles gedacht?

Rainer Dupont, Sales Manager Süd-Bayern

HESS – WIR GESTALTEN STÄDTE

- **TRADITION:**

Gewachsenes, mittelständisches Technologieunternehmen mit Sitz in Baden-Württemberg. Seit 68 Jahren am Markt.

- **TECHNOLOGIEKOMPETENZ UND LED-PIONIER:**

Entwicklung energieeffizienter Leuchten unter Einsatz neuartiger optischer Lichttechniken, modularer LED-Technologie und intelligenter Lichtmanagementsysteme.

Einführung der weltweit ersten LED-Straßenleuchte im Jahr 2003 durch Hess.

- **NACHHALTIGKEIT:**

In einem hochdynamischen Marktumfeld sichert die Technologiekompetenz von Hess die Ausrichtung auf grüne, nachhaltige und energieeffiziente Produktlösungen und eröffnet auch zukünftig nachhaltige Entwicklungschancen.

- **PRODUKTIONSSTÄTTE:**

Villingen-Schwenningen (D) / Gaffney (USA)

- **INTERNATIONALE PRÄSENZ:**

Internationale Aufstellung; Projekte in über 50 Länder

Nordeon Group

Die 5 Marken bedienen die Hauptsegmente des professionellen Beleuchtungsmarktes

Funktional

Architektonisch

Design

Innen



NORDEON

WILA

WILA

Außen



Vulkan
seit 1898

GRIVEN

.hess

Produkt- und Markenportfolio ergänzt sich ideal



NORDEON



WILA



.hess



GRIVEN



Vulkan
seit 1908

LICHT VON MORGEN IST HEUTE DAS LICHT VON GESTERN

Wird in heutigen Lichtplanungen an alles gedacht?

Rainer Dupont, Sales Manager Süd-Bayern

Fühl dich Zuhause in Deiner Stadt, auch bei Nacht....





Fühlt man sich hier...

...sicher?



Urbanität einer Stadt geht einher mit dem sogenannten Wohlfühlfaktor.

Aufenthaltsqualität und Umgebungsqualität.

Beide Qualitäten werden durch Form, Farbe und Material geprägt.

ZAUBERWORT

ENERGIEEFFIZIENZ!!

BELEUCHTUNG IN DER URBANEN LANDSCHAFTSGESTALTUNG

Der grüne Ansatz | Lichtverschmutzung

- Eines der bekanntesten Beispiele für Lichtverschmutzung: Straßenbeleuchtung
- Allerdings: Ein Teil der Lichtverschmutzung kommt von reflektierendem Licht der Straßen und Wege
- Der überwiegende Teil resultiert jedoch aus einer schlechten optischen Qualität oder einer schlecht ausgerichteten Beleuchtung

Stadt: früher

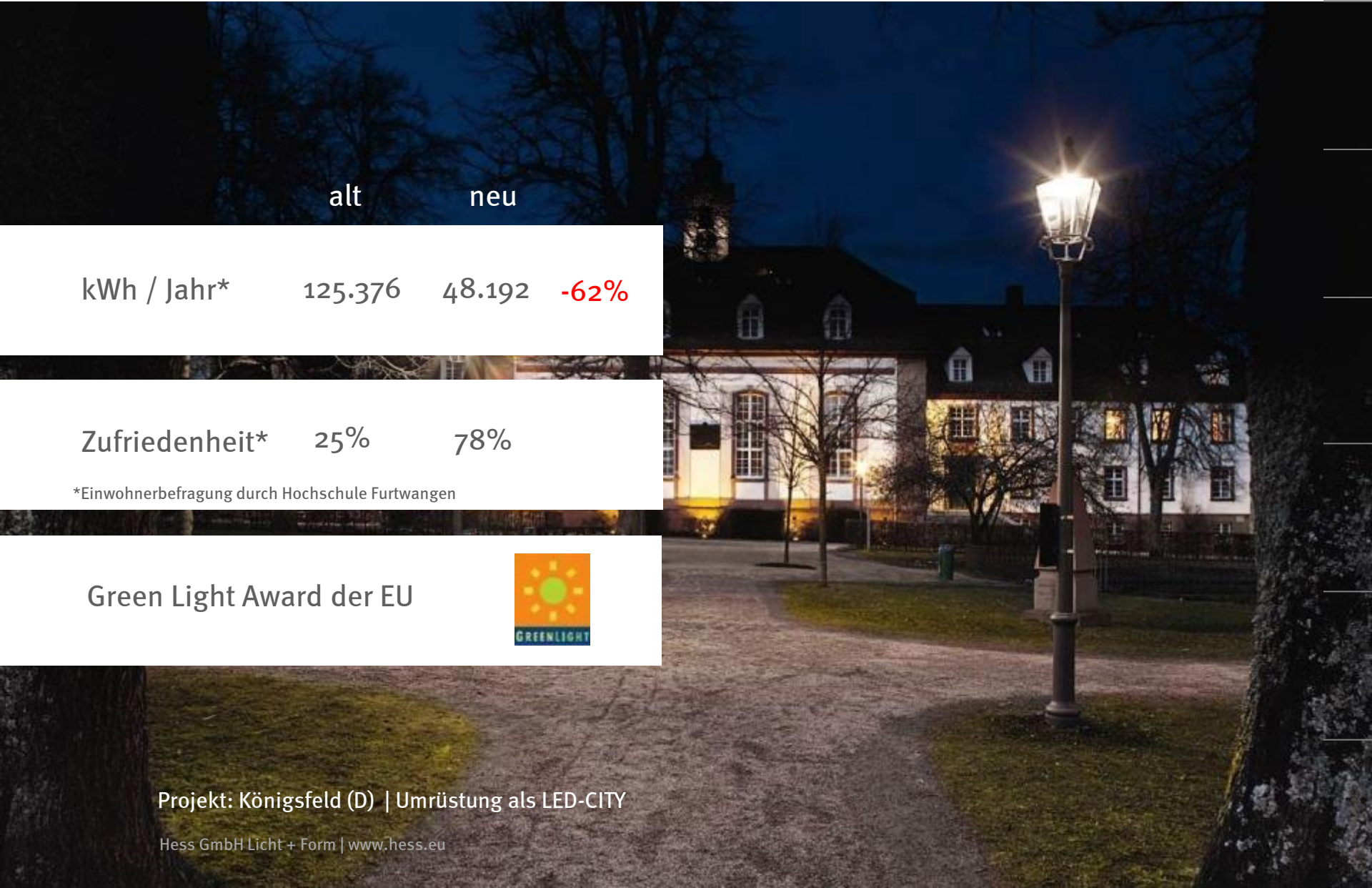


Stadt: heute



BELEUCHTUNG IN DER URBANEN LANDSCHAFTSGESTALTUNG

Energieeffizienz: Reduzierung Betriebskosten und „Grünes Licht“



alt neu

kWh / Jahr*	125.376	48.192	-62%
-------------	---------	--------	------

Zufriedenheit*	25%	78%
----------------	-----	-----

*Einwohnerbefragung durch Hochschule Furtwangen

Green Light Award der EU



Projekt: Königsfeld (D) | Umrüstung als LED-CITY

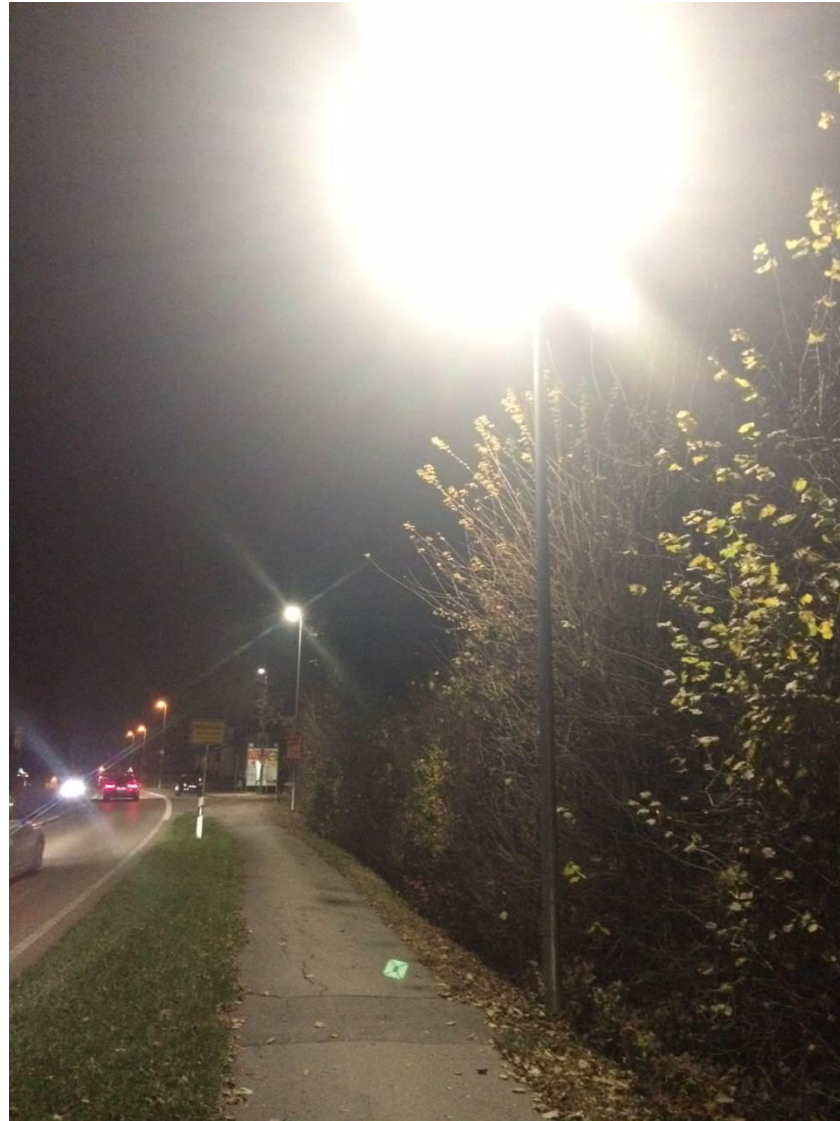
Hess GmbH Licht + Form | www.hess.eu

BELEUCHTUNG IN DER URBANEN LANDSCHAFTSGESTALTUNG

Energieeffizienz: Reduzierung Betriebskosten und „Grünes Licht“



Projekt: Stuttgart (D) | Umrüstung bestehender Beleuchtungsanlagen



LED Blendung

BELEUCHTUNG IN DER URBANEN LANDSCHAFTSGESTALTUNG



Vorher



Nachher





ALT | Referenz: LED-Netzwerk . Villingen . DE



RESIDENZA | Referenz: LED-Netzwerk, Villingen, DE



ALT | Referenz: LED-Netzwerk . Königsfeld . DE



ALT BERLIN | Referenz: LED-Netzwerk . Königsfeld . DE

ZAUBERWORT

NORMEN, DIN, RICHTLINIEN



Leitfaden

Planungssicherheit in der LED-Beleuchtung

Begriffe, Definitionen und Messverfahren:
Grundlagen für Vergleichbarkeit



Fachverband Licht

BELEUCHTUNG – BEACHTUNG UND WIRKUNG

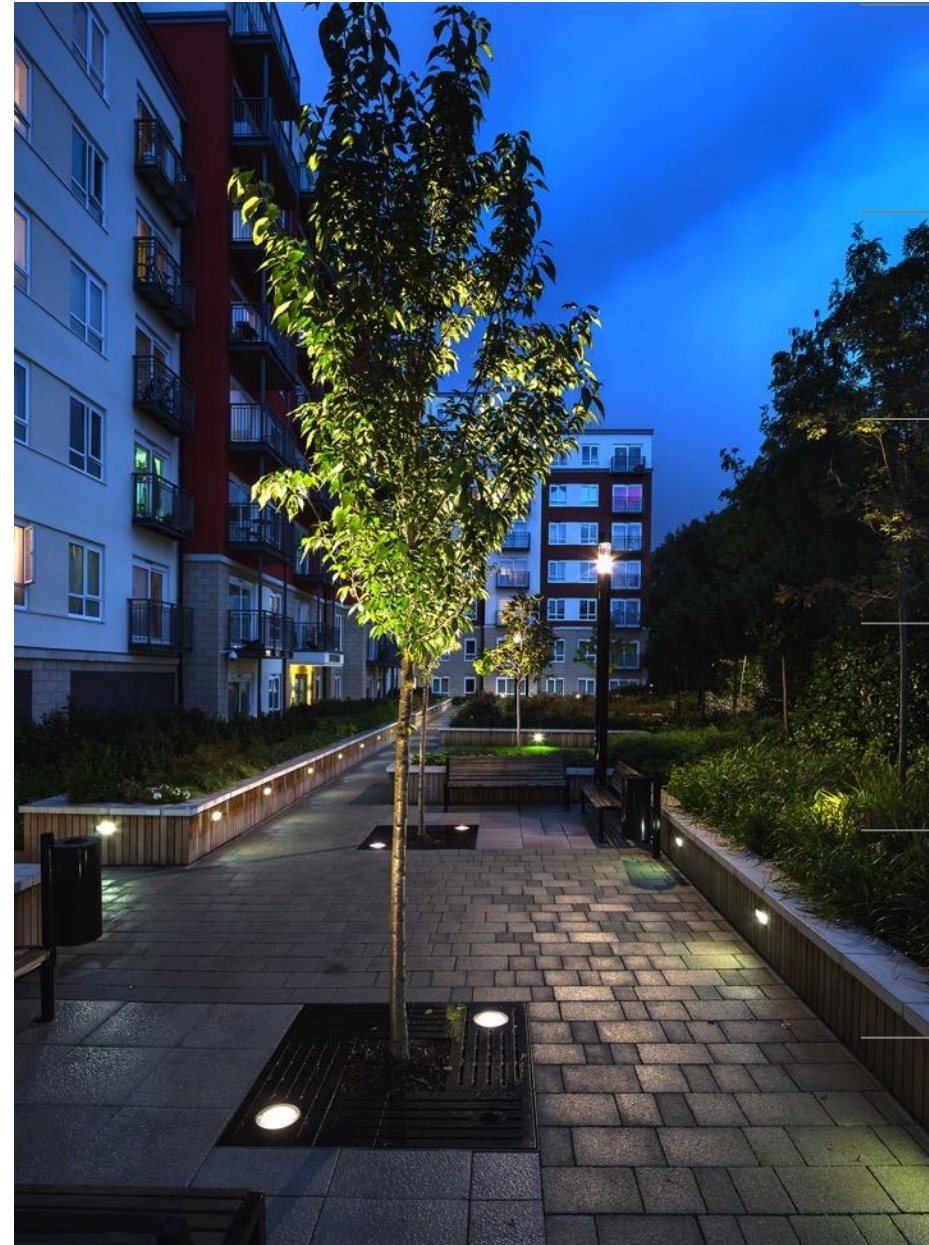
BELEUCHTUNG IN DER URBANEN LANDSCHAFTSGESTALTUNG

Beleuchtung – Was es zu beachten gilt ...

- Wo liegen die Grenzen der Möglichkeiten (z.B. durch Normen)?
- Beleuchtung als notwendiger Faktor oder als ein Bedürfnis?
- Wie verhält es sich mit der Sicherheit bei hoher Kriminalitätsrate?
- Wie urban ist der Bereich (Stadtzentrum / Vorort / Dorf)?



- Die urbane Landschaftsgestaltung hat viele Facetten
 - seien es Formen,
 - seien es Größen
- Durch Beleuchtung werden diese Facetten zur Geltung gebracht
- Beleuchtung ist Sicherheit
- Beleuchtung schafft räumliche Verbindungen
- Und auch Erholungsbereiche profitieren von einer verbesserten Beleuchtung





Gasteig München, Deutschland
Kultur- und Bildungszentrum
Planer: Ulrike Brandt Licht, München
Fotografie: Hustedt network, Hamburg



Place St. Pierre, Toulouse, Frankreich
Bauherr: City of Toulouse
Planung: BAU Architecture et urbanisme
Planungsbüro: EGIS
Lichtplanung: MA Studio - Flore Siesling
Fotos mit freundlicher Genehmigung von Flore Siesling

- Wird die Beleuchtung in einen Entwurf mit einbezogen, dann kann sie Bestandteil des Gesamtkonzepts sein anstelle einer nur wenig ansehnlichen späteren Ergänzung
- Der Eindruck, den die Beleuchtungseinrichtungen am Tag bieten, ist genauso wichtig wie die eigentliche Beleuchtung, die sie in der Nacht erzeugen
- Der ästhetische Entwurf der Beleuchtungs-ausrüstung kann somit von hoher Bedeutung sein. Dies geht einher mit einer sensiblen und gut durchdachten Platzierung der Beleuchtung im auszuleuchtenden Bereich
- Beton, Edelstahl, Wasser, Gras, etc., reagieren unterschiedlich auf Licht, was bei der Planung berücksichtigt werden muss
- In Verbindung mit Mobiliar ganzheitliche Lösungsansätze zur Gestaltung attraktiver öffentlicher Räume möglich



Projekt: Geldern (D) | Am Nierspark

Hess GmbH Licht + Form | www.hess.eu



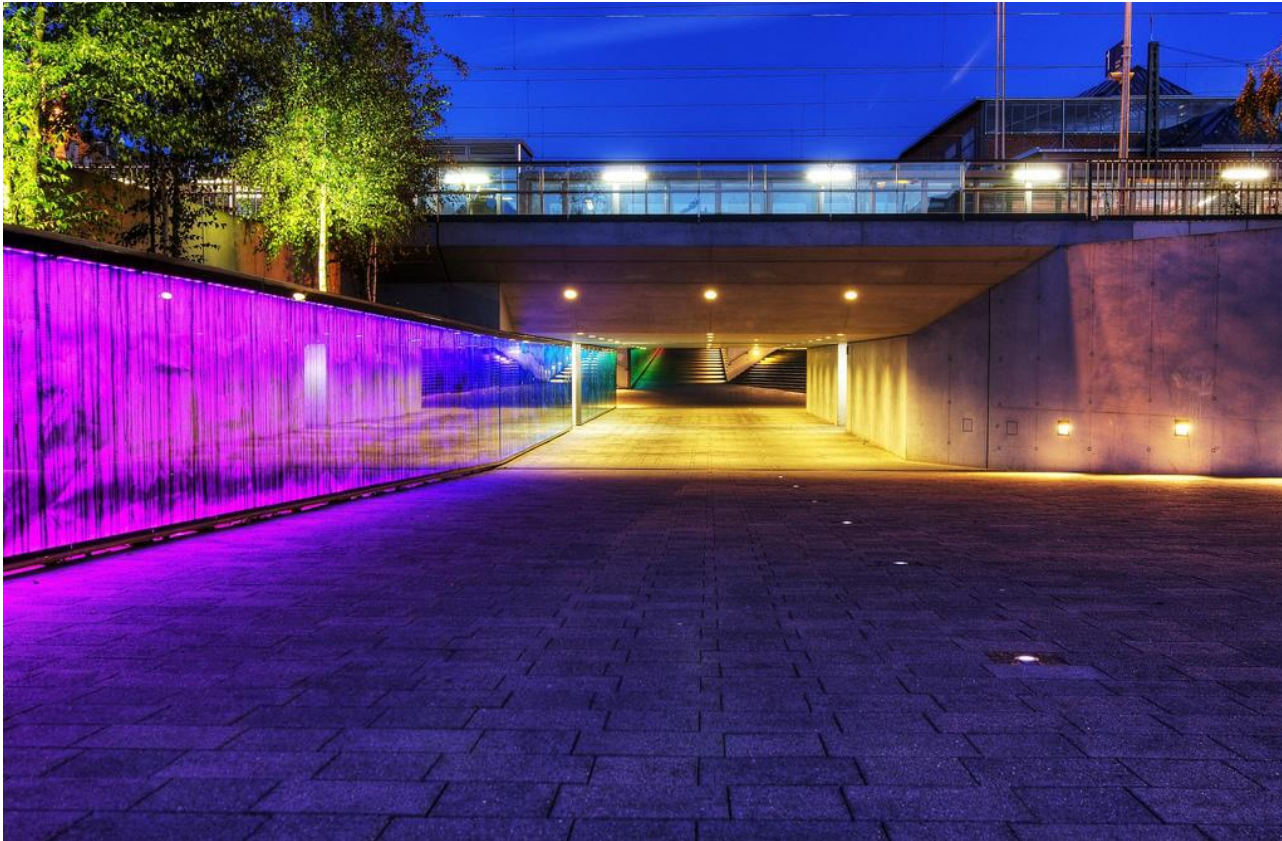


Fühl dich Zuhause in Deiner Stadt, auch bei Nacht....







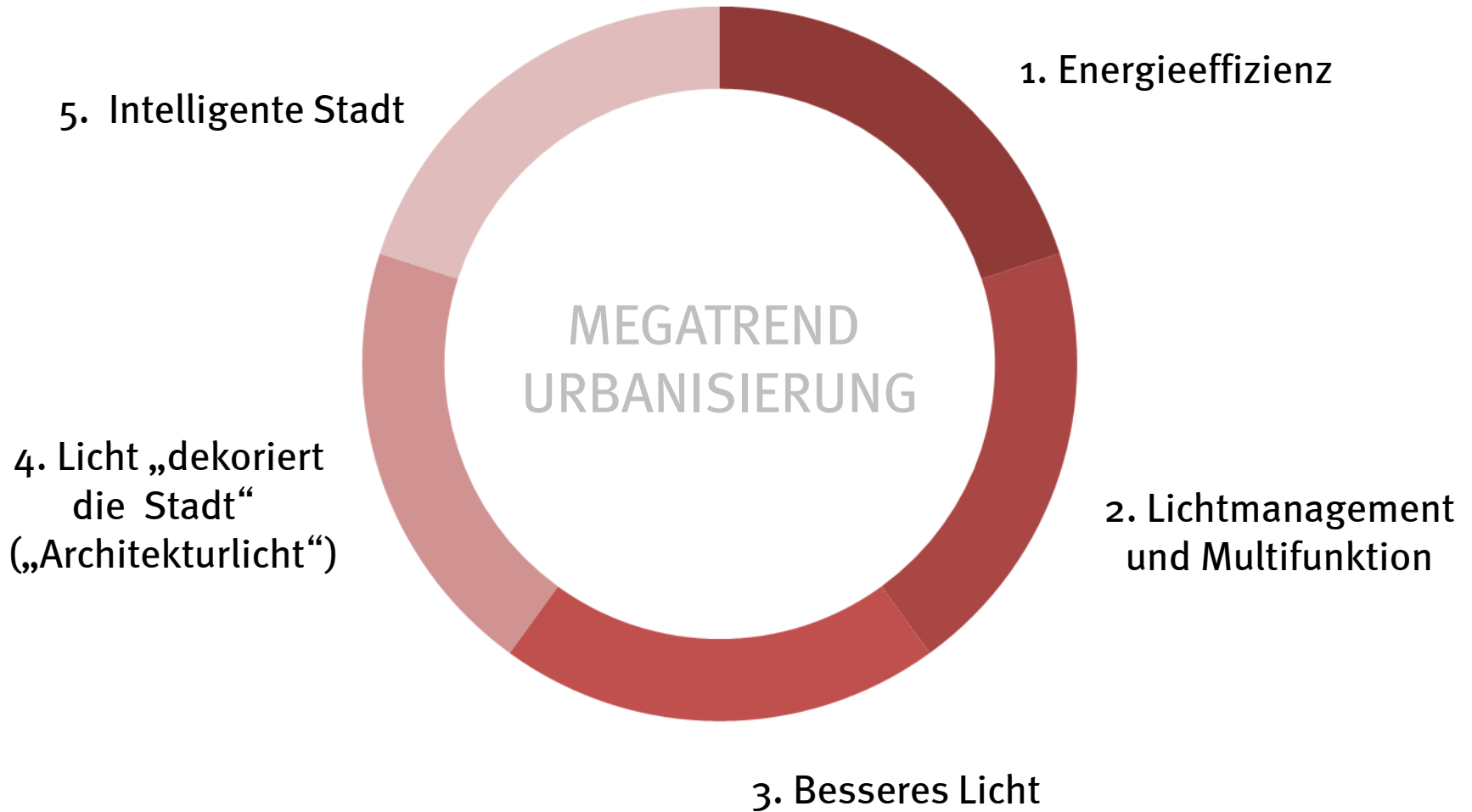




Wohin wird die weitere Entwicklung gehen?

BELEUCHTUNG IN DER URBANEN LANDSCHAFTSGESTALTUNG

Megatrend: Urbanisierung und 5 Entwicklungen der urbanen Beleuchtung



BELEUCHTUNG IN DER URBANEN LANDSCHAFTSGESTALTUNG

Lichtmanagement und Multifunktion

- WLAN
- KAMERA
- LAUTSPRECHER
- E-MOBILITÄT
- STROM-VERSORGUNG
- WASSER-VERSORGUNG



BELEUCHTUNG IN DER URBANEN LANDSCHAFTSGESTALTUNG

Lichtmanagement und Multifunktion



ENERGIEEFFIZIENZ

BESSERES LICHT

LICHTMANAGEMENT +
MULTIFUNKTION

LICHT DEKORIERT DIE STADT

INTELLIGENTE STADT

Heute

Zukunft

Je enger die Zusammenarbeit zwischen Städte, Planer / Architekten und Leuchtenhersteller, desto besser und innovativer das Ergebnis.

Wird die LED die Stadtbeleuchtung verändern?



Der Bedarf an Stadtbeleuchtung (LED) wächst!

Wir müssen in der Planung alte Werte wieder neu definieren.

Differenzierung vornehmen, denn wenn alles wichtig ist – ist nichts wichtig.

Möglichkeiten werden durch die (neue) LED und deren Steuerungsmöglichkeiten deutlich vielfältiger und komplexer – der Kreativität sind nun (fast) keine Grenzen mehr gesetzt.

„Moderne Licht Konzepte verstehen sich nicht nur zur einfachen Hellmachung, sondern als
Beitrag zur Kultur des öffentlichen Raumes.“

VIELEN DANK!
