



QUARTIERSKONZEPT

WOHNEN IM VIERTEL BEI DER GEWOFAG

FACHTAG „WOHNEN IN MÜNCHEN – AUCH MIT

BEHINDERUNG UND EINSCHRÄNKUNG“, 18. NOV. 2016

DER GEWOFAG-KONZERN



Holding 100 %
München

35.000
Wohnungen



Neubau und
Sanierung

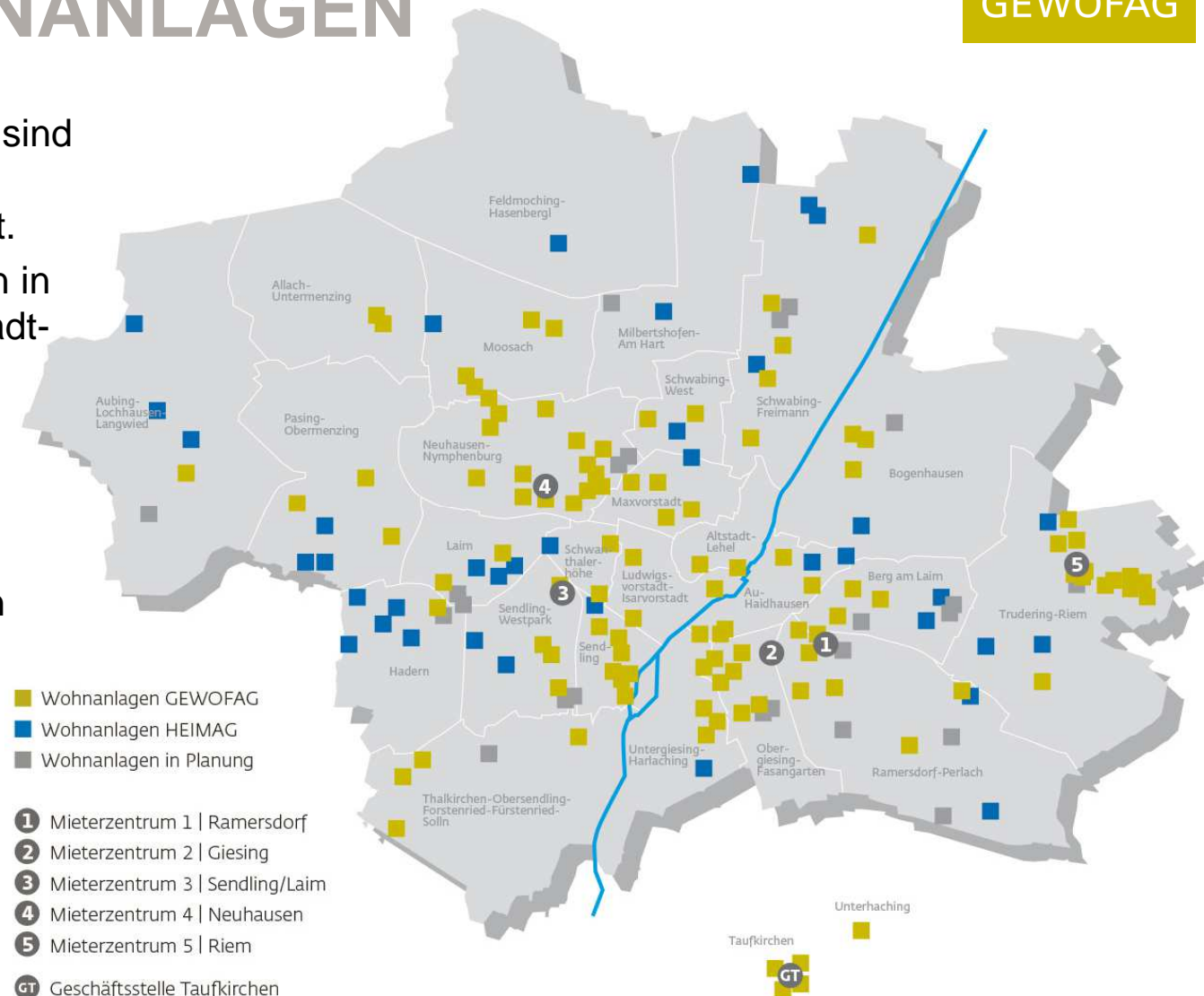
Vermietung und
Instandsetzung



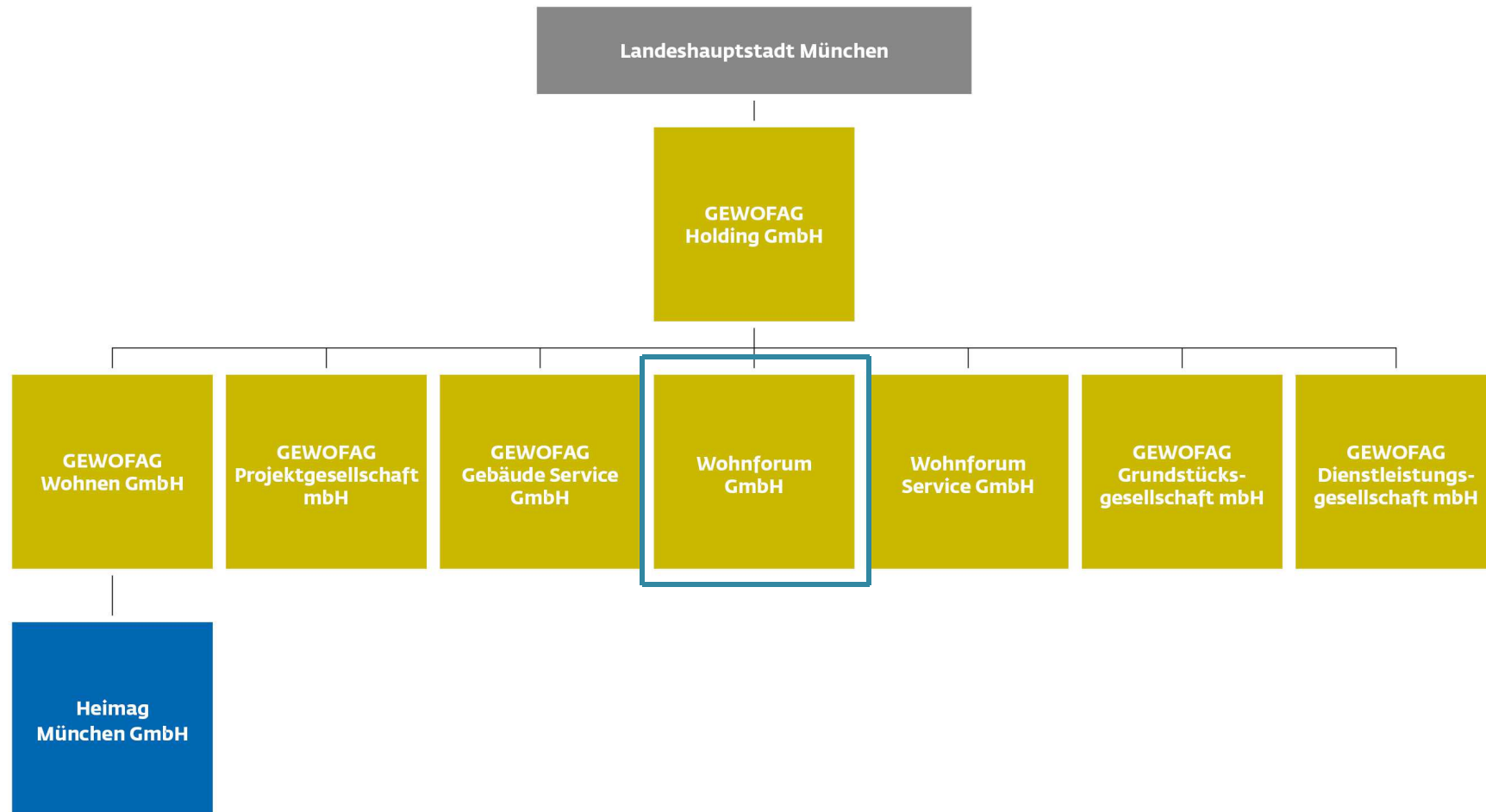
6,79 €/m² Miete

DIE WOHNANLAGEN

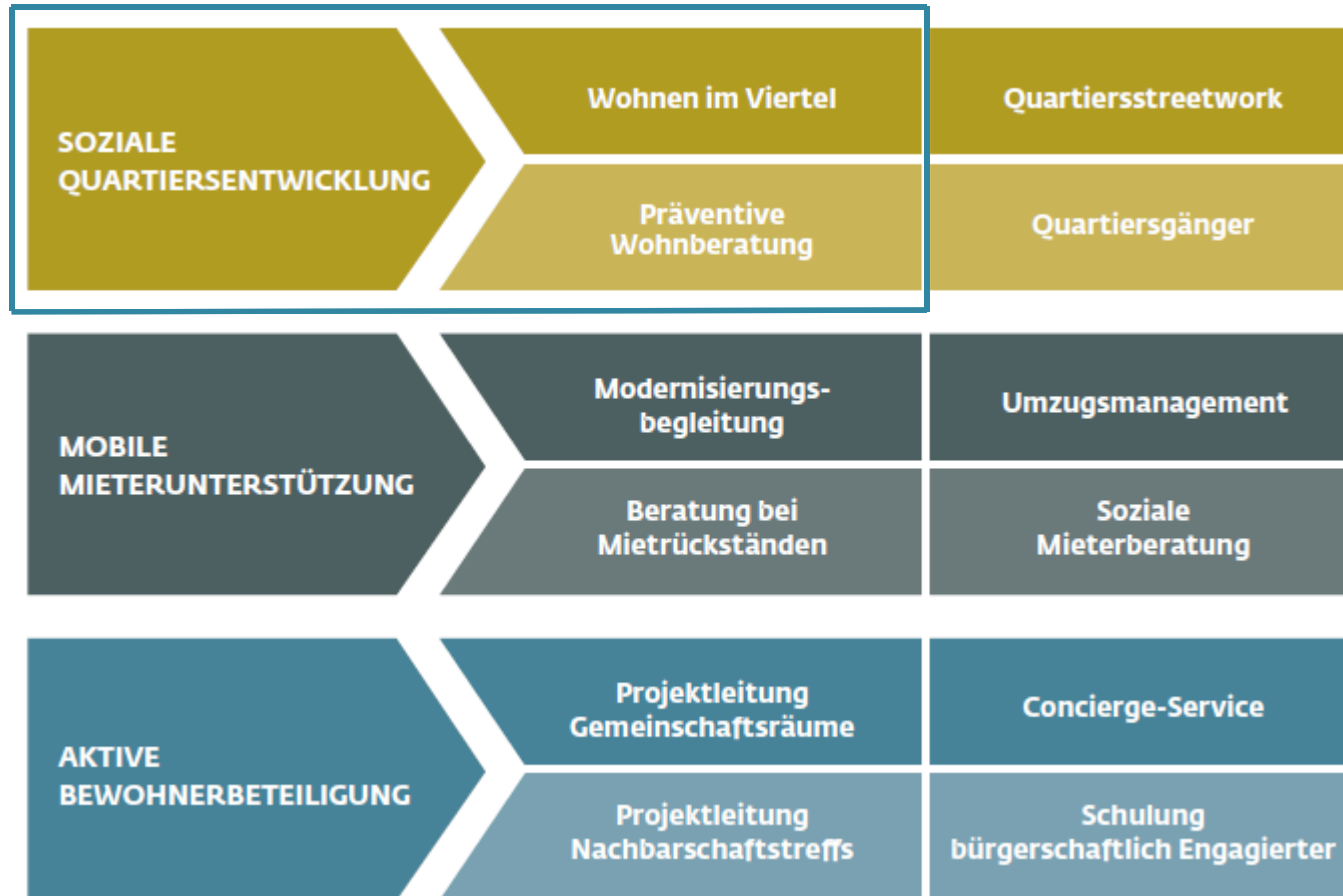
- Die Wohnanlagen sind über das gesamte Stadtgebiet verteilt.
- Fünf Mieterzentren in verschiedenen Stadtteilen und eine Geschäftsstelle in Taufkirchen sind erster Ansprechpartner für die Mieterinnen und Mieter.



DIE KONZERNSTRUKTUR



WOHNFORUM DIE LEISTUNGEN IM ÜBERBLICK



SACHGEBIET SOZIALE QUARTIERSENTWICKLUNG SELBSTBESTIMMTES WOHNEN



- Beratung zur Wohnraumanpassung und zu sozialen Themen für ältere und behinderte Mieter
- Unterstützung bei der Suche nach adäquatem Wohnraum
- Anlaufstelle für die Mitarbeitenden bei Belangen älterer Mieter
- Einbezug bei der baulichen Planung
- Wohnen im Viertel – Ein Leben lang zu Hause versorgt

WAS BRAUCHT EIN QUARTIER?



- Selbstbestimmtes Wohnen auch bei zunehmender Hilfe- und Pflegebedürftigkeit
- Schnelle Hilfe rund um die Uhr = Versorgungssicherheit
- Mitverantwortung für die Lebensqualität im Quartier
- Teilhabe am gemeinschaftlichen Leben – ein inklusives Quartier
- Altersgerechter Wohnraum – auch durch nachträgliche Wohnungsanpassung
- Wohnortnahe Beratung und breites Angebot an sozialen, pflegerischen und gesundheitlichen Dienstleistungen

WOHNEN IM VIERTEL



- ca. 10 barrierefreie Projektwohnungen für pflegebedürftige und behinderte Menschen
- 24h-Versorgungssicherheit durch Kooperation mit einem ambulanten Dienst
- für alle Bewohner des Viertels und ohne Betreuungspauschale
- Wohncafés als Treffpunkt für die Projektbewohner und die Nachbarschaft
- Pflegewohnungen auf Zeit für einen vorübergehenden Hilfe- und Versorgungsbedarf

KOOPERATIONSPARTNER



- Eine abgestimmte Mieterbelegung für die Projektwohnungen und das Umfeld
- Sicherung der 24-stündigen Anwesenheit
- Verzicht auf Grundpauschale für Betreuung
- Vernetzung im Viertel
- Gemeinsame Qualitätssicherung
- Die Federführung für das Projekt liegt beim Wohnforum

VORAUSSETZUNGEN FÜR DEN BEZUG EINER PROJEKTWOHNUNG



- Erheblicher Pflegebedarf (mind. Pflegestufe I) bereits bei Einzug
- Vorliegen eines aktuellen Registrierbescheids vom Amt für Wohnen und Migration, Rangstufe 1 oder 2 (Ausnahme: freifinanzierte Projektwohnungen / München Modell Miete)

BEWOHNERSTRUKTUR



- 9 % ohne Pflegestufe (Eingliederungshilfen)
- 6 % Pflegestufe 0
- 51 % Pflegestufe 1
- 22 % Pflegestufe 2
- 12 % Pflegestufe 3
- Ca. 12 % Migrant/innen und 88 % Deutsche (Stand 2015)

FINANZIERUNGSGRUNDLAGE FÜR AMBULANTE DIENSTLEISTUNGEN



Alle Sozialgesetzbücher:

SGB V Krankenversicherung

SGB XII Sozialhilfe (andere
Verrichtungen und
Nachtbereitschaft)

SGB VII Berufsgenossenschaft

SGB IX Teilhabe und Reha-
bilitation behinderter
Menschen

SGB XI Pflegeversicherung

PFLEGEWOHNUNG AUF ZEIT



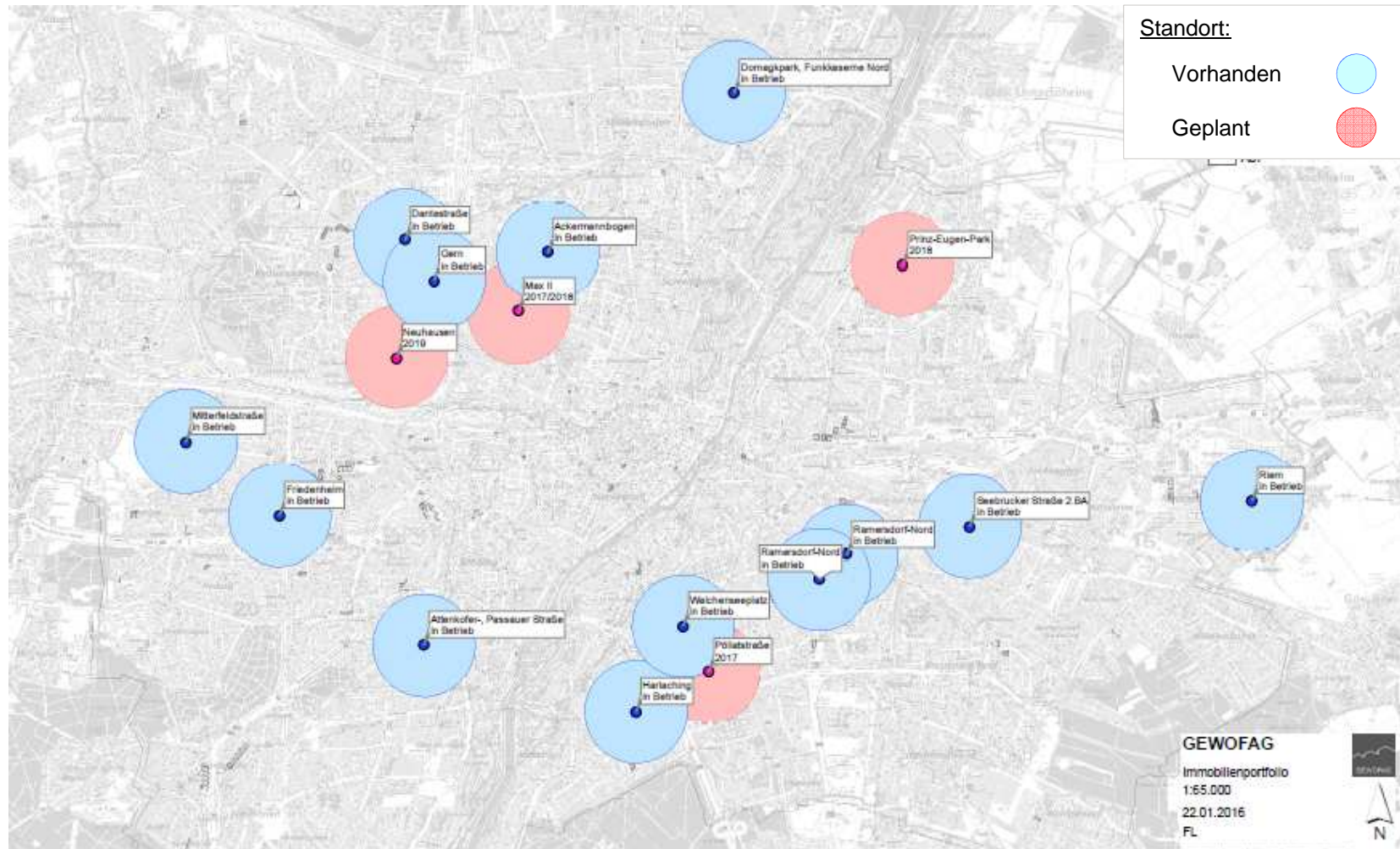
- Für einen vorübergehenden Aufenthalt bis zu drei Monaten
- Möblierte Ein- oder Zwei-Zimmer-Wohnungen
- Tägliche Nutzungsgebühr

WOHNEN IM VIERTEL STAND 2016



- 13 Wohnen-im-Viertel-Standorte
- 127 Projektwohnungen für Ein- und Zwei-Personen-Haushalte
- 9 Pflegewohnungen auf Zeit
- 10 Wohncafés, 1 Nachbarschaftstreff
- 7 Kooperationspartner

WOHNEN-IM-VIERTEL- STANDORTE



BERG AM LAIM INNSBRUCKER RING



HARLACHING ROTBUCHENSTRASSE



04.11.2016

OBERGIESING WALCHENSEEPLATZ



04.11.2016

18

RIEM ASTRID-LINDGREN-STRASSE



GERN HANEBERGSTRASSE



04.11.2016

NYMPHENBURG REINMARPLATZ



RAMERSDORF RUPERTIGAUSTRASSE



04.11.2016

22

WEITERE STANDORTE



- Schwabing-Freimann: Domagkpark
- Laim-Pasing: Mitterfeldstraße
- Sendling: Attenkoferstraße
- Schwabing: Ackermannbogen („Wohnen bleiben im Viertel“)
- Berg am Laim: Seebrucker Straße (HEIMAG)
- Laim: Saherrstraße

WOHNEN IM VIERTEL GEPLANTE STANDORTE



- Obergiesing / Pöllatstraße (Ende 2017)
- Oberföhring / Prinz-Eugen-Park (Bauphase 2018 – 2020)
- Neuhausen / Stupfstraße und
- Neuhausen / Max II (vss. 2021)



**VIELEN DANK FÜR IHRE
AUFMERKSAMKEIT!**