

Regelung im Überblick

IBDM GmbH

**Otto-Hahn-
Strasse 34**

**85521 Riemerling
bei München**

Gegründet: 1997

Mitarbeiter: 20

Einsatzorte:

Bayern

Deutschland

Europa

Russland

Detlef
Malinowsky

Tel.:
089/6387913-0

Fax:
089/6387913-29

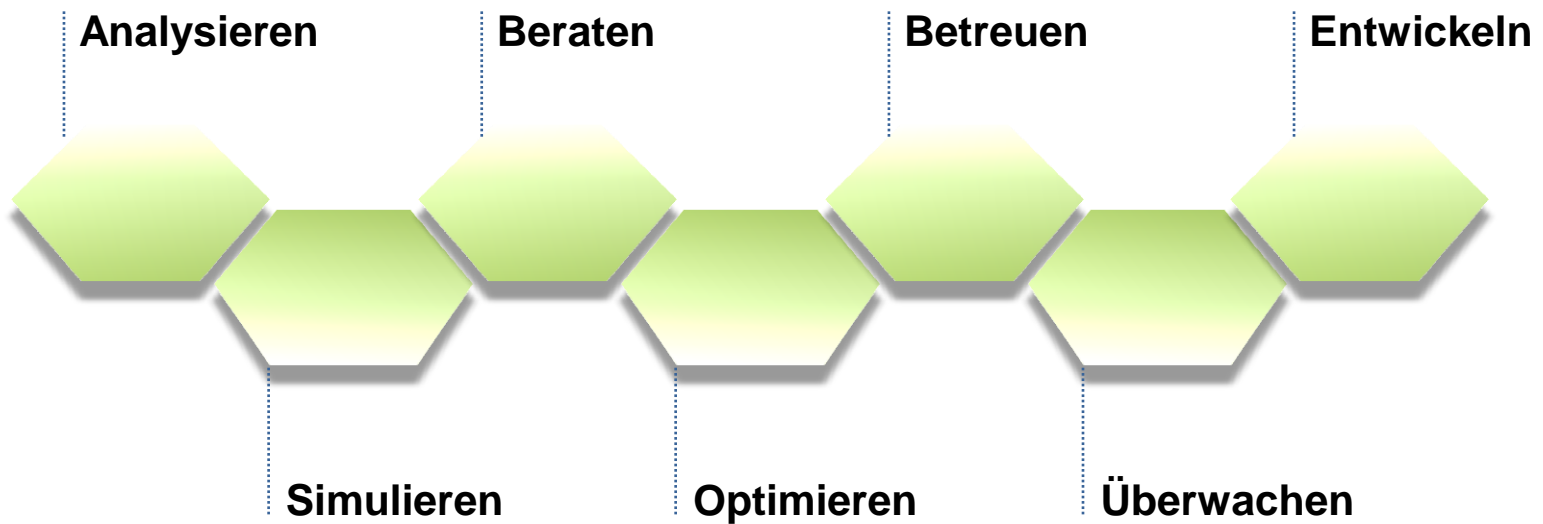
www.ibdm.de

E-Mail:
mail@ibdm.de

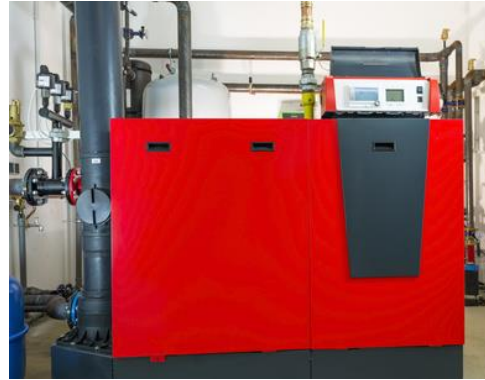
IBDM

Hauptaufgabenfelder der IBDM

Die IBDM ist der Optimierungsdienstleister in der technischen Gebäudeausrüstung (TGA).

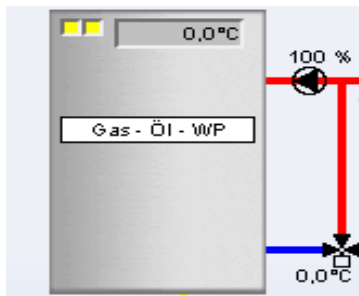


Regelung eines Energieerzeugers



Eine Regelung für:

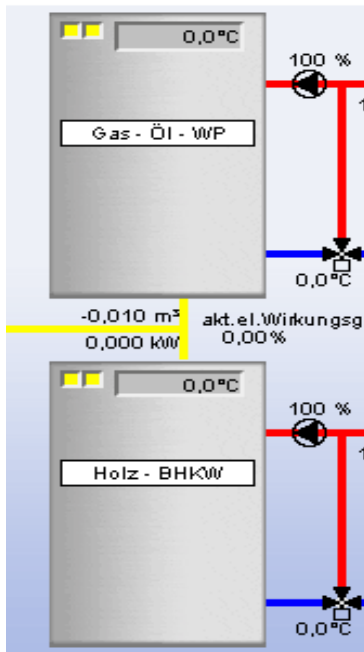
- Gas- oder Ölheizung
- Wärmepumpe
- Hackschnitzelheizung
- Pelletsheizung
- Blockheizkraftwerke



Regelung eines Holzkessels

Je eine Regelung für:

- Gas- oder Ölheizung
- Wärmepumpe
- Hackschnitzelheizung
- Pelletsheizung
- Blockheizkraftwerke



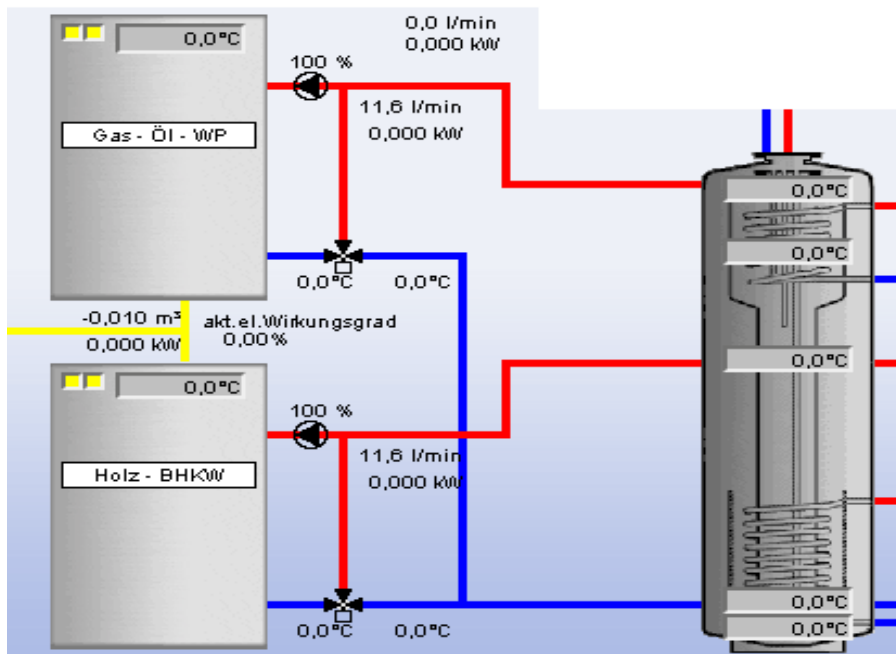
Regelung im Überblick

(BDM)

In der Regel keine Regelung eines Wärmespeichers

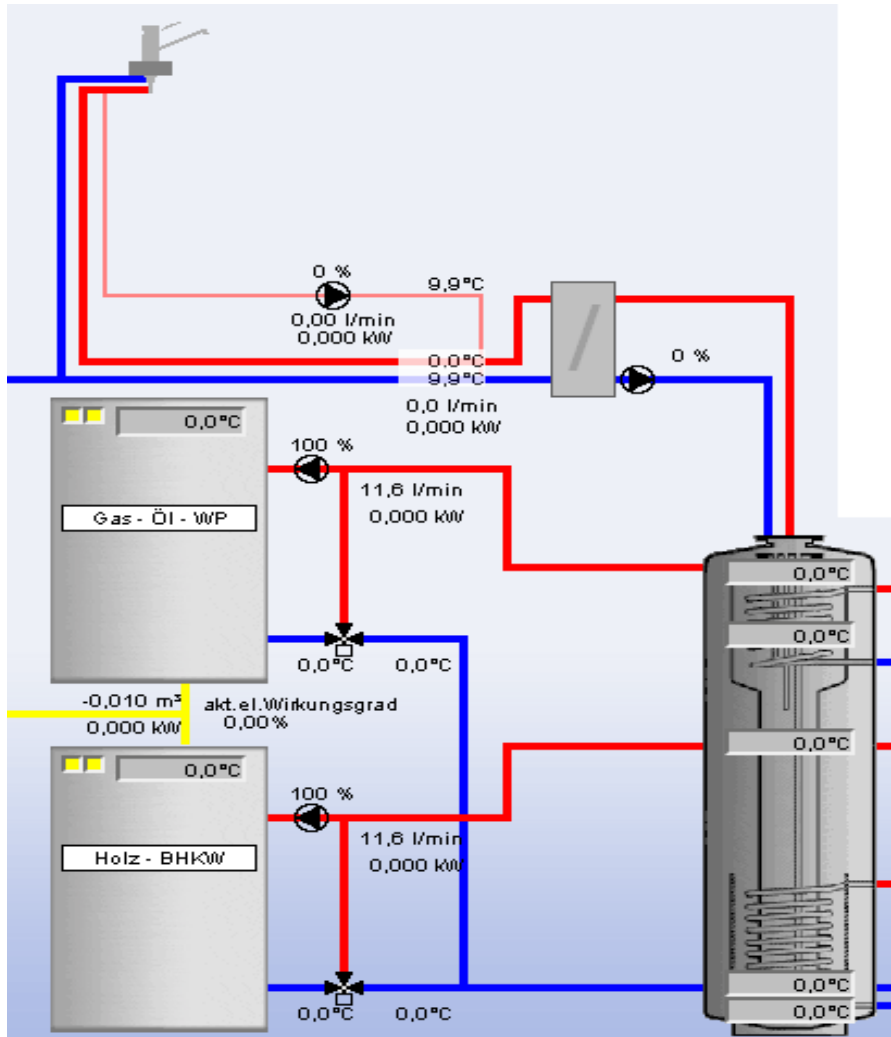
Eine Regelung für:

- für die Speicherbeladung
- **Schichtenspeicher?**



Regelung im Überblick

Regelung von einer Frischwasserstation

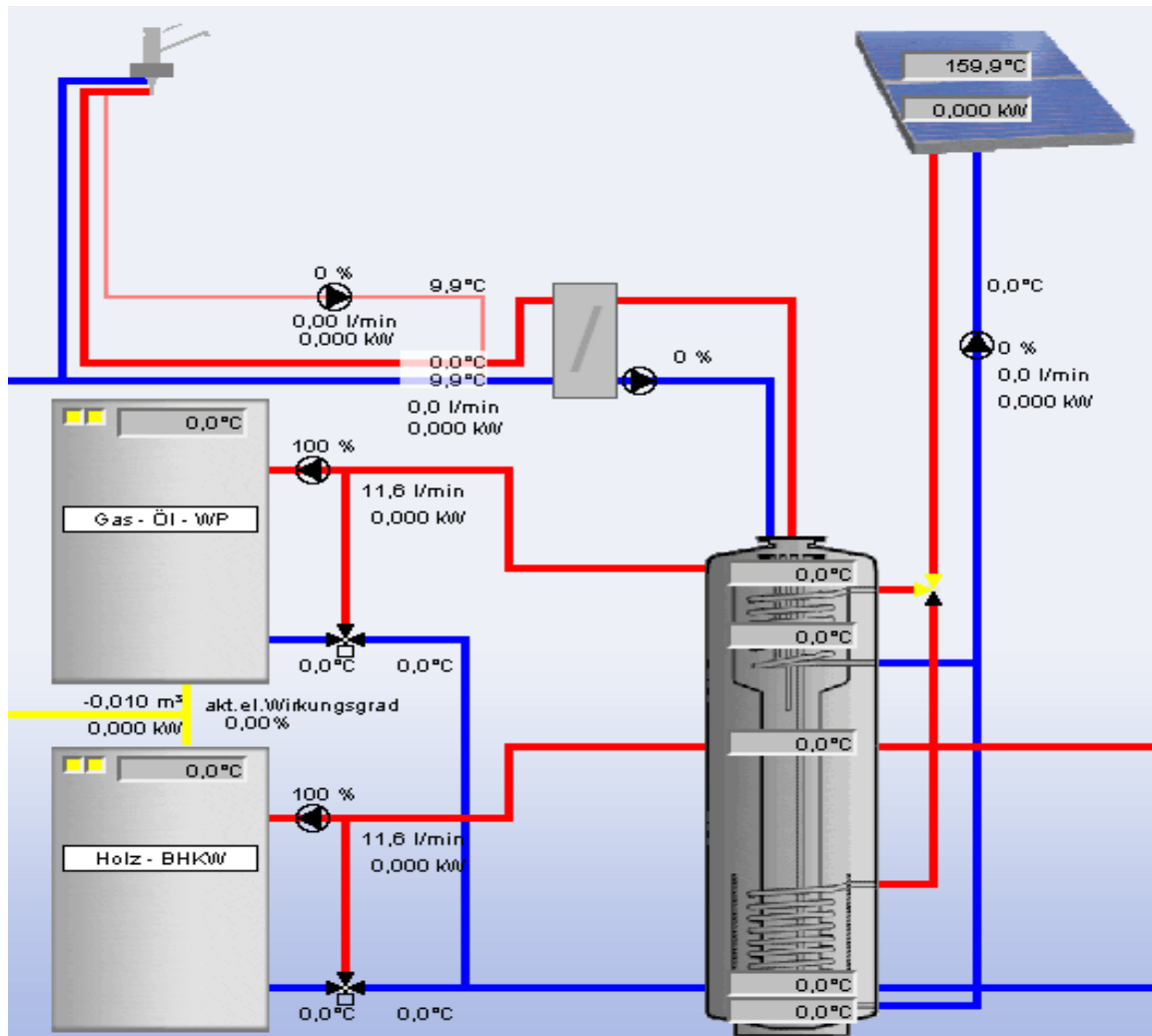


Eine Regelung für:

- mit Warmwassererzeugung (z. B. Frischwasserstation)



Regelung von einer Solarthermieanlage



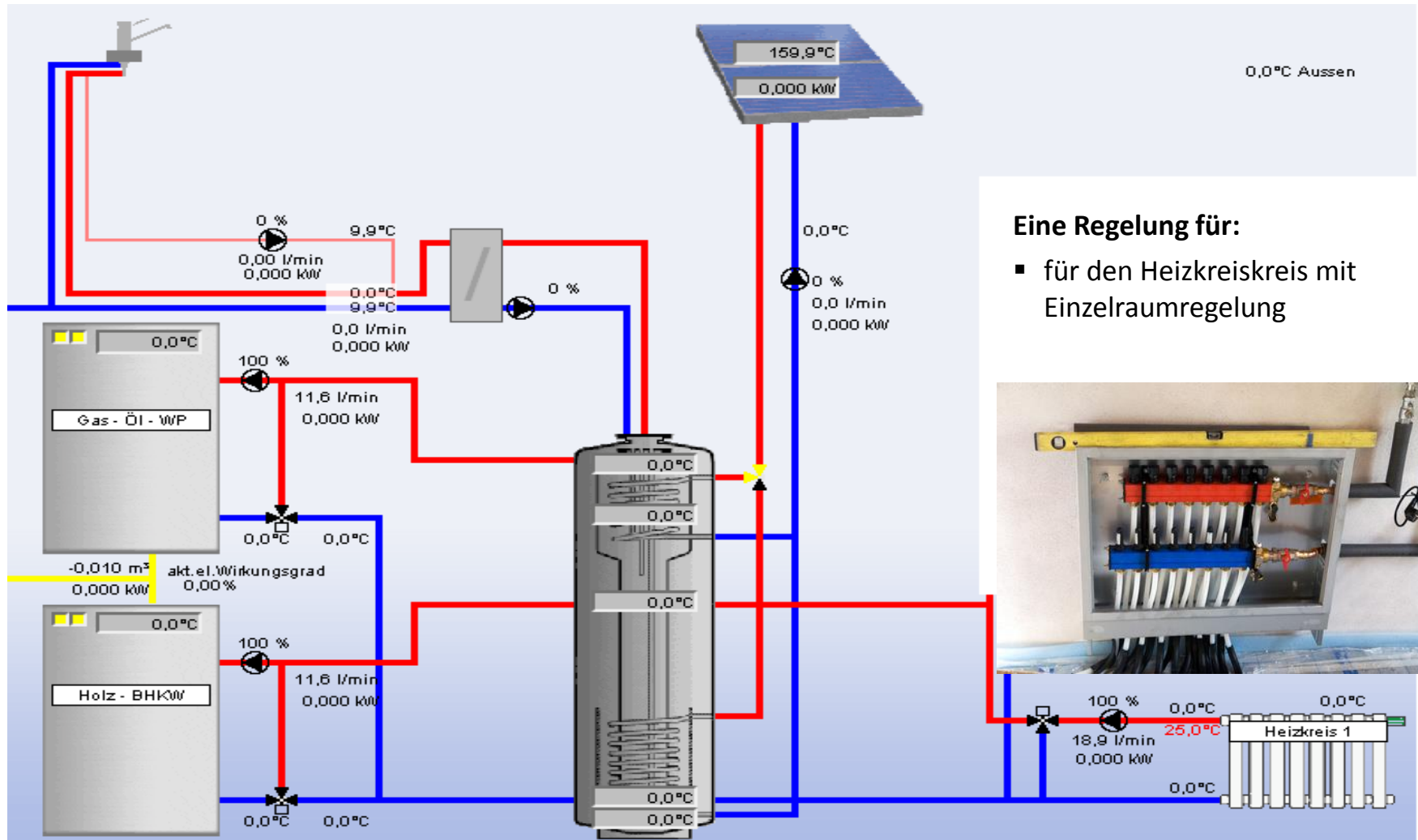
Eine Regelung für:

- für die Solaranlage



Regelung im Überblick

Regelung von einem Heizkreis

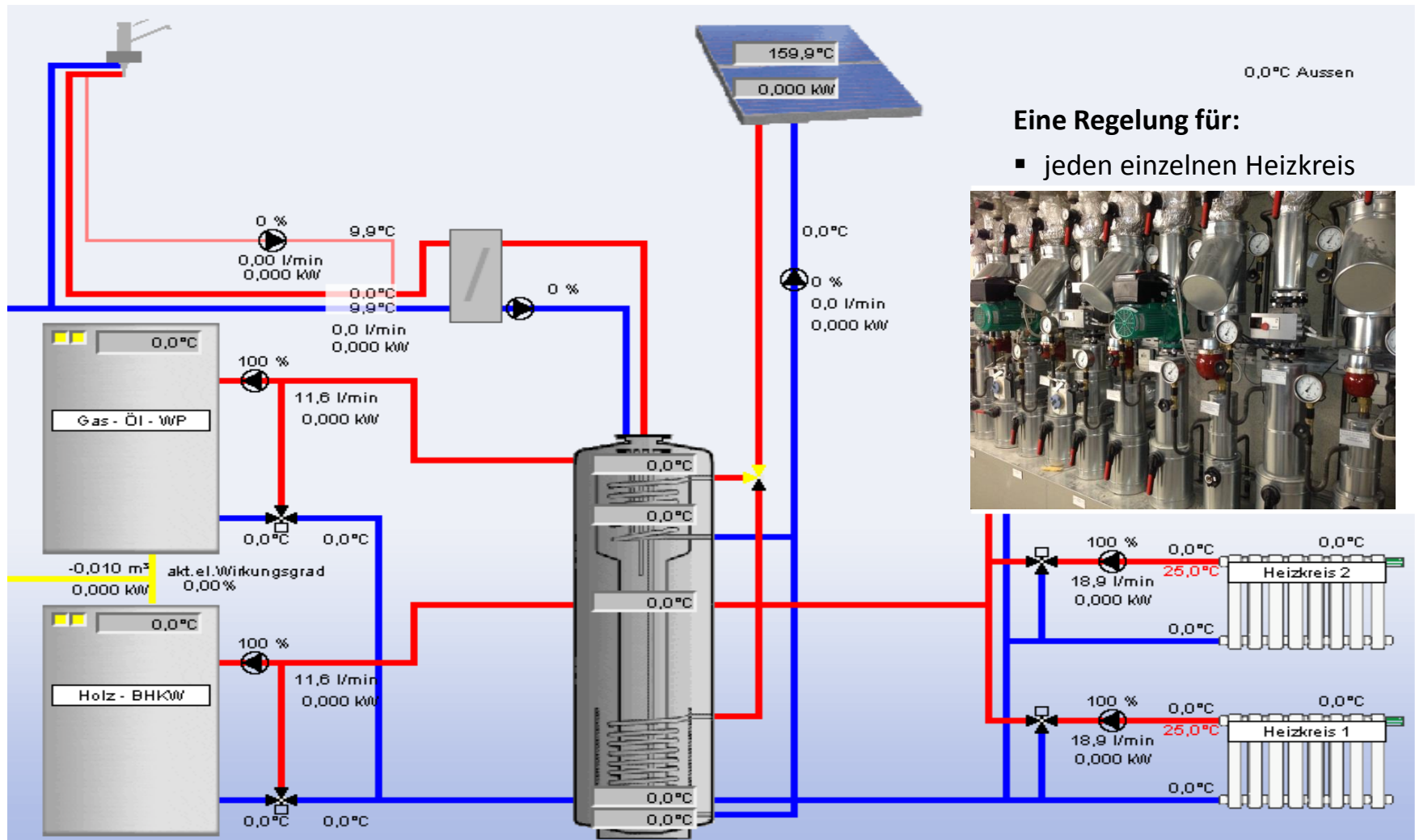


Eine Regelung für:

- für den Heizkreis mit Einzelraumregelung



Regelung von 2 Heizkreisen



Regelung im Überblick



Eine Heizung viele Komponenten, viele Regelungen

Regelung für Gas-
oder Öl Kessel
oder Wärmepumpe



Frischwasserregelung



WW-Zirkulation



Heizkreisregelung 1



Regelung für Holz-
Heizung BHKW



Solarregler



Heizkreisregelung 2



Rücklauftemperatur-
anhebung mit Festwert



www.probeyer.de

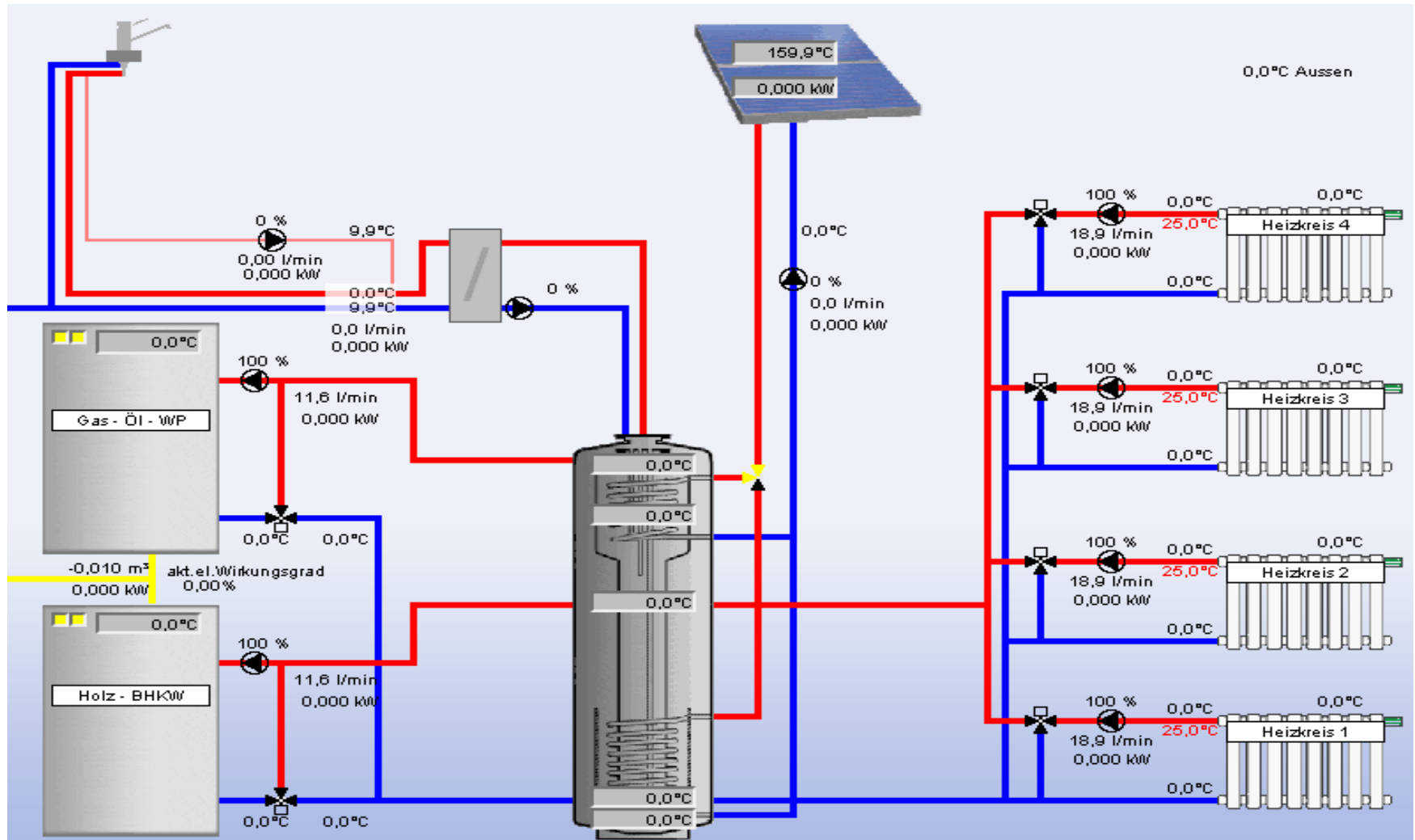
Regelung zur
Speicherbeladung



Heizkreisregelung 3



Besser ist eine Regelung für alle Komponenten

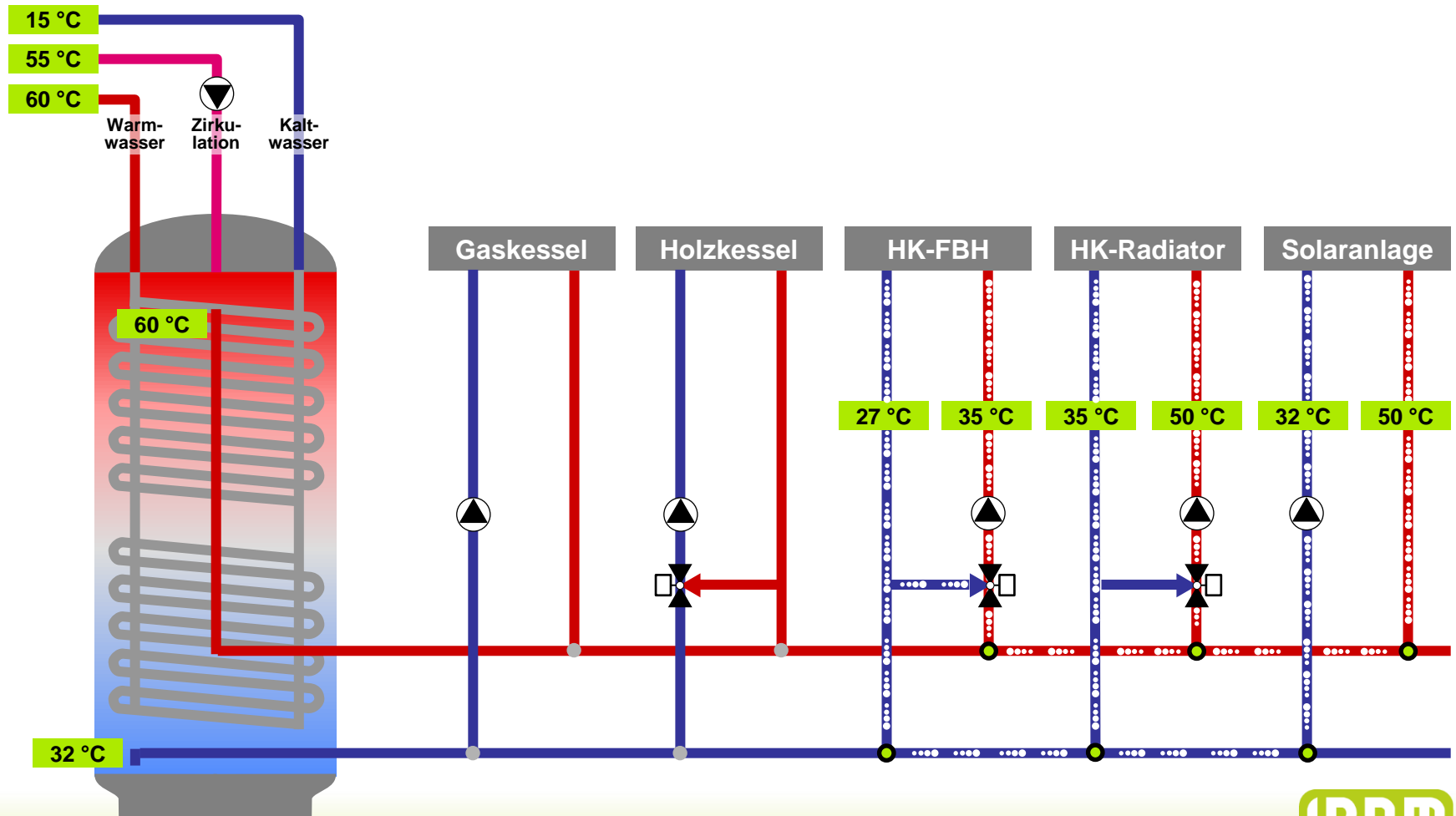


Regelung im Überblick



Zwei-Leiter Verteiler: Solar-, Radiatoren-, Fußbodenheizung

Durch eine ΔT geregelte Pumpenansteuerung macht man aus einem konventionellen Speicher einen geschichteten Speicher!



Regelung im Überblick

Danke für Ihre Aufmerksamkeit



Ihr Referent:

Detlef Malinowsky