

Taufkirchen, 22. September 2015

# Bauzentrum München Trinkwasserqualität bei Fernwärmenetze

## BioEnergie Taufkirchen

### Regionaler Energieversorger mit eigener Infrastruktur

#### Rudolf Eder

Prokurist und Betriebsleiter

Dipl.-Ing.(FH); Dipl.-Wirtschaftsing.(FH)

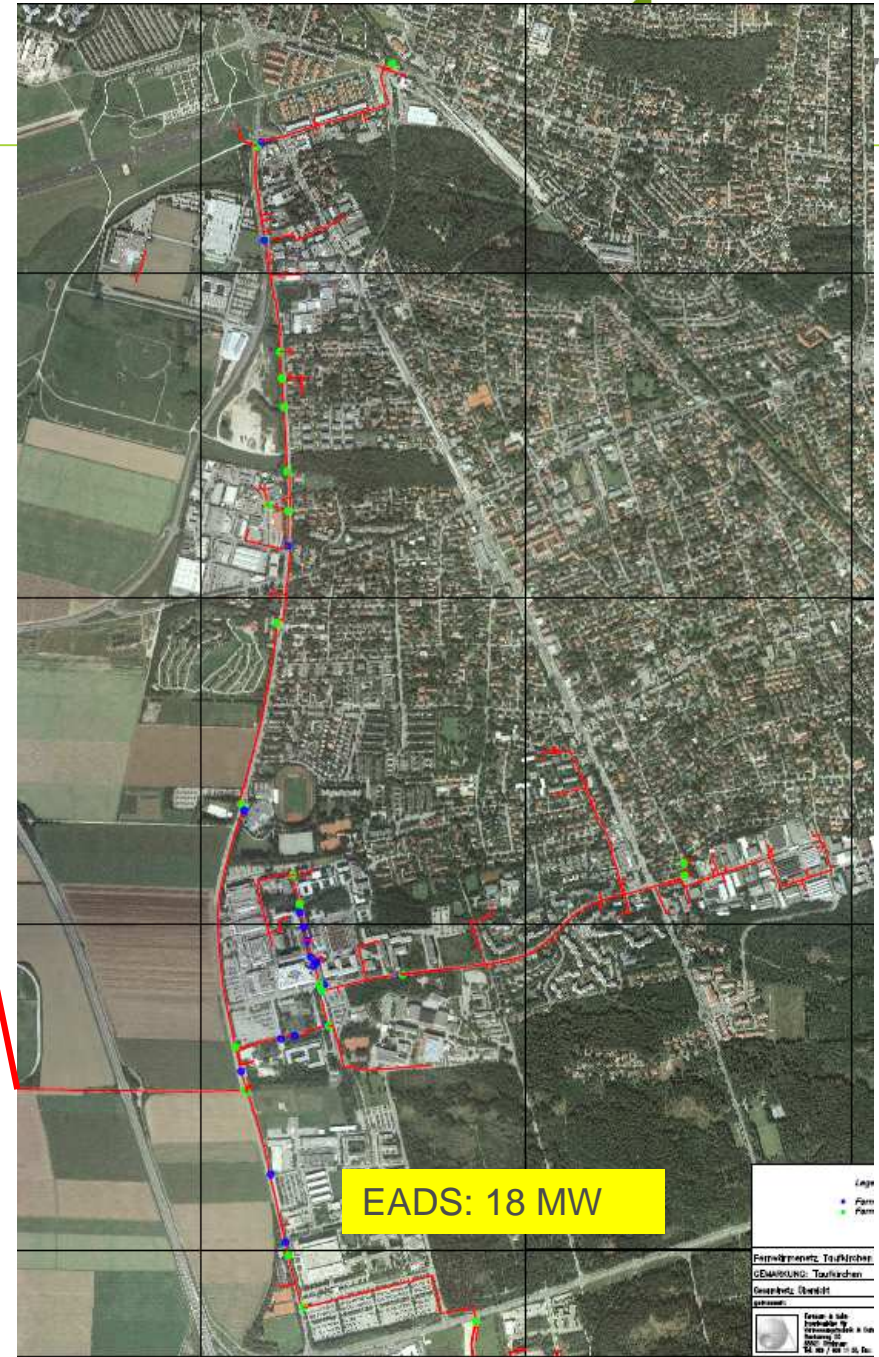
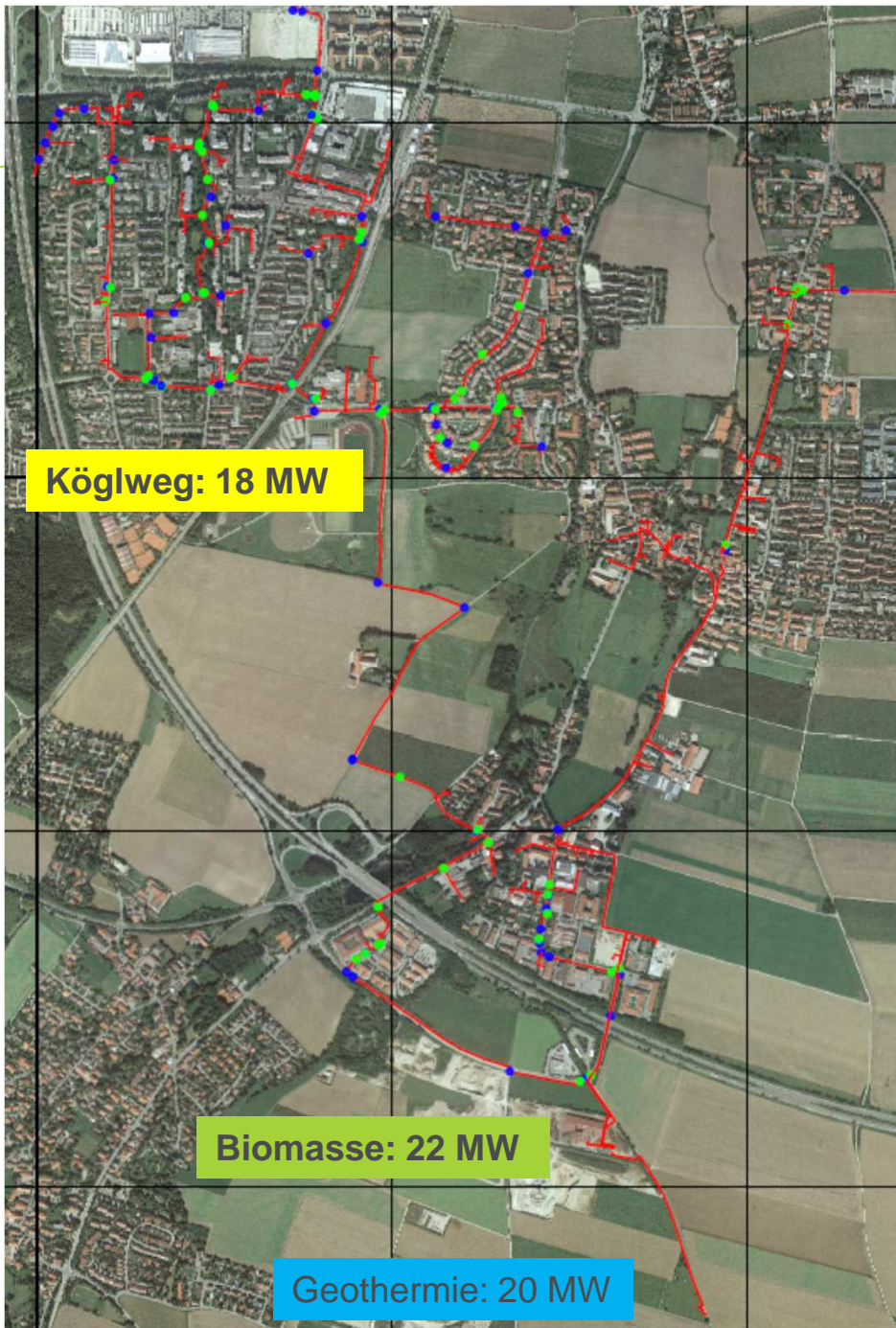
Kontakt: 089 / 61 44 14 80

Mobil: 0173 / 9221323

eder@bioenergie-taufkirchen.de







Legende

- Farm
- Farm

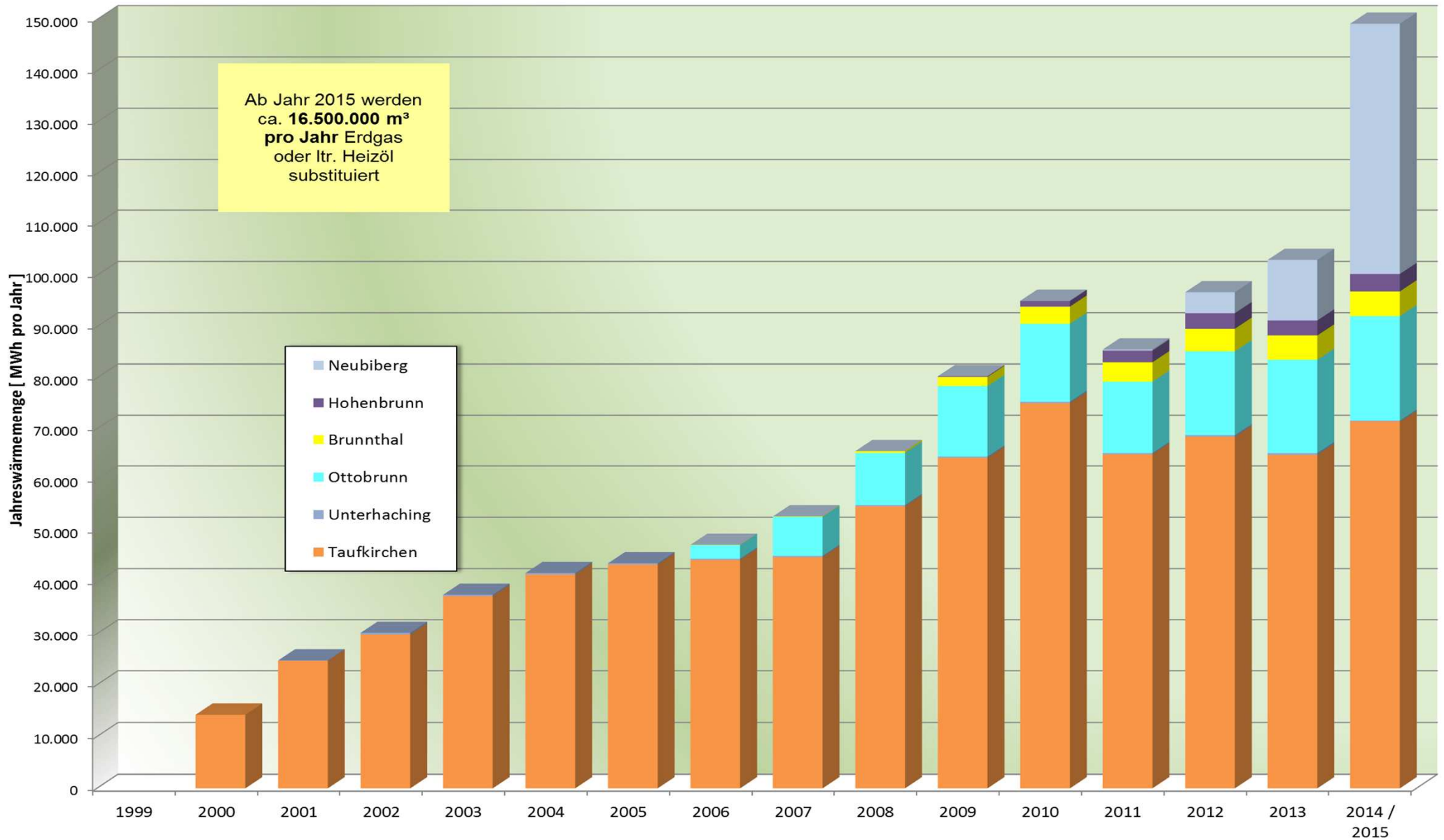
Formalname, Teilfläche  
CEBANKUNG, Taufkirchen  
Geographische Übersicht

© 2011

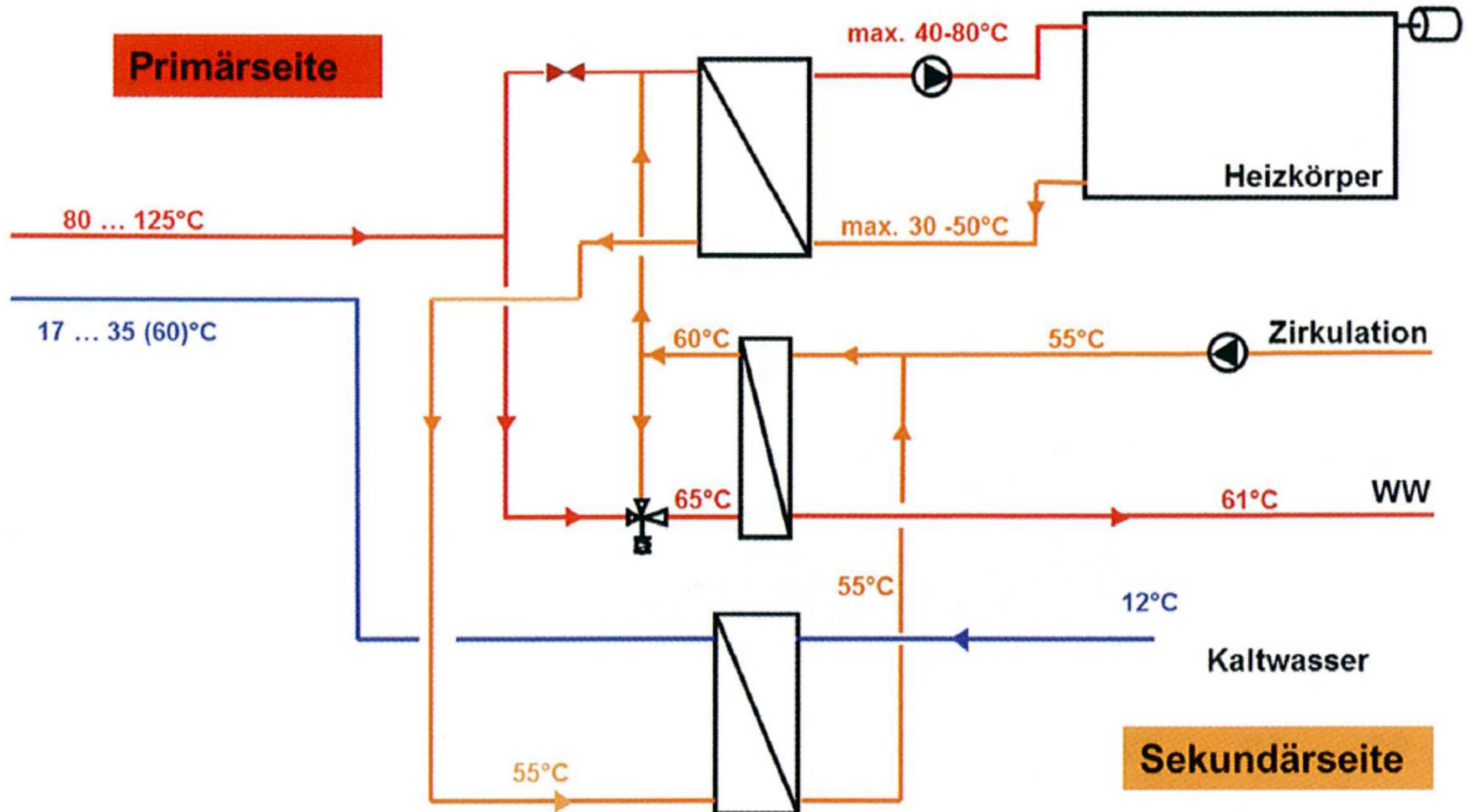
Erstellt in AutoCAD  
Druckversion: 11.01.2011  
11.01.2011 10:00:00  
11.01.2011 10:00:00

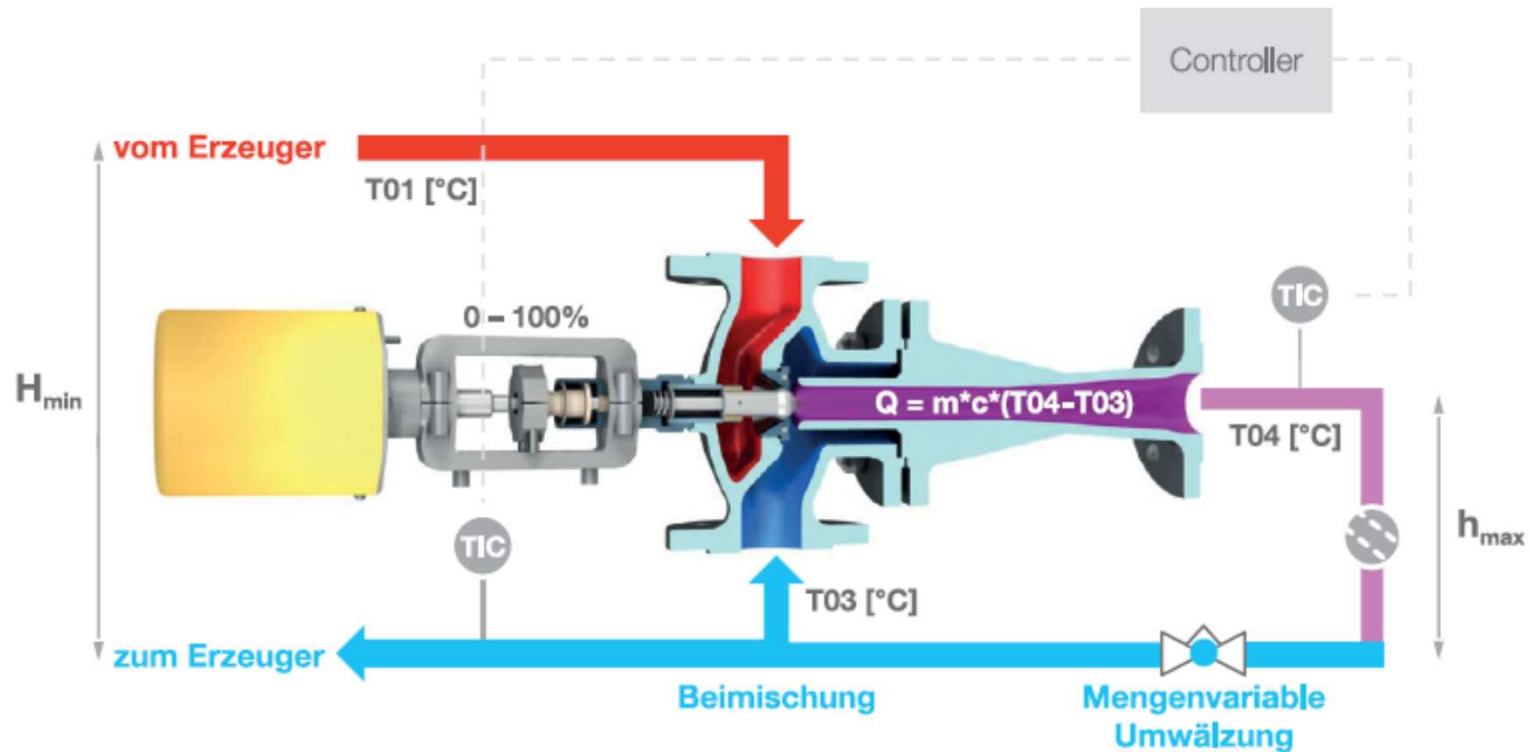


# Die Erfolgsgeschichte



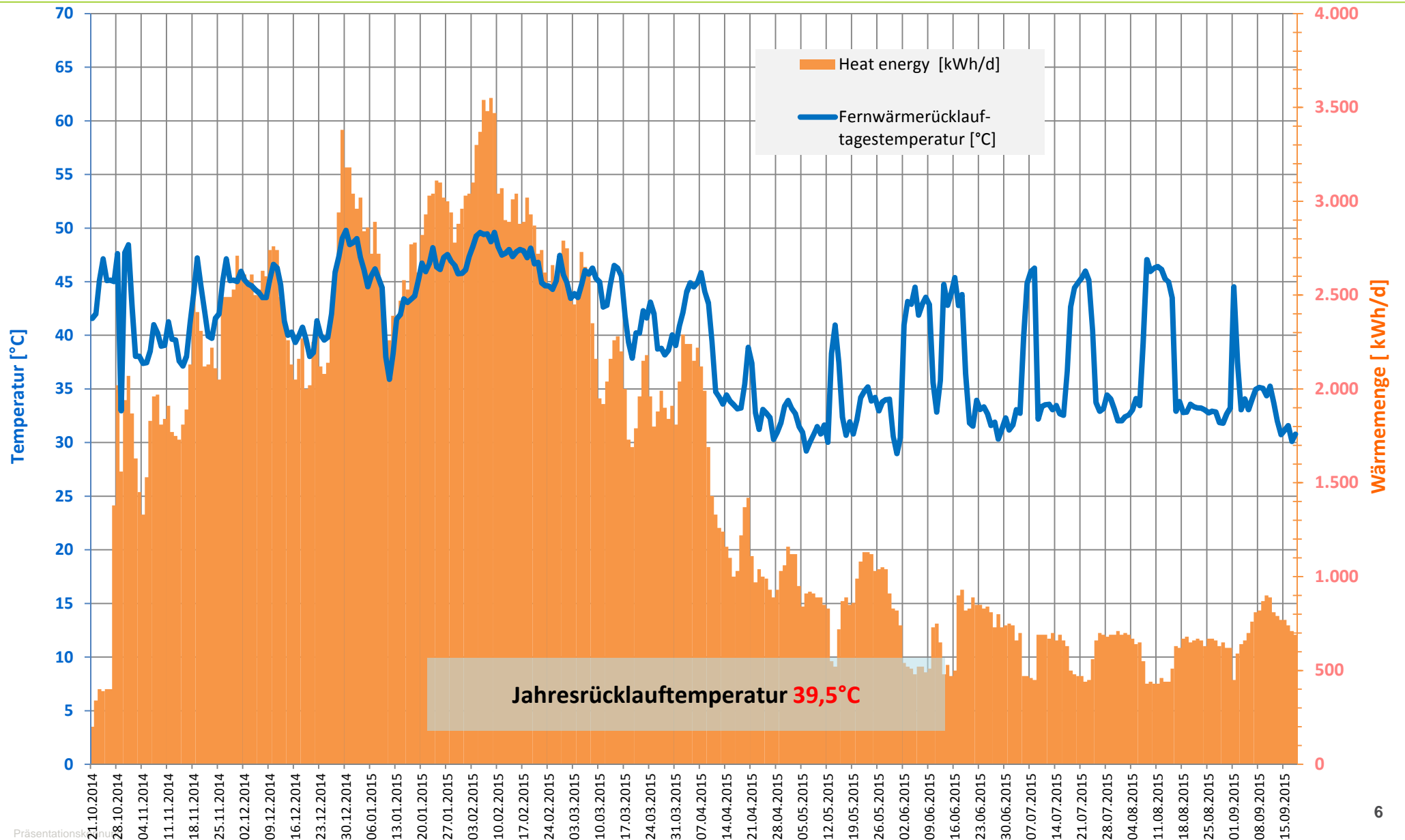
# Dreistufige Kaskadenschaltung



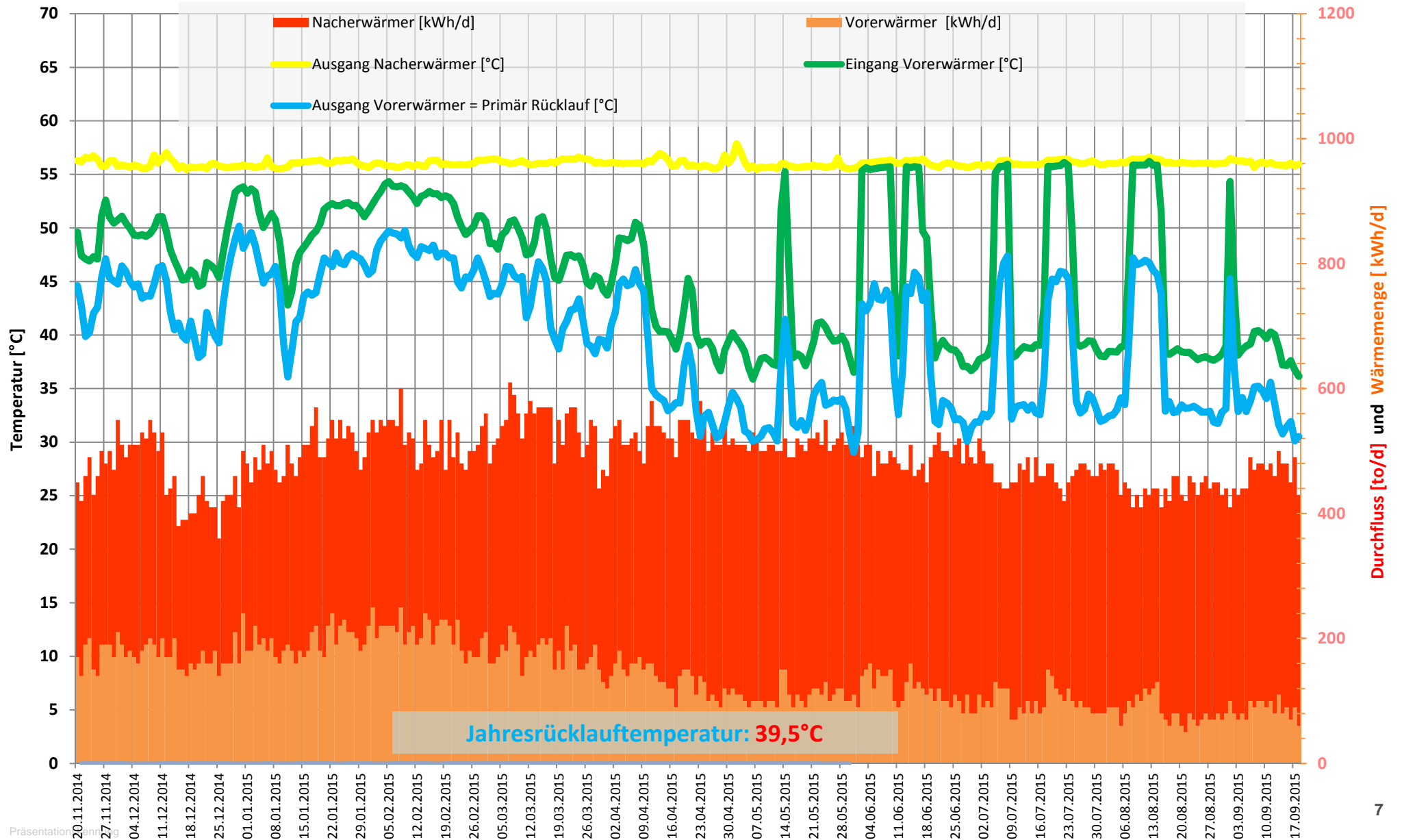


Der Differenzdruck ( $H$ ) garantiert die Umwälzung der benötigten Wassermenge mit der Förderhöhe ( $h$ ) durch den Verbraucher.

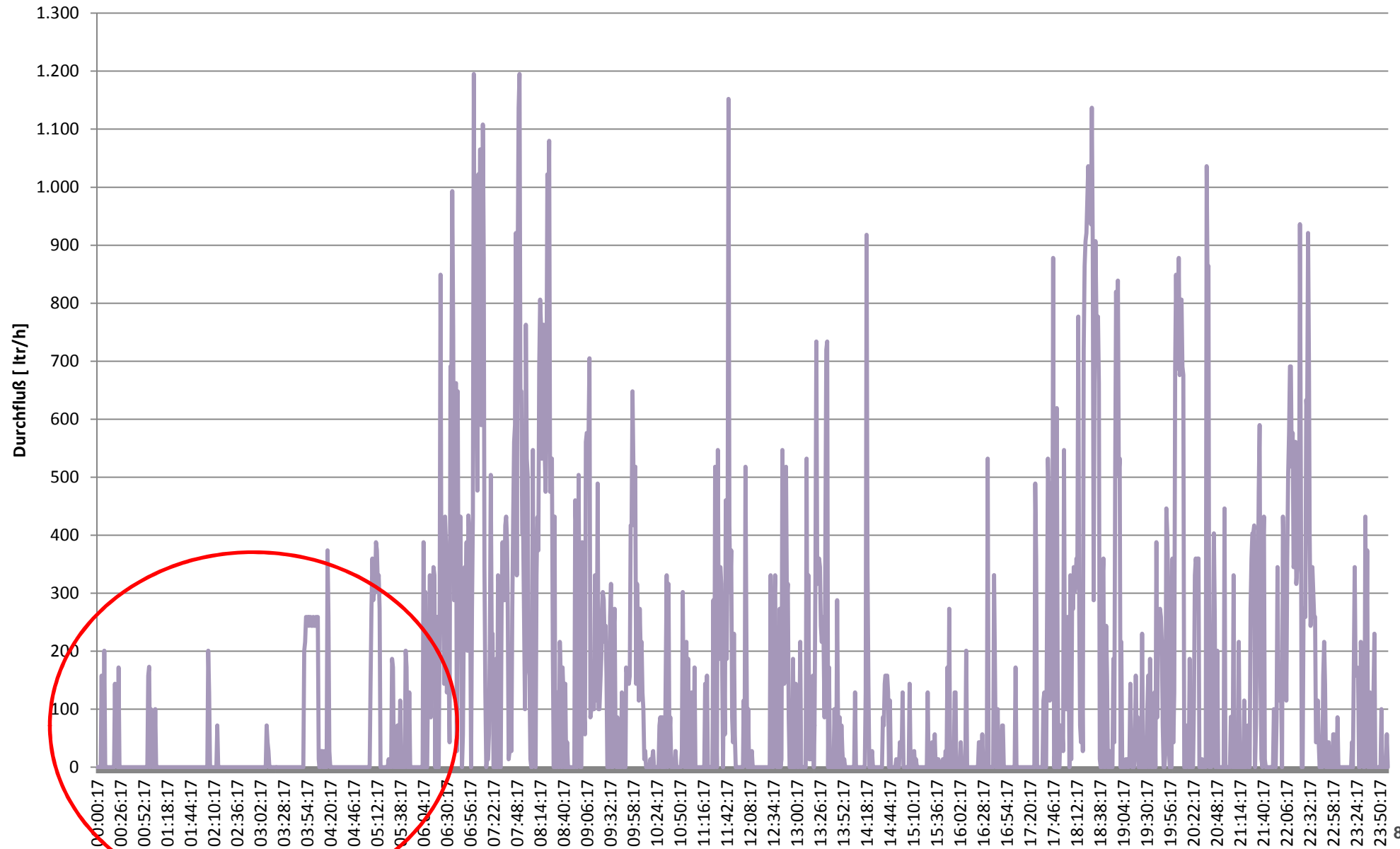
# Dreistufige Kaskadenschaltung für Heizung mit Brauchwarmwasser für 59 WE



# Dreistufige Kaskadenschaltung für Heizung mit Brauchwarmwasser für 59 WE

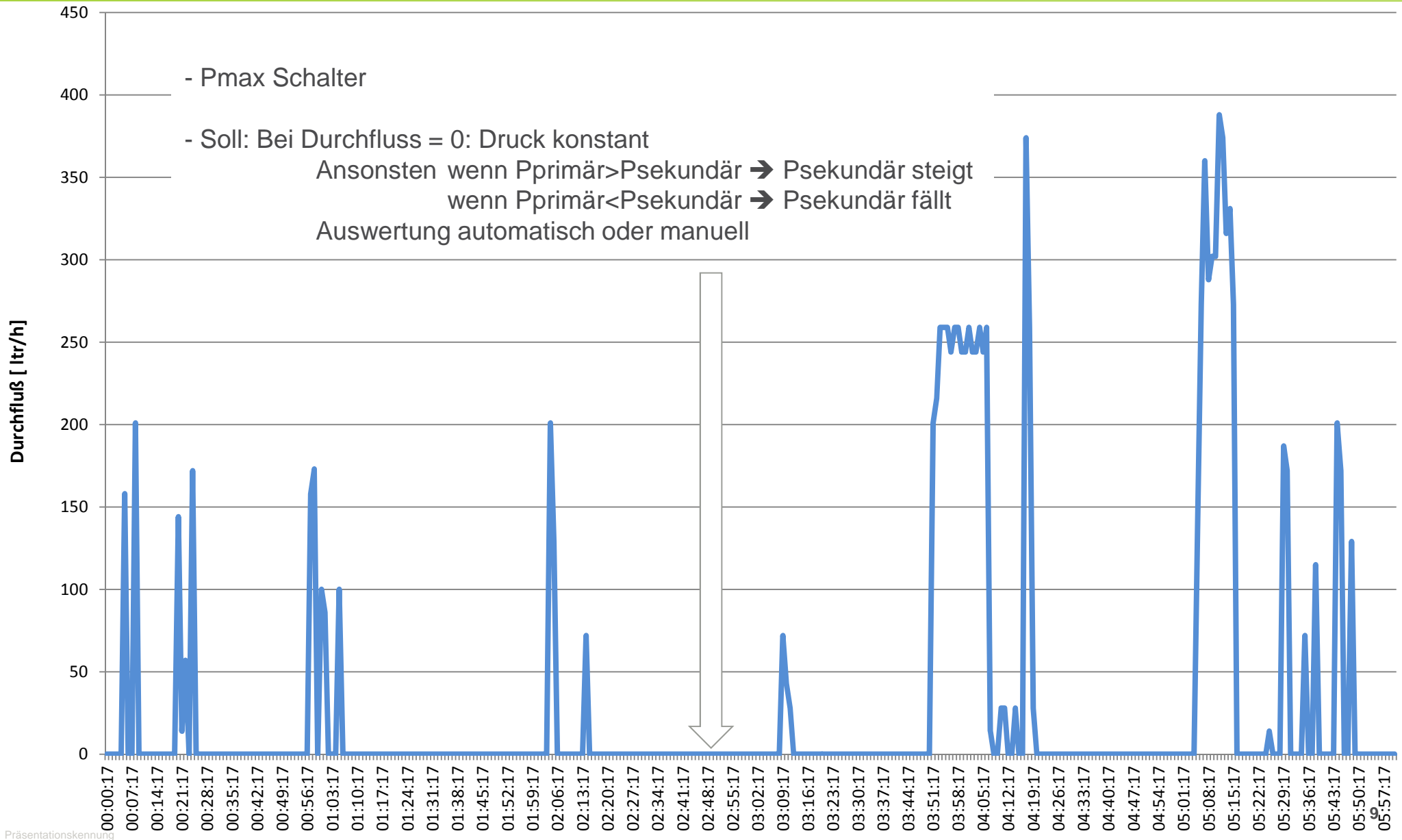


# Dreistufige Kaskadenschaltung Kaltwasserlastgang für 59 WE





# Dreistufige Kaskadenschaltung Kaltwasserlastgang für 59 WE



- Vergleich der Wasserqualität: z.B. Leitfähigkeit oder Ph Wert
- Leitfähigkeitsmessung: Primär < 100  $\mu$ S  
Sekundär ca. 600  $\mu$ S
- Wartung: regelmäßig abdrücken
- Gefahrenabschätzung: Heizungswasserzusammensetzung beurteilen

# DANKE!

Rudolf Eder

Prokurist und Betriebsleiter

BioEnergie Taufkirchen GmbH & Co. KG, Lanzenhaarer Weg 2, 82024 Taufkirchen

Kontakt: 089 / 61 44 14 80

Mobil: 0173 / 9221323

[eder@bioenergie-taufkirchen.de](mailto:eder@bioenergie-taufkirchen.de)

[www.bioenergie-taufkirchen.de](http://www.bioenergie-taufkirchen.de)

