

# Brandschutz bei WDVS

## Technische Systeminfo 6 - Brandschutz

- **Alle folgenden Bilder wurden hier entnommen!**
- Fachverband Wärmedämm-Verbundsysteme e.V.  
Fremersbergstraße 33  
76530 Baden-Baden
- Telefon: 07221 300989-0, Telefax: 07221 300989-9
- E-Mail: [info@fachverband-wdvs.de](mailto:info@fachverband-wdvs.de)
- <http://www.heizkosten-einsparen.de/content/application/database/aktuelles/3/5/35/wdvs-ts6-brandschutz.pdf>

# Schwerentflammbare WDVS 100 mm < d < 300 mm

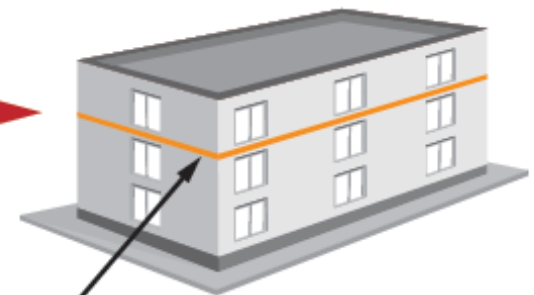
## Sturzschutz über jeder Öffnung

Verhinderung des Brandeintrittes in die Dämmebene

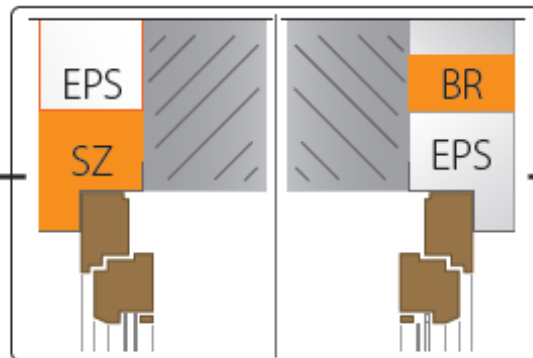


## Umlaufender Brandriegel

Sichere Begrenzung eines Brandes in der Dämmebene in jedem zweiten Geschoss



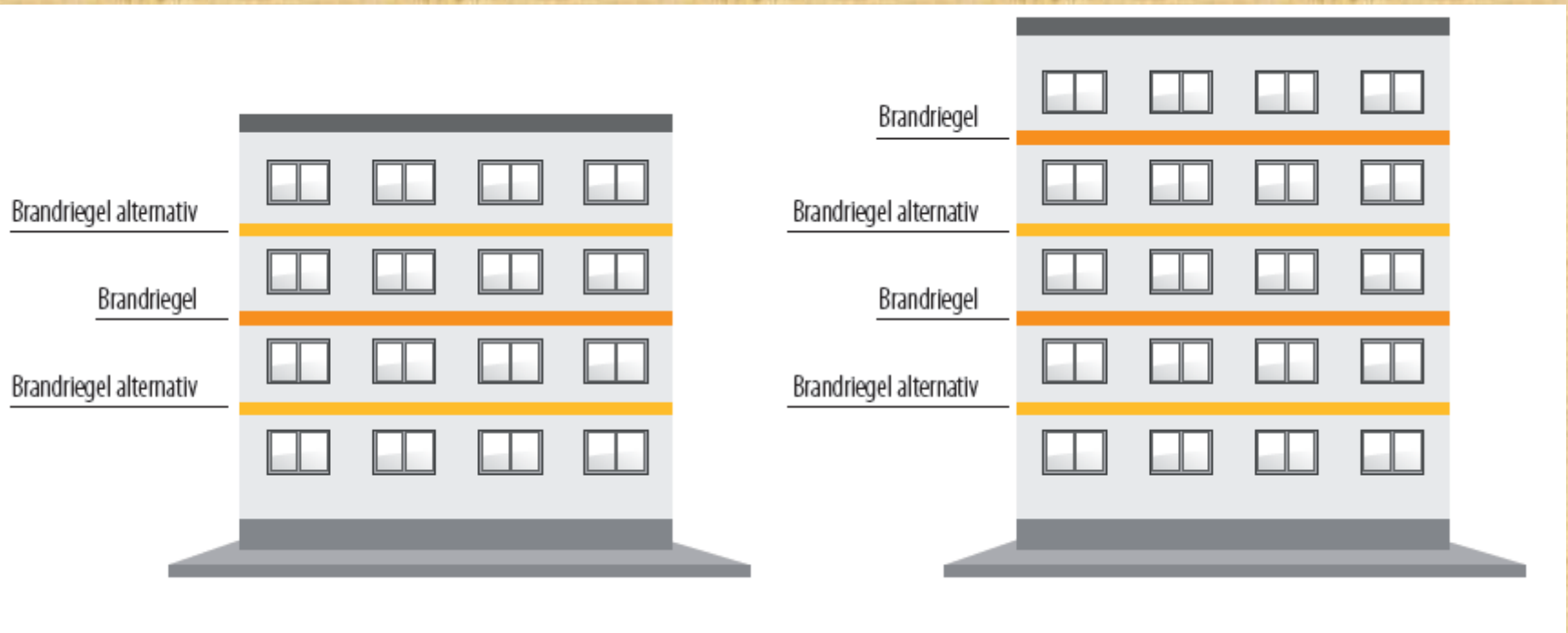
alternativ mögliche Lösungen



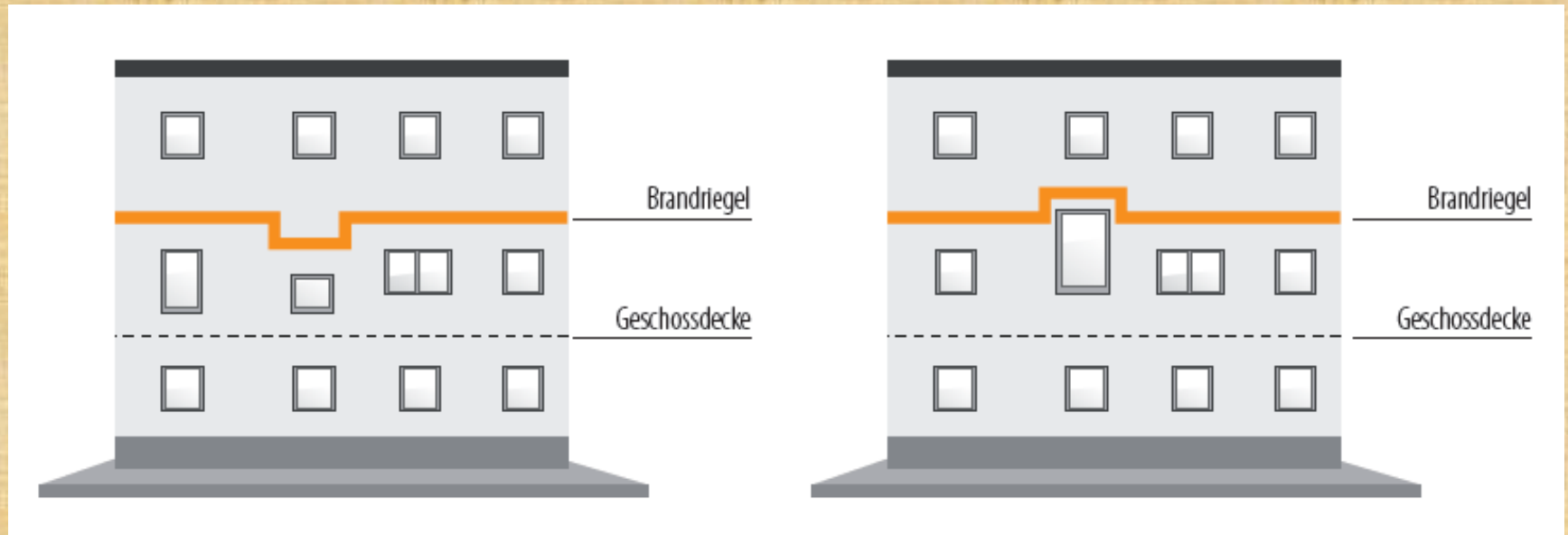
Sonderausbildungen bei Verschattungseinrichtungen und vorgesetzten Fenstern erforderlich

**keine** Ausbildung von Sonderdetails bei vorgesetzten Fenstern erforderlich

# Brandriegel



# Brandriegel

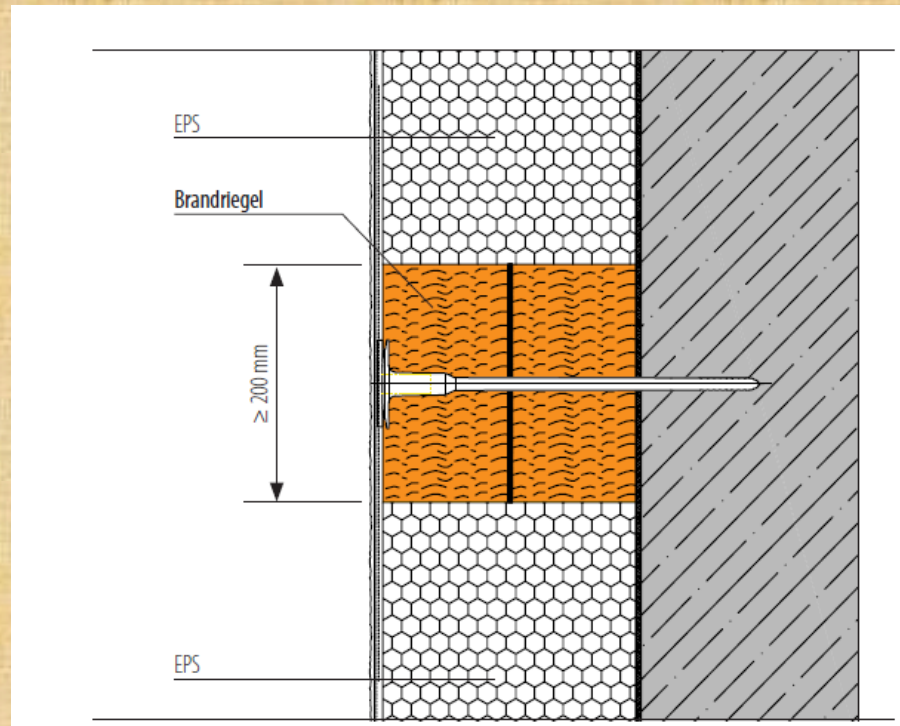




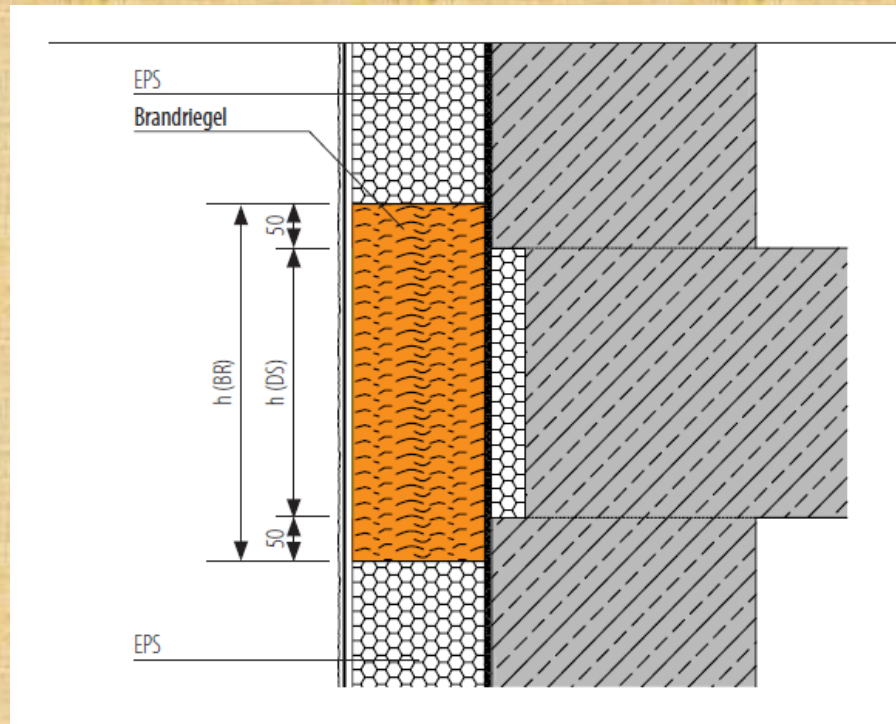
# Brandriegel



# Aufgedoppelter Brandriegel

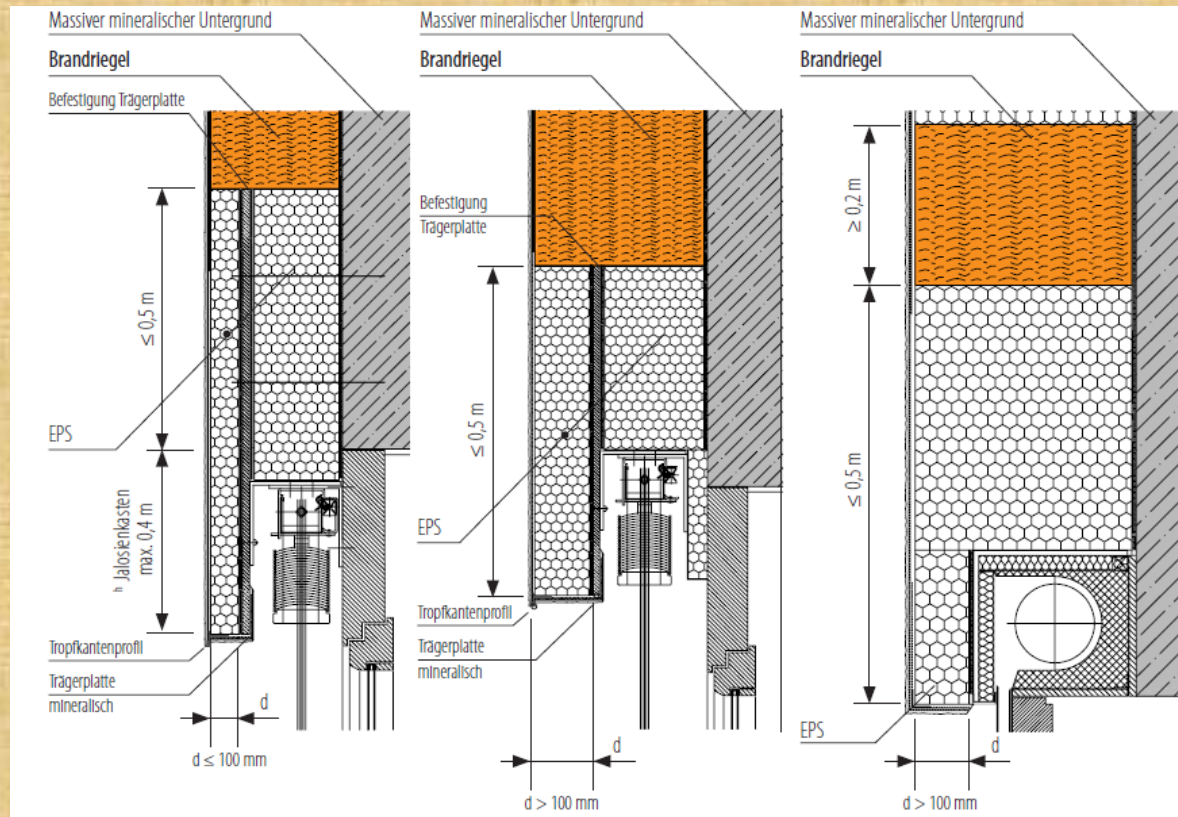


# Deckenrandschalung

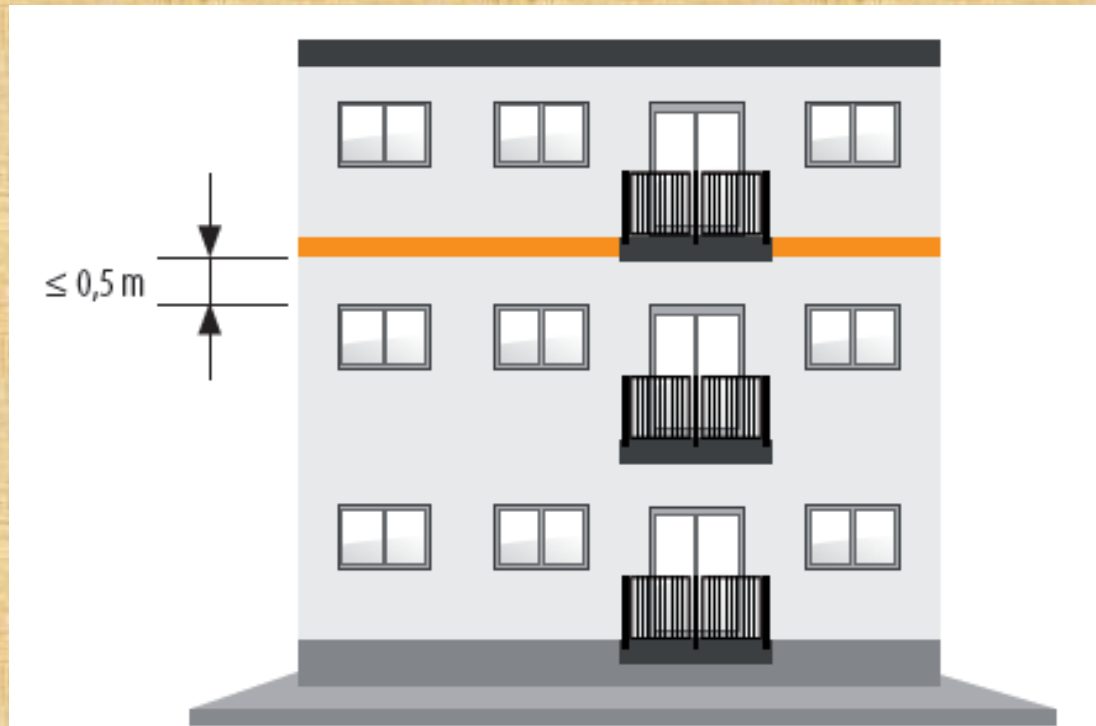




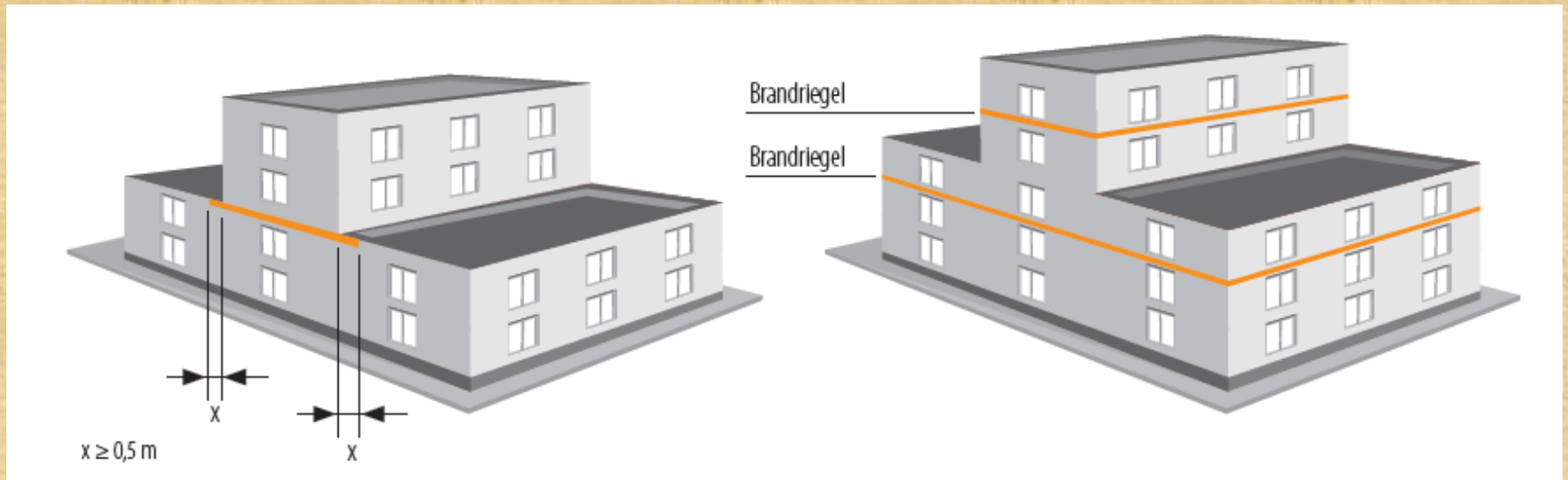
# Sonderfälle - Brandriegel zu Öffnungssturz



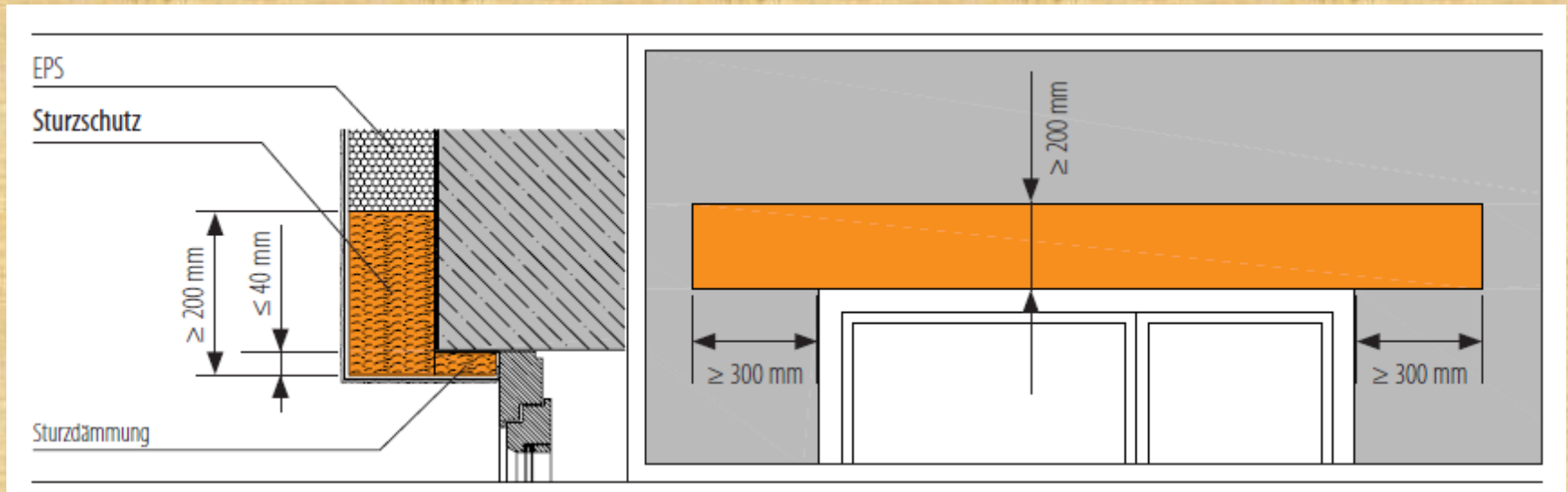
# Balkone und Laubengänge



# Gebäudestrukturen und Brandriegel

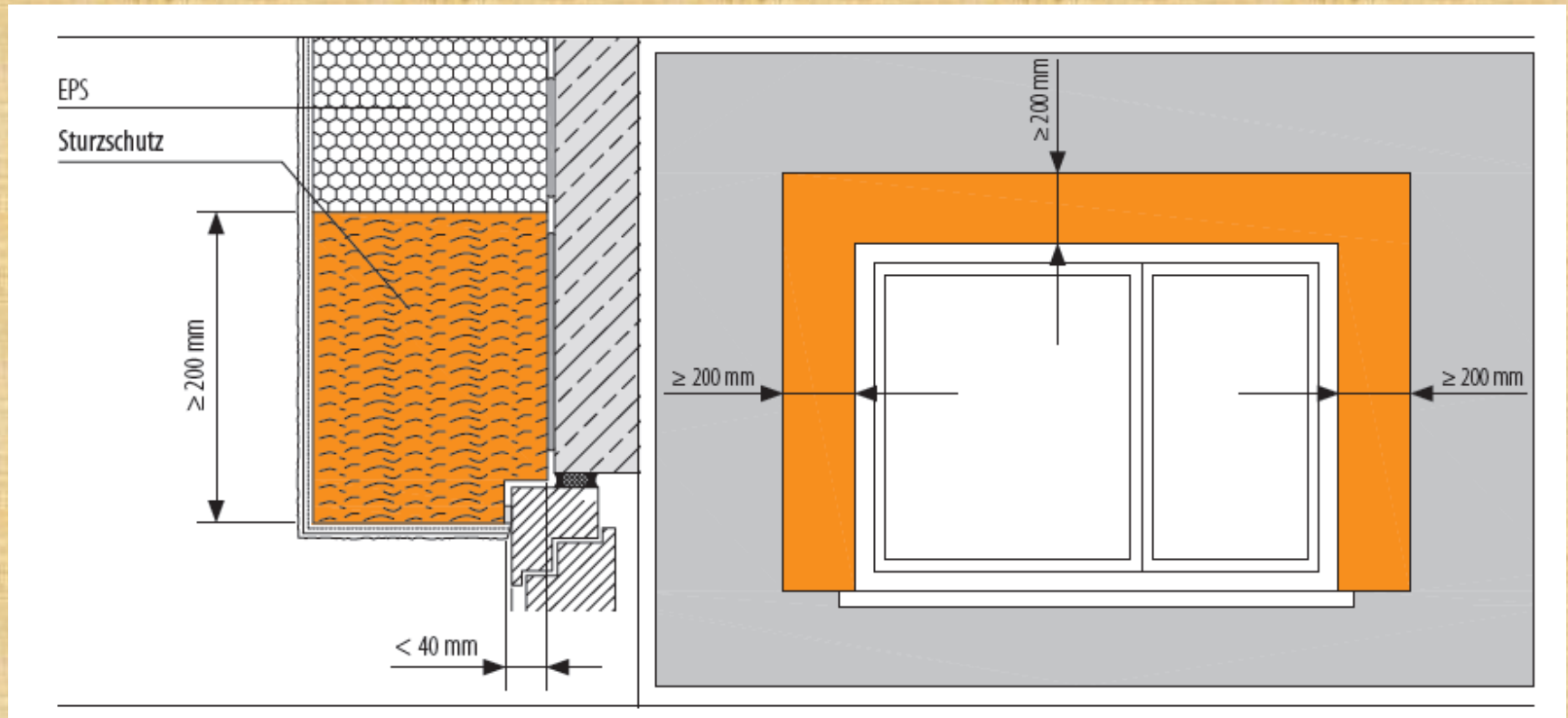


# Sturzschutz an Gebäudeöffnungen



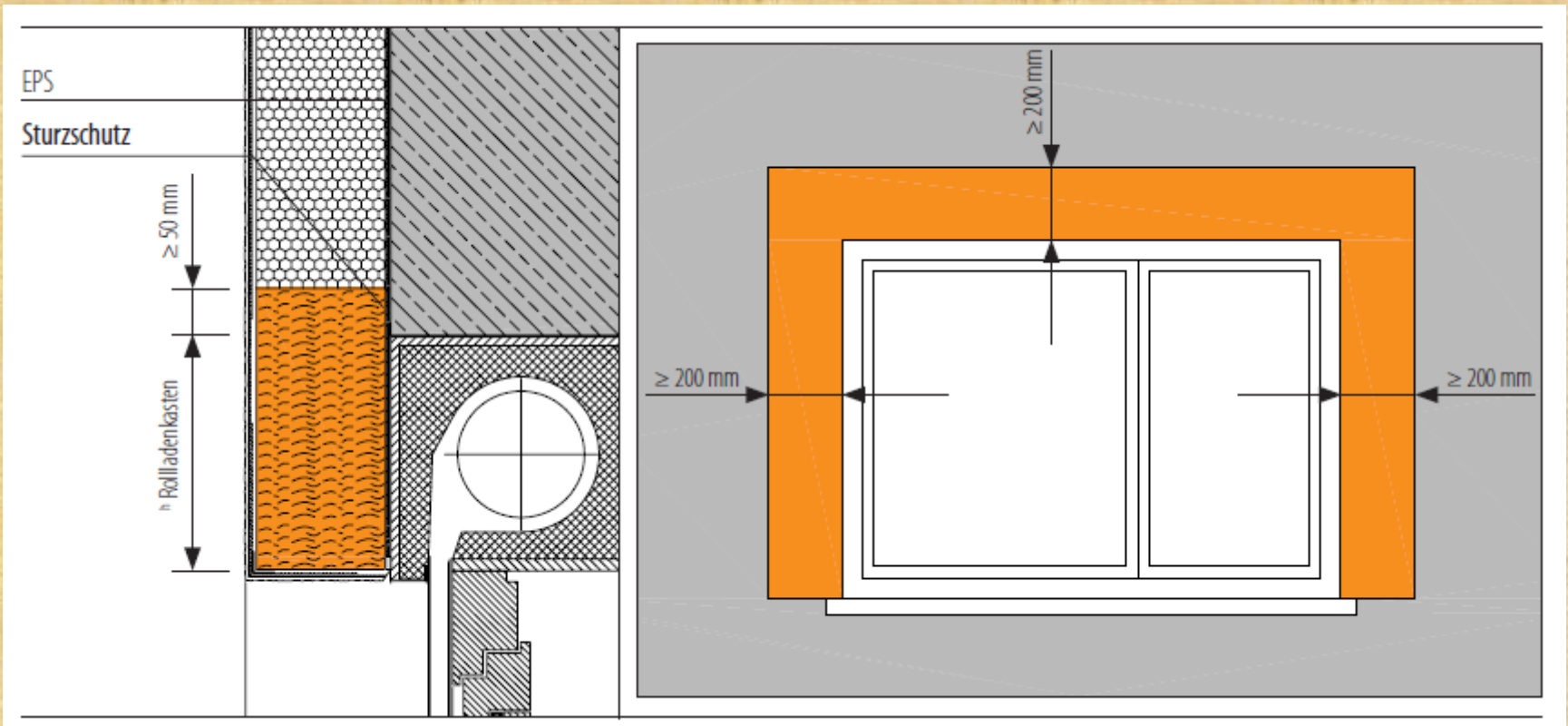


# Fenster in der Dämmebene

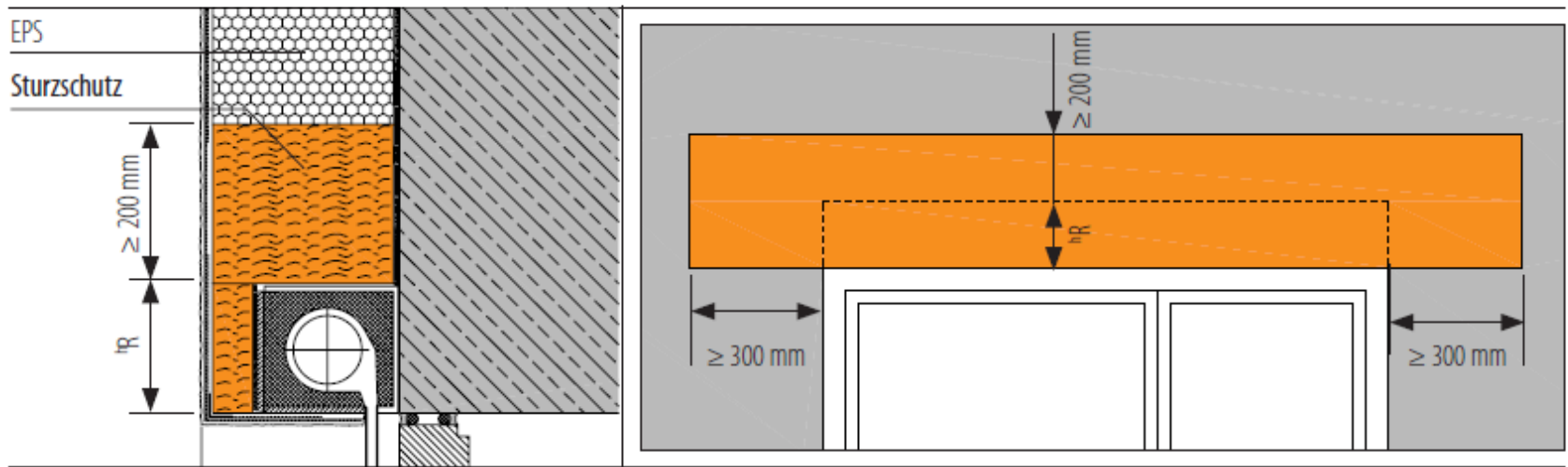


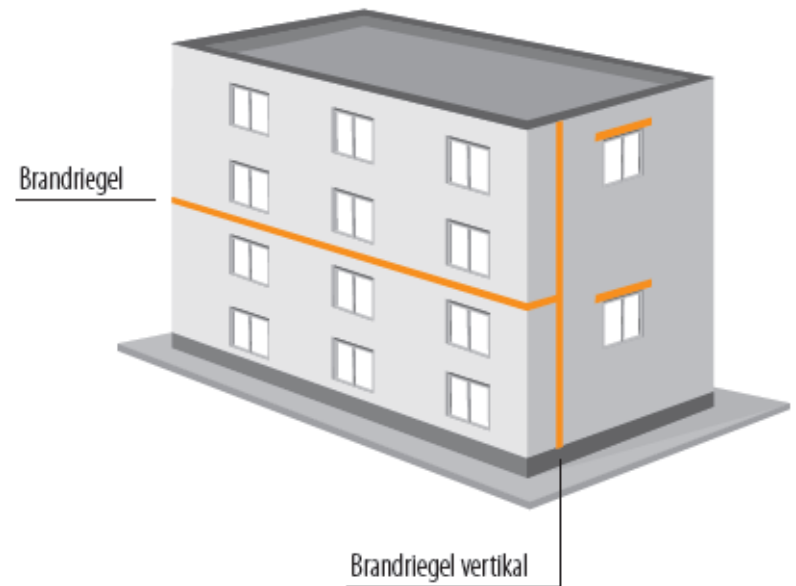
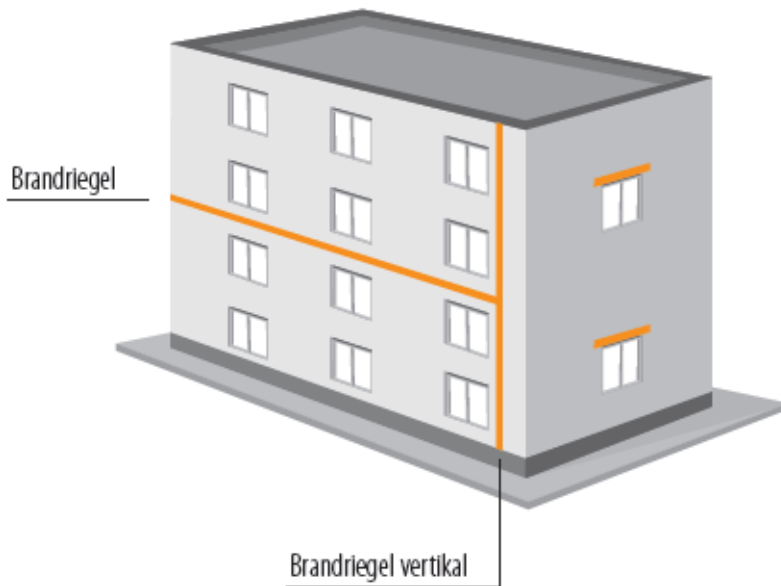


# Rolladenkästen und Jalousien

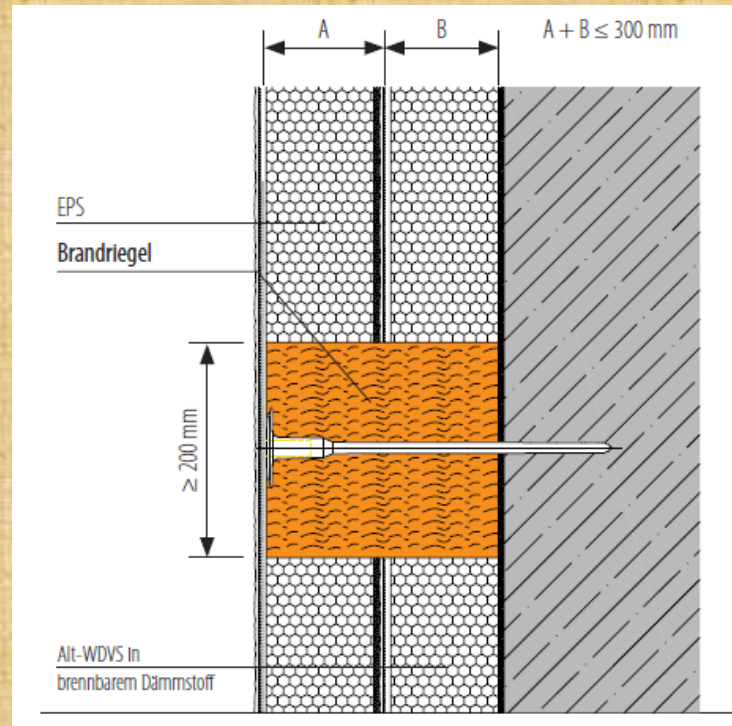


# Vorsatzrolladenkästen

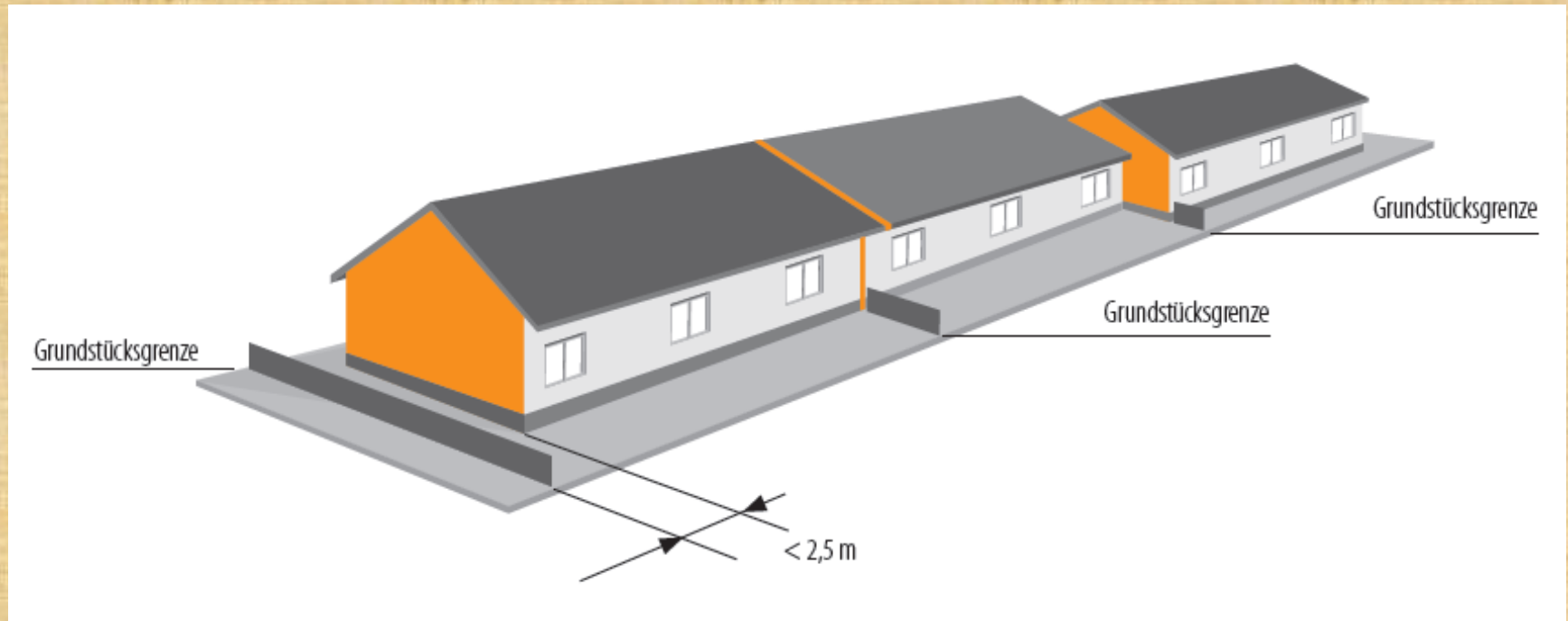




# Brandriegel im aufgedoppeltem WDVS

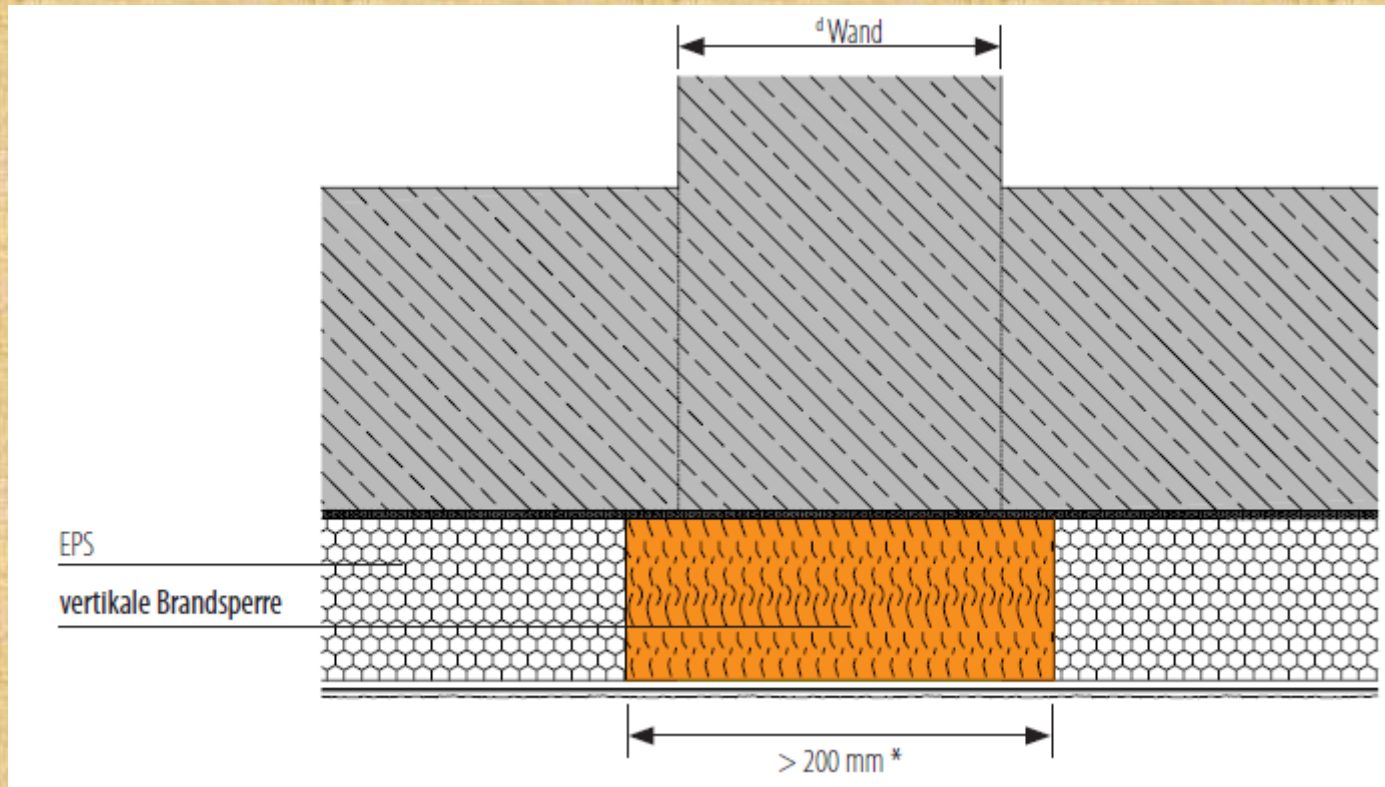


# WDVS an Brandwänden

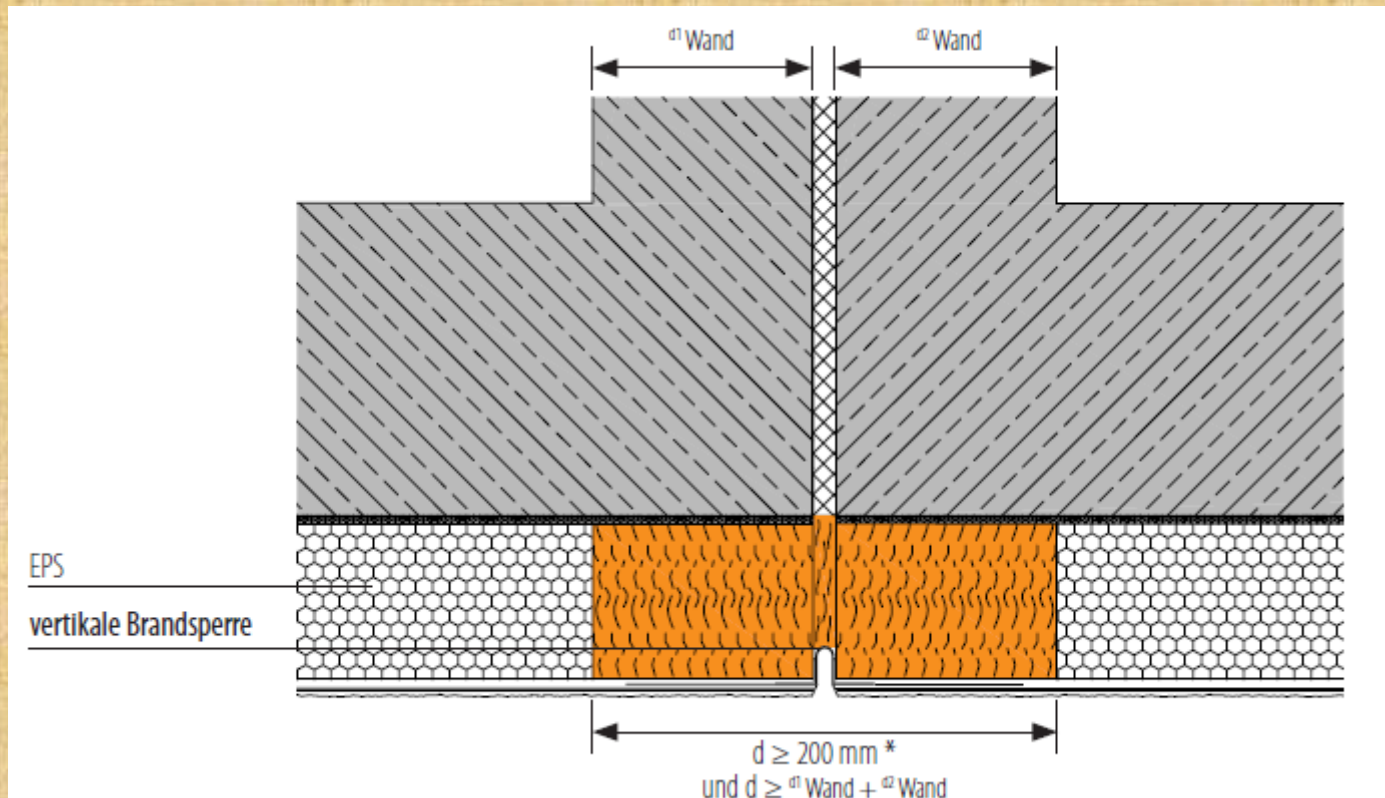




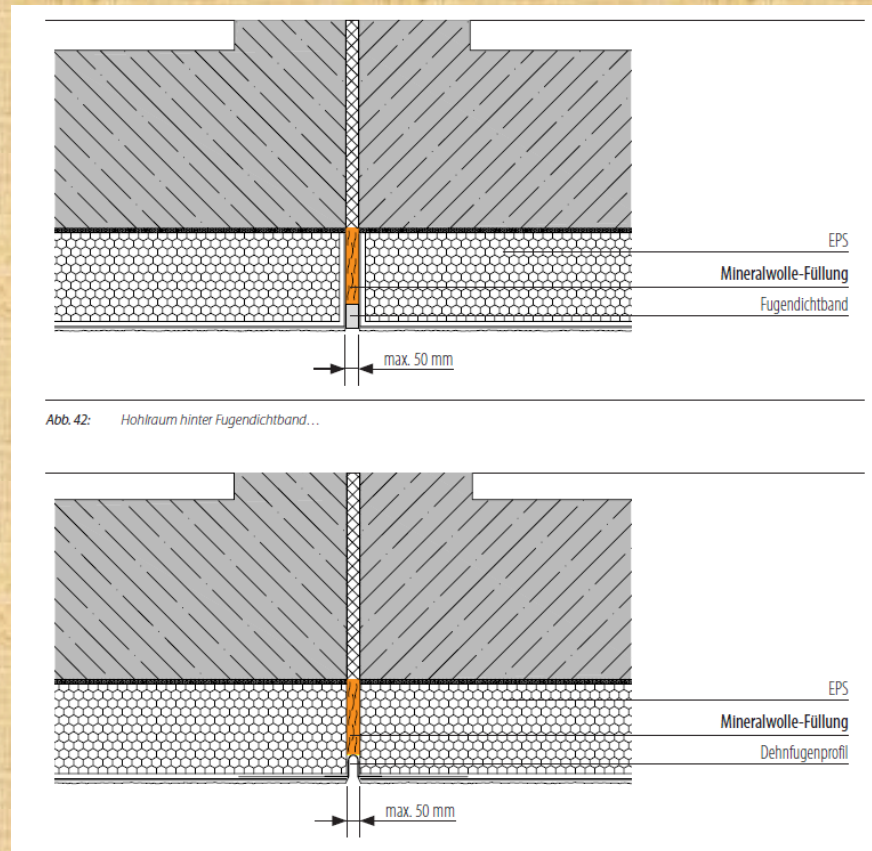
# WDVS über einer Brandwand



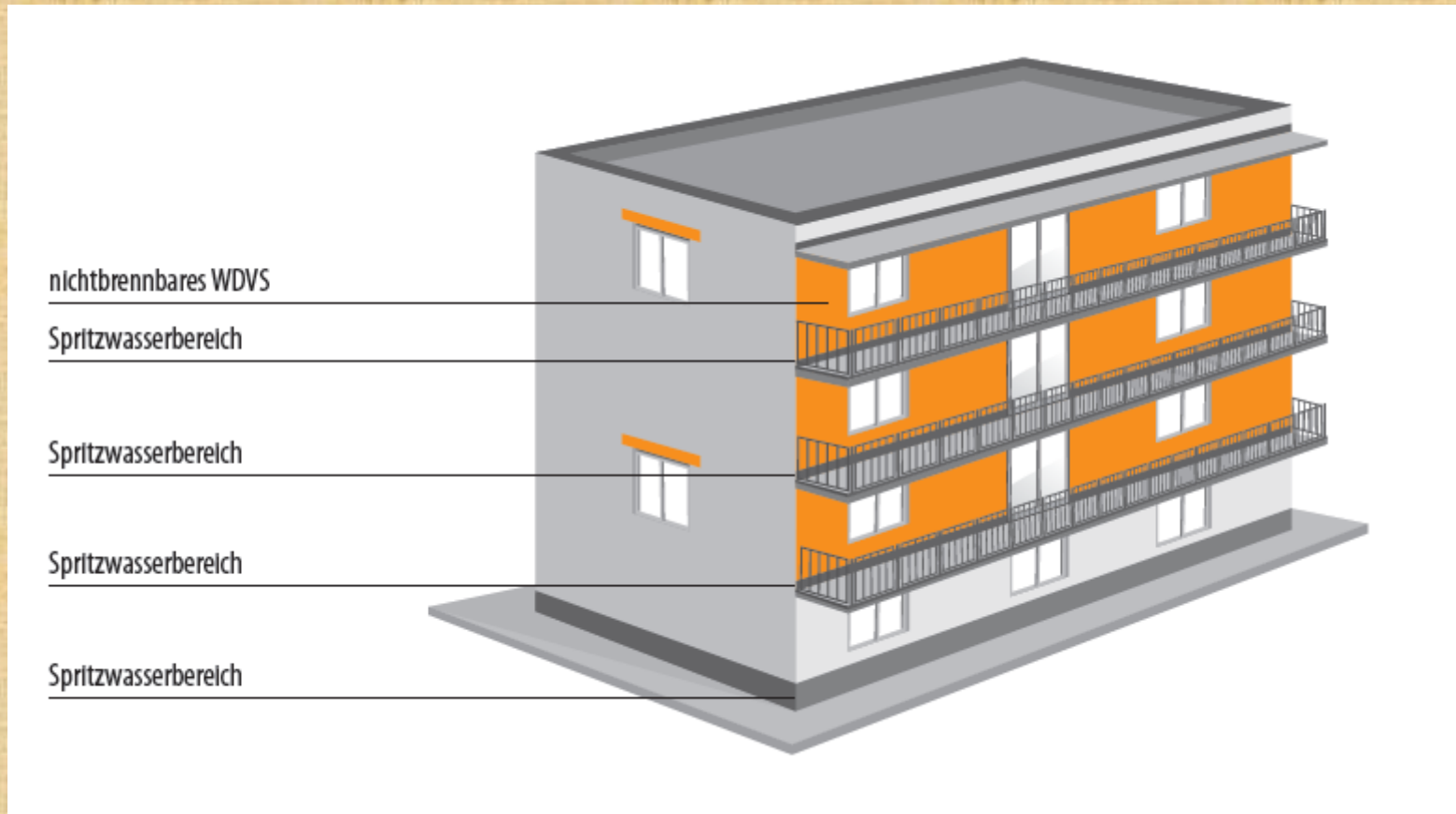
# Dehnungsfuge im Bereich einer Brandwand



# Dehnungsfugen im WDVS

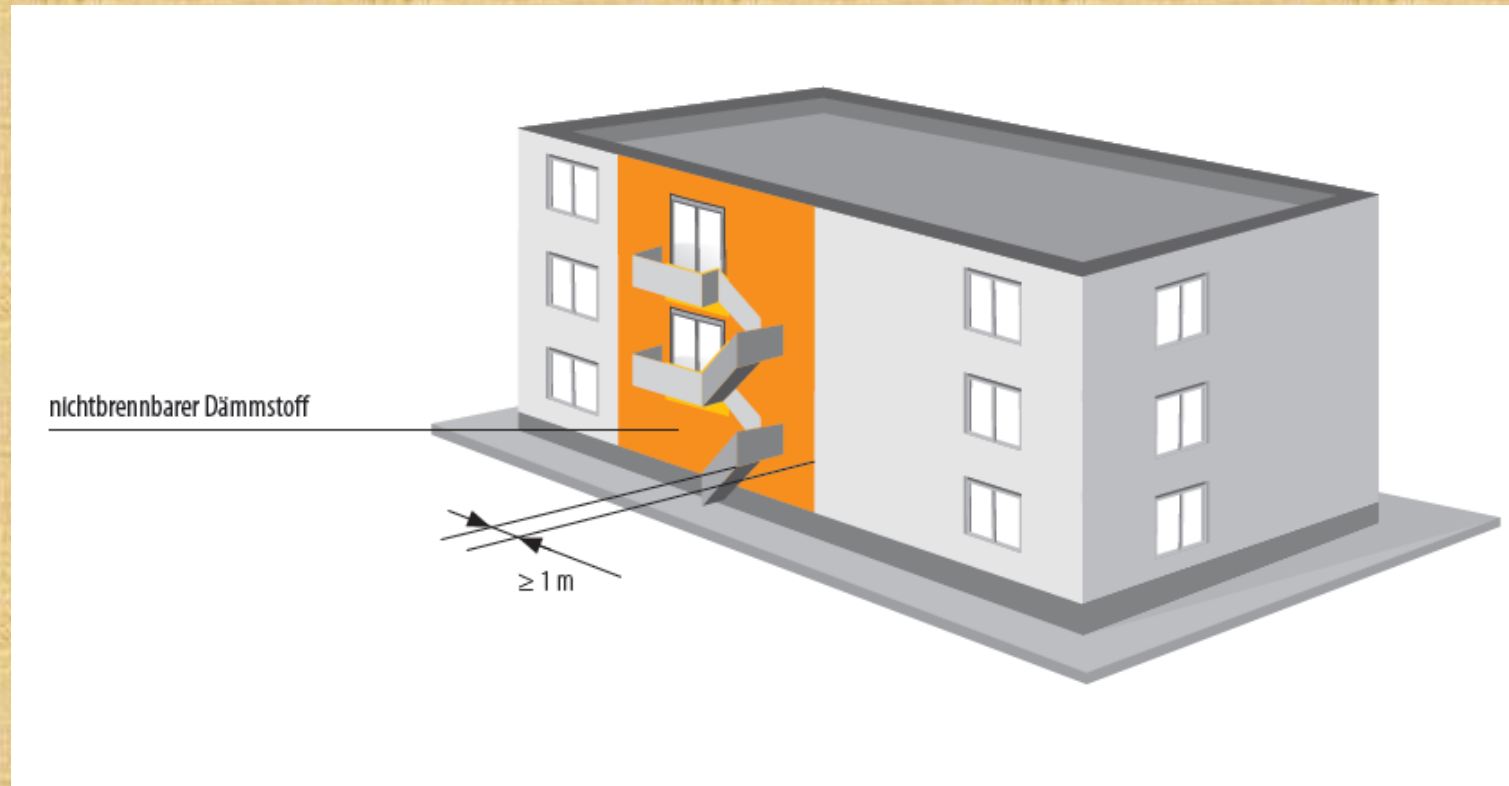


# Laubengänge



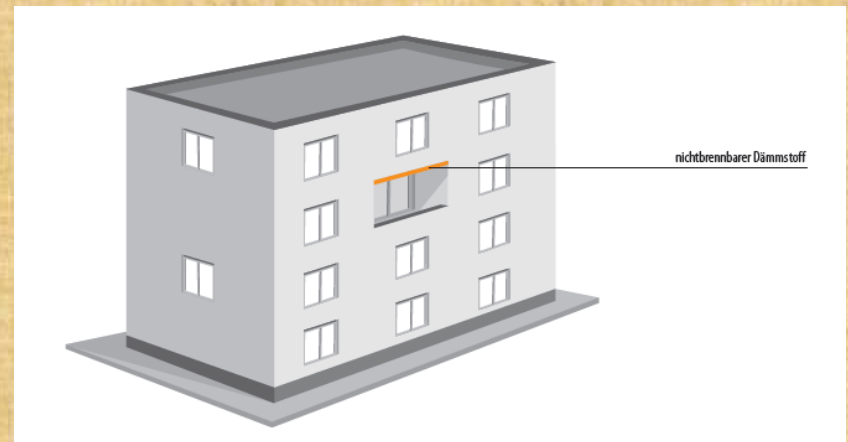
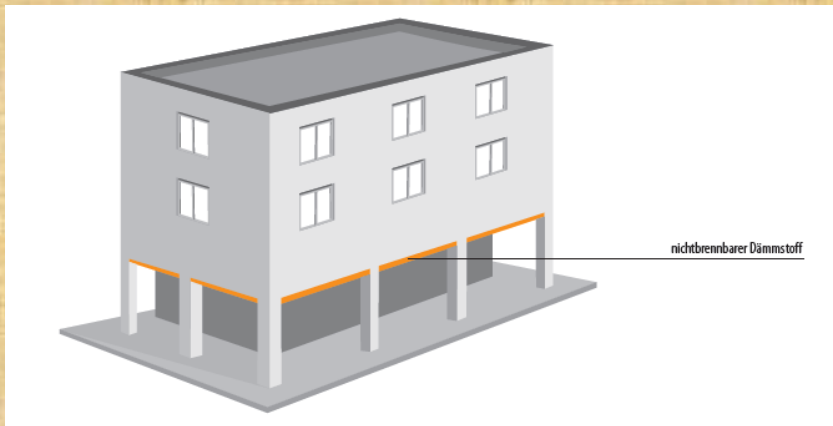


# Außentreppen

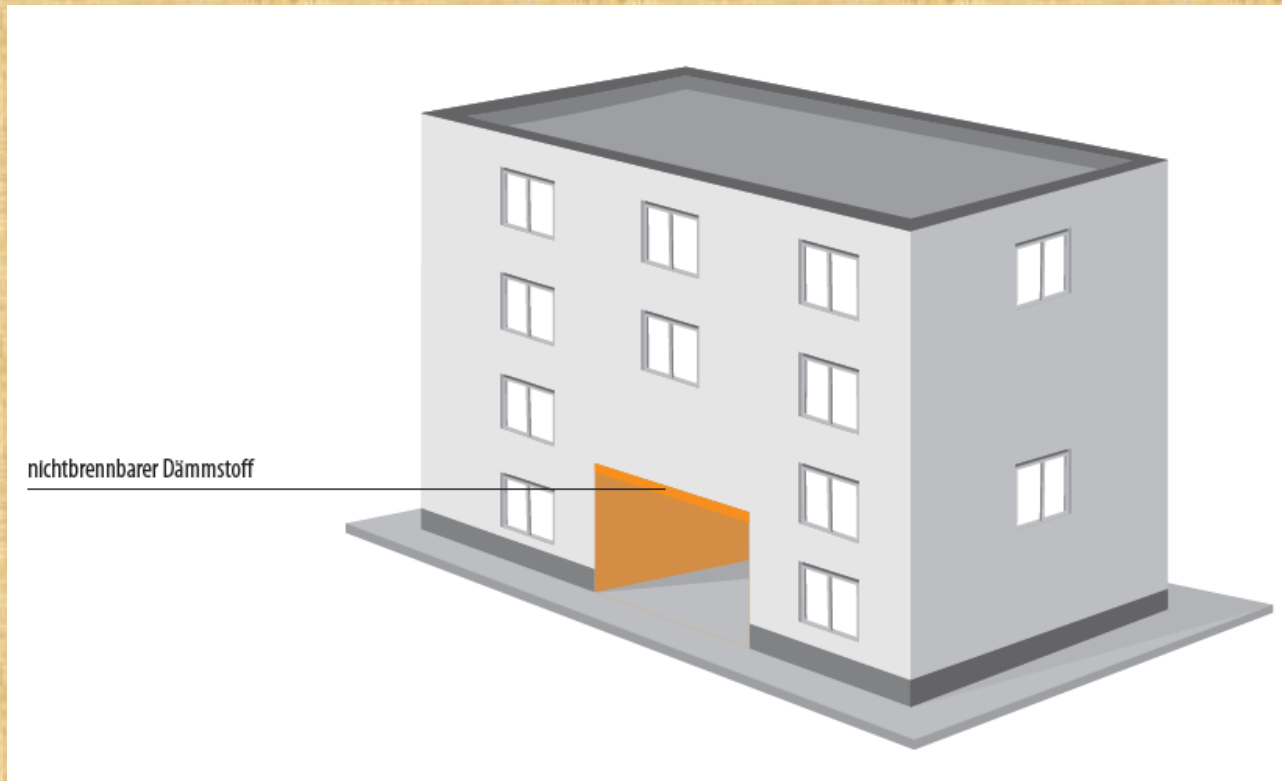




# Untersichten



# Feuerwehrdurchfahrten



## Zusammenfassung

- Der Einsatz von WDVS macht eigentlich immer eine brandschutztechnische Detailplanung erforderlich
- Vieles ist möglich, aus brandschutztechnischer Sicht aber nicht immer sinnvoll
- Gehe Sie gewissenhaft vor