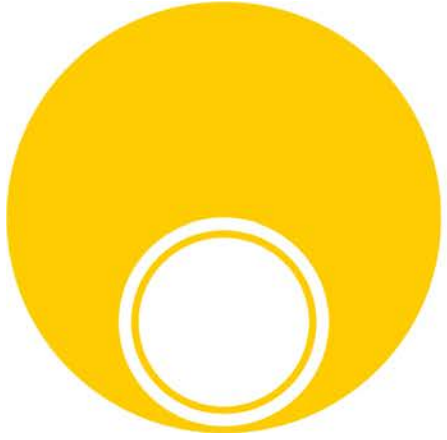


**MINIMAL IMPACT**  
**MAXIMUM OUTPUT**

---



**MIMO**

# Wir sind Teil der HSD

Industriepartner  
und  
Sponsoren

Ca. **65**  
Studierende

**7**

Fachbereiche

**8** wissenschaftliche und  
**31** studentische Mitarbeiter\*innen

**3**

Zentrale Einrichtungen/Institute  
(In-LUST, ZIES, PBSA-Werkstatt)

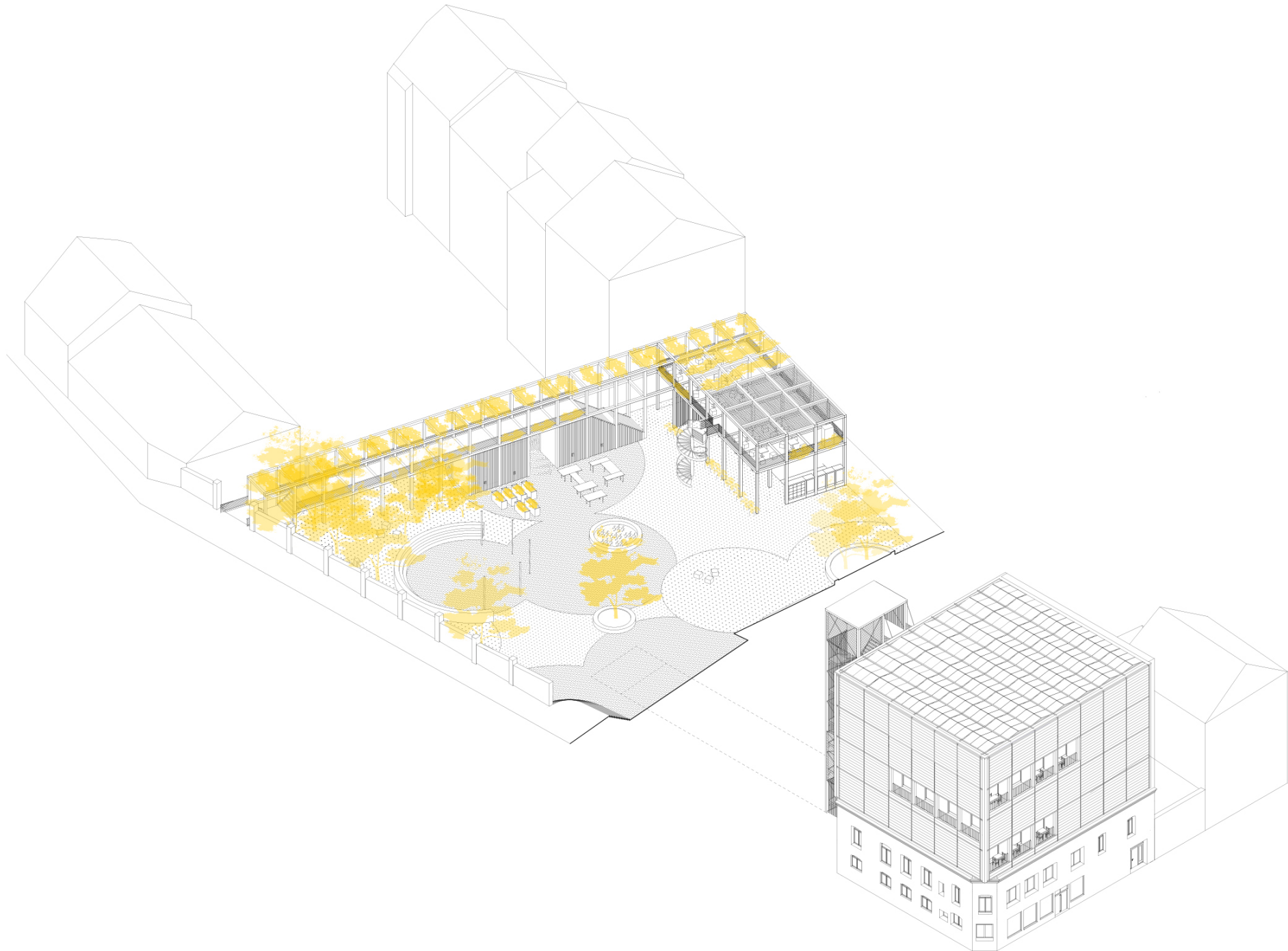
**9**

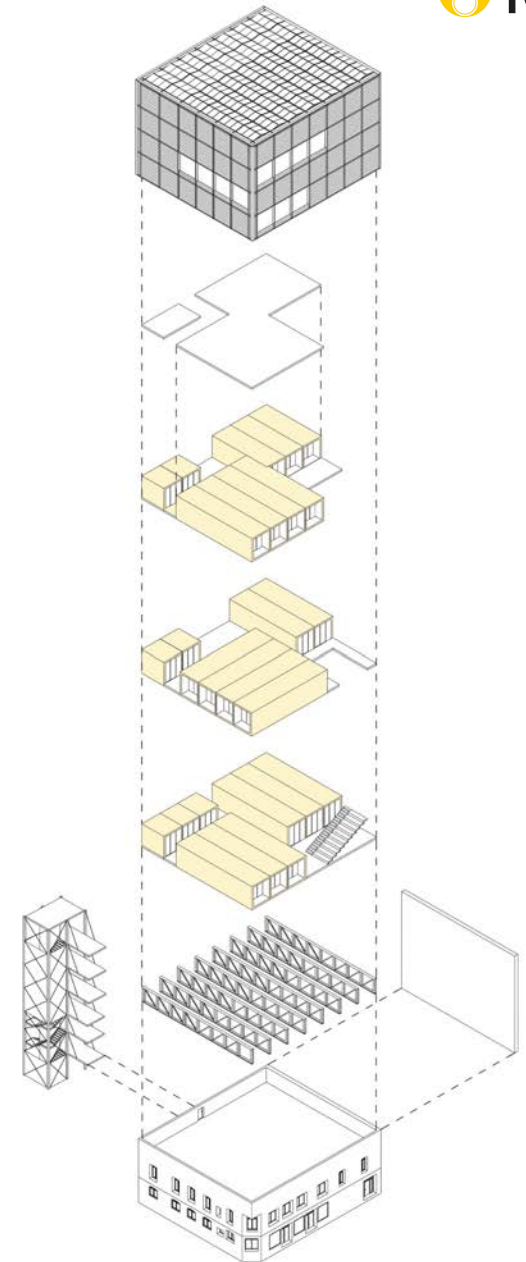
Lehrgebiete



# Unsere Vision

- Wohnraum schaffen
- Verbesserung des Quartiers
- Integratives und gemeinschaftliches Wohnkonzept
- Energiebedarf reduzieren
- Integration eines intelligenten Energiekonzepts
- Nachhaltige und natürliche Materialien
- Sortenreine Trennung





kompakte  
und  
private Wohnmodule

Klimahülle

Behutsame  
Sanierung  
des Bestands

Intelligente  
Lamellenfassade

Großzügige  
Gemeinschaftsflächen mit  
Dachgarten

Photovoltaik

**15**

Wohnmodule

Leimfreies  
Massivholz

Vorfertigung

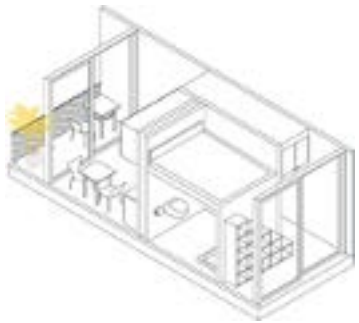
**4**

Wohntypen

**33**

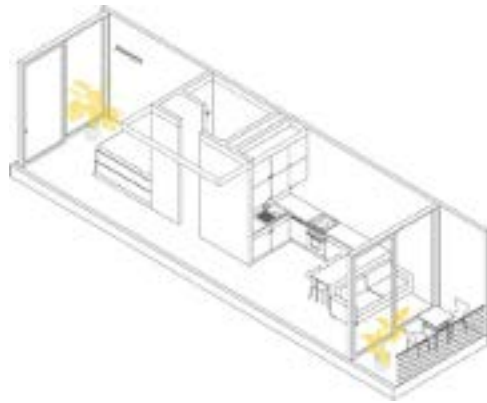
BewohnerInnen

Suffizienz



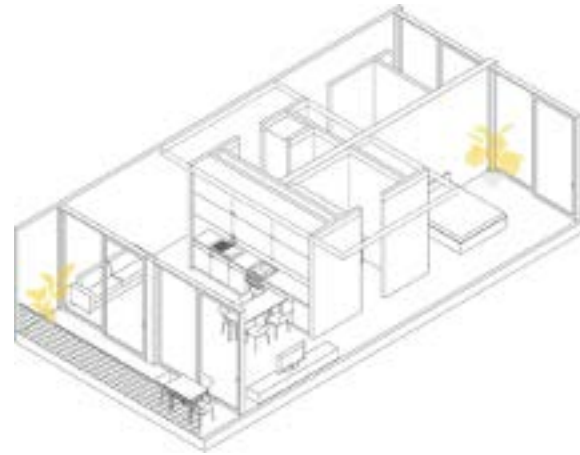
Singlemodul

21qm



Doppelmodul

36qm



Familienmodul

73qm

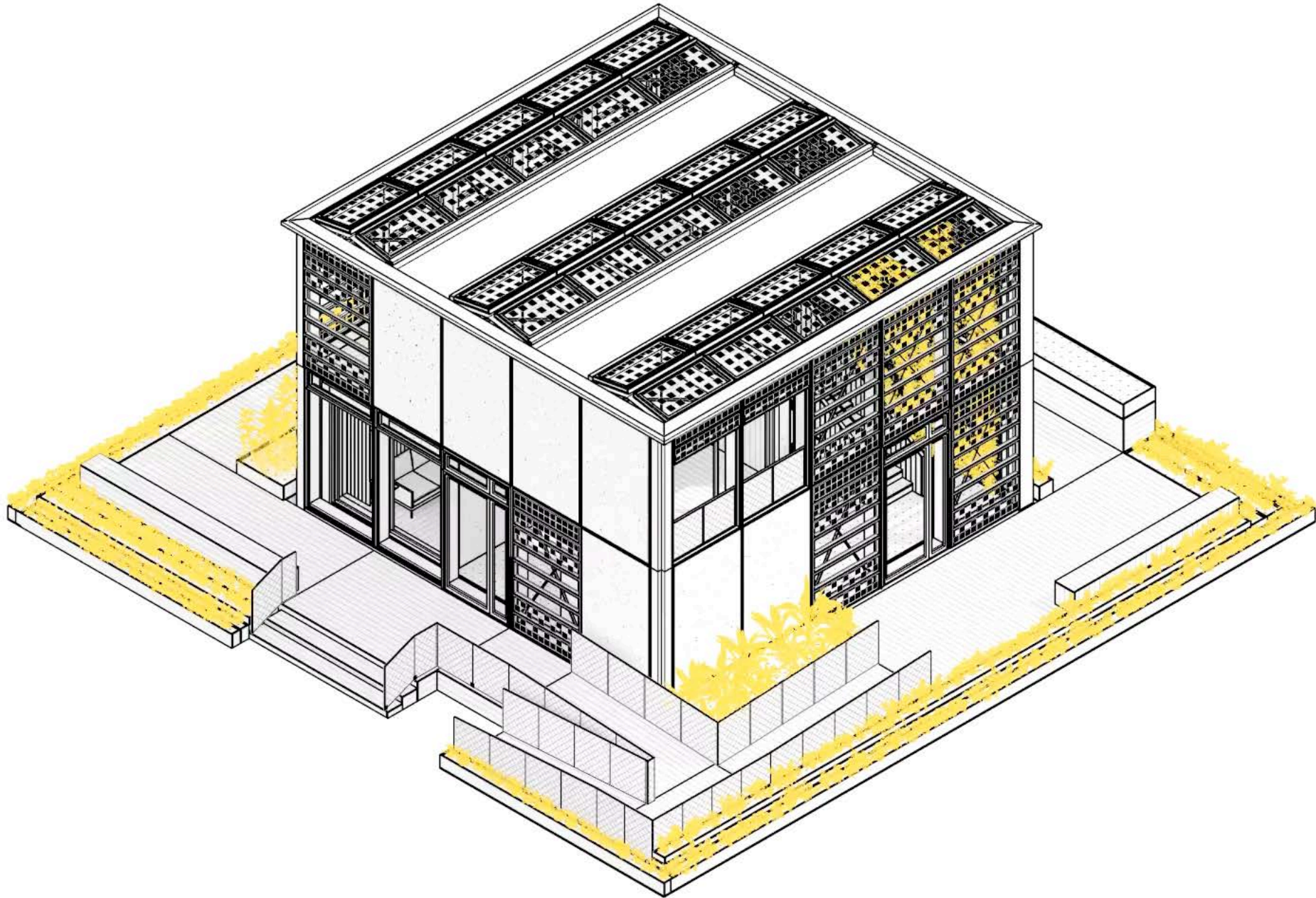


Maisonnettemodul

73qm





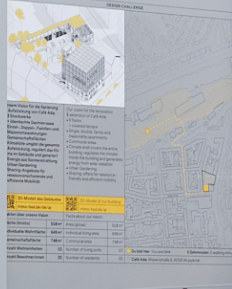


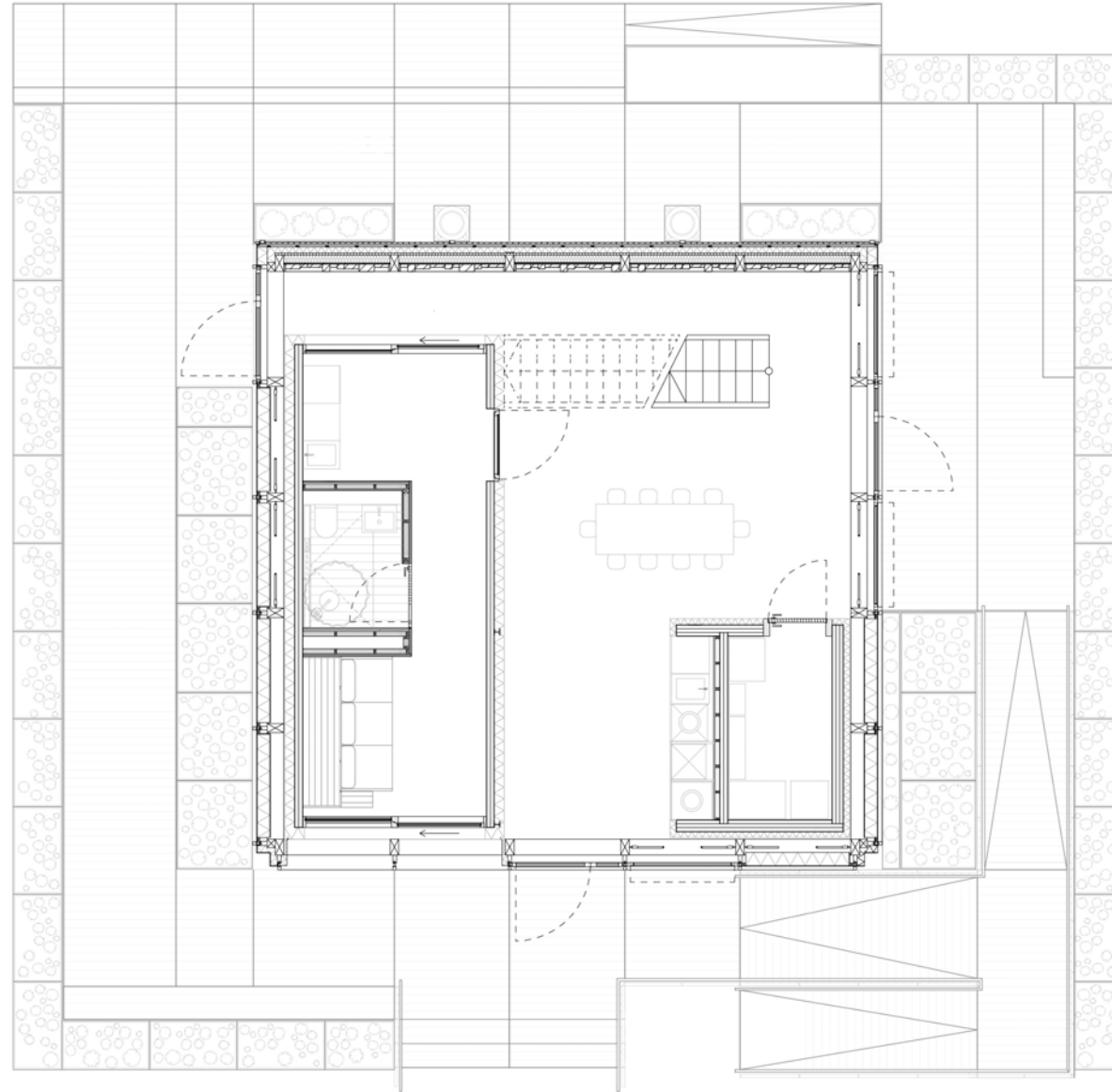


# MINIMAL IMPACT MAXIMUM OUTPUT

LEVEL	HSD	DES	CON	OPER	MAINT	RENOV	DEM
PUBLIC	...	...	...	...	...	...	...
PLATIN	...	...	...	...	...	...	...
GOLD	...	...	...	...	...	...	...
SILBER	...	...	...	...	...	...	...
BRONZE	...	...	...	...	...	...	...

# MIMO







www.colonia.info

0221 / 956 86-0

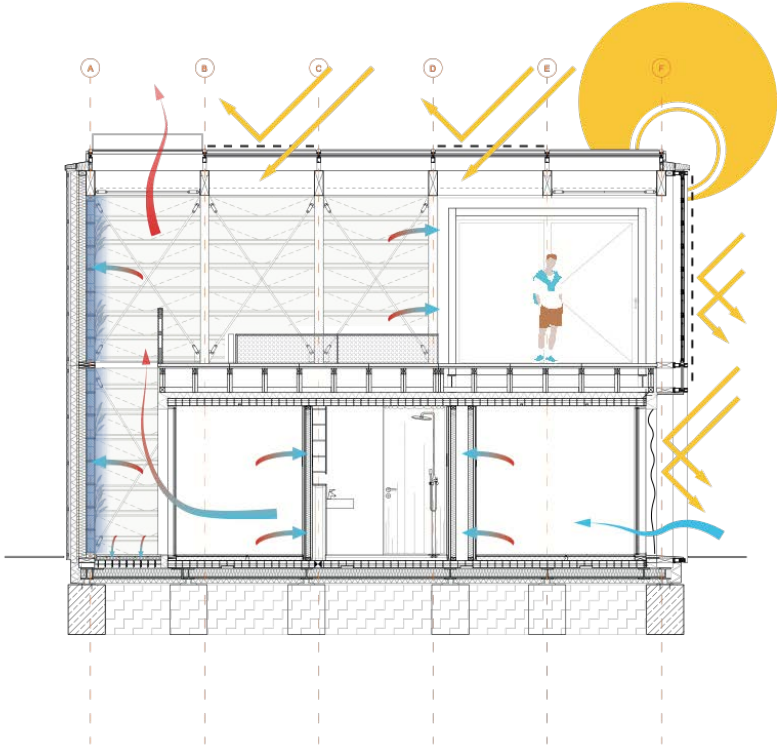
www.petershaus.de

Musterhaus in 41564 Kaarst

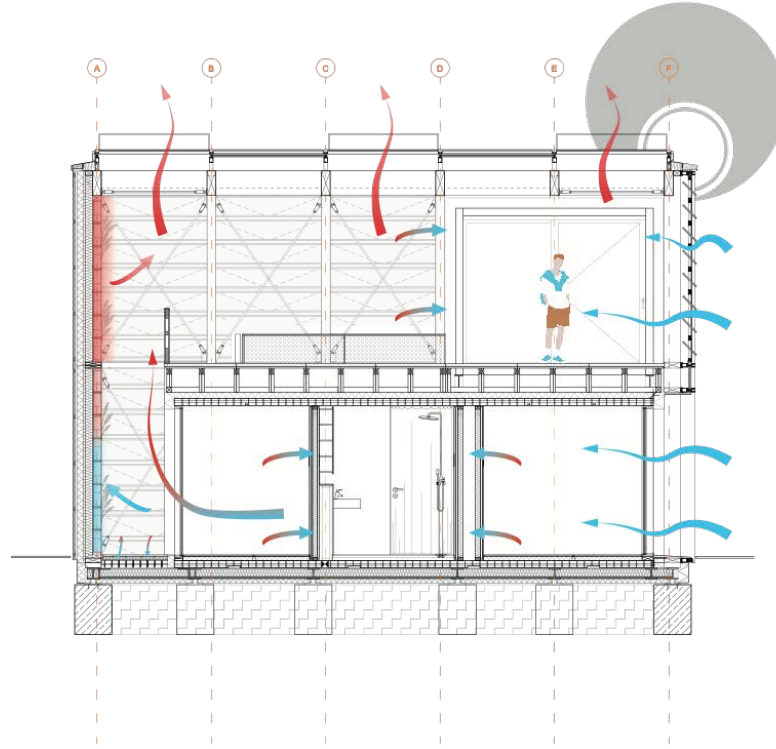
COLONIA  
COLONIA  
COLONIA



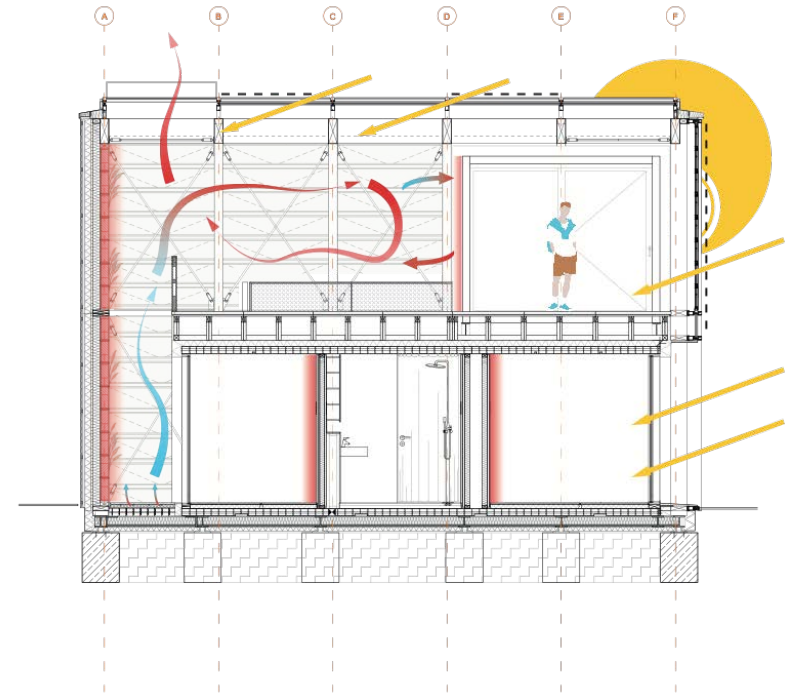




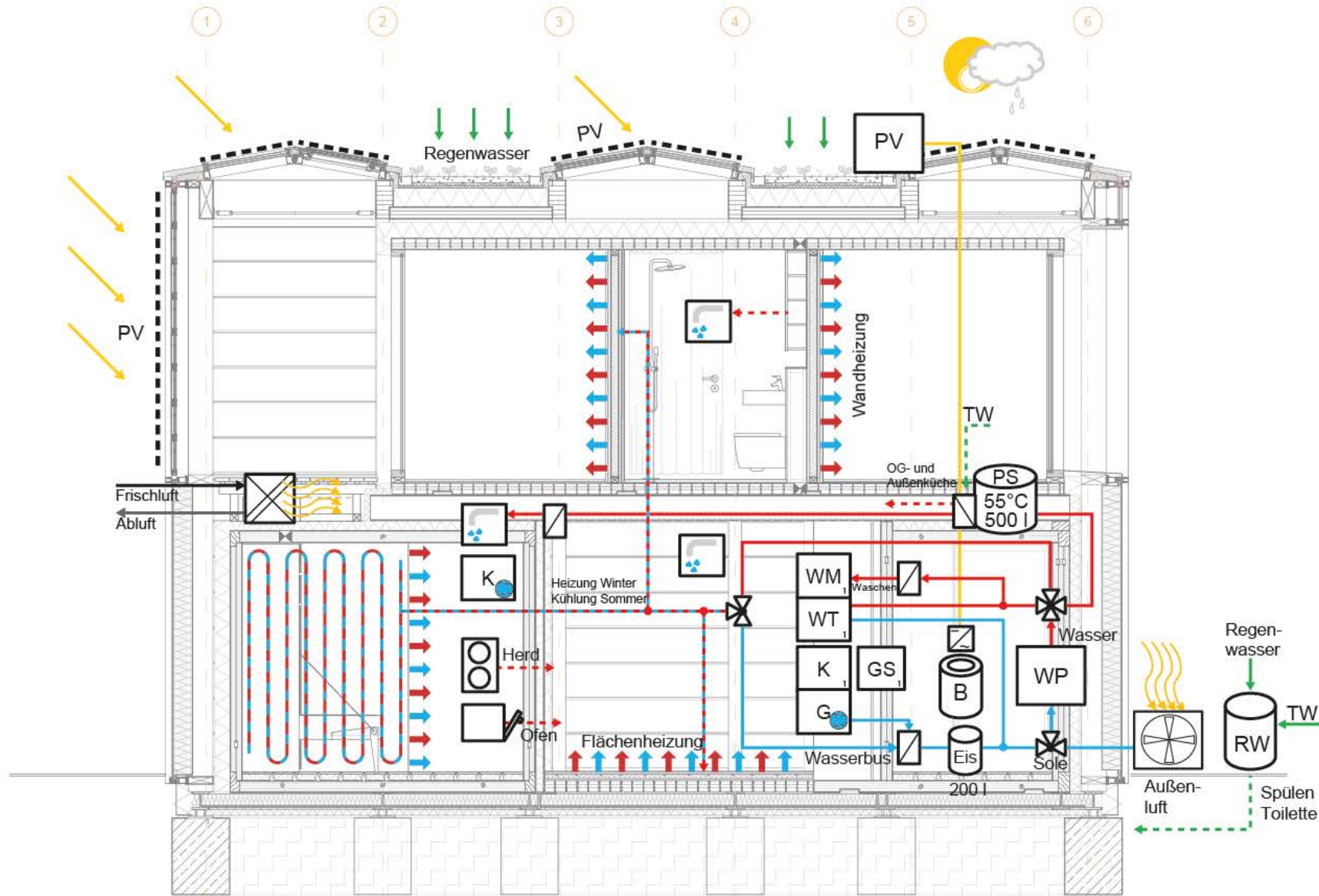
Sommertag



Sommernacht



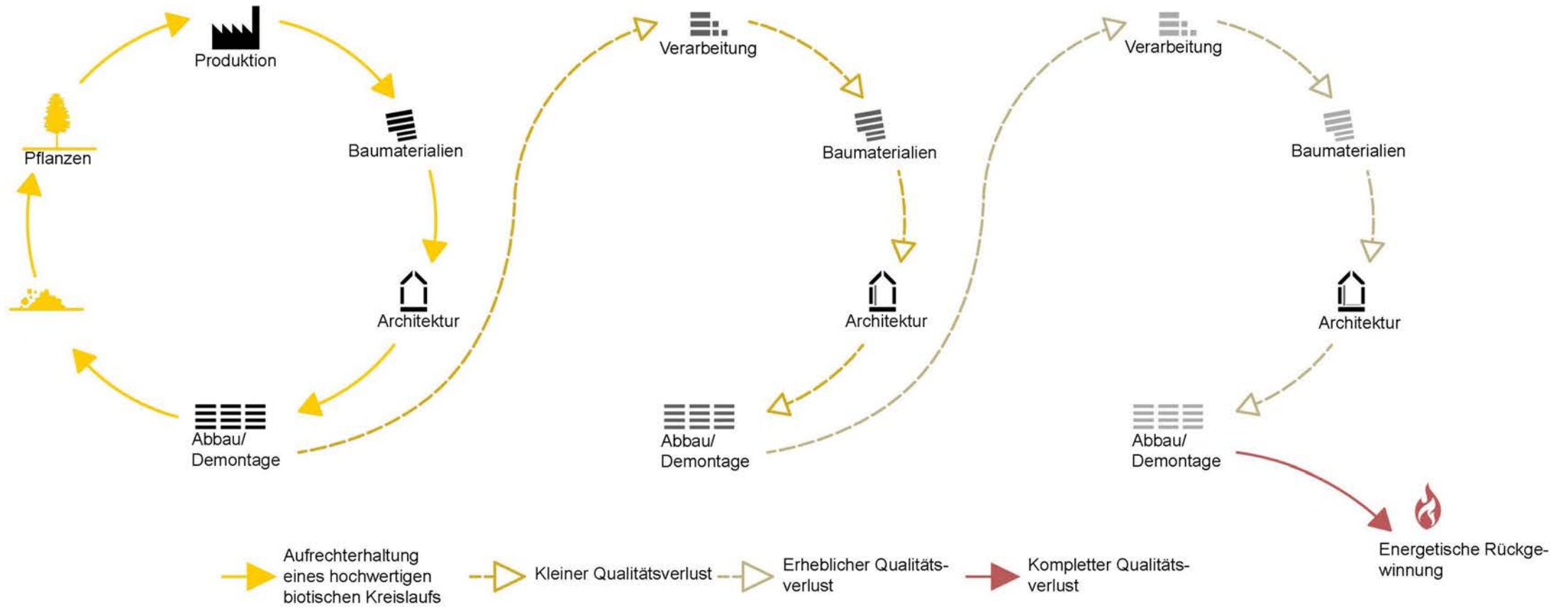
Wintertag

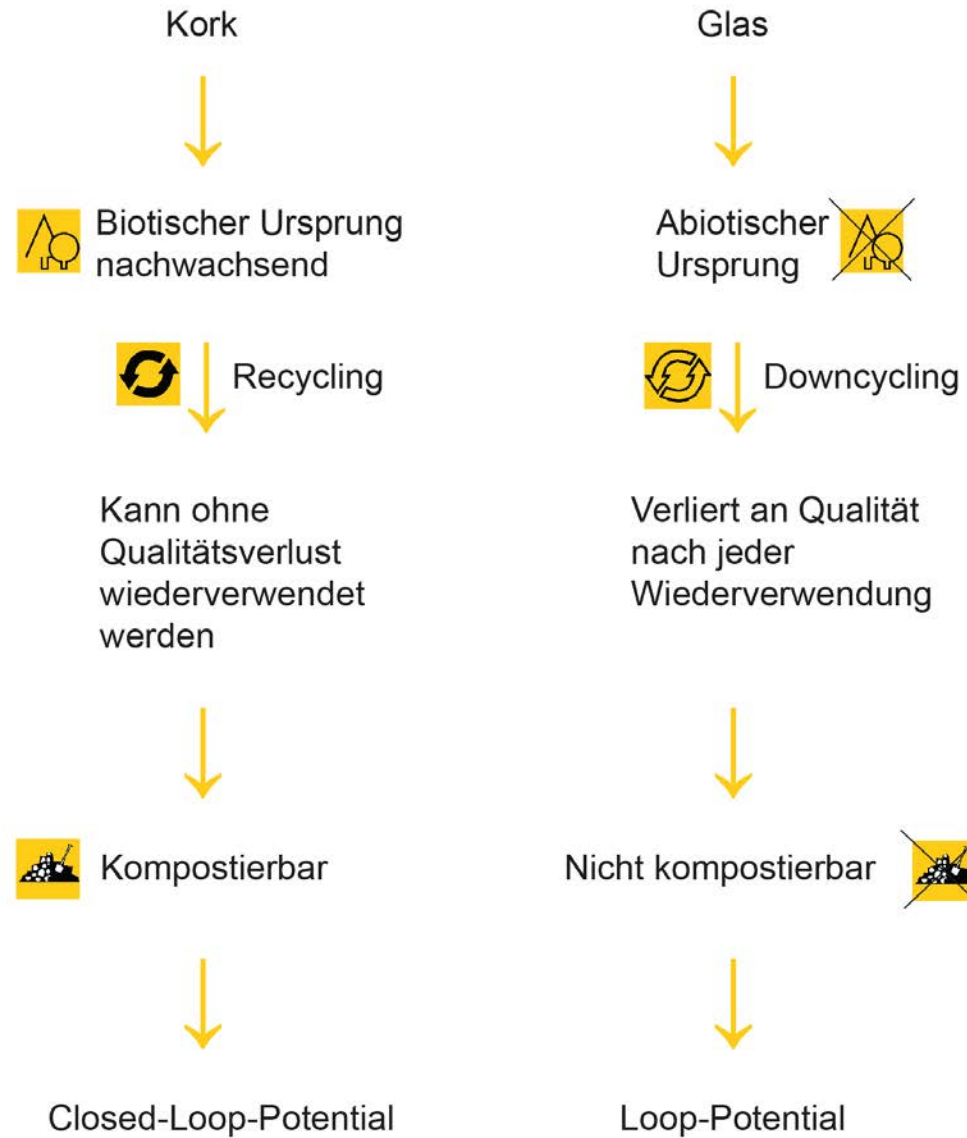


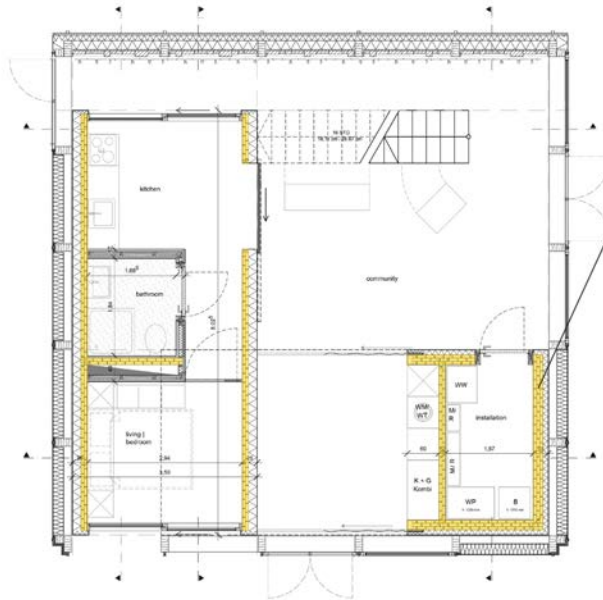
### Demonstrationseinheit

B	Batteriespeicher	K	Kühlschrank	PV	Photovoltaik	WM	Waschmaschine
G	Gefrierschrank	KS	Kältespeicher	RW	Regenwassertank	WP	Wärmepumpe
GS	Geschirrspüler	PS	Pufferspeicher	TW	Trinkwasser	WT	Wäschetrockner





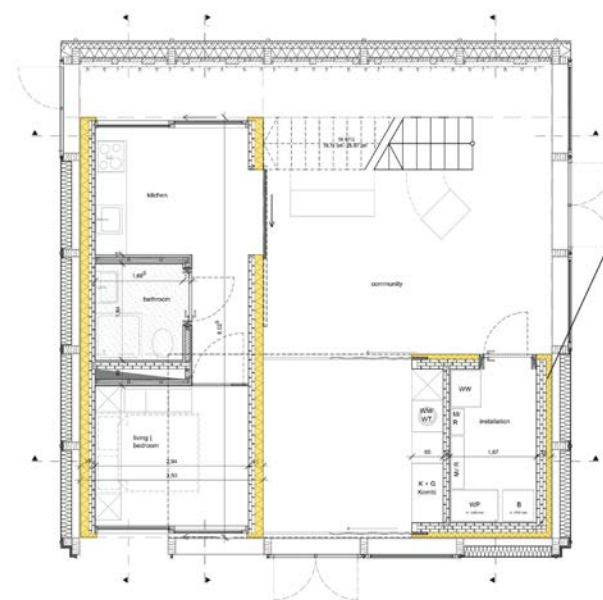




Holzius Massivholzelement



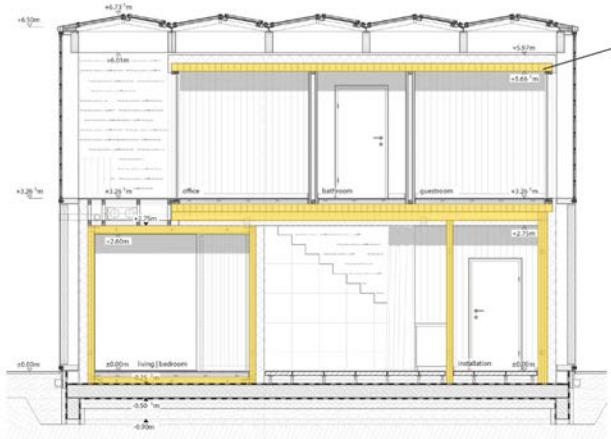
• | Figure 11 Grundriss Holzius Massivholzelement



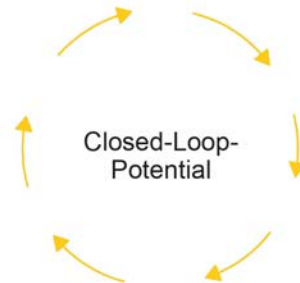
Korkdämmplatten



• | Figure 16 Grundriss Korkdämmplatten

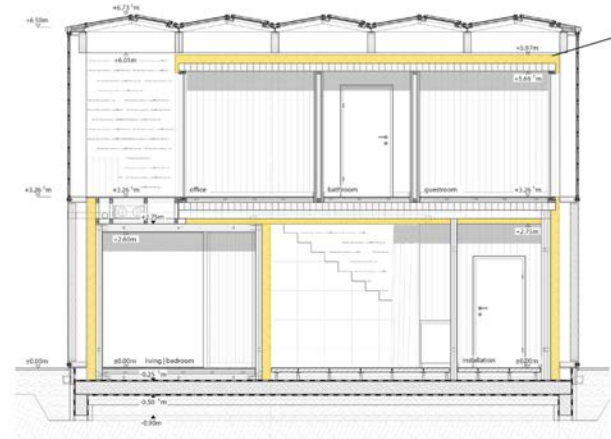


Holzius Massivholzelement

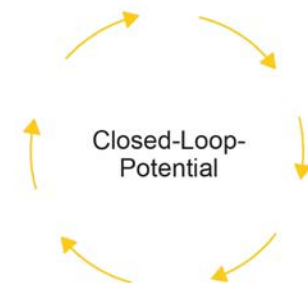


• | Figure 13 Closed-Loop-Potential

• | Figure 12 Schnitt Holzius Masivholzelement



Korkdämmplatten



• | Figure 18 Closed-Loop-Potential

• | Figure 17 Schnitt Korkdämmplatten



Nachwachsender Rohstoff



Recycling möglich



Downcycling möglich



Kompostierfähiges Material



Bereits recyceltes Material



wiederverwertbar



Abnehmbare/monomaterielle Verbindungs-konstruktion

Stoffkreisläufe







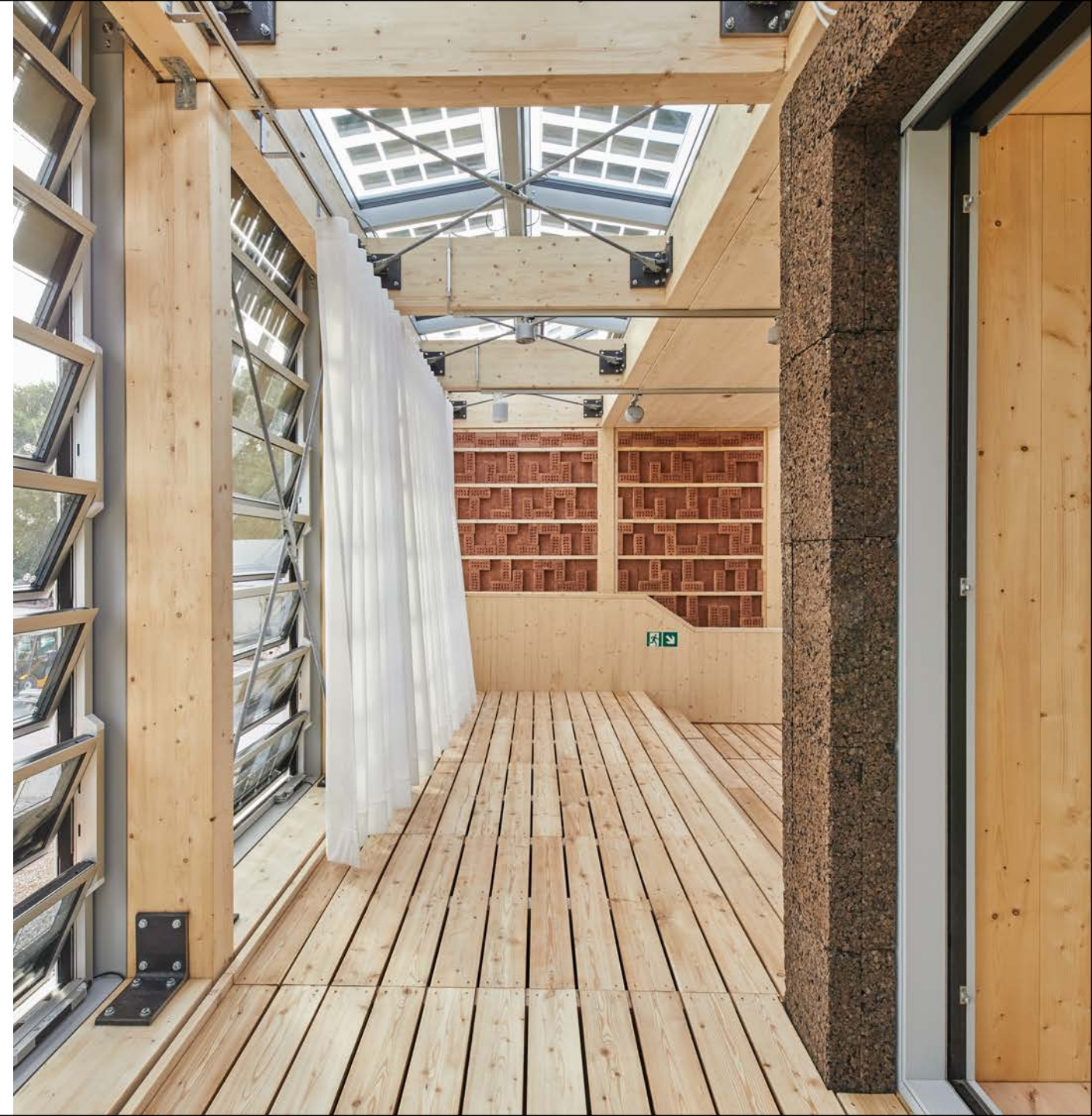














MINIMAL IMPACT  
MAXIMUM OUTPUT

 MIMO

**PUBLIC** HSD

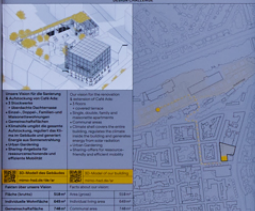
**PLATIN** HSD

**GOLD** HSD

**SILBER** HSD

**BRONZE** HSD

**HSD** A D B W IV XV SK W



**1. Projektziele**

**2. Projektbeschreibung**

**3. Projektorganisation**

**4. Projektbudget**

**5. Projektfortschritt**

**6. Projektabschluss**

**7. Projektbewertung**

**8. Projektabschluss**

**9. Projektabschluss**

**10. Projektabschluss**

**11. Projektabschluss**

**12. Projektabschluss**

**13. Projektabschluss**

**14. Projektabschluss**

**15. Projektabschluss**

**16. Projektabschluss**

**17. Projektabschluss**

**18. Projektabschluss**

**19. Projektabschluss**

**20. Projektabschluss**

**21. Projektabschluss**

**22. Projektabschluss**

**23. Projektabschluss**

**24. Projektabschluss**

**25. Projektabschluss**

**26. Projektabschluss**

**27. Projektabschluss**

**28. Projektabschluss**

**29. Projektabschluss**

**30. Projektabschluss**

**31. Projektabschluss**

**32. Projektabschluss**

**33. Projektabschluss**

**34. Projektabschluss**

**35. Projektabschluss**

**36. Projektabschluss**

**37. Projektabschluss**

**38. Projektabschluss**

**39. Projektabschluss**

**40. Projektabschluss**

**41. Projektabschluss**

**42. Projektabschluss**

**43. Projektabschluss**

**44. Projektabschluss**

**45. Projektabschluss**

**46. Projektabschluss**

**47. Projektabschluss**

**48. Projektabschluss**

**49. Projektabschluss**

**50. Projektabschluss**

**51. Projektabschluss**

**52. Projektabschluss**

**53. Projektabschluss**

**54. Projektabschluss**

**55. Projektabschluss**

**56. Projektabschluss**

**57. Projektabschluss**

**58. Projektabschluss**

**59. Projektabschluss**

**60. Projektabschluss**

**61. Projektabschluss**

**62. Projektabschluss**

**63. Projektabschluss**

**64. Projektabschluss**

**65. Projektabschluss**

**66. Projektabschluss**

**67. Projektabschluss**

**68. Projektabschluss**

**69. Projektabschluss**

**70. Projektabschluss**

**71. Projektabschluss**

**72. Projektabschluss**

**73. Projektabschluss**

**74. Projektabschluss**

**75. Projektabschluss**

**76. Projektabschluss**

**77. Projektabschluss**

**78. Projektabschluss**

**79. Projektabschluss**

**80. Projektabschluss**

**81. Projektabschluss**

**82. Projektabschluss**

**83. Projektabschluss**

**84. Projektabschluss**

**85. Projektabschluss**

**86. Projektabschluss**

**87. Projektabschluss**

**88. Projektabschluss**

**89. Projektabschluss**

**90. Projektabschluss**

**91. Projektabschluss**

**92. Projektabschluss**

**93. Projektabschluss**

**94. Projektabschluss**

**95. Projektabschluss**

**96. Projektabschluss**

**97. Projektabschluss**

**98. Projektabschluss**

**99. Projektabschluss**

**100. Projektabschluss**

