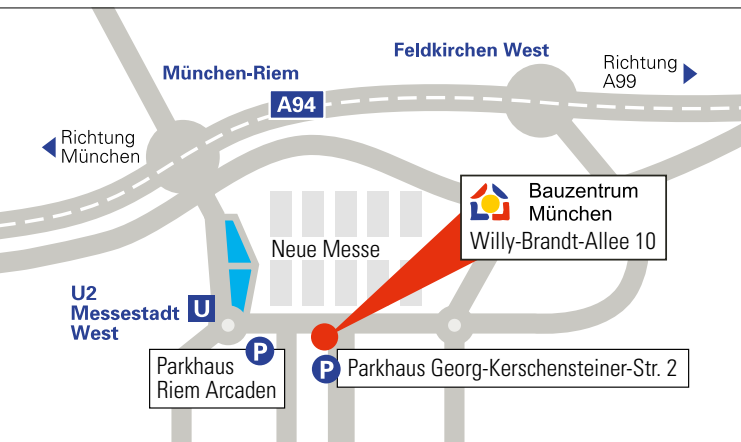


U-Bahn: U2 bis Messestadt West, dann 5 Min. Fußweg

S-Bahn/Bus: S2 bis Riem, umsteigen in Bus 190 bis Messestadt West, dann 5 Min. Fußweg

Auto: A94, Ausfahrt M.-Riem oder Feldkirchen West. Parkhaus direkt hinter dem Bauzentrum München. Einfahrt an der Georg-Kerschensteiner-Straße 2. Das Parken ist gebührenpflichtig.

Der Zugang zum Bauzentrum München ist barrierefrei.



Bauzentrum München
Willy-Brandt-Allee 10, 81829 München

Telefon: (089) 54 63 66 - 0, Fax: (089) 54 63 66 - 20
E-Mail: bauzentrum.rgu@muenchen.de
www.muenchen.de/bauzentrum

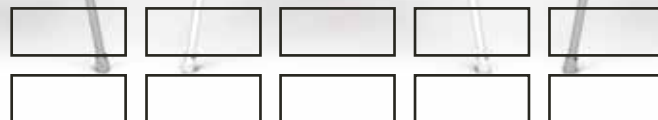
Öffnungszeiten: Montag bis Samstag 9 bis 19 Uhr
(nicht an Feiertagen), Eintritt frei

Das Bauzentrum München ist eine
Einrichtung der Landeshauptstadt München,
Referat für Gesundheit und Umwelt.

Herausgeberin: Landeshauptstadt München, Bauzentrum München,
Willy-Brandt-Allee 10, 81829 München; Stand November 2014
Satz und Layout: Reisserdesign München
Druck: Druckerei Diet Buchenberg
Gedruckt auf Papier, das mit dem Blauen Engel (100 % Recyclingpapier)
ausgezeichnet ist.



Fachgespräch



02.12.2014

Verschärfung der Münchner Brennstoffverordnung

- Neue Grenzwerte für alte Kaminöfen
- Förderprogramm für Ersatz »alt gegen neu«

Eintritt frei!

Dienstag, 2. Dezember 2014

**Verschärfung der Münchner
Brennstoffverordnung**

- Neue Grenzwerte für alte Kaminöfen
- Förderprogramm für Ersatz »alt gegen neu«

Dieses Fachgespräch bietet aktuelle Informationen über die Verschärfung der Münchner Brennstoffverordnung (BStV) für Kaminöfen ab dem 01.01.2015. Vorgestellt wird auch das neue begleitende Förderprogramm der Landeshauptstadt München für den Austausch alter gegen neue Kaminöfen. Ergänzend hierzu werden die aktuellen Preise und der Stand der Technik bei Kaminöfen sowie der marktverfügbaren und zugelassenen Filter zur Staubreduktion für die Nachrüstung bestehender Anlagen dargestellt.

Besonderer Dank gilt dem HKI Industrieverband Haus-, Heiz- und Küchentechnik e.V., der einen Überblick über den aktuellen Stand der Anlagentechnik sowie zum wichtigen Thema »Richtig Heizen mit Holz« gibt.

Programm:

08:45	Begrüßungskaffee
09:00	Einleitung und Begrüßung Roland Gräbel, Leiter Bauzentrum München
09:10	Lufthygienische Bedeutung der Holz- bzw. Festbrennstofffeuerung Gerald Höfler, Referat für Gesundheit und Umwelt, Immissionsschutz
09:30	Verschärfte Anforderungen für Kaminöfen – strengere Staub- und CO-Grenzwerte – Münchner BStV (alte Öfen) – 1. BlmSchV: Verordnung über kleine und mittlere Feuerungsanlagen (alte/neue Öfen) Gerald Höfler, Referat für Gesundheit und Umwelt, Immissionsschutz
09:40	Meldepflichten für Weiterbetrieb von Altanlagen/Inbetriebnahme Neuanlagen Gerald Höfler, Referat für Gesundheit und Umwelt, Immissionsschutz
09:50	Förderprogramm 2015 (Austausch »alt gegen neu«) Dirk Joußen, Referat für Gesundheit und Umwelt, Immissionsschutz

10:00	Informations- und Beratungsangebote Reinhard Sedlacek, Referat für Gesundheit und Umwelt, Immissionsschutz
10:10	Fragen und Diskussion
10:30	Pause
11:00	Einzelraum-Feuerungsanlagen – Stand der Technik – Emissionswerte/Preisspanne der Anlagen – Emissionsminderung in der Praxis (z.B. durch Ofensteuerungen und Nebenluftvorrichtungen) – Zugbegrenzer, Steuerungen etc. Frank Kienle, Geschäftsführer HKI Industrieverband Haus-, Heiz- und Küchentechnik e.V. Andreas Freund, HKI (Wamsler Haus- und Küchentechnik GmbH)
11.20	Nachgeschaltete Einrichtungen zur Emissions-Reduzierung bei Einzelraum-Feuerungsanlagen – Stand der Technik – Erzielbare Emissionsminderung – Preisspanne Dr. Volker Schmatloch, HKI (Spartherm Feuerungstechnik GmbH)
11.45	Informations- und Beratungsangebote Vortrag und Video »Heizen mit Holz – so geht's richtig« Désirée Kalkowski, Referentin Fachverband Heiz- und Kochgeräte, HKI Industrieverband Haus-, Heiz- und Küchentechnik e.V.
11.50	Fragen und Diskussion
12.15	Ende der Veranstaltung

Eintritt frei!**Um Anmeldung wird gebeten!**

bauzentrum.rgu@muenchen.de, Fax: (089) 54 63 66 - 25
Wir freuen uns über Ihre Anmeldung. Bei großem Andrang haben nur vorab angemeldete Personen Anspruch auf eine Teilnahme an dieser Veranstaltung!
Wenn Sie auf Ihre Anmeldung keine gegenteilige Nachricht von uns erhalten, sind Sie als Teilnehmer/-in registriert.