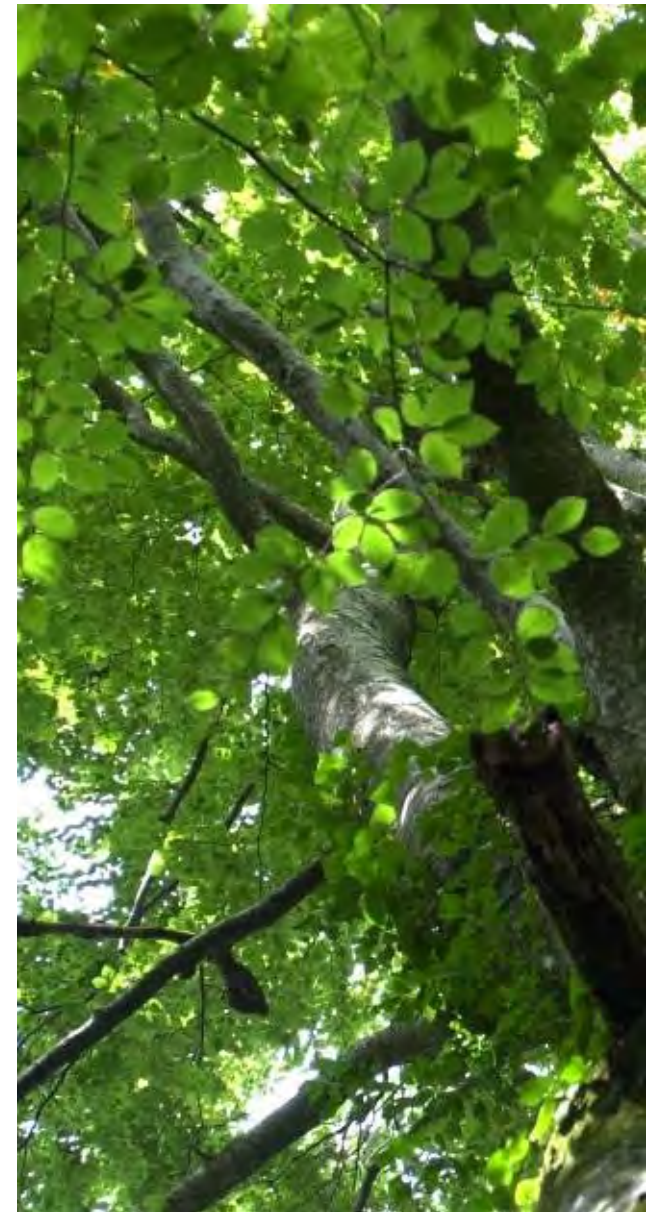
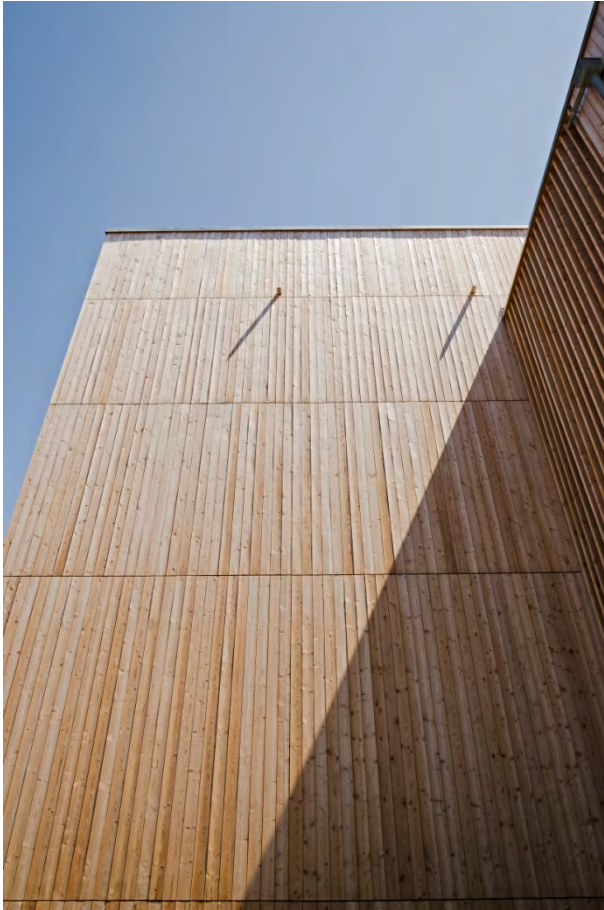




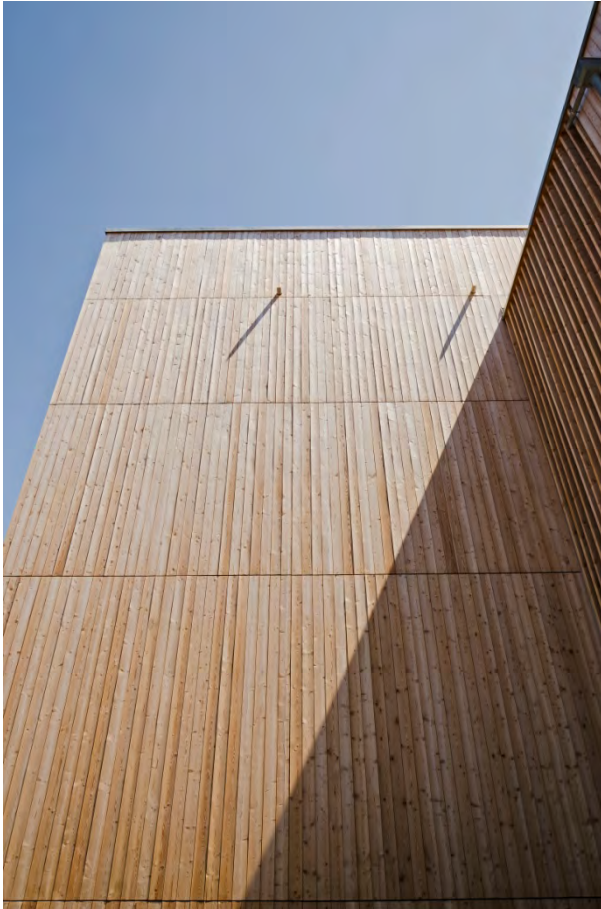
Vorgefertigte Modernisierung –
Mehrwert durch Holzbaulösungen



Die Rolle der nachwachsenden Rohstoffe



Oberflächen



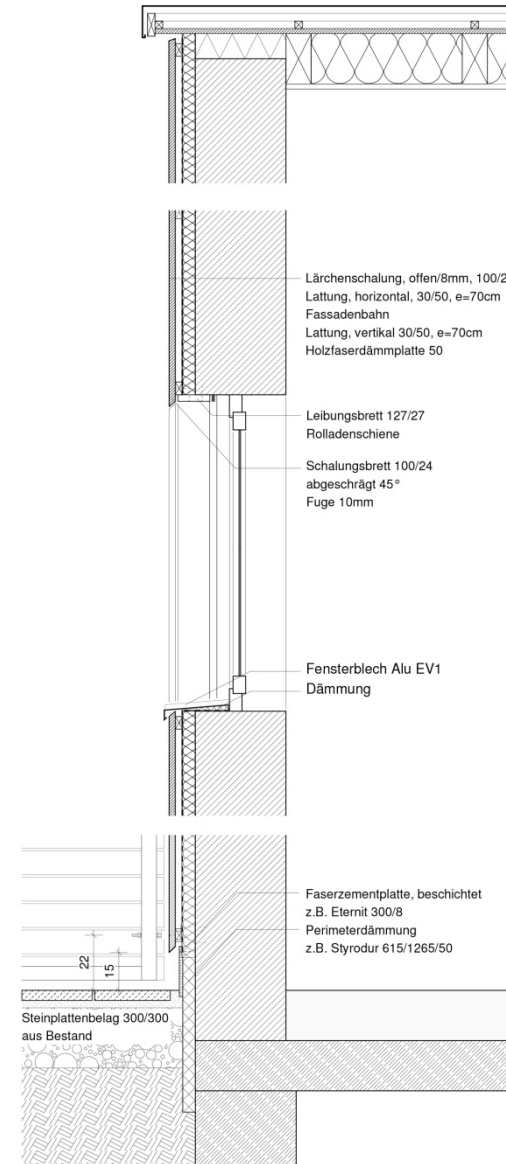
Oberflächenveränderung



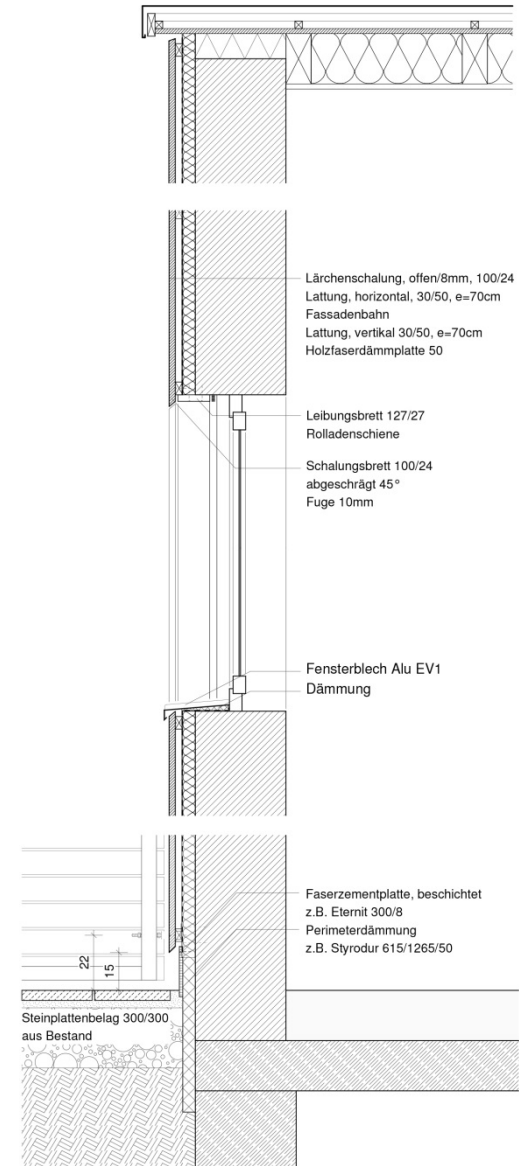
Holz und Farbe



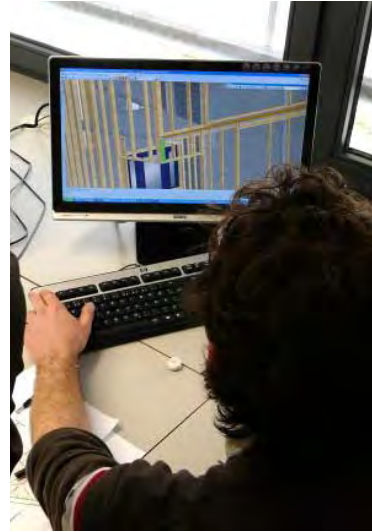
...und Bauphysik



Wandbekleidung vor Ort

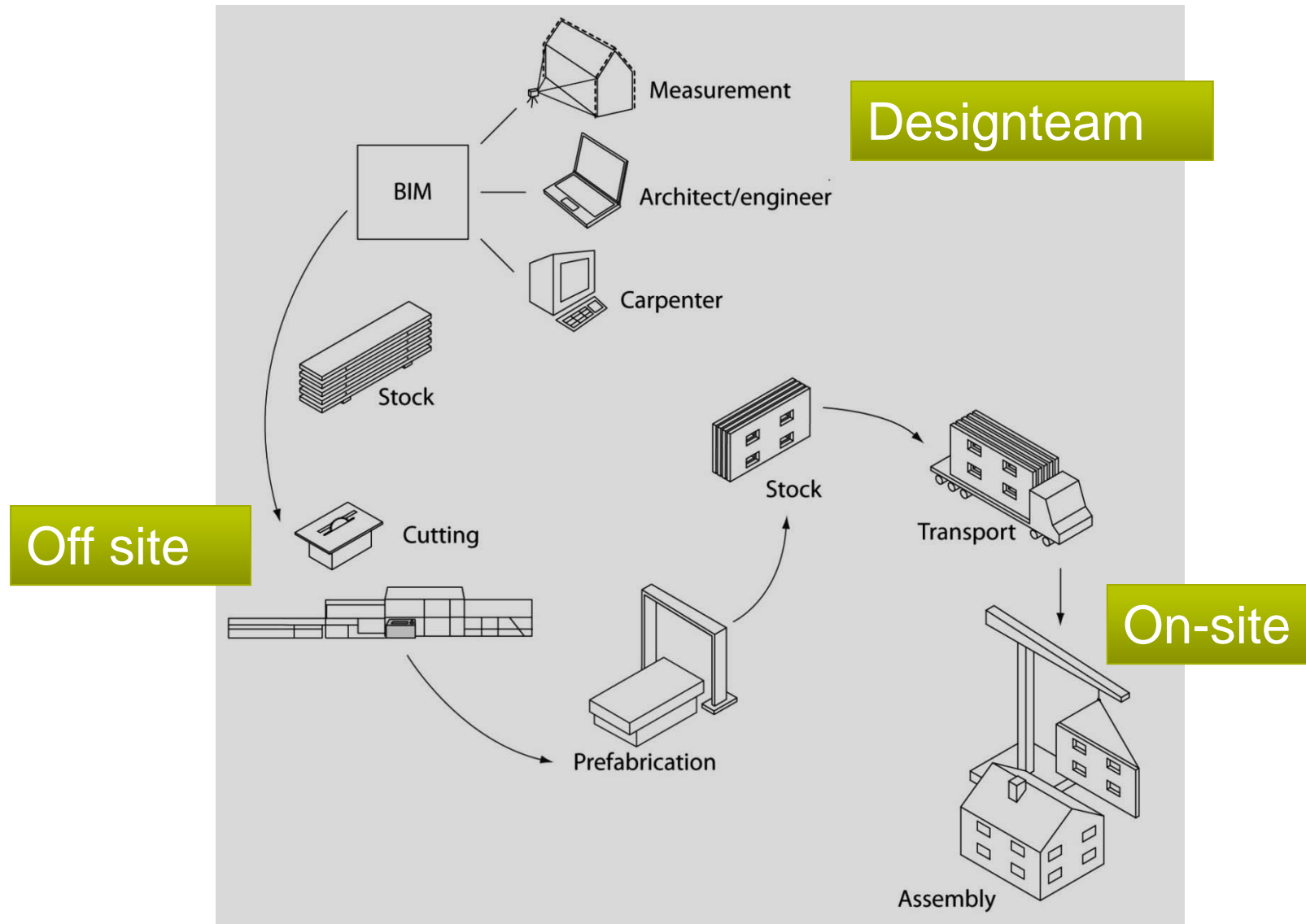


Aufbau



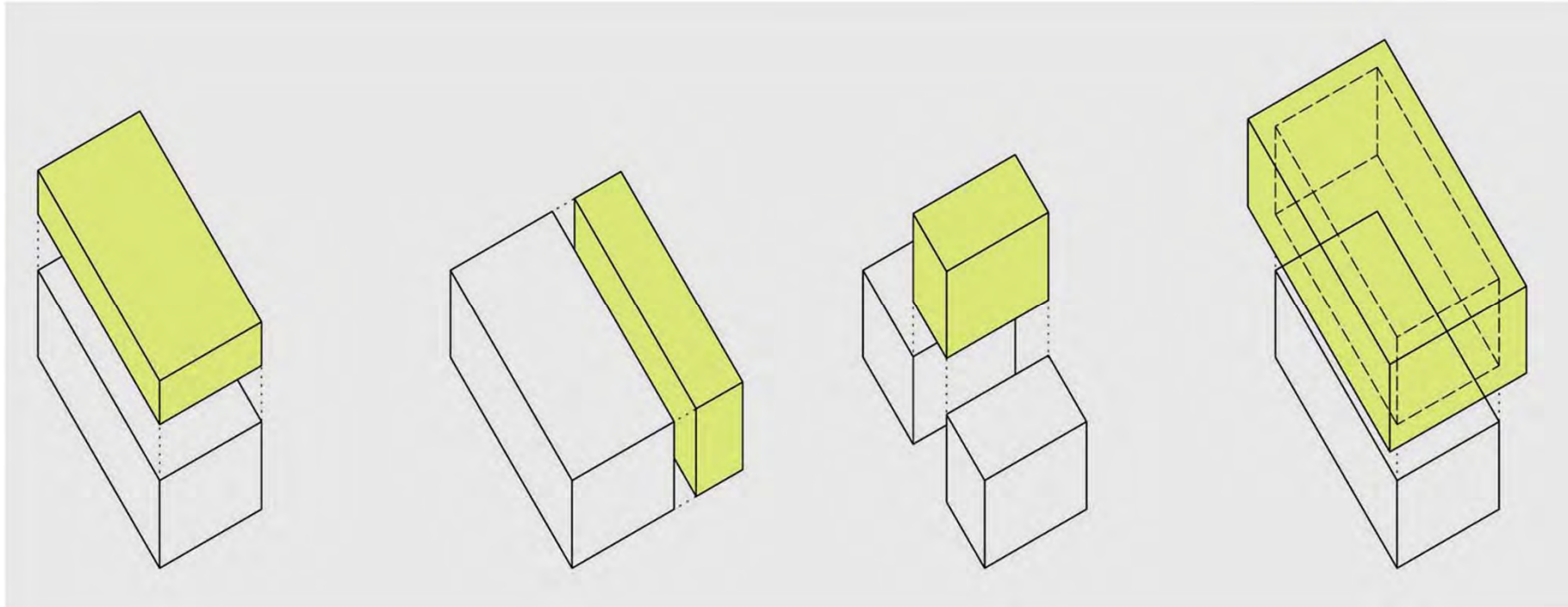
- Durchgehend geplante Bauabläufe bestimmen Präzision und Qualität
- Reduzierte Bauzeiten - verringerte Störung im Umfeld
- Konkurrenzfähige Lösung für Ersatz, Aufstockungen, An- und Umbauten
- Verbesserte bauphysikalischen Eigenschaften der Gebäudehülle
- Gestalterische Vielfalt
- Lastabtragend
- Integration solar aktiver oder haustechnischer Komponenten

TES EnergyFacade.com



Quelle: TU München, TES EnergyFacade

Maßschneiderei



Erweiterung

Hülle

Quelle: TU München, TES EnergyFacade

Lösungen



der Schlüssel: Analyse Gebäudebestand



Grüntenstrasse 30-36, Augsburg



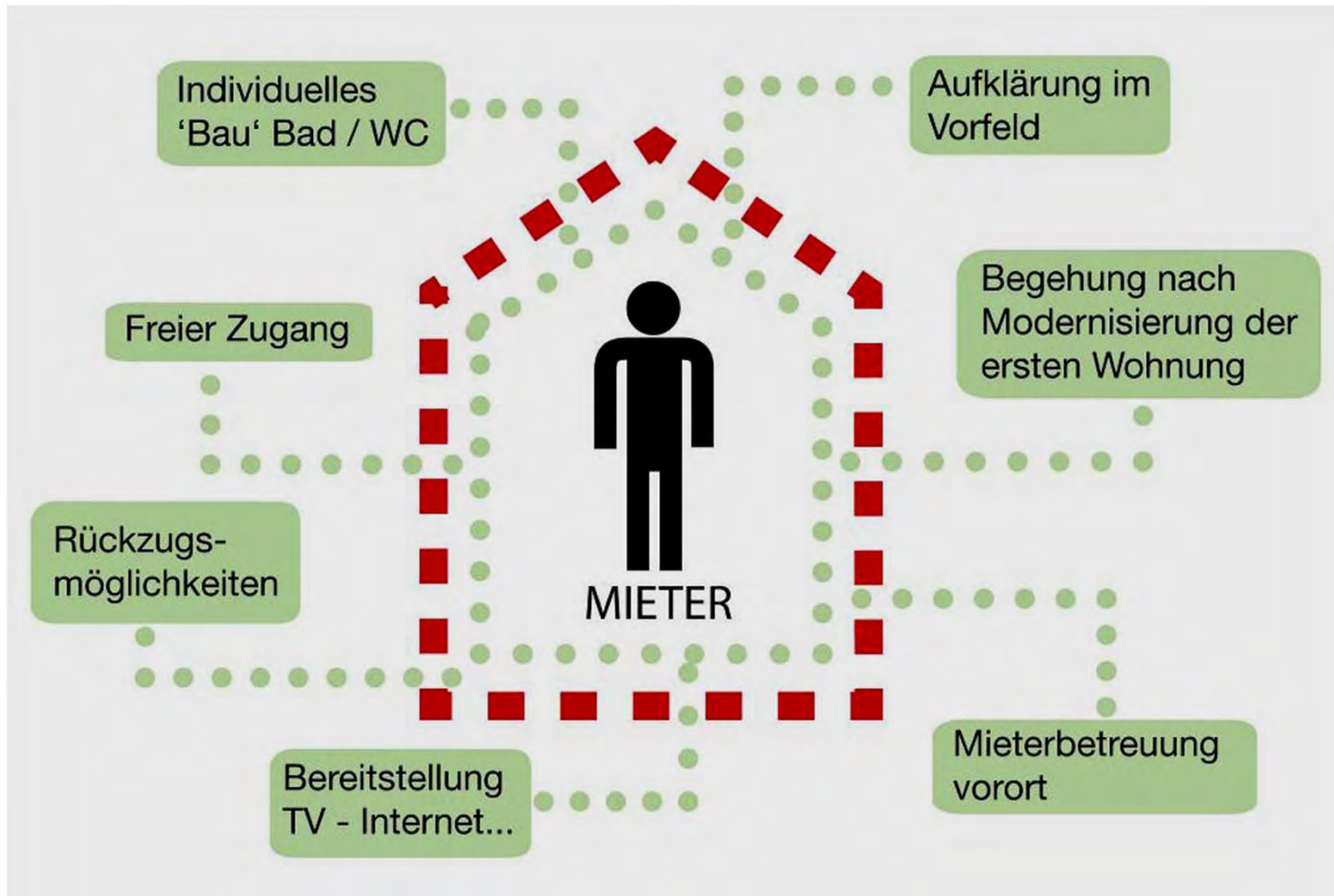
Bildnachweis: Eckhart Matthäus

Projektdaten

- Auftraggeber:
Wohnungsbaugesellschaft
der Stadt Augsburg WBG
- Architektur:
lattkearchitekten
- Tragwerksplanung
bauart konstruktions GmbH
- Holzbau
Gumpp & Maier
- Förderung
„e% - Energieeffizienter
Wohnungsbau“
Oberste Baubehörde Bayern
- Demonstrationsvorhaben
E2ReBuild (FP7-Projekt)



Maßnahmen Modernisierung



Der Mensch und Mieter im Mittelpunkt



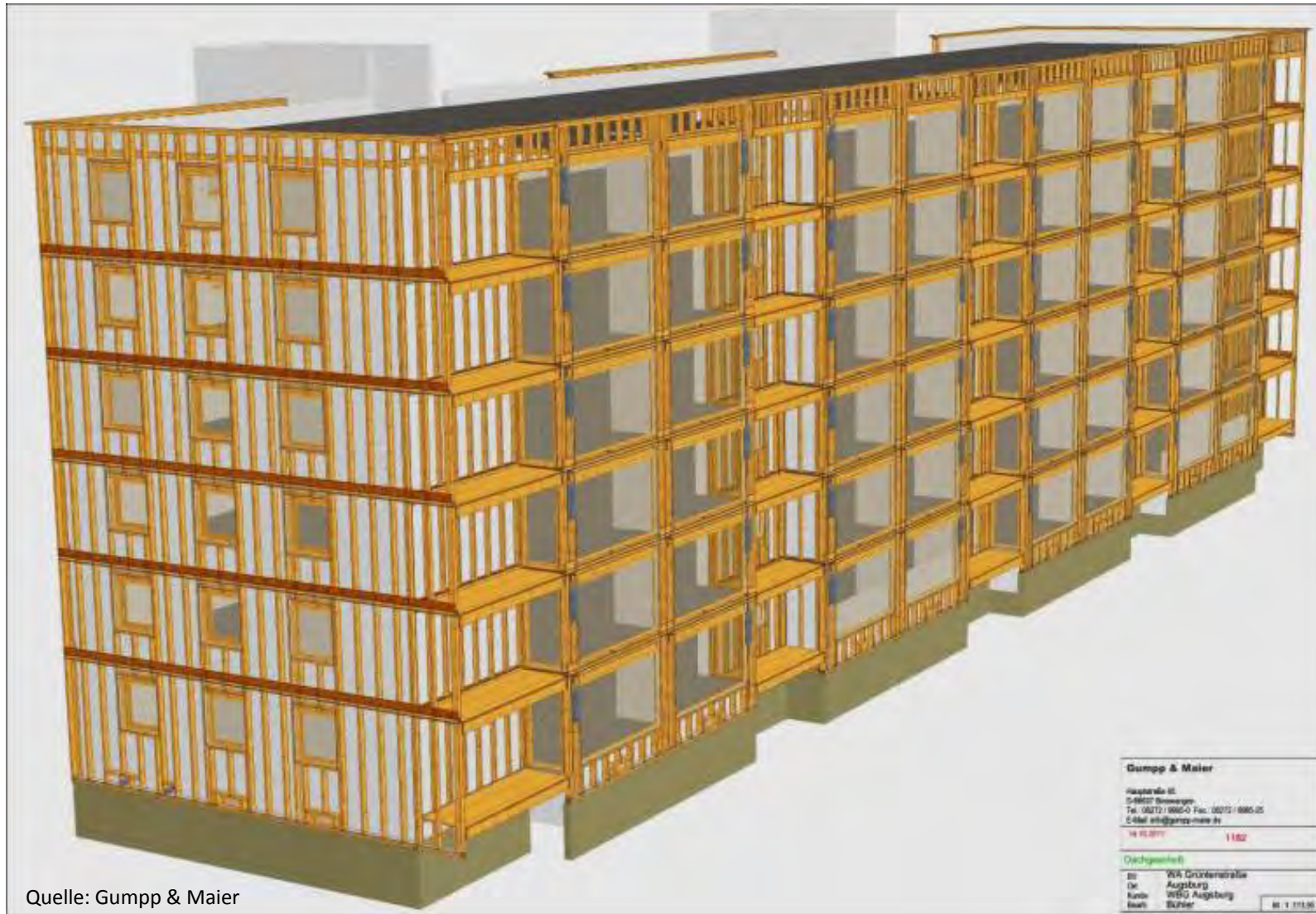
Bildnachweis: WBG Augsburg



Bildnachweis: Eckhart Matthäus



Messung mit Tachymetrie



Digitales 3D Gebäudemodell



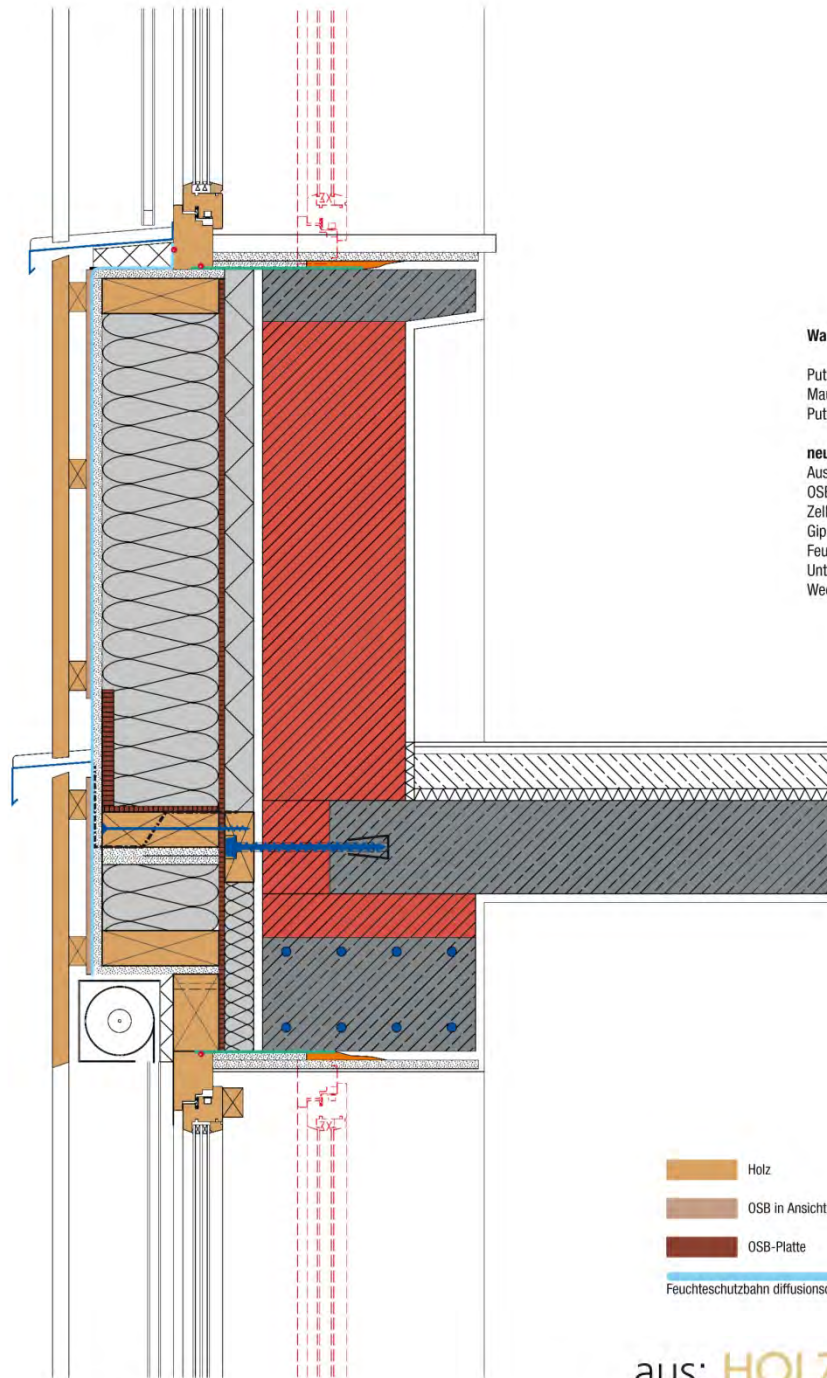


Bildnachweis: Eckhart Matthäus

Montage



Bildnachweis: Eckhart Matthäus



Wandaufbau

Putz	10 – 20
Mauerwerk / Beton	365
Putz	10 – 20

neu:

Ausgleichsebene	~ 50
OSB-Platte	10
Zellulosefaser / KVH	200
Gipsfaserplatte 15	15
Feuchteschutzbahn	0,5
Unterkonstruktion	30 – 50
Wechselfalzschalung	24

- | | |
|---|--|
|  Holz |  Zellulosefaser |
|  OSB in Ansicht |  Putzergänzung |
|  OSB-Platte |  Verklebung |
|  Feuchteschutzbahn diffusionsoffen |  Luftdichtung diffusionsdicht |

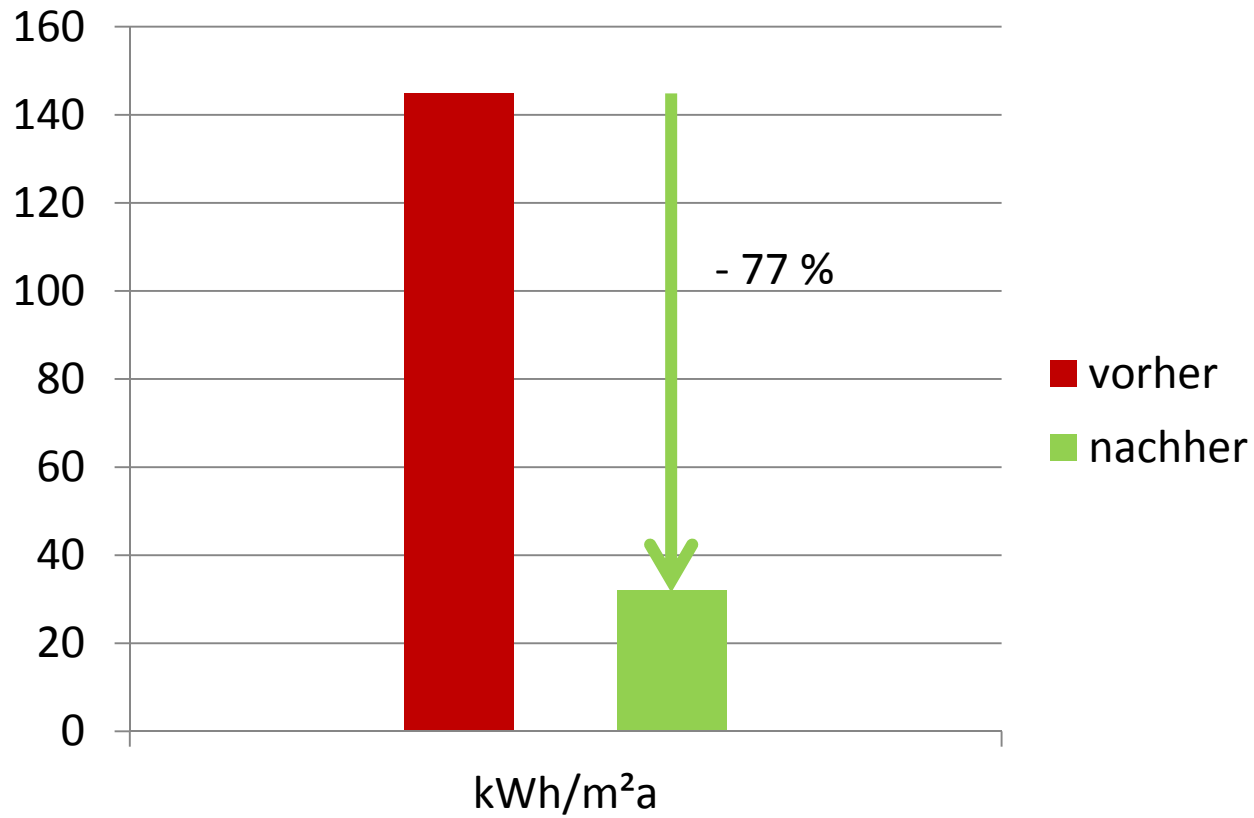


Verbesserung Eingang



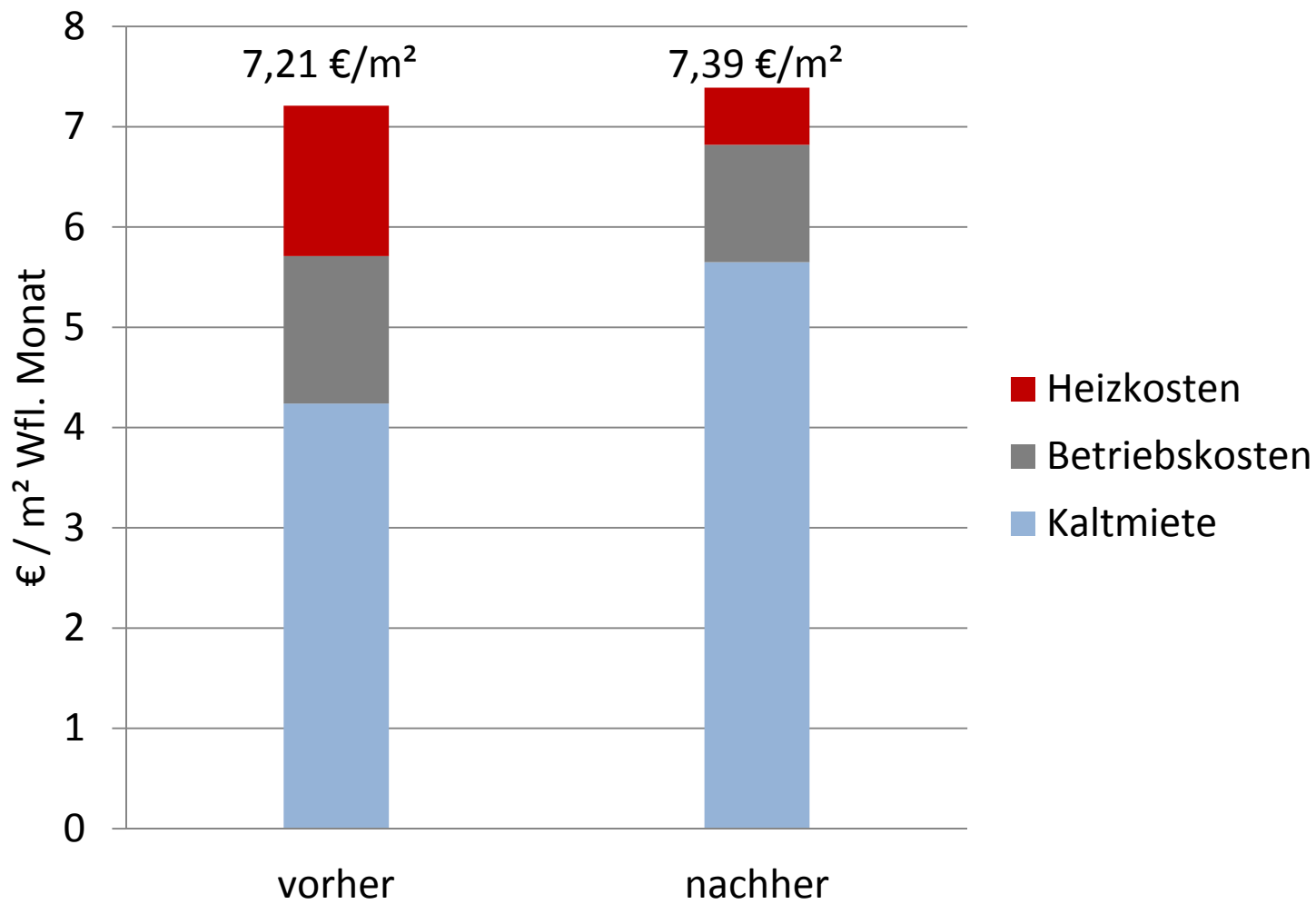
Bildnachweis Eckhart Matthäus

Barrierefreier Zugang



Quelle: Stadtwerke Augsburg

Heizwärmeverbrauch gemessen



Quelle: WBG Augsburg

Kostenentwicklung



Bildnachweis Eckhart Matthäus

Balkon / Wohnraumerweiterung

Bildnachweis: Dörthe Hagenguth

