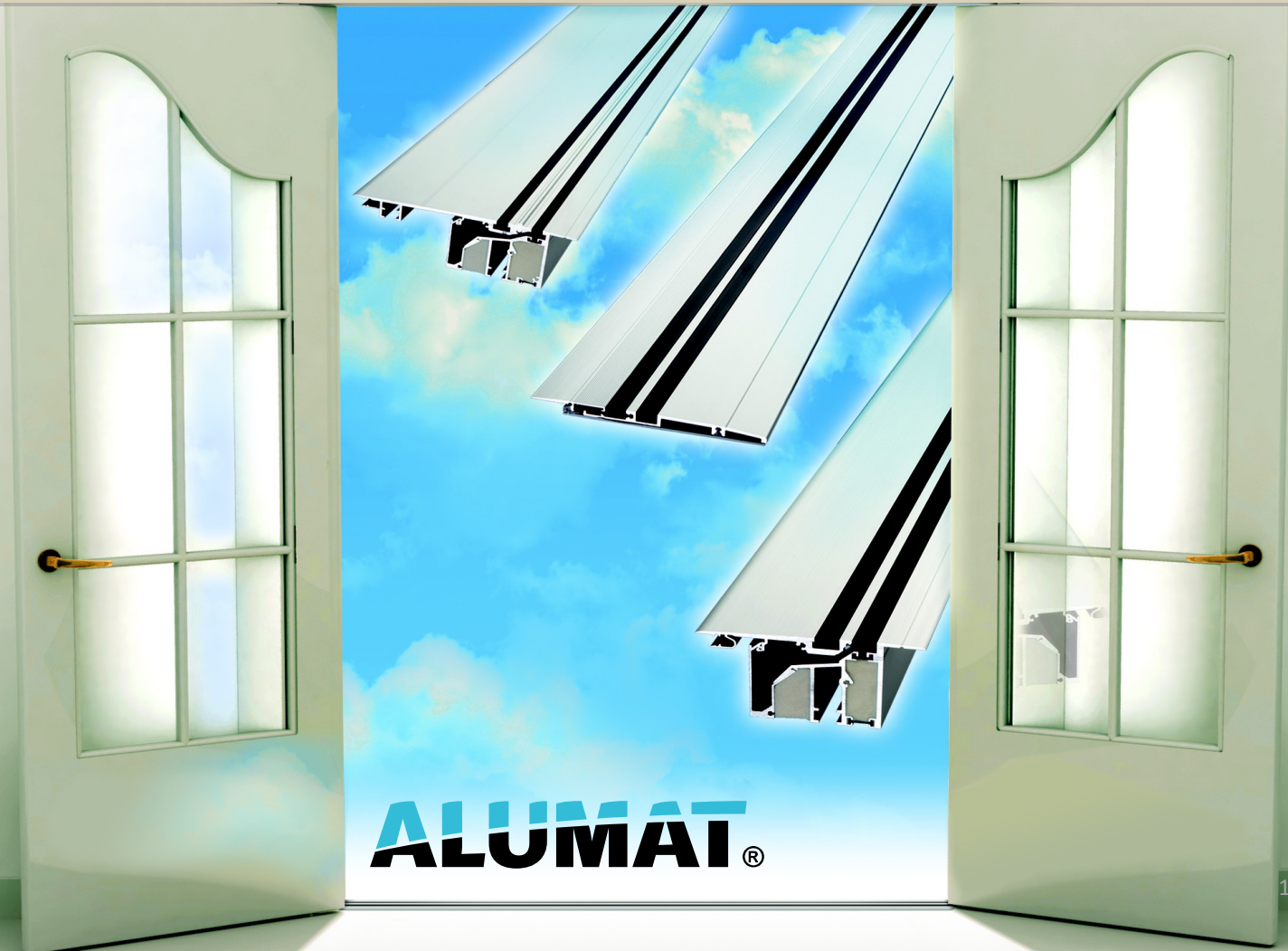


# Schwellenlose Magnetdoppeldichtungen nach DIN 18040 von ALUMAT Frey GmbH

Referent: Thomas Pitzal



# ALUMAT beim barrierefreien Bauen bewährt

- 1995 wurden die ersten barrierefreien ALUMAT-Magnetdoppeldichtungen im Außenbereich eingesetzt.
- Seitdem sind zahlreiche Türelemente, die nach unseren Richtlinien eingebaut wurden, ohne Beanstandung im Einsatz.
- Unsere Kompetenz und langjährige Erfahrung, unter Berücksichtigung der DIN-Normen, gibt Ihnen Sicherheit für den Einbau der ALUMAT-Magnetdoppeldichtung.

# Grundsätze des barrierefreien Bauens



Die DIN 18025 wurde ab 01.09.2011 von der **DIN 18040** abgelöst.



Zitat DIN 18040: „Untere Türansschläge und -schwelle sind nicht zulässig. Sind sie technisch unabdingbar, dürfen sie nicht höher als 2 cm sein. Wenn der Wohnung ein Freisitz (Terrasse, Loggia oder Balkon) zugeordnet wird, muss dieser barrierefrei nutzbar sein. Er muss dazu von der Wohnung aus schwellenlos erreichbar sein.“

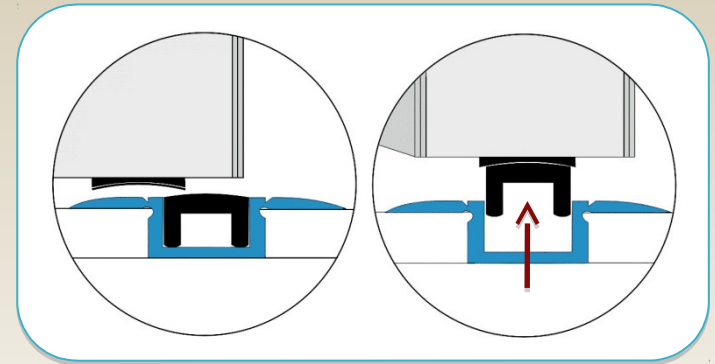


Nach dem Stand der Technik ist die Forderung der DIN 18040 mit der ALUMAT Magnetdoppeldichtung erfüllt.

**ALUMAT**®

# Wie funktioniert die Magnetdoppeldichtung?

Zwei Magnetprofile sind in der im Boden eingelassenen Aluminiumschwelle freilagernd eingesetzt. Die Gegenprofile befinden sich unter dem Türflügel.

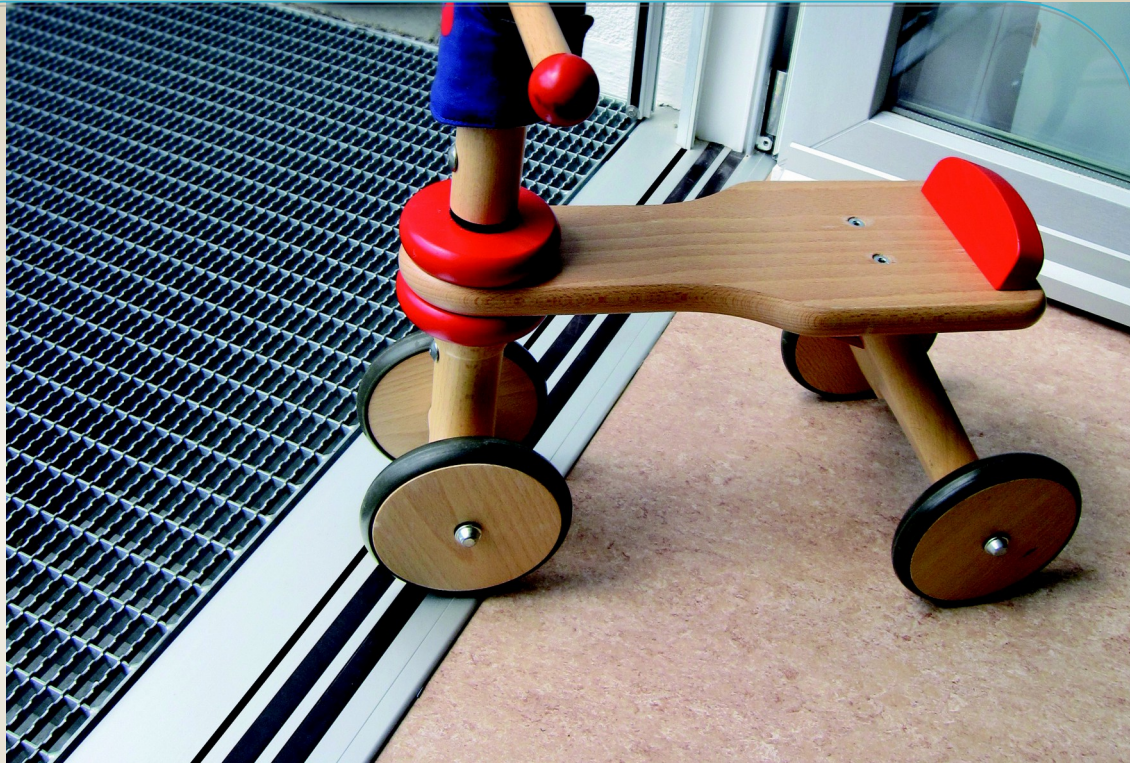


Wird die Türe geschlossen, werden die Magnete angehoben und dichten so den Innenraum gegen Schlagregen und Wind ab. Wird die Türe geöffnet, fallen die Magnete in die Ausgangsposition zurück.

**ALUMAT**®



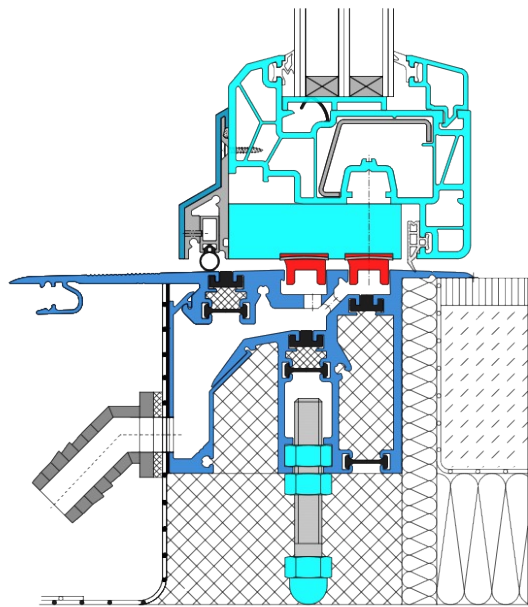
# Anwendungsbereich Neubau



Für Haus-, Balkon- und Terrassentüren

**ALUMAT**®

# Niveaugleiche Türschwellen Typ MFAT

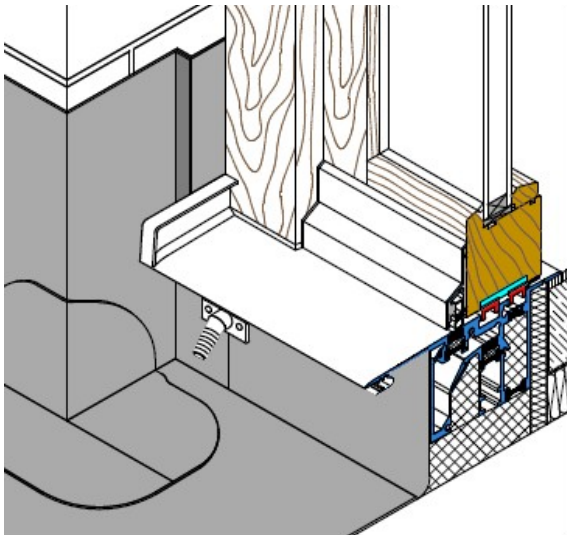


- Für alle Holz-, PVC- und Alu-Außentüren mit Entwässerungsmöglichkeit
- Vier Dichtungsebenen
- Schlagregendicht bis 100 m Geschoßhöhe (Klasse 9 A)
- Luftdurchlässigkeit Klasse 4
- 20 Jahre Garantie auf Magnetzugkraft

**ALUMAT**®

# Industriell vorgefertigte Abdichtungen

nach DIN 18195 und den Flachdachrichtlinien

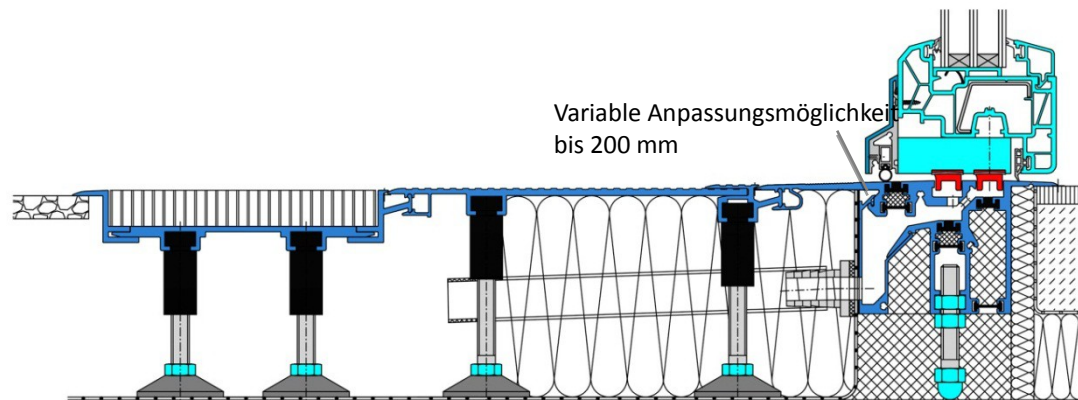


Anschluss der  
Abdichtung an  
Laibung und Schwelle

**ALUMAT**®

# Die komfortablen ALUMAT-Zusatzprofile

Alu-Überbrückungsprofil zur Abdeckung der Wärmedämmung  
inkl. Aluminium-Rinnenrahmen mit Gitterrost direkt einklipsbar



**ALUMAT**®



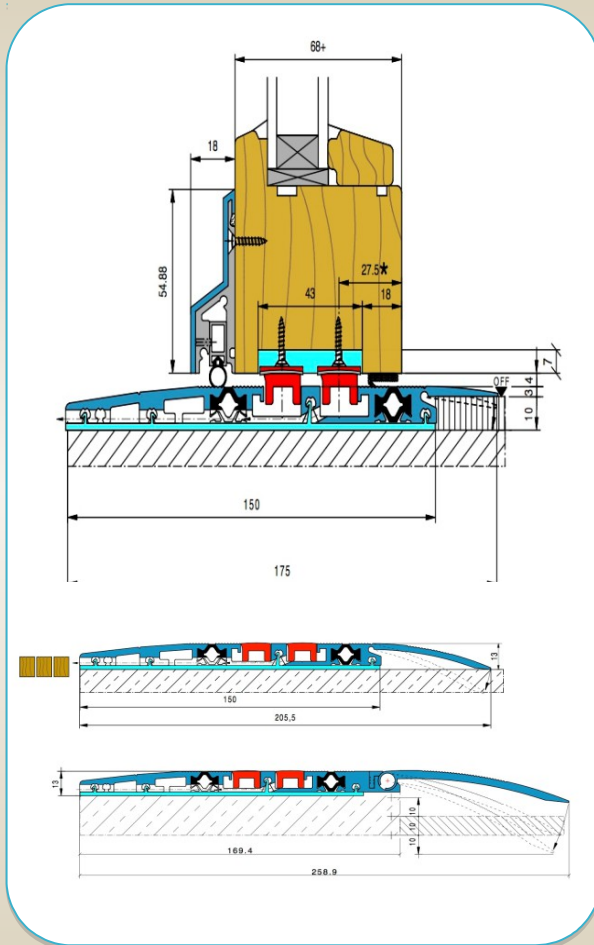
# Anwendungsbereich Renovierung



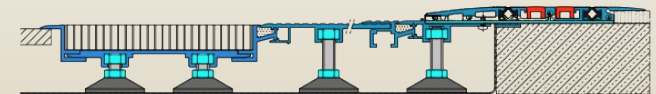
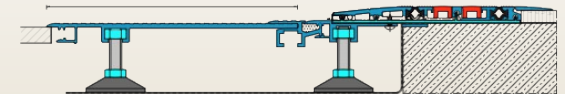
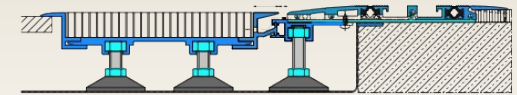
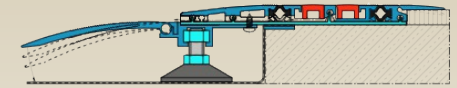
Für alle Haus-, Balkon- und Terrassentüren

**ALUMAT**®

# Renovierungsprofil Typ MFZ



- Zum nachträglichen, barrierefreien Abdichten
- Ohne Bodeneinstand
- Montage auf dem durchgehenden Bodenbelag
- Entwässerungsmöglichkeit über den Außenbelag



**ALUMAT**®

# Türschwelle runter, Wohnkomfort hoch

Sicherheit auch im Altbau



**Vorher**  
Türschwellen stellen ein Sturzrisiko dar



**Nachher**  
Barrierefreier Übergang dank Magnet-Doppeldichtung

**ALUMAT**®

# Negativbeispiel bei Renovierung



Stolperschwelle nach Fenstererneuerung im Altbau!

**ALUMAT**®



# Anwendungsbereich Hebeschiebetürschwelle

Typ MHST / HST

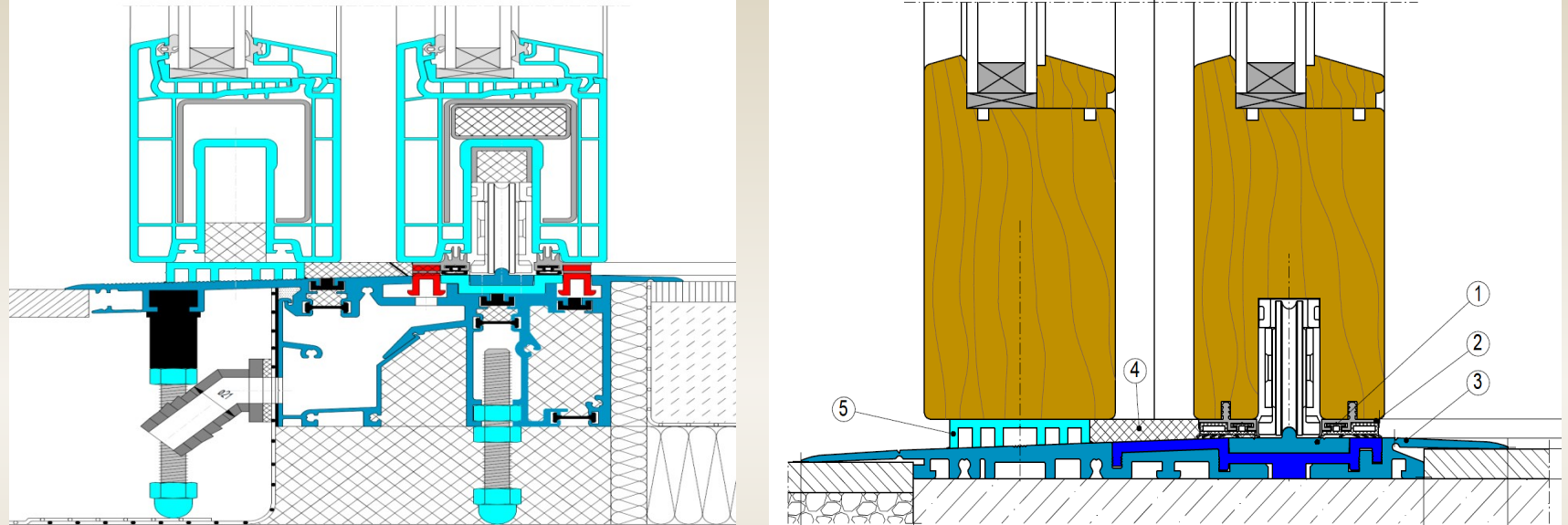


Für alle Holz- und Kunststoff-Hebeschiebetüren

**ALUMAT**®



# Holz- und Kunststoff Hebeschiebetüren im Neu- und Altbau



- Schwellenlos
- Wahlweise mit oder ohne Bodeneinstand
- Thermisch getrennt
- Kompatibel mit allen gängigen Hebeschiebe-Türsystemen

**ALUMAT**®

# Preise und Auszeichnungen

ALUMAT wurde 2013 gleich mehrfach ausgezeichnet

- Zweifach Auszeichnung der Magnet-Doppeldichtung beim universal design award 2013
- Die ALUMAT-Magnet-Doppeldichtungen überzeugten auch die Jury des ALTENPFLEGE Innovationspreises 2013
- Die Magnet-Doppeldichtung hat 2013 das RAL Gütezeichen erhalten



**ALUMAT**®

# Architektin Frau Grundmann selbst im Rollstuhl

**Zitat:** „Schade, es gibt Momente im Leben, die kann man einfach nicht beschreiben, man muss sie selbst spüren und erleben.“

Einer dieser Momente war, als ich mich nach unserem Umbau endlich wieder frei bewegen konnte. Ich komme heute völlig schwellenlos und ohne Barrieren, dank Ihrer Schiene, zu jederzeit auf unsere Terrasse.

**Dies ist wahrer Luxus.**


Gesunder Menschenverstand sollte eigentlich schon ausreichen, um zu erkennen, dass zukunftsorientiertes- und nachhaltiges Bauen barrierefrei sein muss.

Auf diesem Wege möchte ich mich herzlichst bei Ihnen und Ihrem Team, für diese geniale Lösung, bedanken.“



**ALUMAT®**

# Lange Zufriedenheit als Referenz

 **Prüfzentrum für Bauelemente**  
Dipl.-Ing. (FH) Rüdiger Müller

Fenster · windows  
Rollläden · shutters  
Türen + Tore · doors  
Fassaden · curtain walling  
Baubeschläge · building hardware  
Version 1.de

**PRÜFZEUGNIS Nr. 09/04-A114-ZI**

Prüfung der Luftdurchlässigkeit nach DIN EN 1026 : 2000-09  
Prüfung der Schlagregendichtheit nach DIN EN 1027 : 2000-09

**Antragsteller** ALUMAT Frey GmbH  
Im Hart 10  
87600 Kaufbeuren

**Bauart** Magnet- Doppeldichtung mit Silikon-Schleifdichtung für einflügelige Hauseingangs-, Terrassen- und Balkontüren.

**Produktbezeichnung** MFAT 10 (für Holz-Außentüren)  
MFAT 20 (für Kunststoff- und Metallaußentüren)

**Maße** Blendrahmenseitenmaß bis (Breite x Höhe) ca. 1050 x 2250 mm


**Dichtung** dreiseitig umlaufende Flügeldichtung (Anschlagdichtung) und dreiseitig umlaufende Dichtung im Blendrahmen, wahlweise zusätzlich dreiseitig umlaufende Mitteldichtung.


**Beschläge** Drehkipp-Beschlag (aufrecht zwei, oben quer eine Mittelverriegelung) oder mind. drei Bänder und Dreifachverriegelung (jeweils verstellbar)


**Verglasung** Mehrscheiben-Isolierverglasung (systemabhängiger Aufbau)

**Klassifizierung** Obige Bauart kann gemäß Gutachtlicher Stellungnahme Nr. 09/04-A114-G1 vom 15.07.2009 und Gutachtlicher Stellungnahme Nr. 14/02-A050-G1 (Verlängerung) vom 11.02.2014 wie folgt klassifiziert werden.  
- Luftdurchlässigkeit nach DIN EN 12207 : 2000-06: **Klasse 3**  
[ - Fugendurchlässigkeit,  $a=0,10 \text{ m}^3/\text{hm} (\text{daPa}^2)^{1/2}$  ]  
- Schlagregendichtheit nach DIN EN 12208 : 2000-06: **Klasse 9A**

**Gültigkeit** Laufzeit der Normen

  
Dipl.-Ing. (FH) Rüdiger Müller  
Institutsleiter

  
11.02.2014

  
Dipl.-Ing. (FH) Christoph Geiger  
Sachbearbeiter

PFB GmbH & Co. Prüfzentrum für Bauelemente KG  
AG Traunstein HRB 8871  
Lackermannweg 24, 83071 Sogghauskirchen  
gHG PFB Vermittlungs GmbH  
Geschäftsführer: Matthias Demmel, Rüdiger Müller  
AG Traunstein HRB 19490

Sparkasse Rosenheim-Bad Abbang  
IBAN: DE88 7115 0000 0500 5567 41  
SWIFT-BIC: SPARK2333  
Steuer-Nr.: 156/172/13009  
USt-IdNr.: DE245353602

Anerkante Prüfstelle  
Landesbauordnung  
Bay 33  
Notified Body  
No. 1644

Mit unseren Produkten sind nicht nur unsere Kunden, sondern auch das Prüfzentrum für Bauelemente zufrieden.



Die Garantieleistung für die Magnetzugkraft, unter Beachtung der ALUMAT-Montageanleitung, beträgt 20 Jahre.

**ALUMAT**®

# Vielen Dank für Ihre Aufmerksamkeit.

Interaktion in 3D



GEPRÜFTE QUALITÄT  
FÜR LANGE ZUFRIEDENHEIT

**ALUMAT**®