

Fachforum Schwellenfreies Bauen
17.07.2014
Bauzentrum München

Barrierefreies Wohnen –
Praxis - Beispiel

Michael Klingseisen Dipl.-Ing. (FH) Architekt
öffentliche Betreuer und vereidigter
Sachverständiger für Barrierefreies Bauen

Schwellenfreies Bauen - Praxisbeispiel

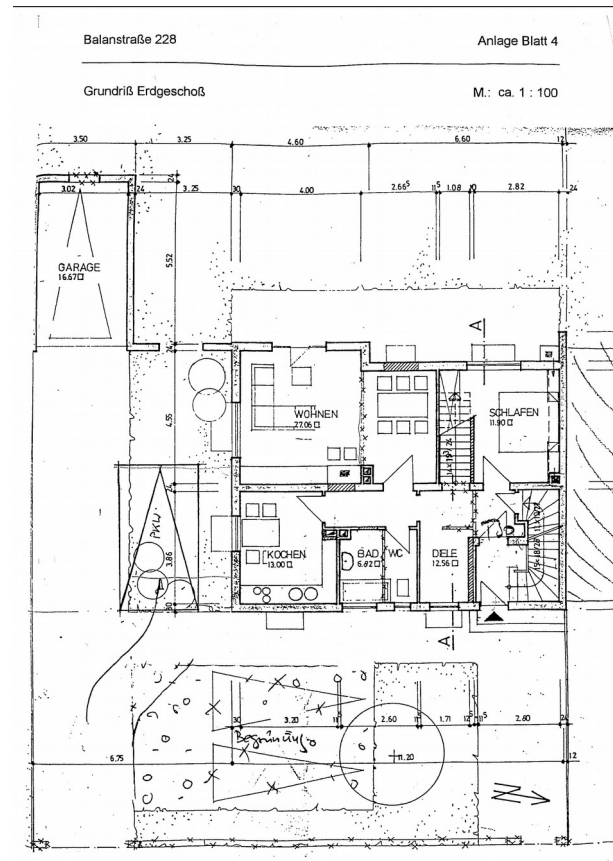


Michael Klingseisen Dipl.-Ing. (FH) Architekt
Öffentlich bestellter und vereidigter
Sachverständiger für Barrierefreies Bauen

Schwellenfreies Bauen - Praxisbeispiel

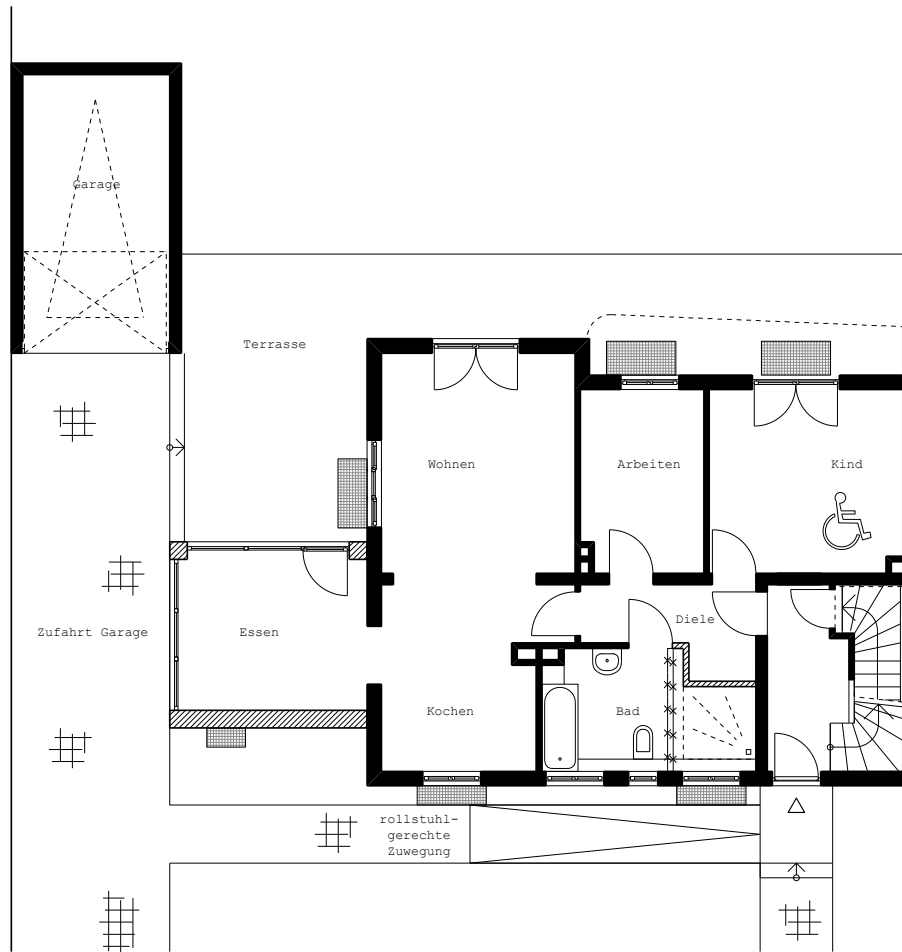
- Anforderungen an die Sanierung:
- Rollstuhlgerechter Umbau EG,
- Barrierefreiheit im ganzen Haus, Plattformlift,
- Dämmung, neues Dach, neue Fenster,
- Neue Heizung, Pellets,
- Raum für viele Menschen im EG.

Schwellenfreies Bauen - Praxisbeispiel



Michael Klingseisen Dipl.-Ing. (FH) Architekt
Öffentlich bestellter und vereidigter Sachverständiger
für Barrierefreies Bauen

Schwellenfreies Bauen - Praxisbeispiel



Michael Klingseisen Dipl.-Ing. (FH) Architekt
Öffentlich bestellter und vereidigter
Sachverständiger für Barrierefreies Bauen

Schwellenfreies Bauen - Praxisbeispiel



Michael Klingseisen Dipl.-Ing. (FH) Architekt
Öffentlich bestellter und vereidigter
Sachverständiger für Barrierefreies Bauen

Schwellenfreies Bauen - Praxisbeispiel



Michael Klingseisen Dipl.-Ing. (FH) Architekt
Öffentlich bestellter und vereidigter
Sachverständiger für Barrierefreies Bauen

Schwellenfreies Bauen - Praxisbeispiel



Michael Klingseisen Dipl.-Ing. (FH) Architekt
Öffentlich bestellter und vereidigter
Sachverständiger für Barrierefreies Bauen

Schwellenfreies Bauen - Praxisbeispiel



Michael Klingseisen Dipl.-Ing. (FH) Architekt
Öffentlich bestellter und vereidigter
Sachverständiger für Barrierefreies Bauen

Schwellenfreies Bauen - Praxisbeispiel

Kosten für die Barrierefreiheit:

Ca. 62.000,00 Euro

Davon ca. 26.000,00 Euro für den Plattformlift.