



## Bedeutung des Produktnamens

Acero = Stahl

Lux = erzeugte Helligkeit

Acero-Lux = Heller Stahl



Wir sind Hersteller für Sonderanfertigungen im Metallbaubereich

Firmengründung im April 1977

1995 - Produktionserweiterung für die Edelstahlverarbeitung

2009 - Erweiterung des Produktprogrammes mit innovativen Lichtlösungen

2011 – Eigenes Produkt für Weg- und Treppenbeleuchtung

Seit 2009 produziert unsere Firma Handläufe mit LED-Technik.

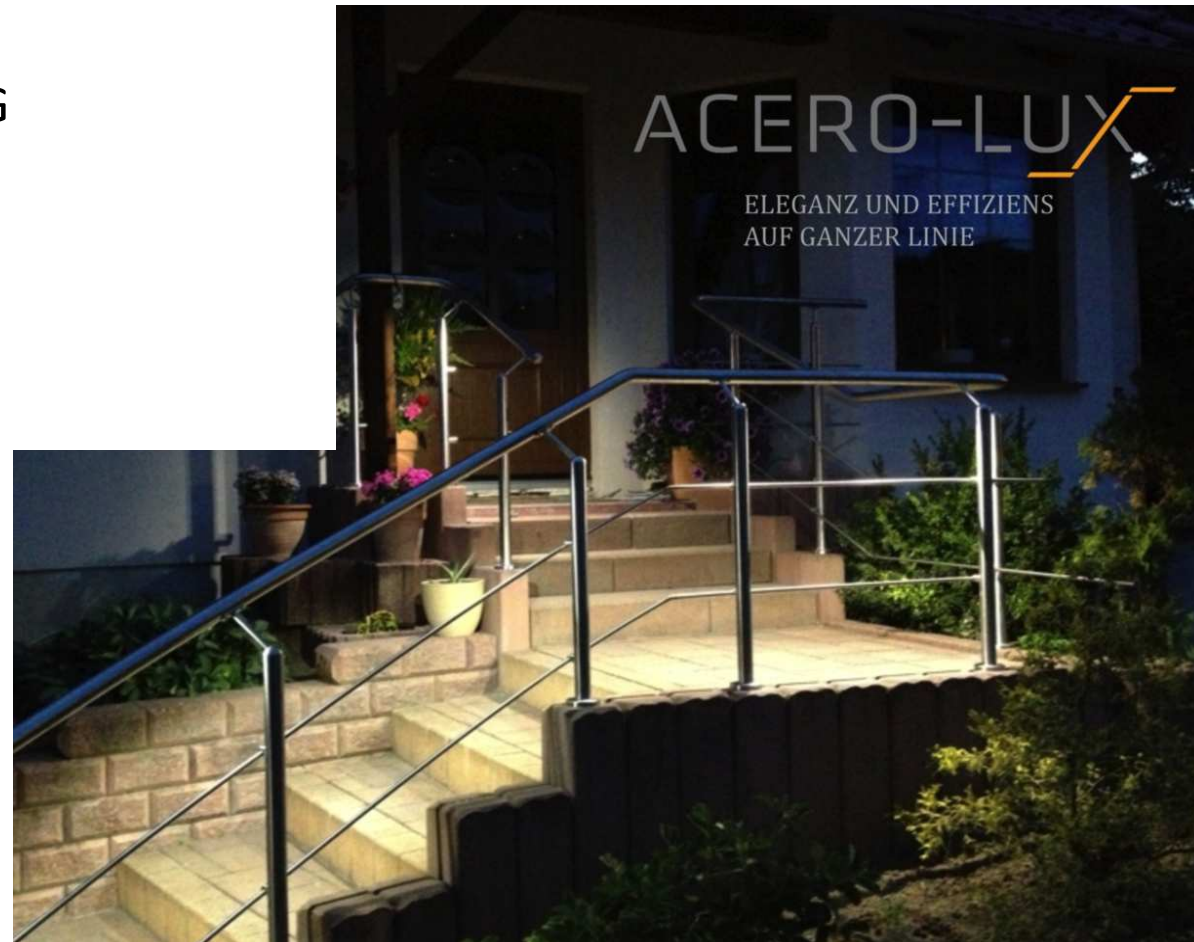
Diese wurden aus Sonderprofilen hergestellt und an der Unterseite mit LED-Leisten bestückt.

Diese Bauweise war im oberen Preissegment vertreten und für den Bauherren eine relativ teure Angelegenheit. Auch die Verarbeitung war durch die Symmetrie der Profile oft schwierig.

Mitte 2010 entschlossen wir uns dazu ein Produkt zu entwickeln, welches sich in jedes Standard-Hohlprofil integrieren lässt und dabei auch noch bezahlbar ist.

Nach 1 ½ Jahren Entwicklungszeit hatten wir das Produkt fertig designt und die Elektronik fertig gestellt. Es entstand das Produkt „ACERO-LUX“.

DIE  
BELEUCHTUNGSLÖSUNG  
FÜR  
WEGE  
UND  
TREPPEN



Jeder Planer und Architekt, sowie Bauherr kennt das Problem:

Wie schaffe ich es, einen Eingangsbereich oder einen Treppenabgang sinnvoll und verkehrssicher auszuleuchten?

Oft wird auf bekannte Standartlampen an der Hauswand oder auf Poller-Leuchten am Wegesrand zurück gegriffen.

Dies Variante ist bekannt und findet daher auch oft Verwendung.

Es müssen bei dieser Lösung, viele Zuleitungen, sowie Anschlussmöglichkeiten berücksichtigt werden.

Eine besser Alternative wird hier benötigt.

Keine aufwendige Verkabelung und bessere Anschlussmöglichkeiten!

Die Anzahl der Zuleitungen auf ein Minimum reduzieren, indem eine möglichst lange Strecke durch eine zentrale Zuleitung mit Strom versorgt wird.

Die Beleuchtungsmittel werden entlang des Weges im Handlauf angebracht und nur durch eine Zuleitung mit Strom versorgt. Das Ganze natürlich mit ungefährlicher Niederspannung (24V).



## Warum benötige ich Licht im Handlauf?



Diese Anordnung ermöglicht eine gezielte Ausleuchtung des Weges oder der Treppe mit geringem Aufwand.



Standartbauweise seit 2009



Sonderprofile mit LED-Leisten



Die elegante Beleuchtungslösung für Treppen und Wege.





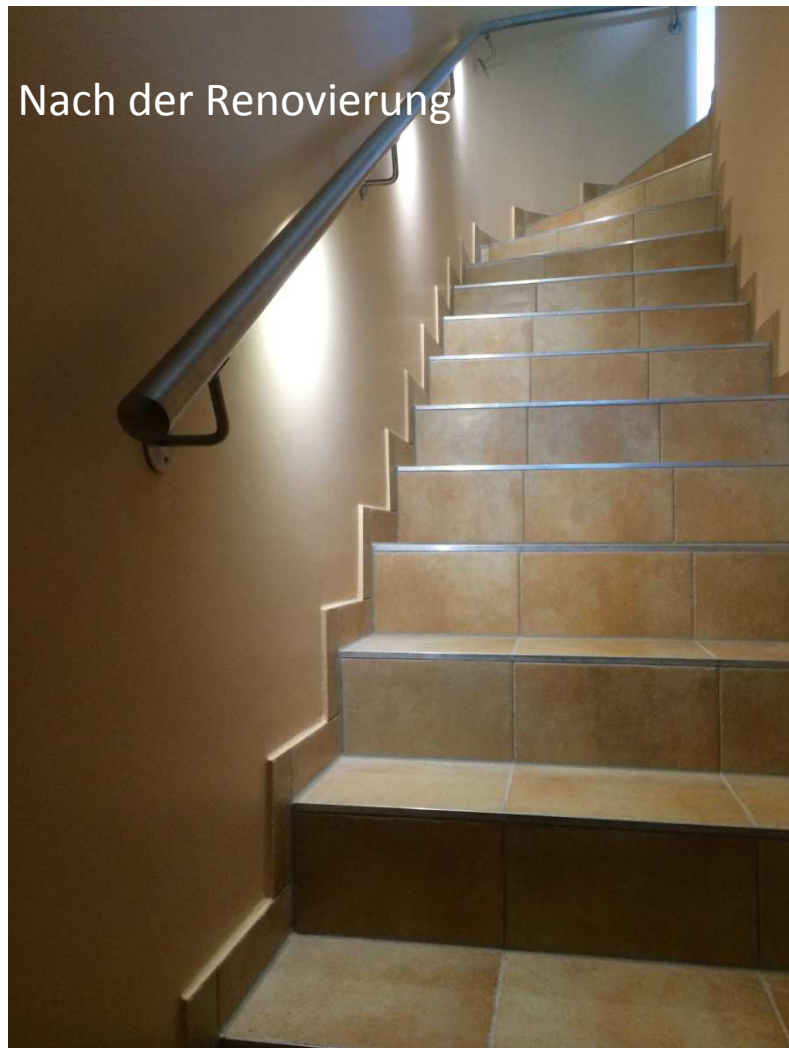




## Handlauf in einem privaten Wohnobjekt in 86368 Gersthofen bei Augsburg



Handlauf in einem privaten Wohnobjekt in 86368 Gersthofen bei Augsburg







Nur 3 Module erhellen diesen Weg



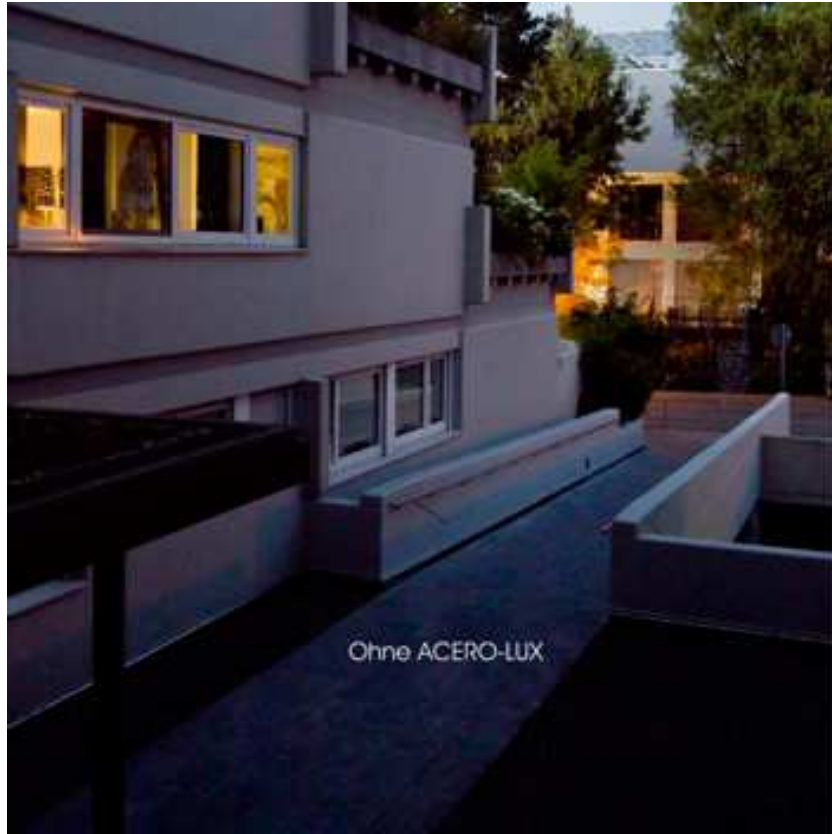
So können auch kritische Wegstellen  
gut ausgeleuchtet werden  
und dies ohne Blendefahr.







## Eingangsbereich mit ACERO-LUX Einteilung 1150mm



Besser mit



Zugangsbereich Wohnimmobilie in Darmstadt







# ACERO-LUX

Geländerlänge 60 Meter  
ACERO-LUX = 48 Stück =  
60 Meter Sicherheit!



Privater Treppenabgang





Auch bei extremen Milieu einsetzbar



Standart-Blende für Rundrohr



Flach-Blende für eckige Profile



## ACERO-LUX

### PRODUKTBESCHREIBUNG ACERO-LUX

HOCHWERTIGSTE MATERIALIEN VERBUNDEN  
MIT OSRAM-LED-TECHNIK

LED-HOCHLEISTUNGSMODULE FÜR DEN  
FLÄCHENBÜNDIGEN EINBAU IN HOHLPROFILE

MINIMALISTISCHE BAUGRÖSSE, VERBUNDEN  
MIT HOHER LICHTAUSBEUTE

BREITER ABSTRAHLWINKEL

GARANTIERTE LICHTFARBEN DURCH BINNING  
3000KELVIN WARMWEIß  
4000KELVIN NEUTRALWEIß

PASSENDE BLENDE FÜR RUNDROHRE VON  
35-50MM

FLACHBLENDE FÜR QUADRAT- UND RECHTECKROHRE

WASSERGESCHÜTZTE EINHEIT NACH IP65

CE-KENNZEICHENUNG  
ROHS-CONFORM

### Technische Daten:

**Abmessungen:** 130 x 14 x 23mm (LxBxT)  
**Nennleistung:** 4 Watt  
**Lichtleistung:** 200 Lumen  
**Abstrahlwinkel:** 90 x 120 Grad  
**Lebensdauer:** 20.000 Stunden  
**Ein/Aus-Zyklen:** 15.000  
**Anlaufzeit:** 100% Leuchtkraft in 0 Sekunden  
**Anschluss:** 12VDC von 1-7 Modulen  
24VDC von 1-14 Modulen  
**Kühlkörper:** Aluminium eloxiert  
**Blenden:** V4A DIN 1.4571  
**Schutzklasse:** IP 65

ACERO-LUX [www.handlauflicht.de](http://www.handlauflicht.de)

DIE  
BELEUCHTLÖSUNG  
FÜR  
WEGE  
UND  
TREPPEN

## ACERO-LUX

ELEGANZ UND EFFIZIENZ  
AUF GANZER LINIE



Metallbau Sonnenberg  
Äußere Hofer Straße 28  
95213 Münchberg  
[www.metallbau-sonnenberg.de](http://www.metallbau-sonnenberg.de)  
Phone: +49 (0)9251/1656  
mail: [kontakt@metallbau-sonnenberg.de](mailto:kontakt@metallbau-sonnenberg.de)





ACERO-LUX bekommen Sie auch im praktischen Set, bestehend aus 3 LED-Modulen, 3 Verbindungskabeln 1,25m, 1 Anschlusskabel, sowie den erforderlichen Nutsteinen mit Befestigungsschrauben.

**WARMWEISS 3000K** ACERO-LUX

NENNLEISTUNG	4 W
LICHTLEISTUNG CA.	230 lm
ABMESSUNGEN	130 x 14 x 23 mm
MATERIAL BLENDE	Edelstahl
MATERIAL KÜHLKÖRPER	Aluminium
LEBENSDAUER	20000 h
FUNKTION	dimmbar
LED	Osram
ANLAUFZEIT	100% Leuchtkraft in 0s
EIN/AUS ZYKLEN	15000
ANSCHLUSS	12-24 VDC
SCHUTZKLASSE	IP65
BLENDEN	DIN 1.4571 V4A
BLENDEFORM	rund, passend für 42-48mm Handlaufdurchmesser

**WARMWEISS 3000K**

2500K 4000K 6500K 8000K

**LED = GLÜHBIRNE**  
**4W = 30W**

**INKLUSIVE**

- 3 x 1,25m VERBINDUNGSKABEL
- 1 x 3m ANSCHLUSSKABEL

**SCHNITT HANDLAUF**

ø 42-48mm

**Metallbau Sonnenberg**  
Äußere Hoferstraße 28  
95213 Münchenberg  
GERMANY / EU  
kontakt@acero-lux.com  
www.acero-lux.com

**NEUTRALWEISS 4000K** ACERO-LUX

NENNLEISTUNG	4 W
LICHTLEISTUNG CA.	230 lm
ABMESSUNGEN	130 x 14 x 23 mm
MATERIAL BLENDE	Edelstahl
MATERIAL KÜHLKÖRPER	Aluminium
LEBENSDAUER	20000 h
FUNKTION	dimmbar
LED	Osram
ANLAUFZEIT	100% Leuchtkraft in 0s
EIN/AUS ZYKLEN	15000
ANSCHLUSS	12-24 VDC
SCHUTZKLASSE	IP65
BLENDEN	DIN 1.4571 V4A
BLENDEFORM	rund, passend für 42-48mm Handlaufdurchmesser

**NEUTRALWEISS 4000K**

2500K 4000K 6500K 8000K

**LED = GLÜHBIRNE**  
**4W = 30W**

**INKLUSIVE**

- 3 x 1,25m VERBINDUNGSKABEL
- 1 x 3m ANSCHLUSSKABEL

**SCHNITT HANDLAUF**

ø 42-48mm

**Metallbau Sonnenberg**  
Äußere Hoferstraße 28  
95213 Münchenberg  
GERMANY / EU  
kontakt@acero-lux.com  
www.acero-lux.com

## Hier noch mal unsere Produktvorteile

- Edles Design
- Hochwertige Materialien
- Absolut flächenbündig
- Minimale Baugröße
- Extrem helle Osram LED's
- Einfache Anschlussmöglichkeit
- Ungefährliche Kleinspannung
- Verwendbar für viele Standartprofile
- Sämtliche Leitungen im Inneren des Handlaufes
- Eine bezahlbare Lichtlösung
- Schutzart IP65 Wetterfest, auch bei extremen Milieu einsetzbar
- Lange Lebensdauer
- Leichte Austauschbarkeit
- Planungssicherheit durch Lichtplaner-Dateien (Relux+Dialux)





Ich bedanke mich für Ihre Aufmerksamkeit und wünsche allen eine gute Heimreise!

**ACERO-LUX**

"ACERO-LUX" LED-Hochleistungs-Einbaumodul eignet sich aufgrund seiner geringen Einbaumaße und der hohen Lichtausbeute besonders für die Montage in Hohlprofilen, wie z.B. Handläufen und Geländern, aber auch in Vordächern und Haustürgriffen. Es fügt sich flächenbündig in das Bauteil ein, und erzeugt keine störenden und unschönen Kanten.



Ausleuchtung durch drei Stück ACERO-LUX



Ausleuchtung durch ACERO-LUX  
Abstand 1150mm



ACERO-LUX  
Ausleuchtung durch ACERO-LUX



Metallbau Sonnenberg  
Tel: 09251/1656



Äußere Hoferstraße 28  
Email: kontakt@acero-lux.com



95213 Münchberg  
www.handlauflicht.de