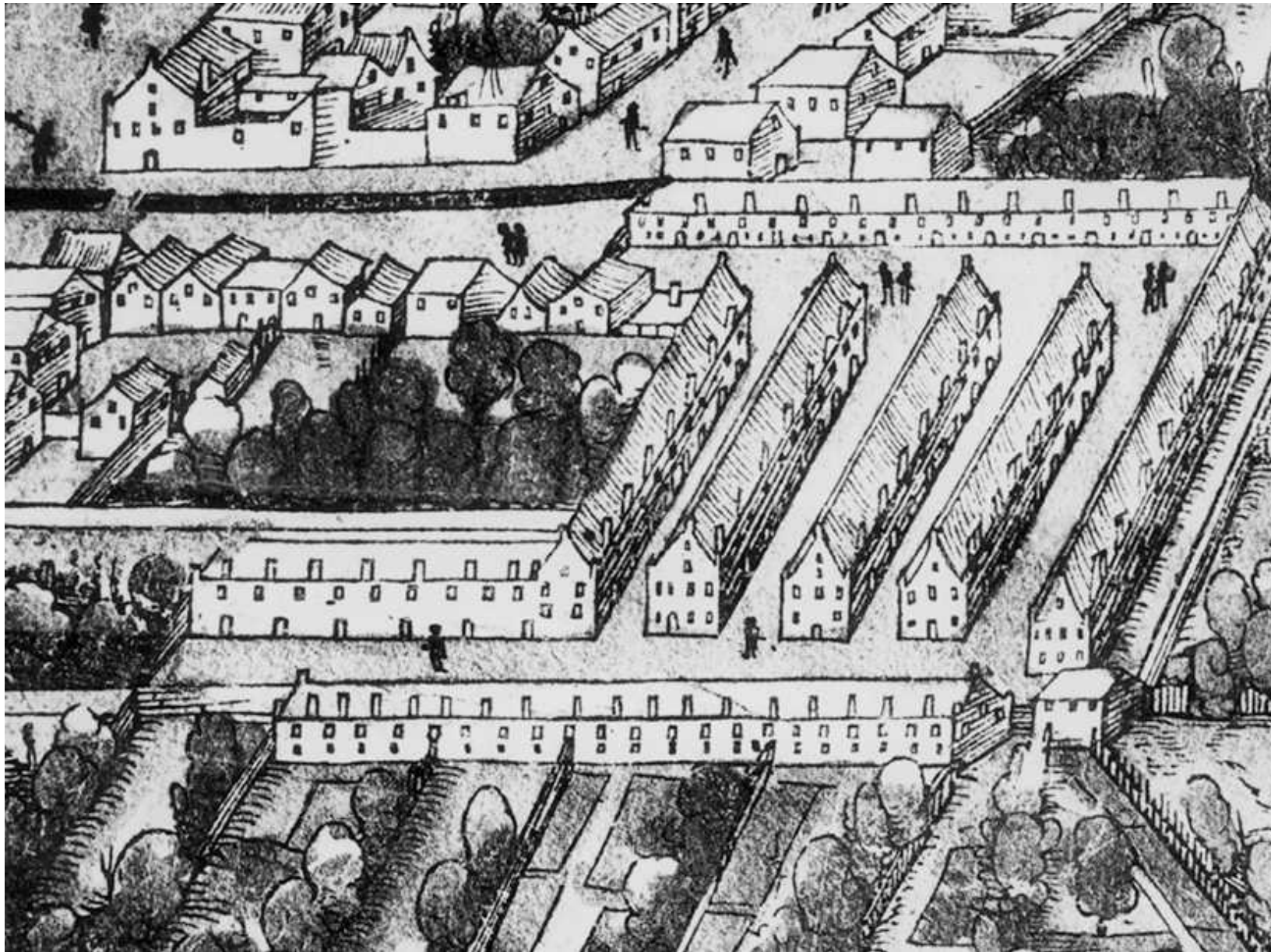




Wohnprojekte und
Baugemeinschaften:

**Alte Idee wird
Zukunftsmodell ?**



Quelle: Bundesministerium für Arbeit und Soziales, Bilder und Dokumente zur deutschen Sozialgeschichte: Holzschnitt, Hans Weiditz, nach einer Zeichnung von Georg Seld, 1921.
© AKG-Images



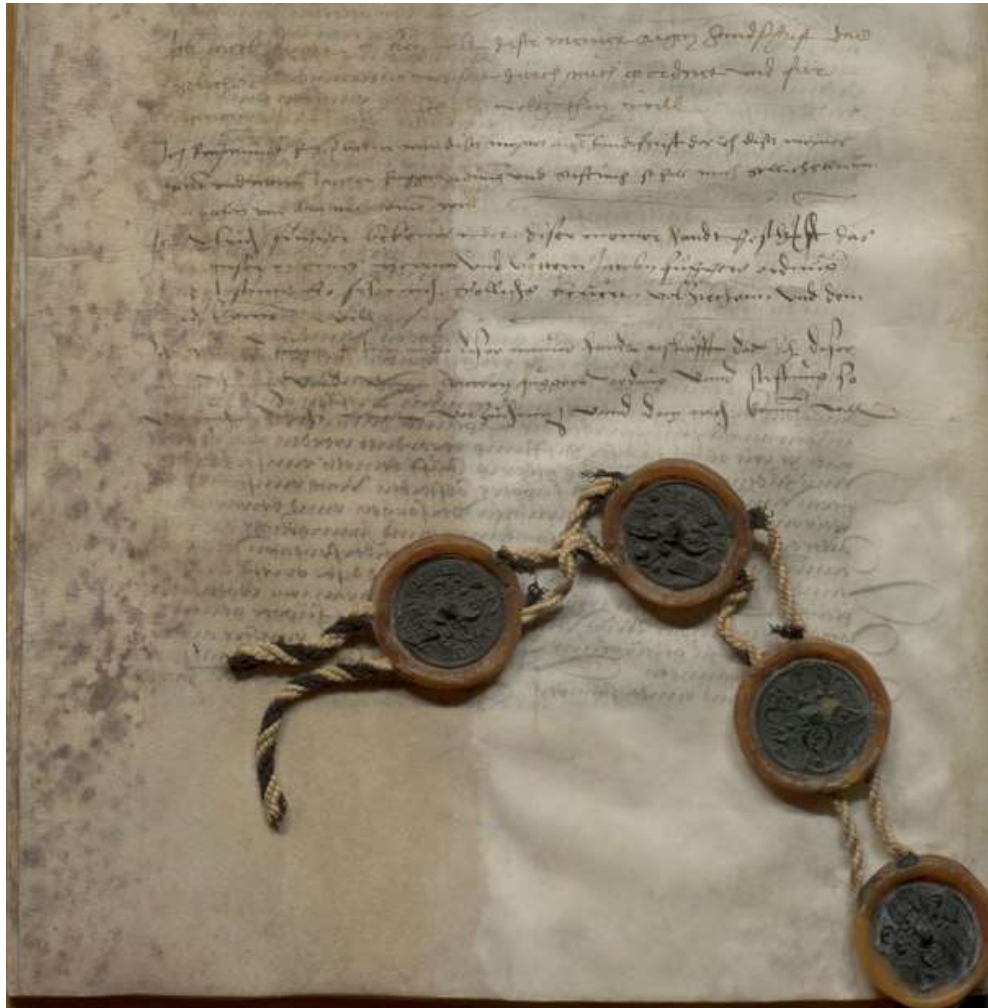
Zerstörungen nach der Bombardierung 25/26.02.1944



Quelle: a.tv, Fernsehen für Augsburg und Schwaben

Baugeschehen gestern, heute und morgen

Donnerstag, 03. April 2014



Stiftungsurkunde der Fuggerei 1521

Quelle: www.fugger.de (links) und HdGB (rechts)



Jakob Fugger der Reiche
1459 - 1525

Europäische Großstädte um 1500



Quelle: H. Knittler, die europäische Stadt in der frühen Neuzeit, Wien, 2000



Martin Luther
1483 - 1546

Quelle: Wikipedia, Rechte: public domain



industrielle Revolution

Gründerzeit

Monarchie und Bürgertum im Vormärz

frz. Revolution und die Folgen

Aufstieg Preußens

30-jähriger Krieg

**Arbeiter- und
Werkssiedlungen**

ab 1470
Renaissance in
„Deutschland“



1500

1600

1700

1800

1900

2000

1521

Fuggerei

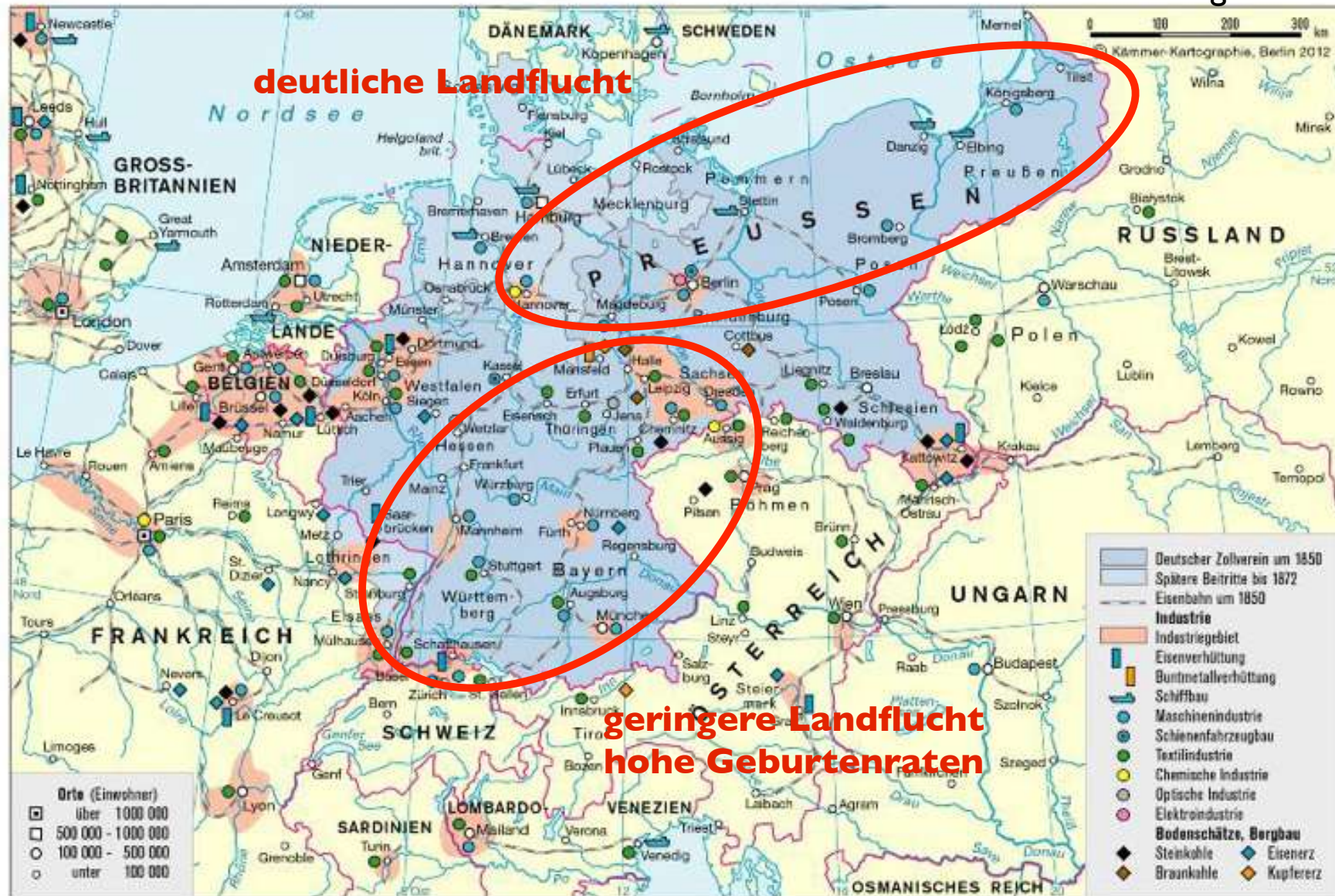


Baugeschehen gestern, heute und morgen

Donnerstag, 03. April 2014

Industrialisierung in Mitteleuropa um 1850

ab 1750: vorindustrielles Bevölkerungswachstum



Quelle: Bundesministerium für Arbeit und Soziales, Bilder und Dokumente zur deutschen Sozialgeschichte, © AKG-Images



1764 spinning jenny
erste halbindustrielle Spinmaschine

1835 Jungfernfahrt der Adler
Nürnberg-Fürth

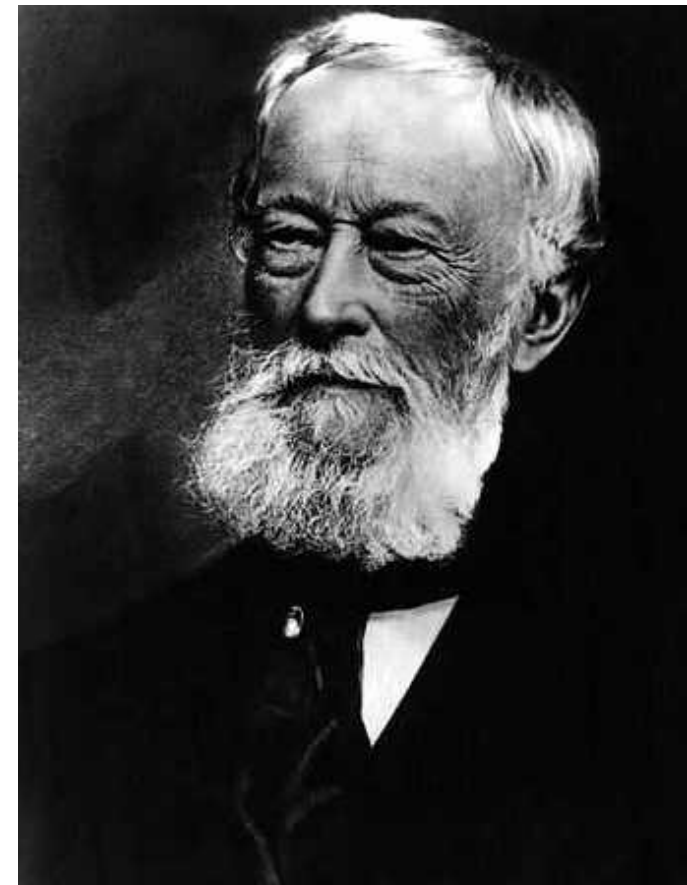




Robert Warthmüller, 1886
König Friedrich der Große inspiziert den Kartoffelanbau



Siedlung Vondern in Oberhausen um 1913



Alfred Krupp 1812-1887



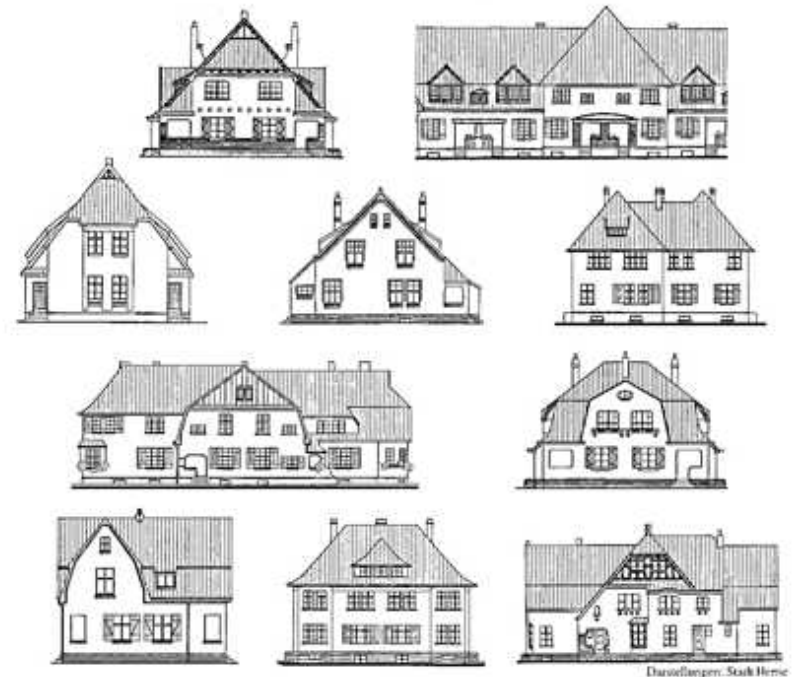
Margarethenhöhe, Essen

Baugeschehen gestern, heute und morgen

Donnerstag, 03. April 2014



ab 1909 Siedlung Teutoburgia, Herne



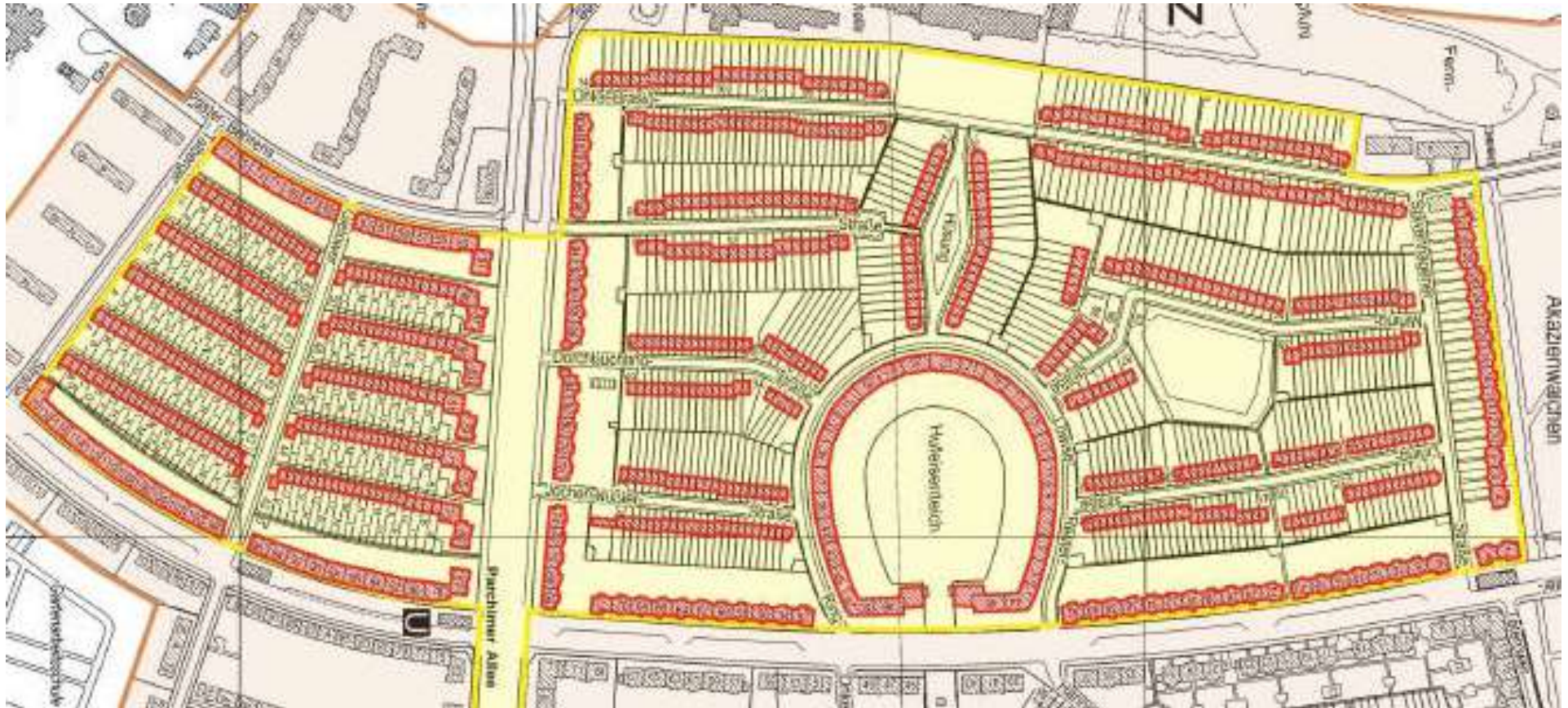
Baugeschehen gestern, heute und morgen

Donnerstag, 03. April 2014

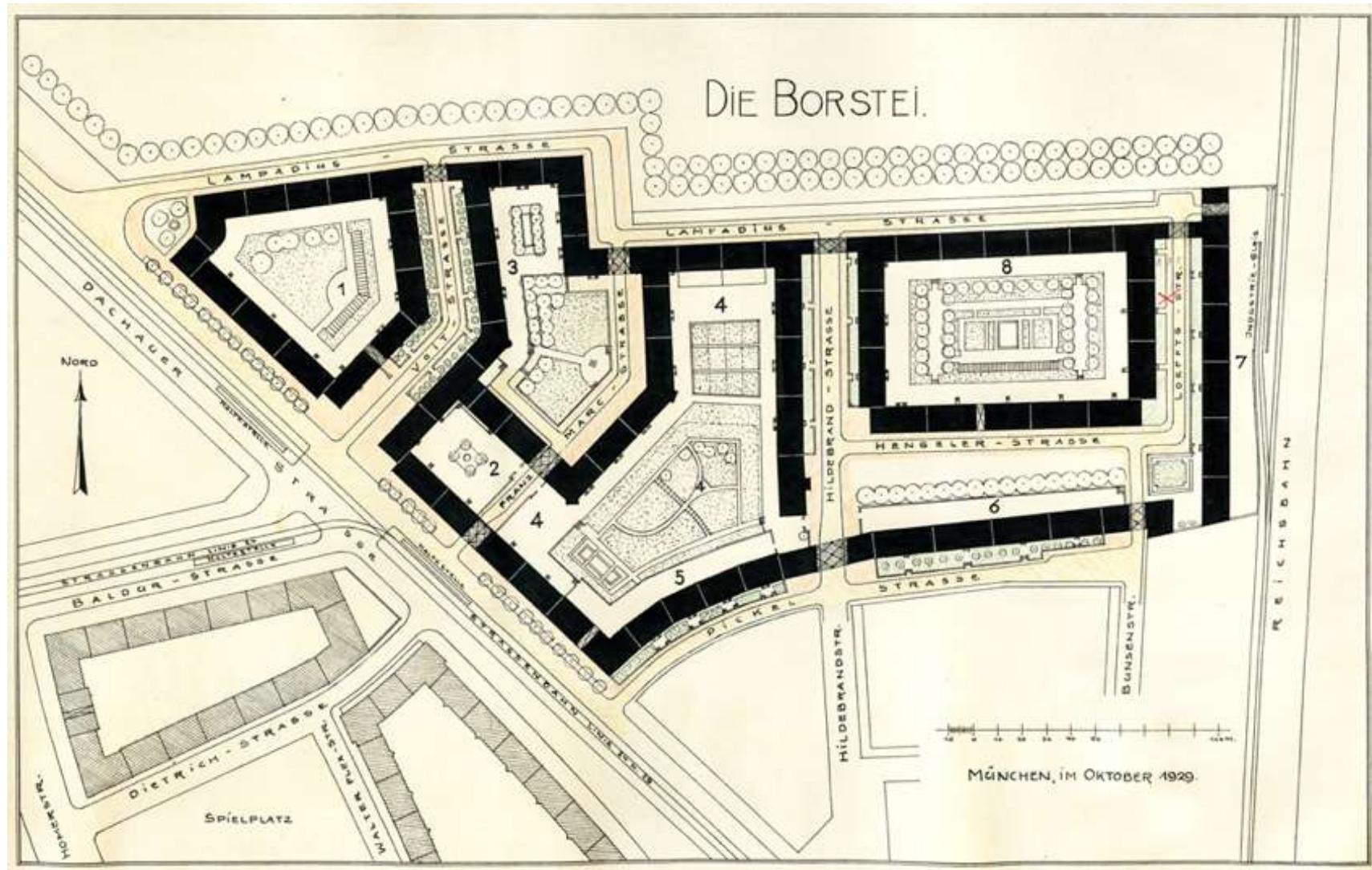
Bruno Taut, 1880 - 1938



Hufeisensiedlung 1925 - `33, Berlin Britz
Erstes Beispiel für den rein sozialen Wohnungsbau



Bekämpfung der Wohnungsnot durch großflächigen Siedlungsbau



1924 - `29, Borstei,
 "... Die Wohnung festigt den Frieden in der Familie, der das
 Fundament für den Frieden im Staate bildet."

Baugeschehen gestern, heute und morgen

Donnerstag, 03. April 2014



*Platz mit Parkanlage, Brunnen
und Figuren*

*Zufahrt/Einfahrt Dachauer Straße
mit die Gründung der Borstei darstellendem
Fresko*



*Tür aus Eiche und
Klingelschild aus Messing
in der Borstei*

Baugeschehen gestern, heute und morgen

Donnerstag, 03. April 2014




Kompetenznetzwerk
WOHNEN



autofrei
leben!



 URBANES WOHNEN

**Hamburger
Baugemeinschaften
Zusammen bauen lohnt!**

stiftung
trias



w o h n b u n d

Verband zur Förderung wohnungspolitischer Initiativen



FORUM

Gemeinschaftliches Wohnen e.V.
Bundesvereinigung

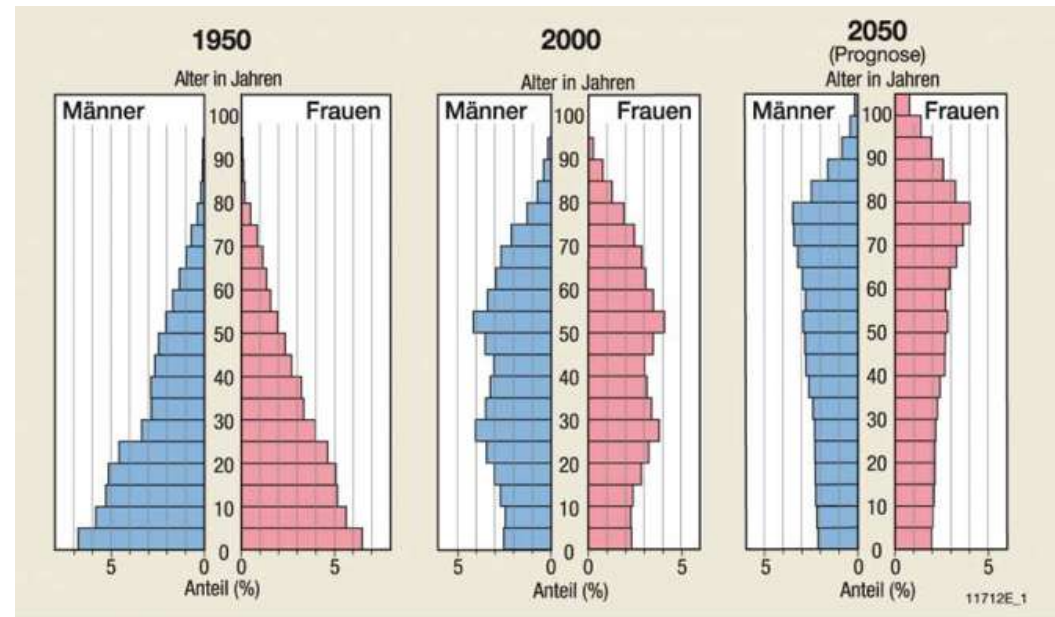


ARGE//eV

Arbeitsgemeinschaft
für zeitgemäßes Bauen e.V.

Leitgedanken von Baugemeinschaften

- ökologisch
- sozial nachbarschaftlich
- demografisch
- kulturell
- identitätsstiftend
- ökonomisch



Baugeschehen gestern, heute und morgen

Donnerstag, 03. April 2014