

Das Integrierte Handlungsprogramm Klimaschutz in München (IHKM) – ein wesentlicher Bestandteil der Münchner Klimaschutzstrategie

Treffen der Umweltbeauftragten
13.02.2014 im Bauzentrum München

Astrid Keidel



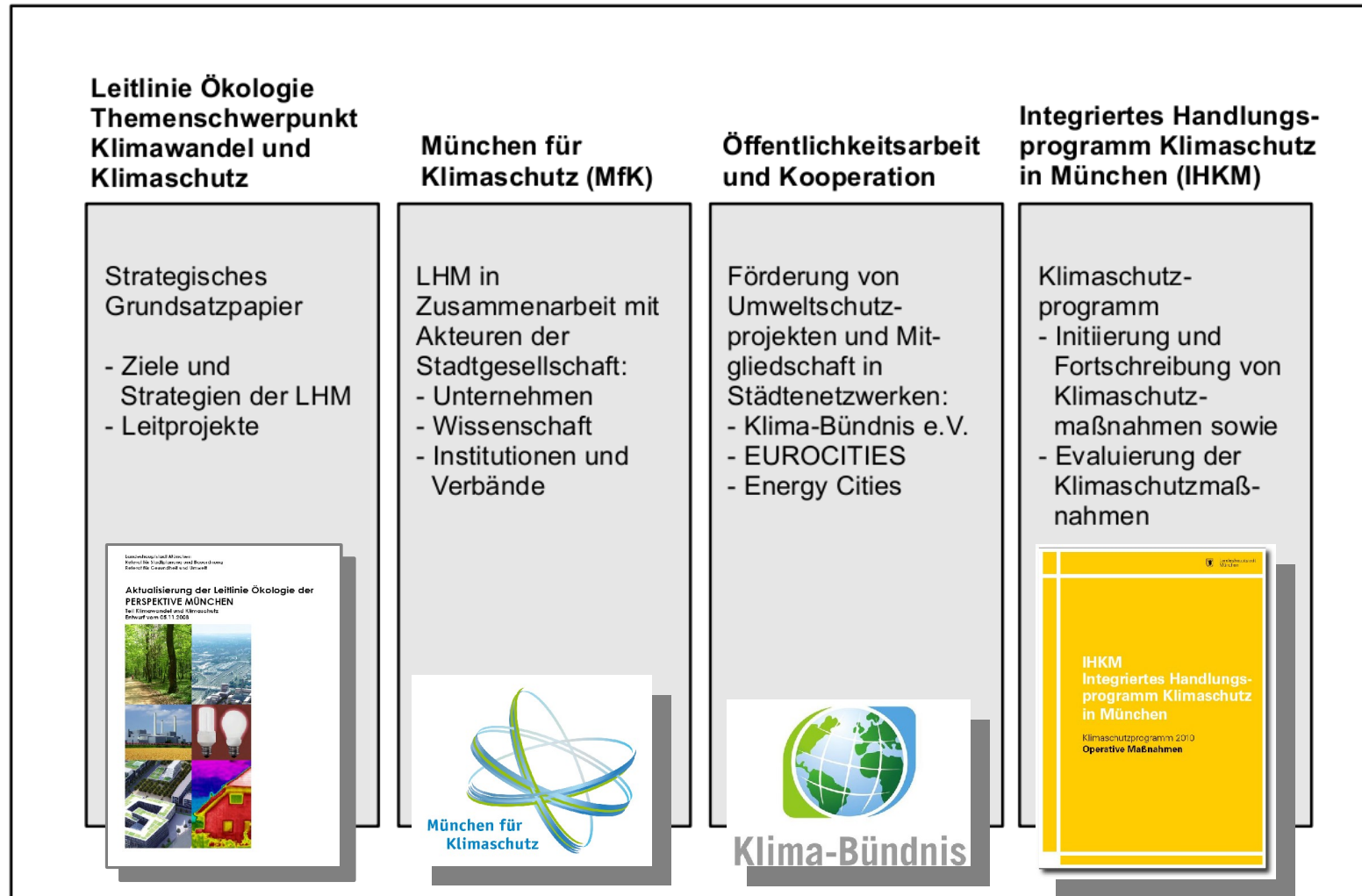
Klimaschutzziele der Landeshauptstadt München

- Dezember 2008: der Stadtrat übernimmt die Klimaschutzziele des Klimabündnis e.V.:
- Reduzierung der CO₂-Emissionen pro Kopf um 10% alle 5 Jahre
- Halbierung der CO₂-Emissionen bis spätestens 2030 (bezogen auf das Basisjahr 1990)



Klima-Bündnis

4 Säulen der Münchner Klimaschutzpolitik

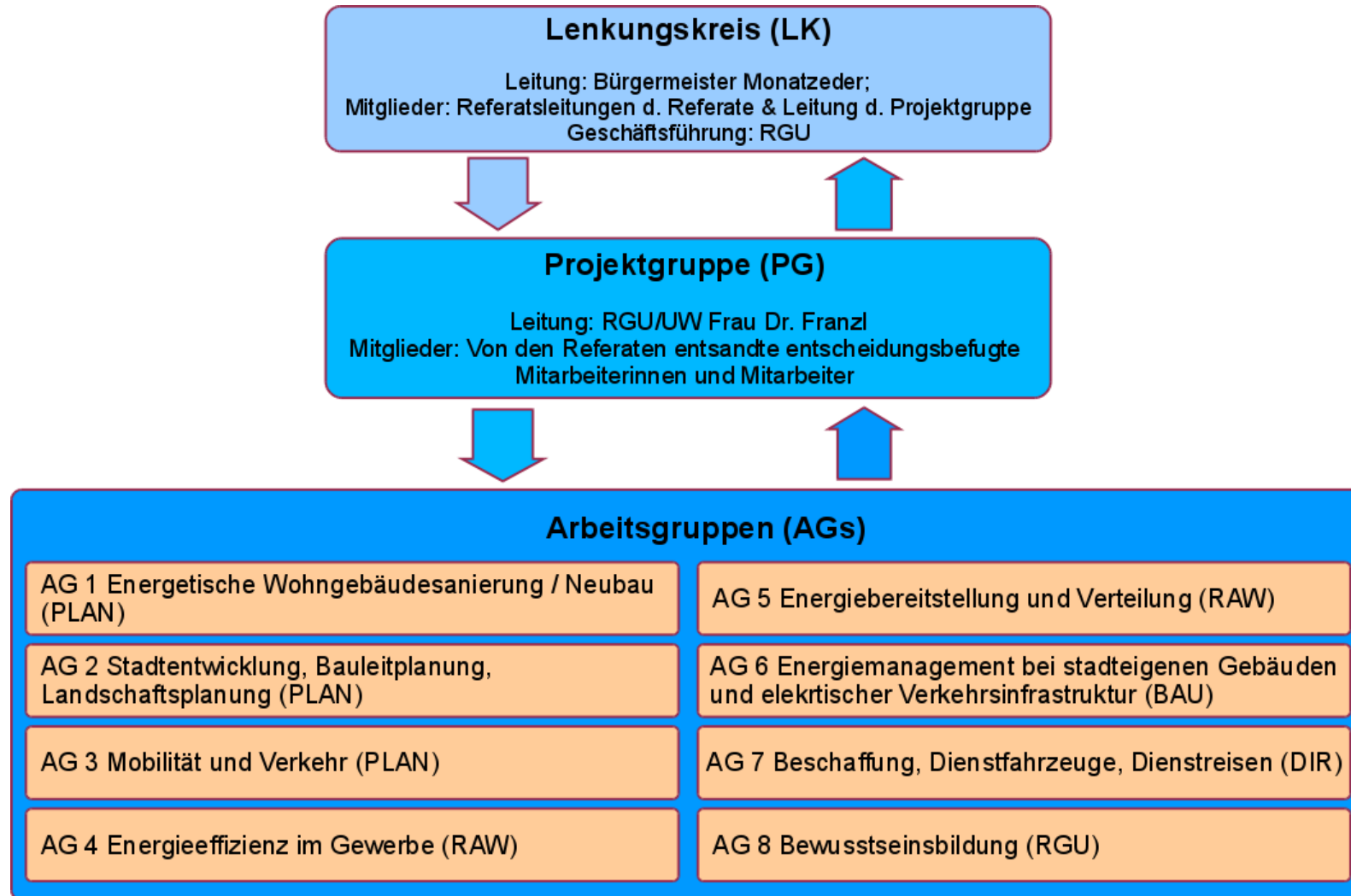


Das Integrierte Handlungsprogramms Klimaschutz in München (IHKM)

- Grundsatzbeschluss 2008: Entwicklung eines Integrierten Handlungsprogramms Klimaschutz in München; regelmäßige Berichterstattung und Fortschreibung
- referatsübergreifende Zusammenarbeit, Synergieeffekte nutzen und so eine neue Qualität des städtischen Klimaschutzes erreichen
- Federführung liegt beim Referat für Gesundheit und Umwelt
- www.muenchen.de/ihkm



Struktur des IHKM



Aufgaben des IHKM

- Reduzierung der CO₂-Emissionen im Einflussbereich der Stadtverwaltung
- Entwicklung und Durchführung von Klimaschutzmaßnahmen in den 8 Handlungsfeldern
- im Rahmen des IHKM werden städtische Mittel für die Durchführung von Klimaschutzmaßnahmen beantragt:
→ Beschlussvorlage Klimaschutzprogramm
- Bericht über (alle) andere(n) städtischen Klimaschutzmaßnahmen / -aktivitäten:
Beschlussvorlage IHKM, Klimaschutzbericht
- Regelmäßige Erfolgs- und Qualitätskontrolle über Fachbetreuung im Rahmen der Fortschreibung des IHKM

Klimaschutzprogramm 2010 (KSP 2010)

- Erstes Maßnahmenpaket im Rahmen des IHKM, Stadtratsbeschluss Juni 2010
- Umsetzungszeitraum 2010-2012
- 55 Maßnahmen
- Gesamtinvestitionen: 25,6 Mio. Euro
- KSP 2010 wurde als Aktionsplan für nachhaltige Energie (SEAP) beim Konvent der Bürgermeister eingereicht
- Förderung der Konzepterstellung im Rahmen der Klimaschutzinitiative des BMU



Beispiele für Maßnahmen

- Ausbau des Förderprogramm Energieeinsparung (FES) auf 14 Mio €
- Steigerung der Energieeffizienz von städtischen Nicht-Wohngebäuden (zusätzlich 12 Mio €)
- Maßnahmen der städtischen Wohnungsbaukonzerne
- Energiebereitstellung: Klimaschutzstrategien der SWM
- Förderung des ÖPNV und des Radverkehrs
- Stromsparende Straßenbeleuchtung und Signalisierung
- Förderung Nutzerverhalten (Fifty-Fifty)



Klimaschutzprogramm 2013 (KSP 2013)

- 1. Fortschreibung des IHKM,
Stadtratsbeschluss Dezember 2012
- Umsetzungszeitraum 2013-2014
- 65 Maßnahmen
- Gesamtinvestitionen: 63,1 Mio. Euro
- Förderung von 10 Klimaschutzmanagern
über die Klimaschutzinitiative des BMU
bewilligt (Förderzeitraum 3 Jahre,
Förderhöhe 65% der zuwendungsfähigen
Kosten)
- Bekanntgabe Klimaschutzbericht 2012

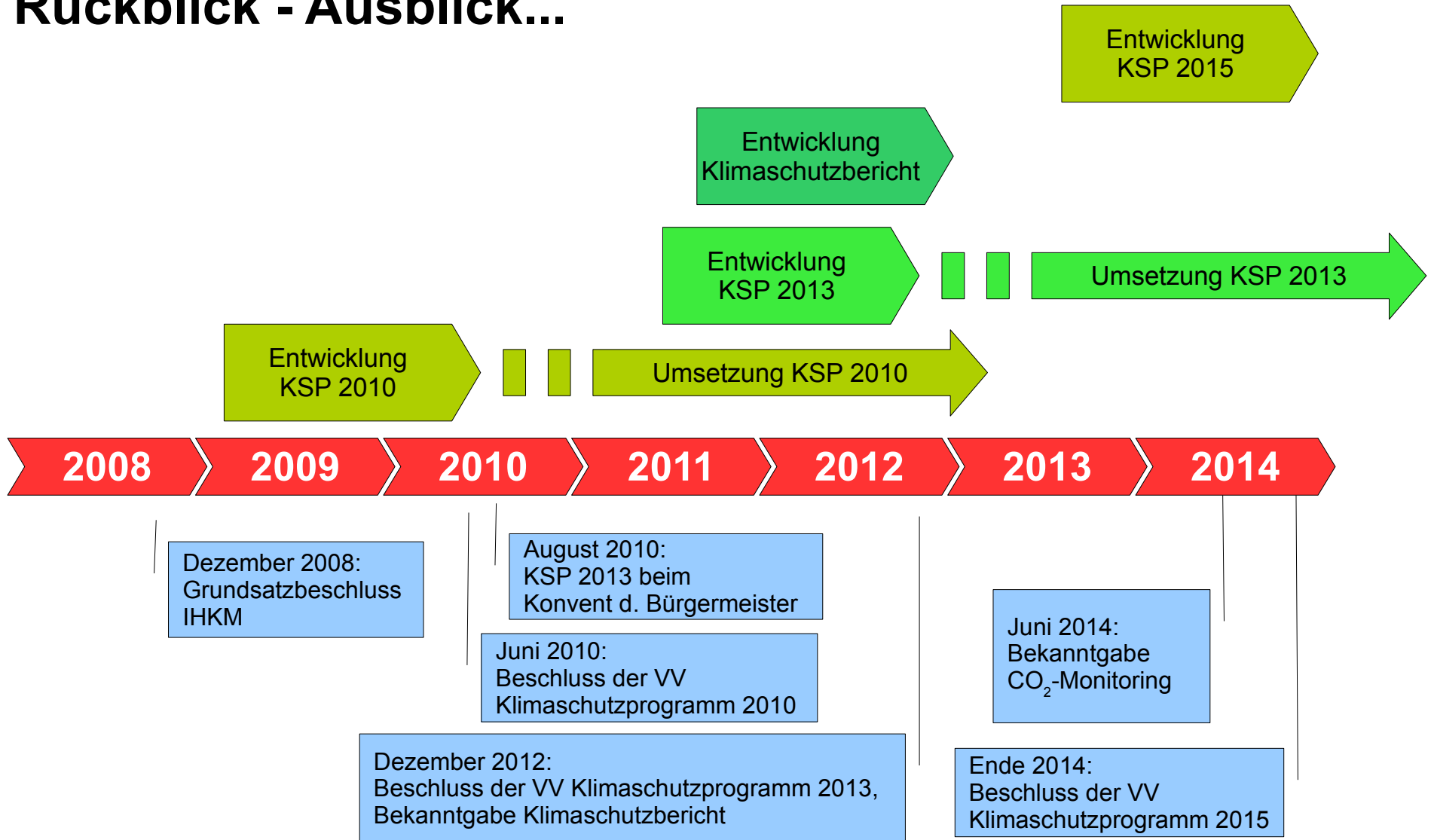


Klimaschutzmaßnahmen im KSP 2013 – ein paar Beispiele:

- „Energieeffiziente Gebäudehülle und Heizungssanierungen“ (EguH) - Fortschreibung
- Sonderprogramm Stromsparen mit Schwerpunkt Beleuchtungssanierung
- Energieeffizienzinitiativen im Gewerbe
- Erstellung eines Klimaschutzstadtplans
- Förderung der Holzbauweise
- ...



Rückblick - Ausblick...



Aktuell/Ausblick

- Entwicklung der Maßnahmen für das Klimaschutzprogramm 2015 (2015-2017)
- Bewertung der Maßnahmen für das Klimaschutzprogramm 2015
- Förderantrag BMU für ausgewählte Klimaschutzmaßnahme
- Evaluierung des Klimaschutzprogramms 2013 April/Mai
- Bekanntgabe CO₂-Monitoring Juni 2014
- Erstellung der Beschlussvorlage zum KSP 2014



Wollen Sie mehr erfahren?

- www.muenchen.de/rgu
- www.muenchen.de/ihkm
- www.muenchen.de/klimaschutz
- www.muenchenfuerklimaschutz.de
- www.muenchen.de/bauzentrum

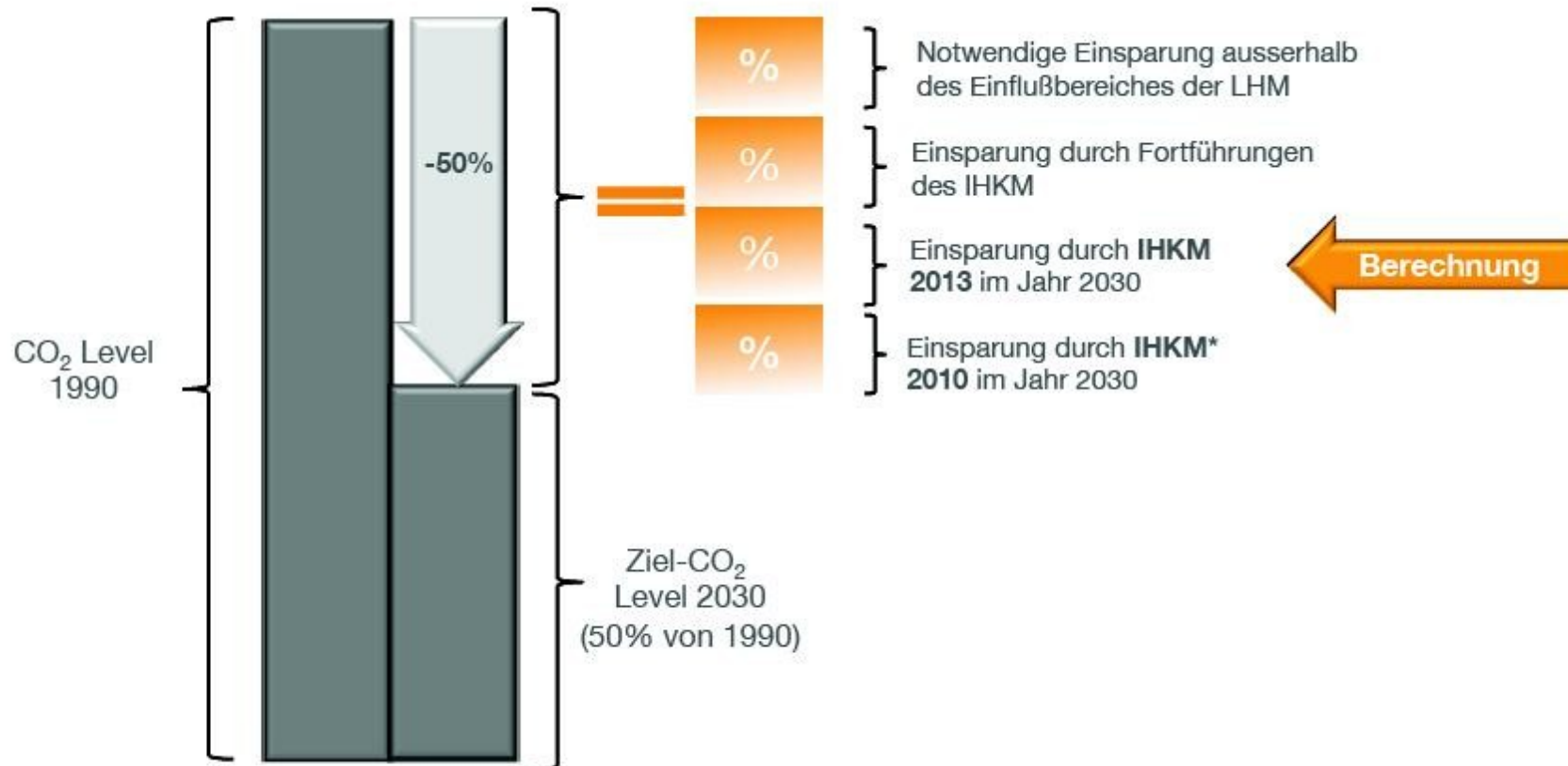


Vielen Dank für Ihre Aufmerksamkeit!

Astrid Keidel: 089/233-477 07

ihkm.rgu@muenchen.de

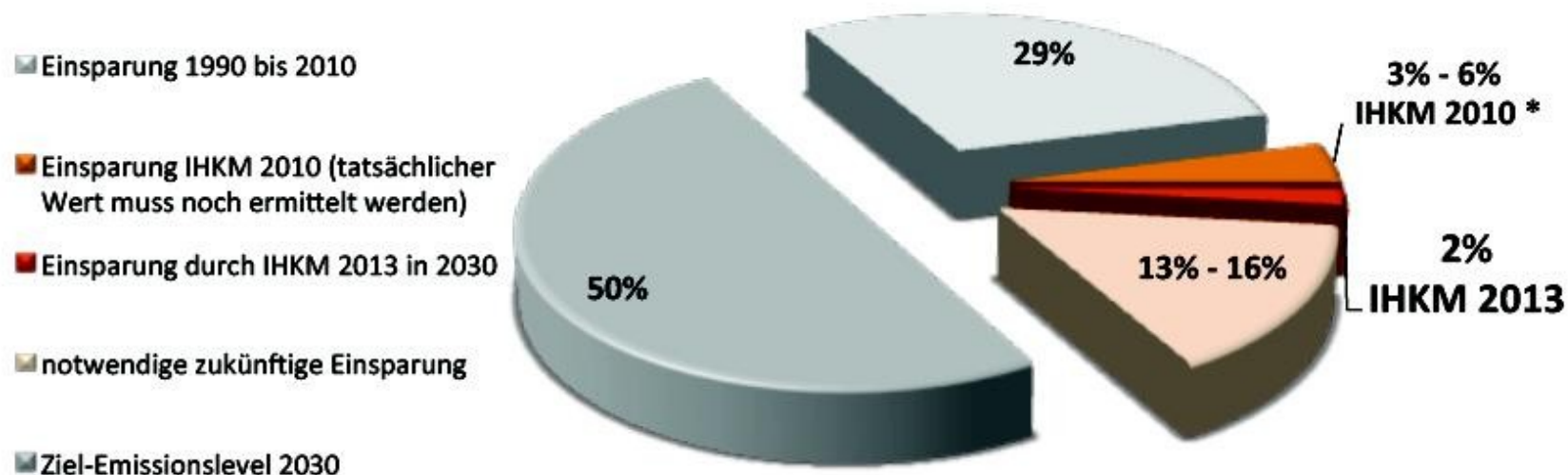
Backup – Klimaschutzziel und IHKM-Anteil



*neu zu berechnen unter Berücksichtigung möglicher Doppelzählungen mit IHKM 2013

Backup – Klimaschutzziel und IHKM-Anteil

Zusammensetzung der abgeschätzten Einsparungen in 2030



* tatsächliche Einsparung IHKM 2010 wird im Mai /Juni erhoben.
Doppelzählungen wurden noch nicht rausgerechnet (Wirkung IHKM 2010 und 2013 < 8%).