

FrISChe Luft für den Keller

Oft vertretene Meinung

An warmen Tag sind die Keller ständig zu Lüften und an kalten Tagen sind die Fenster unbedingt verschlossen zu halten?

Falschaussage

FrISChe Luft für den Keller

- **Das Ergebnis dieser Meinung:**

Feuchter nasser Fußboden

Schimmelpilzbildung

Modergeruch

Algen

USW.

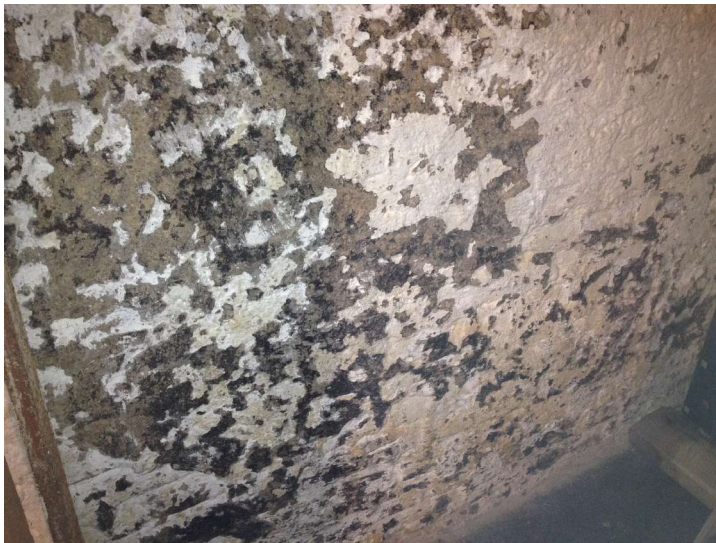
FrISChe Luft für den Keller

- Bilder sagen mehr als Worte:



FrISChe Luft für den Keller

- Bilder sagen mehr als Worte



FrISCHE Luft für den Keller

- Unsere Lösung zur Vermeidung
Taupunkt – Lüftungssteuerung
Schwille Elektronik



FrISChe Luft für den Keller

Wirkungsweise

- Austausch der feuchten Raumluft mit trockener Außenluft, wenn die Außenluft hierzu in der Lage ist.
- Überwachung durch die Steuerung
- Arbeitsweise nur wenn die Taupunkttemperatur außen um 5°C niedriger ist als innen unter Beachtung des Taupunktes

FrISCHE Luft für den Keller

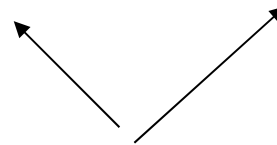
- Taupunkt Lüftungssteuerung 700 -720



Sensoren steckbar verdrahtet – Normlänge 10m, auf Anfrage bis 60m

FrISChe Luft für den Keller

- System unterer Teil geöffnet



Anschlusskabel 230V mit Schukostecker

Steckbuchsen für Sensoren

Frische Luft für den Keller

- Bedienfeld

Displayanzeige für Innen- und Außensensor – umschaltbar

Temperatur

Relative Feuchte

Taupunkt

FrISChe Luft für den Keller

- Bedienteil

Programme und Testroutinen:

Programm	Lüfter an	Intervall	Abschalttemperatur	Kommentar
0		0	0	keine automatisches Lüften gestoppt
1		Dauerlüften	kein	-5 °C verwendet bei Lüfter mit Wärmerückgewinnung (wird
2		5 Min.	20 Min.	0,0 °C
3		5 Min	30 Min.	0,0 °C Empfehlung
4		5 Min.	40 Min.	0,0 °C
5		5 Min.	50 Min.	0,0 °C
6		5 Min.	60 Min.	0,0 °C
7		5 Min.	70 Min.	0,0 °C
8		5 Min	80 Min.	0,0 °C Empfehlung für Winter
9		5 Min.	90 Min.	0,0 °C
10		Software Versionsnummer VER - XXX		
11	Routine zum Testen des Lüfters. Dauerlauf ohne Messung des Taupunktes			

FrISChe Luft für den Keller

- Programme

9 verschiedene Lüftungsprogramme für jeden Einsatzfall

Programm 0: automatisches Lüften gestoppt, jedoch die Messungen laufen weiter.

Programm 1: Bei Energiesparhäusern werden Lüfter eingesetzt, die eine Wärmerückgewinnung beinhalten. Diese Lüfter arbeiten automatisch alle 70 Sekunden in die eine und die andere Richtung, also alle 70 Sekunden wird eine Be- und Entlüftung durchgeführt. Aber nur wenn die Taupunkt - Bedingungen günstig sind. D. h. die Taupunkttemperatur der Außenluft um 5 °C niedriger liegt als die Taupunkttemperatur im Innern.

Programm 1: Wird auch verwendet zur Schnelltrocknung von überfluteten Räumen und bei extremer feuchter Luft im Keller. Hier findet eine Dauerlüftung statt, aber nur wenn die Taupunkt - Bedingungen günstig sind. D. h. die Taupunkttemperatur der Außenluft um 5 °C niedriger liegt als die Taupunkttemperatur im Innern.

Programm 2: Bei diesem Programmpunkt findet eine Intervalllüftung statt. 5 Minuten läuft der Lüfter bei einem Intervall von 20 Minuten.

Programm 3: Bei diesem Programmpunkt findet eine Intervalllüftung statt. 5 Minuten läuft der Lüfter bei einem Intervall von 30 Minuten. Dieses Programm empfehlen wir für die Sommermonate.

Programm 4: Bei diesem Programmpunkt findet eine Intervalllüftung statt. 5 Minuten läuft der Lüfter bei einem Intervall von 40 Minuten.

Programm 5: Bei diesem Programmpunkt findet eine Intervalllüftung statt. 5 Minuten läuft der Lüfter bei einem Intervall von 50 Minuten.

Programm 6: Bei diesem Programmpunkt findet eine Intervalllüftung statt. 5 Minuten läuft der Lüfter bei einem Intervall von 60 Minuten.

Programm 7: Bei diesem Programmpunkt findet eine Intervalllüftung statt. 5 Minuten läuft der Lüfter bei einem Intervall von 70 Minuten.

Programm 8: Bei diesem Programmpunkt findet eine Intervalllüftung statt. 5 Minuten läuft der Lüfter bei einem Intervall von 80 Minuten.

Dieses Programm empfehlen wir für die Wintermonate.

Programm 9: Bei diesem Programmpunkt findet eine Intervalllüftung statt. 5 Minuten läuft der Lüfter bei einem Intervall von 90 Minuten.

Programm 10: Zeigt die Software Versionsnummer: VER - XXX

Programm 11: Routine zum Testen der Lüfter. Dauerlauf ohne Messung des Taupunktes

FrISChe Luft für den Keller

- Technische Daten

Technische Daten

:

Betriebsspannung:	230V/50Hz
Leistungsaufnahme ohne Lüfter	3.5 W
Lüfterstrom	max. 2 A
Lüfterspannung:	max. 230V
Anschlussart:	Liftklemme
Anzeige	2 x LED 12.5 mm rot
Auflösung	0.1 Grad
Messbereich Temperatur:	26°C bis +76°C
Messbereich Luftfeuchte:	5% bis 99%
Messbereich Taupunkt	54°C bis +75°C
Programmanlauf Programm 2 - 9:	wenn Taupunkt außen um 5° kleiner ist als Taupunkt Innensensor
Genauigkeit:	± 1,8 % ± 3 Digits
Abmessungen Gehäuse:	165 x 155 x 70 mm Abmessungen
Fühler:	85 x 85 x 80 mm
Arbeitstemperatur Steuerung:	10°C bis 50°C
Arbeitstemperatur Fühler:	-30°C bis 50°C
Befestigungsart:	Wandmontage Schutzart
Steuerung	IP51
Schutzart Fühler:	IP51

FrISChe Luft für den Keller

- Ventilatoren für Zu- und Abluft liefern wir nicht. Bitte über den Fachhandel beschaffen.



FrISChe Luft für den Keller

- Unsere Spezialprogramme

Trockenraumlüftung

Weinkellerlüftung

PS Weinkellerlüftung in Kürze mit CO₂ Überwachung

Frische Luft für den Keller

- Hersteller – Unternehmen besteht seit 1972
 - » **SCHWILLE - ELEKTRONIK**
Produktions- und Vertriebs GmbH
Benzstrasse 1 A
D 85551 Kirchheim bei München
Telefon: 089 / 904 868 - 0
Telefax: 089 / 904 868 - 10
email: info@schwille.de
- Akkreditertes EMV Labor
- Abläufe: Zerifiziert nach ISO 9001
- Herstellung von
 - » Digitalen Regelinstrumente, Messwertumformer, Messgeräte, Sensoren, Zubehör, Lüftungssteuerung, Datenlogger
,LED Technik, usw
- Vertrieb
 - » **Gerhard Weitmann, Bautenschutz, Vogelmauer 41. 86152 Augsburg**
Tel. 0821 510106 – Fax 0821 1598114 – email gerhard@weitmann.de
www.winflip-shop.de

