

# Zweiliter - Haus in Holz, München-Riem



## 1. Gebäudedaten und Funktion

- Eigentumswohnungen sozialgebunden auf 3 Vollgeschossen, Teilunterkellerung für Abstell- /Technikräume
- EG: 3 Familienwohnungen barrierefrei und teilbar, OG 1+2: 6 Maisonnetten über Laubengang erschlossen
- frei wählbar Grundrisssaufteilung und Sonderausstattung, eigenes Gärtchen für jede Wohnung, Kinderspielplatz
- kompakter Baukörper unter extensiv begrüntem Dach, Südorientierung mit vorgestellten Balkonen/ Kollektordach

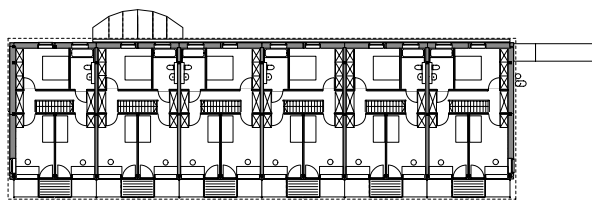
## 2. Konstruktion und Bauweise

- Neuentwicklung Holzskelett- Tafelbausystem, modular vorgefertigt und über Bodenplatte montiert
- stützenfreie Grundfläche + zugangsnah Sanitärkerne ermöglichen flexible Raumbildung über Holzböden
- hochdämmende/-dichtende Hüllflächen in Vollholz mit Zellulosedämmung,  $u=0,11-0,14 \text{ W/m}^2\text{K}$
- Dreischiebenglas  $u=0,7 \text{ W/m}^2\text{K}$ , farbige Solarwand Süd  $u\text{-eff}=0,05 \text{ W/m}^2\text{K}$ , baulicher Sonnenschutz

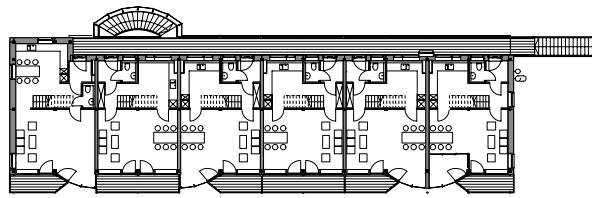
## 3. Energie, Ökologie, Ökonomie

- Heizwärmebedarf  $20 \text{ kWh/m}^2\text{a}$  (Dyn. Sim.), Lüftung mit Wärmerückgewinn, Passivhausstand, durch Einzelregelung
- erzwungener Fernwärmeanschluß, zu ersetzen CO<sub>2</sub>-frei durch vorgerichtete Kombianlage mit Solar-/Pelletheizung
- 265 m<sup>3</sup> verbautes Vollholz, natürliche Materialien und trennbare Konstruktion: ökologisch nahe am Optimum
- bestmögliche Gesamtwirtschaftlichkeit aus Herstellung, Betrieb und Rückbau, nachrüstungsfree Lebenserwartung
- neutrale CO<sub>2</sub>-Bilanz für Gebäude und Bewirtschaftung konventionell, bei regenerativer Wärme- und Stromerzeugung CO<sub>2</sub>-Senke!

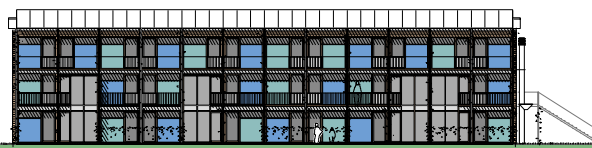
Originalton der Hausgemeinschaft:  
**"Unser Holzhaus - eine Arche voller Leben!"**



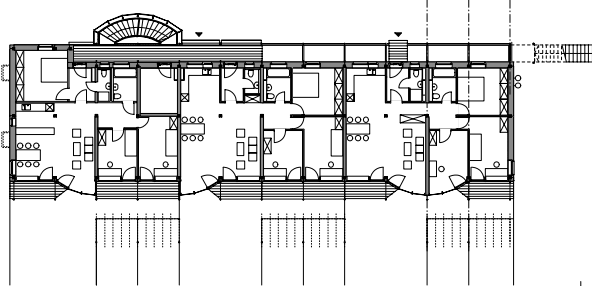
Obergeschoss 2



Obergeschoss 1

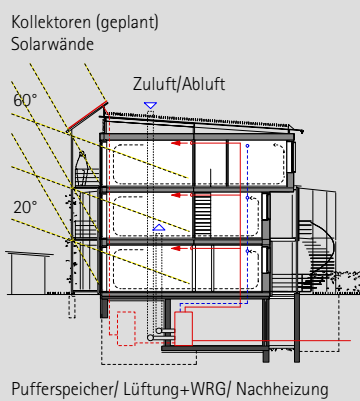
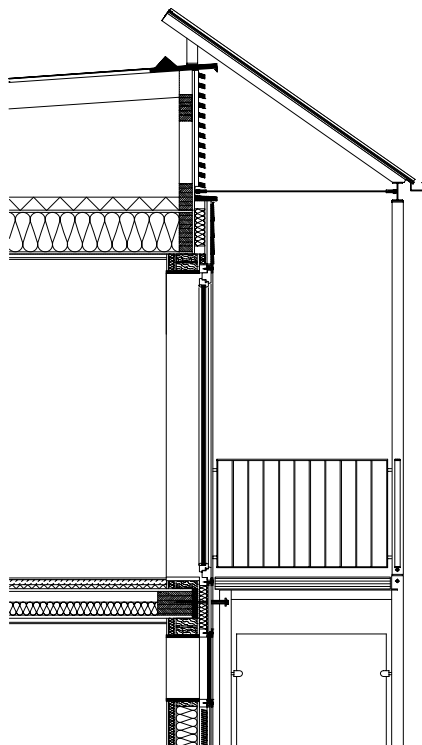


Ansicht Süd



Erdgeschoss

0 5 10



- Bauherr: Gewofag München AG, bzw. neun spätere Eigentümer
- Planung: Lichtblau Architekten BDA Söltlstraße 14, D- 81545 München
- MA.: Dipl. Ing. B. Häusler + Ch. Rein
- Ort: München, Messestadt Neuried, Georg-Kerschensteiner-Strasse
- Wohnfläche 940 m<sup>2</sup>, Volumen 3300 m<sup>3</sup>
- CO<sub>2</sub>-Bilanz: mindestens neutral, Heizwärmebedarf ca. 20 kWh/m<sup>2</sup>a
- Baukosten: ca. 1,3 Mio. € br. (300+400)
- Fertigstellung und Bezug: Mai 2002



Lichtblau Architekten

Söltlstraße 14  
 D-81545 München  
 fon 089-64 27 87.40, fax .99  
 lichtblau-fw@t-online.de

