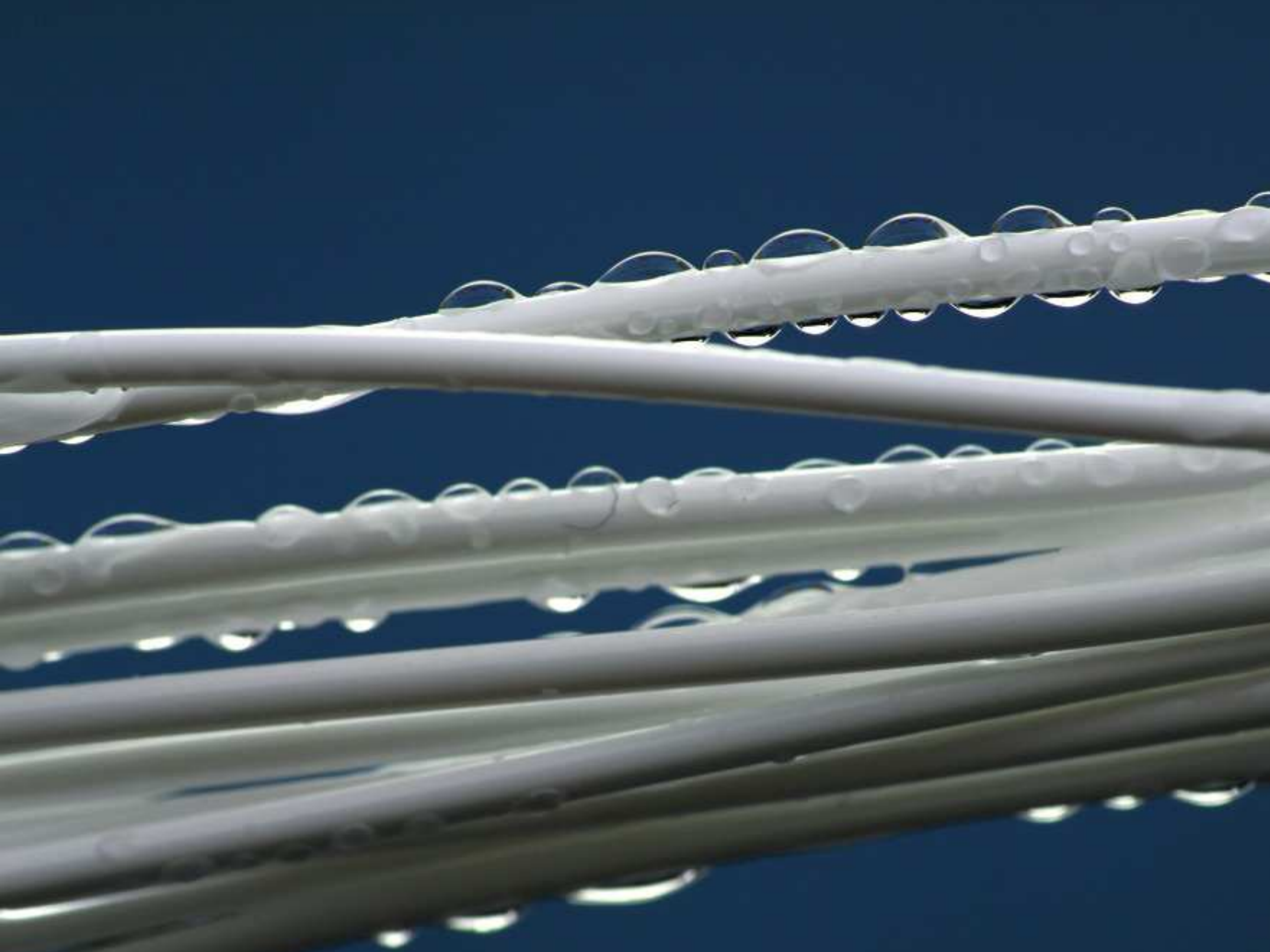


*Water
Wonderful Life*



Ultrafiltration



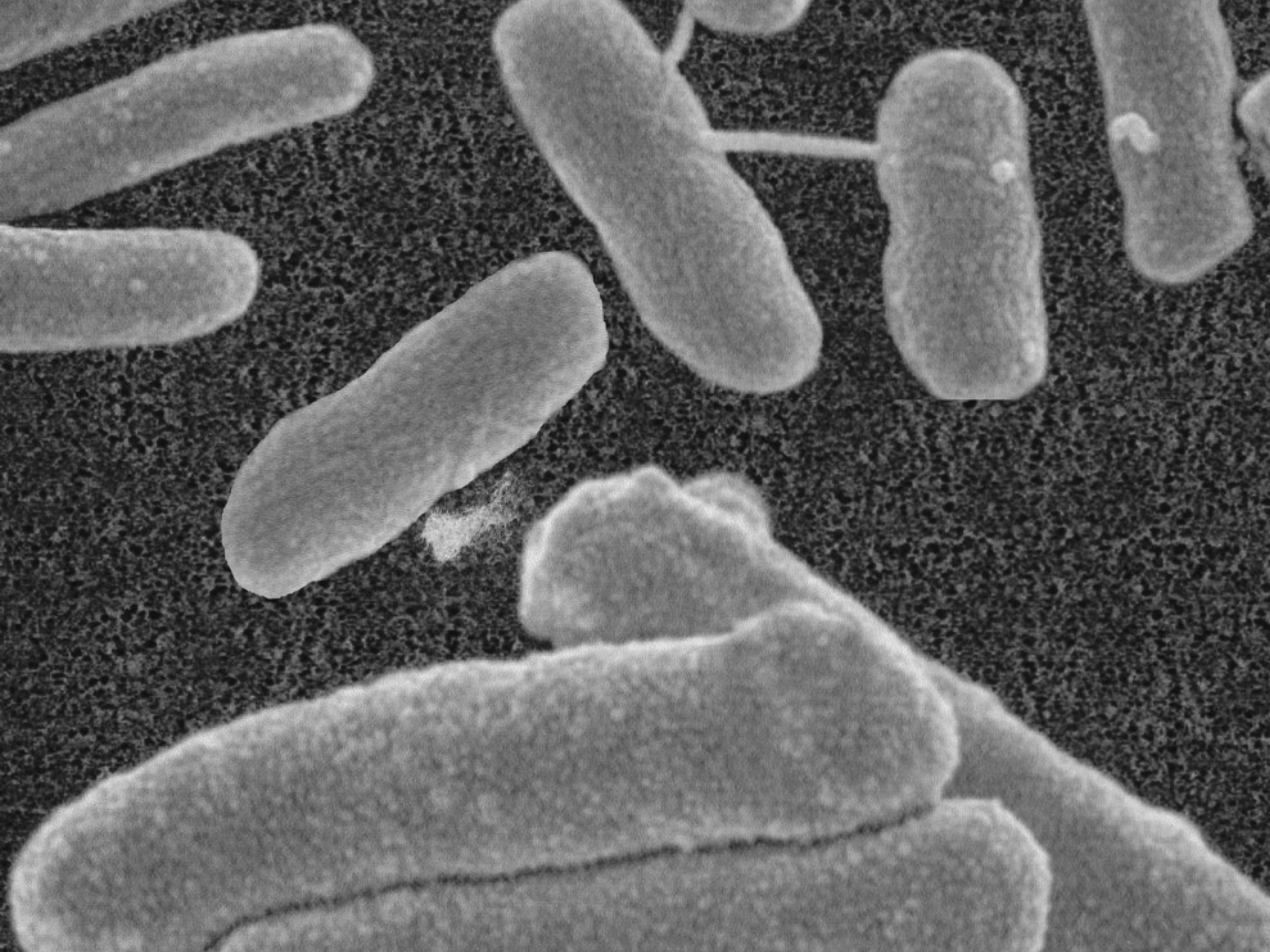






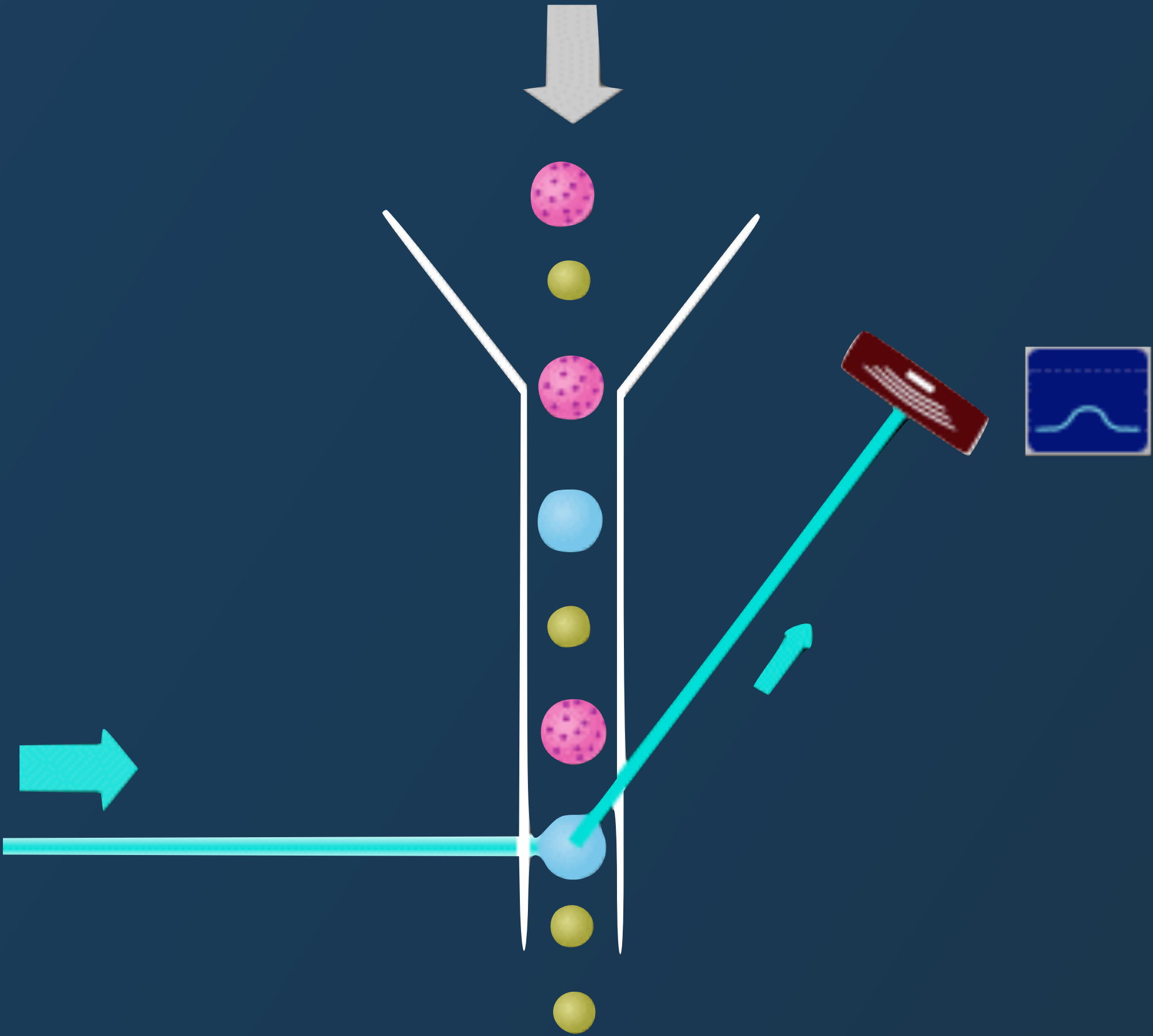
0,00002 mm







Durchflußzytometrie





Legionellen.....

- ❖ sind aerobe, gramnegative, nicht sporenbildende, bewegliche Stäbchenbakterien mit einer durchschnittlichen Länge von 2–5 µm und einem Durchmesser von 0,5-0,8 µm.
- ❖ sind weltweit im Oberflächenwasser und im Boden verbreitet. Derzeit sind mehr als 50 Arten mit über 70 Serogruppen beschrieben.
- ❖ kommen daher auch in geringer Anzahl (meist viel weniger als 1KBE/Liter) im Grundwasser und dadurch auch in dem von den Wasserwerken gelieferten Trinkwasser vor.
- ❖ sind wärmetolerant und finden in Niedrigwarmwassertemperaturbereichen wie z. B. in der Trinkwasser-Installation eine ökologische Nische.
- ❖ sind Krankheitserreger, die Pontiac-Fieber und die typische Legionärskrankheit verursachen können.

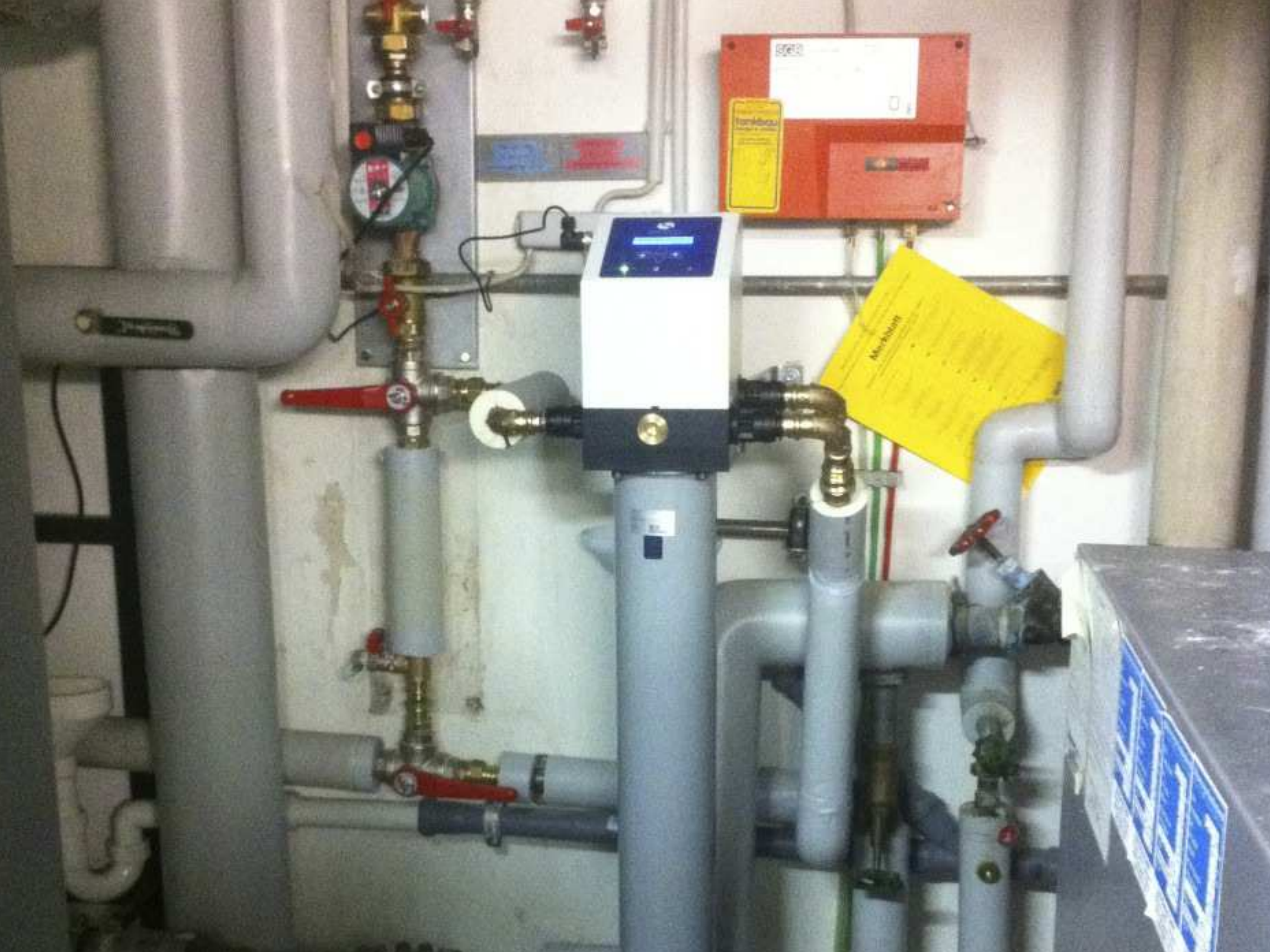
Schichtlstraße Daglfing





Bundeswehr Rüstzeitenheim, Steingaden





Zahnarztpraxis Oberschleißheim







MINIHAUS
MÜNCHEN
TÖLZER STRASSE







seccua

www.seccua.com

08862-911720