



Techem Smart System

Die modulare Mehrwert-Plattform für Sie

Agenda

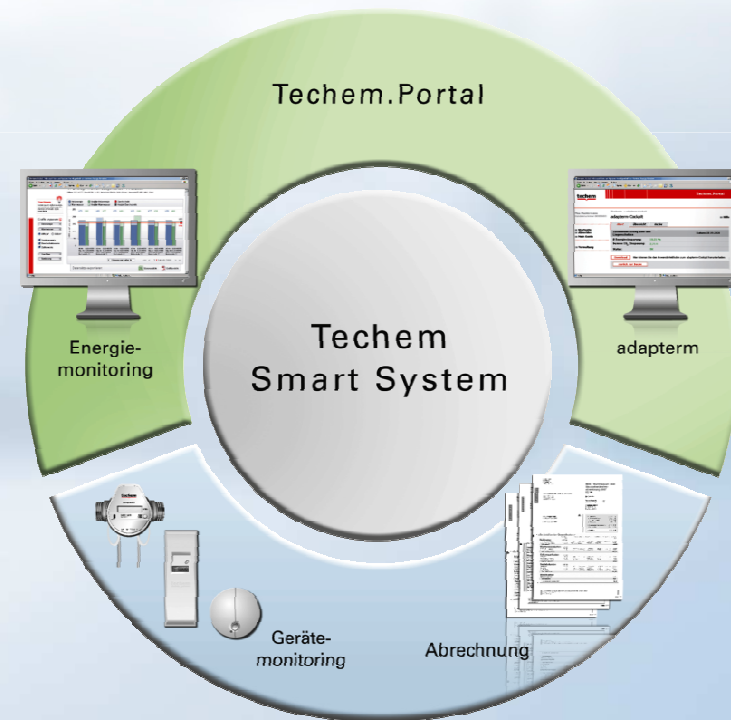
Techem Smart System

- Die neue Techem Fernablesung im Überblick
- Das System und seine Komponenten
- Technische Details

Die Techem Smart System Mehrwerte

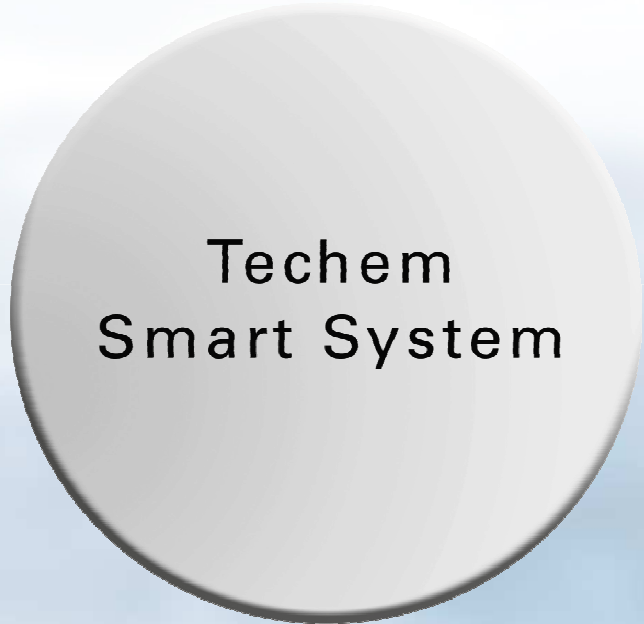
- Abrechnungsqualität
- Gerätemonitoring
- Energiemonitoring
- adapterm

Das Techem.Portal



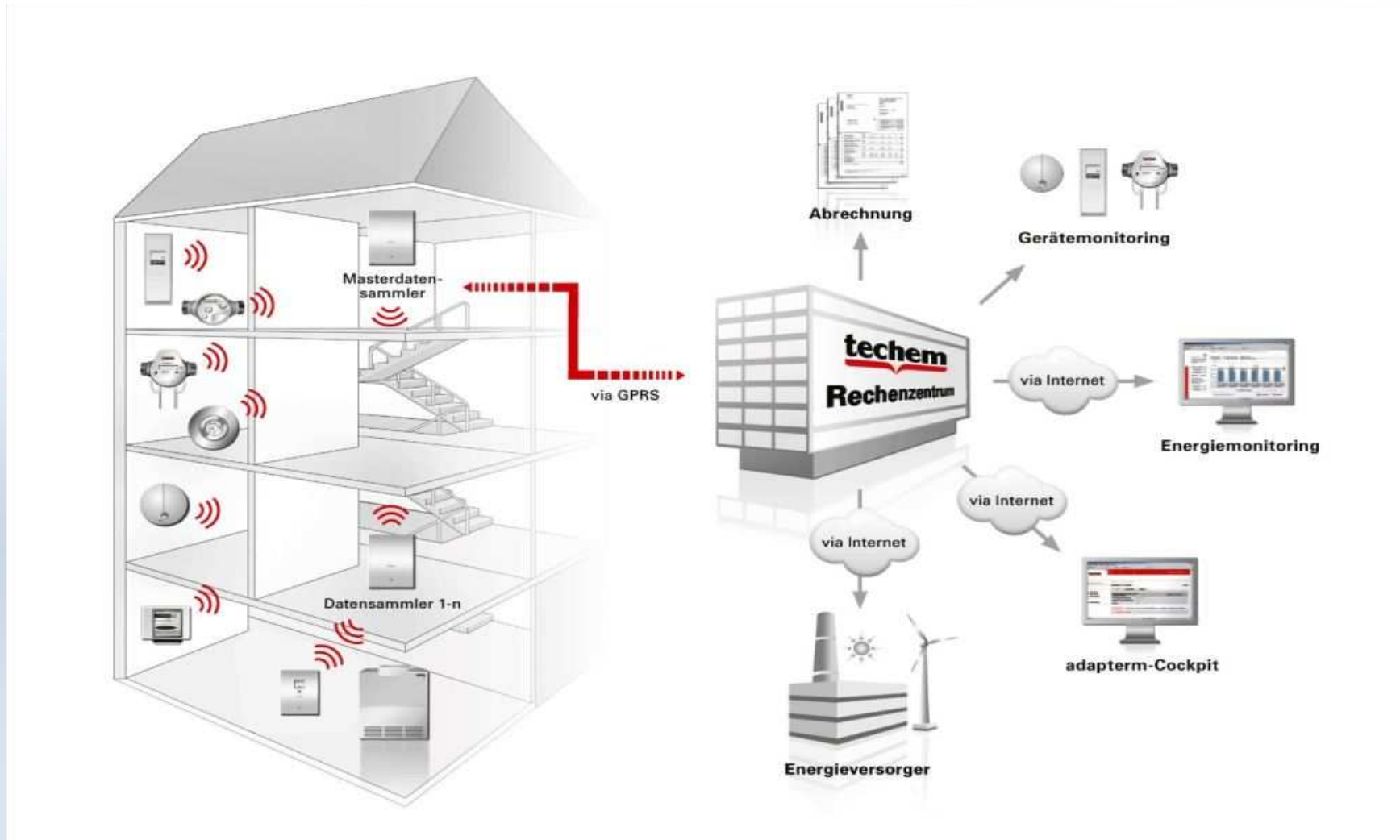
Techem Smart System - Die Techem Fernablesung

- Seit über 3 Jahren bietet Techem eine Fernablesung an.
- Bisher: ausschließlich im Rahmen des Energiesparsystems adapterm.
- Seit Sommer 2010 ist die neue Generation der Techem Fernablesung lieferbar: **Techem Smart System**.
- **Techem Smart System basiert auf der bewährten Techem Funktechnologie.**
- Das System bietet mehr als eine reine Fernablesung. Techem Smart System ist DIE modulare Plattform auf der Mehrwertdienste für die Immobilienwirtschaft aufbauen.
- Techem Smart System ist der neue Standard für unsere Kunden.



Techem
Smart System

Techem Smart System – technische Sicht



Das System und seine Komponenten im Überblick



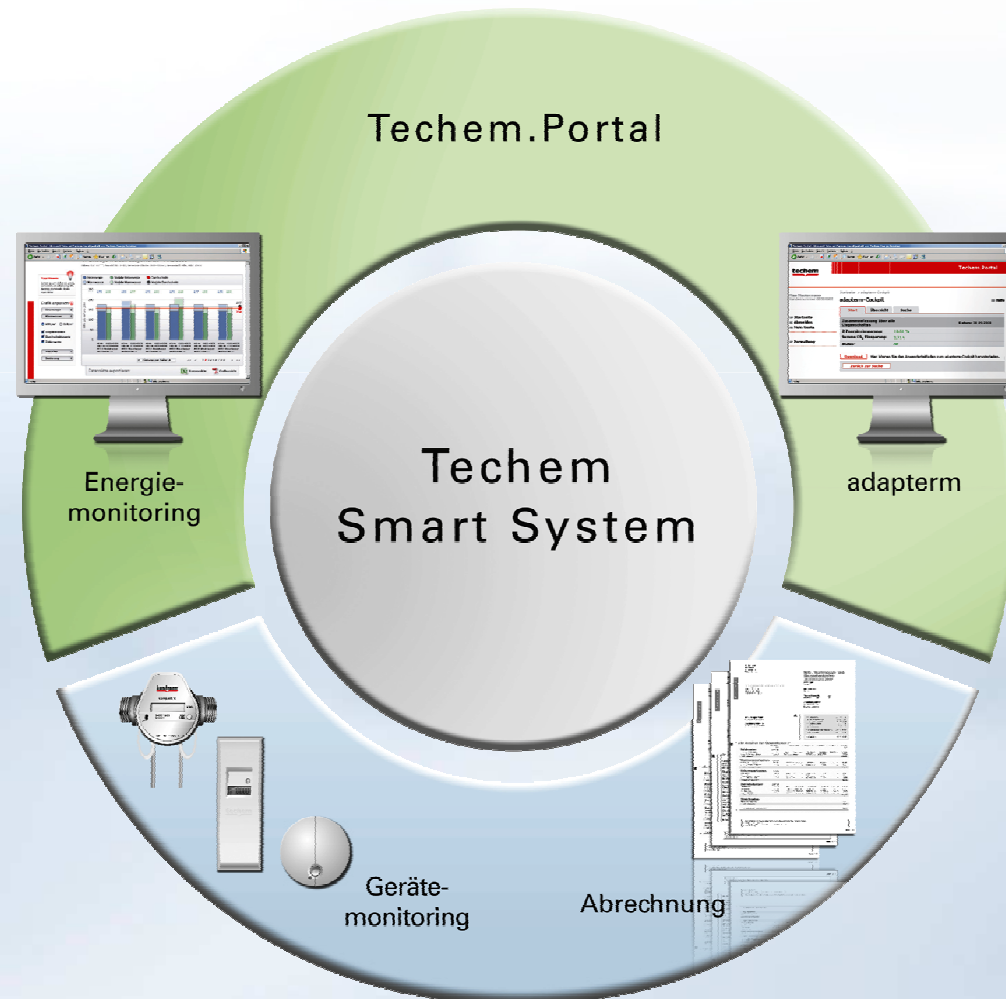
In den Nuteinheiten: Funkerfassungsgeräte der Generation data III

- Funk-Heizkostenverteiler
- Funk-Wärmemengenzähler/Kältezähler
- Funk-Wasserzähler
- Rauchwarnmelder (ab 2012)

Im Treppenhaus: Masterdatensammler/Datensammler

- Je nach Größe der Liegenschaft ein oder mehrere Datensammler.
- Problemlose Montage der Datensammler (maximal 1 Stromanschluss notwendig).
- Hohe Flexibilität und Modularität – Bei vorhandenen Funkgeräten ist die Nachrüstung mit Datensammlern jederzeit ohne Betreten der Wohnungen möglich.
- Smart Metering vorbereitet gemäß Open Metering Standard (Wireless M-Bus) – damit ist künftig die Einbindung von Strom- und Gaszählern möglich.

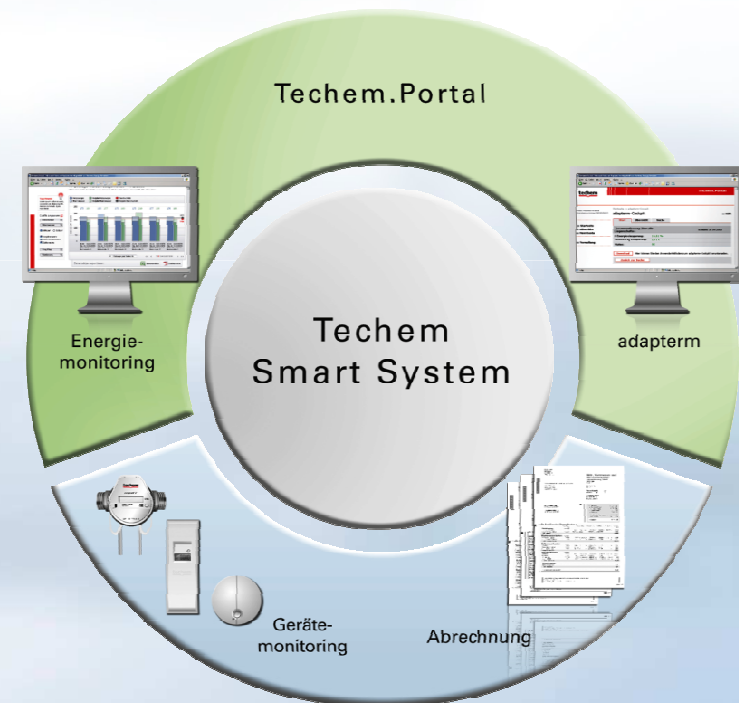
Die Plattform für innovative Mehrwertdienste



Zukunftssichere Investition

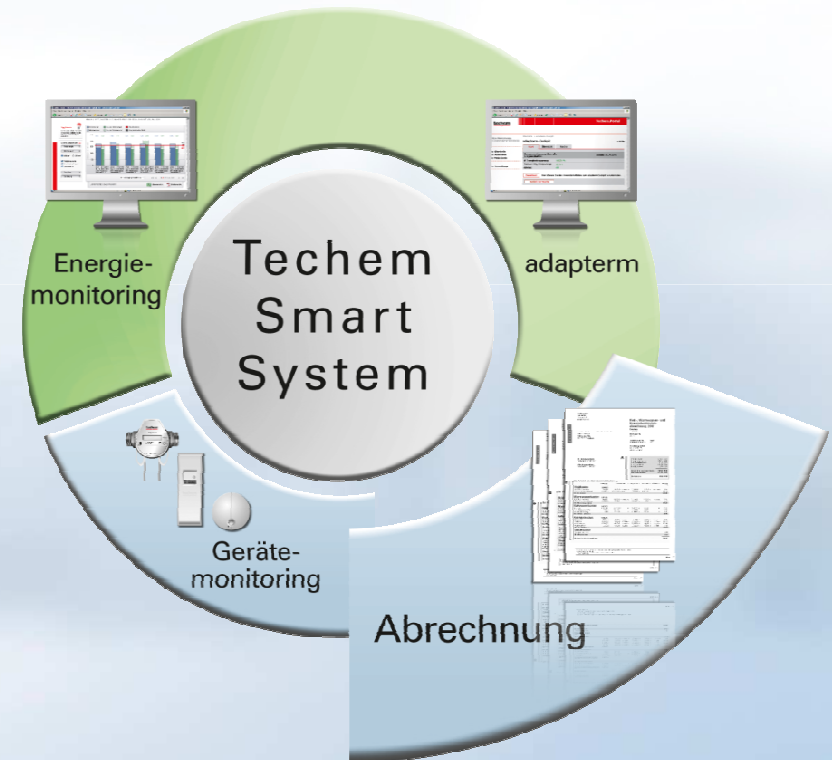
Techem Smart System ist die Plattform für zahlreiche Mehrwerte und damit eine sichere Investition in die Zukunft

- Basis für die Erfassungs- und Abrechnungsservices.
- Gerätemonitoring ist automatisch ein Bestandteil von Techem Smart System.
- Mit Techem Smart System erweitern Sie die Möglichkeiten im Bereich des Energiemonitorings entscheidend.
- Techem Smart System ist die Grundlage zum Energiesparen mit adapterm.
- Künftige Services werden auf dieser Plattform aufsetzen: Smart Metering, energetische Analysen und Auswertungen.



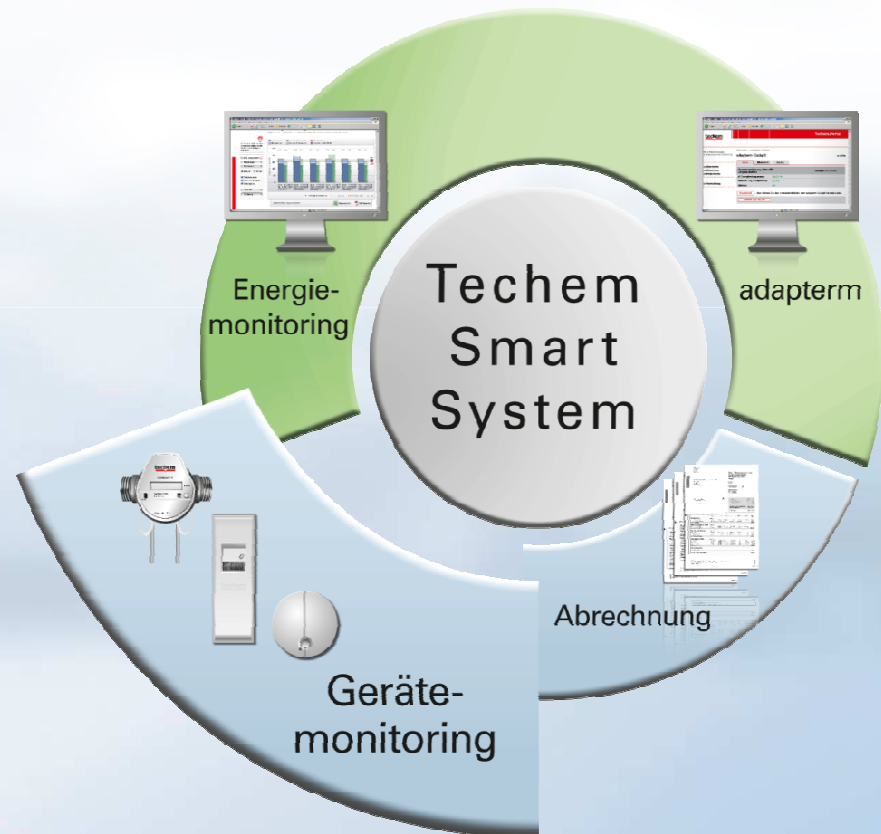
Abrechnungsqualität

- Durch vollautomatisierte Übermittlung der Verbrauchswerte vom Erfassungsgerät in das Abrechnungssystem der Techem werden potenzielle Übertragungs- und Eingabefehler vermieden und damit mögliche Fehlerquellen eliminiert.
- Durch umgehende Ablesung der Verbrauchswerte zum Stichtag ist eine schnellere Abrechnungserstellung möglich.
- Schätzungen aufgrund nichtanwesender Bewohner oder beschädigter Erfassungsgeräte werden auf ein absolutes Minimum reduziert.
- Weniger Rückfragen der Mieter und damit weniger Verwaltungsaufwand für Sie!



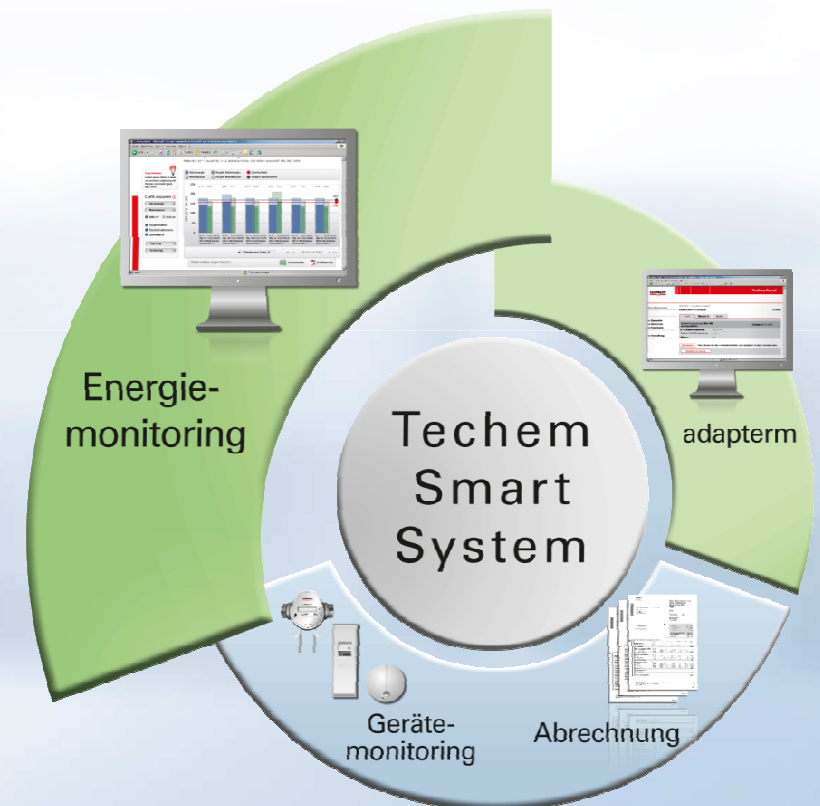
Gerätemonitoring

- **Ohne Techem Smart System** wurden defekte Endgeräte typischerweise erst bei der Ablesung (Walk-in/Walk-by) erkannt.
- Problem: Austausch erfolgte im Anschluss und damit nach dem Stichtag.
- Konsequenz: Eine Periode wurde geschätzt, die Folgeperiode nach qm umgelegt.
- **Mit Techem Smart System** ist eine rechtzeitige Erkennung von defekten Endgeräten durch laufende Überwachung sichergestellt.
- Folge: ein zeitnaher Austausch (vor dem Stichtag) des betroffenen Endgeräts ist möglich.
- Konsequenz: „nur“ eine Abrechnungsperiode muss geschätzt werden.



Energiemonitoring

- Verschaffen Sie sich Transparenz über die Energieverbräuche – und Kosten in Ihren Liegenschaften. Überwachen Sie Ihren Leerstand und seien Sie vor Überraschungen geschützt.
- Der Online-Zugriff über das Techem.Portal ist rund um die Uhr gewährleistet.
- Interaktive Analysen in grafischer Form – Gestalten Sie sich Ihre Analysen nach Ihren Vorstellungen.
- Download der Ergebnisse entweder in grafischer Form als PDF Dokument oder als Tabelle in Form einer Excel Datei für weitere eigene Auswertungen.
- Analysen auf Basis von Ablesewerten und Abrechnungsdaten - in Abhängigkeit von der Geräteausstattung Ihrer Liegenschaften können bis zu tagesgenauen Werten angezeigt werden.



Beispiel – Bestandsanalyse über das Techem.Portal

techem Max Mustermann | 123 456 789 Techem.Verbrauchsanalysen

Startseite Abmelden Verwaltung Hilfe

- Übersicht Analysen
- Bestandsanalyse**
 - Objekt Benchmark
 - NE-Analyse
 - NE-Analyse PLUS
 - Verbrauchswärme
 - Zeitreihenanalyse
 - Unterjährige NE-Analyse
 - Leerstandsanalyse

52 Einträge entsprechen Ihren Filterangaben
 Filter: PLZ: 65***, Anzahl NE: 3-12, Beheizte Fläche: 100-400m², Brennstoff: Alle, ARZ: 2009

Tipp/Hinweis: Um die Anzahl der AEs einzuzugrenzen können Sie die entsprechenden Filter anpassen.

Einträge filtern

Techem AE-Nr. /

Ihre Objekt-Nr.

PLZ

Anzahl Nutzereinheiten (NE) bis

Beheizte Fläche in m² bis

Brennstoff

Abrechnungszeitraum Ende

AE-Nr.	Objekt-Nr.	PLZ	Ort	Straße	NE	Beheizt	Brennstoff
<input type="checkbox"/> 608/12345	608/12345	65760	Frankfurt	Hamburger Str. 38	9	136m²	Heizöl
<input type="checkbox"/> 608/12345	608/12345	61350	Eschborn	Hamburger Str. 38	11	180m²	Erdgas
<input type="checkbox"/> 608/12345	608/12345	64578	Frankfurt	Hamburger Str. 38	8	225m²	Erdgas
<input type="checkbox"/> 608/12345	608/12345	65760	Eschborn	Hamburger Str. 38	10	237m²	Fernwärme
<input type="checkbox"/> 608/12345	608/12345	65760	Frankfurt	Hamburger Str. 38	9	286m²	Heizöl
<input type="checkbox"/> 608/12345	608/12345	61350	Eschborn	Hamburger Str. 38	11	290m²	Erdgas
<input type="checkbox"/> 608/12345	608/12345	64578	Frankfurt	Hamburger Str. 38	8	345m²	Erdgas
<input type="checkbox"/> 608/12345	608/12345	65760	Eschborn	Hamburger Str. 38	10	387m²	Fernwärme
<input type="checkbox"/> 608/12345	608/12345	65760	Frankfurt	Hamburger Str. 38	9	456m²	Heizöl
<input type="checkbox"/> 608/12345	608/12345	61350	Eschborn	Hamburger Str. 38	11	490m²	Erdgas
<input type="checkbox"/> 608/12345	608/12345	64578	Frankfurt	Hamburger Str. 38	9	556m²	Heizöl
<input type="checkbox"/> 608/12345	608/12345	65760	Eschborn	Hamburger Str. 38	11	580m²	Erdgas
<input type="checkbox"/> 608/12345	608/12345	64578	Frankfurt	Hamburger Str. 38	8	615m²	Erdgas
<input type="checkbox"/> 608/12345	608/12345	65760	Eschborn	Hamburger Str. 38	10	657m²	Fernwärme
<input type="checkbox"/> 608/12345	608/12345	65760	Frankfurt	Hamburger Str. 38	8	693m²	Fernwärme

Alle auswählen Einträge pro Seite: 15 << < 1 2 3 4 > >>

1 Auswahl Objekte

2 Analyse Ergebnisse

[Weiter](#)

Falls Sie keine weiteren Angaben machen, erfolgt, zu Ihrer eigenen Sicherheit, die automatische Abmeldung in 28 Minuten.

Techem.Analysen

techem Max Mustermann | 123 456 789 Techem.Verbrauchsanalysen

Startseite Abmelden Verwaltung Hilfe

- Übersicht Analysen
- Bestandsanalyse**
 - Objekt Benchmark
 - NE-Analyse
 - NE-Analyse PLUS
 - Verbrauchswärme
 - Zeitreihenanalyse
 - Unterjährige NE-Analyse
 - Leerstandsanalyse

41 Einträge wurden ausgewertet – ARZ 2009

Tipp/Hinweis: Lorem ipsum dolor sit amet, consectetur adipiscing elit. Aenean commodo ligula eget dolor.

Heizenergie Vorjahr Heizenergie Durchschnitt Heizung
 Warmwasser Vorjahr Warmwasser Durchschnitt Vorjahr Heizung

Grafik anpassen

Heizenergie Warmwasser

kWh/m² EUR/m²

Vorjahreswerte Durchschnittswerte Zahlenwerte

Top/Flop

Sortierung

Einträge pro Seite: 6 << < 1 2 3 4 5 6 7 8 9 > >>

Filter: PLZ: 65***, Anzahl NE: 3-12, Beheizte Fläche: 100-400m², Brennstoff: Alle, ARZ: 2009

1 Auswahl AE-Nummern

2 Ergebnisse Analyse

[Zurück](#)

Datensätze exportieren: [Listenansicht](#) [Grafikansicht](#)

Falls Sie keine weiteren Angaben machen, erfolgt, zu Ihrer eigenen Sicherheit, die automatische Abmeldung in 25 Minuten.

Techem.Analysen

Analysen des Techem Energiemonitoring



Bestandsanalyse

Vergleichen Sie die Energieverbräuche und -kosten für Heizung und Warmwasser Ihrer eigenen Liegenschaften untereinander. Identifizieren Sie Liegenschaften mit überdurchschnittlichen Verbräuchen und treffen Sie Investitionsentscheidung auf einer fundierten Basis.



Nutzeinheitenanalyse

Verschaffen Sie sich einen detaillierten Einblick über Energieverbräuche und -kosten für Heizung und Warmwasser der einzelnen Nutzeinheiten innerhalb einer Liegenschaft. Identifizieren Sie Viel- und Wenigverbraucher und beraten Sie gezielt.



Benchmarkanalyse

Vergleichen Sie Energieverbrauch und -kosten Ihrer eigenen Liegenschaft mit den Werten von vergleichbaren Liegenschaften aus dem Techem Bestand. So können Sie Ihre Liegenschaften energetisch besser einordnen und auf dieser Basis eventuelle Maßnahmen einleiten.

Analysen des Techem Energiemonitoring



Zeitreihenanalyse

Betrachten Sie die Energieverbräuche und -kosten über den Verlauf der letzten Jahre. So können Sie den Erfolg von Modernisierungsmaßnahmen bequem messen und kontrollieren.



Nutzeinheitenanalyse Plus

Wie hat sich der Verbrauch innerhalb einer Nutzeinheit über die Abrechnungsperiode verteilt? Eine monatsgenaue Darstellung der Verbräuche hilft Ihnen bei Rückfragen Ihrer Bewohner.



Unterjährige Nutzeinheitenanalyse

Mit dieser Analyse können Sie die Verbräuche in Ihrem Bestand laufend im Auge behalten. Bis zu tagesgenauen Werten und auch für einzelne Räume.

adapterm

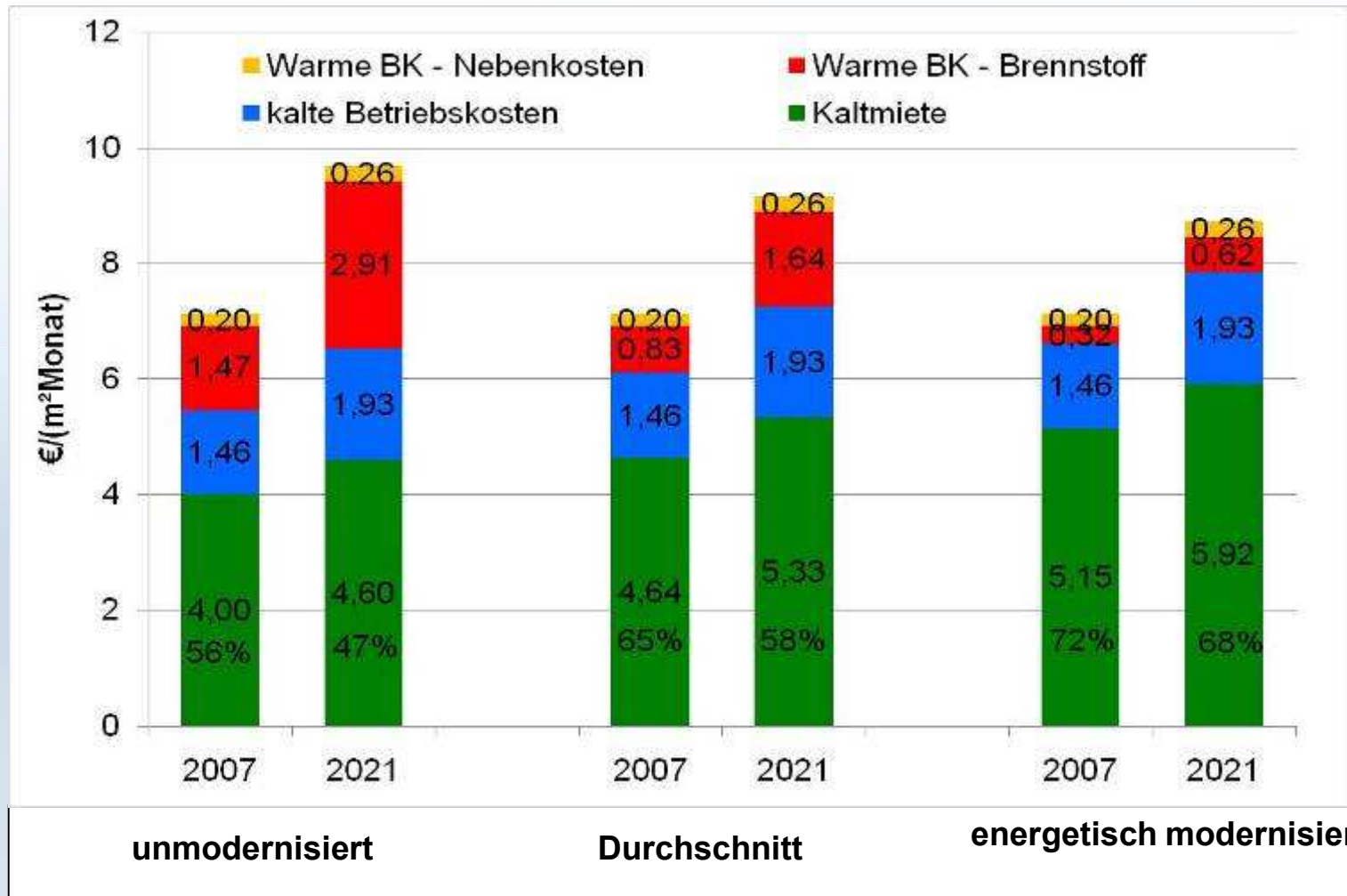
Die günstige Art Energie zu sparen

Entwicklung Energiepreise

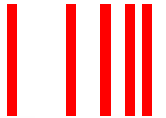
Preisentwicklung Öl/Brent in\$



Betriebskosten werden weiter steigen

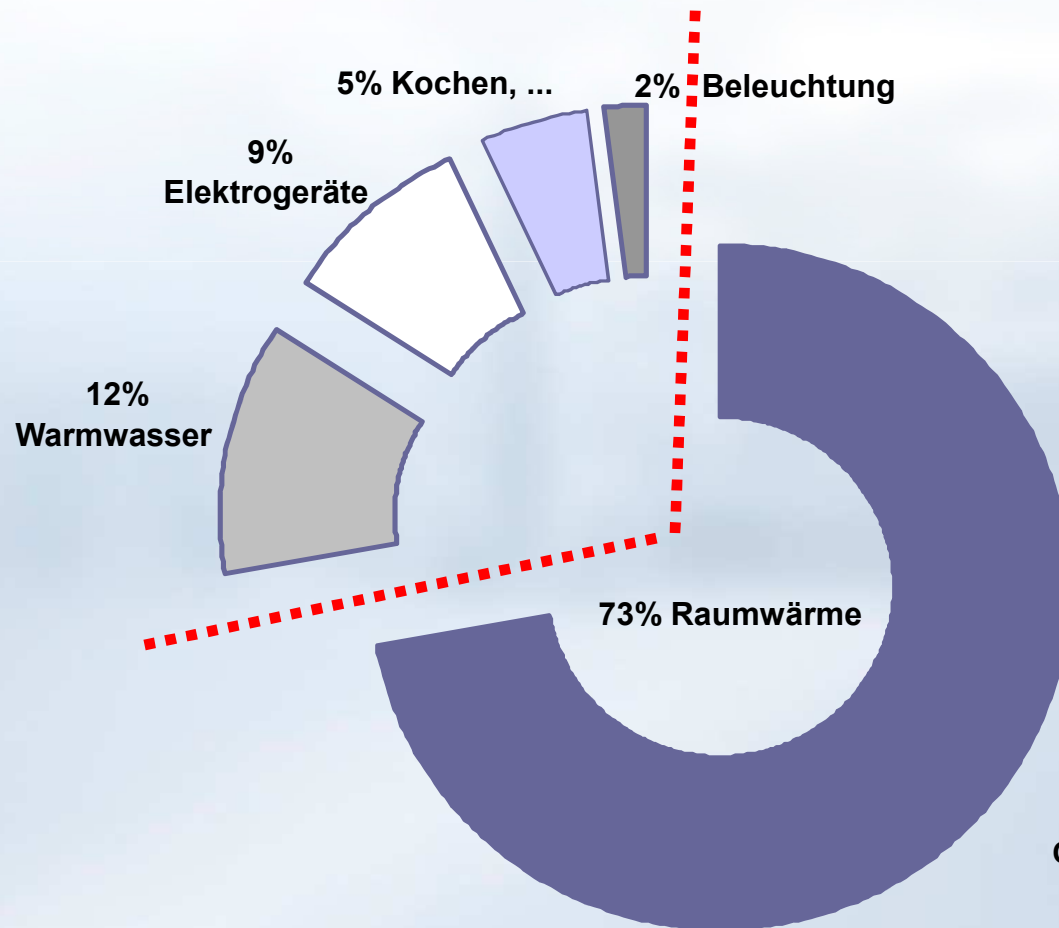


Quelle GdW



Verbrauch an Endenergie in privaten Haushalten

73 % des Endenergieverbrauchs in privaten Haushalten in Deutschland entfallen auf Raumwärme, die somit das größte Einsparpotenzial bietet

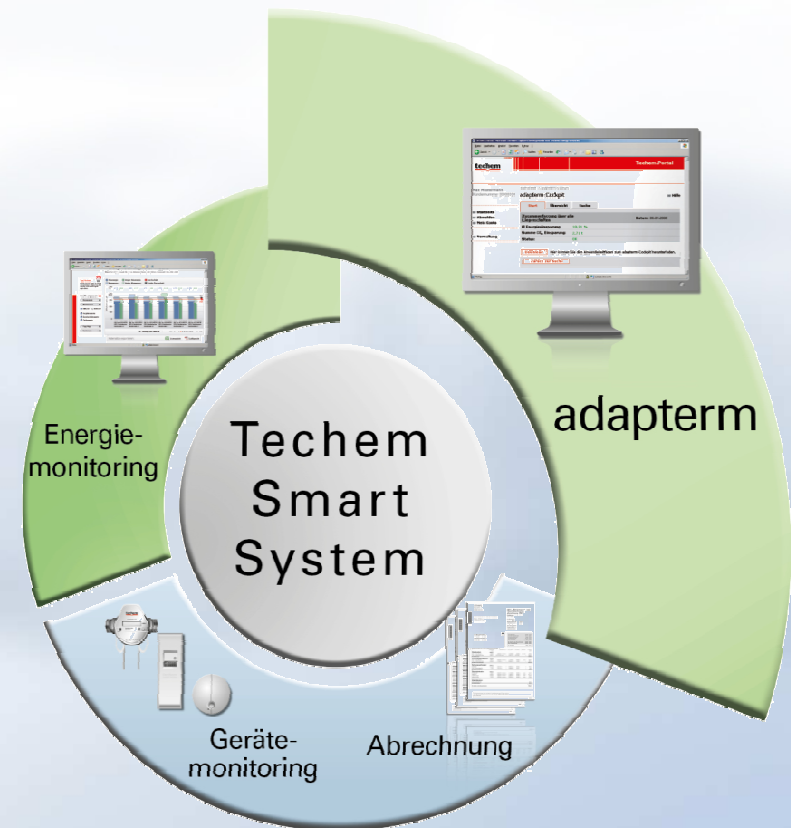


Quelle: Statistisches Bundesamt

adapterm – Energiesparen mit Techem Smart System

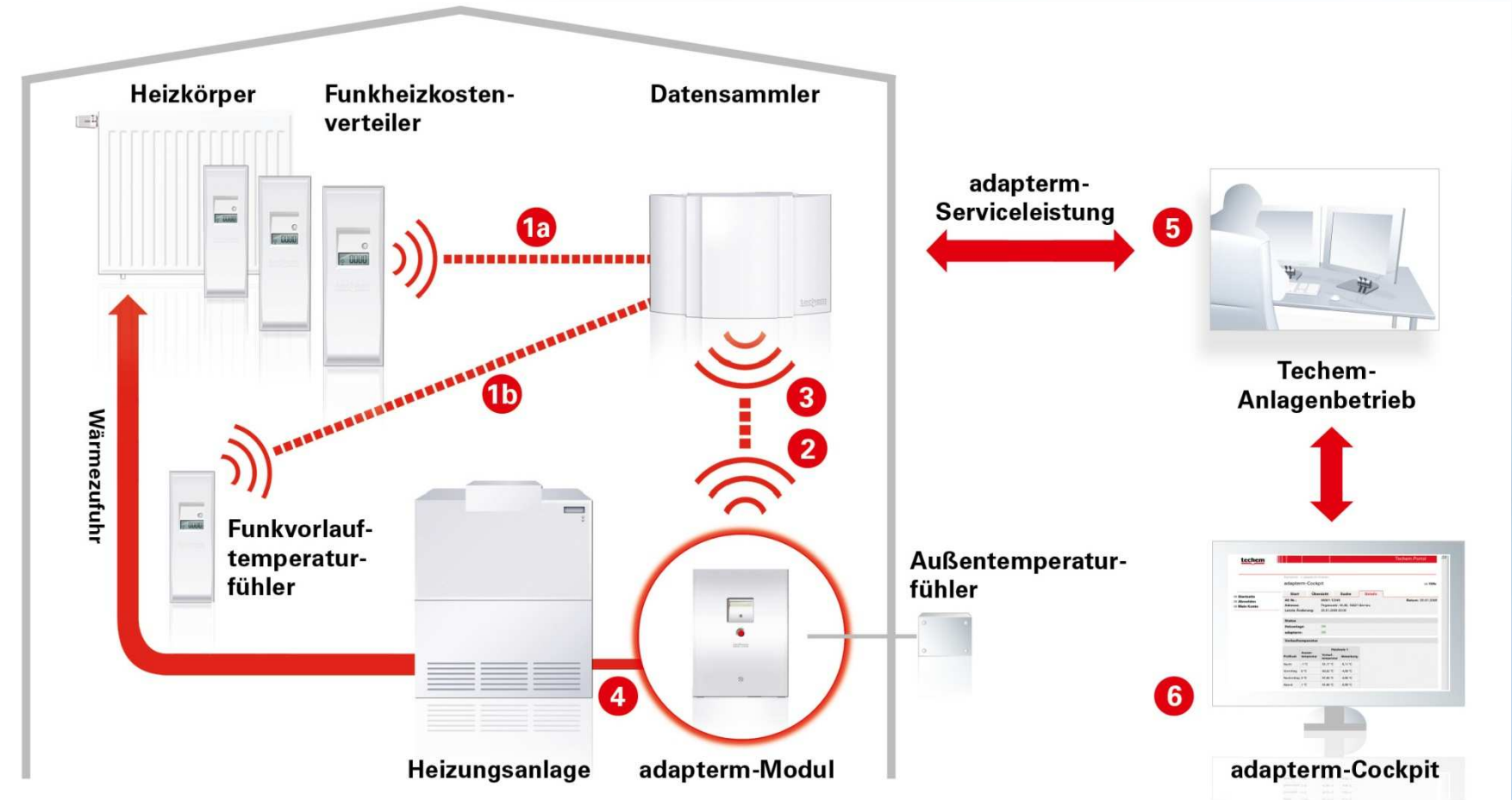


- Basierend auf Techem Smart System – adapterm kann jederzeit nachgerüstet werden.
- Energieeinsparung von garantiert mehr als 6 % bei unverändertem Heizverhalten der Bewohner (gleicher Komfort).
- Selbstlernendes System – optimale Anpassung der Vorlauftemperatur an den Wärmebedarf der Bewohner um max. -6 Kelvin.
- adapterm-Cockpit inklusive – jederzeit über aktuelle Vorlauftemperaturen, Außentemperaturen und Einsparungen informiert.
- Problemloser Einbau der Komponenten – keine Belästigung der Bewohner.
- Für Fernwärme-, Öl- und Gasanlagen in zentral beheizten Häusern





Funktionsweise von adapterm



Startseite > adapterm-Cockpit

00SC000017
Kundennummer
00SC000017

adapterm-Cockpit

[Hilfe](#)

- [Startseite](#)
- [Abmelden](#)
- [Verwaltung](#)

- [Verwaltung](#)

Falls Sie keine weiteren Eingaben machen, erfolgt, zu Ihrer Sicherheit, die automatische Abmeldung in 29 Minuten.

Start

Übersicht

Suche

Kundenansicht für 0000352001:

Zusammenfassung über alle Liegenschaften

Datum: 17.11.2009

Ø Energieeinsparung: **12,50 %**

Summe CO₂ Einsparung: **51,84 t**

Status: **OK**

Download

Hier können Sie den Anwenderleitfaden zum adapterm-Cockpit herunterladen.

Zurück zur Suche



adapterm-Cockpit

adapterm-Cockpit

[Start](#)
[Übersicht](#)
[Suche](#)
[Details](#)

AE-Nr.: 00132-01682
Adresse: Pegasusstr. 42, 16321 Bernau
Letzte Änderung : 29.09.2008 02:26

Status

Heizanlage: OK
adapterm: OK

Vorlauftemperatur

Profilzeit	Aussen-temperatur	Heizkreis 1	
		Vorlauf-temperatur	Absenkung
Nacht	8,1 °C	45,73 °C	-6,00 °C
Vormittag	8,8 °C	56,58 °C	-4,00 °C
Nachmittag	15,0 °C	47,03 °C	-6,00 °C
Abend	11,6 °C	47,46 °C	-6,00 °C

Einsparungen

Einsparung	Heizkreis 1
Vortag	11,27 %
Gesamt	10,74 %
CO ₂	711,35 kg

Umlagefähigkeit

- Die Kosten für die Verbrauchserfassung per Techem Smart System sowie die adapterm Servicegebühr sind gemäß Heizkosten Verordnung umlagefähig.
- Damit die Kosten für das Energiemonitoring umlagefähig sind, müssen Sie eine einzelvertragliche Regelung mit Ihren Nutzern abschliessen.



.....a b e r !!!!!

Unser Angebot

- Kunden, die adaptterm beauftragen, profitieren automatisch und ohne weiteren Aufpreis von Energiemonitoring



Einstieg über das Techem.Portal

techem Techem.Portal

Max Mustermann
Kundennummer test

[Hilfe](#)

- [Startseite](#)
- [Abmelden](#)
- [Mein Konto](#)

Falls Sie keine weiteren Eingaben machen, erfolgt, zu Ihrer Sicherheit, die automatische Abmeldung in 29 Minuten.

Herzlich Willkommen!

Rund um Ihre Abrechnung



Komfortable Lösungen für Ihre Verwaltung

- [Abrechnung.Online](#)
- [Datentausch.Online](#)
- [Archiv.Online](#)

Aufträge an Techem



Einfach online – rund um die Uhr

- [Zwischenablesung](#)
- [Reparaturauftrag](#)

Energiesparen und Kosten senken



Alles Wichtige rund um Ihre Energiethemen

- [adapterm-Cockpit](#)
- [Energieausweis](#)
- [Energiebeschaffungsportal](#)



Transparent: Energieverbrauch und -kosten Ihrer Liegenschaften

- [Energiemonitoring](#)

Ihr Info-Center



Mit aktuellen Informationen und Dokumenten

- [Häufig gestellte Fragen](#)
- [Aktuelle Dokumente](#)
- [Dokumentation](#)
- [Branchentreff](#)
- [Urteilsdatenbank](#)

Kontakt zu Techem



Was können wir für Sie tun?

- [Anfrage](#)
- [Kritik und Anregungen](#)

Vielen Dank für Ihre Aufmerksamkeit,

**für weitere Fragen stehe ich Ihnen gerne im Anschluss zur
Verfügung.**