

PRAXISBEISPIEL HOLZBAU LEITUNGEN IN DER DÄMMEBENE



HERZLICH

WILLKOMMEN!!

PRAXISBEISPIEL HOLZBAU LEITUNGEN IN DER DÄMMEBENE



Wohnhaus Aichach

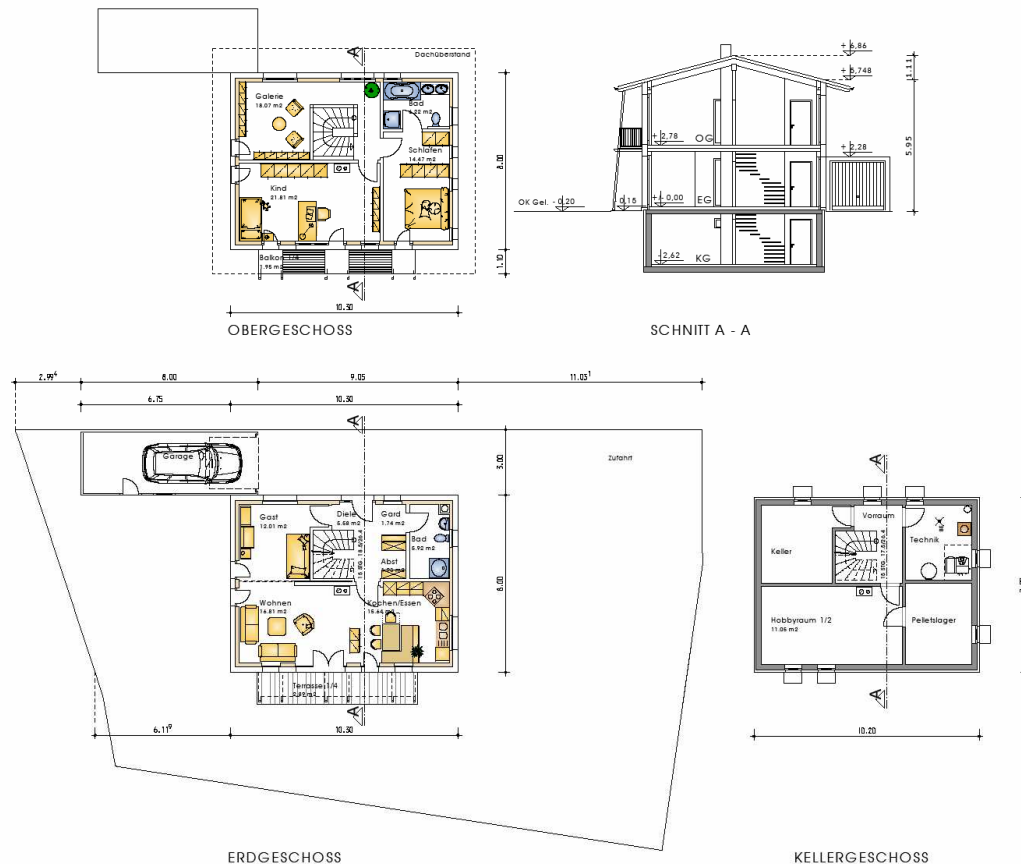
Konzept

Eckdaten

Wandaufbau mit Installationsebene für

- Heizung
- Solar
- Sanitär
- Elektro
- (Lüftung)

PRAXISBEISPIEL HOLZBAU LEITUNGEN IN DER DÄMMEBENE



Planung: 2009

Ausführung: 2010

BGF: 277 m²

BRI: 832 m³

Wohnfläche: 135 m²

Nutzfläche: 38 m²

Kosten (KGR 3+4):
210.000 € netto

Bauweise:
Holzständer vorgefertigt
Flachs- und
Holzfaserdämmung
Brettstapeldecke
Pfeifendach mit
Zellulosedämmung

PRAXISBEISPIEL HOLZBAU LEITUNGEN IN DER DÄMMEBENE



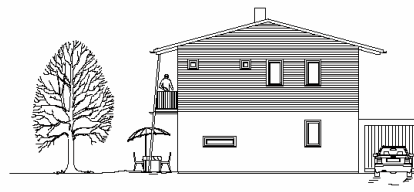
ANSICHT VON NORDEN



ANSICHT VON WESTEN



ANSICHT VON SÜDEN



ANSICHT VON OSTEN

Planung: 2009

Ausführung: 2010

BGF: 277 m²

BRI: 832 m³

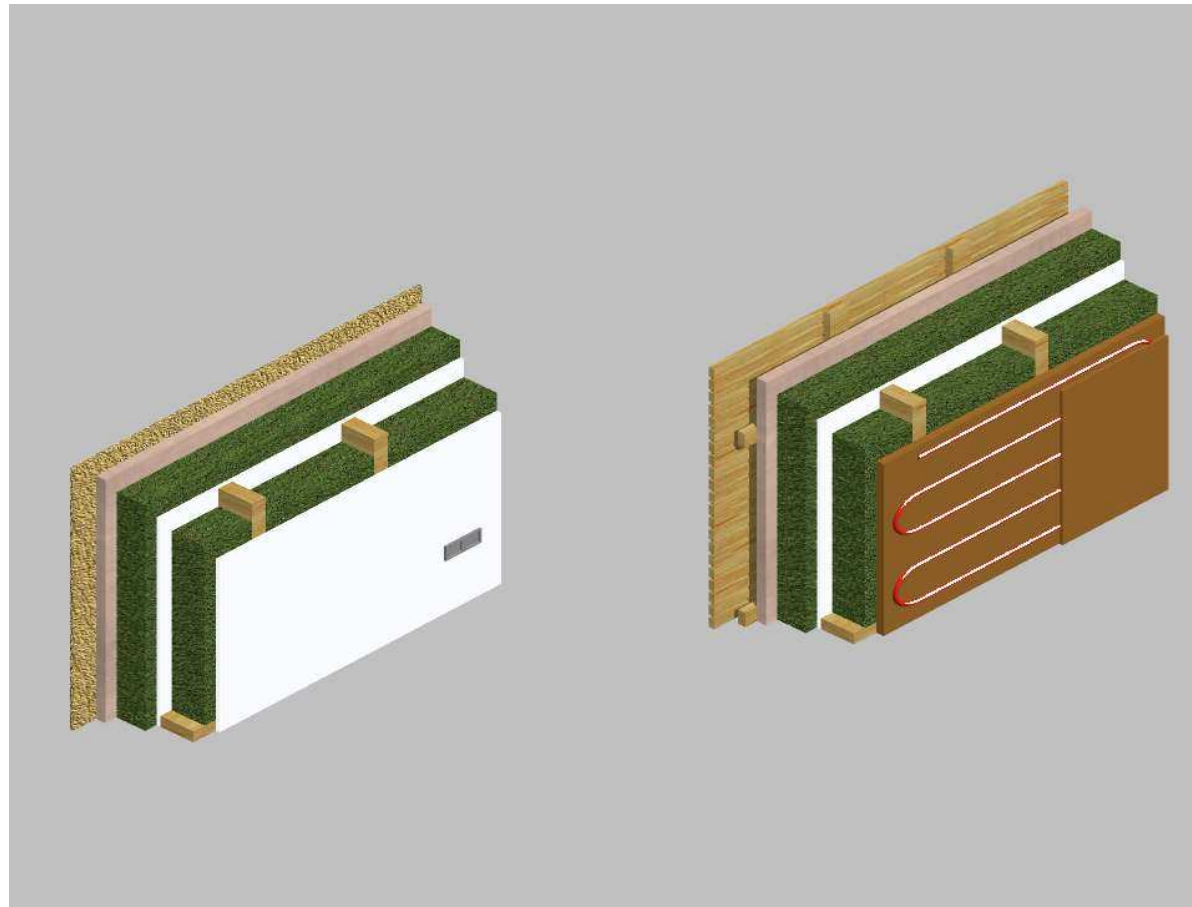
Wohnfläche: 135 m²

Nutzfläche: 38 m²

Kosten (KGR 3+4):
210.000 € netto

Bauweise:
Holzständer vorgefertigt
Flachs- und
Holzfaserdämmung
Brettstapeldecke
Pfeifendach mit
Zellulosedämmung

PRAXISBEISPIEL HOLZBAU LEITUNGEN IN DER DÄMMEBENE



Wandaufbau
U-Wert 0,14W/m²K:

Außenputz oder
Verkleidung auf UK.

Holzweichfaserplatten
120 mm + 40 mm NF

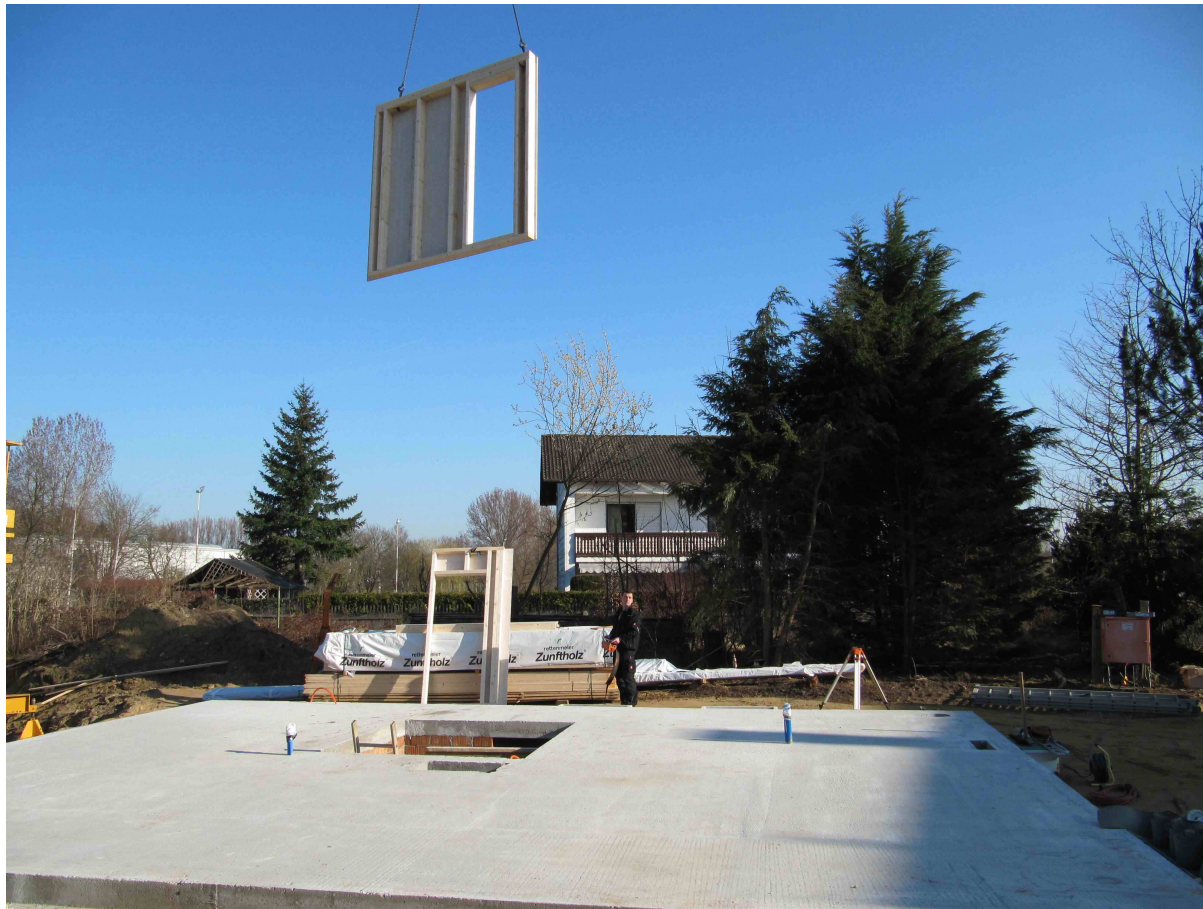
Gipsfaserplatte 15 mm zur
statischen Aussteifung

Ständerwerk 6/14 mit
Flachdämmung 140 mm
als Installationsebene

Gipsfaserplatte oder
Lehmplatten 30 mm ggf.
Wandheizung + Lehmputz

Wandstärke: 34 – 40 cm

PRAXISBEISPIEL HOLZBAU LEITUNGEN IN DER DÄMMEBENE



Aufbau Holzbau

Tag 1- 9:00 Uhr

PRAXISBEISPIEL HOLZBAU LEITUNGEN IN DER DÄMMEBENE



Aufbau Holzbau

Tag 1- 9:00 Uhr

EG fertig

PRAXISBEISPIEL HOLZBAU LEITUNGEN IN DER DÄMMEBENE



Aufbau Holzbau

Tag 1- 9:00 Uhr

EG fertig

OG + Dachstuhl

PRAXISBEISPIEL HOLZBAU LEITUNGEN IN DER DÄMMEBENE



Aufbau Holzbau

Tag 1- 9:00 Uhr

EG fertig

OG + Dachstuhl

Dach dicht

PRAXISBEISPIEL HOLZBAU LEITUNGEN IN DER DÄMMEBENE



Aufbau Holzbau

Tag 1- 9:00 Uhr

EG fertig

OG + Dachstuhl

Dach dicht

Tag 4 – 16:00

Richtfest

PRAXISBEISPIEL HOLZBAU LEITUNGEN IN DER DÄMMEBENE



Wandaufbau

Außen

1. Schicht Holzfaser
auf Gipsfaserplatte

PRAXISBEISPIEL HOLZBAU LEITUNGEN IN DER DÄMMEBENE



Wandaufbau

Außen

1. Schicht Holzfaser
im OG

2. Schicht Holzfaser
im EG

PRAXISBEISPIEL HOLZBAU LEITUNGEN IN DER DÄMMEBENE



Wandaufbau
Innen
Lehmplatten für
Wandheizung

PRAXISBEISPIEL HOLZBAU LEITUNGEN IN DER DÄMMEBENE



Wandaufbau
Innen
Installation Elektro

PRAXISBEISPIEL HOLZBAU LEITUNGEN IN DER DÄMMEBENE



Wandaufbau

Innen

Wandheizung auf
Lehmplatten
60 mm gerillt

PRAXISBEISPIEL HOLZBAU LEITUNGEN IN DER DÄMMEBENE



Alternative

Lehmplatten
30 mm

Fräsung für Rohre

PRAXISBEISPIEL HOLZBAU LEITUNGEN IN DER DÄMMEBENE



Alternative

Lehmplatten
30 mm

Rohre verlegt

PRAXISBEISPIEL HOLZBAU LEITUNGEN IN DER DÄMMEBENE



Wandaufbau
Innen
Installation Küche

PRAXISBEISPIEL HOLZBAU LEITUNGEN IN DER DÄMMEBENE



Wandaufbau

Innen

Heizungsverteilung

Sanitärinstallation

mit Vorsatzschale
für Spülkasten

PRAXISBEISPIEL HOLZBAU LEITUNGEN IN DER DÄMMEBENE





LebensRaum

architektur+umwelt

Markus Behr Dipl.Ing. Architekt

Klaus Fröhlich Dipl.Ing.(FH) Architekt

Talangerstraße 6a

85250 Altomünster

T 08254 – 41 87 20

F 08254 – 41 87 23

lebensraum@architekturundumwelt.de

www.architekturundumwelt.de