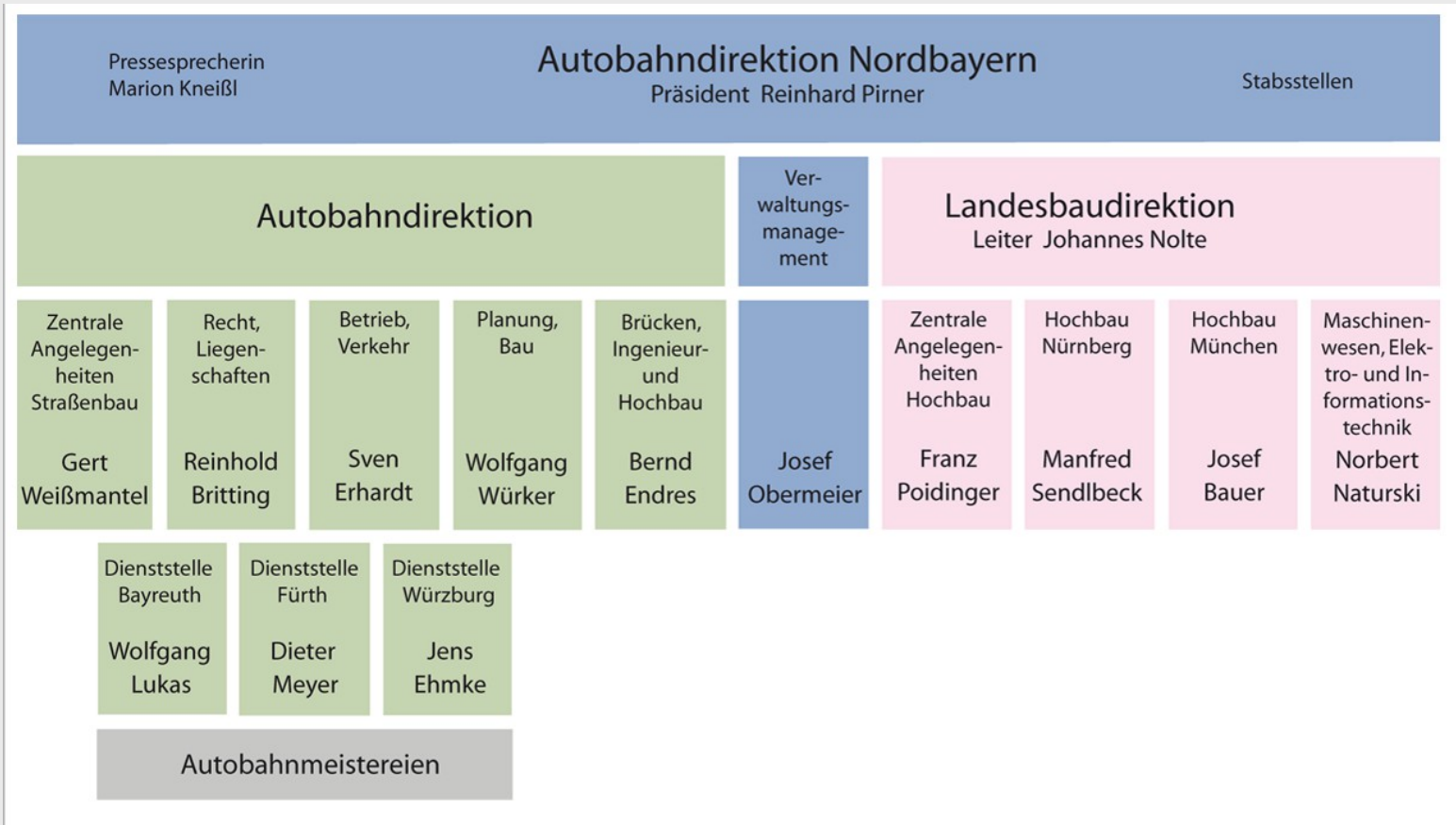




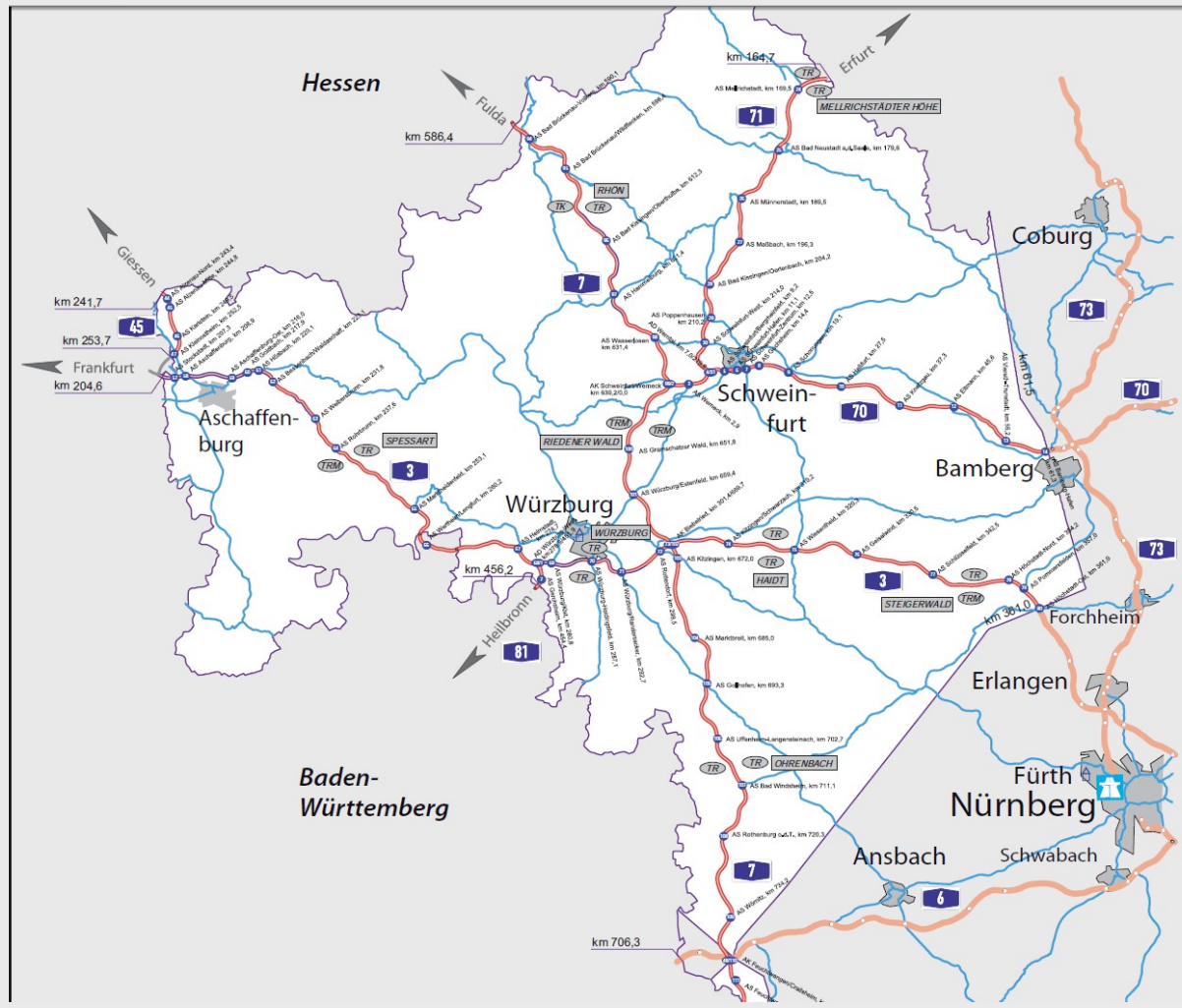
B. E. S. T. - Baustellenbegleitende Einigungsstelle

Jens Ehmke



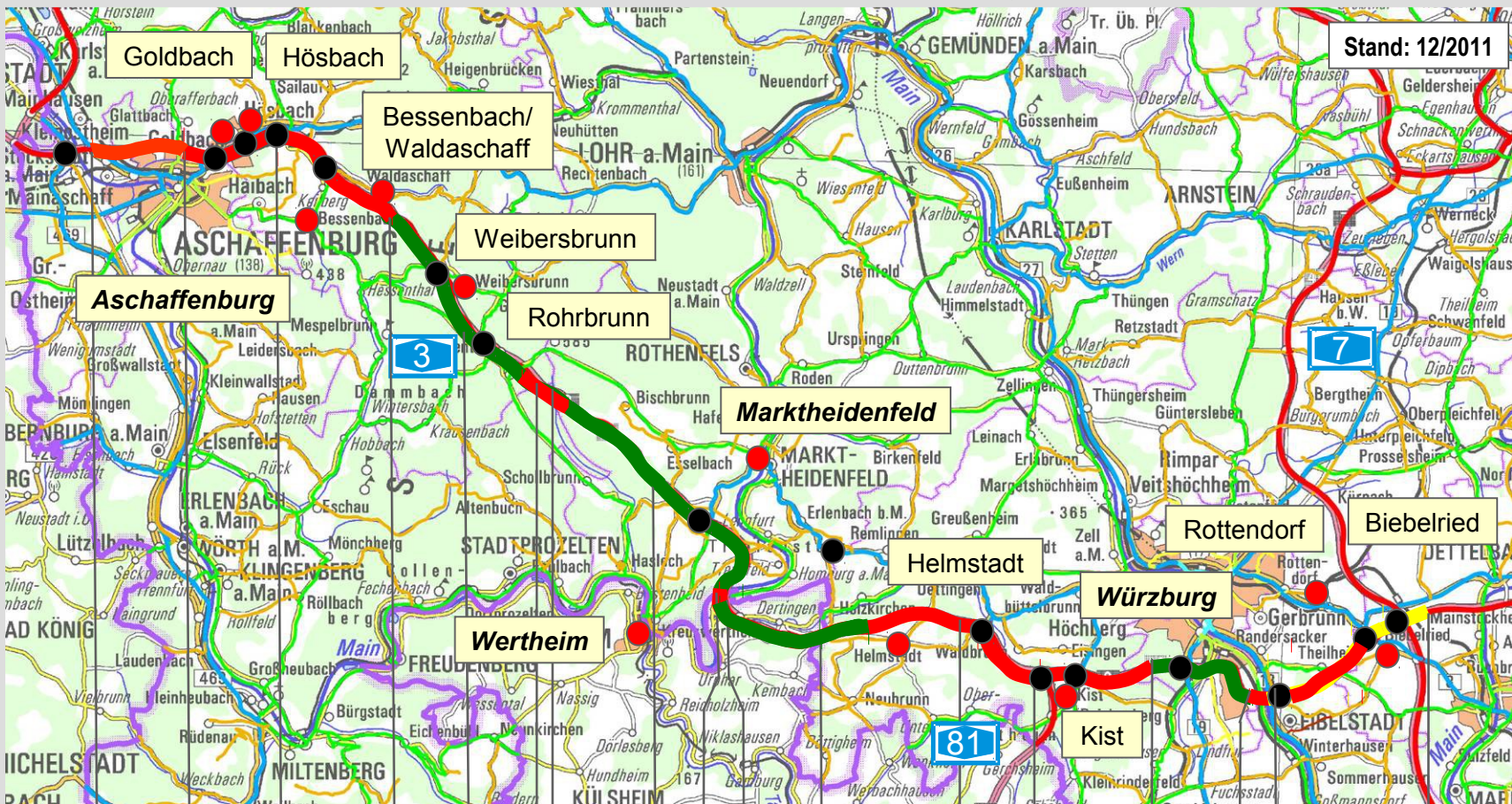


Zuständigkeitsbereich





Bundesautobahn A 3, AS Aschaffenburg – AK Biebelried



Stand: 12/2011

	unter Verkehr	unter Verkehr	unter Verkehr	Baurecht	Baurecht	unter Verkehr	Baurecht	Baurecht	unter Verkehr	Baurecht	Baurecht	unter Verkehr	unter Verkehr	unter Verkehr	Baurecht	unter Verkehr	unter Verkehr	Bau (07/2009)	Σ = 94 km
km	5	6	7	8	4	11	1	6	2	6	5	8	5	1	7	4			



6-streifiger Ausbau der BAB A3 AS Hösbach - Kauppenbrücke

7,3 km Streckenbau

12 Brückenbauwerke,

3,5 km Lärmschutzwände

2 PWC-Anlagen

5 Regenrückhaltebecken

Kosten 137Mio €



Streckenbau

7,3 km Streckenbau (ca. 1 Mio m³ Erdbewegung)

Baubeginn: 07.09.2009 (Vorarbeiten)

01.03.2010 (Hauptarbeiten)

Verkehrsfreigabe: Dezember 2011

Fertigstellung: Juli 2012

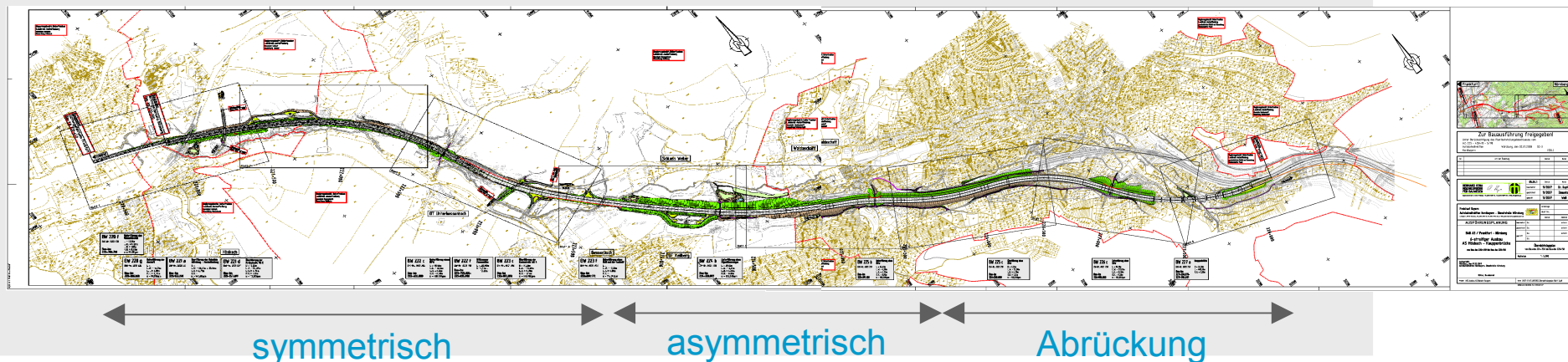
Kosten: 50 Mio € brutto



Streckenbau

Randbedingungen:

- mind. 2 Fahrstreifen je Richtung
- keine Sperrung der Anschlussstelle
- gleichzeitiger Bau der Unterführungen







Böschungsrutsch





Pilotprojekt

Baustellenbegleitende Einigungsstelle - BESt –

Initiative
Bayerischer Bauindustrieverband
und
Oberste Baubehörde



Was ist die BESt

Zwischen AN und AG **vor** Baubeginn
vereinbarte Schiedsstelle
Vergütung nach Stundensatz

Aufgabe der BESt:

Kenntnisstand zur Baustelle aktuell halten
Schlichtung auftretender Streitfälle
-außergerichtlich
-unverzüglich



Offene zu klärende Punkte

Wer trägt die Kosten? – AN und AG je zur Hälfte

Wer benennt die Mitglieder – AN und AG je ein Mitglied einvernehmlich

Qualifikation der BESt – Je ein Jurist und Ingenieur



Erfahrungen:

6 Baustellentermine mit Information der BESt
über Baufortschritt und Diskussionspunkte
zwischen AN und AG

Bisher wurde die BESt zweimal angerufen

Schnelle Entscheidung

Nach m.E. gut begründet

Hinweis auf weitere Verfahrensweise

kostengünstig



**Danke für die
Aufmerksamkeit**