

# „Vertikale Photovoltaik im Winterbetrieb für Stromheizungen“



# Ein starkes Team



Dr. Gerhard Rimpler  
CEO



Bernhard Artelsmair  
Gesellschafter



Ing. Markus Gundendorfer  
Vertriebsleitung

# Meilensteine



# Firmengebäude my-PV seit Sep. 2021



# Firmengebäude

- Bruttogeschossfläche  
858 m<sup>2</sup>

- Holzriegelbauweise ca.  
33kwh/ m<sup>2</sup>a

- 100 kWp  
Photovoltaikanlage (300  
Solarmodule je  
335 Wp)

- Elektrische  
Fußbodenheizung der  
monolithischen  
Fundamentplatte

- Elektrische  
Fußbodenheizung im  
Estrich Obergeschoss
- Einige IR Panele im Büro

## Keine Mehrkosten

- Im Vergleich zu einem Gebäude  
mit Wärmepumpe ohne PV
- Kein Technikraum erforderlich

# Firmengebäude

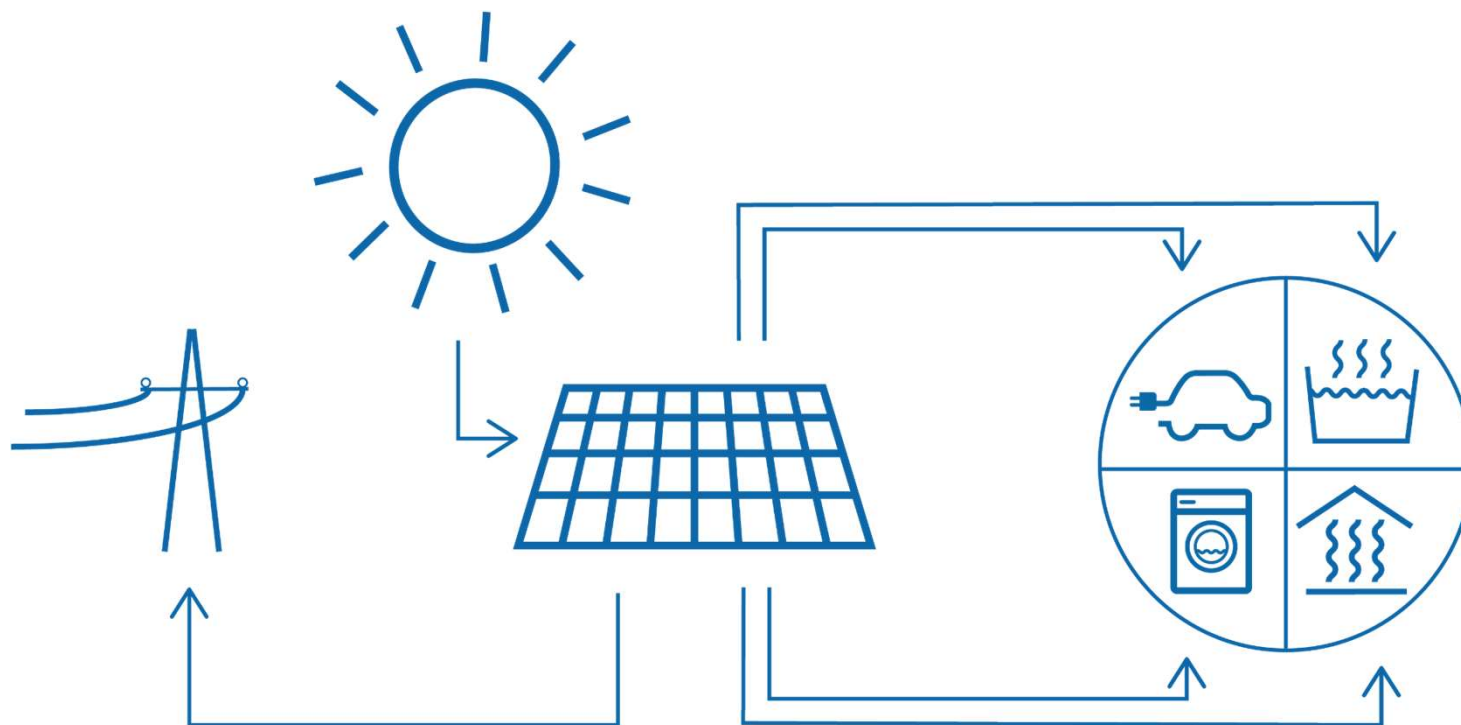
- Ost/ Westfassade je 5kwp

- Südfassade 30kwp

- Dach 10° 60kwp

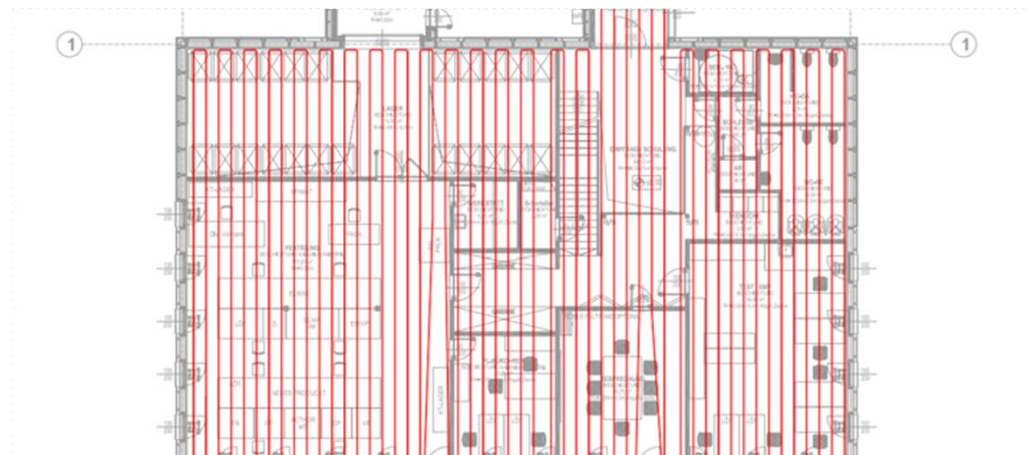
# Ihre PV-Anlage kann mehr, nicht nur Strom erzeugen

Photovoltaik ist heute die günstigste Form der Energieerzeugung!



## Heizung EG (Betonkernaktivierung- Zonenbeheizung)

- 27 Schleifen a`17m
- Betondicke zwischen 30-50cm
  
- Zwischen erster und zweiter Bewahrung
- Betondicke zwischen 30-50cm



## Heizung EG

- Heizdrähte in temperaturbeständiges Leerrohr
- 4Temperaturfühler im Boden (3xBeton; 1x im Rohr)
- Anschlüsse in Kabelkanal

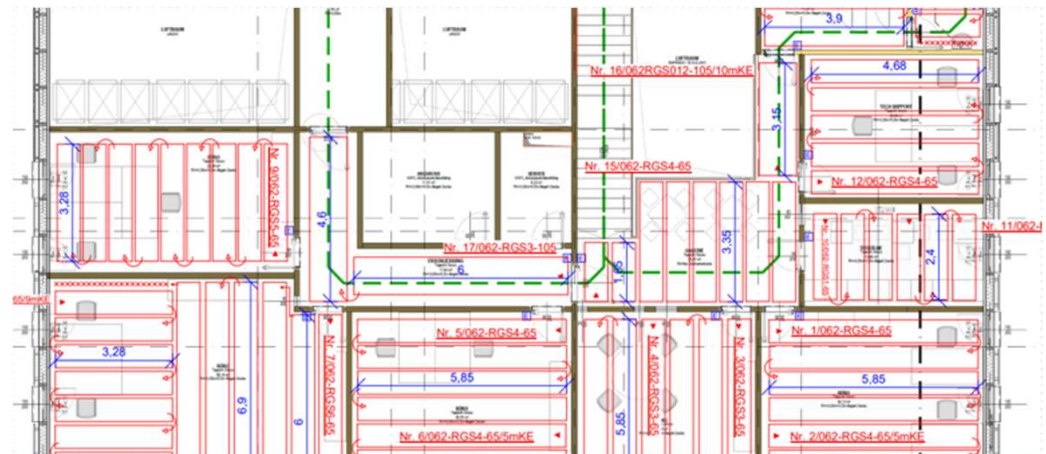


# Heizung OG (Raumweise Heizung)

- Standard Heizmatten von Etherma
- zentrale Steuerung der Heizkreise



- Raumweise Temp. Erfassung



# Klimaanlage

- Nordseite montiert



- Variable refrigerant flow (VRF)

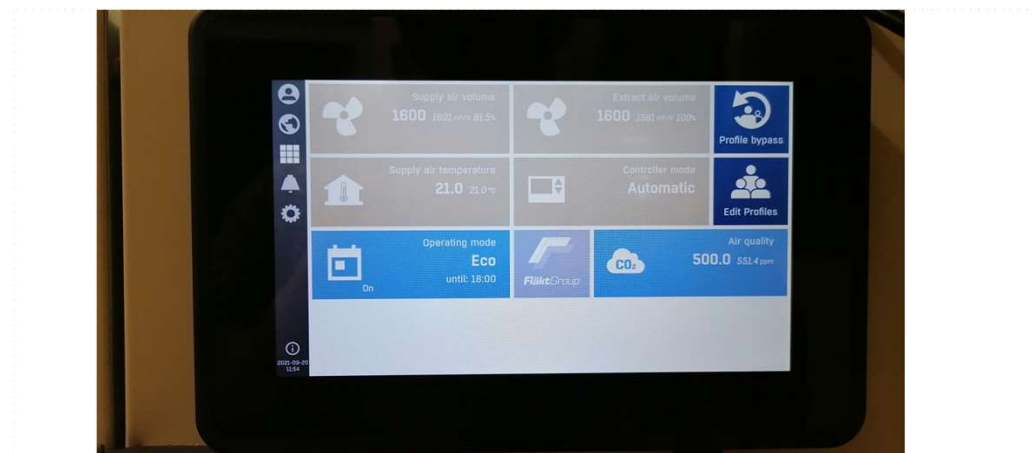


# Kontrollierte Be-und Entlüftung

- Entlüftungsanlage



- CO2 gesteuerte Frischluft



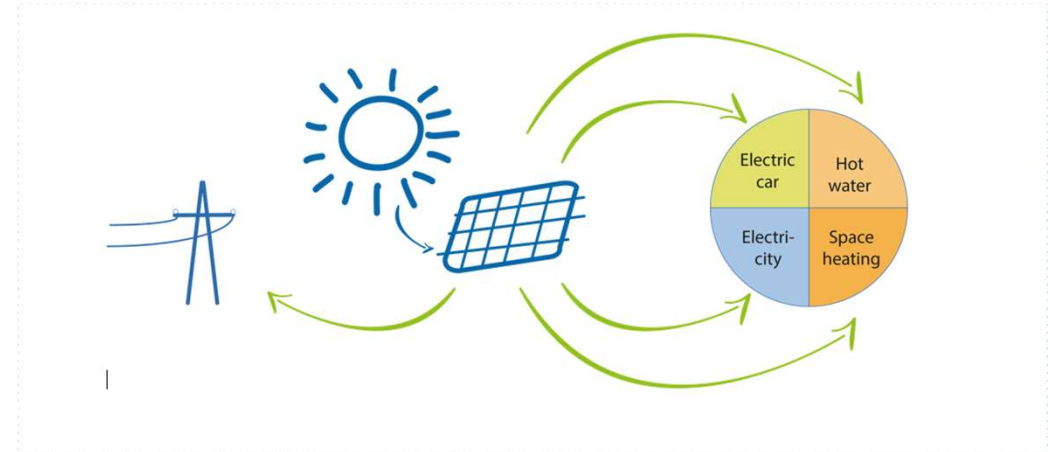
## Kontrollierte Be-und Entlüftung

- Deckenauslässe für die Frischluft



# Zentrale Erfassung und Steuerung

- Alle Sektoren im Firmengebäude auf einen Blick!



- PV Anlage
- E-Autos
- Warmwasser
- Heizung
- Lüftung
- Kühlung
- Verbrauch



# Zentrale Erfassung und Steuerung

- Der „Heizungskeller“ auf eine Wand montiert



- Die Steuerung und Regelung aller Komponenten auf der Rückwand montiert

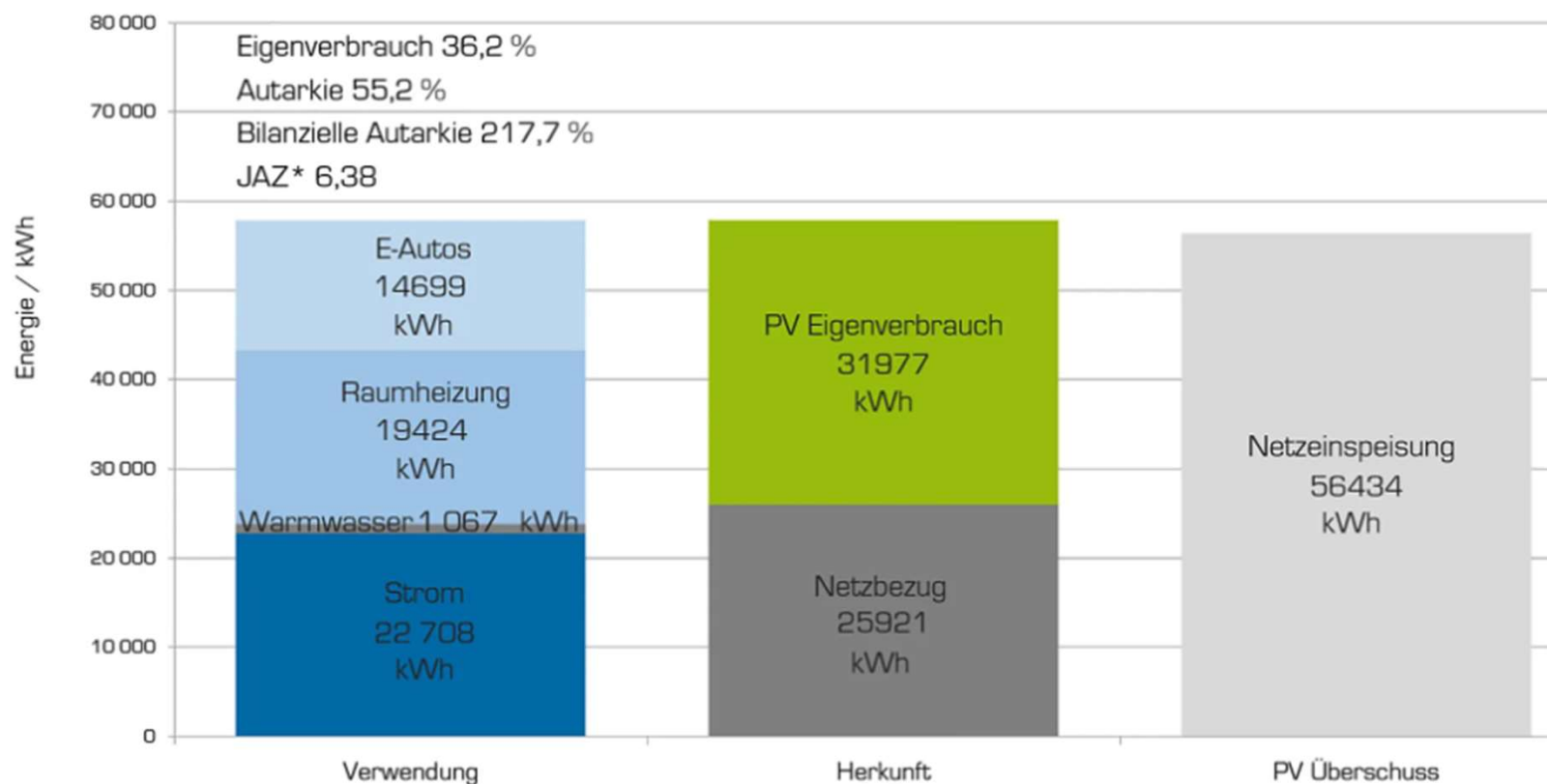


# Energiebedarf und Lösungen



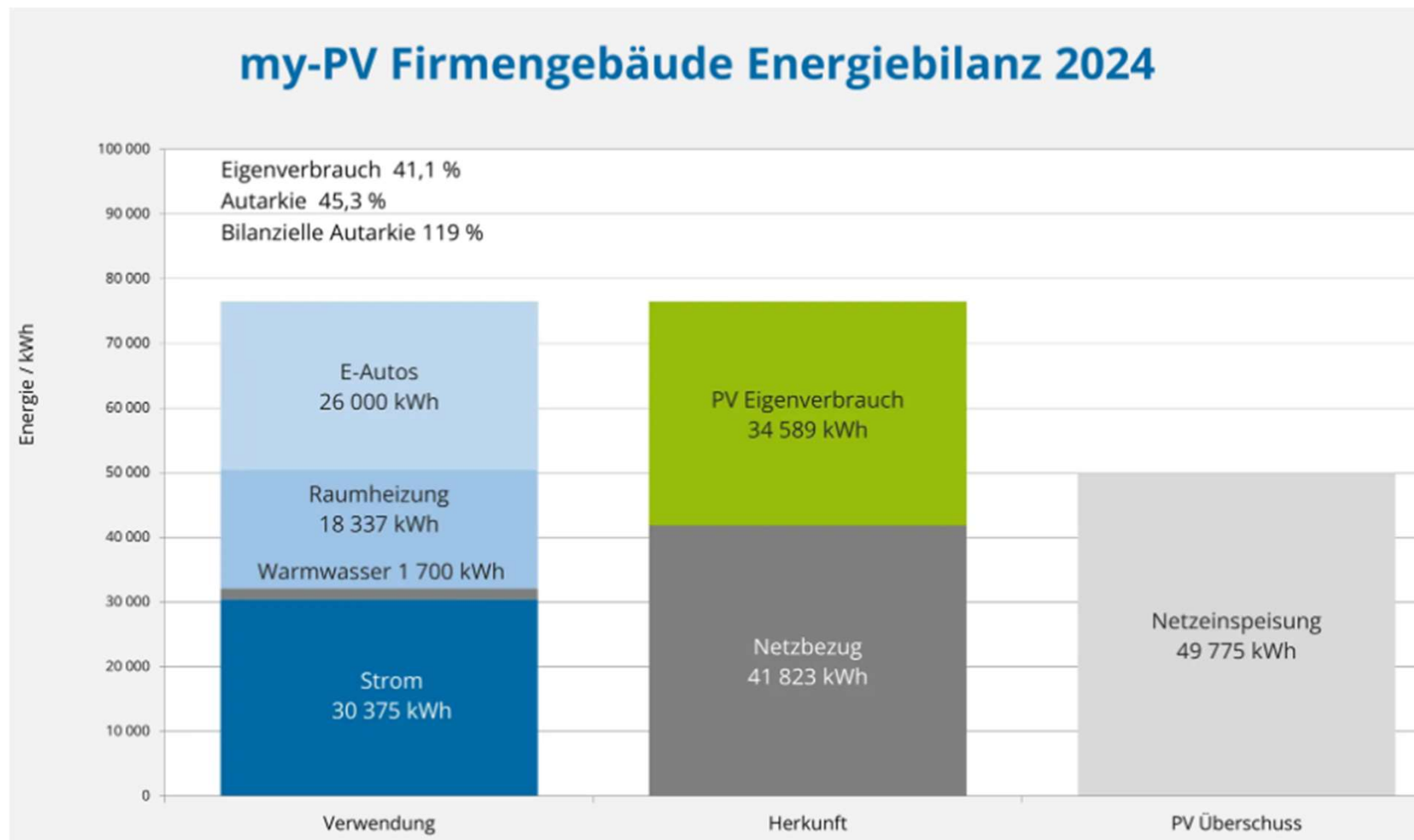
# Energiebedarf und Lösungen

## my-PV Firmengebäude Energiebilanz 2023



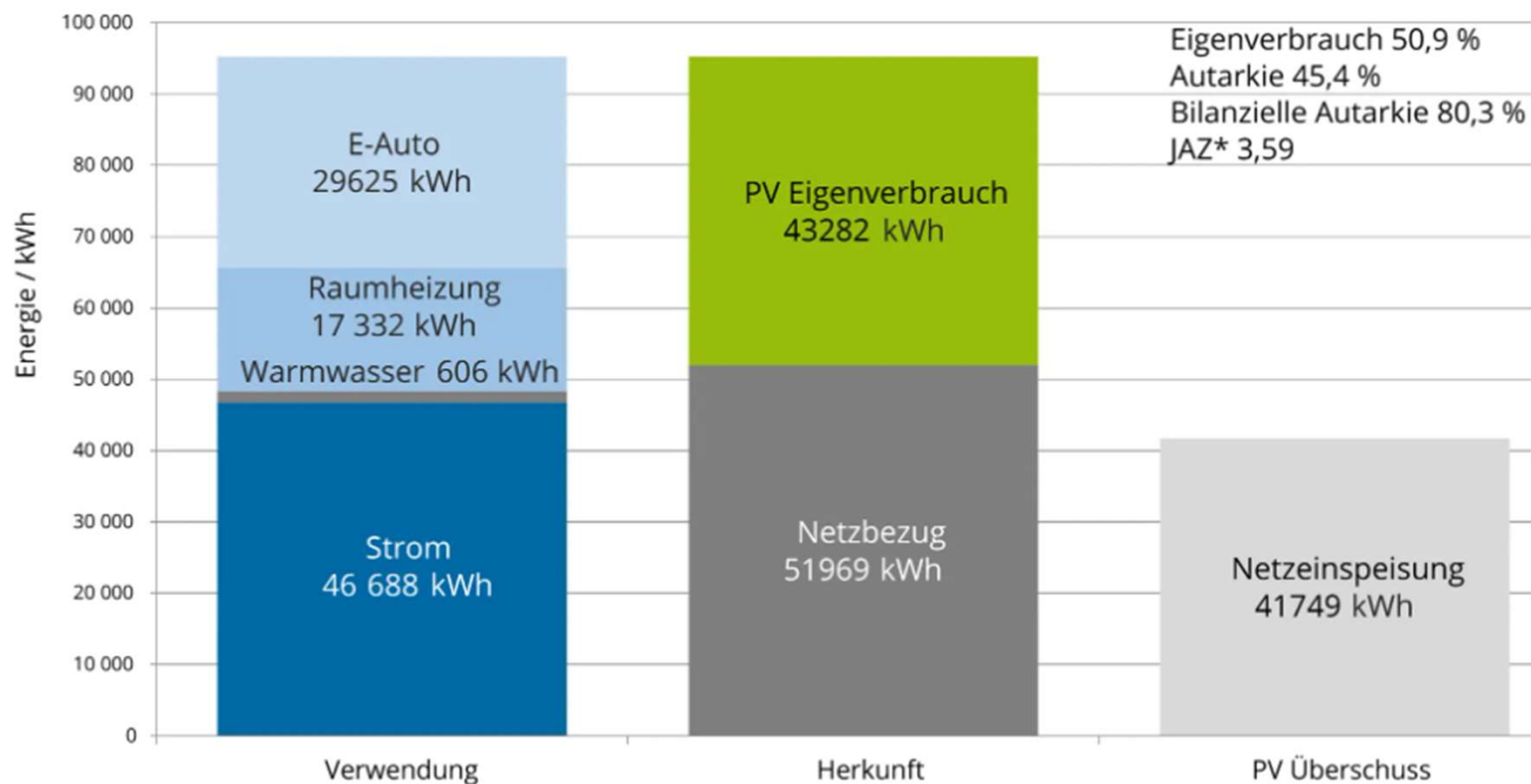
\* Wie bei Wärmepumpen beschreibt die Jahresarbeitszahl (JAZ) den Faktor Wärmeerzeugung / Netzbezug ohne Betriebsstromverbrauch

# Energiebedarf und Lösungen



# Energiebedarf und Lösungen

## my-PV Firmengebäude Energiebilanz 2025



\* Wie bei Wärmepumpen beschreibt die Jahresarbeitszahl (JAZ) den Faktor Wärmeerzeugung / Netzbezug ohne Betriebsstromverbrauch

## Unsere Produkte – Ihre Vorteile

Einfachste & günstigste Art, den Eigenverbrauch zu erhöhen

Im Sommer 100 % Warmwasser ohne zusätzliche Wärmequellen

Geringe Betriebskosten

Höhere Lebensdauer der Heizungsanlage (wenn eine sich im System befinden sollte)

Stufenlose Regelung der Heizleistung

Warmwasser und Raumwärmelösungen für vollelektrische Gebäude

Vielen Dank!

my-PV GmbH  
Betriebsstraße 12  
A-4523 Neuzeug  
T: +43 (0)7259 / 393 28  
E: [info@my-pv.com](mailto:info@my-pv.com)  
[www.my-pv.com](http://www.my-pv.com)

