

Alessandro Tonnarelli | Zirkuläres Bauen im Bestand und im Neubau: Praxisnahe Lösungen | 04.03.2026 

Zirkuläres Bauen im Bestand und im Neubau

Praxisnahe Lösungen

Baumöglichkeiten

Ökologische Vorteile

Fallstudie eines
Strohhauses

strohtekur
Alessandro Tonnarelli
Architekt
Permakultur Designer



Copyright: Andrea Briscoli 1

Alessandro Tonnarelli | Zirkuläres Bauen im Bestand und im Neubau: Praxisnahe Lösungen | 04.03.2026 

strohtekur

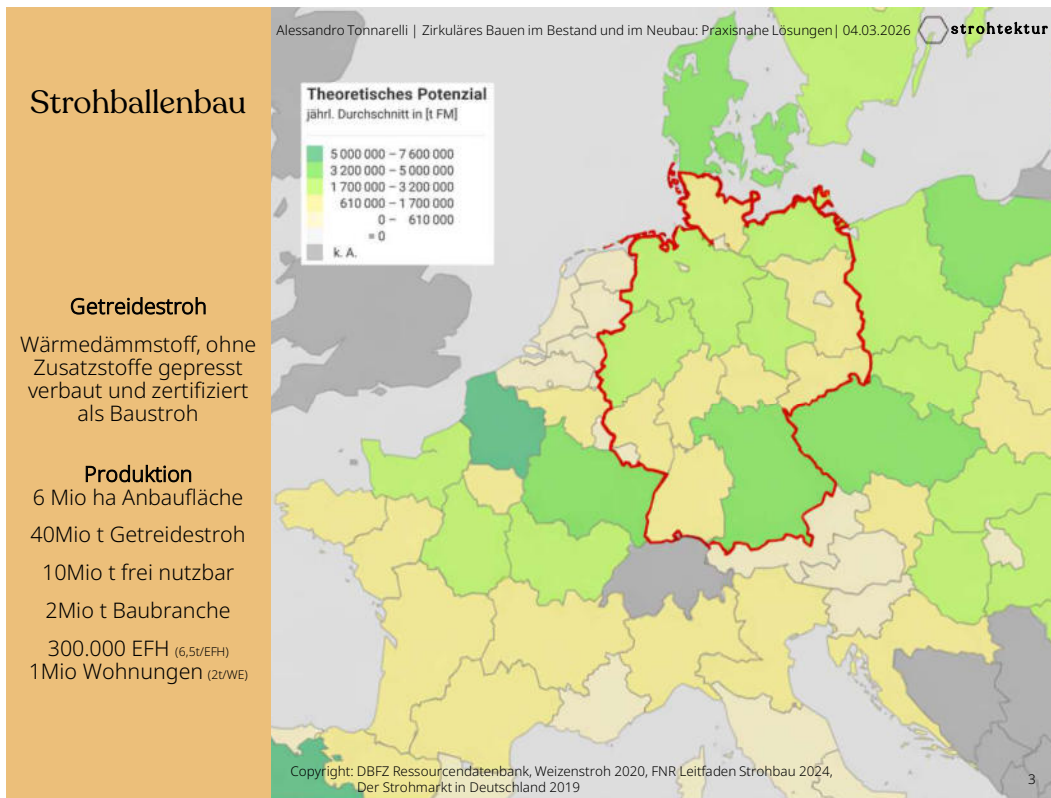
Alessandro Tonnarelli
Architektur Ferrara 2015
Permakulturdiseign 2018
Strohplanung 2021
Berlin ansässig seit 2016

strohtekur
Gründung 2024
Kammereintragung
Fokus auf Neubau und
Sanierung mit
ökologischen Materialien

Leitbild
"NOW" für die Zukunft
Nachhaltig, Ökologisch
und Wiederverwendbar



Copyright: strohtekur 2




Strohprodukte

Einblasstroh

Dämmmatten

Trockenbausystem

Putzträgerplatte

Alessandro Tonnarelli | Zirkuläres Bauen im Bestand und im Neubau: Praxisnahe Lösungen | 04.03.2026  strohitektur



Copyright: isostroh, ssh-boards, stramen.tec, maxit

Strohprojekte


Querbeet
2024, Lüneburg DE
Deltagrün Architektur
40WE - 4 Geschosse GK4

DISKO-Projekt
2024, Oberhausen DE
bau | gestalt architekten
Sanierung 6
Lehrschwimmbädern

ETC Hyllie
2025, Schweden
Kaminsky Architects
65WE - 12 Geschosse

Logistics Center West
2026, Niederlande
Henning Larsen
40.900 m2 Strohwände

NOW Lindow
2024, Lindow (Mark) DE
strohitektur
300m2 Strohelemente

Alessandro Tonnarelli | Zirkuläres Bauen im Bestand und im Neubau: Praxisnahe Lösungen | 04.03.2026  strohitektur



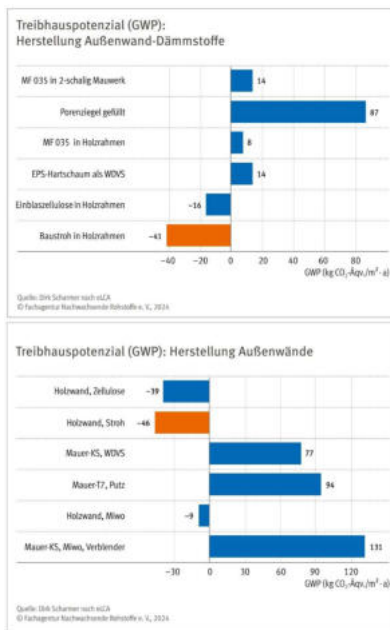
Copyright: Arthur Janin / Deltagrün, kaminsky, Aesthetica / Henning Larsen , strohitektur

Carbon

1. Platz
Strohbauweise hat das höchste CO2 Energieeinsparpotenzial

69 Jahre Vorsprung
Strohgebäude kann errichtet und 69 Jahre beheizt werden im Vergleich zu standard Massivbau

Holz-Stroh
Potential den Holzbau zu entlasten und gleichzeitig voranzutreiben



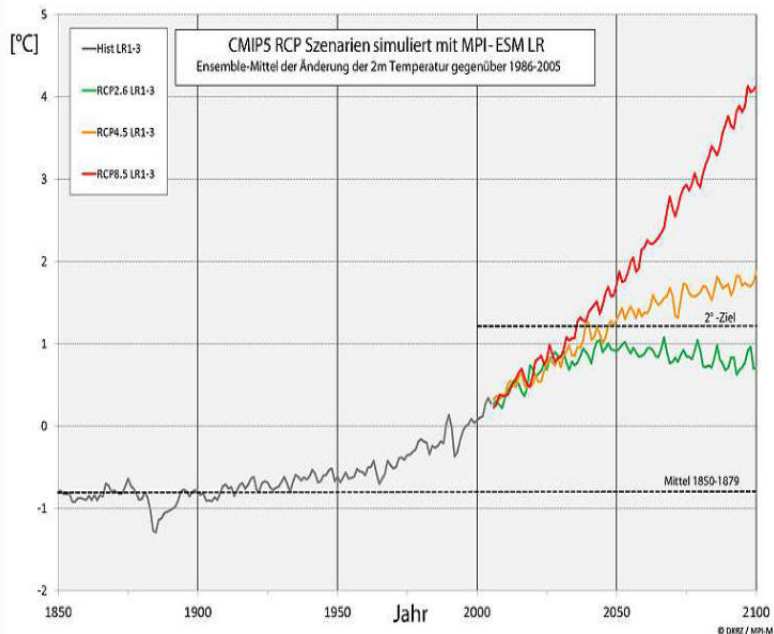
Copyright: FNR - Leitfaden Strohbau 2024 - Herstellungsphasen A1-A3

Carbon

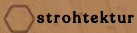
Temperatur

Emissionsreduktion

Regeneration



Copyright: DKRZ - Deutsches Klimarechenzentrum

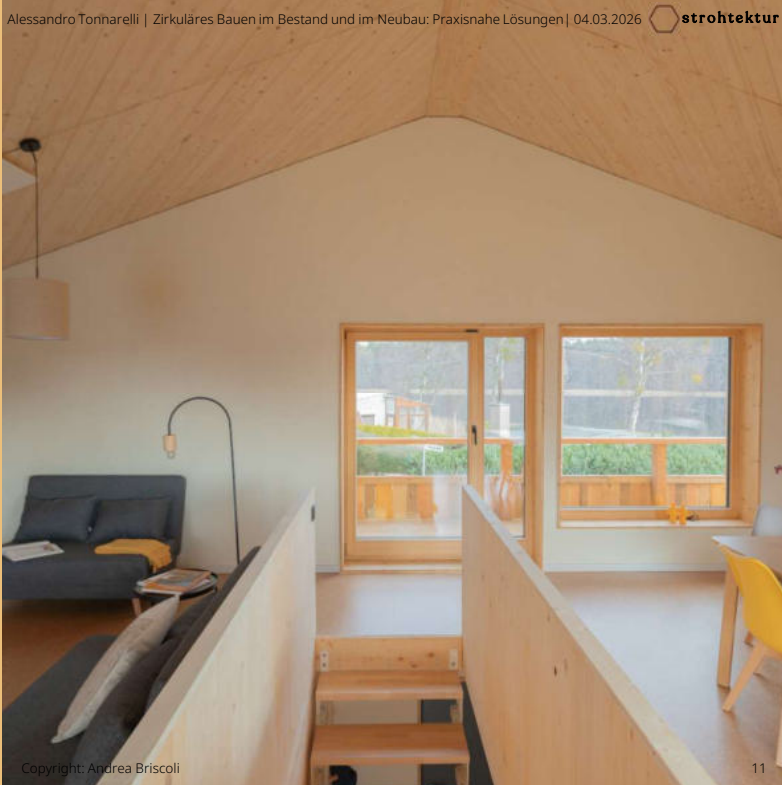
Alessandro Tonnarelli | Zirkuläres Bauen im Bestand und im Neubau: Praxisnahe Lösungen | 04.03.2026 

Projekt

NOW Lindow
Nachhaltig Ökologisch
Wiederverwendbar

Eckdaten
120 m² BGF
90 m² Wohnfläche
55 m² Außenfläche
05.2024 – 12.2024

Konstruktion
Holzständerwerk im
Strohballenraster,
Vorfertigung,
beidseitig verputzt,
Schraubfundamente



Copyright: Andrea Briscoli 11

Alessandro Tonnarelli | Zirkuläres Bauen im Bestand und im Neubau: Praxisnahe Lösungen | 04.03.2026 

Zirkularität

Anschlüsse

Materialien

Rückbaubarkeit




Vegetationsmatte
Drenageschicht
Wurzelsvlies
EPDM-Folie
OSB-Platte
hinterlüftete Ebene
HALM-Dachelement
Holzweichfaser
Stroh
Rauspund

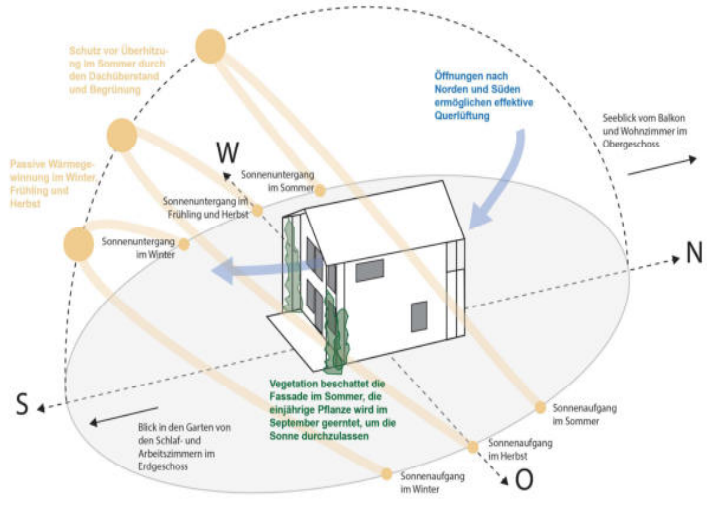
Click-Kork Parkett
HALM Bodenplatte
OSB-Platte
Stroh
Rauspund
Schraubfundament

Click-Kork Parkett
OSB-Platte
Hanflehmschüttung
CLT-Platte 100 mm

12

- Projekt
- Form
- Orientierung
- Aussichten


Alessandro Tonnarelli | Zirkuläres Bauen im Bestand und im Neubau: Praxisnahe Lösungen | 04.03.2026  strohtekur

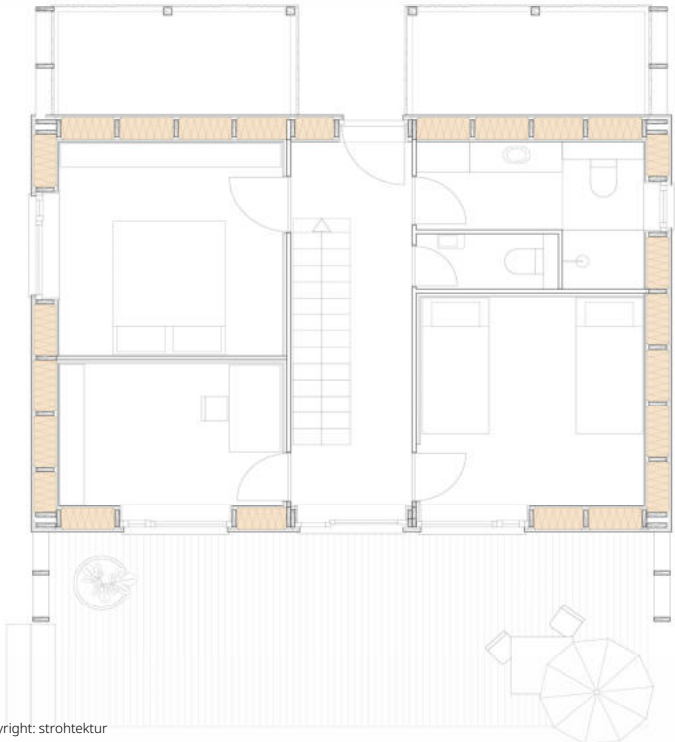


Copyright: strohtekur

13

- Projekt
- Aufteilung
- Ventilation
- Verbindungen

Alessandro Tonnarelli | Zirkuläres Bauen im Bestand und im Neubau: Praxisnahe Lösungen | 04.03.2026  strohtekur



Copyright: strohtekur


14

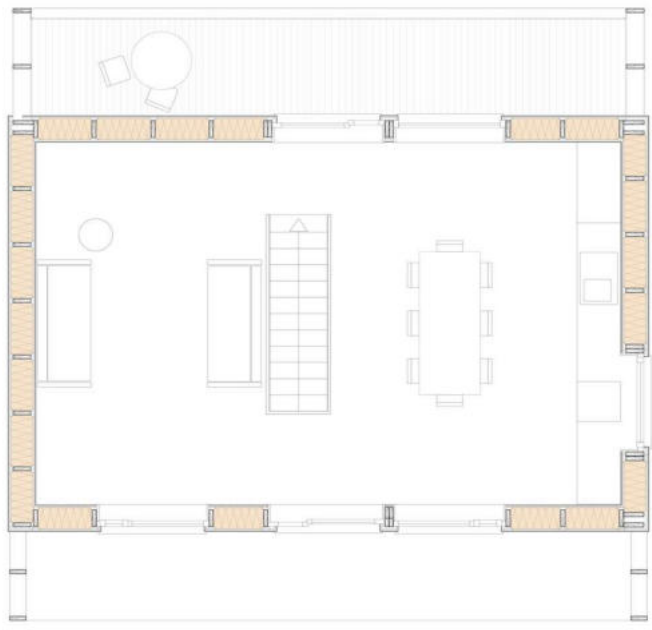
Projekt

Räumlichkeiten

Aussichten

Nutzung

Alessandro Tonnarelli | Zirkuläres Bauen im Bestand und im Neubau: Praxisnahe Lösungen | 04.03.2026  **strohtekur**



Copyright: strohtekur


15

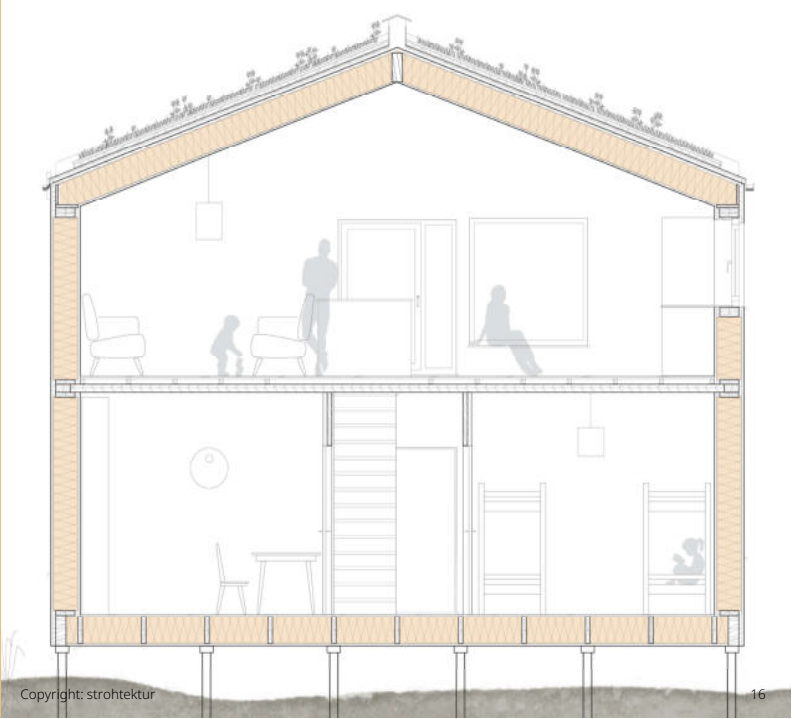
Projekt

Gründach

CLT Decke

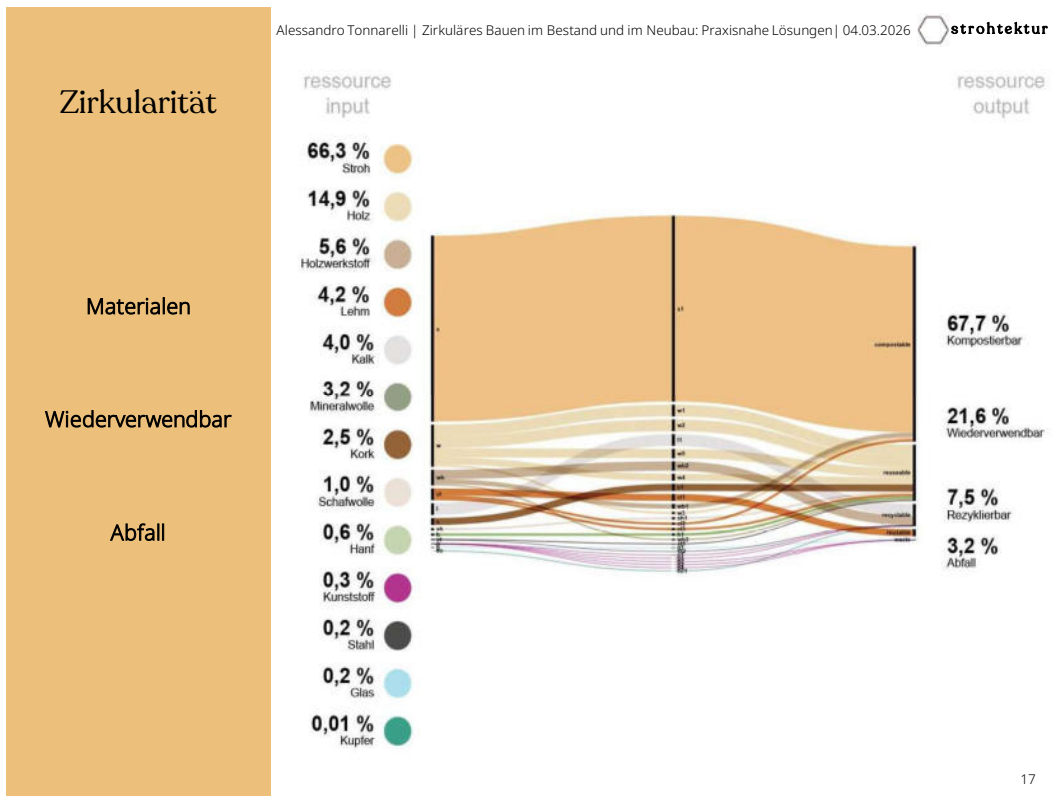
Schraubfundamente

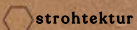
Alessandro Tonnarelli | Zirkuläres Bauen im Bestand und im Neubau: Praxisnahe Lösungen | 04.03.2026  **strohtekur**



Copyright: strohtekur

16




Alessandro Tonnarelli | Zirkuläres Bauen im Bestand und im Neubau: Praxisnahe Lösungen | 04.03.2026 

Danke

Wenn Stroh im Haus steckt,
wird die Erde wiedererweckt.

frei übersetzt von Tom Rijnen

strohtektur
Alessandro Tonnarelli
info@strohtektur.de
0170 308 4202
www.strohtektur.de



Copyright: Andrea Briscoli

18