

Expertenschulung

HASIT Wärmedämmputz – Wärme dämmen, wo die Platte nicht hinkommt

Dipl.-Ing. F. Ellenrieder
03.2025

Ein Unternehmen der
FIDIT GRUPPE
BAUSTOFFE MIT SYSTEM

24.04.2026

Dipl.-Ing. F. Ellenrieder

HASIT
Natürlich besser bauen

Florian Ellenrieder



- **Augsburg, 1975**
- **Stuckateur**
- **Dipl.-Ing. Werkstoffwissenschaften**

- **Forschung & Entwicklung**
 - Anorganische Bindemittel
 - Methodenentwicklung, Messung, Charakterisierung, Rohstoffe und Produkte
 - Bauchemie & Trockenmörtel
- **Produktentwicklung**
- **Produktmanager**
- **Verbandsarbeit**



HASIT in Deutschland



240 Mitarbeiter
50 Außendienstmitarbeiter
7 Werke
1967 Gründung



Verkaufsgebiet Mitte

Werk Crossen



Verkaufsgebiet Süd-West

Werk Ammerbuch



Verkaufsgebiet Süd-Ost

Werk Regensburg



Verkaufsgebiet Süd

Werk Eichenkofen



Verkaufsgebiet Süd

Werk Kissing

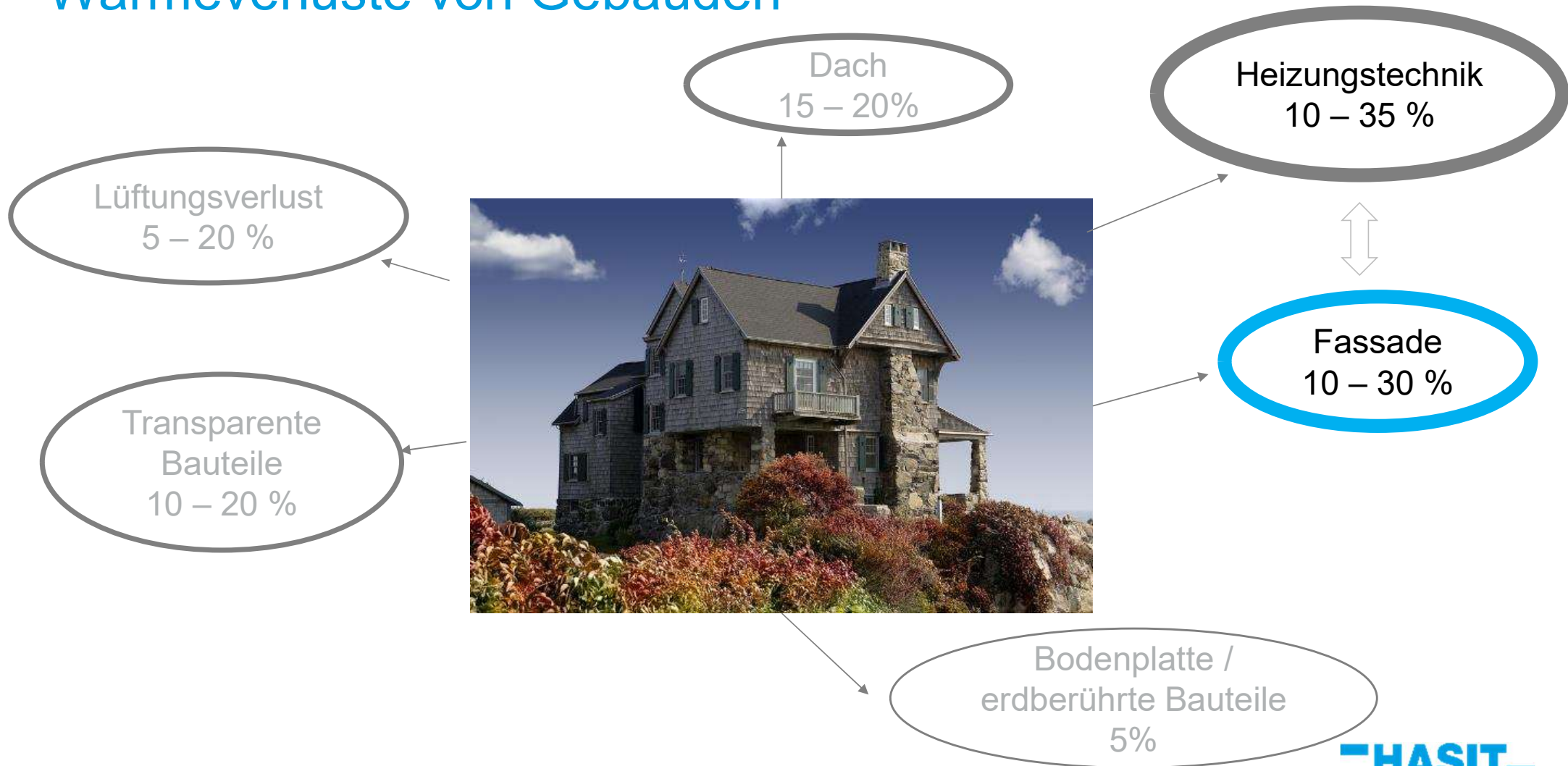


Nasswerk

Werk Schwarzenfeld



Wärmeverluste von Gebäuden





- 40 % der Gebäudehülle ist Fassade
- 21,7 Mio. Gebäude: 35% des Jahres-Gesamtenergieverbrauchs



Auswahl an Dämmstoffen ist groß
Konventionelle Dämmplatten dominieren den Markt

Problem: Dämmplatten und Nachhaltigkeit

Transport & Verpackung & Entsorgung



Problem: Innendämmung und Hohlräume



Hohlraumfrei verklebt?

Problem: Denkmäler, Naturstein, Fachwerkhäuser, besonders erhaltenswerte Bausubstanz



24.04.2026



Dipl.-Ing. F. Ellenrieder

Anspruchsvolle Aufgabenstellung – Innovativ gelöst

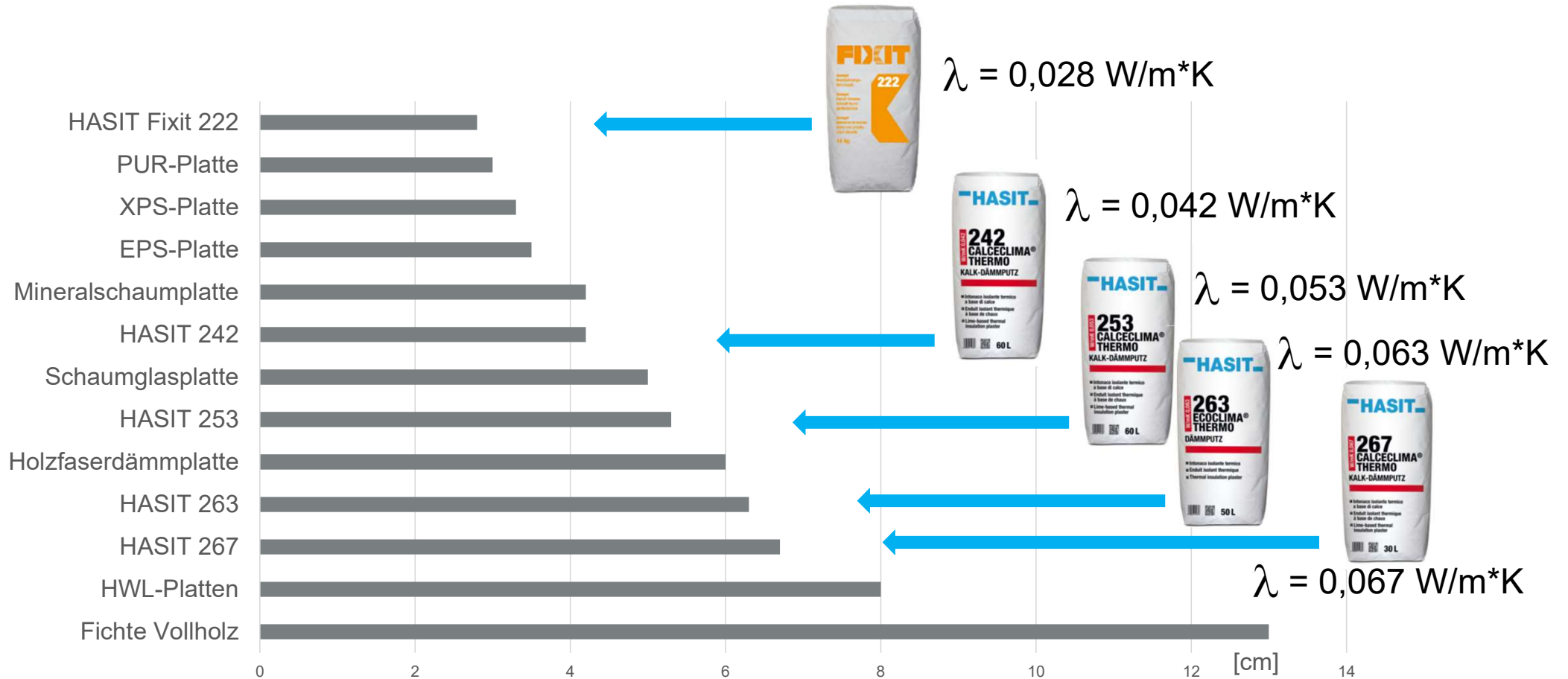
Die Lösung:

Fixit 222

Aerogel
Wärmedämmputz



Korrespondierende Schichtdicke bei gleichem Wärmedurchgang



Wärmedämmputz dämmt ab dem ersten Millimeter



Dämmputz Produktvorteile – Rein mineralische Dämmputze

- Hydraulischer Kalkputz mit Aerogel oder Perlite statt Gesteinskörnung
- Hochwärmedämmend: WLF 0,028 W/mK bis 0,067 W/mK
- Diffusionsoffen und kapillaraktiv
- Nicht Brennbar
- ETA Zulassung (Fixit 222) & EPDs
- Rückbaufähig, rein mineralisch
- Ab 20 mm bis 120 mm* Wärme dämmen
- Einfache Verarbeitung: Verputzen statt Ausgleichen, Platten kleben und dübeln
- Energetische Sanierung und Modernisierung von Bestandsbauten und Denkmälern



HASIT
Natürlich besser bauen

Herausforderung Altbau und Denkmal



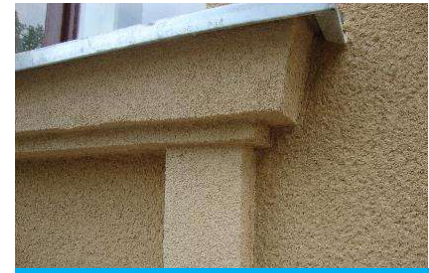
Die Fassade mit Naturstein



Ein Fachwerk sichtbar



Fenster mit Natursteingewänden



Gegliederte und strukturierte Oberflächen



Gesimse, Stuck, Ecken, Kanten, Vorsprünge

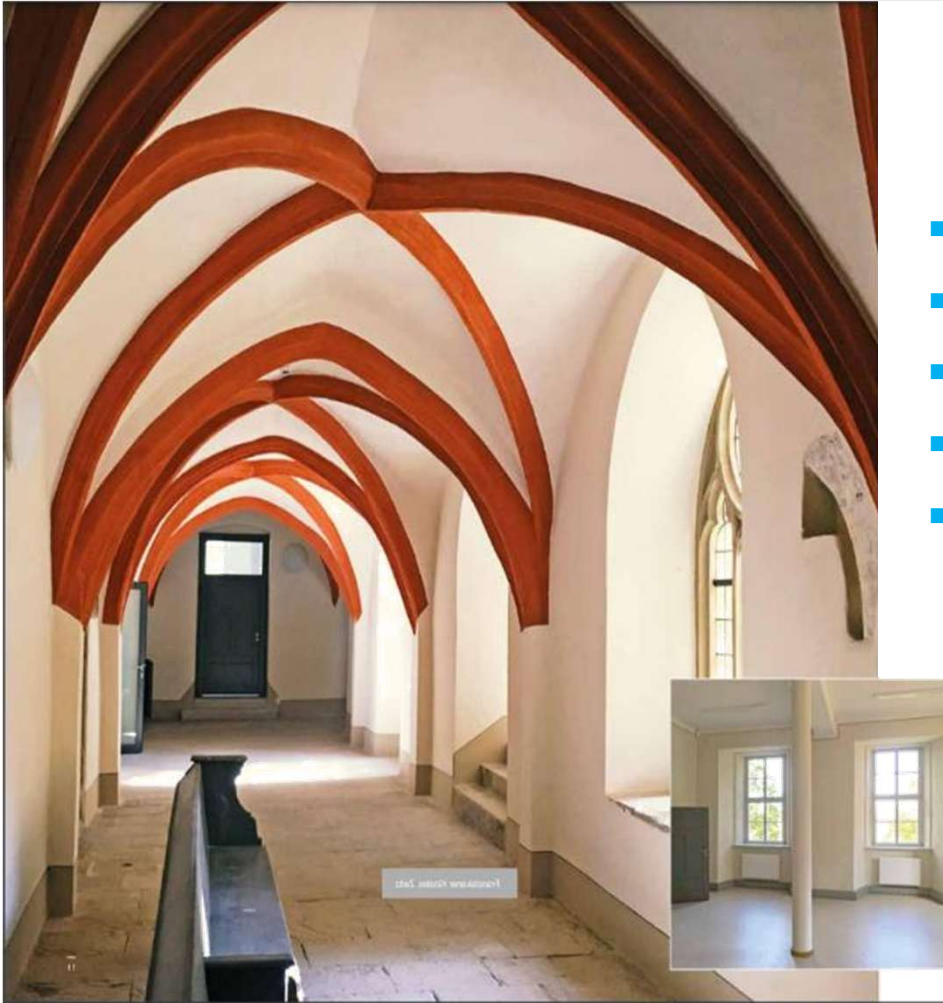


Rundungen, Gewölbe, Textur und Oberfläche



Tiefe Fensterleibungen

Dämmputze sind auch ideal als Innendämmung



- Temporär genutzte Räume (z.B. Kirchen)
- Die Fassade muss erhalten bleiben
- Energetische Teilsanierungen
- Zur Feuchte- und Schimmelsanierung
- Geometrische Wärmebrücken z.B. Laibungen, Einbindungen von Innenwänden in die Außenwand

HASIT Hochleistungsdämmputz und CALSOLAN® in der Praxis



Das Amtshaus Gotha: Vorher

HASIT Hochleistungsdämmputz und CALSOLAN® in der Praxis



Das Amthaus Gotha: Nachher

Die häufigste Anwendung von Hochleistungsdämmputz

- Sanierung alter Gebäude
- Rein mineralisch, genau so, wie historische Baumaterialien



schneider+schumacher

UNESCO Welterbe Künstlerkolonie auf der Mathildenhöhe mit Aerogel Dämmputz HASIT Fixit 222 wieder zu neuem Glanz gebracht

Vielen Dank für Ihre Aufmerksamkeit

WÄRMEDÄMMUNG
SANIER-SYSTEME
ESTRICHE
OBERPUTZE
UNTERPUTZE
GALA-SYSTEME
BETON
ANSTRICHE
MAUERMÖRTEL