

# DAS WOHN-PROJEKT HAUSLAND ENTSTEHT!

GEMEINSCHAFTLICH...GENERATIONENÜBERGREIFEND...FAMILIENFREUNDLICH...BEHINDERTENGERECHT...NATURVERBUNDEN UND TIERLIEB...ARBEITS- & WERKRÄUME...KUNST UND KULTUR



- ### LEGENDE
- 1 PRIVATER INNENHOF
  - 2 EINZELBAUDENKMAL
  - 3 WOHNEN
  - 4 TECHNIKGEBÄUDE
  - 5 FAHRRADUNTERSTAND
  - 6 GRÜNBEREICH "PRIVAT"
  - 7 BLUMENWIESE
  - 8 "MARKTPLATZ"
  - 9 GEMÜSEBEET
  - 10 NATURTEICH
  - 11 NAHERFAHRUNG NATUR
  - 12 BIOTOP
  - 13 SPIELPLATZ
  - 14 LAGERBEREICH
  - 15 BEGEGNUNGSRORT
  - 16 BÄUME, BLUMENWIESE
  - 17 KUNST & KULTUR
  - 18 EXPERIMENTIERFLÄCHE
  - 19 ORT DER "STILLE"
  - 20 FUSSWEG
  - 21 TIERHALTUNG
  - 22 JUGENDBEREICH
  - 23 AKTIONSBEREICH
  - 24 PARKPLATZ
  - 25 WERKSTATT
  - 26 E - LADESTATION

PLANUNG: ARCHITEKTURWERKSTATT GOLLUB

WER MACHT MIT?  
(ORT: STADTTTEIL COBURG SCHEUERFELD)

WEITERFÜHRENDE INFORMATIONEN GIBT ES UNTER:  
[WWW.PROJEKT-HAUSLAND.DE](http://WWW.PROJEKT-HAUSLAND.DE)  
[INFO@PROJEKT-HAUSLAND.DE](mailto:INFO@PROJEKT-HAUSLAND.DE)

# PROJEKT HAUSLAND

## WOHNEN, WIE ES UNS GEFÄLLT !



... Gemeinschaftlich ... Generationenübergreifend ... Familienfreundlich ... Behindertengerecht  
... Naturverbunden und Tierlieb ... Arbeits- & Werkräume ... Kunst und Kultur ... Inklusion



## VORSTELLUNG

### WER WIR SIND

Bei dem Projekt Hausland handelt es sich um eine Gruppe von Menschen, die ein generationenübergreifendes "Wohn- und Lebensprojekt" in Coburg – Scheuerfeld realisieren möchten.

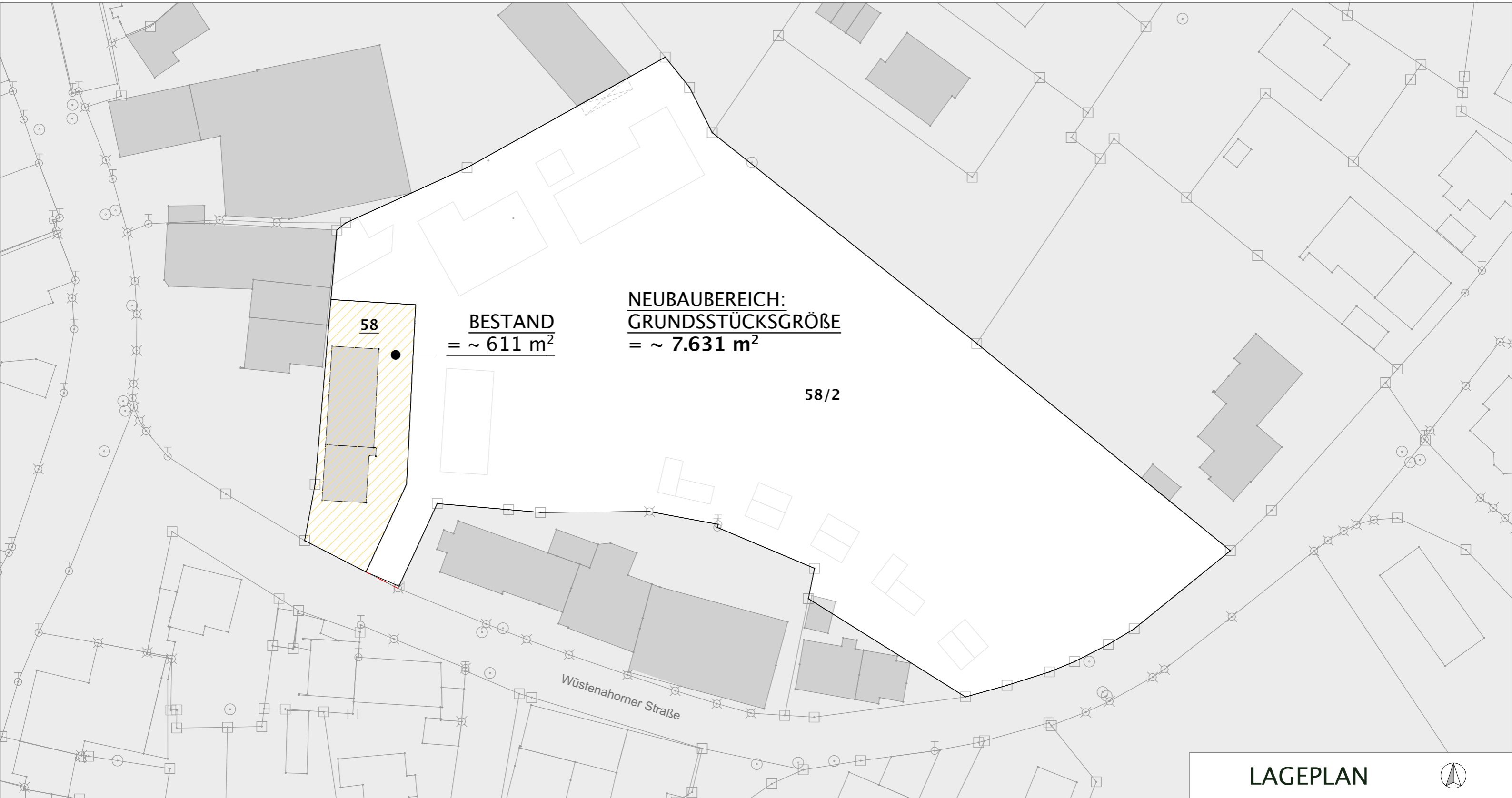
Die Menschen in diesem Projekt möchten mit ihren unterschiedlichen Lebenserfahrungen und Kompetenzen das Miteinander positiv gestalten.

Das **Projekt Hausland** mit seinem Wohnumfeld soll die Basis für eine respektvolle, nachhaltige und zukunftsweisende Lebensweise des Miteinander darstellen, welche den Charakter eines Leuchtturmprojektes auf lokaler, sowie regionaler Ebene einnehmen soll.

PROJEKT HAUSLAND

# DAS WOHN - PROJEKT HAUSLAND ENTSTEHT!

GEMEINSCHAFTLICH...GENERATIONENÜBERGREIFEND...FAMILIENFREUNDLICH...BEHINDERTENGERECHT...NATURVERBUNDEN UND TIERLIEB...ARBEITS- & WERKRÄUME...KUNST UND KULTUR



WER MACHT MIT?  
(ORT: STADTTEIL COBURG SCHEUERFELD)

WEITERFÜHRENDE INFORMATIONEN GIBT ES UNTER:

[WWW.PROJEKT-HAUSLAND.DE](http://WWW.PROJEKT-HAUSLAND.DE)  
[INFO@PROJEKT-HAUSLAND.DE](mailto:INFO@PROJEKT-HAUSLAND.DE)



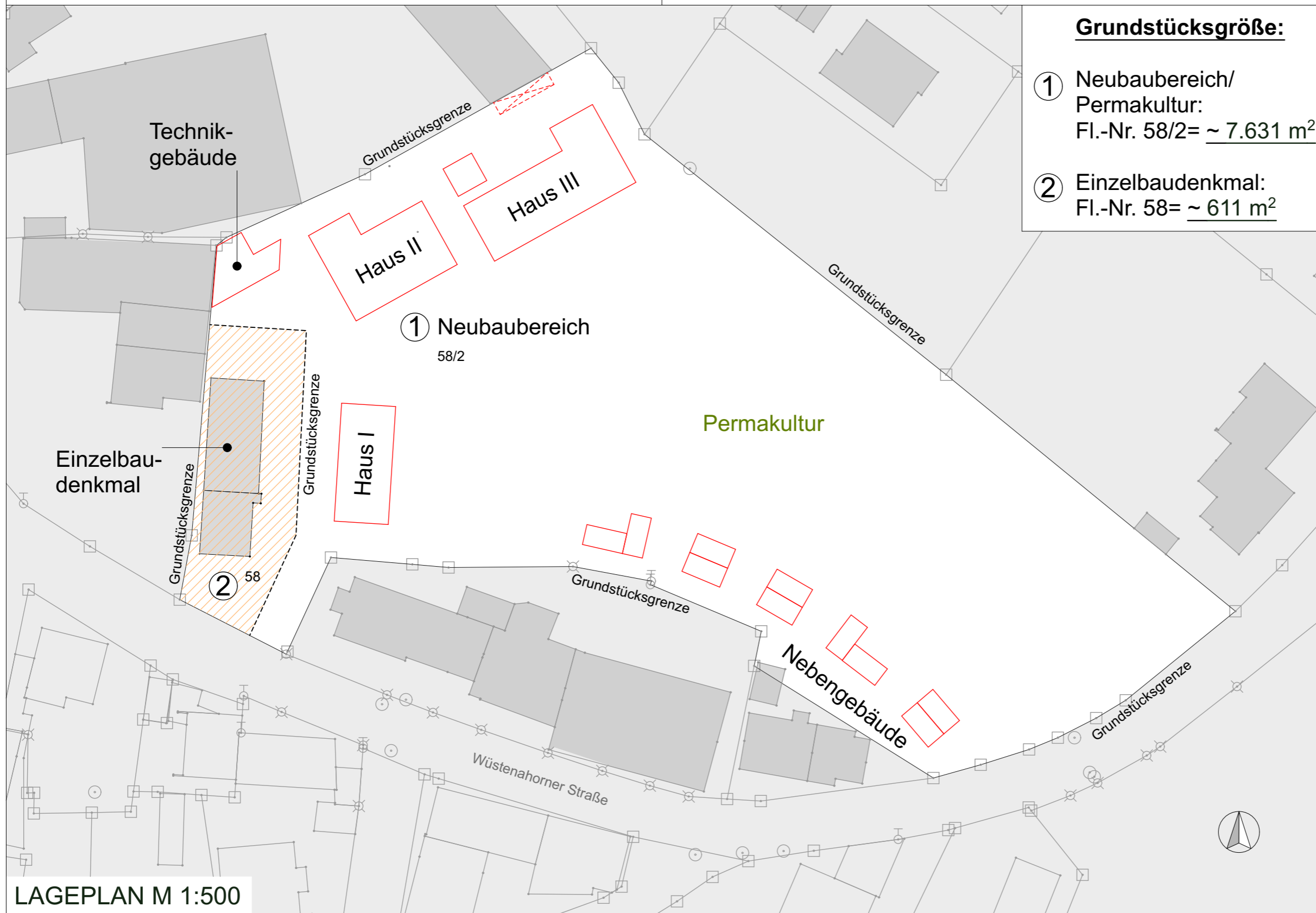
### Kurzbeschreibung

#### Verein Hausland (Einzelbaudenkmal)

Das Einzelbaudenkmal/ Vereinsgebäude soll als Erkennungsmerkmal, Anlaufstation und Bindeglied zum alten Dorfkern Scheuerfelds und seiner Einwohnerschaft dienen. Die neue Nutzung des Bestandsgebäudes dient dem Hausland e.V. als Vereinsgebäude und Quartier zur Wiederbelebung des gemeinschaftlichen Leben und Wirken auf lokaler, sowie regionaler Ebene.

#### Projekt Hausland (Neubaubereich)

Die Menschen in diesem Projekt möchten mit ihren unterschiedlichen Lebenserfahrungen und Kompetenzen das Miteinander positiv gestalten. Das Wohnprojekt soll die Grundlage für ein gemeinschaftliches, generationenübergreifendes, sozial gemischtes und interkulturelles Wohnen für ca. 25 - 30 Erwachsene, Kinder und Jugendliche werden.



#### Grundstücksgröße:

- ① Neubaubereich/  
Permakultur:  
Fl.-Nr. 58/2= ~ 7.631 m<sup>2</sup>
- ② Einzelbaudenkmal:  
Fl.-Nr. 58= ~ 611 m<sup>2</sup>



LUFTBILD UMGRIFF

## BESCHREIBUNG

#### BAUORT:

"EHMALIGES BAUERNGEHÖFT"  
(IN COBURG - SCHEUERFELD)

STAND: 24.09.2025



### Daten/ Fakten

#### Grundstück mit Baugenehmigung

Pläne und Baugenehmigungen vorhanden für ein Generationenübergreifendes Wohn-, und Lebensprojekt mit insges. 17 Wohneinheiten mit ca. 1.312 m<sup>2</sup> Wohnfläche, Nebenanagen und Aussenanlagen/ Permakultur

#### Ort:

D- 96450 Coburg / Stadtteil: Scheuerfeld

#### Vorliegende Baugenehmigungen/ Beschlüsse:

Bereich Neubau (Haus 1a, 1b, 1c):	31.01.2022
Einzelbaudenkmal (Nutzungsänderung):	21.10.2021
Vorhaben- und Erschließungsplan	28.05.2021

**Grundstücksgröße:** Flur- Nr. 58/2 ca. **7.631 m<sup>2</sup>**  
Teilungserklärung: in notarieller Bearbeitung

#### Neubaubereich mit Aussenanlagen:

- Mehrfamilienhaus mit 15 Wohneinheiten (**Haus 1a + 1b**)  
Anzahl der Geschosse: **3** (EG, OG, DG)

Haus Nr.	Anzahl Wohnungen	Wohnfläche
Haus 1a:	6	ca. 510 m <sup>2</sup>
Haus 1b:	9	ca. 615 m <sup>2</sup>

**Gesamtwohnfläche Haus 1a + 1b: ca. 1.125 m<sup>2</sup>**

**Grundstücksgröße:** Flur- Nr. 58 ca. 611 m<sup>2</sup>  
**Einzelbaudenkmal + Haus 1c:**

- D: energetische Sanierung/ Nutzung: Multifunktionsräume  
- Neubau Einzelhaus (Haus 1c) mit 2 Wohneinheiten  
Anzahl der Geschosse: 2 (EG, OG)

Haus Nr.	Anzahl Wohnungen	Wohnfläche
Haus 1c:	2	

**Gesamtwohnfläche Haus 1c: ca. 187 m<sup>2</sup>**

Nebengebäude	Anzahl	Nutzfläche
Technikgebäude:	1	ca. 67 m <sup>2</sup>
"Nutzungseinheiten" in Aussenanlagen z.B. (Kinder, Abstellbereich, Jugend, Tierhaltung, Werkstatt)	5	ca. 150 m <sup>2</sup>

**Gesamtnutzfläche Nebengebäude: ca. 217 m<sup>2</sup>**



### GESAMTÜBERSICHT

- ① Technikgebäude
- ② Spielplatzbereich
- ③ Abstellraum
- ④ Tierhaltung
- ⑤ Jugendbereich
- ⑥ Werkstatt



LUFTBILD UMGRIFF

### DATEN/ FAKTEN

### PROJEKT HAUSLAND

#### BAUORT:

"EHMALIGES BAUERNGEHÖFT"  
(IN COBURG - SCHEUERFELD)

STAND: 24.09.2025



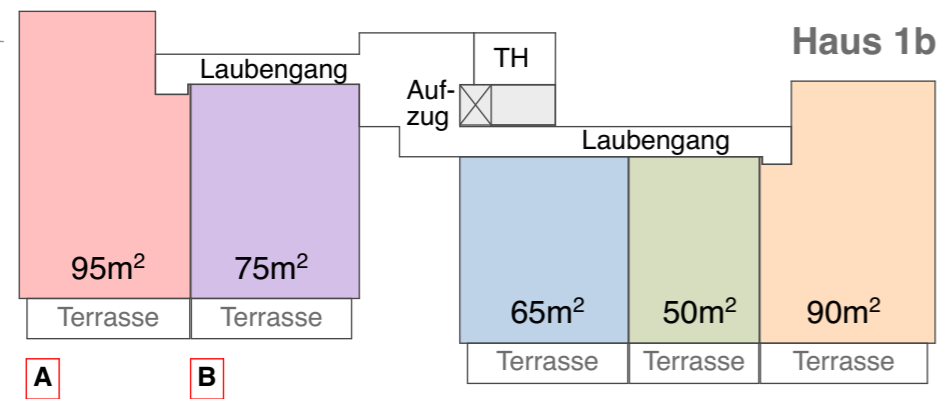
LUFTBILD UMGRIFF

# ÜBERSICHT WOHNUNGSMIX

**BAUORT:**  
"EHMALIGES BAUERNGEHÖFT"  
(IN COBURG - SCHEUERFELD)

STAND: 24.09.2025

### Haus 1a



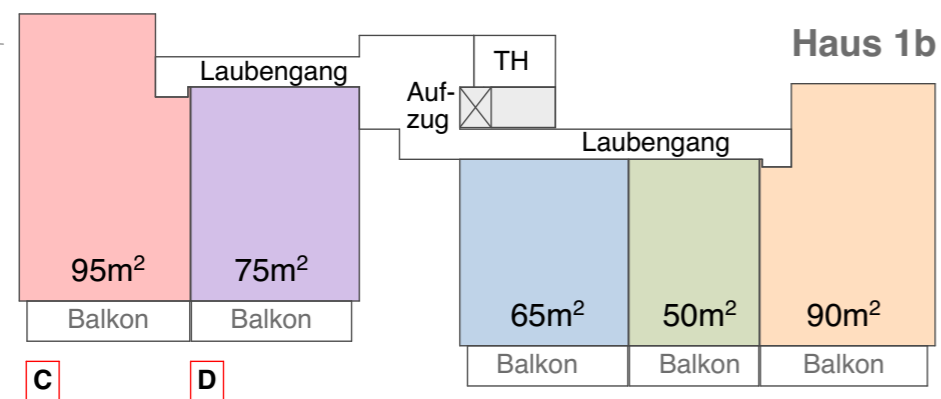
### Ebene Erdgeschoss



### BA I\_Haus 1a

### Ansicht Süd

### Haus 1a



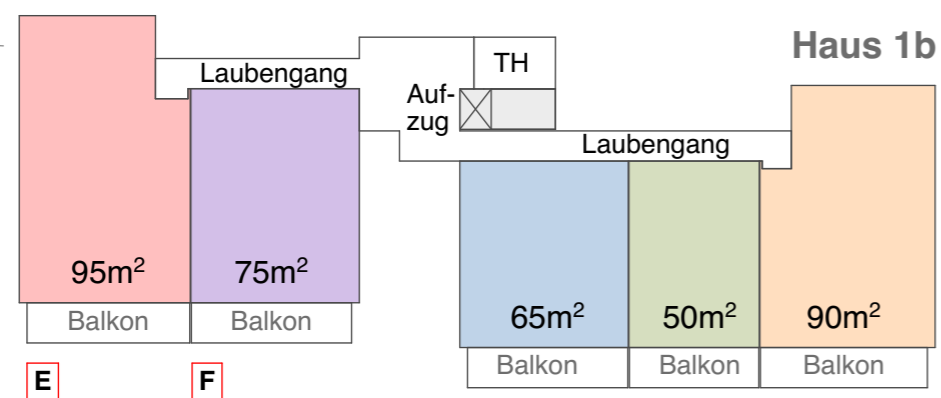
### Ebene Obergeschoss



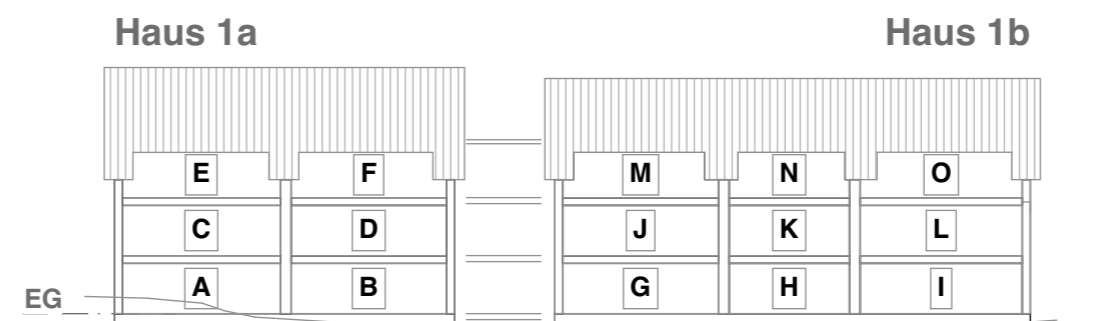
### BA II\_Haus 1b

### Ansicht Süd

### Haus 1a



### Ebene Dachgeschoss



### Ansicht Süd

Wohnung  
95m<sup>2</sup>



Innenperspektive Wohnen



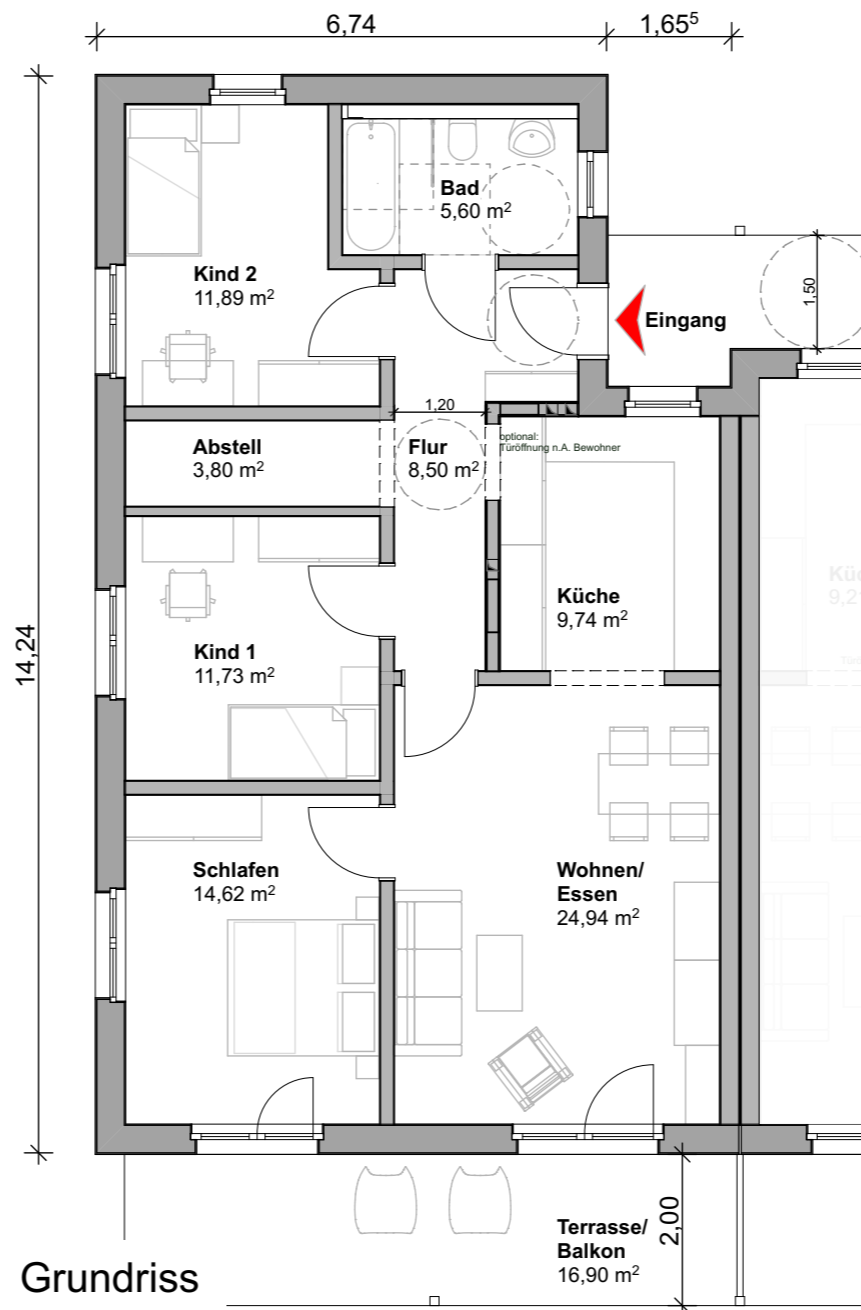
BA I \_ Ansicht Süd

**PROJEKT HAUSLAND**  
Wohnen, wie es uns gefällt ...

- ... Gemeinschaftlich
- ... Generationenübergreifend
- ... Familienfreundlich
- ... Behindertengerecht
- ... Naturverbunden und Tierlieb
- ... Kunst und Kultur



Draufsicht



Grundriss



Gesamtübersicht



Wohnung A, C, E: ca. 95 m<sup>2</sup>



Ort:  
Wüstenahorner Str. 1 in 96450 Coburg

ARCHITEKTURWERKSTATT GOLLUB



Wohnung  
75m<sup>2</sup>



Innenperspektive Wohnen



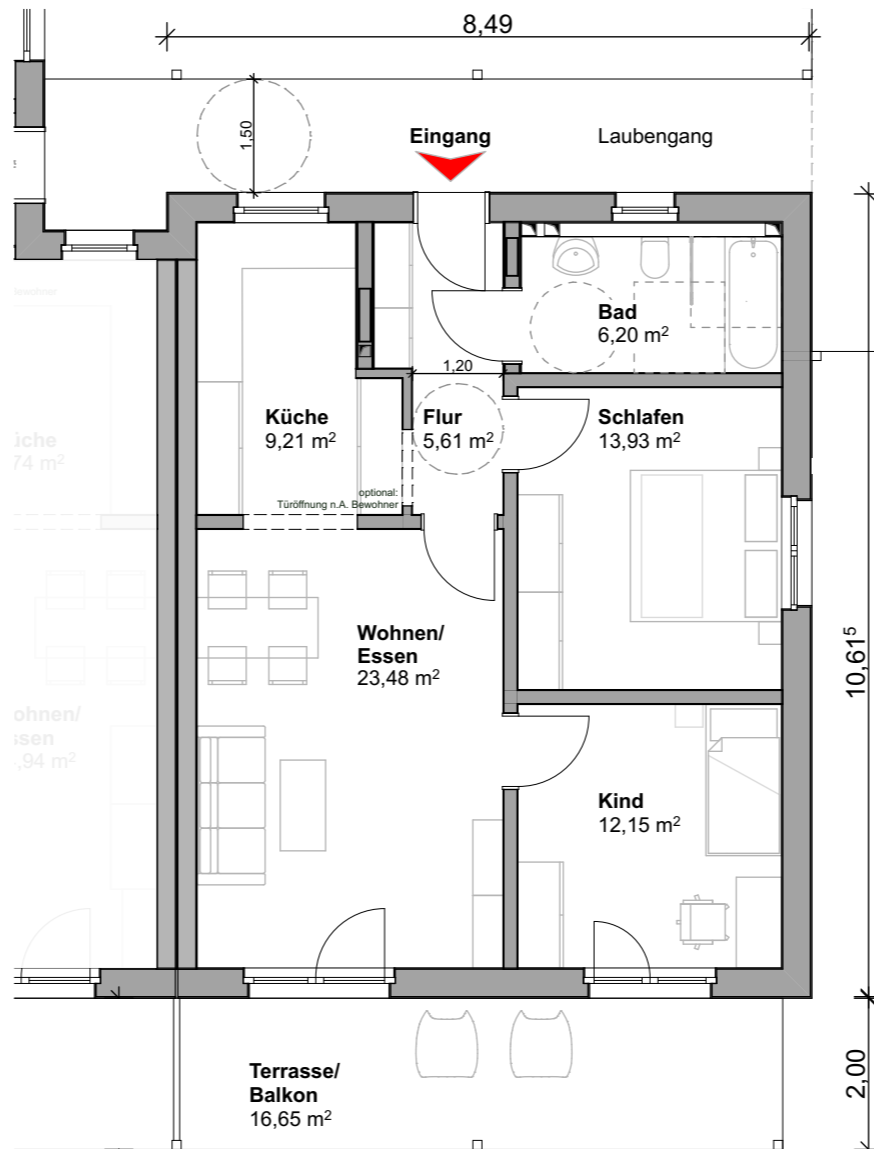
BA I \_ Ansicht Süd

**PROJEKT HAUSLAND**  
Wohnen, wie es uns gefällt ...

- F ... Gemeinschaftlich
- D ... Generationenübergreifend
- B ... Familienfreundlich
- ... Behindertengerecht
- ... Naturverbunden und Tierlieb
- ... Kunst und Kultur



Draufsicht



Grundriss



Gesamtübersicht



Wohnung B, D, F: ca. 75 m<sup>2</sup>

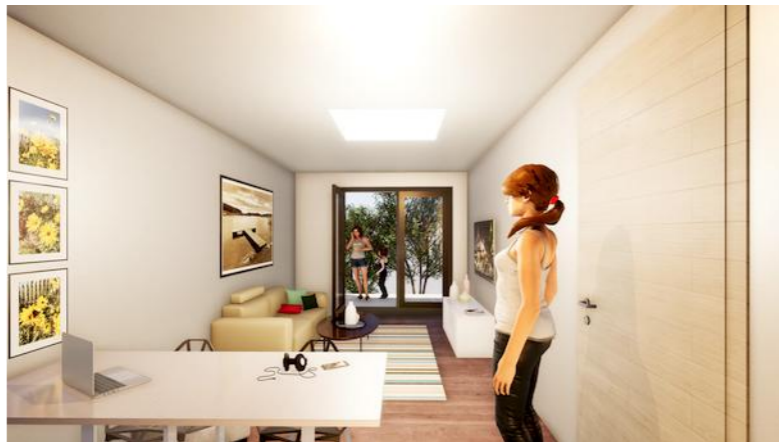


Ort:  
Wüstenahorner Str. 1 in 96450 Coburg

ARCHITEKTURWERKSTATT GOLLUB



Wohnung  
65m<sup>2</sup>



Innenperspektive Wohnen



BA II \_ Ansicht Süd

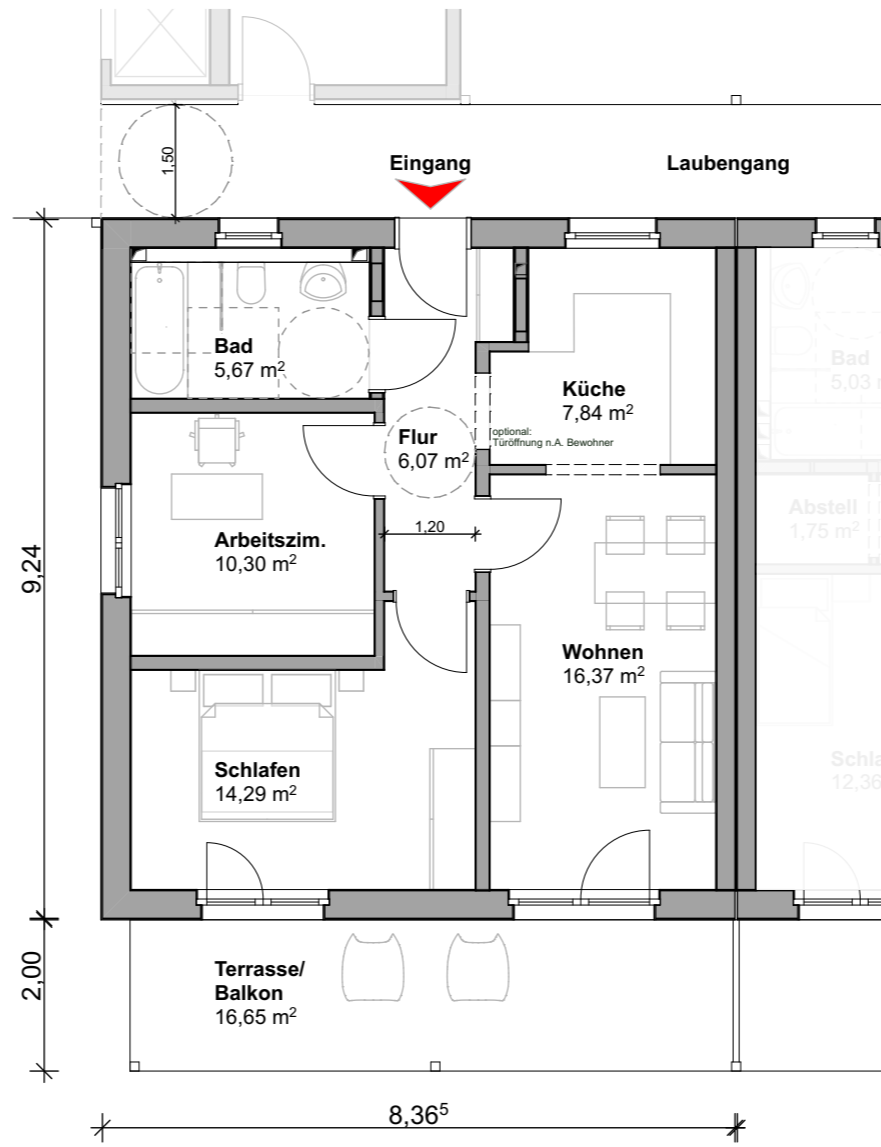
## PROJEKT HAUSLAND

Wohnen, wie es uns gefällt ...

- ... Gemeinschaftlich
- ... Generationenübergreifend
- ... Familienfreundlich
- ... Behindertengerecht
- ... Naturverbunden und Tierlieb
- ... Kunst und Kultur



Draufsicht



Grundriss



Gesamtübersicht

ARCHITEKTURWERKSTATT GOLLUB



Wohnung G, J, M: ca. 65 m<sup>2</sup>



Ort:  
Wüstenahorner Str. 1 in 96450 Coburg

Wohnung  
50m<sup>2</sup>



Innenperspektive Wohnen



BA II \_ Ansicht Süd

## PROJEKT HAUSLAND

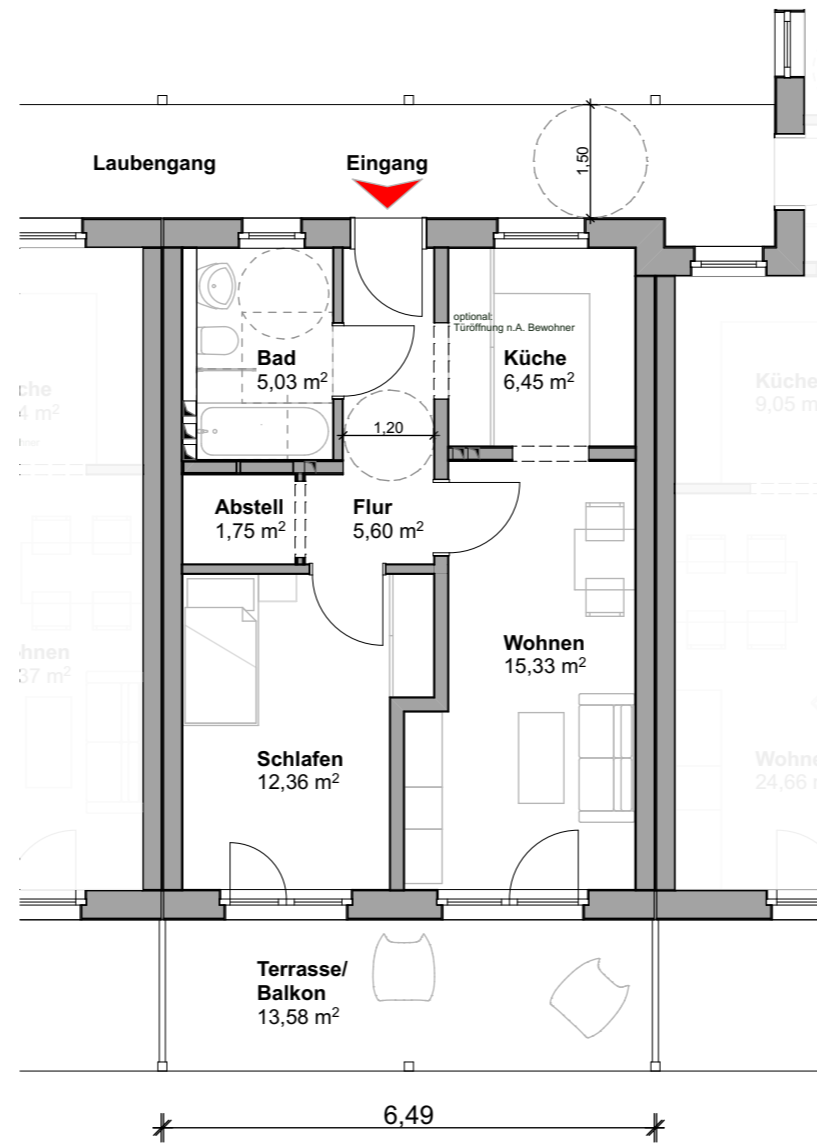
Wohnen, wie es uns gefällt ...

- ... Gemeinschaftlich
- ... Generationenübergreifend
- ... Familienfreundlich
- ... Behindertengerecht
- ... Naturverbunden und Tierlieb
- ... Kunst und Kultur

ARCHITEKTURWERKSTATT GOLLUB



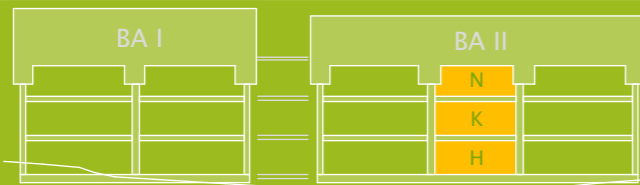
Draufsicht



Grundriss



Gesamtübersicht



Wohnung H, K, N: ca. 50 m<sup>2</sup>



Ort:  
Wüstenahorner Str. 1 in 96450 Coburg

Wohnung  
90m<sup>2</sup>



Innenperspektive Wohnen



BA II \_ Ansicht Süd

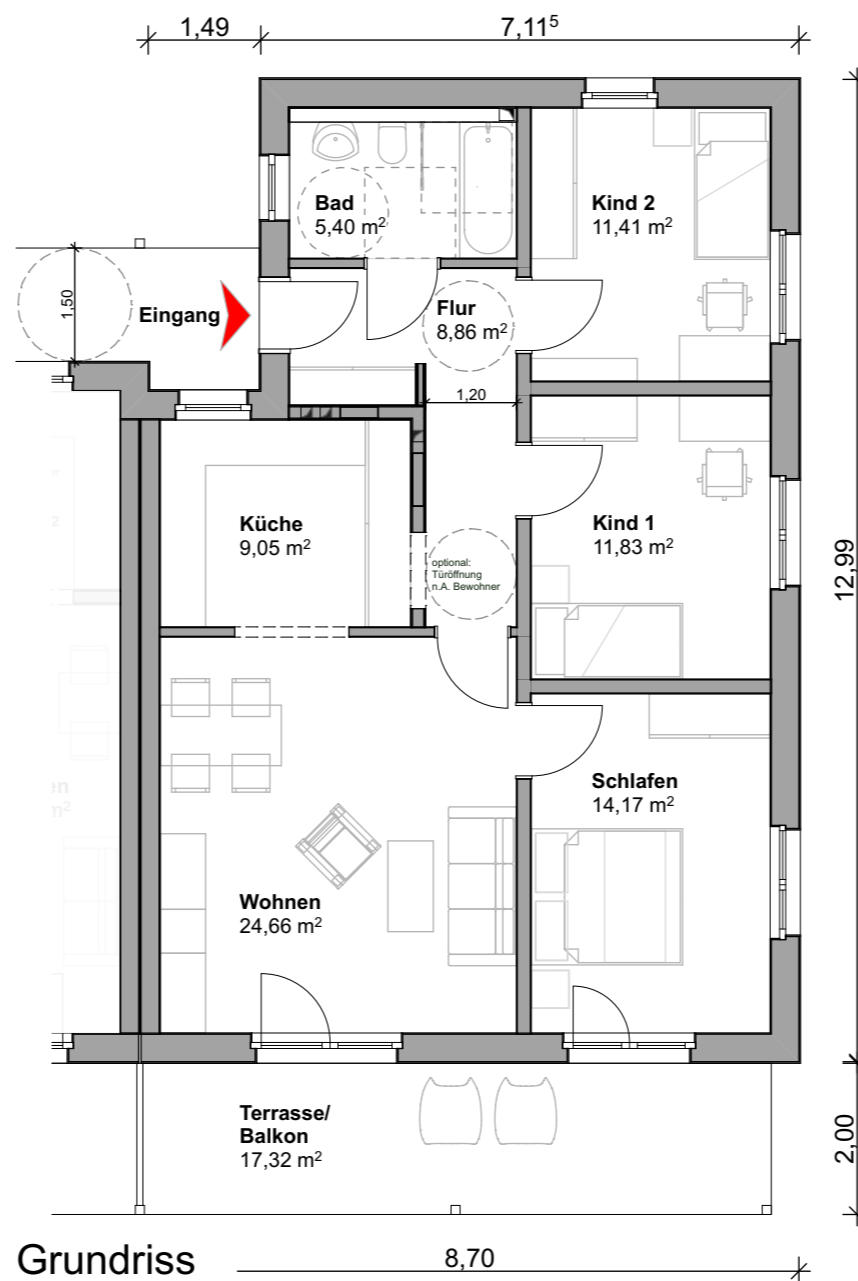
## PROJEKT HAUSLAND

Wohnen, wie es uns gefällt ...

- ... Gemeinschaftlich
- ... Generationenübergreifend
- ... Familienfreundlich
- ... Behindertengerecht
- ... Naturverbunden und Tierlieb
- ... Kunst und Kultur



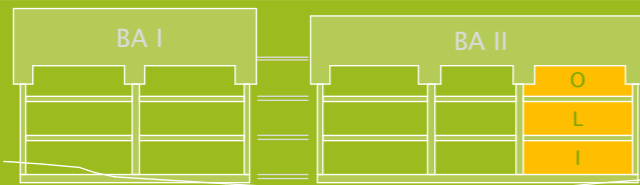
Draufsicht



Grundriss



Gesamtübersicht



Wohnung I, L, O: ca. 90 m<sup>2</sup>



Ort:  
Wüstenahorner Str. 1 in 96450 Coburg

ARCHITEKTURWERKSTATT GOLLUB





**Legende**

- Wohnung E
- Wohnung F
- Gemeinschaftsbereich

5 Zimmer Wohnung

Cluster- Einheit  
gem. DIN 18040-2  
(rollstuhlgerecht)

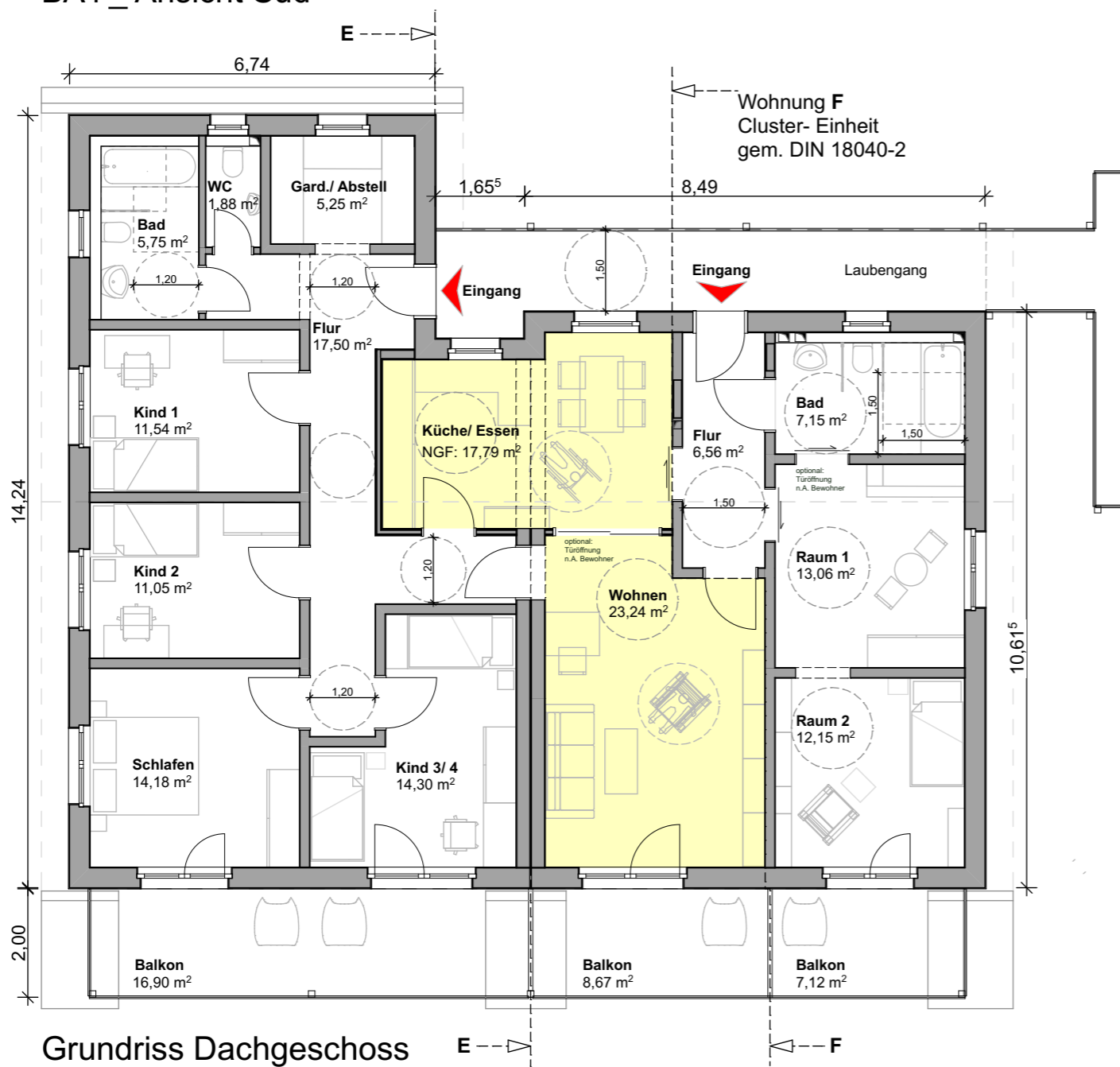
**Variante 1**

**PROJEKT HAUSLAND**

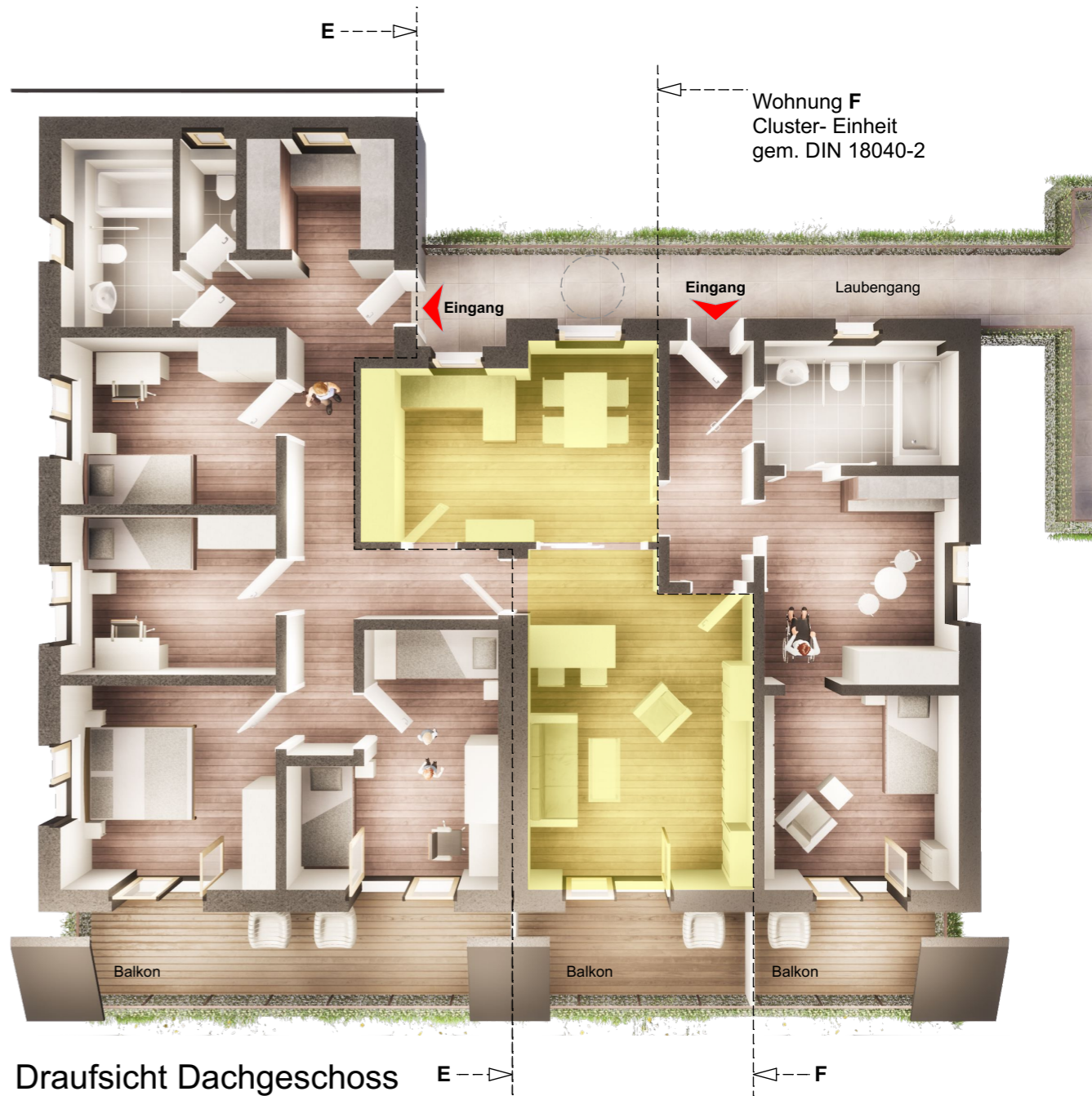
Wohnen, wie es uns gefällt ...

- ... Gemeinschaftlich
- ... Generationenübergreifend
- ... Familienfreundlich
- ... Behindertengerecht
- ... Naturverbunden und Tierlieb
- ... Kunst und Kultur

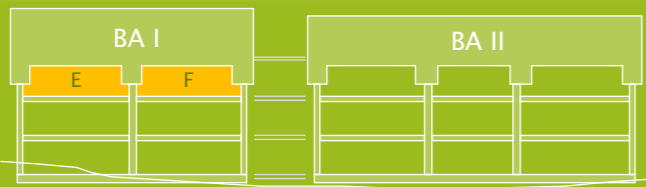
BA I \_ Ansicht Süd



Grundriss Dachgeschoss



Draufsicht Dachgeschoss



Wohnung E, F: ca. 170 m<sup>2</sup>



Ort:  
Wüstenahorner Str. 1 in 96450 Coburg

Datum: 29.10.2021



**Legende**

- Wohnung E
  - Wohnung F
  - Gemeinschaftsbereich
- 5 Zimmer Wohnung**  
**Cluster- Einheit**  
gem. DIN 18040  
(behindertengerecht)

**Variante 2**

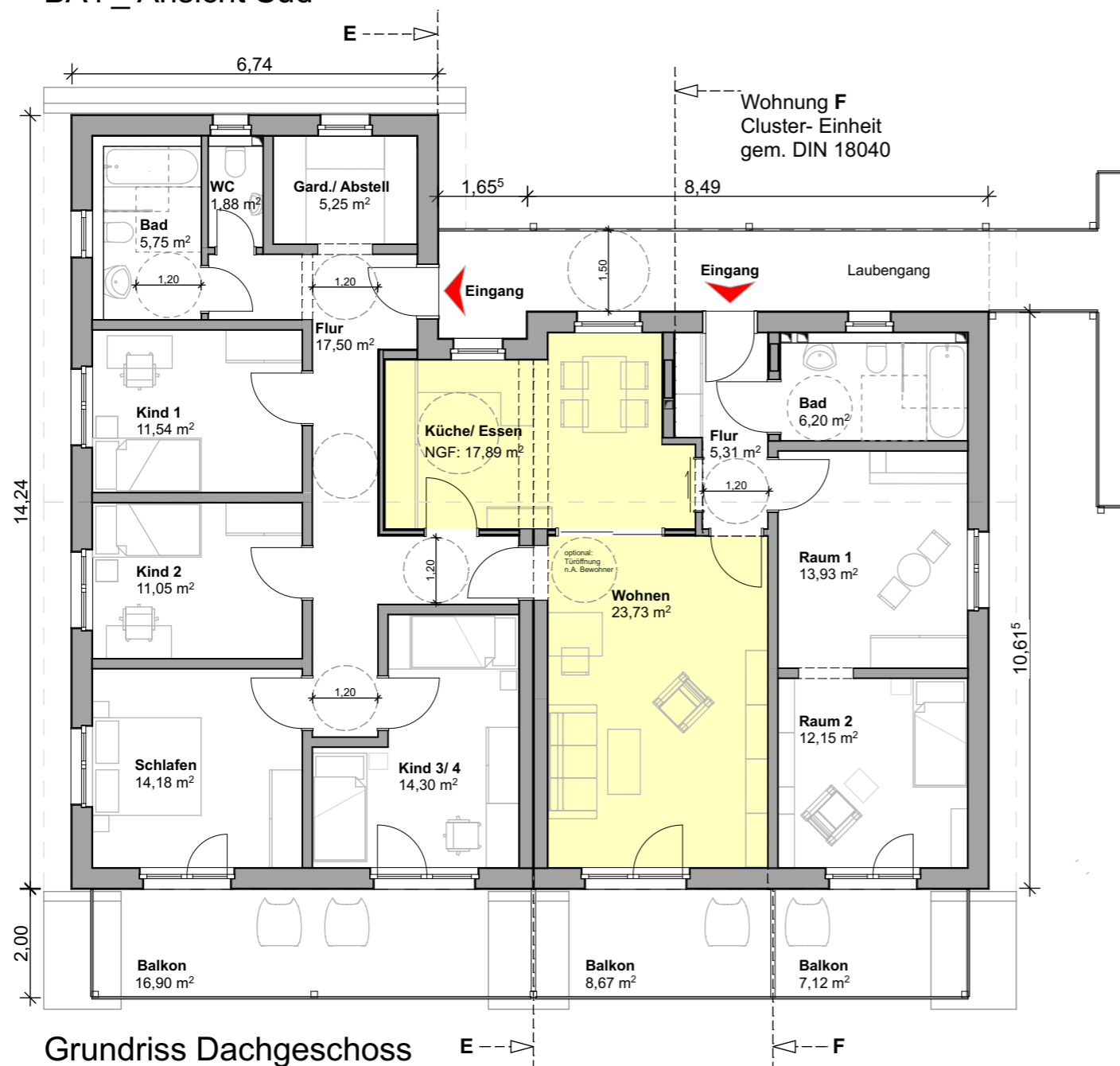
**PROJEKT HAUSLAND**

Wohnen, wie es uns gefällt ...

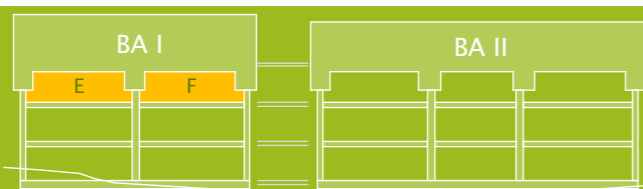


- ... Gemeinschaftlich
- ... Generationenübergreifend
- ... Familienfreundlich
- ... Behindertengerecht
- ... Naturverbunden und Tierlieb
- ... Kunst und Kultur

BA I \_ Ansicht Süd



Grundriss Dachgeschoss



Wohnung E, F: ca. 170 m<sup>2</sup>



Ort:  
Wüstenahorner Str. 1 in 96450 Coburg

Datum: 29.10.2021



**Legende**

□ Wohnung E

□ Wohnung F

■ Gemeinschaftsbereich

**Wohngemeinschaft**

**Cluster- Einheit**  
gem. DIN 18040-2

(rollstuhlgerecht)

**Variante 3**

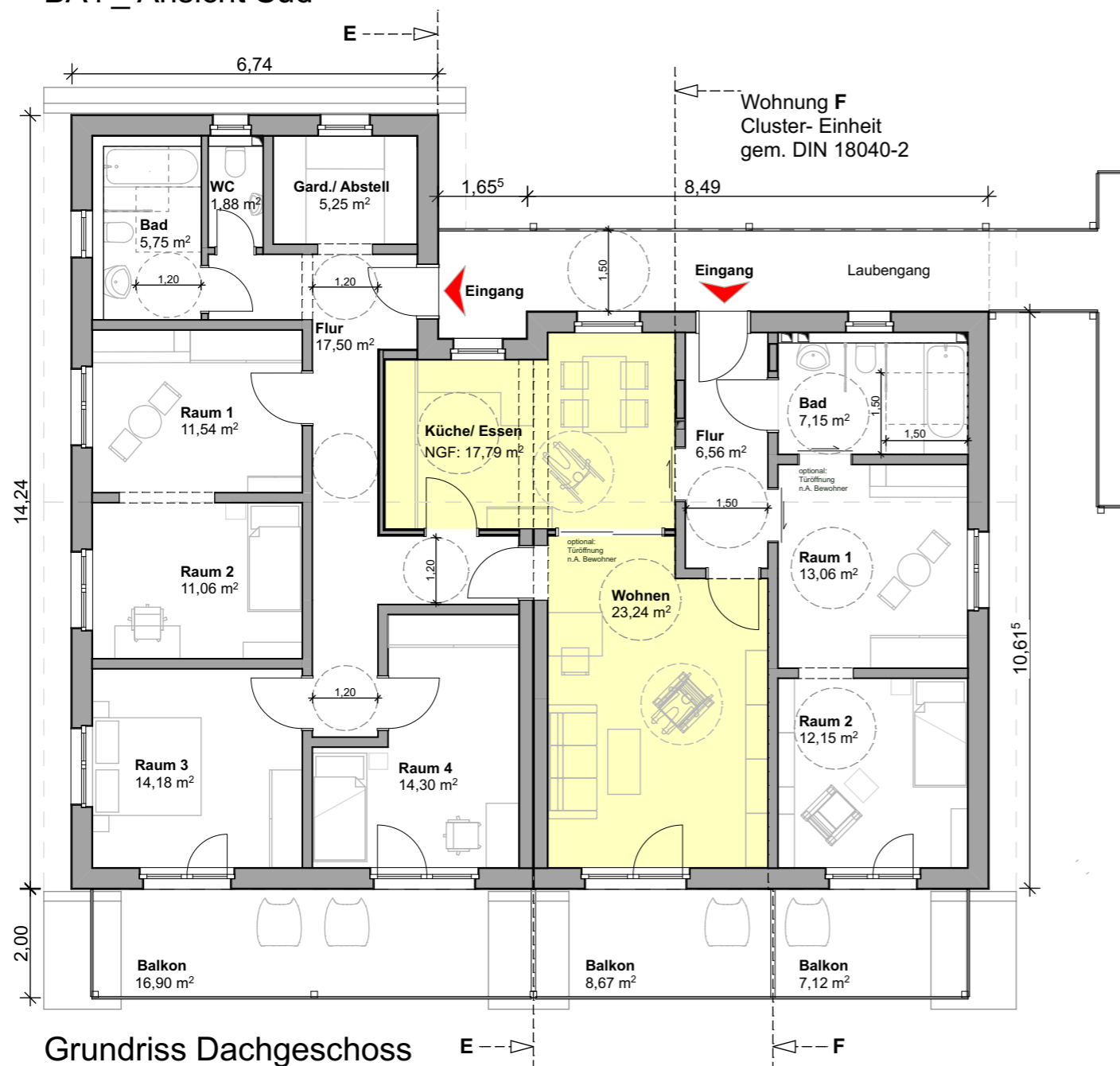
**PROJEKT HAUSLAND**

Wohnen, wie es uns gefällt ...



- ... Gemeinschaftlich
- ... Generationenübergreifend
- ... Familienfreundlich
- ... Behindertengerecht
- ... Naturverbunden und Tierlieb
- ... Kunst und Kultur

**BA I \_ Ansicht Süd**



Wohnung E, F: ca. 170 m<sup>2</sup>



Ort:  
Wüstenahorner Str. 1 in 96450 Coburg

Datum: 29.10.2021



**Legende**

□ Wohnung E

□ Wohnung F

■ Gemeinschaftsbereich

**Wohngemeinschaft**

**Cluster- Einheit**  
gem. DIN 18040

(behindertengerecht)

**Variante 4**

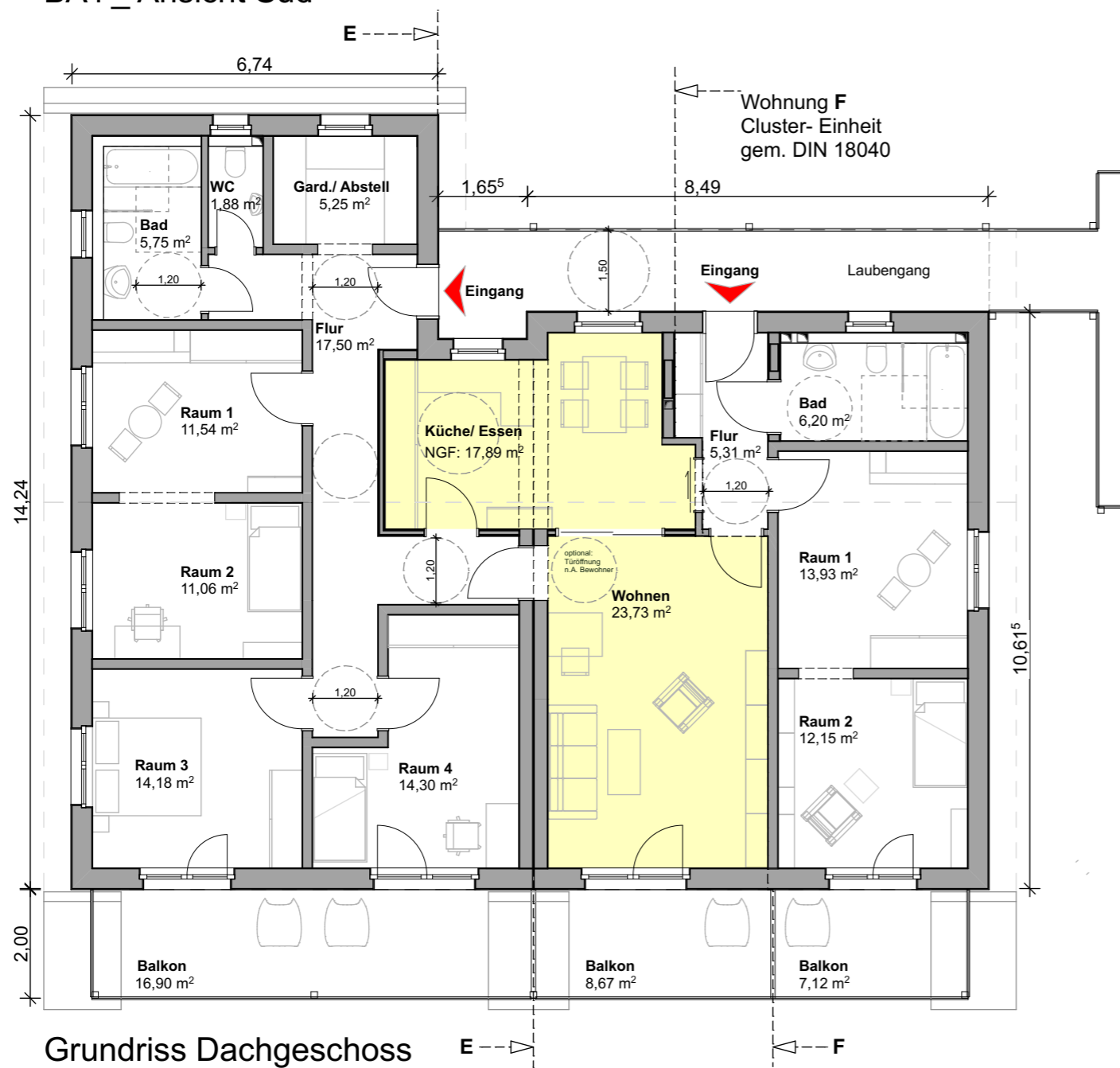
**PROJEKT HAUSLAND**

Wohnen, wie es uns gefällt ...



- ... Gemeinschaftlich
- ... Generationenübergreifend
- ... Familienfreundlich
- ... Behindertengerecht
- ... Naturverbunden und Tierlieb
- ... Kunst und Kultur

**BA I \_ Ansicht Süd**



Grundriss Dachgeschoss



Wohnung E, F: ca. 170 m<sup>2</sup>



Ort:  
Wüstenahorner Str. 1 in 96450 Coburg

Datum: 29.10.2021

# DAS WOHN - PROJEKT HAUSLAND ENTSTEHT!

GEMEINSCHAFTLICH...GENERATIONENÜBERGREIFEND...FAMILIENFREUNDLICH...BEHINDERTENGERECHT...NATURVERBUNDEN UND TIERLIEB...ARBEITS- & WERKRÄUME...KUNST UND KULTUR



## LEGENDE

- 1 PRIVATER INNENHOF
- 2 EINZELBAUDENKMAL
- 3 WOHNEN
- 4 TECHNIKGEBÄUDE
- 5 FAHRRADUNTERSTAND
- 6 GRÜNBEREICH "PRIVAT"
- 7 BLUMENWIESE
- 8 "MARKTPLATZ"
- 9 GEMÜSEBEET
- 10 NATURTEICH
- 11 NAHERFAHRUNG NATUR
- 12 BIOTOP
- 13 SPIELPLATZ
- 14 LAGERBEREICH
- 15 BEGEGNUNGSPORT
- 16 BÄUME, BLUMENWIESE
- 17 KUNST & KULTUR
- 18 EXPERIMENTIERFLÄCHE
- 19 ORT DER "STILLE"
- 20 FUSSWEG
- 21 TIERHALTUNG
- 22 JUGENDBEREICH
- 23 AKTIONSBEREICH
- 24 PARKPLATZ
- 25 WERKSTATT
- 26 E - LADESTATION

PLANUNG: ARCHITEKTURWERKSTATT GOLLUB

WER MACHT MIT?  
(ORT: STADTTTEIL COBURG SCHEUERFELD)


WEITERFÜHRENDE INFORMATIONEN GIBT ES UNTER:  
[WWW . PROJEKT - HAUSLAND . DE](http://WWW.PROJEKT-HAUSLAND.DE)  
[INFO@PROJEKT-HAUSLAND.DE](mailto:INFO@PROJEKT-HAUSLAND.DE)

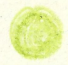
# Zu beplanende Räume mit Nutzung


1. Sitzplatz mit Backofen
2. Übergangsbereich
3. Naturerfahrungsraum Kinder
4. Terrasse privat
5. Befestigter Platz "Marktplatz"
6. Kleinkinder / Sand
7. Gemüse / Kräuter

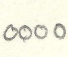
8. Teich & Sitzplatz
9. Gemeinschaftlicher Sitzplatz / oder Gemüse?
10. Fläche für größere Gruppen
11. Hüter
12. Ort der Stille
13. "Bolzplatz" / Gestaltung durch Jugend
- 14.
15. Experimentierfläche kurzlebig
16. Parkplatz → Lücken naturnah
17. Erweiterung "Marktplatz"
18. Parkplatz
19. Innenhof halb öffentlich / Begegnung



 neuer Baum, Laubholz + Obst + Nuss

 Bestand

 Wildobst Hecke

 essbare Sträucher, Beeren etc.

# mögliche Details

1. "Atrium" aus Sandstein mit Backofen für Pizza mit verschiedenen Kräuterbeeten rundherum
2. Naturerfahrungsraum Kinder, vorhandene Weidenstämme, Erdhügel aufschütten, evtl. Stebenhaus
3. Sandkasten, etwas eingerahmt + durch Baum beschattet
4. Gemüsebeet als Mandala - für jede Wohneinheit ein Beet. Beerensträucher als Sonneneufalle + Kräuterbeet im Eck
5. Sitzplatz in die Tiefe, an Außenkante bunte Beete mit Sitzmöglichkeiten, evtl. aus Ziegelstein
6. Teich, Sandstein Stufen als Hangabstärkung, Sitzplatz am Wasser
7. Wie 5. weiter führen mit kleinen Beeten + Sitzmöglichkeiten
8. Keine Bäume od. Sträucher! Nur 1-2 jährige Gestaltung Experimentierfläche für Bewohner?
9. Raum für Gruppen → Bäume, Blumenwiese Platz für zusätzlichen Ertrag nutzen? Obst, Beeren, Nüsse, ...
10. Ort der Stille, durch Sträucher eingegrenzt evtl. Mandala o.ä. im Boden?
11. Hühnerstall + Voliere, eingezäunt mit Sträuchern bepflanzt
12. Vorplatz für Jugend / eigene Feuerstelle, Sitzplatz
13. Botzplatz / freie Gestaltung, ein Paar Bäume zu Beschattung
14. Ursprünglich gedacht als größerer gemeinschaftlicher Sitz-/Grillplatz. Alternativ Anbau von Sonderkulturen? Saatgut / Obst / Nüsse / ...



Anna Weber 18.05.21

Allgemein: Kräuter & einheimische Stauden in allen möglichen Randbereichen mit kleinen Sitzplätzen

# DAS WOHN - PROJEKT HAUSLAND ENTSTEHT!

GEMEINSCHAFTLICH...GENERATIONENÜBERGREIFEND...FAMILIENFREUNDLICH...BEHINDERTENGERECHT...NATURVERBUNDEN UND TIERLIEB...ARBEITS- & WERKRÄUME...KUNST UND KULTUR



## LEGENDE

- ① PRIVATER INNENHOF
- ② EINZELBAUDENKMAL
- ③ WOHNEN
- ④ TECHNIKGEBÄUDE
- ⑤ FAHRRADUNTERSTAND
- ⑥ GRÜNBEREICH "PRIVAT"
- ⑦ BLUMENWIESE
- ⑧ "MARKTPLATZ"
- ⑨ GEMÜSEBEET
- ⑩ NATURTEICH
- ⑪ NAHERFAHRUNG NATUR
- ⑫ BIOTOP
- ⑬ SPIELPLATZ
- ⑭ LAGERBEREICH
- ⑮ BEGEGNUNGSPUNKT
- ⑯ BÄUME, BLUMENWIESE
- ⑰ KUNST & KULTUR
- ⑱ EXPERIMENTIERFLÄCHE
- ⑲ ORT DER "STILLE"
- ⑳ FUSSWEG
- ㉑ TIERHALTUNG
- ㉒ JUGENDBEREICH
- ㉓ AKTIONSBEREICH
- ㉔ PARKPLATZ
- ㉕ WERKSTATT
- ㉖ E - LADESTATION

PLANUNG: ARCHITEKTURWERKSTATT GOLLUB

WER MACHT MIT?  
(ORT: STADTTTEIL COBURG SCHEUERFELD)

WEITERFÜHRENDE INFORMATIONEN GIBT ES UNTER:  
[WWW . PROJEKT - HAUSLAND . DE](http://WWW.PROJEKT-HAUSLAND.DE)  
[INFO@PROJEKT-HAUSLAND.DE](mailto:INFO@PROJEKT-HAUSLAND.DE)



## EINZELBAUDENKMAL

Energetische Sanierung/ Nutzungsänderung eines Wohnhauses mit Stall,- und Scheunenanteil zu Wohn,- Mehrzweck.- und Gemeinschaftsräumen  
Bauherr: Hausland e.V.

Ort: Wüstenahorner Straße 1 in 96450 Coburg





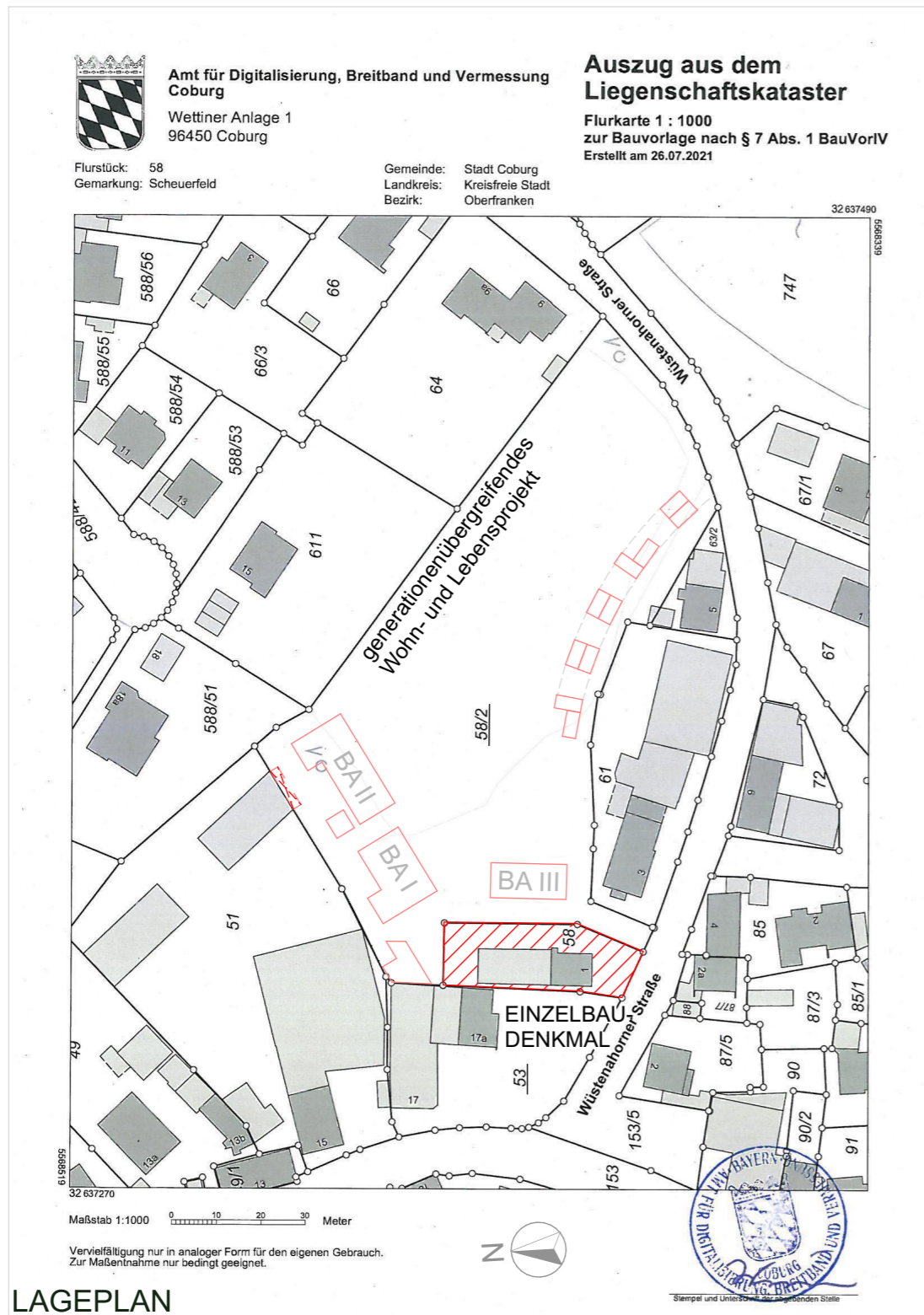
Bestand: Westseite



Bestand: Südseite



Bestand: Nordseite



## EINZELBAUDENKMAL

Energetische Sanierung/ Nutzungsänderung eines Wohnhauses mit Stall,- und Scheunenanteil zu Wohn,- Mehrzweck.- und Gemeinschaftsräumen  
 Bauherr: Hausland e.V.  
 Ort: Wüstenahorner Straße 1 in 96450 Coburg



**Einzelbaudenkmal:**

Wohnstallhaus, zweigeschossiger Wohnteil mit Satteldach, verschiefertes Fachwerkobergeschoss, Erdgeschoss aus Ziegelmauerwerk, mit angrenzendem Stall- und Scheunenteil mit Satteldach und weit vorkragendem seitlichen Schleppdach

**Nutzungsänderung:**

Energetische Sanierung/ Nutzungsänderung eines Wohnhauses mit Stall,- und Scheunenanteil zu Wohn,- Mehrzweck.- und Gemeinschaftsräumen

**Kennzahlen:** Grundstücksgröße: 611 m<sup>2</sup>, Grundfläche: 220 m<sup>2</sup>, Geschossfläche: 503 m<sup>2</sup>, Vollgeschosse: 2, BRI: 1490 m<sup>3</sup>, BGF: 527 m<sup>2</sup>, Nutzfläche: 385 m<sup>2</sup>



**EINZELBAUDENKMAL**

Energetische Sanierung/ Nutzungsänderung eines Wohnhauses mit Stall,- und Scheunenanteil zu Wohn,- Mehrzweck.- und Gemeinschaftsräumen  
Bauherr: Hausland e.V. Ort: Wüstenahorner Straße 1 in 96450 Coburg



- |                  |  |                             |
|------------------|--|-----------------------------|
| 1 Diele          | 5 Sozialbereich  | 7 Windfang                  |
| 2 Co-Homeworking | 6 "Lost in Stall"<br>→ flexible Raumnutzung<br>Laden, Arbeiten, Ausstellen<br>Solawi, Handwerken | 8 Kochen/ Essen/ Aufenthalt |
| 3 Küche          |  | 9 Terrasse                  |
| 4 Technik        |  | 10 Lift                     |
|                  |  | 11 Aussentreppe             |



## EINZELBAUDENKMAL

Energetische Sanierung/ Nutzungsänderung eines Wohnhauses mit Stall,- und Scheunenanteil zu Wohn,- Mehrzweck.- und Gemeinschaftsräumen  
Bauherr: Hausland e.V.

Ort: Wüstenahorner Straße 1 in 96450 Coburg

- |                        |                      |                 |
|------------------------|----------------------|-----------------|
| 1 Übernachtungsbereich | 5 Co-Homeworking     | 9 Lift          |
| 2 Flur                 | 6 Mehrzweckraum      | 10 Aussentreppe |
| 3 Bad                  | 7 "mobiler" Windfang |                 |
| 4 Vorraum/ Teeküche    | 8 Freideck           |                 |



## EINZELBAUDENKMAL

Energetische Sanierung/ Nutzungsänderung eines Wohnhauses mit Stall,- und Scheunenanteil zu Wohn,- Mehrzweck.- und Gemeinschaftsräumen  
 Bauherr: Hausland e.V. Ort: Wüstenahorner Straße 1 in 96450 Coburg

- |                        |   |                             |                       |
|------------------------|---|-----------------------------|-----------------------|
| 1 Diele                | 5 Bad   | 8 Windfang EG               | 12 Freideck           |
| 2 Co-Homeworking       | 6 Sozialbereich   | 9 Kochen/ Essen/ Aufenthalt | 13 "mobiler" Windfang |
| 3 Übernachtungsbereich | 7 "Lost in Stall"<br>→ flexible Raumnutzung←<br>Laden, Arbeiten, Ausstellen<br>Solawi, Handwerken | 10 Terrasse                 | 14 Mehrzweckraum      |
| 4 Flur                 |   | 11 Aussentreppe             | 15 Keller             |



3D- LÄNGSCHNITT

Planung + Visualisierung: Architekturwerkstatt Gollub

## EINZELBAUDENKMAL

Energetische Sanierung/ Nutzungsänderung eines Wohnhauses mit Stall,- und Scheunenanteil zu Wohn,- Mehrzweck.- und Gemeinschaftsräumen  
Bauherr: Hausland e.V.

Ort: Wüstenahorner Straße 1 in 96450 Coburg



Planung + Visualisierung: Architekturwerkstatt Gollub

## EINZELBAUDENKMAL

Energetische Sanierung/ Nutzungsänderung eines Wohnhauses mit Stall,- und Scheunenanteil zu Wohn,- Mehrzweck.- und Gemeinschaftsräumen  
Bauherr: Hausland e.V. Ort: Wüstenahorner Straße 1 in 96450 Coburg



# DAS WOHN - PROJEKT HAUSLAND ENTSTEHT!

GEMEINSCHAFTLICH...GENERATIONENÜBERGREIFEND...FAMILIENFREUNDLICH...BEHINDERTENGERECHT...NATURVERBUNDEN UND TIERLIEB...ARBEITS- & WERKRÄUME...KUNST UND KULTUR



## LEGENDE

- 1 PRIVATER INNENHOF
- 2 EINZELBAUDENKMAL
- 3 WOHNEN
- 4 TECHNIKGEBÄUDE
- 5 FAHRRADUNTERSTAND
- 6 GRÜNBEREICH "PRIVAT"
- 7 BLUMENWIESE
- 8 "MARKTPLATZ"
- 9 GEMÜSEBEET
- 10 NATURTEICH
- 11 NAHERFAHRUNG NATUR
- 12 BIOTOP
- 13 SPIELPLATZ
- 14 LAGERBEREICH
- 15 BEGEGNUNGSRORT
- 16 BÄUME, BLUMENWIESE
- 17 KUNST & KULTUR
- 18 EXPERIMENTIERFLÄCHE
- 19 ORT DER "STILLE"
- 20 FUSSWEG
- 21 TIERHALTUNG
- 22 JUGENDBEREICH
- 23 AKTIONSBEREICH
- 24 PARKPLATZ
- 25 WERKSTATT
- 26 E - LADESTATION

PLANUNG: ARCHITEKTURWERKSTATT GOLLUB

WER MACHT MIT?  
(ORT: STADTTTEIL COBURG SCHEUERFELD)

WEITERFÜHRENDE INFORMATIONEN GIBT ES UNTER:  
[WWW . PROJEKT - HAUSLAND . DE](http://WWW.PROJEKT-HAUSLAND.DE)  
[INFO@PROJEKT-HAUSLAND.DE](mailto:INFO@PROJEKT-HAUSLAND.DE)

Hier entsteht ein Holz, Strohballen und Lehmhaus



Perspektive Neubau Einzelhaus

### Einzelhaus mit Einliegerwohnung

Effizienzhaus 40 NH\* QNG - Plus, Low-Tech Gebäude

Grundfläche: ca. 136 m<sup>2</sup> Wohnfläche: ca. 187m<sup>2</sup> (EG- OG) Planung/ Ausführung: Architekturwerkstatt Gollub

### Warum genau also Stroh- und Lehm?

Stroh ist ein regional verfügbarer, jährlich nachwachsender ökologischer Baustoff. Bei der Getreideernte fallen Stroh-ballen sozusagen als „Abfallprodukt“ an. Mit ihm lassen sich behagliche, hochwärmedämmte, umweltfreundliche Gebäude erstellen. Durch eine direkte Verputzung der Stroh-ballen mit Lehm im Innenbereich entstehen wohngesunde Räume mit einem hervorragenden Raumklima.



ARCHITEKTURWERKSTATT GOLLUB



LUFTBILD UMGRIFF

NEUBAU  
EINZELHAUS

### PROJEKT HAUSLAND

BAUORT:

"EHMALIGES BAUERNGEHÖFT"  
(IN COBURG - SCHEUERFELD)

STAND: 24.09.2025

## Biobasierte Baustoffe: Holz, Lehm, Stroh

### Lebens- statt Wohnraum



Sie engagieren sich für ein neues Wohnkonzept: (von links) Gabriele Götz, Nora Reinhardt, Carola Gollub, Kamran Gollub, Matthias Weber und Lars Frommann. Beim Verputzen der Strohwände mit Lehm kann jeder mit anpacken. Mehr Fotos unter [www.np-coburg.de](http://www.np-coburg.de)

Foto: NP/Christiane Schul/Kamran Gollub

Quelle: Neue Presse Coburg

## Wissen bündeln & öffentlich zugänglich machen!



## Miteinander statt Nebeneinander

Hinter dem Projekt steht ein Verbund von **Visionär\*innen:**

Lehmbauer, Zimmerer, Architektinnen, Fachplaner, Baubiologen, Strohbauern und Interessierten – alte Handwerkskunst und neue kreative Ideen greifen ineinander.

Gemeinsam entwerfen sie ein Bild davon, wie Bauen und Leben aussehen wird, wenn wir unsere Fantasie ernst nehmen und Verantwortung mutig gestalten.

Dieses Wohnprojekt ist Einladung und Inspiration zugleich:

ein Ort, an dem aus Vision Wirklichkeit wird, an dem Nachbarschaft wieder Nachbarschaft ist, an dem das Bauen selbst zur kulturellen Geste wird – zirkulär, solidarisch, nachhaltig.

Veranstalter:  
Strohballen- und Lehmbau Netzwerk  
Oberfranken, freier und unabhängiger  
Zusammenschluss von  
Planern, HandwerkerInnen und Interessierten

Veranstaltungsort: Wüstenaicher Straße 1 in 96450 Coburg  
Getränke werden zum Selbstkostenpreis vor Ort sein, etwas zu Essen darf sich Jede/R selber mitbringen.

# LEHMPUTZ WORKSHOP

16.05.25  
14:30 - 17:30

Wir werden unter der Anleitung des Lehmputzers Veit Neumeister die erste Lage Lehmputz auf die Strohballen eines Strohballenhausneubaus aufbringen. Bitte an Arbeitskleidung/-handschuhe denken!

Bei dieser Gelegenheit kann man im Austausch mit den Architekten mehr über die Bauart des Neubaus mit Holz, Stroh und Lehmbau erfahren sowie das Bauwerk anschauen.

**AB - 17:40**

Strohballenhaus Baustellenführung und Netzwerktreffen

- Für unsere Planung bitte für beide Veranstaltungen anmelden: [info@lehm-bau-bertuleit.de](mailto:info@lehm-bau-bertuleit.de)

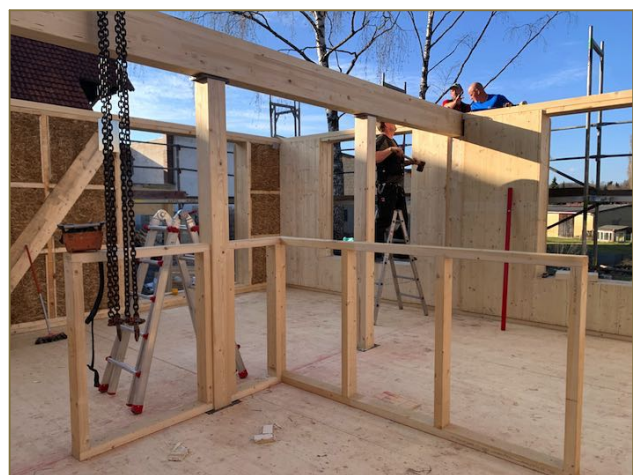
## NETZWERKEN HANDWERK ERLEBEN

## PROJEKT HAUSLAND

**BAUORT:**

"EHMALIGES BAUERNGEHÖFT"  
(IN COBURG - SCHEUERFELD)

STAND: 14.12.2023




**Baustellen-  
impressionen\_I**

Holz, Strohballen  
und Lehmbauweise

im Zeitraum von:  
19. bis 31.03.2025

---

  
ARCHITEKTURWERKSTATT GOLLUB





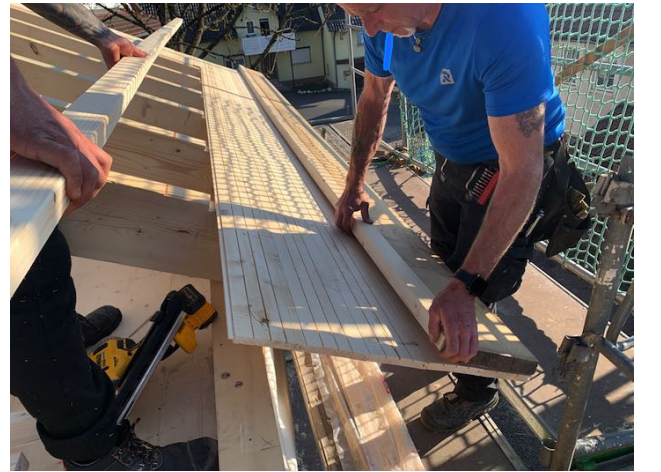
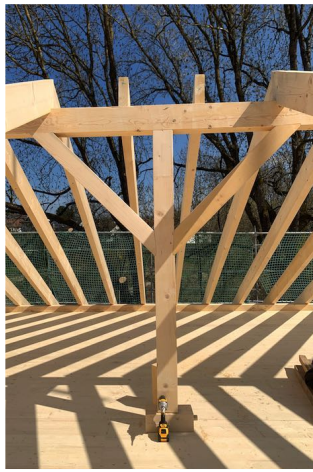
## Baustellen- impressionen\_II

Holz, Strohballen  
und Lehmbauweise

im Zeitraum von:  
01. bis 04.04.2025

  
ARCHITEKTURWERKSTATT GOLLUB



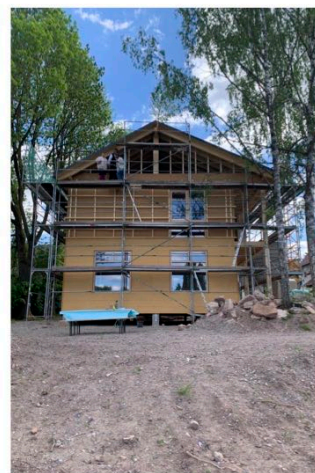


Lob und Dank an unsere Helden:  
Mario, Frank, Slav, Noel, Lars und Jakob

### Baustellen- impressionen\_III Holz, Strohballen und Lehmbauweise

im Zeitraum von:  
07. bis 09.04.2025





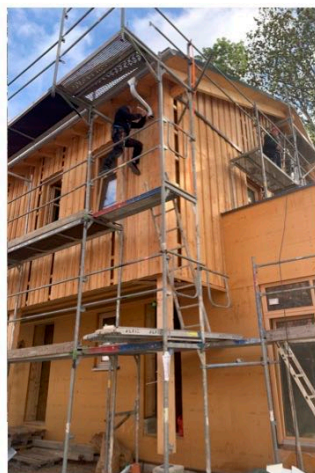
**Baustellen-  
impressionen\_IV**

Holz, Strohballen  
und Lehmbauweise

Zeitraum:  
Sommer 2025

---

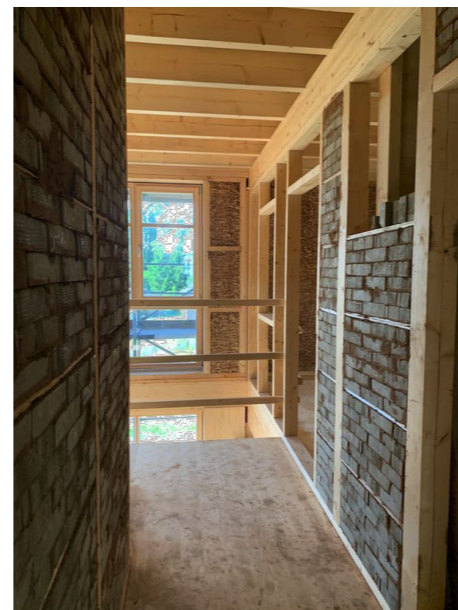
  
ARCHITEKTURWERKSTATT GOLLUB



# Hier entsteht ein Holz, Strohballen und Lehmhaus



LUFTBILD UMGRIFF



## IMPRESSIONEN

### PROJEKT HAUSLAND

BAUORT:  
"EHMALIGES BAUERNGEHÖFT"  
(IN COBURG - SCHEUERFELD)

STAND: 24.09.2025



LUFTBILD UMGRIFF

VIELEN DANK FÜR IHRE AUFMERKSAMKEIT !



## PROJEKT HAUSLAND

**BAUORT:**

"EHMALIGES BAUERNGEHÖFT"  
(IN COBURG - SCHEUERFELD)

STAND: 24.09.2025