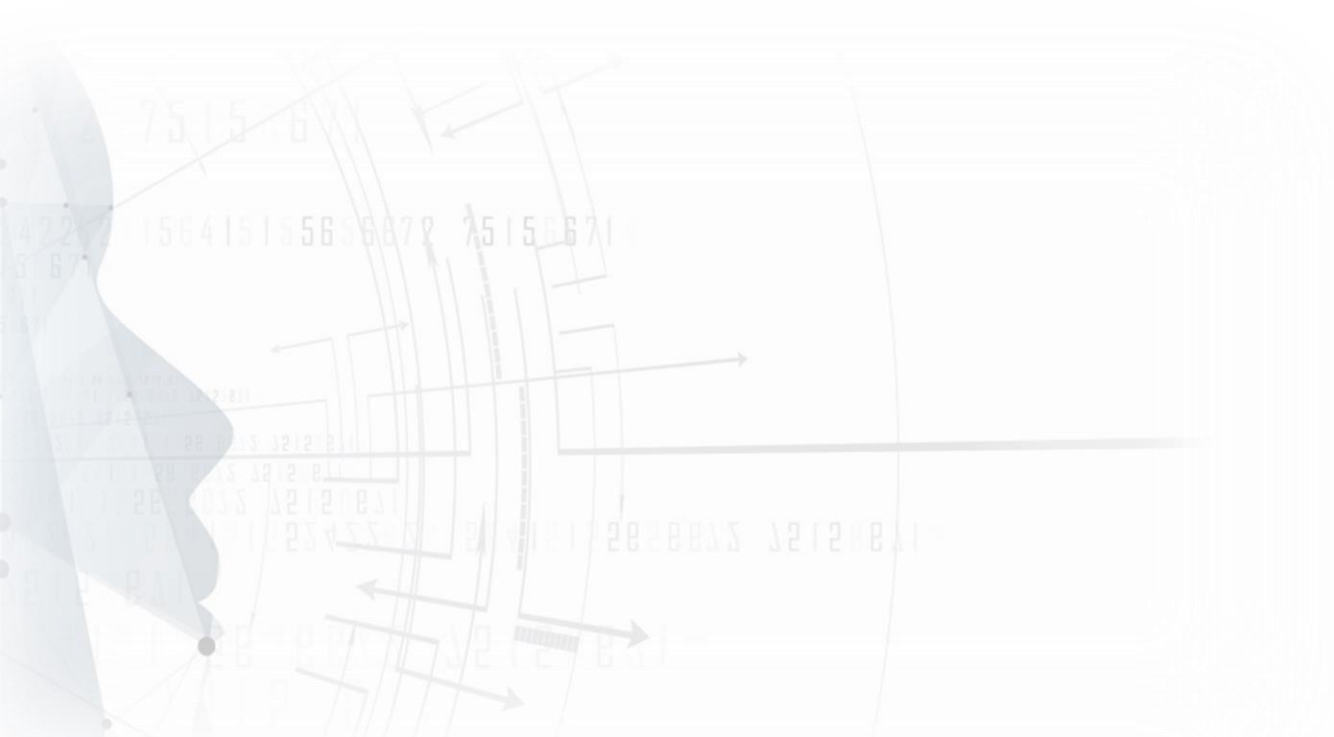


Flexible und individuelle Lösungen für MFH Bestandsgebäude



INHALT

- Projektbeschreibung „Austausch einer MFH Etagenheizung“
- Projektanforderungen
- Drei individuelle Lösungen
 - Splitwärmepumpe - REMKO WKF
 - Monobloc-Klimagerät - REMKO KWT
 - Dezentrale Wohnungswärmepumpe - REMKO MWL



PROJEKTbeschreibung

- Sanierung Wohnsiedlung mit mehreren MFH
- Austausch von Gasetagenheizungen
- Baujahr 1969
- 18 Wohneinheiten, 50 bis 70m²



PROJEKTANFORDERUNGEN

- Wärme aus 100% erneuerbare Energien
- Vollsanierung im bewohnten Zustand
- Einsatz von Heizkörpern/Konvektoren
- Platzsparende Installation
- ggf. Fernwartung via Internet
- Sinnvolle Einbindung von geplanter PV Anlage



1. LÖSUNGSANSATZ

Splitwärmepumpe – REMKO WKF (Neo)

- Platzsparend
- Dezentrale Lösung für Wohnungen
- Fernwartung über Internet
- Vollständige Abrechnung über Strom der WE
- Eigene WW- und Heizkreistemperaturen

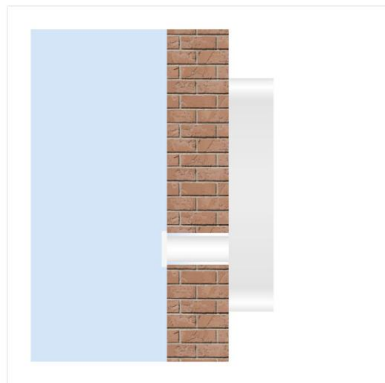


2. LÖSUNGSANSATZ

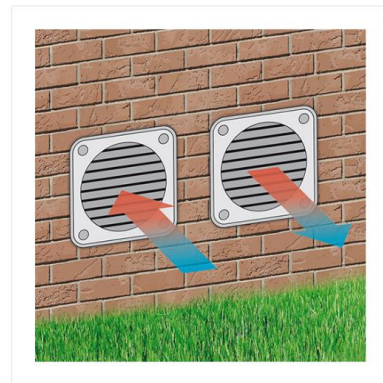
Monobloc Klimagerät – REMKO KWT

+ Warmwasser-Wärmepumpe – REMKO RBW

- Ersetzt 1:1 vorhandene Heizkörper
- Liefert zusätzliche Kühlung
- steckerfertig
- Kein Fachunternehmen für Installation erforderlich



Einfache Installation an der Wand



2-Schlauch-Technik ersetzt Außenteil



3. LÖSUNGSANSATZ

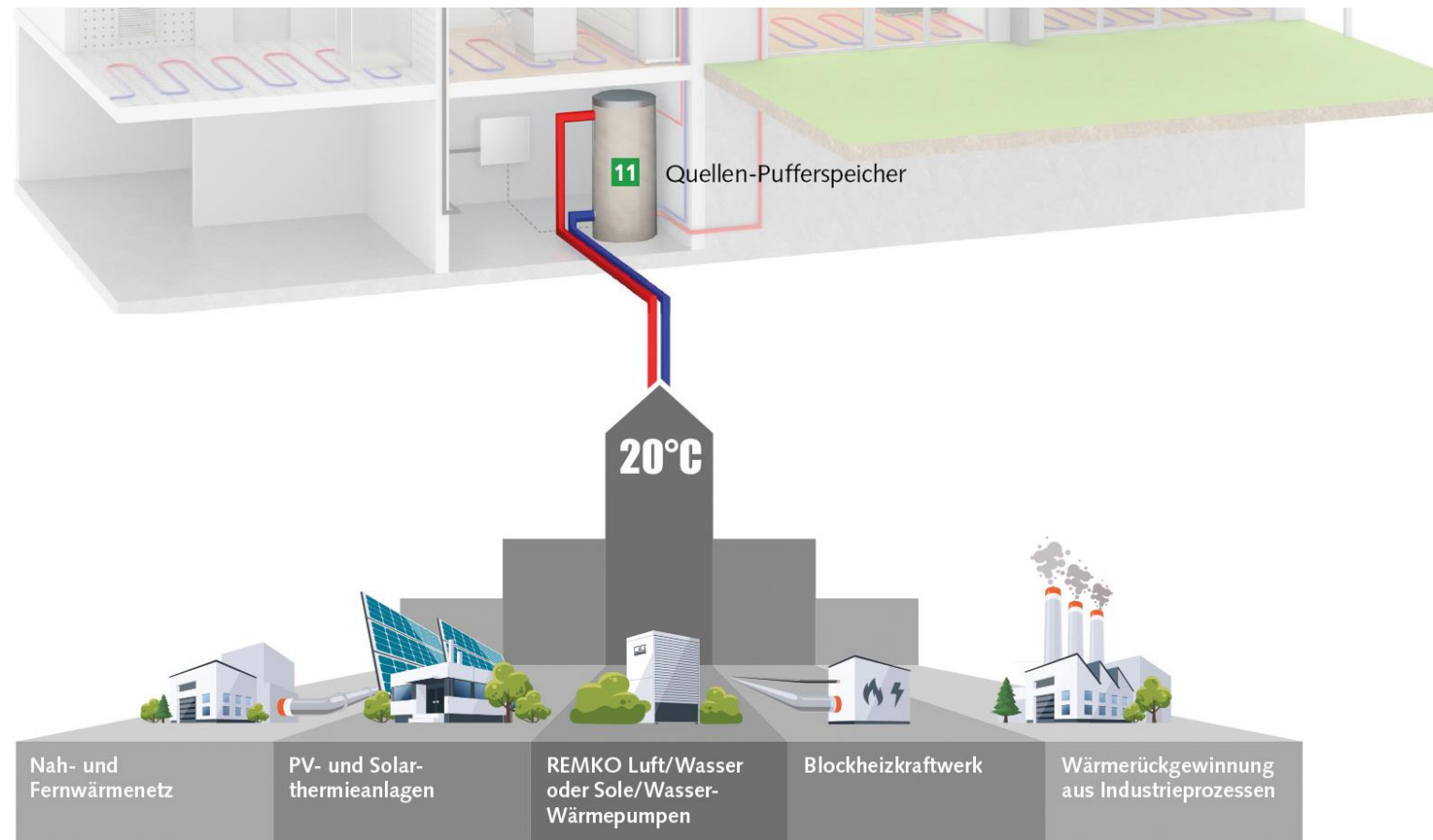
Dezentrale W/W Wohnungswärmepumpe – REMKO MWL 35

- Patentierte All-In-One Lösung:
 - Heizen + WW + (optionale) Lüftung
- Modulbauweise „Plug & Play“
- Platzsparende Installation durch typische Küchenmaße
- Fernwartung über Internet
- Geringe Anschlussleistung am Anlagenstandort
- Mögliche Kühlung durch Einsatz einer geeigneten Quelle
- Flexible Wahl der Quelle



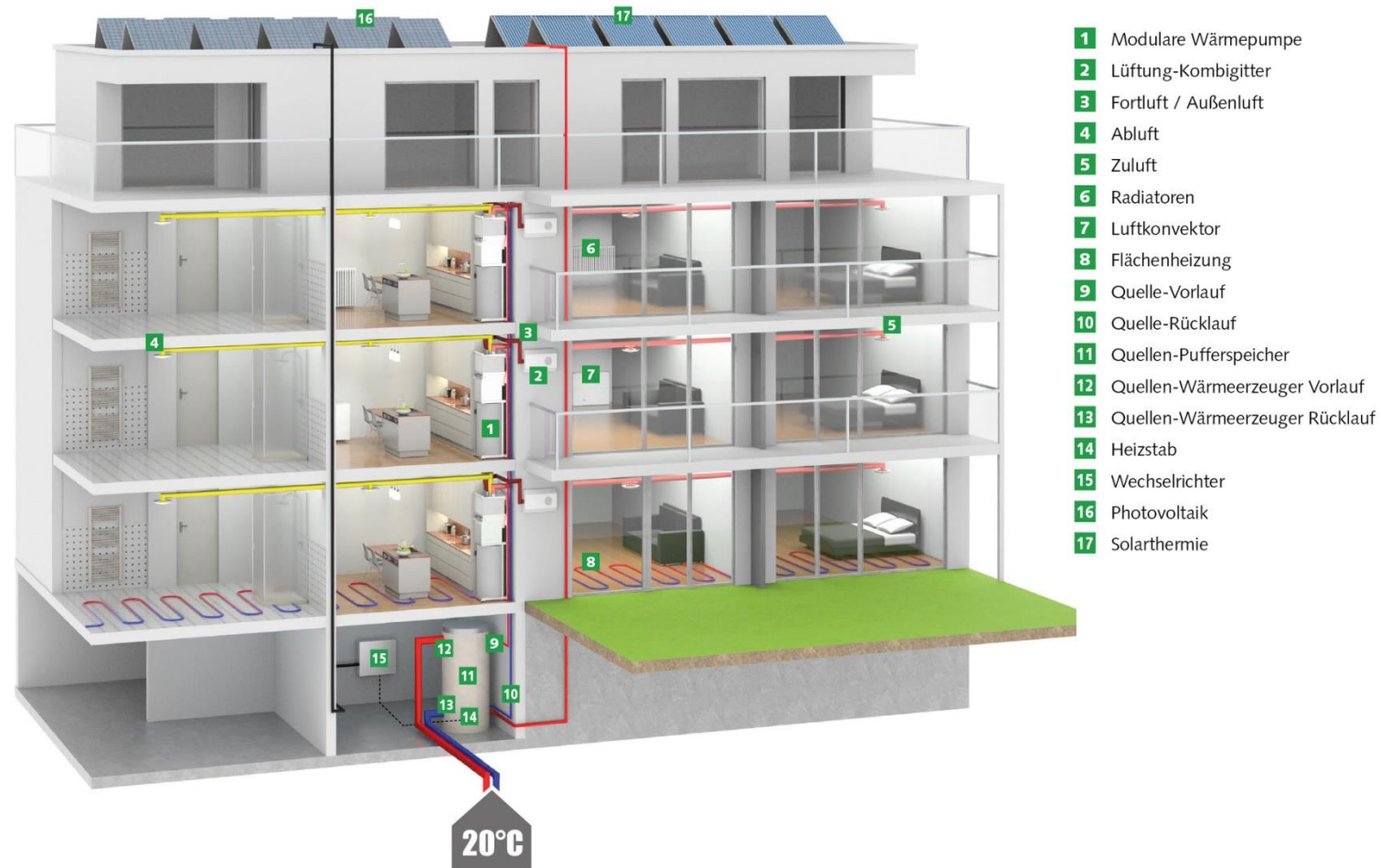
3. LÖSUNGSANSATZ

Dezentrale W/W Wohnungswärmepumpe – REMKO MWL 35



3. LÖSUNGSANSATZ

Dezentrale W/W Wohnungswärmepumpe – REMKO MWL 35



3. LÖSUNGSANSATZ

Dezentrale W/W Wohnungswärmepumpe – REMKO MWL 35



3. LÖSUNGSANSATZ

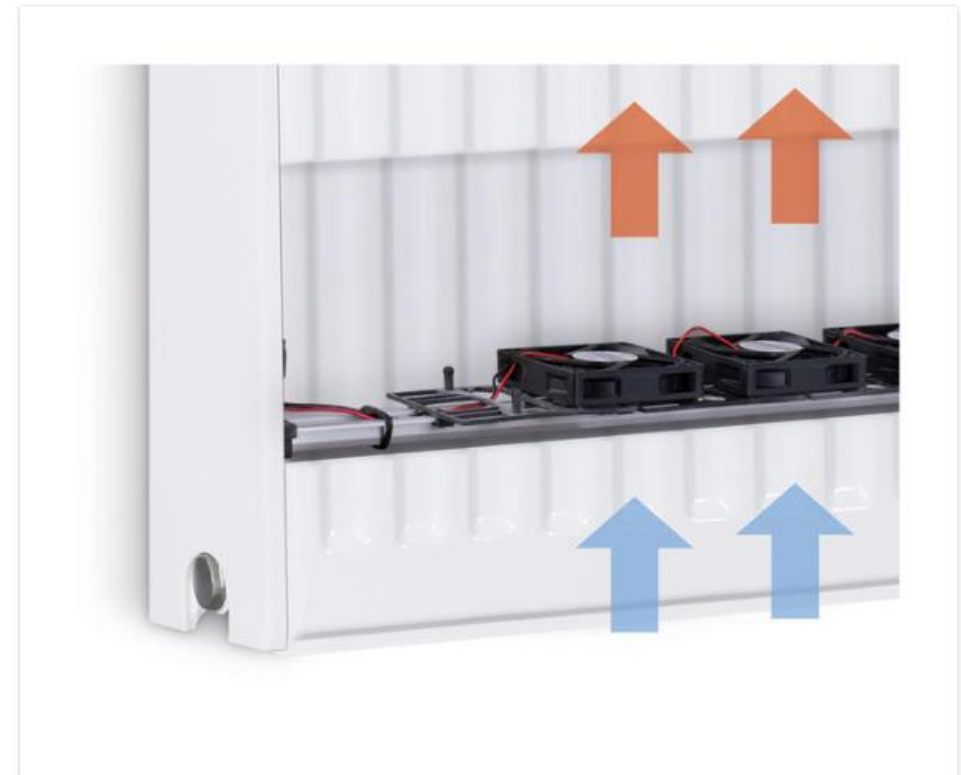
Dezentrale W/W Wohnungswärmepumpe – REMKO MWL 35



3. LÖSUNGSANSATZ

Niedertemperatur-Heizkörper – REMKO NTH/NTV

- Speziell für den Wärmepumpenbetrieb
- Einfacher Austausch von alten Heizkörpern
- Höhere Heizleistung durch integrierte Ventilatoren
- Vorlauftemperatur wird reduziert



KONTAKTDATEN

REMKO GmbH & Co.KG
Sascha Mulder
05232 – 606 -107
Planerberater@remko.de

