

D&L Day & Light Lichtplanung

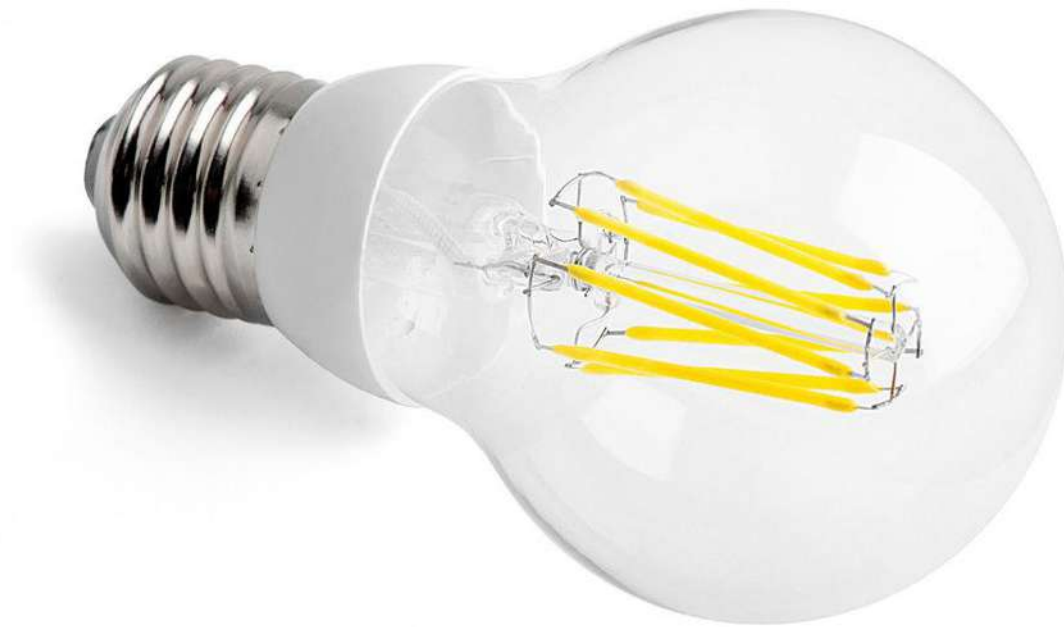
Frank Vetter

Lichtplanungen im Generationenwechsel der Leuchtmittel

Gewinn und Verlust von Qualitäten











Raumaufhellung



Brillanz

Gesichtsaufhellung
Farbwiedergabe



Leuchtengröße







Raumaufhellung



€?

Stromverbrauch!

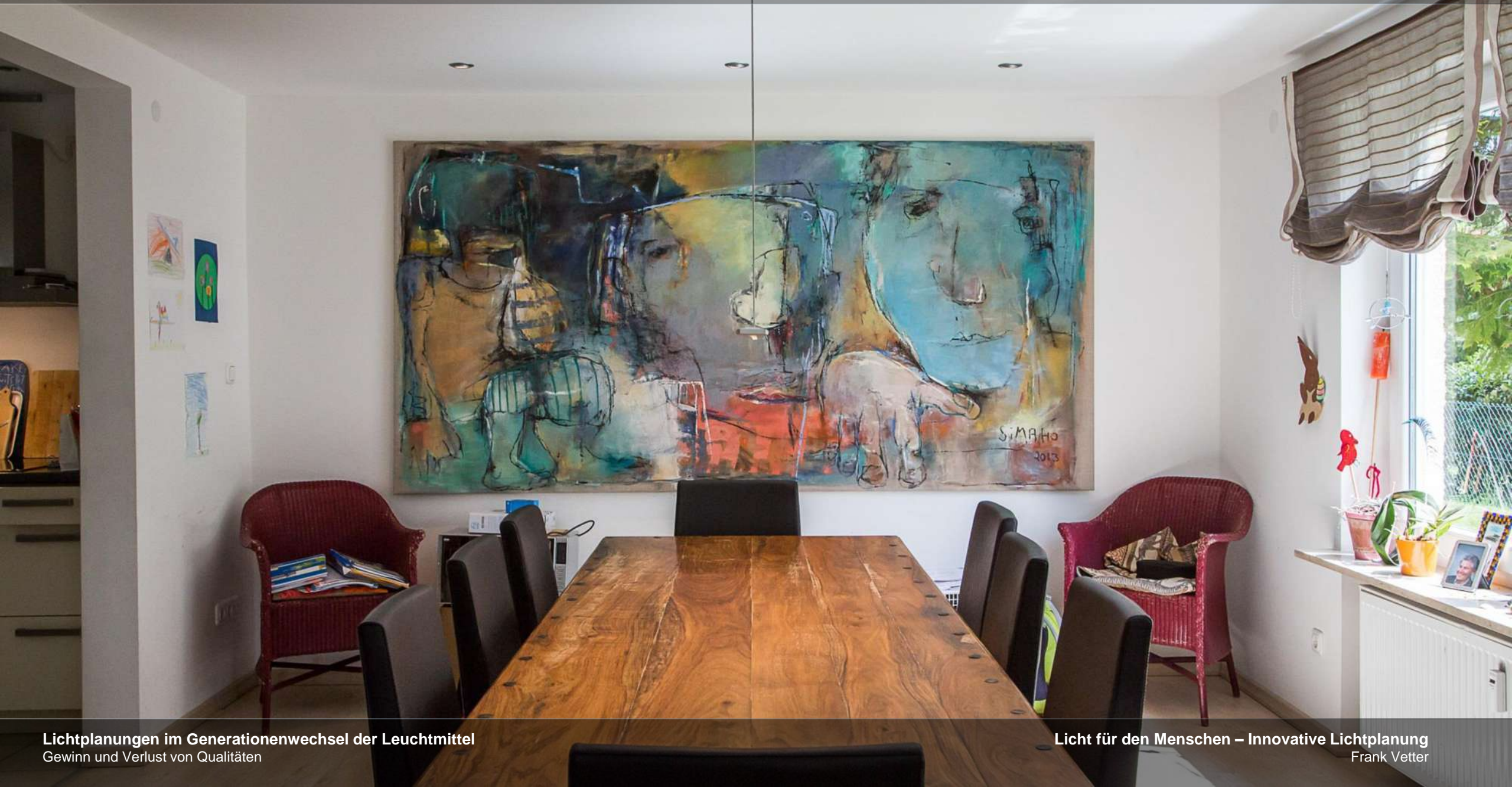
Leuchtengröße

Brillanz

Gesichtsaufhellung
Farbwiedergabe

Lichtfarbe!
....Schattenwurf?









Gestaltung?



Fassadenaufhellung



Blendung!

Lebensdauer?

Wartung?

Einfluss auf die Umwelt

Effizienz?



Effizienz!

Fassadenaufhellung?



Fassadenaufhellung!

Nachhaltigkeit!

Regelbarkeit

Nachhaltigkeit!

Blendung!

Lebensdauer?

Wartung?

Fassadenaufhellung

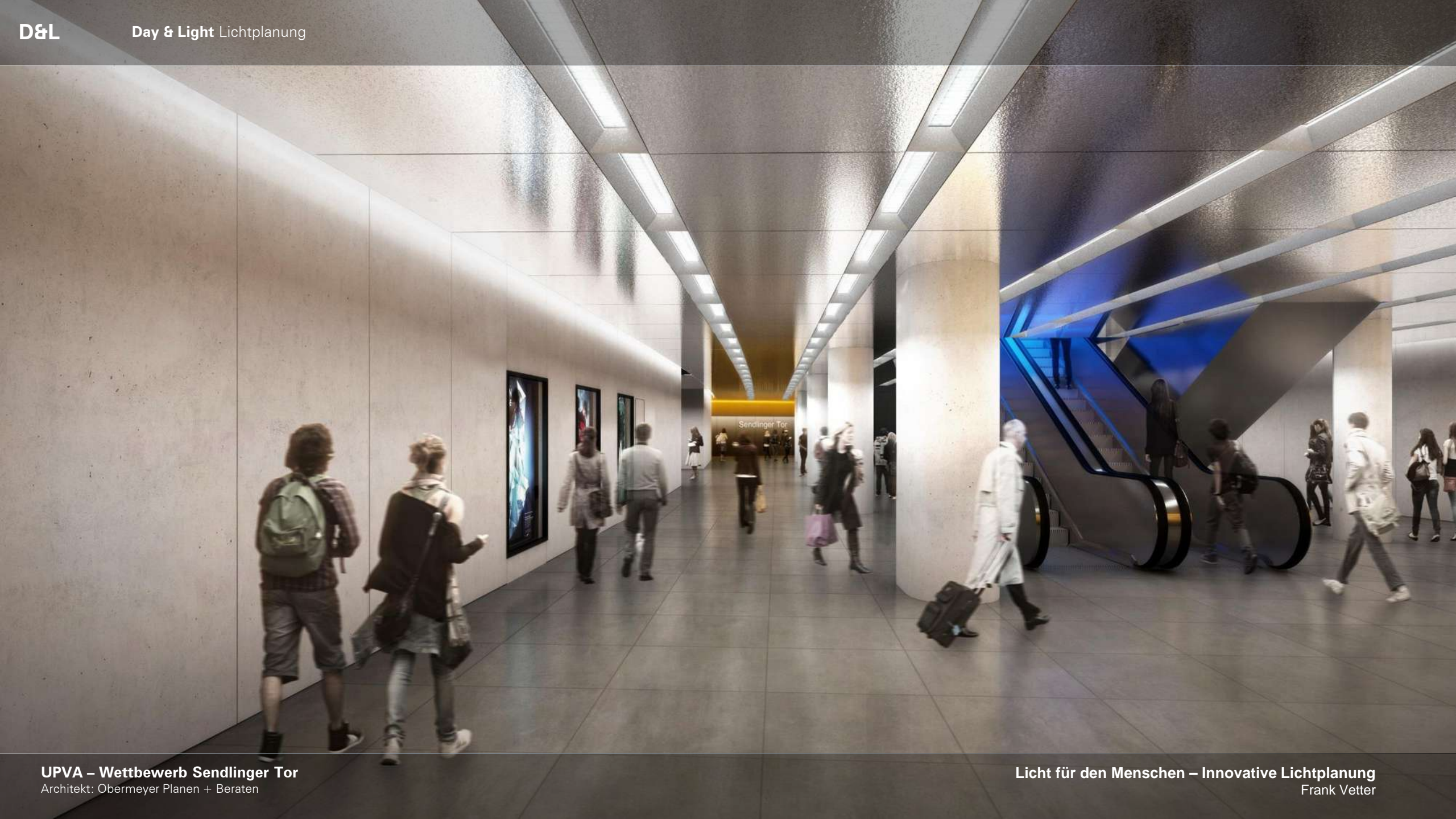
Einfluss auf die Umwelt

Gestaltung?

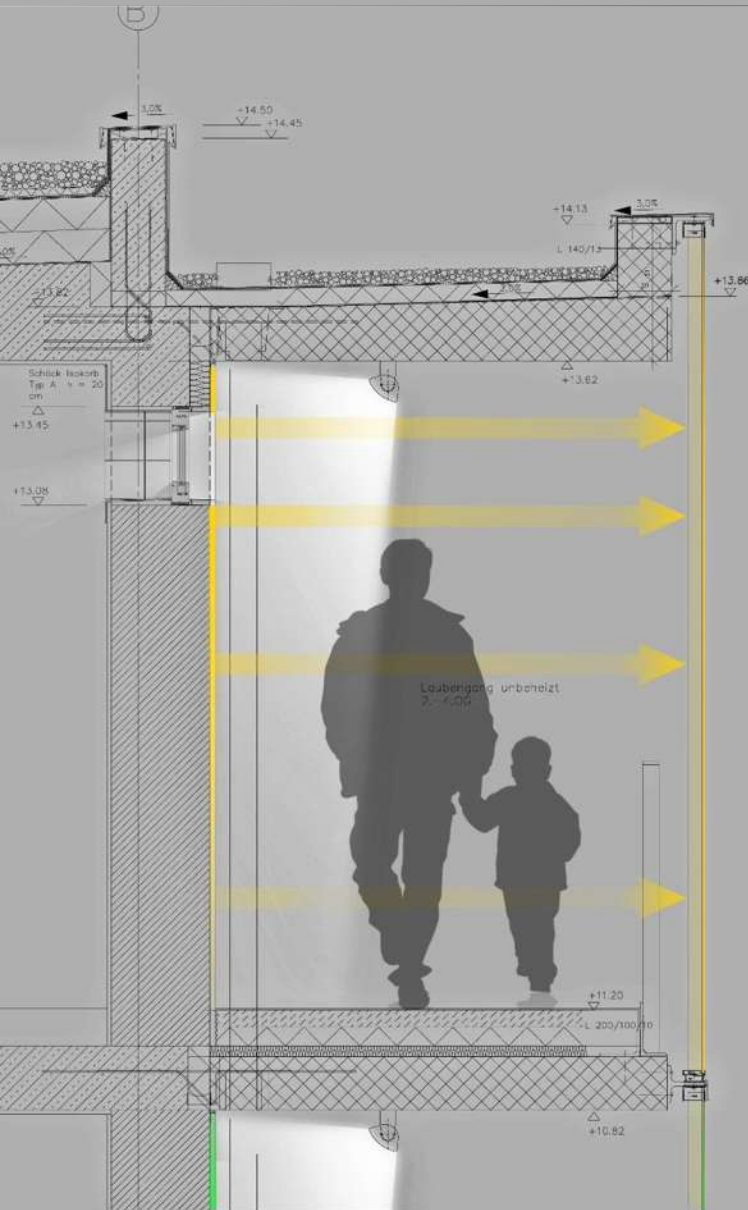
Effizienz?

Regelbarkeit









Rücksprung immer
in gleicher Farbe

9,35

Rücksprung immer
in gleicher Farbe

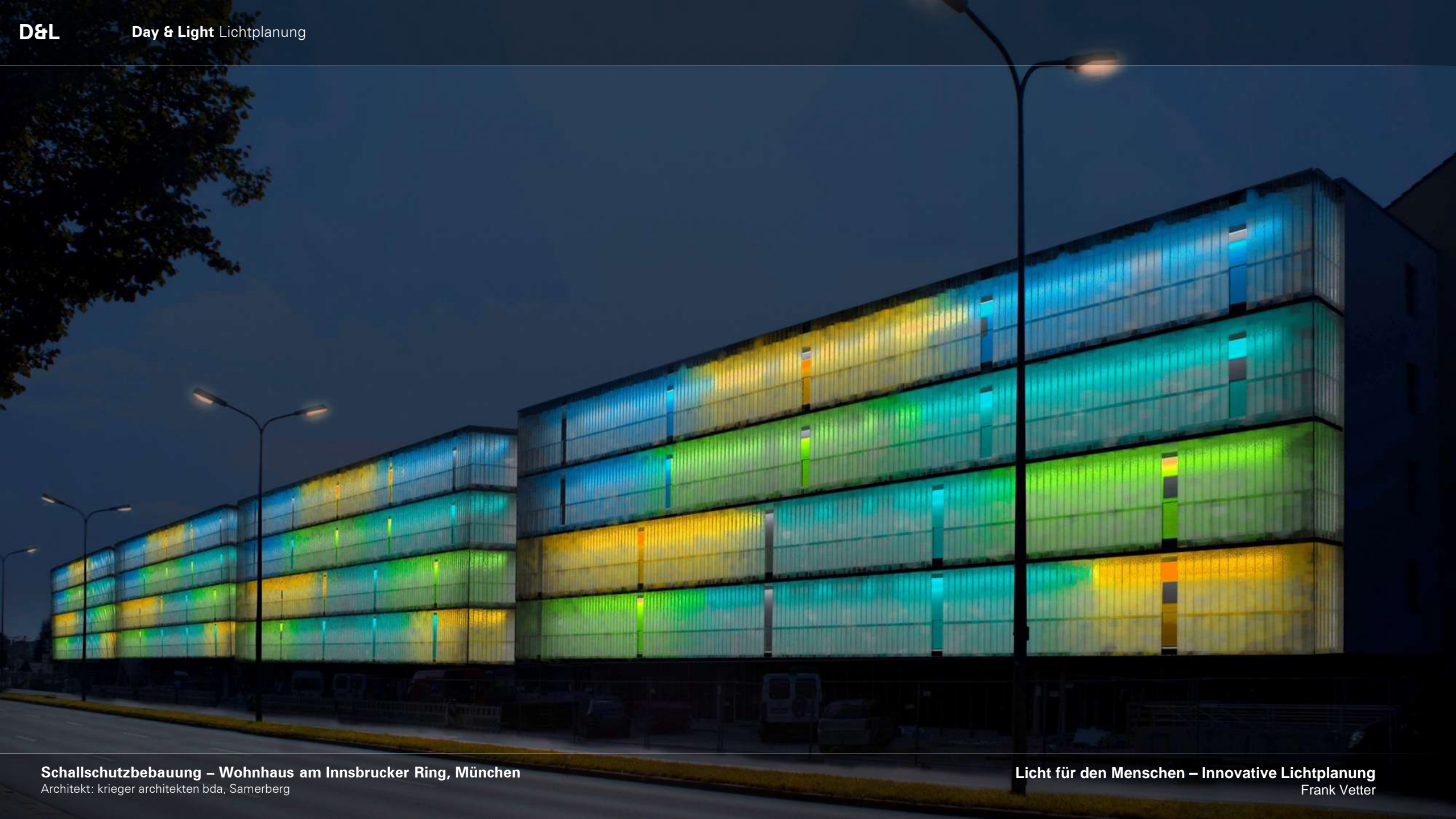
14,15

Rücksprung immer
in gleicher Farbe

11,30

Rücksprung immer
in gleicher Farbe

8,00



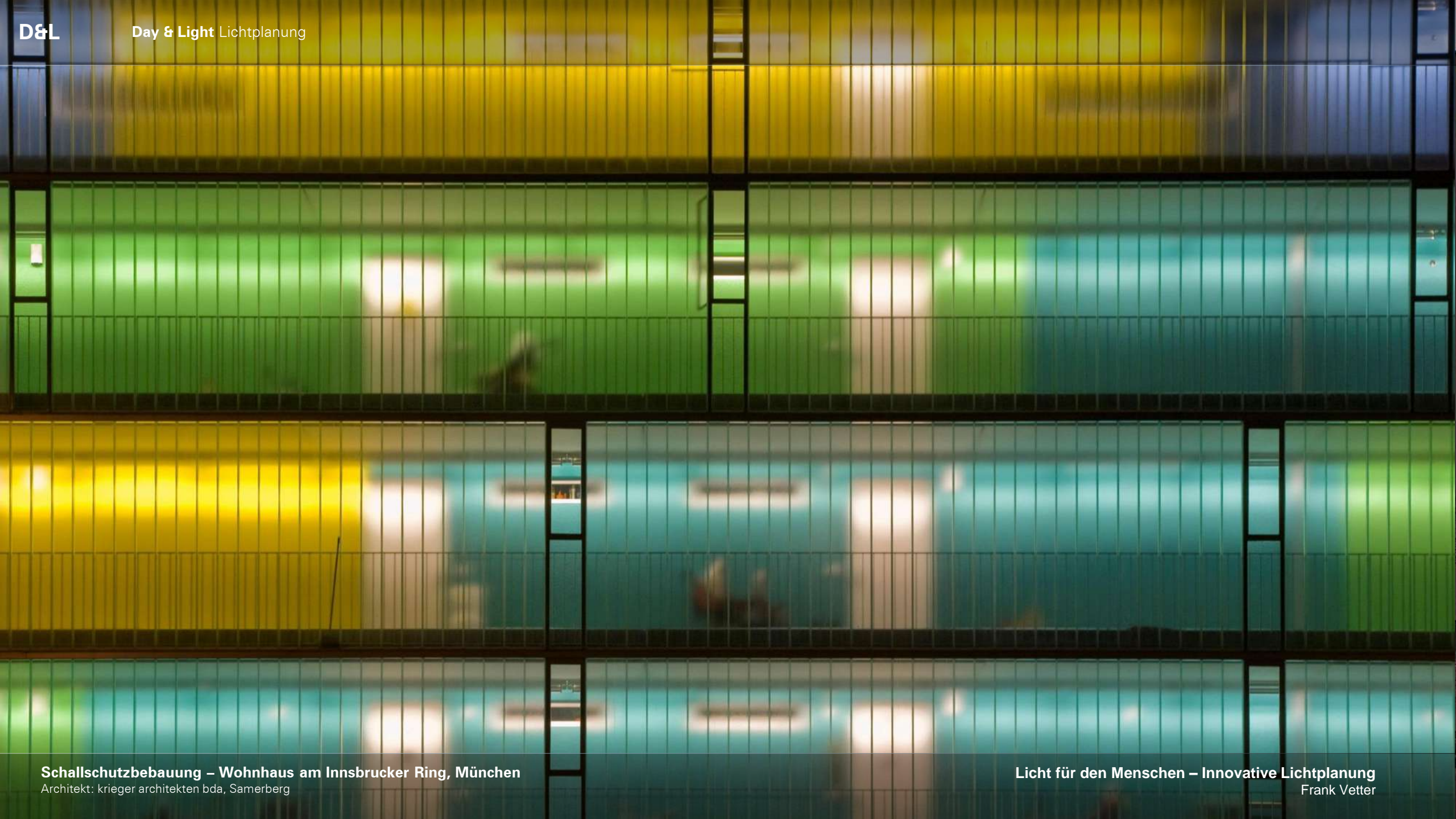
Schallschutzbebauung – Wohnhaus am Innsbrucker Ring, München

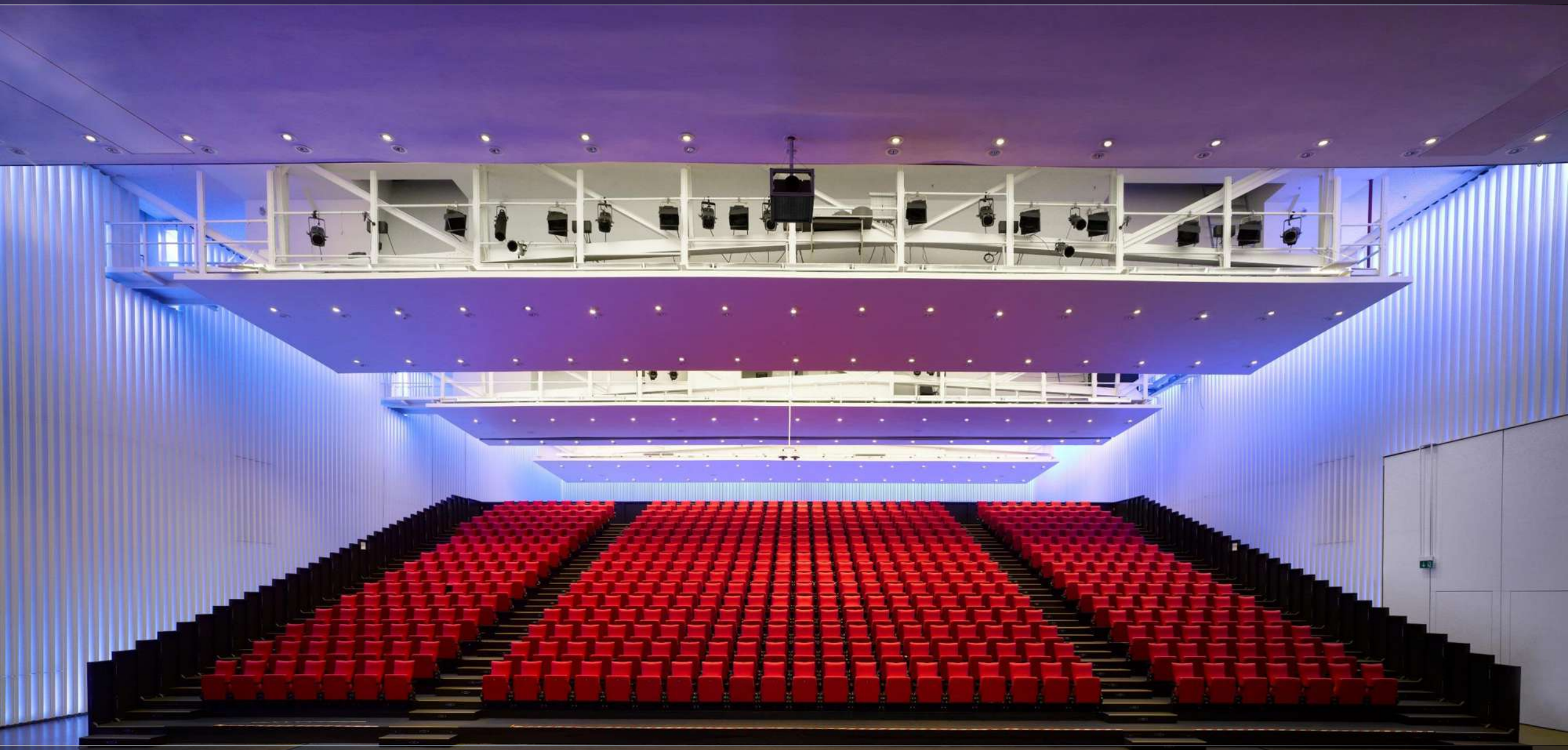
Architekt: kriegler architekten bda, Samerberg

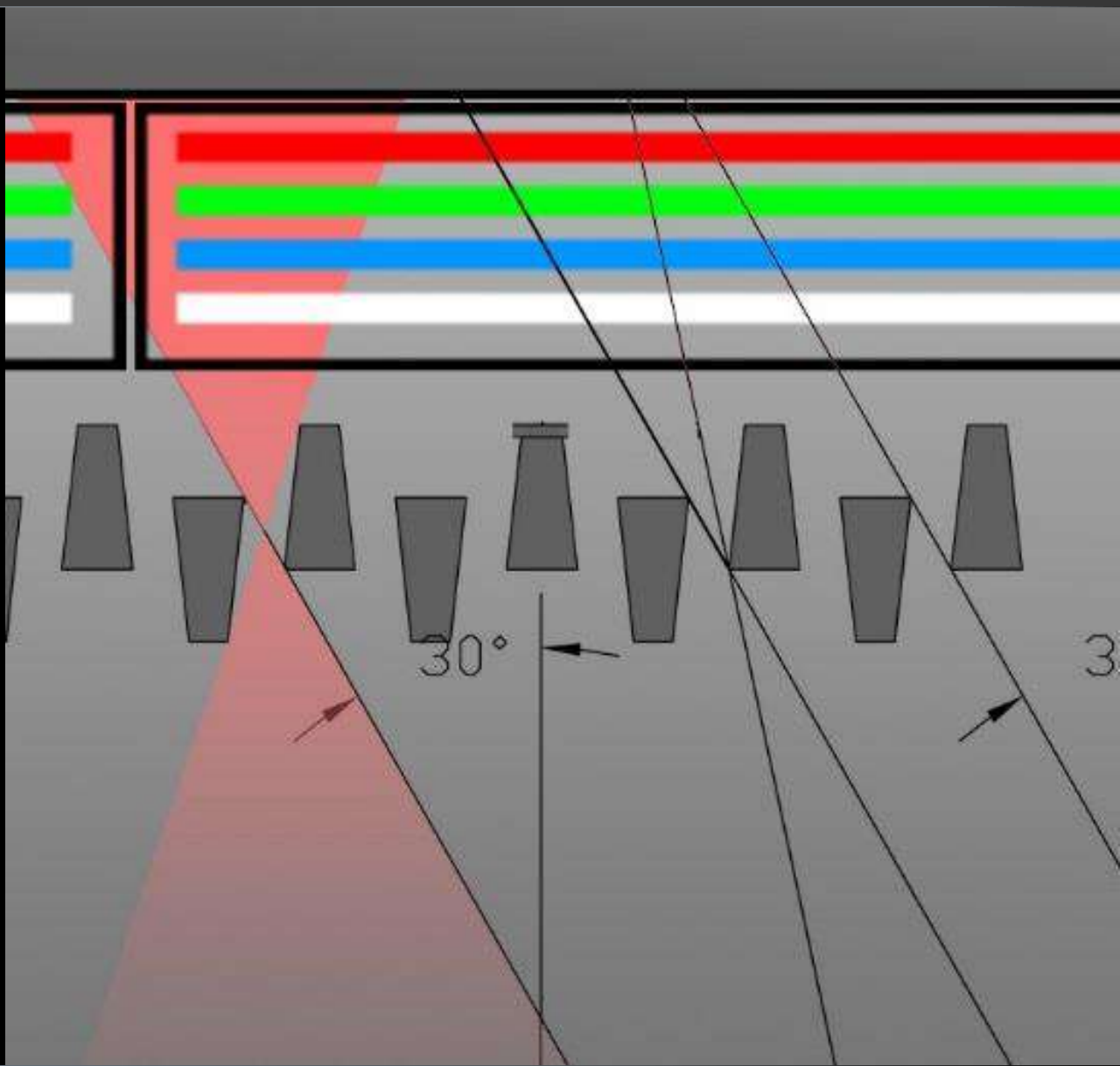
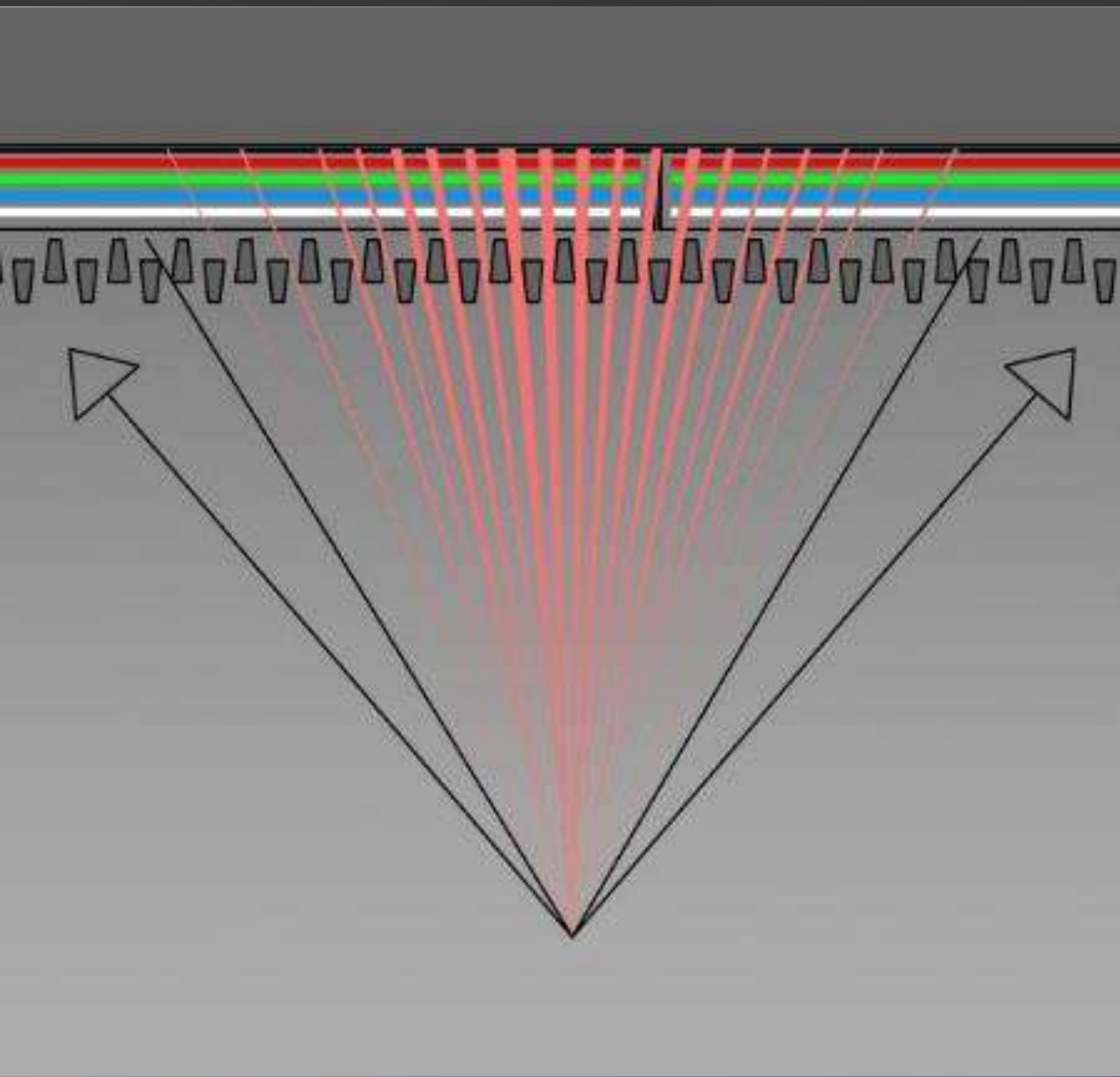
Licht für den Menschen – Innovative Lichtplanung

Frank Vetter





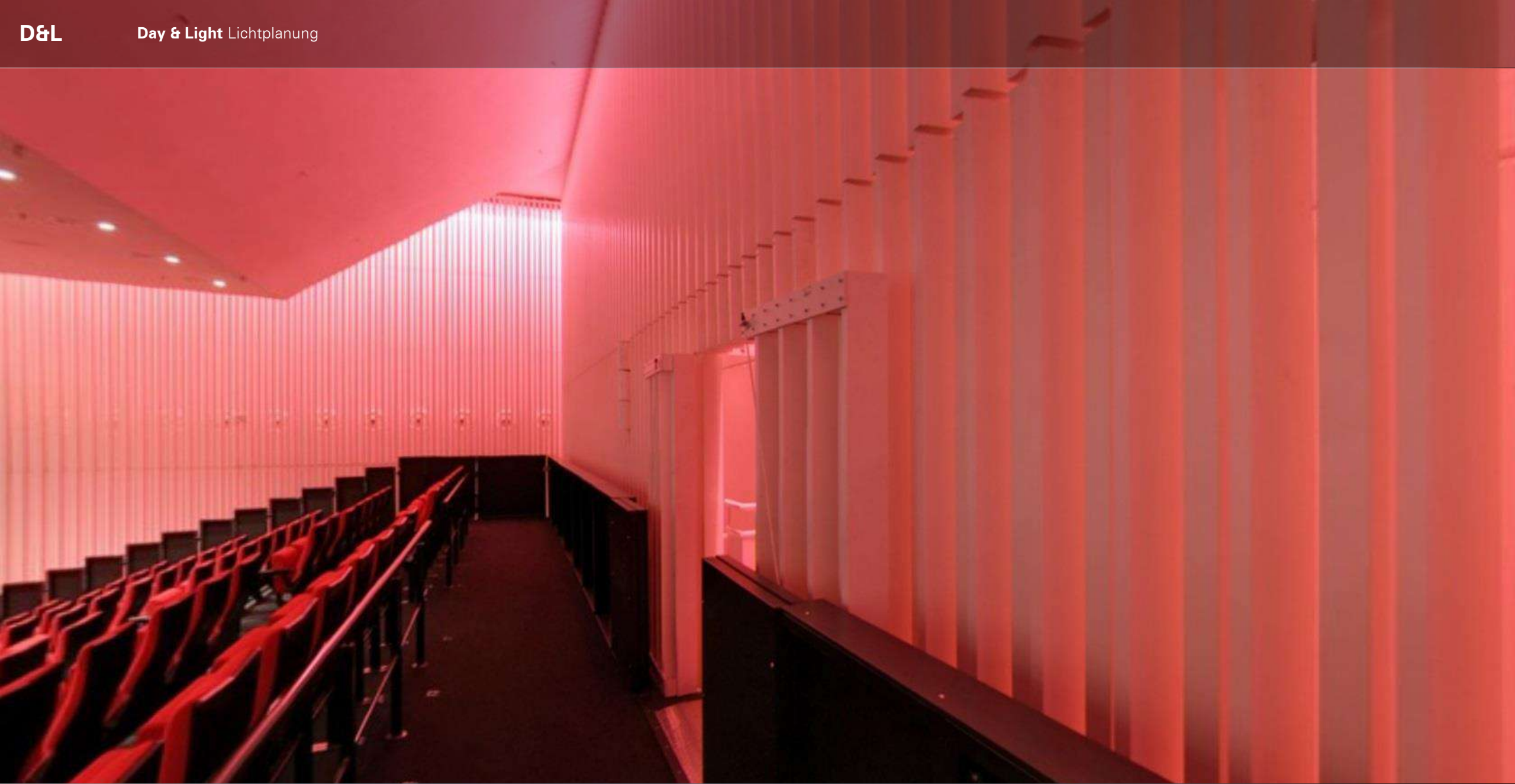




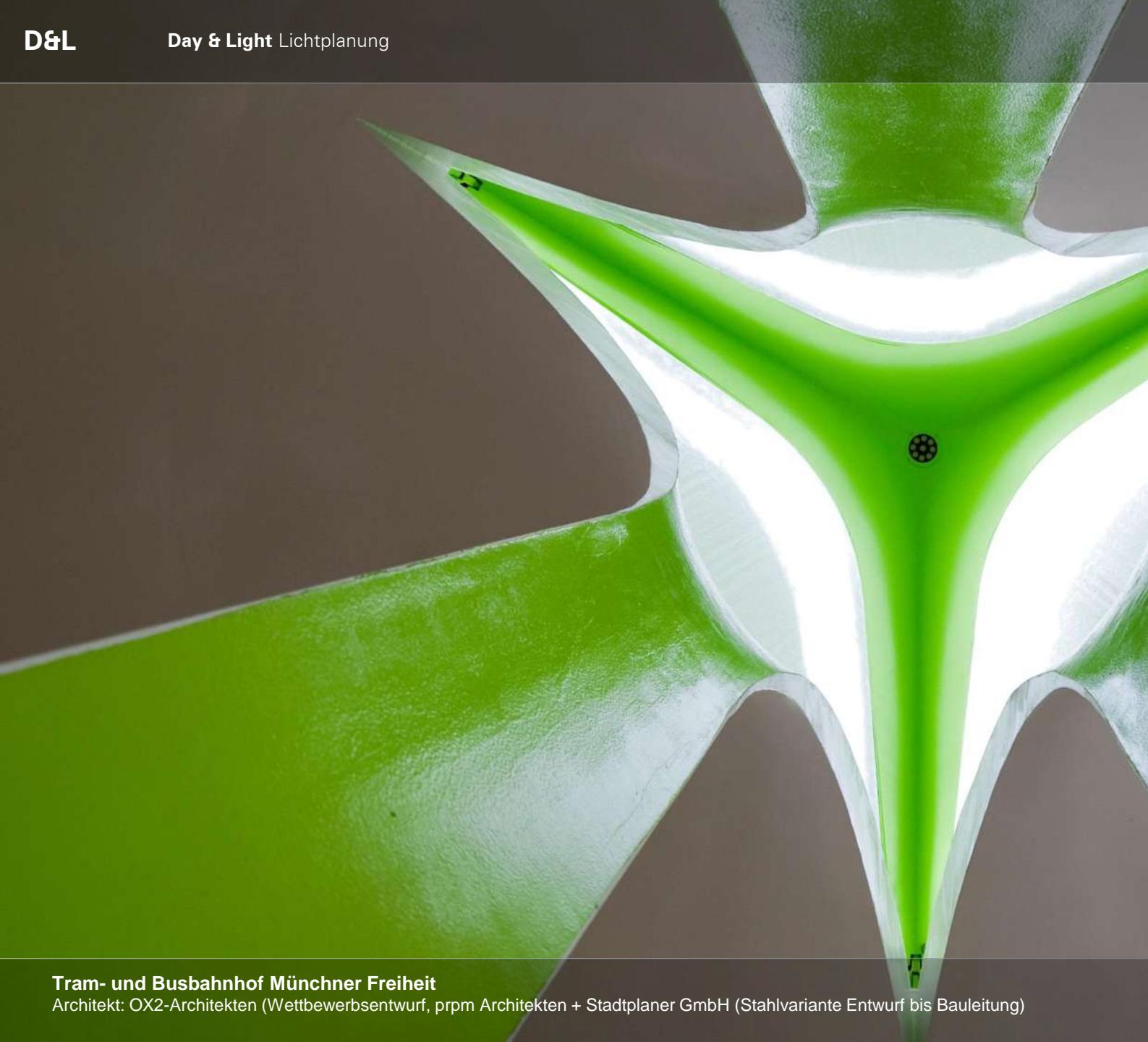
Umbau der Oberrheinhalle zur Stadthalle, Offenburg
Architekt: Hetzel + Ortholf Freie Architekten, Freiburg

Licht für den Menschen – Innovative Lichtplanung
Frank Vetter





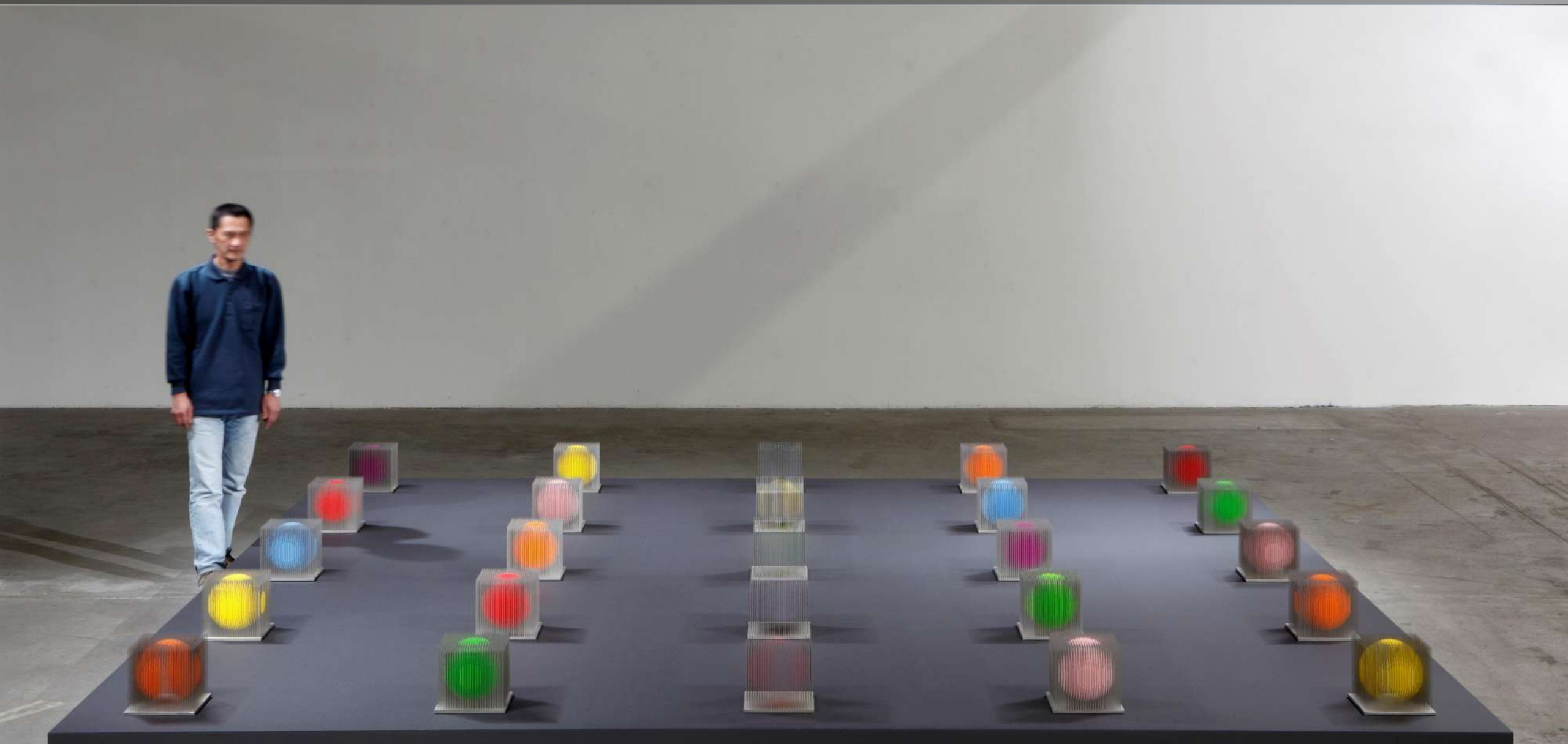


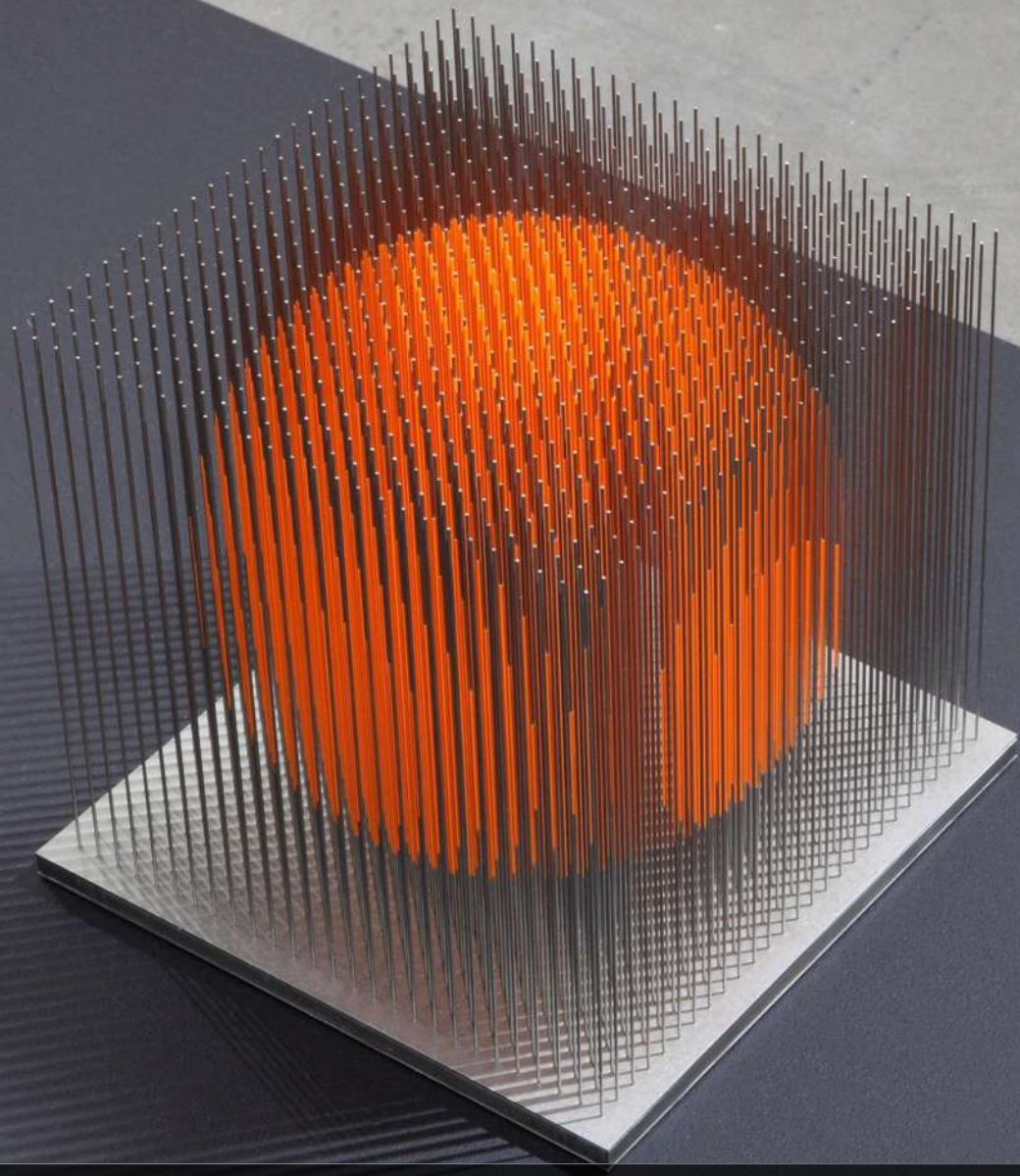
**Tram- und Busbahnhof Münchner Freiheit**

Architekt: OX2-Architekten (Wettbewerbsentwurf, prpm Architekten + Stadtplaner GmbH (Stahlvariante Entwurf bis Bauleitung))

**Licht für den Menschen – Innovative Lichtplanung**

Frank Vetter

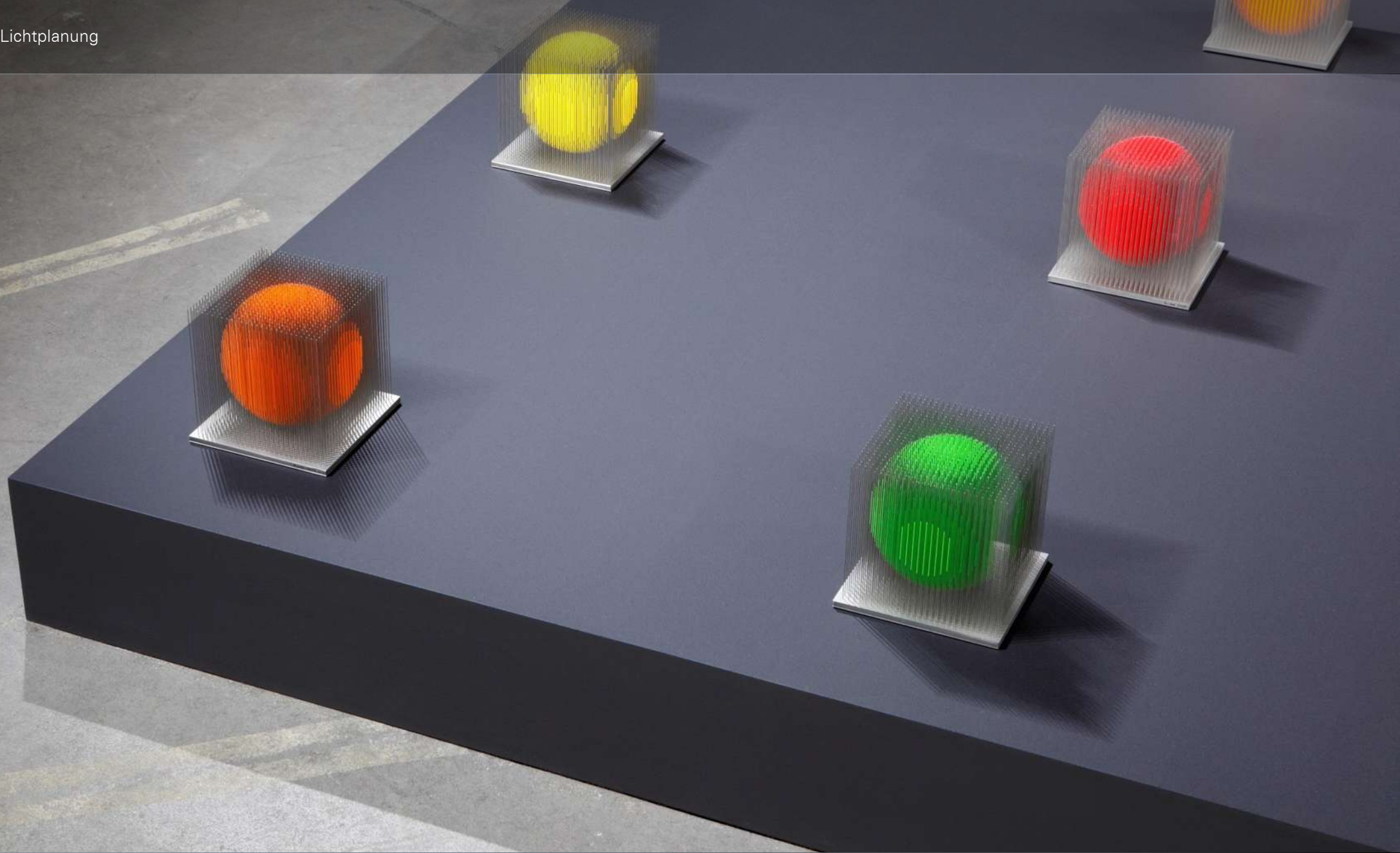




Ausstellungsbeleuchtung in der White Box, München
Künstler: Yoshiyuki Miura

Licht für den Menschen – Innovative Lichtplanung
Frank Vetter



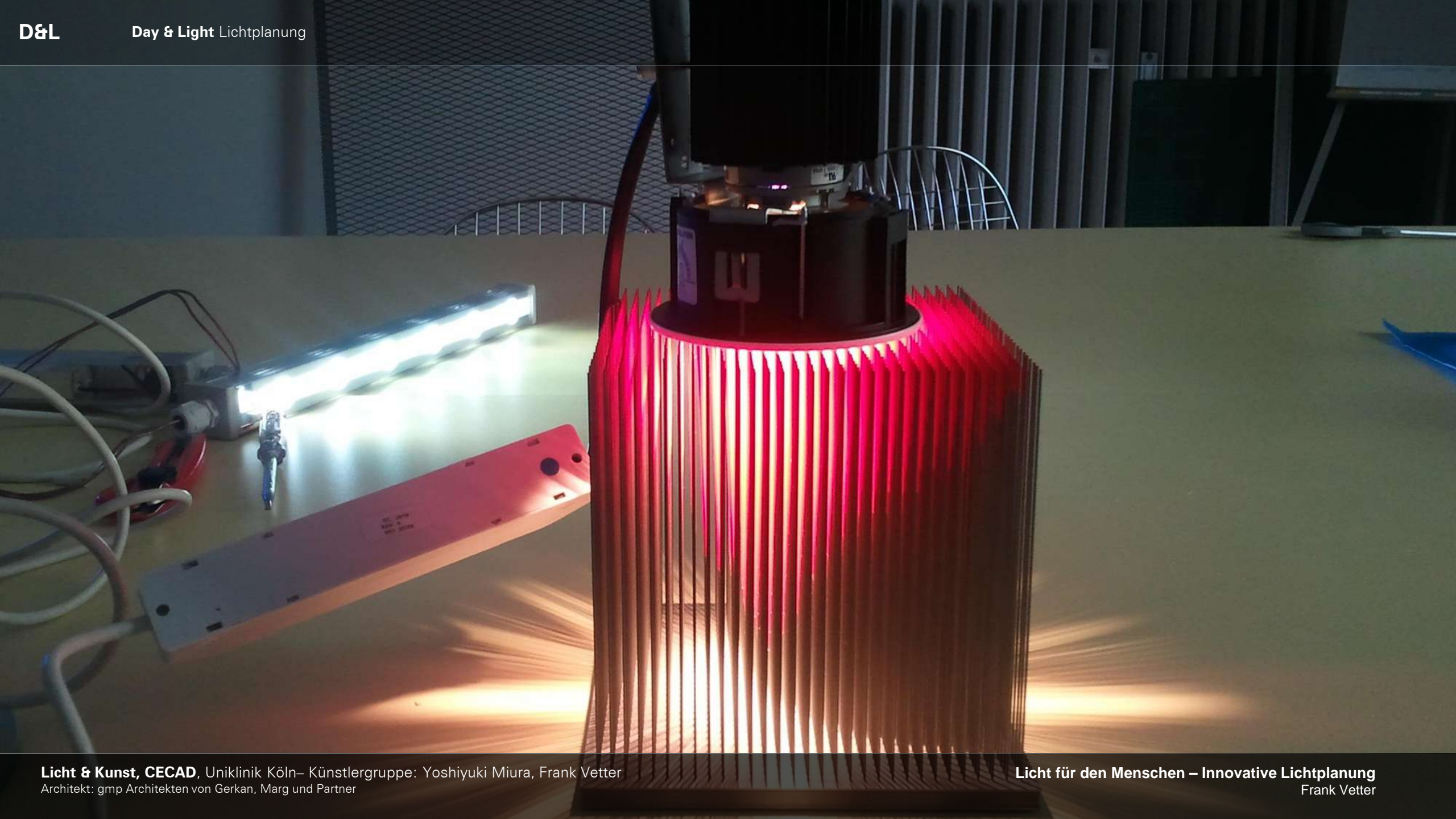


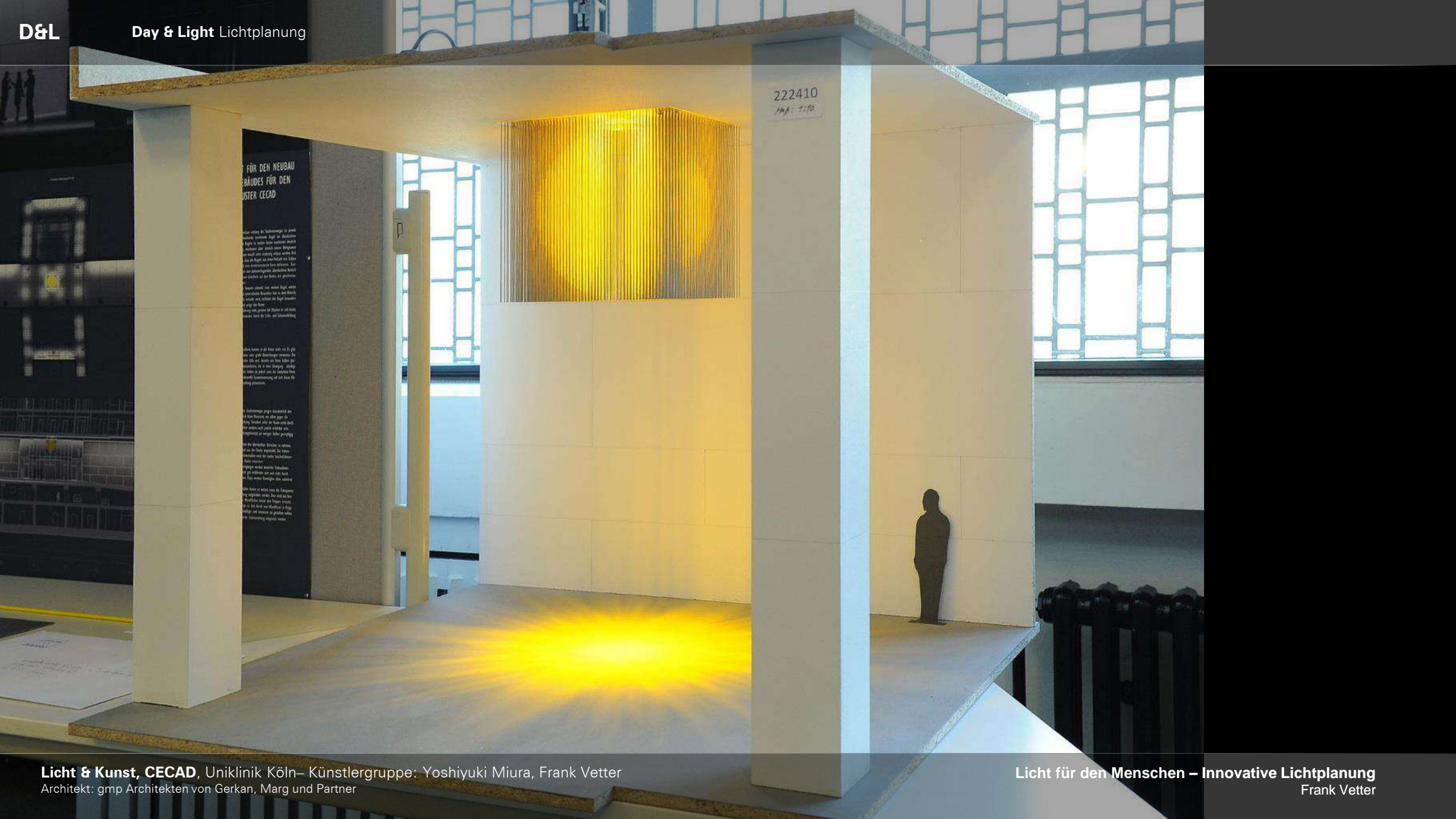


Licht & Kunst, CECAD, Uniklinik Köln– Künstlergruppe: Yoshiyuki Miura, Frank Vetter
 Architekt: gmp Architekten von Gerkan, Marg und Partner

Licht für den Menschen – Innovative Lichtplanung
 Frank Vetter







Schnitt Lichtkegelabdeckung der Kugel

Grundriss Lichtkegelabdeckung der Kugel

D&L **Day & Light** Lichtplanung

Frank Vetter

**Lichtplanungen im
Generationenwechsel der
Leuchtmittel**

Gewinn und Verlust von Qualitäten